
Subject: Hallo Alle!

Posted by [ncrunk](#) on Tue, 12 Jan 2016 19:05:21 GMT

[View Forum Message](#) <> [Reply to Message](#)

Hey Everyone!

Kurz zu mir: bin 20 Jahre alt und Student. Gerade in dem Alter und dem Lebensabschnitt kann man sich sicher schöneres vorstellen als sich mit Haarausfall rumzuquälen.

Wann genau das angefangen hat kann ich gar nicht sagen, iwann in der Oberstufe wurde ich mal darauf angesprochen und dann immer öfter.

Seitdem nagt das ganze extrem an meinem Selbstbewusstsein, welches davor eigentlich wirklich in ausreichendem Maße vorhanden war. Nein, es ist ernsthaft schlimm.

Seit meinem besuch bei einer Hautärztin nehme ich Regaine, sprich Minox. Das aber erst seit gut nem Monat.

Habe mich hoer ein wenig durchgelesen und sehe dass gerade Haarersatz nicht besonders beliebt ist, wobei ich mit diese, Gedanken eher spiele als Fin in tablettenform zu nehmen oder Eine HT zu machen.

Ich würde mich über eine Einschätzung der Lage von eurer Seite aus freuen, sowie über Empfehlungen.

PS. Auf den Bildern sieht es dann doch tatsächlich schlimmer aus, als es mir so votkommt

File Attachments

1) [20160112_193156.jpg](#), downloaded 664 times



Subject: Aw: Hallo Alle!

Posted by [ncrunk](#) on Tue, 12 Jan 2016 19:05:53 GMT

[View Forum Message](#) <> [Reply to Message](#)

von oben

File Attachments

1) [20160112_193105.jpg](#), downloaded 534 times



Subject: Aw: Hallo Alle!

Posted by [ncrunk](#) on Tue, 12 Jan 2016 19:06:52 GMT

[View Forum Message](#) <> [Reply to Message](#)

Ghe

File Attachments

1) [20160112_192548.jpg](#), downloaded 484 times



Subject: Aw: Hallo Alle!

Posted by [solinco](#) on Tue, 12 Jan 2016 19:22:59 GMT

[View Forum Message](#) <> [Reply to Message](#)

für deine 20 jahre schaut das schon sehr fortgeschritten aus.
da müsstest wahrscheinlich schon harte geschütze auffahren wie fin, was natürlich mit möglichen nebenwirkungen verbunden wäre.

sonst ket, zum minox ist wohl ein muss.

lies dich aber einfach nochmal ein was es denn sonst noch so gibt außer fin

stichtwort: RU, setipirant, cb,

die Haartransplantation bringt dir übrigens nix wenn der haarausfall nicht gestoppt wird, die transplantierten haare bleiben anscheinend, in ein paar jahren hättest dann noch deine geheimratsecken voller haare und sonst keine mehr auf dem kopf.

Subject: Aw: Hallo Alle!

Posted by [opti](#) on Tue, 12 Jan 2016 19:27:07 GMT

[View Forum Message](#) <> [Reply to Message](#)

denke fin etc. wird dir kaum mehr helfen um irgendwelche front/ghe haare zurückzubringen
ausser vielleicht ein wenig die diffuse front verdichten.

Also wenn du dir ein Haarteil vorstellen kannst, dann würd ich das noch am ehesten raten
machen zu lassen. solange sich die tonsur nicht mehr lichtet

Subject: Aw: Hallo Alle!

Posted by [Obes89](#) on Tue, 12 Jan 2016 19:34:22 GMT

[View Forum Message](#) <> [Reply to Message](#)

Von Fin würde ich auch die Finger lassen. Der Haarausfall ist sehr weit fortgeschritten. Fin wird vielleicht ein klein wenig zurückbringen und den Rest der Haare halten. Das wird aber im Verhältnis zu den möglichen Nebenwirkungen und langzeit Nebenwirkungen in keinem Verhältnis stehen. Vor 1-2 Jahren hätte das vielleicht noch gelohnt. Lieber topisch versuchen da ein wenig was zurück zu bringen und es dann zu halten. Sonst wie du selbst sagst ein Haarteil. Oder mit RU, Minox, Ket ein bisschen wieder gut machen, die Haare dann halten und in ein paar Jahren wenn man nach dem Studium wieder liquide ist eine HT um die Front und GHE ein wenig dichter zu machen. Muss dann ja nicht so groß sein und kann schon deutlich besser aussehen.

Subject: Aw: Hallo Alle!

Posted by [Noob21](#) on Tue, 12 Jan 2016 19:48:25 GMT

[View Forum Message](#) <> [Reply to Message](#)

Mach mal Bilder von deinen Seiten.
Sind auch interessant.

Lg

Subject: Aw: Hallo Alle!

Posted by [ncrunk](#) on Tue, 12 Jan 2016 20:27:30 GMT

[View Forum Message](#) <> [Reply to Message](#)

Danke euch für die schnelle Antworten!

Auf die Gefahr dass das nicht das richtige Unterforum ist: wie schätzt ihr das mit nem Haarteil ein? Vorne sind dann entgegen des Bildes doch noch einige Haare und oben sowieso.

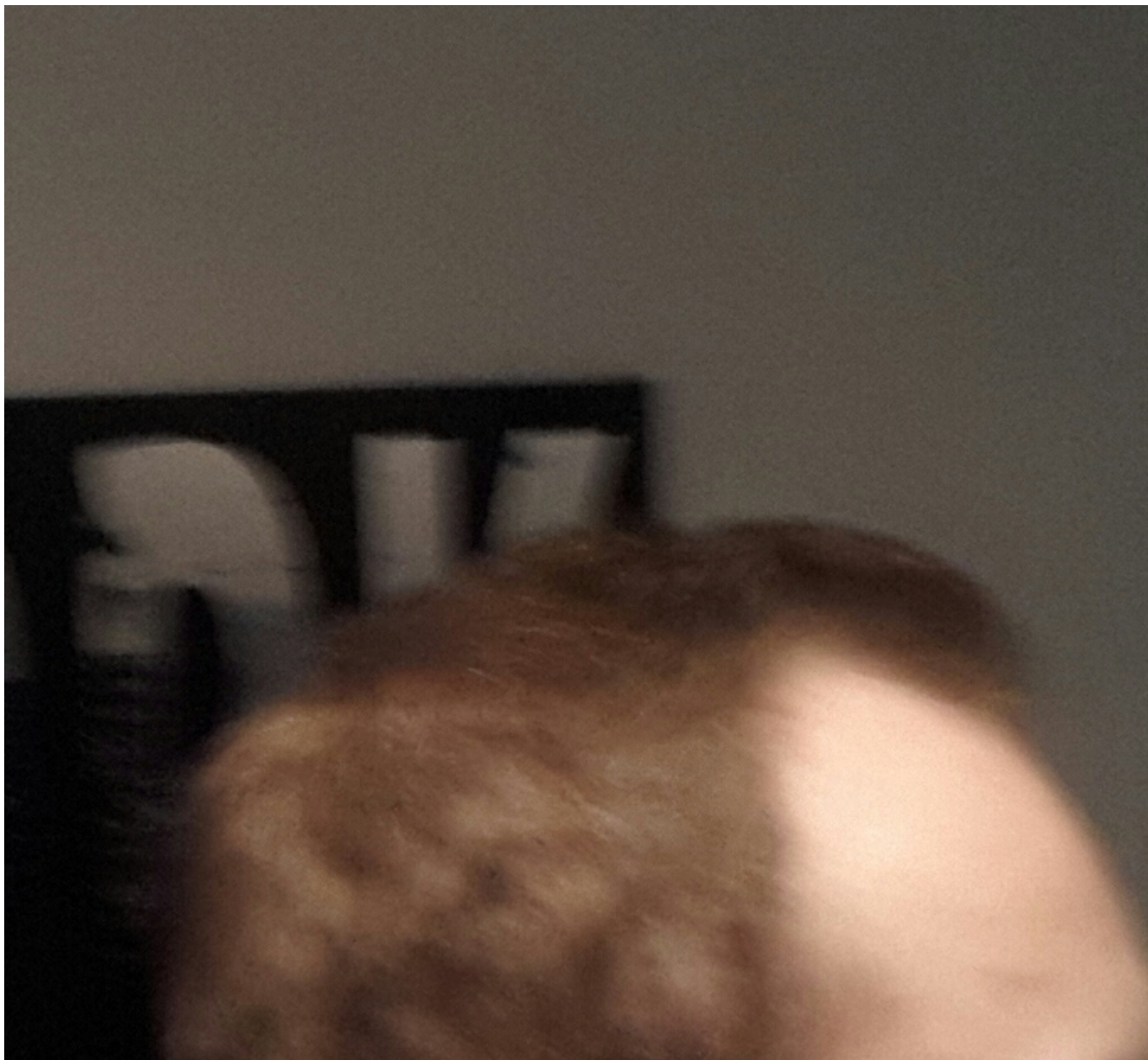
Müssten die dann vermutlich komplett weg? Aber da die ja doch (noch) nachwachsen wäre das ja ziemlich unglücklich mit Haarteil?

Und eins nur für die GHE soll ja nun bzgl. Halt und Dauer nicht so das wahre sein?

@noob das dritte ist doch seitlich? hier nochmal eins von der anderen

File Attachments

1) [20160112_192109-1.jpg](#), downloaded 442 times



Subject: Aw: Hallo Alle!

Posted by [SirRagusa](#) on Tue, 12 Jan 2016 20:44:14 GMT

[View Forum Message](#) <> [Reply to Message](#)

schon versucht das ganze kürzer zu halten und nen mm schnitt ausprobiert? vielleicht steht dir das, du bist glücklich und kannst dir den ganzen quatsch und ne menge geld sparen...

Subject: Aw: Hallo Alle!

Posted by [Nemesis](#) on Tue, 12 Jan 2016 20:54:25 GMT

ncrunk schrieb am Tue, 12 January 2016 21:27 Danke euch für die schnelle Antworten!

Auf die Gefahr dass das nicht das richtige Unterforum ist: wie schätzt ihr das mit nem Haarteil ein? Vorne sind dann entgegen des Bildes doch noch einige Haare und oben sowieso.

Müssten die dann vermutlich komplett weg? Aber da die ja doch (noch) nachwachsen wäre das ja ziemlich unglücklich mit Haarteil?

Und eins nur für die GHE soll ja nun bzgl. Halt und Dauer nicht so das wahre sein?

@noob das dritte ist doch seitlich? hier nochmal eins von der anderen

Das gleiche Bild bitte nochmal in scharf.

Subject: Aw: Hallo Alle!

Posted by [Noob21](#) on Tue, 12 Jan 2016 20:55:02 GMT

[View Forum Message](#) <> [Reply to Message](#)

Hm sogar deine Schläfendreiecke sind miniaturisiert und angefressen.

Die sind auf Ohrenhöhe wie ich das sehe.

Das sieht dann mit ner Top Front womöglich auch ned Top aus..

Wende dort Minox an.

Edit: Sogar oberhalb sehen die Seiten dünn aus.

Bitte besser beleuchten dann kann man dir besser helfen.

Subject: Aw: Hallo Alle!

Posted by [cantorer](#) on Tue, 12 Jan 2016 21:09:34 GMT

[View Forum Message](#) <> [Reply to Message](#)

Beim ersten Mal hinsehen muss ich auch sagen, dass das eine sehr aggressive AGA ist und sich Fin womöglich nicht mehr lohnen würde. Und ich dachte, ich hätte mit meinen 22 Jahren und NW 2,5 beschissene Haare erwischt...

Nach längerem Denken allerdings: Deine AGA hat vermutlich ca mit 16/17 angefangen, deshalb liegt die Miniaturisierung noch nicht lange zurück. Selbst wenn es derart schnell vonstatten geht, liegt die Zeitspanne zwischen NW1 damals und deinem ca NW4 heute bei gerademal 3 Jahren. Ein volles Programm mit Fin und co könnte dir durchaus die Front retten, muss nicht unmöglich sein.

Subject: Aw: Hallo Alle!

Posted by [Foxi](#) on Tue, 12 Jan 2016 21:14:36 GMT

ich hatte damals deutlich weniger Haare als er, und Fin hat eingeschlagen wie ne Bombe
hab bis auf leichte GHE wieder volle Haare bekommen!
Minox hat nie was gebracht

trotzdem Fin hat meine Gesundheit ruiniert, laß die Finger von dem Zeugs
event.topisch versuchen

Subject: Aw: Hallo Alle!

Posted by [ncrunk](#) on Tue, 12 Jan 2016 21:14:55 GMT

[View Forum Message](#) <> [Reply to Message](#)

@SirRagusa ich wäre über nichts glücklicher wenn mir das auch nur ansatzweise stehen
würde. Aner ich hab eh ne sehr hohe stirn und nen breiten Kopf, ich zweifle sehr dran dass das
gut geht.

Das mit den Schläfen stimmt wohl.

Minox trage ich vor allem im Frontbereich auf weil mich eben da am meisten stört dass die
Haare ausdünnen. Hier nochmal zwei Bilder

File Attachments

1) [20160112_220741.jpg](#), downloaded 359 times



Subject: Aw: Hallo Alle!
Posted by [ncrunk](#) on Tue, 12 Jan 2016 21:15:42 GMT
[View Forum Message](#) <> [Reply to Message](#)

Seite

File Attachments

1) [20160112_220127-1.jpg](#), downloaded 348 times



Subject: Aw: Hallo Alle!
Posted by [Noob21](#) on Tue, 12 Jan 2016 21:28:11 GMT
[View Forum Message](#) <> [Reply to Message](#)

Erstmal lass dich nicht unterkriegen .
Der Mist fing bei mir auch früh an.

Nicht ganz so aggressiv und mittlerweile bin ich zufrieden dank einigem Aufwand.

Dein Schlefenbild wollte ich weil:

Falls du über den Koteletten kaum har hättest, wärs ein Zeichen dafür, dass du den Haarstatus evtl so halten könntest bzw die Sache fast gelaufen ist.

Ist also so zu verstehen. Du siehst sicher einen deutlichen Haarkranz bei deinem Status.

Alles was da oben auf dem Kopf jetzt aber schon licht ist wirst ohne Medikamente verlieren. Und zwar zügig.

Ist aber egal bei dir, da du noch Haare über den Koteletten hast, welche dicht sind. Lediglich das kleine Dreieck ist angefressen. Das "reicht" für diese Regel nicht.

Ich denke, wenn deine Schlefen sehr nahe am Ohr angelangt sind hast du fast alles verloren was du verlieren wirst.

Bist du dann NW5A (das wär sogar Glück bei dieser "Regel") wirst du den Status wohl halten.

Hängt mit der DHT Empfindlichkeit der Haarregionen zusammen.
Etwas kompliziert .

Subject: Aw: Hallo Alle!

Posted by [Obes89](#) on Tue, 12 Jan 2016 21:33:03 GMT

[View Forum Message](#) <> [Reply to Message](#)

Fin Topisch wäre wohl noch einen Versuch Wert

Subject: Aw: Hallo Alle!

Posted by [Nemesis](#) on Tue, 12 Jan 2016 21:50:31 GMT

[View Forum Message](#) <> [Reply to Message](#)

Noob21 schrieb am Tue, 12 January 2016 22:28Erstmal lass dich nicht unterkriegen .

Der Mist fing bei mir auch früh an.

Nicht ganz so aggressiv und mittlerweile bin ich zufrieden dank einigem Aufwand.

Dein Schlefenbild wollte ich weil:

Falls du über den Koteletten kaum har hättest, wärs ein Zeichen dafür, dass du den Haarstatus evtl so halten könntest bzw die Sache fast gelaufen ist.

Ist also so zu verstehen. Du siehst sicher einen deutlichen Haarkranz bei deinem Status.

Alles was da oben auf dem Kopf jetzt aber schon licht ist wirst ohne Medikamente verlieren. Und zwar zügig.

Ist aber egal bei dir, da du noch Haare über den Koteletten hast, welche dicht sind. Lediglich das kleine Dreieck ist angefressen. Das "reicht" für diese Regel nicht.

Ich denke, wenn deine Schlefen sehr nahe am Ohr angelangt sind hast du fast alles verloren was du verlieren wirst.

Bist du dann NW5A (das wär sogar Glück bei dieser "Regel") wirst du den Status wohl halten.

Hängt mit der DHT Empfindlichkeit der Haarregionen zusammen.

Etwas kompliziert .

Die Regel? Woher nehmt ihr diesen Quatsch?

Subject: Aw: Hallo Alle!

Posted by [Noob21](#) on Tue, 12 Jan 2016 21:57:52 GMT

[View Forum Message](#) <> [Reply to Message](#)

Fakt ist, Die Schlefen sind nicht so DHT empfindlich.

Google halt nach (;.

Subject: Aw: Hallo Alle!

Posted by [Nemesis](#) on Tue, 12 Jan 2016 22:04:14 GMT

[View Forum Message](#) <> [Reply to Message](#)

Und nun? Deswegen kann man von den Schläfen doch nicht auf den weiteren AGA-Verlauf schließen.

Subject: Aw: Hallo Alle!

Posted by [Noob21](#) on Tue, 12 Jan 2016 22:06:33 GMT

[View Forum Message](#) <> [Reply to Message](#)

Doch, in der Regel schon.

Angenommen du hast oben ne Platte.

Dein Haarkranz aber dicht und keine Zeichen von Miniaturisation

Das heißt, dass die Haare dort nicht so empfindlich sind, wie die an den Schlefen, welche ansich als eher robust gelten.

Verlierst du also deine Schlefen und der Kranz verändert sich nicht, ist die Chance recht hoch, dass es das war mit deinem Ausfall und du am Endstadium angekommen bist.

Subject: Aw: Hallo Alle!

Posted by [Nemesis](#) on Tue, 12 Jan 2016 22:08:31 GMT

Ich halts für Quatsch bzw. du vermutest es nur und hast keine Beweise dafür.

Subject: Aw: Hallo Alle!
Posted by [Noob21](#) on Tue, 12 Jan 2016 22:16:05 GMT
[View Forum Message](#) <> [Reply to Message](#)

Naja ich bin mir sehr sicher.

Die Regel funktioniert an allen Leuten die mir bekannt sind (;.

Ich schau mal nach "Beweisen".

Subject: Aw: Hallo Alle!
Posted by [SirRagusa](#) on Tue, 12 Jan 2016 22:18:37 GMT
[View Forum Message](#) <> [Reply to Message](#)

Noob21 schrieb am Tue, 12 January 2016 23:16Naja ich bin mir sehr sicher.

Die Regel funktioniert an allen Leuten die mir bekannt sind (;.

Ich schau mal nach "Beweisen".

...gibt doch schon nen anderen thread wo ihr das diskutiert...

Subject: Aw: Hallo Alle!
Posted by [SirRagusa](#) on Tue, 12 Jan 2016 22:20:45 GMT
[View Forum Message](#) <> [Reply to Message](#)

ncrunk schrieb am Tue, 12 January 2016 22:14@SirRagusa ich wäre über nichts glücklicher wenn mir das auch nur ansatzweise stehen würde. Aner ich hab eh ne sehr hohe stirn und nen breiten Kopf, ich zweifle sehr dran dass das gut geht.

Das mit den Schläfen stimmt wohl.

Minox trage ich vor allem im Frontbereich auf weil mich eben da am meisten stört dass die Haare ausdünnen. Hier nochmal zwei Bilder

...finde du hast nen normalen schädel. wäre nen versuch wert. hätte auch nie gedacht dass mir ganz kurze haare stehen, aber mittlerweile lass ich mir die selten über 3 cm wachsen.

Außerdem finde ich dass AGA wesentlich weniger auffällt wenn man die haare kurz trägt.

Subject: Aw: Hallo Alle!

Posted by [Nemesis](#) on Tue, 12 Jan 2016 22:22:38 GMT

[View Forum Message](#) <> [Reply to Message](#)

SirRagusa schrieb am Tue, 12 January 2016 23:18Noob21 schrieb am Tue, 12 January 2016 23:16Naja ich bin mir sehr sicher.

Die Regel funktioniert an allen Leuten die mir bekannt sind (;.

Ich schau mal nach "Beweisen".

...gibt doch schon nen anderen thread wo ihr das diskutiert...

Wo auch nix steht, außer Vermutungen. Wie gesagt, bis jetzt ist es Norwood-Style...

Subject: Aw: Hallo Alle!

Posted by [Noob21](#) on Tue, 12 Jan 2016 22:24:19 GMT

[View Forum Message](#) <> [Reply to Message](#)

Mit Norwood lass ich mich sicher nicht vergleichen..

Natürlich kann ichs nicht beweisen.

Stehe aber auch nicht vor Gericht.

Ich schrieb in der Regel.

Das heißt nicht, dass es immer so ist.

Meinen Erfahrungen nach trifft das zu.

Punkt

Subject: Aw: Hallo Alle!

Posted by [Nemesis](#) on Tue, 12 Jan 2016 22:28:40 GMT

[View Forum Message](#) <> [Reply to Message](#)

Noob21 schrieb am Tue, 12 January 2016 23:24Mit Norwood lass ich mich sicher nicht vergleichen..

Jap, tut mir wirklich leid, das war voll daneben von mir.

Wenn du sagst, du glaubst es, ist es was anderes. Aber du hast wortwörtlich geschrieben, dass du dir sehr sicher bist, dass es so ist. Davor habe ich einfach gewarnt, bevor es keine Beweise

gibt.

Subject: Aw: Hallo Alle!

Posted by [Noob21](#) on Tue, 12 Jan 2016 22:37:25 GMT

[View Forum Message](#) <> [Reply to Message](#)

Einfach mal der Logikgedanke dahinter.

Dass Schlefenhaare nicht so DHT empfindlich sind, wie die Haare in den GHEs oder in der Tonsur ist bekannt.

Das kann ich dir auch belegen wenn nötig.

Schlefenhaare sind alles, was über den Koteletten wächst.

Das sogenannte Schlefendreieck oder halt einfach Haare.

Wenn sich dort aber sehr wenige Haare befinden, dann DENKE und BEOBACHTE ICH, dass der Betroffene an seinem Endstatus angelangt ist. Mein Vater, NW5A und keine Schlefen mehr.

Status seit Jahren gleich.

Mein Opa NW 5 und selbiges zu beobachten. Schlefen weg, Kranz unverändert.

Und spannender, mein Bruder. Mit 22 schon ein NW5A diffus. Oben alles verloren, Schlefen weg, Kranz dicht. Er ist bald 30.

Es ist eine Beobachtung.

Genau wie ich beobachte, dass aus Muttermalen erstaunlich viele Haare sprießen und mir das so erkläre, dass diese besonders stark durchblutet sind und ideale Bedingungen vorliegen.

Meine "Theorie".

Subject: Aw: Hallo Alle!

Posted by [SirRagusa](#) on Tue, 12 Jan 2016 22:47:58 GMT

[View Forum Message](#) <> [Reply to Message](#)

Noob21 schrieb am Tue, 12 January 2016 23:37

Einfach mal der Logikgedanke dahinter.

Dass Schlefenhaare nicht so DHT empfindlich sind, wie die Haare in den GHEs oder in der Tonsur ist bekannt.

Das kann ich dir auch belegen wenn nötig.

Schlefenhaare sind alles, was über den Koteletten wächst.

Das sogenannte Schlefendreieck oder halt einfach Haare.

Wenn sich dort aber sehr wenige Haare befinden, dann DENKE und BEOBACHTE ICH, dass der Betroffene an seinem Endstatus angelangt ist. Mein Vater, NW5A und keine Schlefen mehr.

Status seit Jahren gleich.

Mein Opa NW 5 und selbiges zu beobachten. Schlefen weg, Kranz unverändert.

Und spannender, mein Bruder. Mit 22 schon ein NW5A diffus. Oben alles verloren, Schlefen weg,

Kranz dicht. Er ist bald 30.

Es ist eine Beobachtung.

Genau wie ich beobachte, dass aus Muttermalen erstaunlich viele Haare sprießen und mir das so erkläre, dass diese besonders stark durchblutet sind und ideale Bedingungen vorliegen. Meine "Theorie".

es bringt doch keinem was wenn ihr mit dem thema hier jetzt den thread versaut.

Subject: Aw: Hallo Alle!

Posted by [Noob21](#) on Tue, 12 Jan 2016 22:58:00 GMT

[View Forum Message](#) <> [Reply to Message](#)

SirRagusa schrieb am Tue, 12 January 2016 23:47Noob21 schrieb am Tue, 12 January 2016 23:37

Einfach mal der Logikgedanke dahinter.

Dass Schlefenhaare nicht so DHT empfindlich sind, wie die Haare in den GHEs oder in der Tonsur ist bekannt.

Das kann ich dir auch belegen wenn nötig.

Schlefenhaare sind alles, was über den Koteletten wächst.

Das sogenannte Schlefendreieck oder halt einfach Haare.

Wenn sich dort aber sehr wenige Haare befinden, dann DENKE und BEOBACHTE ICH, dass der Betroffene an seinem Endstatus angelangt ist. Mein Vater, NW5A und keine Schlefen mehr. Status seit Jahren gleich.

Mein Opa NW 5 und selbiges zu beobachten. Schlefen weg, Kranz unverändert.

Und spannender, mein Bruder. Mit 22 schon ein NW5A diffus. Oben alles verloren, Schlefen weg, Kranz dicht. Er ist bald 30.

Es ist eine Beobachtung.

Genau wie ich beobachte, dass aus Muttermalen erstaunlich viele Haare sprießen und mir das so erkläre, dass diese besonders stark durchblutet sind und ideale Bedingungen vorliegen. Meine "Theorie".

es bringt doch keinem was wenn ihr mit dem thema hier jetzt den thread versaut.

Stimmt schon..

Nur leider passiert das schnell beim Thema Haare (;

-

Was soll man ihm raten?
Finasterid muss er selber wissen.
Kann man nicht empfehlen.
Ich nehme es.
Ohne Nebenwirkungen.

Minox und Ket dazu

=BIG 3.

Das sind halt die "erwiesenen" Sachen.

Subject: Aw: Hallo Alle!

Posted by [Jürgen87](#) on Wed, 13 Jan 2016 09:45:31 GMT

[View Forum Message](#) <> [Reply to Message](#)

ncrunk schrieb am Tue, 12 January 2016 21:27 Danke euch für die schnelle Antworten!

Auf die Gefahr dass das nicht das richtige Unterforum is: wie schätzt ihr das mit nem Haarteil ein? Vorne sind dann entgegen des Bildes doch noch einige Haare und oben sowieso.

Müssten die dann vermutlich komplett weg? Aber da die ja doch (noch) nachwachsen wäre das ja ziemlich unglücklich mit Haarteil?

Und eins nur für die GHE soll ja nun bzgl. Halt und Dauer nicht so das wahre sein?

@noob das dritte ist doch seitlich? hier nochmal eins von der anderen

Vergiss das Haarteil ersteinmal, wird hier von vielen einfach mal pauschal genannt, weil sie sich als (letzte?) Hoffnung daran klammern.

Als ehemaliger HT-Träger kann ich dir sagen, dass man sich zu 100% auf ein Haarteil einlassen muss, dann kann es die Lösung sein, wenn es denn auch professionell gemacht ist, einziges überzeugendes Ergebnis in letzter Zeit war in dieser Hinsicht der User "unruh" im Haarersatz-Forum. Finanziell, Pflege, Way of Life. Dazu gehört eine große Vorbereitungszeit, mal eben in ein Studio gehen und ein HT draufklatschen geht meistens schief.

Nehme die Standardmittel, Minox, Ket und vllt. topisch Fin oder gleich Ru.

Nach Lust und Laune mit Stemox, Dermaroller, RÖ, Seti ergänzen.
