
Subject: Fragen zu Finasterid

Posted by [hulahoop](#) on Mon, 25 Apr 2016 08:34:04 GMT

[View Forum Message](#) <> [Reply to Message](#)

Hallo zusammen!

Also ich erzähl erstmal was zu mir und eher meinen Haaren

Ich bin jetzt 20 und habe so ungefähr 2 Jahre Haarausfall- am Anfang dachte ich das könnte daran liegen dass ich mir mal die Haare färbte und dadurch meine Haare ausfielen. Allerdings ist das ja jetzt schon was her und die Haare sind auch eher weniger geworden! Es haben sich jetzt GHE gebildet und die Front dazwischen hat sich auch gut ausgedünnt. Jedoch sind dort noch viele kleine Haare welche auch ziemlich hell sind. Eine Frage ist ob Fin es möglich macht dass diese dann wieder gekräftigt werden und auch wieder was dunkler werden? Auch in den GHE kommen ab und zu noch kleinere Härchen. Und ich nehme jetzt auch seit 1 Monat BierhefeTabletten weil dort ja auch Biotin drin ist, bisher ist mir nur aufgefallen das mein Hautbild etwas besser geworden ist. Kann ich diese dann noch zusammen mit Fin nehmen? Fin nehme ich wahrscheinlich ab Ende der Woche ein, denn mein Hautarzt wollte vorher noch ein Blutbild machen bevor man mir Fin verschreibt (für Regaine habe ich sofort ein Rezept erhalten...ich wollte aber halt Fin ausprobieren) In der Regel hatte ich immer ziemlich kräftige und volle Haare welche auch schnell wuchsen, ich weiß jetzt nicht ob das jetzt was aussagt. Achja ich verwende auch Shampoo mit Biotin und Kollagen, bisher fühlen sich meine Haare dadurch kräftiger an.

Außerdem: Ab wann könnte man mit einem Stopp rechnen? (so 3-6 Monat?) und auch dann ab diesen Bereich das es was voller wird?

Und ihr braucht mich nicht vor NW zu warnen! Ich hab mich schon gut über alles informiert und mein Hautarzt hat mir auch das ganze nochmal erklärt, aber bei jedem Medi kann es zu NW kommen also ein Versuch ist es wert!

Dann mal noch Freundliche Grüße an alle!

Subject: Aw: Fragen zu Finasterid

Posted by [mads](#) on Mon, 25 Apr 2016 11:03:44 GMT

[View Forum Message](#) <> [Reply to Message](#)

Rezeptfreie Bierhefetabletten sind problemlos mit Fin einnehmbar.

Wirkungseintritt: Den größten Gefallen tut man sich, wenn man mit niedrigen Erwartungen rangeht. Ein HA-Stopp ist nicht zwingend, aber gut möglich. Rechne erst nach 6 Monaten frühestens damit. Miniaturisierte Haare können kräftiger nachwachsen, aber eine sichtbare Statusverbesserung besser auch nicht erwarten.

Subject: Aw: Fragen zu Finasterid

Posted by [hulahoop](#) on Mon, 25 Apr 2016 16:33:15 GMT

[View Forum Message](#) <> [Reply to Message](#)

oke also eher nüchtern an dem ganzen rangehen

Subject: Aw: Fragen zu Finasterid
Posted by [Ulf](#) on Mon, 25 Apr 2016 16:41:10 GMT
[View Forum Message](#) <> [Reply to Message](#)

mads schrieb am Mon, 25 April 2016 13:03Rezeptfreie Bierhefetabletten sind problemlos mit Fin einnehmbar.

Wirkungseintritt: Den größten Gefallen tut man sich, wenn man mit niedrigen Erwartungen rangeht. Ein HA-Stopp ist nicht zwingend, aber gut möglich. Rechne erst nach 6 Monaten frühestens damit. Miniaturisierte Haare können kräftiger nachwachsen, aber eine sichtbare Statusverbesserung besser auch nicht erwarten.

Ist nat. gem. prospect theory so erklärbar(wobei gem. pros. th. vieles erklärbar wäre), hat aber doch mit der eigentlichen Sache nichts zu tun.

Die Möglichkeiten bei FIN(und anderen Medikamenten) sind zum einen sehr stark davon abhängig wie sehr du generell drauf anspringst(klar), aber auch davon, wie deine Ausgangssituation ist. Die kann man nur anhand von Bildern abschätzen.

Oder kurz: Poste Bilder und wir können dir mehr zu einem angebrachten Erwartungswert der Situation sagen.

Subject: Aw: Fragen zu Finasterid
Posted by [hulahoop](#) on Mon, 25 Apr 2016 16:50:01 GMT
[View Forum Message](#) <> [Reply to Message](#)

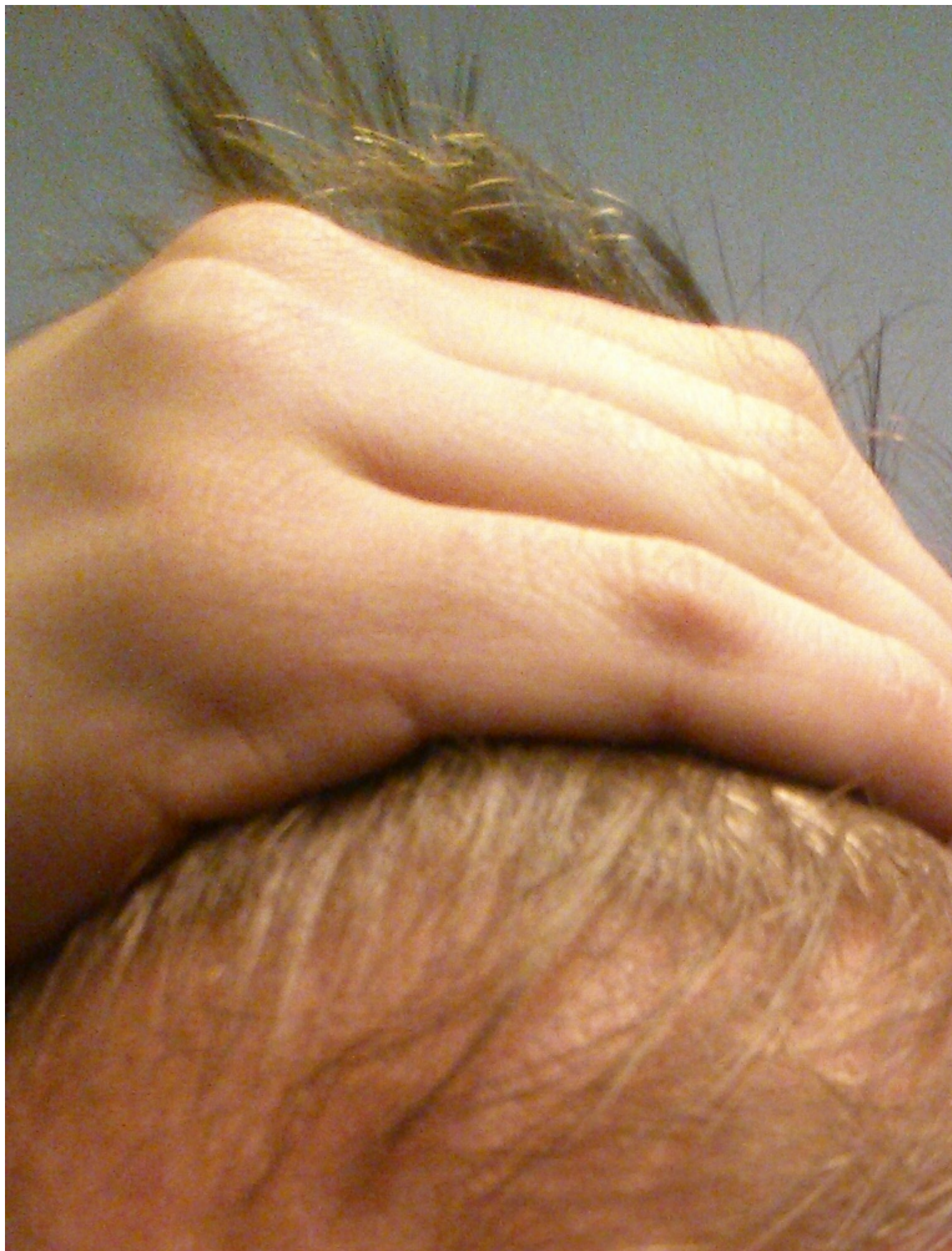
dann mache ich gleich ein paar bilder!

Subject: Aw: Fragen zu Finasterid
Posted by [hulahoop](#) on Mon, 25 Apr 2016 17:21:36 GMT
[View Forum Message](#) <> [Reply to Message](#)

die haare sehen was fettig aus weil ich auch noch ein haaröl benutze

File Attachments

1) [Snapchat-1586977348241141842.jpg](#), downloaded 242 times



2) [Snapchat-5833541811165996041.jpg](#), downloaded 249 times



3) [Snapchat-7301465450060311354.jpg](#), downloaded 259 times



Subject: Aw: Fragen zu Finasterid
Posted by [hulahoop](#) on Mon, 25 Apr 2016 17:24:08 GMT
[View Forum Message](#) <> [Reply to Message](#)

die kleinen Härchen sieht man jetzt auch nicht so gut aber sie sind da!

Subject: Aw: Fragen zu Finasterid
Posted by [Ulfi](#) on Mon, 25 Apr 2016 17:36:50 GMT
[View Forum Message](#) <> [Reply to Message](#)

Für 20 ne ganz stattliche Ausbildung. Ne Verdichtung ist absolut möglich, ob das aber nochmal richtig dich wird, wage ich zu bezweifeln, zumal der genetische Druck hoch zu sein scheint.
Erwartungshaltung also eher Richtung Erhalt/leichte Verbesserung mMn.

Subject: Aw: Fragen zu Finasterid
Posted by [hulahoop](#) on Mon, 25 Apr 2016 17:42:31 GMT
[View Forum Message](#) <> [Reply to Message](#)

jaaa schade oke versuchen kann ich es ja mal aber danke für die Auskunft!

Subject: Aw: Fragen zu Finasterid
Posted by [Ulfi](#) on Mon, 25 Apr 2016 17:48:01 GMT
[View Forum Message](#) <> [Reply to Message](#)

hulahoop schrieb am Mon, 25 April 2016 19:42jaaa schade oke versuchen kann ich es ja mal aber danke für die Auskunft!

Eben. Jetzt schaust du mal was du so erzielen kannst, hab da schon die beeindruckendsten Dinge gesehen, möglich ist also vieles, nur damit rechnen sollte man nicht. Fin und später mit Minox in Kombination kann mMn krasse Ergebnisse zaubern, nur so als Idee.
Ansonsten ist nicht aller Tage Abend: Wenn du mit FIN einen Statuserhalt oder eine starke Verlangsamung hinbekommst(und das ist nun wirklich sehr wahrscheinlich), dann kannst du das mit ner HT wieder ordentlich aufforsten lassen und alles ist in Butter.
Von der Haarpracht verabschiedest du dich also nur temporär, wenn du das so nicht möchtest.

Subject: Aw: Fragen zu Finasterid
Posted by [hulahoop](#) on Mon, 25 Apr 2016 17:53:26 GMT
[View Forum Message](#) <> [Reply to Message](#)

also haben will ich das auf keinen Fall! An einer HT habe ich auch schon gedacht allerdings bin

ich zur Zeit nicht in der Lage mir sowas zu leisten..

Subject: Aw: Fragen zu Finasterid
Posted by [John13](#) on Mon, 25 Apr 2016 21:45:33 GMT
[View Forum Message](#) <> [Reply to Message](#)

Also bei mir fielen ab dem 5.ten Monat weniger und weniger Haare aus. Vor Fin ca 200, nach 6 Monaten Fin Einnahme ca 50, nach und nach so ungefähr ab dem 8./9.ten Monat sind die Haaren wieder langsam dicker geworden.

Subject: Aw: Fragen zu Finasterid
Posted by [hulahoop](#) on Tue, 26 Apr 2016 08:30:33 GMT
[View Forum Message](#) <> [Reply to Message](#)

und wie war dein Haarstatus vor Beginn der Einnahme?

Subject: Aw: Fragen zu Finasterid
Posted by [Sonic Boom](#) on Tue, 26 Apr 2016 08:57:15 GMT
[View Forum Message](#) <> [Reply to Message](#)

Bei mir hats damals auch so nach 4-5 Monaten angefangen zu wirken. Haare wurden leicht dichter und der HA war dann spätestens komplett gestoppt nach 6 Monaten. Auch in den GHE.

Subject: Aw: Fragen zu Finasterid
Posted by [Pandemonium](#) on Tue, 26 Apr 2016 08:59:05 GMT
[View Forum Message](#) <> [Reply to Message](#)

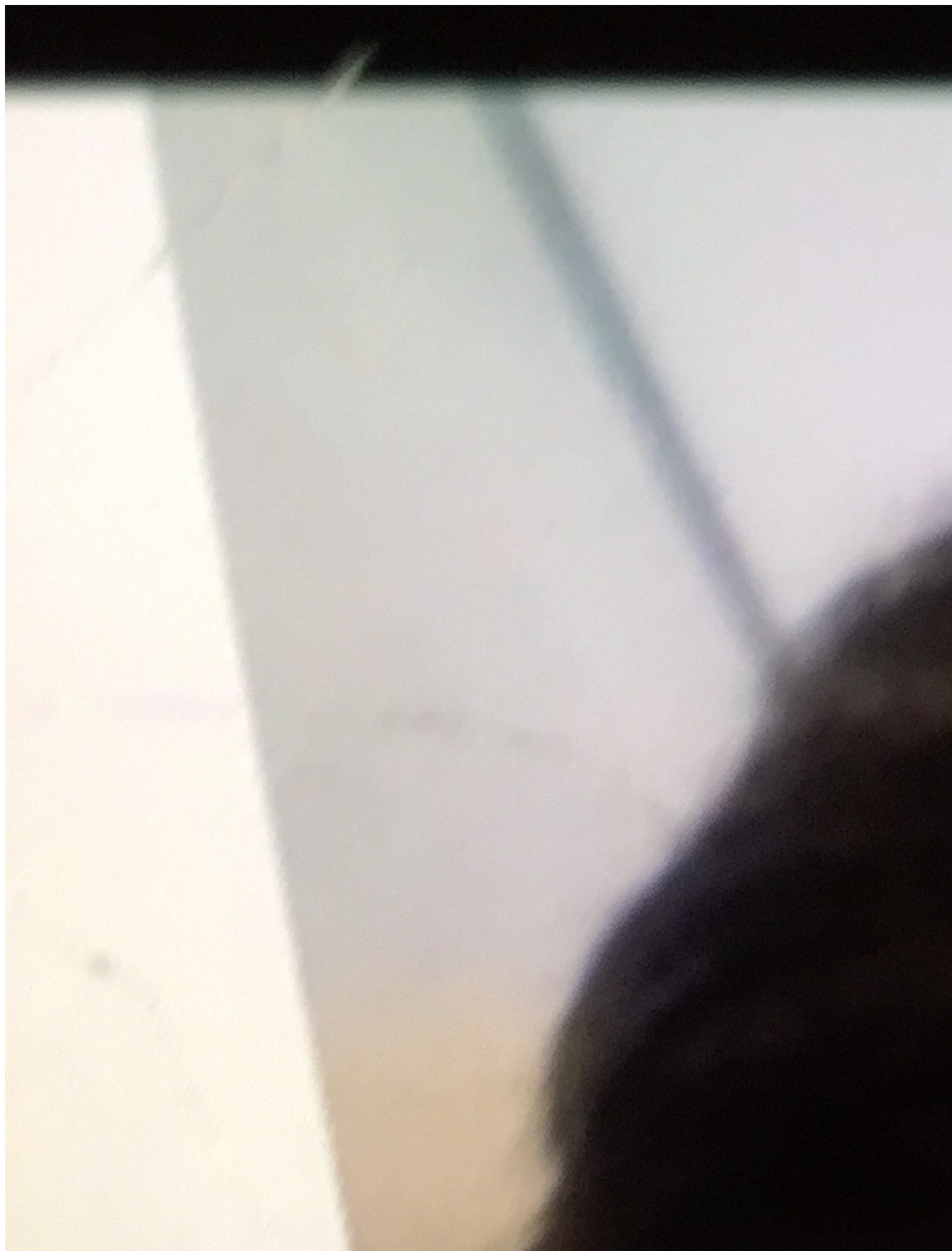
Ich habe schon ab Mitte des 2. Monats bemerkt, dass beim Haarewaschen weniger Haare ausfielen.

Subject: Aw: Fragen zu Finasterid
Posted by [John13](#) on Tue, 26 Apr 2016 09:22:52 GMT
[View Forum Message](#) <> [Reply to Message](#)

Also ich hatte schon noch Haare, nur waren sie sehr ausgedünnt. Die linke Geheimratsecke was so ausgedünnt, dass man leicht die Kopfhaut sah.. Aber das hat sich alles verdichtet. Klar ist es nicht so wie früher, zumindest merkt man aber nicht gross dass ich aga'ler bin)

File Attachments

1) [image.jpeg](#), downloaded 241 times



Subject: Aw: Fragen zu Finasterid
Posted by [hulahoop](#) on Tue, 26 Apr 2016 14:44:14 GMT
[View Forum Message](#) <> [Reply to Message](#)

ja gut dann werde ich das mal 6 Monate ausprobieren und dann schauen wie es sich entwickelt hat. Würde es denn Sinn machen jetzt mit Fin anzufangen und dann in circa einem Jahr eine HT (wenn genug angespart ist) zu machen? Oder jetzt direkt beides gleich versuchen? Ich denke mal Fin sollte man trotz HT weiter nehmen halt zum Erhalt der anderen Haare.

Hat denn jemand auch Erfahrung mit Haartransplantationen?

Subject: Aw: Fragen zu Finasterid
Posted by [Ulfi](#) on Tue, 26 Apr 2016 17:00:01 GMT
[View Forum Message](#) <> [Reply to Message](#)

hulahoop schrieb am Tue, 26 April 2016 16:44:ja gut dann werde ich das mal 6 Monate ausprobieren und dann schauen wie es sich entwickelt hat. Würde es denn Sinn machen jetzt mit Fin anzufangen und dann in circa einem Jahr eine HT (wenn genug angespart ist) zu machen? Oder jetzt direkt beides gleich versuchen? Ich denke mal Fin sollte man trotz HT weiter nehmen halt zum Erhalt der anderen Haare.

Hat denn jemand auch Erfahrung mit Haartransplantationen?

Das ist in deinem Alter sogar das einzige was Sinn machen würde. Erst FIN (1 Jahr MIN), dann, wenn überhaupt, HT.

Allgemein ist es nicht so, wie hier oft behauptet wird, dass eine HT sinnbefreit ist, wenn man den HA nicht(zB via FIN) gestoppt hat. Ist Unsinn. Wichtig ist aber, dass man den Verlauf grob eingrenzen/abschätzen kann(zu 100% kann man das nie, aber die Risikokomponente sinkt). Da du 20 bist ist es eben mitnichten abzuschätzen(deine Risikokomponente ist also riesig, zumal offenbar ne recht starke Veranlagung vorliegt), deshalb ist es bei dir wichtig, den HA ZUERST zu stoppen bzw. stark zu verlangsamen bevor du an die HT-Planung gehst. Das wird dir so auch jeder halbwegs seriöse Arzt sagen. Allgemein ist ne HT in deinem Alter so ne Sache für sich. Möglich, aber nicht unriskant.

Meine Empfehlung: Einfach mal FIN durchziehen(WENN NW-FREI!!!!; AUF KEINEN FALL MIT DEN NWs NACHSICHTIG UMGEHEN, WENN SIE VÖLLIG EINDEUTIG SIND!!!) und schauen was draus wird. Das musst du HT-unabhängig wie gesagt sowieso tun. Nach nem Jahr dann schauen wie du weiter vorgehst. Zusätzlich Minox mit rein nehmen wäre ne Idee etc...

Subject: Aw: Fragen zu Finasterid
Posted by [SirRagusa](#) on Tue, 26 Apr 2016 21:48:44 GMT
[View Forum Message](#) <> [Reply to Message](#)

hulahoop schrieb am Mon, 25 April 2016 10:34Hallo zusammen!

Also ich erzähl erstmal was zu mir und eher meinen Haaren

Ich bin jetzt 20 und habe so ungefähr 2 Jahre Haarausfall- am Anfang dachte ich das könnte daran liegen dass ich mir mal die Haare färbte und dadurch meine Haare ausfielen. Allerdings ist das ja jetzt schon was her und die Haare sind auch eher weniger geworden! Es haben sich jetzt GHE gebildet und die Front dazwischen hat sich auch gut ausgedünnt. Jedoch sind dort noch viele kleine Haare welche auch ziemlich hell sind. Eine Frage ist ob Fin es möglich dass diese dann wieder gekräftigt werden und auch wieder was dunkler werden? Auch in den GHE kommen ab und zu noch kleinere Härchen. Und ich nehme jetzt auch seit 1 Monat BierhefeTabletten weil dort ja auch Biotin drin ist, bisher ist mir nur aufgefallen das mein Hautbild etwas besser geworden ist. Kann ich diese dann noch zusammen mit Fin nehmen?

Fin nehme ich wahrscheinlich ab Ende der Woche ein, denn mein Hautarzt wollte vorher noch ein Blutbild machen bevor man mir Fin verschreibt (für Regaine habe ich sofort eine Rezept erhalten...ich wollte aber halt Fin ausprobieren) In der Regel hatte ich immer ziemlich kräftige und volle Haare welche auch schnell wuchsen, ich weiß jetzt nicht ob das jetzt was aussagt. Achja ich verwende auch Shampoo mit Biotin und Kollagen, bisher fühlen sich meine Haare dadurch kräftiger an.

Außerdem: Ab wann könnte man mit einem Stopp rechnen? (so 3-6 Monat?) und auch dann ab diesen Bereich das es was voller wird?

Und ihr braucht mich nicht vor NW zu warnen! Ich hab mich schon gut über alles informiert und mein Hautarzt hat mir auch das ganze nochmal erklärt, aber bei jedem Medi kann es zu NW kommen also ein Versuch ist es wert!

Dann mal noch Freundliche Grüße an alle!

...also mit großem Neuwuchs zu rechnen ist sehr optimistisch. ich habe Fin 1,5 Jahre genommen, ohne dass es dichter geworden ist. wahrscheinlicher ist doch eher, dass es nicht weiter geht mit dem HA