

---

Subject: Wichtige Fragen

Posted by [Maxschulz](#) on Mon, 16 May 2016 11:16:43 GMT

[View Forum Message](#) <> [Reply to Message](#)

---

Hallo alle zusammen,

normalerweise soll man nicht so viel schreiben, wenn man Fragen hat. Mir ist das Ganze jedoch sehr wichtig.

Seit circa zweieinhalb Monaten verwende ich Minoxidil (Regaine) als Schaum. Bei mir wurde AGA medizinisch festgestellt.

Zunächst mit fin versucht, jedoch waren die Nebenwirkungen zu stark. Dann habe ich mir Regaine geholt und versuche es -

wie schon erwähnt - seit zweieinhalb Monaten damit. Die Geheimratsecken und die verdächtige Tonsur sind weitestgehend verschlossen, sprich eine sichtbare Verbesserung ist eingetreten und damit bin ich sehr zufrieden. Ein shedding habe ich nicht feststellen können.

Jedenfalls ist es in meiner Familie mütterlicherseits so, dass mit der Tonsur auch schnell die obere Kopfhaut (also das Prachtstück) betroffen ist. Dementsprechend bin ich dem die letzten Wochen entgegengehen wollen und habe mir den ganzen Kopf mit circa 3/4 der Verschlusskappe vollgeschmiert. Ich habe nach 2 1/2 Monaten schon meine sechste Flasche angebrochen und mache mir Sorgen, dass zu viel Dosis schlecht ist (Nebenwirkungen bislang keine).

Die Haare auf der Kopfhaut sind sehr dünn (falls mir Leute helfen wollen, werde ich auch Bilder hochladen ). Man sieht die Kopfhaut fast überall. Ist es jetzt ein verspäteter shedding-Effekt, der eintritt, da ich die Kopfhaut erst später beschmiert habe??

Und hat jemand von euch Erfahrungen gehabt, die Haare auf eine Millimeterfrisur zu schneiden und dann wieder wachsen zu lassen?

Habe nämlich relativ langes Haar und habe deswegen Angst, dass ich mir bei nem Millimeterschnitt alles kaputt mache und die Haare nicht mehr zurückkommen.

Und hat einer von euch eventuell starke Akne und nimmt den Stoff Iso, welcher die Haare nochmal ausdünnen lässt :/?

Schwebe momentan nicht auf Wolke 7, was ganzes Bild betrifft und bräuchte ein wenig Rat . Vielen Dank.

Zu meiner Person: 20, männlich, schwarze Haare (sehr dünn und wenig), 178cm groß und 73 Kilo schwer.

Bin leider ein wenig sehr ratlos und verzweifelt.

Lieben Gruß

Max

---

Subject: Aw: Wichtige Fragen

Posted by [madmaxx](#) on Mon, 16 May 2016 18:09:36 GMT

[View Forum Message](#) <> [Reply to Message](#)

---

Also mit dem mm schnitt kannst du nichts kaputt machen.

Allerdings solltest du zum Minox immer ein Antiandrogen (wie z.B. Ru, Cb), Fin, oder Ketocanzol benutzen.

Ansonsten ist es auf Dauer nicht sinnvoll.

Lies dich doch am besten mal zu den vorher aufgezählten Wirkstoffen ein und wäge ab, was du nutzen möchtest.

Wenn du Fin nicht verträgst würde ich erstmal RU versuchen.

Wenn du davon Nebenwirkungen hast bleibt als Antiandrogen eigentlich nur noch CB, welches sehr teuer ist, dafür aber ohne nennenswerte Nebenwirkungen.

Und ket kannst du auf jeden Fall immer dazu nehmen.

Ist nicht teuer und die Preis Leistung ist am besten von allen.

Nur Ket und Minox könnte bei einer aggressiven Aga aber zu schwach sein.

---

---

Subject: Aw: Wichtige Fragen

Posted by [Maxschulz](#) on Mon, 16 May 2016 19:04:49 GMT

[View Forum Message](#) <> [Reply to Message](#)

---

Erst einmal Danke für die schnelle Antwort ! Also um mal kurz zu Fin etwas zu sagen: Nach einer Woche habe ich massive Erektionsstörungen bekommen, sodass ich direkt wieder abgebrochen habe. Ich nehme nur ungern Tabletten oral ein, da ich noch unter einer anderen "ungefährlichen" Krankheit zu leiden habe, bei der sich das Haar stark verdünnt und diese Tabletten auch oral eingenommen werden müssen. Ich bin

so down, da ich immer ein optisches Problem zu bekämpfen habe und ich noch nie "frei" war.

Das ist irre. Und nun bin ich 20,

mein Haar ist einfach nur noch licht und dann habe ich mit 22 ne Glatze?! Das ist doch wirklich blöd.

---

---

Subject: Aw: Wichtige Fragen

Posted by [madmaxx](#) on Mon, 16 May 2016 19:08:21 GMT

[View Forum Message](#) <> [Reply to Message](#)

---

Mein Tipp:

Schneid deine Haare auf 12-6 mm.

Schau wie es aussieht und wenn du dich damit anfreunden kannst geh noch ins Fitness ein paar Muskeln aufbauen.

Ansonsten musst du deinen Haarausfall bekämpfen.

---

---

Subject: Aw: Wichtige Fragen

Posted by [StillerLeser](#) on Mon, 16 May 2016 21:58:53 GMT

[View Forum Message](#) <> [Reply to Message](#)

---

Also ich komme mit einer 3/4 Kappe immer fast einen ganzen Monat aus und schmiere neben dem Tonsur auch den Oberkopf ein. Deine Dosis ist echt hoch, ich bezweifle ob das einen Mehrzweck gibt. Also Ket würde ich dir dringend dazu empfehlen und ansonsten lies dich ein wenig ein, das dauert auch seine Zeit mit den ganzen Infos und entscheide für dich, was du noch dazu nehmen willst

---

---

Subject: Aw: Wichtige Fragen

Posted by [Maxschulz](#) on Tue, 17 May 2016 08:04:08 GMT

[View Forum Message](#) <> [Reply to Message](#)

---

Vielen Dank für die ganzen Reaktionen . Ich poste mal nachher Bilder hinein, damit ihr das mal sehen könnt . Im Vergleich zu anderen ist es alles andere als akut, aber man kannte ja seine Haare früher und vergleicht sie mit heute !

---

---

Subject: Aw: Wichtige Fragen

Posted by [Maxschulz](#) on Tue, 17 May 2016 09:01:55 GMT

[View Forum Message](#) <> [Reply to Message](#)

---

Ich hoffe, ich habe die Bilder jetzt richtig reingestellt. So sah es vor Beginn der Therapie (2 1/2 Monate) aus.

---

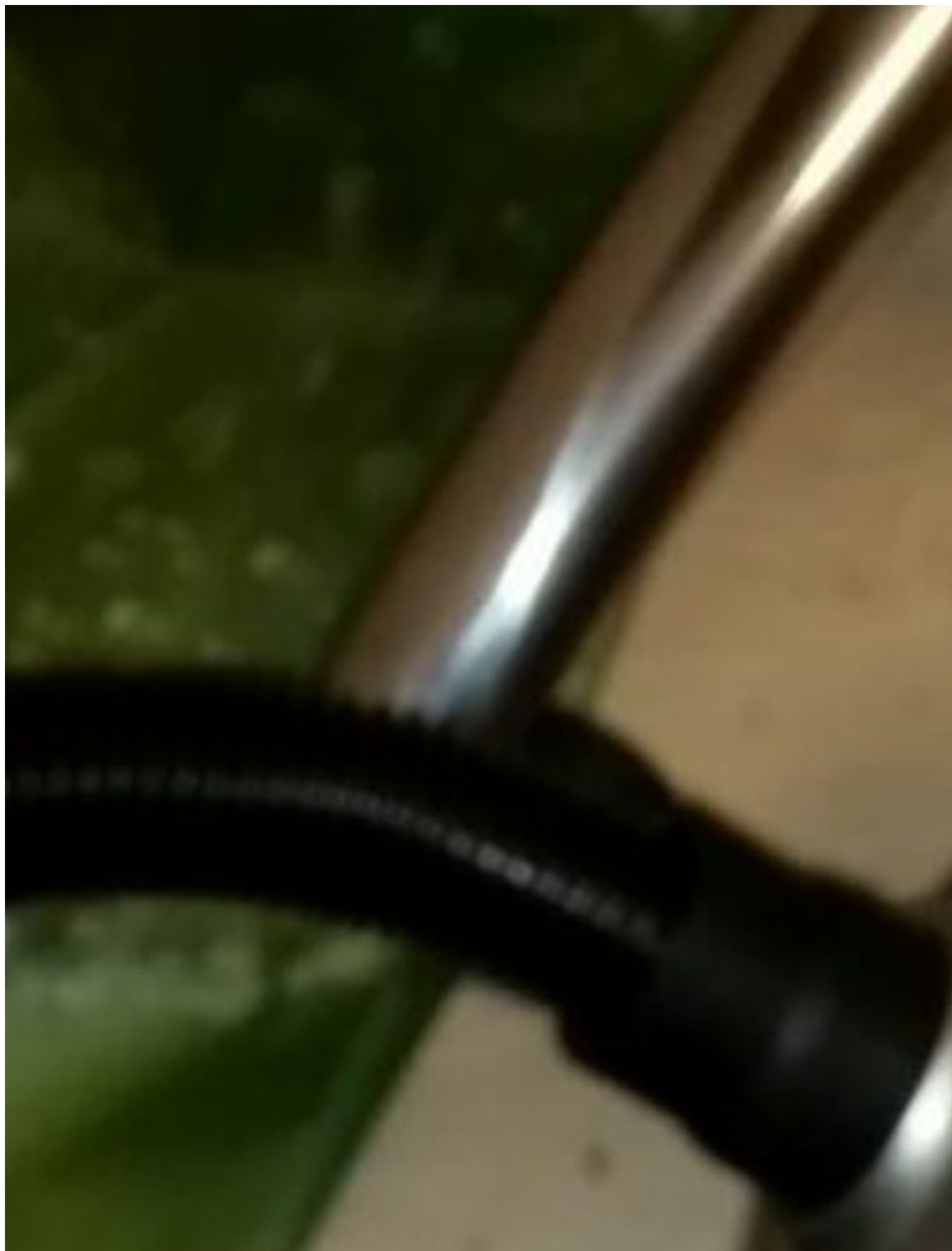
### File Attachments

1) [Regaine vor Behandlung zweites.jpg](#), downloaded 278 times

---



2) [Regaine vor Behandlung.jpg](#), downloaded 273 times



Subject: Aw: Wichtige Fragen

Posted by [Maxschulz](#) on Tue, 17 May 2016 09:05:54 GMT

[View Forum Message](#) <> [Reply to Message](#)

---

Hier zwei Bilder von heute. (2 1/2 Monate Regaine). Ich werde weitere Bilder hochladen, falls es auch nichts ausmacht. Kann aber nur leider zwei pro Antwort, aufgrund der Dateigröße

---

#### File Attachments

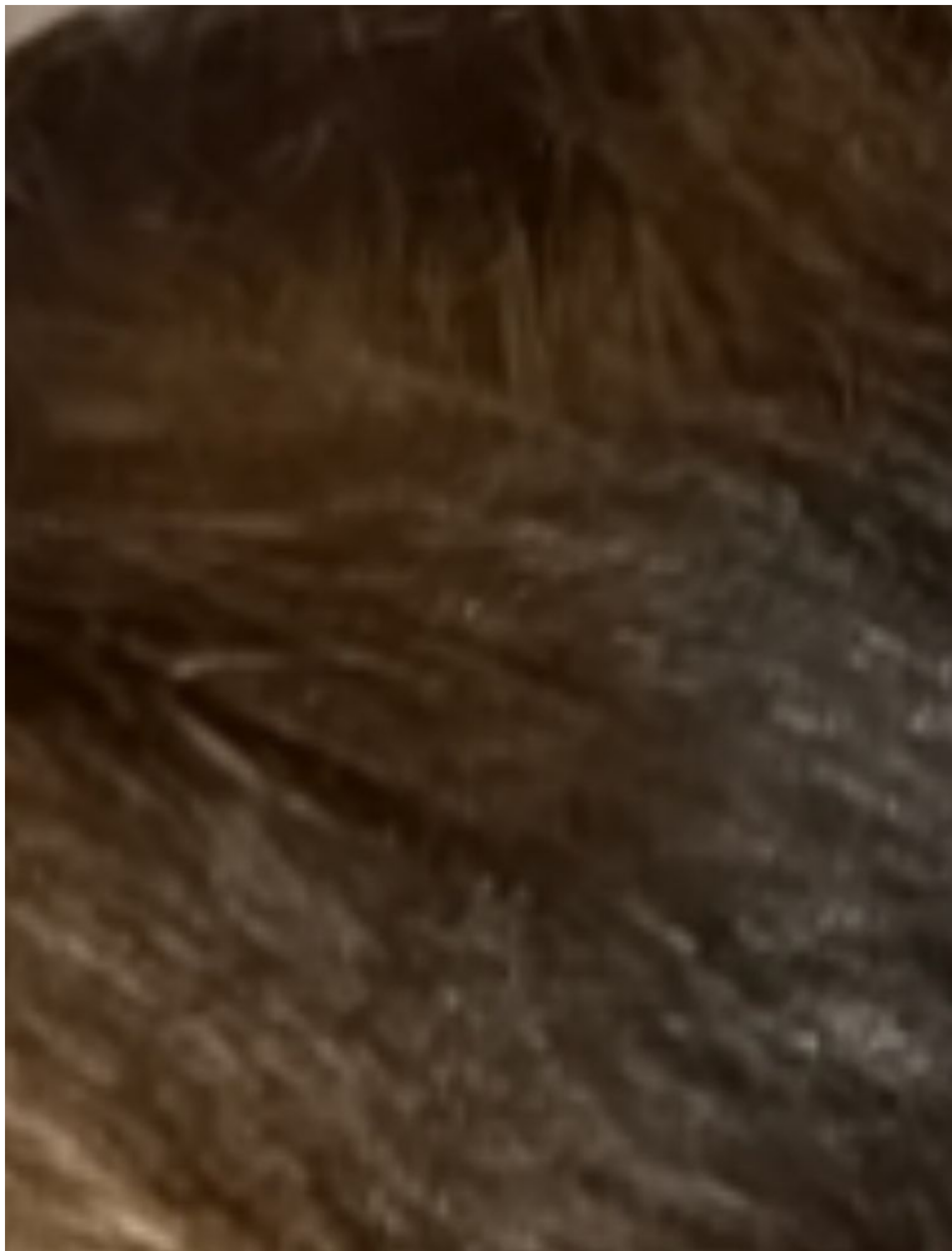
1) [Nach Regaine 1.jpg](#), downloaded 385 times

---





2) [Nach Regaine 2.jpg](#), downloaded 410 times



Subject: Aw: Wichtige Fragen

Posted by [Maxschulz](#) on Tue, 17 May 2016 09:09:41 GMT

[View Forum Message](#) <> [Reply to Message](#)

---

Zwei weitere noch und dann habt ihr es geschafft . Über Tipps/Tricks oder generelle Aussagen würde ich mich sehr freuen.

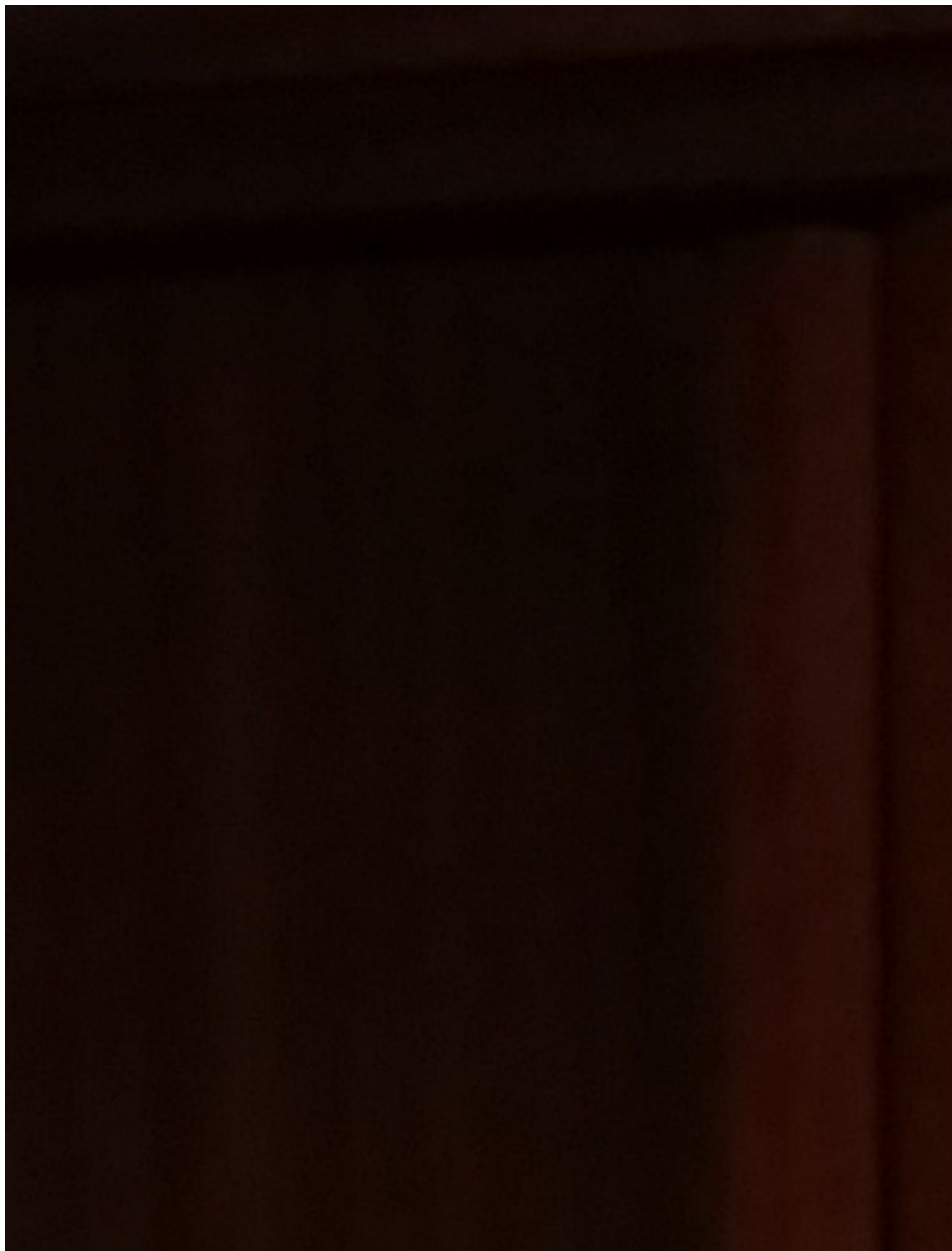
---

#### File Attachments

1) [Bild Regaine 4.jpg](#), downloaded 268 times



2) [Bild Regaine 3.jpg](#), downloaded 246 times



Subject: Aw: Wichtige Fragen

Posted by [Maxschulz](#) on Tue, 17 May 2016 09:11:52 GMT

[View Forum Message](#) <> [Reply to Message](#)

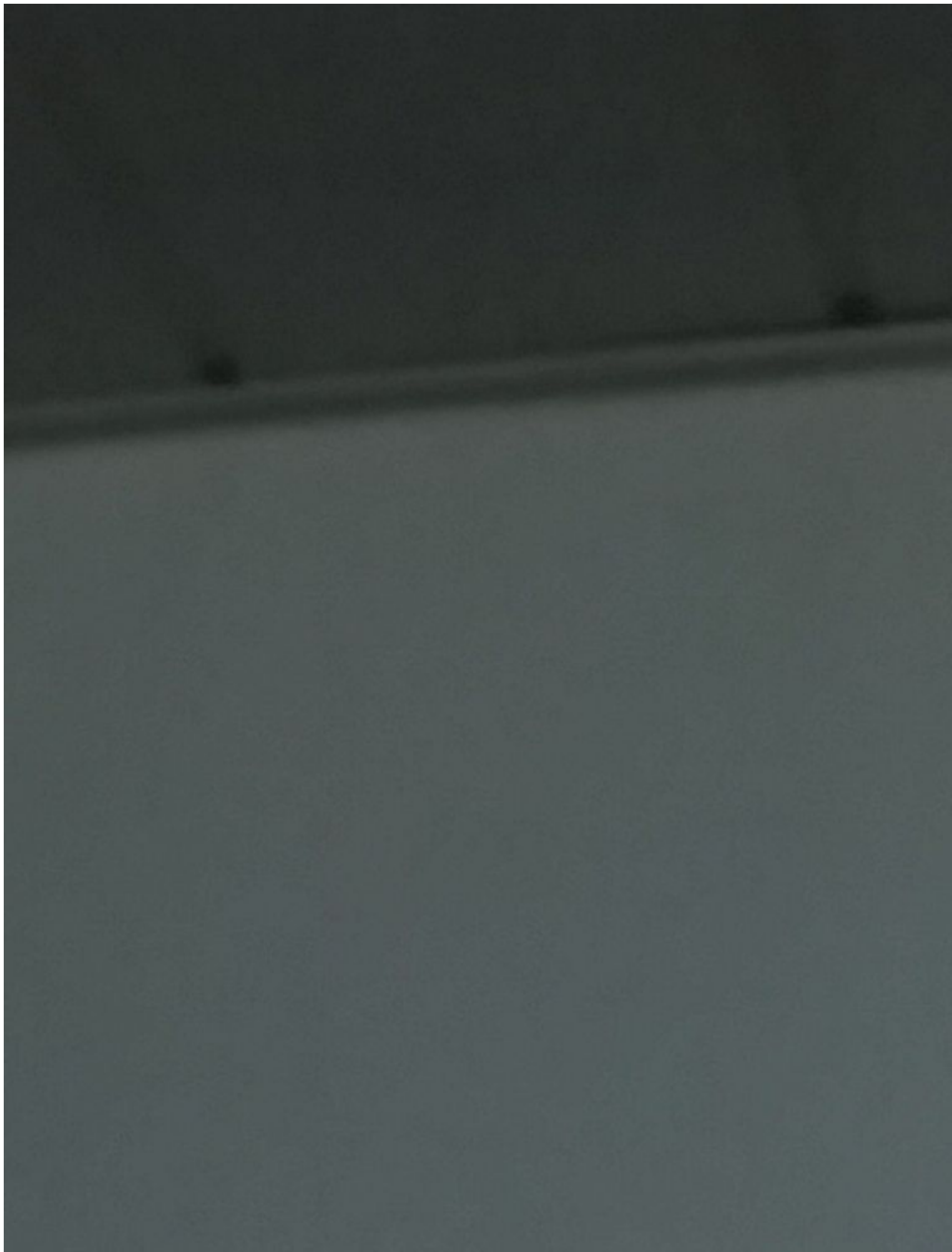
---

Die letzten zwei

### File Attachments

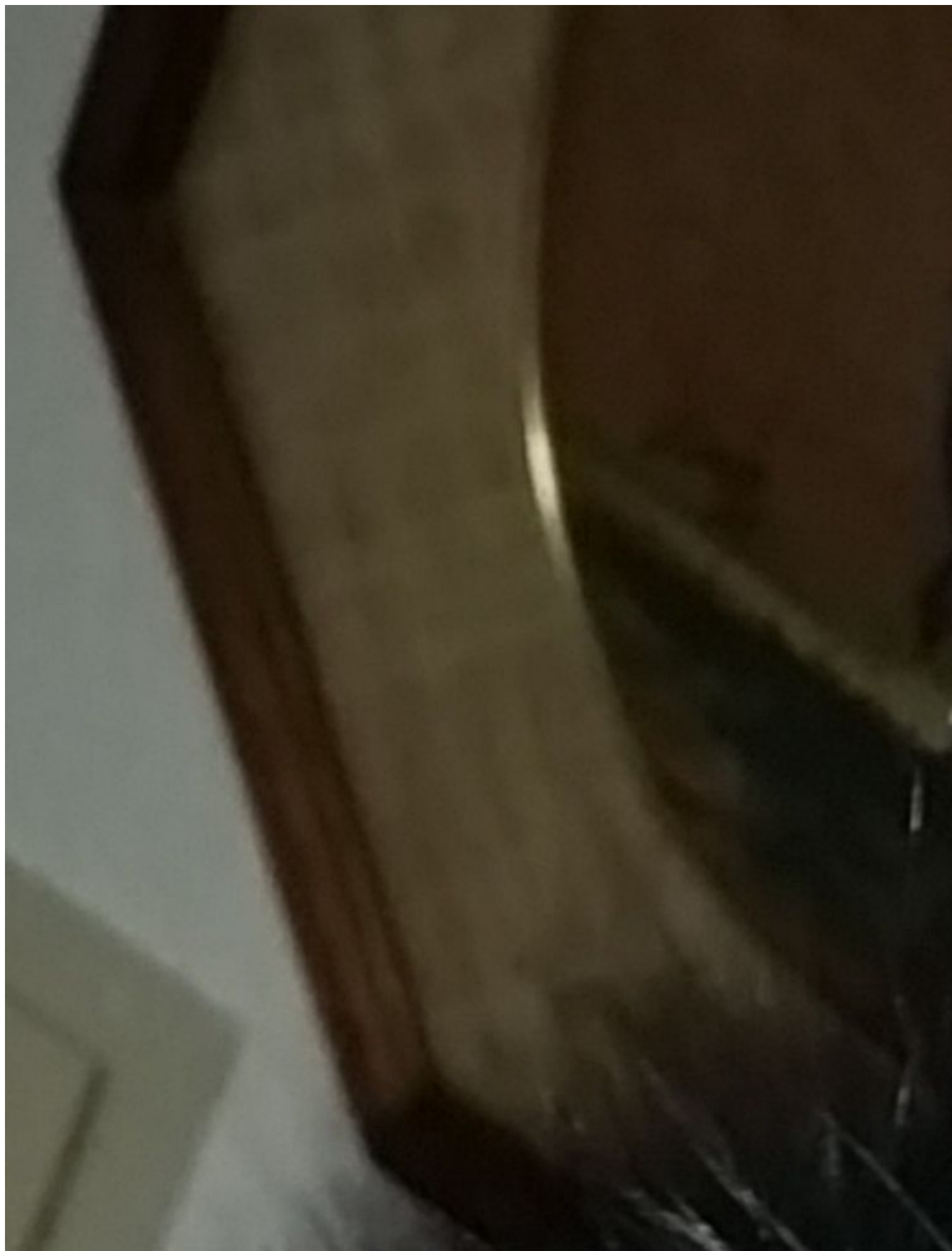
---

1) [Regaine 5.jpg](#), downloaded 256 times





2) [Regine 6.jpg](#), downloaded 257 times



Subject: Aw: Wichtige Fragen  
Posted by [pilos](#) on Tue, 17 May 2016 09:31:24 GMT  
[View Forum Message](#) <> [Reply to Message](#)

---

immer diese bettlaken bilder ihr...einfach nur bekloppt hysterisch

---

---

Subject: Aw: Wichtige Fragen  
Posted by [Maxschulz](#) on Tue, 17 May 2016 11:35:45 GMT  
[View Forum Message](#) <> [Reply to Message](#)

---

@pilos Ich verstehe, was du meinst, ABER es wurde bei mir medizinisch nachgewiesen. Mir wurde Blut abgenommen und ich habe faktisch gesehen AGA .  
Ich habe verhältnismäßig relativ schnell gehandelt, das stimmt, aber verkennt das bitte nicht... Bei meiner Familie mütterlicherseits war es dann mit 25 komplett kahl. Mein Onkel hat mir erzählt, dass es dann sehr rapide bei unserer Familie zugeht. Dem möchte ich vorbeugen... Natürlich ist mein Fall nicht schlimm, aber wenn ich nicht handle, dann wird es eben schlimmer ....

---

---

Subject: Aw: Wichtige Fragen  
Posted by [pilos](#) on Tue, 17 May 2016 12:08:17 GMT  
[View Forum Message](#) <> [Reply to Message](#)

---

und was hat das alles mit dem posten von riesenbilder eingebettet...anstatt nur als anhang zu tun

---

---

Subject: Aw: Wichtige Fragen  
Posted by [madmaxx](#) on Tue, 17 May 2016 12:08:50 GMT  
[View Forum Message](#) <> [Reply to Message](#)

---

Ok, du kannst meinen Tipp mit dem mm schnitt vergessen..  
Dachte dein Status ist deutlich schlechter..

---

---

Subject: Aw: Wichtige Fragen  
Posted by [Ulfi](#) on Tue, 17 May 2016 13:19:36 GMT  
[View Forum Message](#) <> [Reply to Message](#)

---

Maxschulz schrieb am Tue, 17 May 2016 13:35@pilos Ich verstehe, was du meinst, ABER es wurde bei mir medizinisch nachgewiesen. Mir wurde Blut abgenommen und ich habe faktisch gesehen AGA .

Ich habe verhältnismäßig relativ schnell gehandelt, das stimmt, aber verkennt das bitte nicht... Bei meiner Familie mütterlicherseits war es dann mit 25 komplett kahl. Mein Onkel hat mir erzählt, dass es dann sehr rapide bei unserer Familie zugeht. Dem möchte ich vorbeugen... Natürlich ist mein Fall nicht schlimm, aber wenn ich nicht handle, dann wird es eben schlimmer ....

Wo drücktn der Schuh? Du hast AGA, ja. Ist Fakt und ist eindeutig. Bin über 10 Jahre älter als du und hab en besseren Status(als deiner vor Behandlungsbeginn) und auch eindeutig AGA. Lass dir also nichts erzählen. Hast halt zeitig genug eingegriffen und so sieht es mittlerweile wieder soweit ganz duft aus.

Dafür dass du 20 bist zeigte das Ganze vor Behandlungsbeginn bei dir trotzdem in ne sehr klare Richtung. Aber wie gesagt: Hast ja zeitig eingegriffen und eben nicht den Fehler gemacht dir Ewigkeiten erzählen zu lassen, dass du ja gar keine AGA hast.

Ab jetzt beobachten und eventuell Zusatzhandlungen ergreifen.

---

---

Subject: Aw: Wichtige Fragen

Posted by [Maxschulz](#) on Tue, 17 May 2016 14:10:16 GMT

[View Forum Message](#) <> [Reply to Message](#)

---

Ich kann nicht einschätzen, ob Regaine wirklich dauerhaft wirkt bzw. wie ich am besten nun vorgehen sollte. Den Status meinerseits kann ich auch nur schlecht einschätzen, da sonst keiner in meinem Umfeld ein solches Problem hat. Regaine hat ein wenig geholfen, ja. Trotzdem ist mein Haar immer noch sehr licht und ich würde es am liebsten so schnell es geht wieder gerade biegen. Ich hoffe du verstehst, was ich meine

---