

---

Subject: Beginnender Haarausfall?

Posted by [Gryphus](#) on Thu, 02 Jun 2016 16:48:49 GMT

[View Forum Message](#) <> [Reply to Message](#)

---

Moin,

Bin jetzt 23 Jahre alt, Familiär stark vorbelastet (Onkel beider Seiten haben ca. NW 4-5, Großväter NW 6, Vater Mitte 50 NW3).

Seit einiger Zeit schon beginne ich mir Sorgen zu machen, beobachte meine GHE, frage mich, ob ich da schon was tun sollte (ist anscheinend nie zu früh). Es kommt mir vor, als wenn ich dort anfangen auszudünnen (hatte jedoch schon als zwölfjähriger hohen Haaransatz und dünne Seiten). Besonders auffällig ist dabei die rechte GHE mit Exem seit Winter (kommt und geht). Auf diesem Exem wachsen nur noch minutasierte Haare.

Ansonsten im Tonsurbereich jedoch sehr dichte Haare, auch am Oberkopf ziemlich dicht und nichts zu lösen.

Was soll ich machen? Sollte ich etwas tun? Welcher Status ist das etwa?

Vielen Dank schon ein mal.

---

---

Subject: Aw: Beginnender Haarausfall?

Posted by [Gryphus](#) on Thu, 02 Jun 2016 16:49:53 GMT

[View Forum Message](#) <> [Reply to Message](#)

---

### File Attachments

1) [WP\\_20160527\\_14\\_56\\_01\\_Pro.jpg](#), downloaded 778 times

---



Subject: Aw: Beginnender Haarausfall?  
Posted by [Gryphus](#) on Thu, 02 Jun 2016 16:50:34 GMT  
[View Forum Message](#) <> [Reply to Message](#)

---

### File Attachments

---

1) [WP\\_20160527\\_14\\_56\\_06\\_Pro.jpg](#), downloaded 649 times



Subject: Aw: Beginnender Haarausfall?  
Posted by [Gryphus](#) on Thu, 02 Jun 2016 16:53:32 GMT  
[View Forum Message](#) <> [Reply to Message](#)

---

### File Attachments

---

1) [WP\\_20160527\\_14\\_56\\_25\\_Pro.jpg](#), downloaded 620 times



Subject: Aw: Beginnender Haarausfall?  
Posted by [Gryphus](#) on Thu, 02 Jun 2016 16:59:50 GMT  
[View Forum Message](#) <> [Reply to Message](#)

---

### File Attachments

---

1) [WP\\_20160520\\_07\\_03\\_57\\_Pro.jpg](#), downloaded 464 times



Subject: Aw: Beginnender Haarausfall?  
Posted by [Gryphus](#) on Thu, 02 Jun 2016 17:00:58 GMT  
[View Forum Message](#) <> [Reply to Message](#)

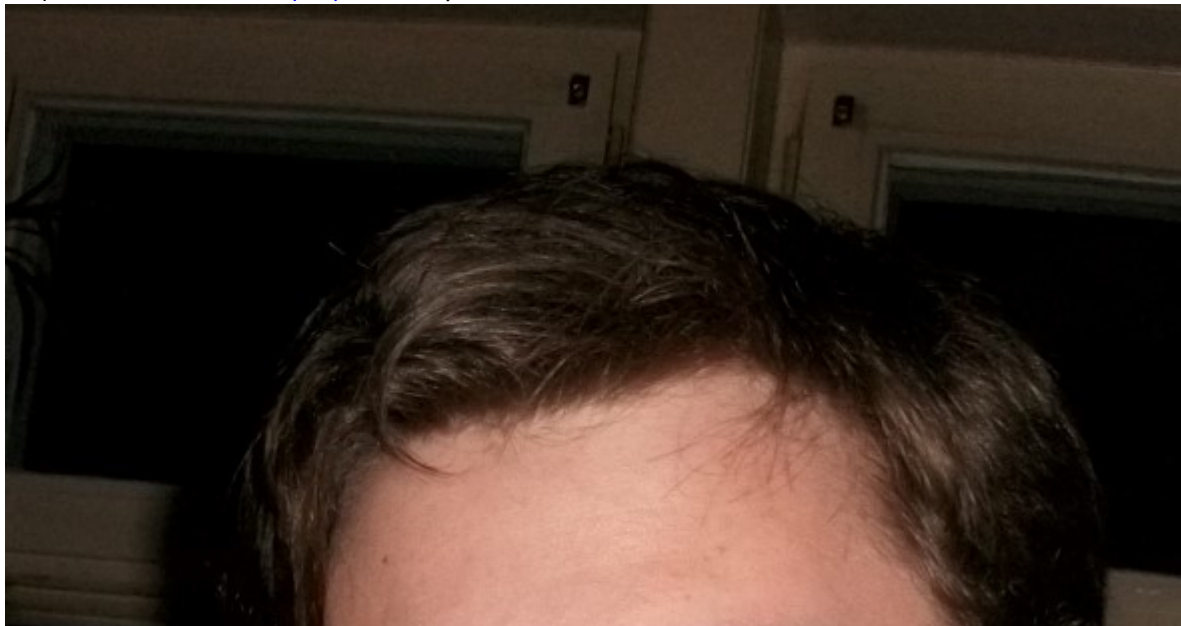
---

Und als "Referenz ein Foto aus 2010 o. 11 - das heißt 18 oder 19 Jahre alt.

### File Attachments

---

1) [MD009897 \(2\).JPG](#), downloaded 634 times



---

Subject: Aw: Beginnender Haarausfall?  
Posted by [Tom10](#) on Fri, 03 Jun 2016 09:29:38 GMT  
[View Forum Message](#) <> [Reply to Message](#)

---

Gryphus schrieb am Thu, 02 June 2016 18:48Moin,

Bin jetzt 23 Jahre alt, Familiär stark vorbelastet (Onkel beider Seiten haben ca. NW 4-5, Großväter NW 6, Vater Mitte 50 NW3).

Seit einiger Zeit schon beginne ich mir Sorgen zu machen, beobachte meine GHE, frage mich, ob ich da schon was tun sollte (ist anscheinend nie zu früh). Es kommt mir vor, als wenn ich dort anfangen auszudünnen (hatte jedoch schon als zwölfjähriger hohen Haaransatz und dünne Seiten). Besonders auffällig ist dabei die rechte GHE mit Exem seit Winter (kommt und geht). Auf diesem Exem wachsen nur noch minutasierte Haare.

Ansonsten im Tonsurbereich jedoch sehr dichte Haare, auch am Oberkopf ziemlich dicht und nichts zu lösen.

Was soll ich machen? Sollte ich etwas tun? Welcher Status ist das etwa?

Vielen Dank schon ein mal.

Doch es ist viel zu früh. Solltest du nach deinem Vater kommen, brauchst eh nie etwas zu tun.

---

Subject: Aw: Beginnender Haarausfall?  
Posted by [Gryphus](#) on Tue, 14 Jun 2016 14:46:38 GMT  
[View Forum Message](#) <> [Reply to Message](#)

Sind miniaturisierte Haare am Ansatz (quasi die erste Reihe) denn schon ein deutliches Zeichen für AGA? Habe da noch nie wirklich darauf geachtet, das ganze viel mir tatsächlich vor einigen Monaten auf...

---

Subject: Aw: Beginnender Haarausfall?  
Posted by [Gryphus](#) on Wed, 22 Jun 2016 01:08:47 GMT  
[View Forum Message](#) <> [Reply to Message](#)

Push

Ich würde gerne noch ein paar Meinungen, Einschätzungen hören...

Besonders zum Thema "miniaturisierte Haare". Wie groß, bzw. dick sind diese? Ich habe am Ansatz wie beschrieben zwar tw. sehr kleine kurze Haare, besonders an den GHE, diese sind aber pigmentiert, normal dick, nur eben sehr kurz.

Weitere Einschätzungen zum Startzeitpunkt einer Therapie wären evt auch nicht schlecht

---

Subject: Aw: Beginnender Haarausfall?  
Posted by [alpha2](#) on Wed, 22 Jun 2016 19:13:17 GMT  
[View Forum Message](#) <> [Reply to Message](#)

Zitat:Ich würde gerne noch ein paar Meinungen, Einschätzungen hören...

Ganz ehrlich... Besuche dieses Forum erst wieder, wenn es so weit ist.

Nein, worauf ich hinaus will. Bei dir ist bislang nichts erkennbares zu verzeichnen. Mir wäre das Risiko an deiner Stelle zu groß Therapiemethoden anzusetzen, die (wer weiß) vielleicht gar nicht nötig gewesen wären. Das gesundheitliche Risiko, das sich ohnehin sehr viele hier unterziehen ist alleine schon sehr verwerflich.

Kurz: Mach dir vorerst keine Sorgen um deine Haare.

---

---

Subject: Aw: Beginnender Haarausfall?

Posted by [Gryphus](#) on Thu, 23 Jun 2016 00:53:16 GMT

[View Forum Message](#) <> [Reply to Message](#)

---

Okay, ich werde dann mal versuchen, mir da weniger Gedanken zu machen. Mir viel halt nur auf, dass da besonders an den GHE viele kleine, kurze Haare wachsen und es kommt mir oft so vor, als wären die schon etwas lichter geworden.

Dann ist wohl noch alles im Rahmen.

Vielen Dank

---