

---

Subject: Verlauf - Glatze?

Posted by [jonnyponny](#) on Fri, 25 Nov 2016 19:35:22 GMT

[View Forum Message](#) <> [Reply to Message](#)

---

Hallo, ich hab mich schon im Forum bisschen eingesehen, wollte aber selbst einen Beitrag zu eröffnen.

Ich bin fast 29 Jahre alt und habe eig. schon mein ganzes Leben lang GHE. Ich habe in meiner ganzen Familie, weder Onkel noch Couseng mit Haarproblemen. Nur mein Vater hatte über die Jahrzehnte Geheimratsecken bekommen die sich jetzt zwischen seinem 60-70 Lebensjahr soweit ausgeweitet haben, das man nur noch vorne ein kleine Haarinsel übriggeblieben ist und so aber der Hälfte des hinteren Kopfes. Mein Opa mütterlicherseits hatte ne Halbglätze. Ich kann aber nicht sagen ab welchem Alter. Nun wie gesagt hab ich schon immer GHE und wollte jetzt einfach mal eure Erfahrung hören.

1.) Auf dem Kopfkissen hab ich in der Früh schätze mal so 3-5 sichtbare Haare. Beim Shampoo in die Haare schmieren würd ich sagen seh ich so an beiden Händen insgesamt 10 - 15 Haare. Wenn ich mir durch die Haare mit gespreizten Fingern fahre und dann diese schließe und hochziehe hab ich schätze mal hab ich bei 5 mal durchfahren 2 mal 1-2 Haare zwischen den Fingern. Nur in den Haaren strubeln kommt mir so vor als hätte ich nach 30 sek 15 Haare im Waschbecken liegen. Länger hab ich mich noch nie getraut es zu machen.  
Ist das Besorgniserregend?

Also das ich AGA habe ist nicht meine Frage. Meine Frage ist ob ich in den nächsten 2-3 Jahre eine Glatze oder arge Verschlimmerung befürchten muss.

Das erste Bild ist von meiner Zeit in der Bundeswehr vor 7 Jahren da war ich 21 Jahre alt. Die restlichen Bilder sind aktuell.

---

### File Attachments

1) [1.jpg](#), downloaded 568 times



---

Subject: Aw: Verlauf - Glatze?

Posted by [jonnyponny](#) on Fri, 25 Nov 2016 19:35:54 GMT

[View Forum Message](#) <> [Reply to Message](#)

---

aktuell

### File Attachments

---

1) [2.jpg](#), downloaded 501 times



---

Subject: Aw: Verlauf - Glatze?

Posted by [jonnyponny](#) on Fri, 25 Nov 2016 19:37:21 GMT

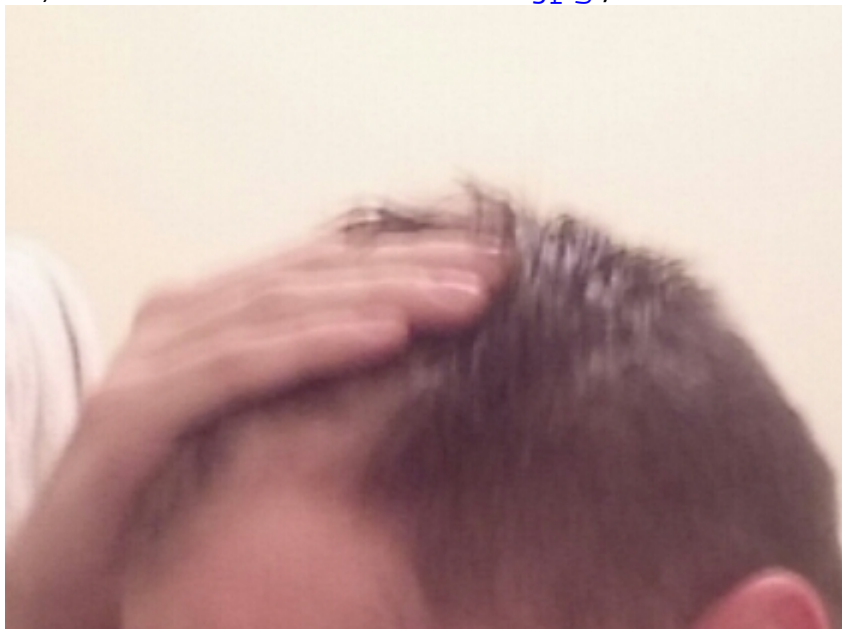
[View Forum Message](#) <> [Reply to Message](#)

---

### File Attachments

---

1) [2016-11-23 15.54.18.jpg](#), downloaded 402 times



---

Subject: Aw: Verlauf - Glatze?

Posted by [jonnyponny](#) on Fri, 25 Nov 2016 19:37:46 GMT

[View Forum Message](#) <> [Reply to Message](#)

---

## File Attachments

---

1) [2016-11-25 20.17.23.jpg](#), downloaded 372 times



---

Subject: Aw: Verlauf - Glatze?

Posted by [jonnyponny](#) on Fri, 25 Nov 2016 19:38:12 GMT

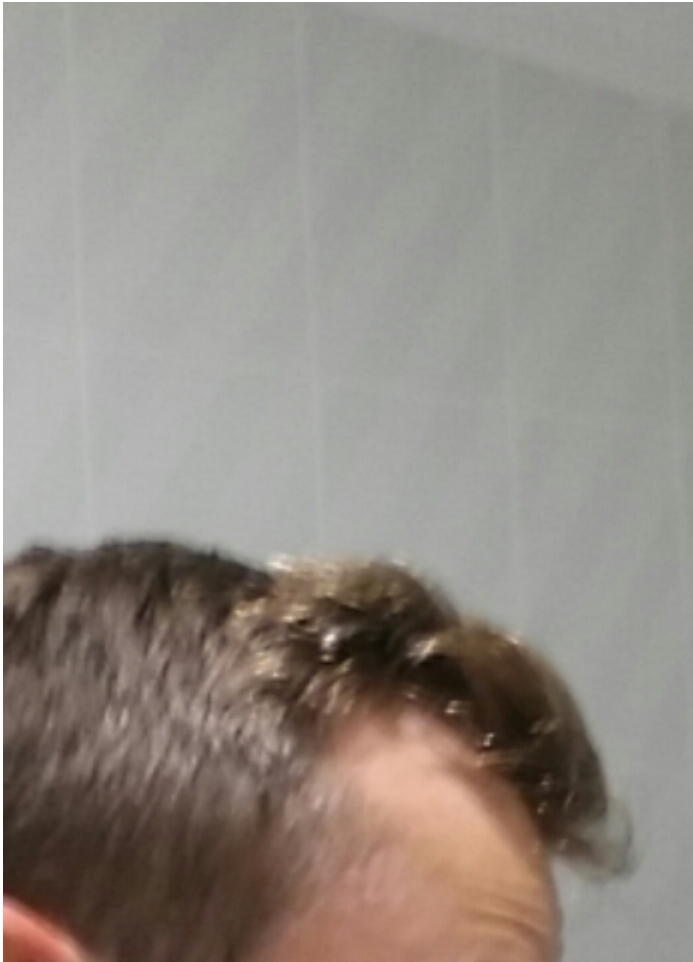
[View Forum Message](#) <> [Reply to Message](#)

---

## File Attachments

---

1) [2016-11-25 20.19.39.jpg](#), downloaded 339 times



---

Subject: Aw: Verlauf - Glatze?  
Posted by [jonnyponny](#) on Fri, 25 Nov 2016 19:38:49 GMT  
[View Forum Message](#) <> [Reply to Message](#)

---

#### File Attachments

1) [2016-11-25 20.20.20.jpg](#), downloaded 319 times

---



---

Subject: Aw: Verlauf - Glatze?  
Posted by [jonnyponny](#) on Fri, 25 Nov 2016 19:39:23 GMT  
[View Forum Message](#) <> [Reply to Message](#)

---

#### File Attachments

---

1) [20161116\\_204609.jpg](#), downloaded 304 times

---



---

Subject: Aw: Verlauf - Glatze?  
Posted by [jonnyponny](#) on Fri, 25 Nov 2016 19:40:19 GMT  
[View Forum Message](#) <> [Reply to Message](#)

---

File Attachments

---

1) [2016-11-25 20.20.49.jpg](#), downloaded 330 times



---

Subject: Aw: Verlauf - Glatze?

Posted by [jonnyponny](#) on Fri, 25 Nov 2016 19:40:44 GMT

[View Forum Message](#) <> [Reply to Message](#)

---

#### File Attachments

1) [2016-11-25 20.22.21.jpg](#), downloaded 357 times



---

Subject: Aw: Verlauf - Glatze?

Posted by [yoda](#) on Sat, 26 Nov 2016 11:12:54 GMT

[View Forum Message](#) <> [Reply to Message](#)

---

Momentan sieht es wie die klassische Wirkung von DHT-1 aus. Erst wenn die Tonsur sich lichtet kannst du von richtigen AGA sprechen.

---

Subject: Aw: Verlauf - Glatze?

Posted by [Ulfi](#) on Sat, 26 Nov 2016 11:29:10 GMT

[View Forum Message](#) <> [Reply to Message](#)

---

Und wieder mal ein bisschen Halbwissen, mit dessen Hilfe hier spekulativ Fakten kreiert werden.

1. Die Dht-1 Theorie ist nicht ernsthaft fundiert.

2. Es ist eindeutig AGA. Die "AGA-ist-es-erst-wenn-die-Tonsur-kommt"-Theorie ist mal wieder so ein totaler Schwachsinn, der sich hier und da eingebürgert hat. Danach hätte Felix Magath lange Zeit nicht mal AGA gehabt.

Also: einfach ignorieren.

3. Den Verlauf kann man mittelfristig oft sehr schwer vorhersehen, da sehr individuell. Ein

möglicher, wenngleich nicht immer zutreffender, Ansatz wäre: Schau ob deine Aga einem der Familienmitglieder alters- und ausprägungsentsprechend gleich/stark ähnelt. Wenn sich das über die Zeit konsistent verhält, dann wäre es gut möglich, dass auch in Zukunft der Verlauf ähnlich ist. Viele haben so jmd. aber nicht in der Familie, da es sich um einen polygenetischen Prozess handelt.

In aller Regel musst du mittelfristig sowieso in Erwartung ganz klar damit rechnen, dass es zunehmend(oft aber nicht linear) schlimmer wird.

---

---

Subject: Aw: Verlauf - Glatze?

Posted by [yoda](#) on Sat, 26 Nov 2016 11:56:55 GMT

[View Forum Message](#) <> [Reply to Message](#)

---

Sehr viel Text aber nur schwammiges Gerede.... Aber wenn du meinst..

---

---

Subject: Aw: Verlauf - Glatze?

Posted by [opti](#) on Sat, 26 Nov 2016 12:07:01 GMT

[View Forum Message](#) <> [Reply to Message](#)

---

Naja leute mit stringlatze haben auch AGA, gibt halt verschiedene AGA-Muster.

Und was hat es mit der DHT 1 Theorie auf sich? Dht1 blockieren und kein HA mehr an der haarlinie?

---

---

Subject: Aw: Verlauf - Glatze?

Posted by [Ulfi](#) on Sat, 26 Nov 2016 12:12:28 GMT

[View Forum Message](#) <> [Reply to Message](#)

---

Wolte dir nicht zu Nahe treten yoda. Ich persönlich halte es eben für rein spekulativ und alles in allem für Unsinn.

Man muss ja nicht immer einer Meinung sein, aber jeder sollte wissen, dass es eben auch Leute gibt die manche Dinge(welche sich hier durch ständiges Wiederholen sonst als Fakt manifestieren) eben anders sehen.

Opti: Nein. Entbehrt alles in allem jeglicher Grundlage.

---

---

Subject: Aw: Verlauf - Glatze?

Posted by [yoda](#) on Sat, 26 Nov 2016 18:23:25 GMT

[View Forum Message](#) <> [Reply to Message](#)

---

Ulfi schrieb am Sat, 26 November 2016 13:12

Man muss ja nicht immer einer Meinung sein, aber jeder sollte wissen, dass es eben auch Leute gibt die manche Dinge(welche sich hier durch ständiges Wiederholen sonst als Fakt

---

manifestieren) eben anders sehen.

Opti: Nein. Entbehrt alles in allem jeglicher Grundlage.

Ich glaube das beste Beispiel habe ich bei mir in der Familie, meinen Vater. Seit ich ihn kenne hat er den gleichen Haarstatus wie hier auf den Bildern zusehen. Jetzt ist er über 70 und hat immer noch den selben Status.

---

---

Subject: Aw: Verlauf - Glatze?

Posted by [opti](#) on Sat, 26 Nov 2016 19:12:14 GMT

[View Forum Message](#) <> [Reply to Message](#)

---

also mein status ist jetzt auch so geworden wie die Bilder des TE. Tonsur zwar bissl dünner aber noch dicht.

Naja, trotzdem sind so Haare nicht das Tollste zum Stylen, leider.

Edit: sind wohl doch schlechter als gedacht

@jonnyponny: vielleicht hast du glück und es bleibt bei dem Haarstatus. bist ja auch schon 29 und wenn sich da seit jahren net viel verändert hat, wird da auch vorerst nix passieen

---

---

Subject: Aw: Verlauf - Glatze?

Posted by [Tom10](#) on Sun, 27 Nov 2016 09:29:37 GMT

[View Forum Message](#) <> [Reply to Message](#)

---

Technisch gesehen mag es AGA sein aber draussen nicht als solches angesehen da keine Tonsur.

Dein HA ist sehr langsam, keine Glatzengefahr in den nächsten Jahren

---