

---

Subject: Haarausfall - Womit soll ich starten?

Posted by [AloSh](#) on Wed, 30 Nov 2016 11:47:49 GMT

[View Forum Message](#) <> [Reply to Message](#)

---

Halle Leute,

das hier ist mein erster Post, lese schon seit einiger Zeit mit und hatte nun gestern meinen Termin beim Hautarzt, wegen AGA. Das Problem mit dem HA beschäftigt mich schon sehr, da ich mit meinen roten Harren eh schon immer Probleme hatte. Jahrelang hab ich mir die Haare gefärbt etc.

Bin schon sehr eitel was das Thema Haare angeht.

Zu meiner Person:

Ich bin 25 Jahre alt und würde sagen, dass der Haarausfall bei mir vor 2-3 Jahren angefangen hat. Zunächst habe ich das Ganze ca. 1 Jahr nur belächelt und mehr oder weniger ignoriert. Vor ca. 2 Jahren kamen dann die ersten Überlegungen was man machen könnte und natürlich fängt man dann mit Alpecin an und hofft auf die Wunderheilung ... vergebens. Die nächste Überlegung war dann eine Haartransplantation, welche allerdings durch mein noch recht junges Alter eher unpassend ist, da das komplette Ausmaß nicht erkennbar ist.

Meinen aktuellen Status würde ich zwischen NW 2 und 3 einordnen. Wobei mich gerade vor allem das Ausdünnen in der Front stört. An die Geheimratsecken hat man sich mittlerweile gewöhnt. (Bild folgt gleich per Handy)

Zusätzlich habe ich Kopfhautjucken, über Schuppen kann ich mich zum Glück nicht beklagen.

Der Hautarzt hat mir gestern mehr oder weniger zwei Mittel empfohlen.

1. Minox - würde ich momentan ungerne nehmen, da tägliche Anwendung und wie hier im Forum geschrieben, eher als Haar-Booster bezeichnet, den man nehmen kann wenn der HA gestoppt wurde. Dem würde ich mich dann anschließen.
2. Finasterid - bin ich grundsätzlich nicht abgeneigt, obwohl ich die möglichen Nebenwirkungen kenne. Würde halt gerne testen, ob es bei mir wirkt und wenn NW's auftreten, würde ich es wieder absetzen. Der Arzt hat mir gesagt, dass bei den Hunderten von Patienten bei ihm im Hause noch keiner wegen NWs abgesetzt hätte. (Halte ich persönlich für eher unwahrscheinlich, da man hier ja doch schon häufiger davon liest)

So jetzt zu meinen Fragen:

Wie und mit welchen Mitteln soll ich dem Haarausfall den Kampf ansagen?

Meine aktueller Lösungsansatz wäre Fin oral täglich (Mit einer On/Off-Phase 3/1) plus eine Ket Lotion alle 2-3 Tage. Fin um den HA zu stoppen und weil mir die Einnahme von Tabletten einfacher fällt als, das tägliche Auftragen von Lotionen.

Die Ket Lotion um gegen das Kopfhautjucken vorzubeugen und um das Fin zu untersützen.

Haltet Ihr die Vorgehensweise als Start ratsam oder was würdet ihr mir empfehlen?

LG

Ich freue mich über jegliche Art von Ratschlägen

---

---

Subject: Aw: Haarausfall - Womit soll ich starten?  
Posted by [AloSh](#) on Wed, 30 Nov 2016 11:57:01 GMT  
[View Forum Message](#) <> [Reply to Message](#)

---

Bild1

### File Attachments

---

1) [IMG\\_1437.JPG](#), downloaded 653 times



Subject: Aw: Haarausfall - Womit soll ich starten?  
Posted by [AloSh](#) on Wed, 30 Nov 2016 11:57:37 GMT  
[View Forum Message](#) <> [Reply to Message](#)

---

Bild2

### File Attachments

---

1) [IMG\\_1440.JPG](#), downloaded 573 times



Subject: Aw: Haarausfall - Womit soll ich starten?  
Posted by [pilos](#) on Wed, 30 Nov 2016 13:19:12 GMT  
[View Forum Message](#) <> [Reply to Message](#)

---

wenn du für fin offen bist

dann nimm 0,25mg/tag..das reicht

oder 0,5mg alle 2 tage

oder 1 mg alle 3 tage

ket shampoo aber mit alk

[https://www.alopezie.de/fud/index.php/m/273092/#msg\\_273092](https://www.alopezie.de/fud/index.php/m/273092/#msg_273092)

aber an sich brauchst du noch ein topical

und nach den letzten erkenntnissen von user hier auch ein dermaroller oder ein derma pen (weil lange haare, da geht der roller nicht wirklich) mit 0,25mm

---

Subject: Aw: Haarausfall - Womit soll ich starten?  
Posted by [AloSh](#) on Wed, 30 Nov 2016 13:32:09 GMT  
[View Forum Message](#) <> [Reply to Message](#)

---

Die Dosis Fin wäre meine nächste Frage gewesen. Fange ich eher mit einer höheren Dosis an und reduziere diese, falls Beschwerden auftreten ...

oder ...

fange ich mit einer niedrigen Dosis an und erhöhe diese, falls ich nach 3-4 Monaten keine Änderung feststelle?

Ja wollte das Ket Shampoo mit Alk mischen, wie in der Selbsthilfe beschrieben.  
Welche deiner Lotionen hältst du am sinnvollsten?

Was wäre ein ergänzendes Topical? Muss mich diesbezüglich und auch wegen dem Dermaroller/pen mal einlesen.

---

Subject: Aw: Haarausfall - Womit soll ich starten?  
Posted by [Pohl](#) on Wed, 30 Nov 2016 14:47:20 GMT  
[View Forum Message](#) <> [Reply to Message](#)

---

Also wenn ich nochmal von 0 starten würde, dann würde ich zuerst mal ein halbes Jahr nur die Ket-Lotion testen und schauen ob das reicht. Das wäre die einfachste und günstigste Möglichkeit. Und wsl. auch mit den geringsten Nebenwirkungen.

Würde sonst nach und nach weitere Mittelchen integrieren, bei Bedarf.

---

---

Subject: Aw: Haarausfall - Womit soll ich starten?  
Posted by [andal](#) on Wed, 30 Nov 2016 16:53:09 GMT  
[View Forum Message](#) <> [Reply to Message](#)

---

bei dem status ist ket zu \*mild\*, alone ist das nur besorgten NW0 panic people zu empfehlen.. ja achtung meine persönliche meinung.

du wirst wohl die Big 3 nehmen müssen, + DR. wobei die .25 für tägliches anwenden ist.

ich verwende die gleiche länge wie in der studie, 1X woche, und ich geb alles, unangenehm, aber hab so ein gefühl

sorry, bin eigentlich zu platt zum schreiben... aber ket only...bei dem status...neeee

---

---

Subject: Aw: Haarausfall - Womit soll ich starten?  
Posted by [Ryder89](#) on Wed, 30 Nov 2016 17:19:29 GMT  
[View Forum Message](#) <> [Reply to Message](#)

---

andal schrieb am Wed, 30 November 2016 17:53 bei dem status ist ket zu \*mild\*, alone ist das nur besorgten NW0 panic people zu empfehlen.. ja achtung meine persönliche meinung.

du wirst wohl die Big 3 nehmen müssen, + DR. wobei die .25 für tägliches anwenden ist.

ich verwende die gleiche länge wie in der studie, 1X woche, und ich geb alles, unangenehm, aber hab so ein gefühl

sorry, bin eigentlich zu platt zum schreiben... aber ket only...bei dem status...neeee

Dermaroller/Pen/Derminator, auch mit nur 0,25mm, ist nach meiner Erfahrung täglich etwas zu viel! Einfach auf die Haut hören... Manchmal verwende ich ihn täglich, manchmal brauch ich auch 1-2 Tage Pause. (Verwende Derminator)

---

---

Subject: Aw: Haarausfall - Womit soll ich starten?  
Posted by [AloSh](#) on Wed, 30 Nov 2016 17:40:49 GMT  
[View Forum Message](#) <> [Reply to Message](#)

---

Also habt ihr gute Erfolge mit dem Dermaroller?  
Habe gelesen, dass es die "größeren Erfolge" nur in Verbindung mit Minox gibt, welches ich eigentlich erst zu einem späteren Zeitpunkt nehmen wollte.  
Würde ein Dermaroller alleine etwas bringen? \*gerade am lesen, sorry für die Newbiefragen\*

---

---

Subject: Aw: Haarausfall - Womit soll ich starten?  
Posted by [Blackster](#) on Wed, 30 Nov 2016 21:53:45 GMT  
[View Forum Message](#) <> [Reply to Message](#)

---

Würde direkt mit 1,25mg Fin anfangen.  
Reduzieren kann man ja immer noch.

---

---

Subject: Aw: Haarausfall - Womit soll ich starten?  
Posted by [Damnithair](#) on Wed, 30 Nov 2016 22:31:14 GMT  
[View Forum Message](#) <> [Reply to Message](#)

---

pilos schrieb am Wed, 30 November 2016 14:19 und nach den letzten Erkenntnissen von user hier auch ein dermaroller oder ein derma pen (weil lange haare, da geht der roller nicht wirklich) mit 0,25mm

Was für letzte Erkenntnisse? Wird das nicht schon länger so gemacht?

---

---

Subject: Aw: Haarausfall - Womit soll ich starten?  
Posted by [buttkeis](#) on Thu, 01 Dec 2016 13:10:43 GMT  
[View Forum Message](#) <> [Reply to Message](#)

---

AloSh schrieb am Wed, 30 November 2016 14:32 Die Dosis Fin wäre meine nächste Frage gewesen. Fange ich eher mit einer höheren Dosis an und reduziere diese, falls Beschwerden auftreten ...

oder ...

fange ich mit einer niedrigen Dosis an und erhöhe diese, falls ich nach 3-4 Monaten keine Änderung feststelle?

Ja wollte das Ket Shampoo mit Alk mischen, wie in der Selbsthilfe beschrieben.  
Welche deiner Lotionen hältst du am sinnvollsten?

Was wäre ein ergänzendes Topical? Muss mich diesbezüglich und auch wegen dem Dermaroller/pen mal einlesen.

Bei Fin ist weniger mehr. Die alte Dosis von 1,25 oder 1mg ist veraltet. 0,5 mg wird oft genutzt. Oder eben die 0,25mg. Es wirkt auch in diesen Dosen. Auch wenn hier andere wieder sonst was sagen. Steig bei 0,5 ein und schau dass du ein Chema bastelst ( alle 2 tage, 3 on/2off etc). Ket kost nicht viel und ist schnell gemacht. ich würde sagen in Deiner Situation ist Fin ( auch wenn einige immer wieder Probleme haben) das Beste. ich gehe davon aus, dass du Medis nehmen willst, von daher sage ich "probieren".

---

---

Subject: Aw: Haarausfall - Womit soll ich starten?  
Posted by [buttkeis](#) on Thu, 01 Dec 2016 13:14:13 GMT  
[View Forum Message](#) <> [Reply to Message](#)

---

Blackster schrieb am Wed, 30 November 2016 22:53 Würde direkt mit 1,25mg Fin anfangen. Reduzieren kann man ja immer noch.

Never! Wozu gleich geballte Ladung? Es hat doch gezeigt, desto Höher die Menge, desto mehr Nebenwirkung ( angefangen bei Prostata Patienten mit 5mg bis 10mg, Akne Patienten mit 2mg und AGA Leute mit 1,25mg)

Die Zeiten sind lang vorbei. Es gibt doch hier genug die 0,5 nehmen und sehr gut damit fahren. In den Staaten machen Sie 0,25 am morgen und 0,25 am abend.

1,25 würde ich nicht mehr nehmen!!!!

---

---

Subject: Aw: Haarausfall - Womit soll ich starten?  
Posted by [Pandemonium](#) on Thu, 01 Dec 2016 13:42:12 GMT  
[View Forum Message](#) <> [Reply to Message](#)

---

buttkeis schrieb am Thu, 01 December 2016 14:14 Bei Fin ist weniger mehr. Die alte Dosis von 1,25 oder 1mg ist veraltet. 0,5 mg wird oft genutzt. Oder eben die 0,25mg. Es wirkt auch in diesen Dosen.

Sagt buttkeis.

Und dann beginnt das große Rätselraten, wenn der Status schleichend schlechter wird.

Aber gut, jeder wie er meint. Sind ja nicht meine Haare.

---

---

Subject: Aw: Haarausfall - Womit soll ich starten?  
Posted by [Aristo084](#) on Thu, 01 Dec 2016 13:47:49 GMT  
[View Forum Message](#) <> [Reply to Message](#)

---

Pandemonium schrieb am Thu, 01 December 2016 14:42  
buttkeis schrieb am Thu, 01 December 2016 14:14  
Bei Fin ist weniger mehr. Die alte Dosis von 1,25 oder 1mg ist veraltet. 0,5 mg wird oft genutzt. Oder eben die 0,25mg. Es wirkt auch in diesen Dosen.

Sagt buttkeis.

Und dann beginnt das große Rätselraten, wenn der Status schleichend schlechter wird.

Aber gut, jeder wie er meint. Sind ja nicht meine Haare.

Sagt auch Pilos. Wenn man auch RU usw... im Regime hat dann reicht eine Minidosis Fin lockerst aus.

---

Subject: Aw: Haarausfall - Womit soll ich starten?  
Posted by [Obes89](#) on Thu, 01 Dec 2016 13:51:55 GMT  
[View Forum Message](#) <> [Reply to Message](#)

Aristo084 schrieb am Thu, 01 December 2016 14:47  
Pandemonium schrieb am Thu, 01 December 2016 14:42  
buttkeis schrieb am Thu, 01 December 2016 14:14  
Bei Fin ist weniger mehr. Die alte Dosis von 1,25 oder 1mg ist veraltet. 0,5 mg wird oft genutzt. Oder eben die 0,25mg. Es wirkt auch in diesen Dosen.

Sagt buttkeis.

Und dann beginnt das große Rätselraten, wenn der Status schleichend schlechter wird.

Aber gut, jeder wie er meint. Sind ja nicht meine Haare.

Sagt auch Pilos. Wenn man auch RU usw... im Regime hat dann reicht eine Minidosis Fin lockerst aus.

kommt immer auf die Aggressivität der AGA an, einige müssen eben volles Rohr geben und alles an Mitteln rein hauen. Aber ich denke auch wenn man RU und Ket nimmt wird meistens eine Dosis von 0,2 mg fin täglich reichen. Dabei einfach immer gut die Östrogenwerte im Blick haben. Denke bei vielen wird es oft auch schlechter weil E2 und co. zu hoch werden, was ab einem gewissen Maße den Haaren schadet und vermutlich auch die Androgenrezeptoren ein Stück sensibler werden lässt usw. Klar ist wahrscheinlich das Problem das die Androgenrezeptordichte einfach stark erhöht ist in den AGA bereichen und DHT dort stärker exprimiert wird. Aber ich glaube es verhält sich ein bisschen ähnlich wie mit Prostata Problemen. DHT wäre hier eigentlich kein Problem ohne den Einfluss von Östrogen. Nicht umsonst wird teilweise sogar DHT eingesetzt um Prostatprobleme zu behandeln. Und man könnte die Einnahme von fin und dut für Prostatprobleme in vielen Fällen wahrscheinlich vermeiden, oder stark reduzieren wenn man ebenso daran arbeiten würde das zu hohe Östro zu mindern.

---

Subject: Aw: Haarausfall - Womit soll ich starten?

Posted by [Aristo084](#) on Thu, 01 Dec 2016 14:00:30 GMT

[View Forum Message](#) <> [Reply to Message](#)

---

Obes89 schrieb am Thu, 01 December 2016 14:51Aristo084 schrieb am Thu, 01 December 2016 14:47Pandemonium schrieb am Thu, 01 December 2016 14:42buttkeis schrieb am Thu, 01 December 2016 14:14Bei Fin ist weniger mehr. Die alte Dosis von 1,25 oder 1mg ist veraltet. 0,5 mg wird oft genutzt. Oder eben die 0,25mg. Es wirkt auch in diesen Dosen.

Sagt buttkeis.

Und dann beginnt das große Rätselraten, wenn der Status schleichend schlechter wird.

Aber gut, jeder wie er meint. Sind ja nicht meine Haare.

Sagt auch Pilos. Wenn man auch RU usw... im Regime hat dann reicht eine Minidosis Fin lockerst aus.

kommt immer auf die Aggressivität der AGA an, einige müssen eben volles Rohr geben und alles an Mitteln rein hauen. Aber ich denke auch wenn man RU und Ket nimmt wird meistens eine Dosis von 0,2 mg fin täglich reichen. Dabei einfach immer gut die Östrogenwerte im Blick haben. Denke bei vielen wird es oft auch schlechter weil E2 und co. zu hoch werden, was ab einem gewissen Maße den Haaren schadet und vermutlich auch die Androgenrezeptoren ein Stück sensibler werden lässt usw. Klar ist wahrscheinlich das Problem das die Androgenrezeptordichte einfach stark erhöht ist in den AGA bereichen und DHT dort stärker exprimiert wird. Aber ich glaube es verhält sich ein bisschen ähnlich wie mit Prostata Problemen. DHT wäre hier eigentlich kein Problem ohne den Einfluss von Östrogen. Nicht umsonst wird teilweise sogar DHT eingesetzt um Prostatprobleme zu behandeln. Und man könnte die Einnahme von fin und dut für Prostatprobleme in vielen Fällen wahrscheinlich vermeiden, oder stark reduzieren wenn man ebenso daran arbeiten würde das zu hohe Östro zu mindern.

Es gibt aber auch Leute bei denen die Kombi Fin und Dut die Haare nur so runter riss und mit Fin davor war noch alles i.O. Könnte bei mir die Ursache sein, darum ist Dut nach über 2 Jahren raus. Man liest im Inet oft, dass mit Dut eher mehr Haare flöten gehen als nachwachsen. Hier ein gutes Beispiel:

<http://www.gesichtshaar.info/expertenrat/erforum/index.php?showpage=zeigebeitrag&forumnummer=1&beitragsnummer=2386>

---

---

Subject: Aw: Haarausfall - Womit soll ich starten?  
Posted by [Obes89](#) on Thu, 01 Dec 2016 15:00:01 GMT  
[View Forum Message](#) <> [Reply to Message](#)

---

Aristo084 schrieb am Thu, 01 December 2016 15:00Obes89 schrieb am Thu, 01 December 2016 14:51Aristo084 schrieb am Thu, 01 December 2016 14:47Pandemonium schrieb am Thu, 01 December 2016 14:42buttkeis schrieb am Thu, 01 December 2016 14:14Bei Fin ist weniger mehr. Die alte Dosis von 1,25 oder 1mg ist veraltet. 0,5 mg wird oft genutzt. Oder eben die 0,25mg. Es wirkt auch in diesen Dosen.

Sagt buttkeis.

Und dann beginnt das große Rätselraten, wenn der Status schleichend schlechter wird.

Aber gut, jeder wie er meint. Sind ja nicht meine Haare.

Sagt auch Pilos. Wenn man auch RU usw... im Regime hat dann reicht eine Minidosis Fin lockerst aus.

kommt immer auf die Aggressivität der AGA an, einige müssen eben volles Rohr geben und alles an Mitteln rein hauen. Aber ich denke auch wenn man RU und Ket nimmt wird meistens eine Dosis von 0,2 mg fin täglich reichen. Dabei einfach immer gut die Östrogenwerte im Blick haben. Denke bei vielen wird es oft auch schlechter weil E2 und co. zu hoch werden, was ab einem gewissen Maße den Haaren schadet und vermutlich auch die Androgenrezeptoren ein Stück sensibler werden lässt usw. Klar ist wahrscheinlich das Problem das die Androgenrezeptordichte einfach stark erhöht ist in den AGA bereichen und DHT dort stärker exprimiert wird. Aber ich glaube es verhält sich ein bisschen ähnlich wie mit Prostata Problemen. DHT wäre hier eigentlich kein Problem ohne den Einfluss von Östrogen. Nicht umsonst wird teilweise sogar DHT eingesetzt um Prostataprobleme zu behandeln. Und man könnte die Einnahme von fin und dut für Prostataprobleme in vielen Fällen wahrscheinlich vermeiden, oder stark reduzieren wenn man ebenso daran arbeiten würde das zu hohe Östro zu mindern.

Es gibt aber auch Leute bei denen die Kombi Fin und Dut die Haare nur so runter riss und mit Fin davor war noch alles i.O. Könnte bei mir die Ursache sein, darum ist Dut nach über 2 Jahren raus. Man liest im Inet oft, dass mit Dut eher mehr Haare flöten gehen als nachwachsen. Hier ein gutes Beispiel:

<http://www.gesichtshaar.info/expertenrat/erforum/index.php?showpage=zeigebeitrag&forumnummer=1&beitragsnummer=2386>

Ja und sowas zeigt das an den normalen Theorien nur teilweise etwas dran sein kann. Eigentlich würde man ja davon ausgehen das mehr DHT Hemmung durch dut auch deutlich mehr Erfolg bringt. Bei einigen ist das Gegenteil der Fall und für einige ist Dut das non plus Ultra und sie

konnten so gut wie alles zurück holen, was in den letzten 2-5 Jahren flöten ging. Und genau deswegen glaube ich das die Verhältnisse zwischen den verschiedenen Hormonen hier ausschlaggebend sind. Wenn fin bereits Erfolg bringt, wäre es unlogisch wenn eine weitere DHT Hemmung um 10-20% plötzlich negative Auswirkungen hat. An die Theorie, dass die Testosteron Erhöhung hier das Problem ist, glaube ich in keinster Weise. Ich denke wirklich das bei vielen Leuten die Östrogenspiegel und Prolaktinspiegel unter zu starker DHT Hemmung eskalieren und der Körper in einen total ungünstigen Zustand gedrängt wird und das man eine optimale Therapie erreicht wenn die DHT Spiegel relativ weit unten liegen, aber noch in einem für den jeweiligen Körper guten Bereich. Dazu Östrogenspiegel und Prolaktinspiegel die nicht zu hoch sind und einen Progesteronspiegel, der ein Stück über den Normalwerten liegt die für Männer meist angegeben werden.

---

---

Subject: Aw: Haarausfall - Womit soll ich starten?

Posted by [Pandemonium](#) on Thu, 01 Dec 2016 16:04:02 GMT

[View Forum Message](#) <> [Reply to Message](#)

---

Aristo084 schrieb am Thu, 01 December 2016 14:47Pandemonium schrieb am Thu, 01 December 2016 14:42buttkeis schrieb am Thu, 01 December 2016 14:14Bei Fin ist weniger mehr. Die alte Dosis von 1,25 oder 1mg ist veraltet. 0,5 mg wird oft genutzt. Oder eben die 0,25mg. Es wirkt auch in diesen Dosen.

Sagt buttkeis.

Und dann beginnt das große Rätselraten, wenn der Status schleichend schlechter wird.

Aber gut, jeder wie er meint. Sind ja nicht meine Haare.

Sagt auch Pilos. Wenn man auch RU usw... im Regime hat dann reicht eine Minidosis Fin lockerst aus.

Und wenn man Fin vernünftig dosiert und rechtzeitig beginnt, braucht man gar kein RU.

---

---

Subject: Aw: Haarausfall - Womit soll ich starten?

Posted by [Shibalnu](#) on Thu, 01 Dec 2016 16:08:38 GMT

[View Forum Message](#) <> [Reply to Message](#)

---

Aristo084 schrieb am Thu, 01 December 2016 15:00

Man liest im Inet oft, dass mit Dut eher mehr Haare flöten gehen als nachwachsen.

Wurde solch ein fall mal wirklich mit bildern dokumentiert, wo man diese angebliche DUT schädigung nachvollziehen kann?

Ist halt seltsam, die Studien sagen eigentlich genau das Gegenteil aus, dass es einen sehr positiven effekt bei der AGA bekämpfung hat.

Pandemonium schrieb am Thu, 01 December 2016 14:42  
Und dann beginnt das große Rätselraten, wenn der Status schleichend schlechter wird.

Eigentlich witzig, genau das selbe wollte ich auch schreiben

---

---

Subject: Aw: Haarausfall - Womit soll ich starten?  
Posted by [buttkeis](#) on Thu, 01 Dec 2016 16:42:37 GMT  
[View Forum Message](#) <> [Reply to Message](#)

---

Pandemonium schrieb am Thu, 01 December 2016 14:42buttkeis schrieb am Thu, 01 December 2016 14:14Bei Fin ist weniger mehr. Die alte Dosis von 1,25 oder 1mg ist veraltet. 0,5 mg wird oft genutzt. Oder eben die 0,25mg. Es wirkt auch in diesen Dosen.

Sagt buttkeis.

Und dann beginnt das große Rätselraten, wenn der Status schleichend schlechter wird.

Aber gut, jeder wie er meint. Sind ja nicht meine Haare.

Hey professor pandemonium

Wenn er fin 0.5mg und ein Regime hat, dann reicht das vollkommen. Außerdem hat er noch nie was genommen. Wenn er ein guter responder ist dann wird es definitiv wirken.

Wenn du 1.25 nehmen willst dann tu das. Ich beziehe mich hier auf User die Erfolge mit der Menge hatten und haben. Aga ist immer noch unbekannt und trotz ru, dut, fin gibt es immer noch Schübe. Minox hört bei einigen auf zu wirken. Bei einigen Usern hörte fin auf gut zu wirken siehe sonicboom.etc...also was willst du uns von "Status schleichend schlechter" erzählen.

\*\*\* Gelöscht. Bitte Netiquette beachten \*\*\*

---

---

Subject: Aw: Haarausfall - Womit soll ich starten?  
Posted by [Pandemonium](#) on Thu, 01 Dec 2016 16:53:51 GMT  
[View Forum Message](#) <> [Reply to Message](#)

---

buttkeis schrieb am Thu, 01 December 2016 17:42Pandemonium schrieb am Thu, 01 December 2016 14:42buttkeis schrieb am Thu, 01 December 2016 14:14Bei Fin ist weniger mehr. Die alte Dosis von 1,25 oder 1mg ist veraltet. 0,5 mg wird oft genutzt. Oder eben die 0,25mg. Es wirkt auch in diesen Dosen.

Sagt buttkeis.

Und dann beginnt das große Rätselraten, wenn der Status schleichend schlechter wird.

Aber gut, jeder wie er meint. Sind ja nicht meine Haare.

Hey professor pandemonium

Wenn er fin 0.5mg und ein Regime hat, dann reicht das vollkommen. Außerdem hat er noch nie was genommen. Wenn er ein guter responder ist dann wird es definitiv wirken.

Wenn du 1.25 nehmen willst dann tu das. Ich beziehe mich hier auf User die Erfolge mit der Menge hatten und haben. Aga ist immer noch unbekannt und trotz ru, dut, fin gibt es immer noch Schübe. Minox hört bei einigen auf zu wirken. Bei einigen Usern hörte fin auf gut zu wirken siehe sonicboom.etc...also was willst du uns von "Status schleichend schlechter" erzählen.

Du bist ein Vogel. Du vergisst dass es hier Menschen gibt die Hilfe suchen. Immer dieses müllgelaber.

Dein Foren(un-)wissen interessiert mich herzlich wenig.

Lies die Studien und hör auf hier Blödsinn zu erzählen.

Ich will auch helfen, deshalb versuche ich Beiträge wie deine nicht so im Raum stehen zu lassen.

---

Subject: Aw: Haarausfall - Womit soll ich starten?  
Posted by [TheCure](#) on Thu, 01 Dec 2016 16:58:26 GMT  
[View Forum Message](#) <> [Reply to Message](#)

Ja, 1mg Fin führt bekanntlich bei JEDEM zum HA-Stopp. Außerdem ist ausgeschlossen, dass unter Fin Nebenwirkungen auftreten. Warum sollte man also mit Topicals Zeit verschwenden.

---

Subject: Aw: Haarausfall - Womit soll ich starten?  
Posted by [Pandemonium](#) on Thu, 01 Dec 2016 18:44:56 GMT  
[View Forum Message](#) <> [Reply to Message](#)

TheCure schrieb am Thu, 01 December 2016 17:58Ja, 1mg Fin führt bekanntlich bei JEDEM zum HA-Stopp. Außerdem ist ausgeschlossen, dass unter Fin Nebenwirkungen auftreten. Warum sollte man also mit Topicals Zeit verschwenden.

Ich gebe zu, dass ich in diesem Thread ein wenig provokant vorgegangen bin - das ist eigentlich nicht mein Stil und tut der Diskussion nicht gut, wie man sieht. Zu meinen Grundaussagen stehe ich jedoch.

Möge sich jeder sein eigenes Bild machen, die Informationen sind in der Regel frei zugänglich.

Ich werde mich in Zukunft ein wenig zurückhalten.

---

---

Subject: Aw: Haarausfall - Womit soll ich starten?

Posted by [buttkeis](#) on Thu, 01 Dec 2016 19:56:09 GMT

[View Forum Message](#) <> [Reply to Message](#)

---

Pandemonium schrieb am Thu, 01 December 2016 19:44TheCure schrieb am Thu, 01 December 2016 17:58Ja, 1mg Fin führt bekanntlich bei JEDEM zum HA-Stopp. Außerdem ist ausgeschlossen, dass unter Fin Nebenwirkungen auftreten. Warum sollte man also mit Topicals Zeit verschwenden.

Ich gebe zu, dass ich in diesem Thread ein wenig provokant vorgegangen bin - das ist eigentlich nicht mein Stil und tut der Diskussion nicht gut, wie man sieht. Zu meinen Grundaussagen stehe ich jedoch.

Möge sich jeder sein eigenes Bild machen, die Informationen sind in der Regel frei zugänglich. Ich werde mich in Zukunft ein wenig zurückhalten.

Versteh echt nicht warum du so drauf bist, zumal niemand etwas von dir will....  
Aber was solls. Ist vergessen. Wünsche jedem ne tolle Frisur

@AloSH

lies Dich hier ein wenig ein. Lass dich nicht verunsichern von dem thread ab und an Knaller Meinungen aufeinander. Ist normal. Und happy growing

---

---

Subject: Aw: Haarausfall - Womit soll ich starten?

Posted by [TheCure](#) on Thu, 01 Dec 2016 20:23:02 GMT

[View Forum Message](#) <> [Reply to Message](#)

---

Pandemonium schrieb am Thu, 01 December 2016 19:44

Ich gebe zu, dass ich in diesem Thread ein wenig provokant vorgegangen bin - das ist eigentlich nicht mein Stil und tut der Diskussion nicht gut, wie man sieht. Zu meinen Grundaussagen stehe ich jedoch.

Möge sich jeder sein eigenes Bild machen, die Informationen sind in der Regel frei zugänglich. Ich werde mich in Zukunft ein wenig zurückhalten.

Schon okay, schlieslich ziehst du deine Meinung nicht nur aus den Studien, sondern auch aus deinen eigenen Erfahrungen.

So wie jeder andere hier eben auch.

Um auf den TE zurückzukommen.

An der Fin-Dosis Diskussion möchte ich mich eigentlich garnicht einmischen.

Fakt ist, du brauchst ein starkes Regimen wenn du hier noch etwas reißen möchtest.

---

---

Subject: Aw: Haarausfall - Womit soll ich starten?

Posted by [Blackster](#) on Thu, 01 Dec 2016 21:58:28 GMT

[View Forum Message](#) <> [Reply to Message](#)

---

0,5 mg haben mir jedenfalls gar nichts gebracht und 1,25 dagegen gut bis sehr gut gewirkt.

Aber wie oben schon erwähnt, muss das eben jeder für sich selbst entscheiden.

---

---

Subject: Aw: Haarausfall - Womit soll ich starten?

Posted by [Aristo084](#) on Thu, 01 Dec 2016 23:41:18 GMT

[View Forum Message](#) <> [Reply to Message](#)

---

Pandemonium schrieb am Thu, 01 December 2016 17:04Aristo084 schrieb am Thu, 01 December 2016 14:47Pandemonium schrieb am Thu, 01 December 2016 14:42buttkeis schrieb am Thu, 01 December 2016 14:14Bei Fin ist weniger mehr. Die alte Dosis von 1,25 oder 1mg ist veraltet. 0,5 mg wird oft genutzt. Oder eben die 0,25mg. Es wirkt auch in diesen Dosen.

Sagt buttkeis.

Und dann beginnt das große Rätselraten, wenn der Status schleichend schlechter wird.

Aber gut, jeder wie er meint. Sind ja nicht meine Haare.

Sagt auch Pilos. Wenn man auch RU usw... im Regime hat dann reicht eine Minidosis Fin lockerst aus.

Und wenn man Fin vernünftig dosiert und rechtzeitig beginnt, braucht man gar kein RU.

Dafür kann man bei Fin nach X Jahren Probs bekommen. Es gibt viele Beispiele, ja auch dich kann es erwischen.

Da ist mir RU dann lieber. Siehe User Sonic als Beispiel. Natürlich schmunzelst du jetzt noch drüber, weil du ja keine Probs mit Fin hast und es ja nur Einbildung sei, PFS usw...

---

---

Subject: Aw: Haarausfall - Womit soll ich starten?

Posted by [Blackster](#) on Fri, 02 Dec 2016 10:05:51 GMT

[View Forum Message](#) <> [Reply to Message](#)

---

Und wer sagt dir, dass es bei RU keine Langzeitfolgen gibt ?

---

---

Subject: Aw: Haarausfall - Womit soll ich starten?  
Posted by [AloSh](#) on Fri, 02 Dec 2016 10:32:12 GMT  
[View Forum Message](#) <> [Reply to Message](#)

---

Ich persönlich finde es gut, wenn hier so eine "aufbrausende" Diskussion entsteht. Das zeigt mir nur, dass jeder andere Erfahrungen gemacht hat und die Produkte bei jedem anders wirken.

Ich denke ich werde erstmal mit 0,5mg starten, ich halbiere einfach die verschriebenen Tabletten. Für die Ket-Lotion (Ket-Shampoo + Softasept + PO) habe ich mir gestern alle Sachen bestellt.

Macht es Sinn vor der Behandlung Blut- und Hormonwerte checken zu lassen? Oder macht es erst Sinn wenn man schon eine gewisse Zeit in der Behandlung steckt?

---

---

Subject: Aw: Haarausfall - Womit soll ich starten?  
Posted by [Pandemonium](#) on Fri, 02 Dec 2016 10:51:09 GMT  
[View Forum Message](#) <> [Reply to Message](#)

---

Aristo084 schrieb am Fri, 02 December 2016 00:41Pandemonium schrieb am Thu, 01 December 2016 17:04Aristo084 schrieb am Thu, 01 December 2016 14:47Pandemonium schrieb am Thu, 01 December 2016 14:42buttkeis schrieb am Thu, 01 December 2016 14:14Bei Fin ist weniger mehr. Die alte Dosis von 1,25 oder 1mg ist veraltet. 0,5 mg wird oft genutzt. Oder eben die 0,25mg. Es wirkt auch in diesen Dosen.

Sagt buttkeis.

Und dann beginnt das große Rätselraten, wenn der Status schleichend schlechter wird.

Aber gut, jeder wie er meint. Sind ja nicht meine Haare.

Sagt auch Pilos. Wenn man auch RU usw... im Regime hat dann reicht eine Minidosis Fin lockerst aus.

Und wenn man Fin vernünftig dosiert und rechtzeitig beginnt, braucht man gar kein RU.

Dafür kann man bei Fin nach X Jahren Probs bekommen. Es gibt viele Beispiele, ja auch dich kann es erwischen.

Da ist mir RU dann lieber. Siehe User Sonic als Beispiel. Natürlich schmunzelst du jetzt noch drüber, weil du ja keine Probs mit Fin hast und es ja nur Einbildung sei, PFS usw...

Da du mich direkt ansprichst, noch ein Kommentar dazu.

Wenn ich mich recht erinnere, hast du Fin und Dut in Kombination genommen. Bei diesem Vorgehen hätte ich erheblich mehr Bedenken, was mögliche Spätfolgen betrifft, da dieser kombinierte Einsatz beider Medikamente nie untersucht wurde. Es existiert lediglich diese berühmte Ein-Mann-Studie, deren Wert höchst fraglich ist. Niemand kann sagen, wie wahrscheinlich und welcher Gestalt die Nebenwirkungen bei der parallelen Einnahme sind.

Das Sicherheitsprofil einer Fin-Solo-Therapie ist hingegen auch auf lange Sicht ausgesprochen gut, weswegen sich meine Sorgen diesbezüglich in Grenzen halten. Ich verstehe nicht, wie einem da ein Produkt wie RU lieber sein kann, bei welchem sich ebenfalls Berichte über mögliche Nebenwirkungen wie bspw. Herzbeschwerden zu hauf finden lassen. Aufgrund der äußerst dünnen Studienlage lässt sich die Aussagekraft und Glaubwürdigkeit dieser Berichte nur schwer abschätzen. Aber dies muss jeder mit sich selbst ausmachen.

---

---

Subject: Aw: Haarausfall - Womit soll ich starten?  
Posted by [Aristo084](#) on Fri, 02 Dec 2016 11:20:40 GMT  
[View Forum Message](#) <> [Reply to Message](#)

---

Dut habe ich raus geschmissen, weil zu unisicher und fragwürdige Wirkung. Es ist auch das Mittel mit der grössten Nebenwirkungsgefahr.

Ist ja bei TM genau das gleiche, man weiss nicht was in X Jahren passieren kann. Eigentlich betrifft das alle Mittel die wir nutzen. Gegenseitig deswegen bekriegen, weil dies und jenes "sicherer", weil es eben Studien gibt, bringt gar nix. Am sicherstersten ist es noch immer gar nix von den Mitteln zu nutzen.

Es wäre ja schön, dass die Haare durch einen gesunden Säurebasen Haushalt wieder wachsen, wie es so oft angepriesen wird von der Naturseite, aber das bleibt wohl ein Wunschdenken. Trotzdem, ich habs in meiner Behandlung mit eingebaut.

Wobei, Ket würde ich noch als harmlos einstufen. Könnte man auch sein ganzes Leben lang schmieren ohne Bedenken. Fin, Dut, Seti, Ru, TM usw...bleibt ein russisches Roulette, das sind Tatsachen und wenn man was anderes behauptet ist man ein Realitätsverweigerer. Man muss zuerst selbst leiden um munter zu werden.

Man liest ja oft Berichte von Leuten die über 10 Jahre fin ohne probs genommen haben und danach gings den Bach runter.

---

---

Subject: Aw: Haarausfall - Womit soll ich starten?  
Posted by [Blackster](#) on Fri, 02 Dec 2016 14:15:18 GMT  
[View Forum Message](#) <> [Reply to Message](#)

---

Aristo084 schrieb am Fri, 02 December 2016 12:20Man liest ja oft Berichte von Leuten die über 10 Jahre fin ohne probs genommen haben und danach gings den Bach runter.

Ist aber kaum was wert, wenn man die Dunkelziffer nicht kennt.  
10 Mio schlucken Fin und 100 davon haben krassere Folgen.  
Kann man doch quasi fast vernachlässigen.

Ich würde auch lieber mit Fin aufhören, wenn was besseres am Markt wäre, aber diese Hetze ist teilweise schon übertrieben.

---

---

Subject: Aw: Haarausfall - Womit soll ich starten?  
Posted by [Jürgen87](#) on Fri, 02 Dec 2016 14:59:53 GMT  
[View Forum Message](#) <> [Reply to Message](#)

---

Finasterid ist offiziell erhältlich und die meisten die damit anfangen, haben damit Erfolg und nehmen es dauerhaft und sind damit zum großen Teil aus dem Markt raus.

Ich denke, hier kann man durchaus im Forum mal auf die Idee kommen, warum viele so stark gegen Fin hetzen.

Was nehmen denn dann die Leute, wenn kein FIN? Richtig, meistens Ru. Und wo gibts das RU? Richtig, bei Kane.

Zumindest in englischen Foren gibt es bestimmt diese Beeinflussung.

---

---

Subject: Aw: Haarausfall - Womit soll ich starten?  
Posted by [Tom10](#) on Fri, 02 Dec 2016 18:07:01 GMT  
[View Forum Message](#) <> [Reply to Message](#)

---

Blackster schrieb am Fri, 02 December 2016 15:15Aristo084 schrieb am Fri, 02 December 2016 12:20Man liest ja oft Berichte von Leuten die über 10 Jahre fin ohne probs genommen haben und danach gings den Bach runter.

Ist aber kaum was wert, wenn man die Dunkelziffer nicht kennt.  
10 Mio schlucken Fin und 100 davon haben krassere Folgen.  
Kann man doch quasi fast vernachlässigen.

Ich würde auch lieber mit Fin aufhören, wenn was besseres am Markt wäre, aber diese Hetze ist teilweise schon übertrieben.

Die Zahlen sind vollkommen aus der Luft gegriffen.  
NWs bei Fin sind bei Dauereinnahme nicht selten.

---

---

Subject: Aw: Haarausfall - Womit soll ich starten?  
Posted by [Blackster](#) on Fri, 02 Dec 2016 20:45:08 GMT  
[View Forum Message](#) <> [Reply to Message](#)

---

Dann nehmt eben kein Fin und freundet euch mit der Glatze an.  
Gesundheit geht immer vor

---

---

Subject: Aw: Haarausfall - Womit soll ich starten?  
Posted by [Obes89](#) on Fri, 02 Dec 2016 22:05:55 GMT  
[View Forum Message](#) <> [Reply to Message](#)

---

Also ich persönlich habe keine guten Erfahrungen gemacht und schnell gemerkt wie schlecht mir die DHT Hemmung tat, ich sah ungesund aus und hatte keine Energie und dann auch die Gyno entwickelt. Ich denke hätte ich es weitere 6-12 Monate genommen wäre ich total im Eimer gewesen und auch stark gefährdet was dauerhafte Schäden angeht. Ist nur meine persönliche Vermutung. Ich denke einfach wenn man fin oder dut nimmt, soll man sich schon beobachten und am besten alle paar Monate die Hormone durch checken lassen und bei starken Auffälligkeiten sofort absetzen.

Im allgemeinen haben die meisten halt keine Probleme. Leichte Probleme wie schlechtere Potenz/ Erektionshärte und weniger Gefühl beim Orgasmus etc. kommen denke ich auch bei sicher 30-40% vor, meist nur kurze Zeit, bei manchen aber auch länger weswegen sie dann absetzen und wieder andere haben heftige NW und wieder andere heftige und nicht reversible. Jeder muss selber wissen, ob er das Risiko eingehen möchte. Ich denke wenn man sofort schaltet und bei starken NW bezüglich Psyche und Abgeschlagenheit augenblicklich absetzt und wenn nötig die Hormone wieder in seine Bahnen lenkt (dht erhöhen und estro senken) das man dann durchaus gute Chancen hat von dauerhaften Problemen verschont zu bleiben. Viele leben dann aber mit diesen NW zu lange, nehmen sie hin und lassen sich danach nicht gleich behandeln und warten einfach ab, oder werden von Ärzten vertröstet die lange Zeit nichts tun etc. und irgendwann mag es dann vll. zu spät sein den Körper wieder in Schwung zu bringen.

Das ist einfach meine Meinung.

---

Subject: Aw: Haarausfall - Womit soll ich starten?  
Posted by [Jonny.S](#) on Sun, 11 Dec 2016 17:06:59 GMT  
[View Forum Message](#) <> [Reply to Message](#)

---

Hallo AloSh,

Also wenn du sicher unter AGA leidest würde ich dir ein gutes natürliches Shampoo empfehlen, und bei Bedarf Minox oder Finasterid.

Also wenn du die Nebenwirkungen von Finasterid kennst, und mit diesen einverstanden bist kannst du das auf jedenfall tun.

Finasterid wäre aber immer meine letzte Wahl.

Und falls dieses dann nicht das gewünschte Ergebnis liefert würde ich es vielleicht noch mit Minox probieren.

Weitere Inforamtionen welche Mittel und Methoden dir zur Verfügung stehen findest du auf dieser Webseite

\*\*\*Edit. Werbung ist hier untersagt!\*\*\*

Und falle nicht auf die ganzen Werbeversprechen dieser ganzen "Wundermittel" rein, ein Mittel was den AGA für immer stoppen wird gibt es nicht egal wie lange man danach sucht. Man kann den Haarausfall aber hinauszögern, und diesen auch verdecken und kaschieren.

---

---

Subject: Aw: Haarausfall - Womit soll ich starten?  
Posted by [Shibalnu](#) on Sun, 11 Dec 2016 17:33:31 GMT  
[View Forum Message](#) <> [Reply to Message](#)

---

Jetzt bin ich aber enttäuscht, auf der Seite kann man ja garnix kaufen

---

Subject: Aw: Haarausfall - Womit soll ich starten?  
Posted by [Jonny.S](#) on Sun, 11 Dec 2016 17:36:05 GMT  
[View Forum Message](#) <> [Reply to Message](#)

---

Haha nein, aber man kann sich informieren und die Mittel wo anders kaufen wenn man diese unbedingt haben will

---

Subject: Aw: Haarausfall - Womit soll ich starten?  
Posted by [Ryder89](#) on Sun, 11 Dec 2016 17:38:26 GMT  
[View Forum Message](#) <> [Reply to Message](#)

---

Haha ja dieses Seiten kommen natürlich immer nur aus Liebe zum Menschen

Aber keine Sorge, ein paar Dumme gibts immer

---

Subject: Aw: Haarausfall - Womit soll ich starten?  
Posted by [AloSh](#) on Tue, 07 Mar 2017 10:36:54 GMT  
[View Forum Message](#) <> [Reply to Message](#)

---

Ist nur für mich selber zum Vergleich, dass ich meine Behandlung zeitlich besser bewerten kann.

Bin mittlerweile auf 0,25 mg Fin täglich(vorher 1 Monat lang 1 mg) und überlege es nun in einem 3on/1off-Schema anzuwenden, da die Woche ohne DHT-Hemmung echt gut tut. Man hat sogar wieder Lust auf Sex... und gerade diese Lust ist unter Fin schon sehr im Keller.

Zusätzlich zu Fin nehme ich seit Beginn der Behandlung die Ket-Lotion mit PO alle 2-3 Tage.

Seit einem knappen Monat nehme ich noch eine 5% Minox Lösung zwei mal Täglich morgens und abends, jeweils 1ml.. Mittlerweile abends 5% mit 3% Dexpanthenol und morgens eine 2,5% Lösung mit Wodka gestreckt. Grund dafür waren Schuppen und dass ich tagsüber keine Lust habe mit nassen Haaren durch die Gegend zu laufen. Die 2,5% Lösung trocknet deutlich schneller und ist für den Alltag besser geeignet

Zusammenfassung:

- Fin 1mg täglich (07/12/16 - 08/01/17)

Aktuell 0,25 mg täglich (ab 09/01/17) Überlegung in 3on/1off zu wechseln Grund: Libido

- Ket Lösung mit PO nach Pillos alle 2-3 Tage (ab 05/12/16)

- Minox morgens 1ml 2,5%, abends 1ml 5% mit 3% Dexpanthenol Probleme mit Schuppen wieder unter Kontrolle

## File Attachments

---

1) [IMG\\_0091.JPG](#), downloaded 263 times



Subject: Aw: Haarausfall - Womit soll ich starten?  
Posted by [AloSh](#) on Tue, 07 Mar 2017 10:37:46 GMT  
[View Forum Message](#) <> [Reply to Message](#)

---

Bild 2

### File Attachments

---

1) [IMG\\_0093.JPG](#), downloaded 270 times



Subject: Aw: Haarausfall - Womit soll ich starten?  
Posted by [gordon1](#) on Tue, 07 Mar 2017 10:49:17 GMT  
[View Forum Message](#) <> [Reply to Message](#)

---

gibt es eigentlich fin user welche keinen sinkenden libidoverlust unter fin verspüren?

geföhlt hat JEDER einbüßen der libido unter fin...

---

Subject: Aw: Haarausfall - Womit soll ich starten?  
Posted by [AloSh](#) on Tue, 07 Mar 2017 11:19:08 GMT  
[View Forum Message](#) <> [Reply to Message](#)

---

gordon1 schrieb am Tue, 07 March 2017 11:49 gibt es eigentlich fin user welche keinen sinkenden libidoverlust unter fin verspüren?

geföhlt hat JEDER einbüßen der libido unter fin...

Es wir mit Sicherheit welche geben, die keine derartigen Nebenwirkungen haben ... aber ich denke das ist doch schon recht häufig. Gerade bei Leuten die sich in einem Forum zusammen hauptsächlich über Probleme austauschen.

Die Lust ist aber eher nicht das Problem ... schlimmer ist es wenn man neben einer nackten Frau liegt und sich da unten nichts regt  
Bisher mein peinlichstes Erlebnis und solche Probleme hatte ich wirklich noch nicht

---

Subject: Aw: Haarausfall - Womit soll ich starten?  
Posted by [Shibalnu](#) on Tue, 07 Mar 2017 14:42:35 GMT  
[View Forum Message](#) <> [Reply to Message](#)

---

gordon1 schrieb am Tue, 07 March 2017 11:49

geföhlt hat JEDER einbüßen der libido unter fin...

Einbildung

---

Subject: Aw: Haarausfall - Womit soll ich starten?  
Posted by [pacey123](#) on Tue, 07 Mar 2017 15:04:11 GMT  
[View Forum Message](#) <> [Reply to Message](#)

---

Zaptek schrieb am Tue, 07 March 2017 15:42 gordon1 schrieb am Tue, 07 March 2017 11:49

geföhlt hat JEDER einbüßen der libido unter fin...

Einbildung

---

Gut, dass man nicht nach Gefühl gehen sollte.  
Bin über ein Monat auf 1.25mg/Tag, also die "veraltete" Dosis und hab exakt 0 Nebenwirkungen, jetzt wo der Frühling kommt und die Sonne sogar wieder so spitz wie mit 18 und das trotz Freundin, bin 25.

---

---

Subject: Aw: Haarausfall - Womit soll ich starten?  
Posted by [andal](#) on Tue, 07 Mar 2017 15:15:10 GMT  
[View Forum Message](#) <> [Reply to Message](#)

---

Zitat:

...über ein Monat .. exakt 0 Nebenwirkungen, .so spitz wie mit 18 ..., bin 25...

finde ehrlicherweise die diskussion um NW total überflüssig, das kann man nur mit sich selber ausmachen, und braucht auch keinen von seiner sicht zu überzeugen...

aber mal angenommen man wollte jetzt diskutieren...

was wären deinen aussagen dann wert??

no offense, und nee bin nicht neidisch, schluck das zeug ja selbst.....

---

---

Subject: Aw: Haarausfall - Womit soll ich starten?  
Posted by [pacey123](#) on Tue, 07 Mar 2017 15:17:20 GMT  
[View Forum Message](#) <> [Reply to Message](#)

---

andal schrieb am Tue, 07 March 2017 16:15 Zitat:

...über ein Monat .. exakt 0 Nebenwirkungen, .so spitz wie mit 18 ..., bin 25...

finde ehrlicherweise die diskussion um NW total überflüssig, das kann man nur mit sich selber ausmachen, und braucht auch keinen von seiner sicht zu überzeugen...

aber mal angenommen man wollte jetzt diskutieren...

was wären deinen aussagen dann wert??

no offense, und nee bin nicht neidisch, schluck das zeug ja selbst.....

---

Es ging mir darum, weil das ein öffentliches Forum ist und Leute immer nur Horrorstories lesen. Deswegen mein Senf dazu.

---

---

Subject: Aw: Haarausfall - Womit soll ich starten?  
Posted by [HaareStattGlatze](#) on Tue, 07 Mar 2017 15:34:45 GMT  
[View Forum Message](#) <> [Reply to Message](#)

---

gordon1 schrieb am Tue, 07 March 2017 11:49 gibt es eigentlich fin user welche keinen sinkenden libidoverlust unter fin verspüren?

geföhlt hat JEDER einbüßen der libido unter fin...

Ich, bin über Mitte 30, benutze Fin seid Januar 0 Nebenwirkungen. Libido stark wie eh und je hatte jedoch schon immer eher eine starke Libido.

Zu Haarstatus:

Eher schlechter als besser geworden.

---

---

Subject: Aw: Haarausfall - Womit soll ich starten?  
Posted by [AloSh](#) on Tue, 07 Mar 2017 15:39:05 GMT  
[View Forum Message](#) <> [Reply to Message](#)

---

Naja das muss ja auch schlussendlich jeder für sich wissen, ich hab nur von mir berichtet, meine Wahrnehmung ...

Zu meinem Status kann ich eig nur sagen, dass es auf den Bildern schlimmer aussieht als im Spiegel.

Liegt vielleicht auch an der schlechten Qualität der Bilder.

Eine Verschlechterung sehe ich in den 3 Monaten Behandlung zumindest nicht. Kleine Haare wachsen nach, bin gespannt ob diese noch weiter wachsen.

Werde meine Behandlung erstmal weitere 3 Monate durchziehen

---

---

Subject: Aw: Haarausfall - Womit soll ich starten?  
Posted by [SayajinGain](#) on Wed, 08 Mar 2017 08:52:16 GMT  
[View Forum Message](#) <> [Reply to Message](#)

---

Also bei dem Status absolut richtig, dass du Minox und Fin gleichzeitig nimmst.

Ich war damals leider zu dumm/uninformiert und hab erst mal 1,5y Minox solo genommen. Ich finde dein Status wirkt schon besser als anfangs.

Viel Glück

---

---

Subject: Aw: Haarausfall - Womit soll ich starten?  
Posted by [megma9](#) on Sat, 18 Mar 2017 14:24:05 GMT  
[View Forum Message](#) <> [Reply to Message](#)

---

Wenn es um Haare geht habe ich sehr gute Erfahrungen mit Finasterid gemacht!

---

---

Subject: Aw: Haarausfall - Womit soll ich starten?  
Posted by [AloSh](#) on Thu, 01 Jun 2017 11:13:24 GMT  
[View Forum Message](#) <> [Reply to Message](#)

---

Hallo Leute,

hier ein kleines Update, habe heute meinen zweiten Trichoscan lassen machen und wollte euch mal die Ergebnisse zeigen. Für eine kleine Bewertung, von Personen die es einschätzen können, wäre ich sehr dankbar.

Der Vergleich sieht gar nicht mal so schlecht aus, wenn man bedenkt, dass auf dem heutigen Scan ca. 45 % (83 Haare) mehr Haare gezählt wurden. Auch die Haardichte ist dementsprechend deutlich angesteigen. Wie zuverlässig ist der Trichoscan?

Rein optisch würde ich sagen, dass sich die Haare auf dem gesamten Kopf leicht verdichtet haben und an der Front geblieben sind. Mein Status hat sich somit leicht verbessert, aber natürlich würde ich mich über einen ähnlichen Haarzuwachs an der Front freuen. Weiterhin die Problemzone die Front, denke, dass ich irgendwann zu einer HT tendiere.

Ich stelle später mal ein aktuelles Bild rein.

Was nehme ich aktuell:  
morgens 1ml 2,5 % Minox  
abends 1ml 2,5 % Minox + 50 mg RU  
alle 2-3 Tage KET Lotion mit 1% PO

Dabei werde ich auch erstmal bleiben.

Nebenwirkungen:

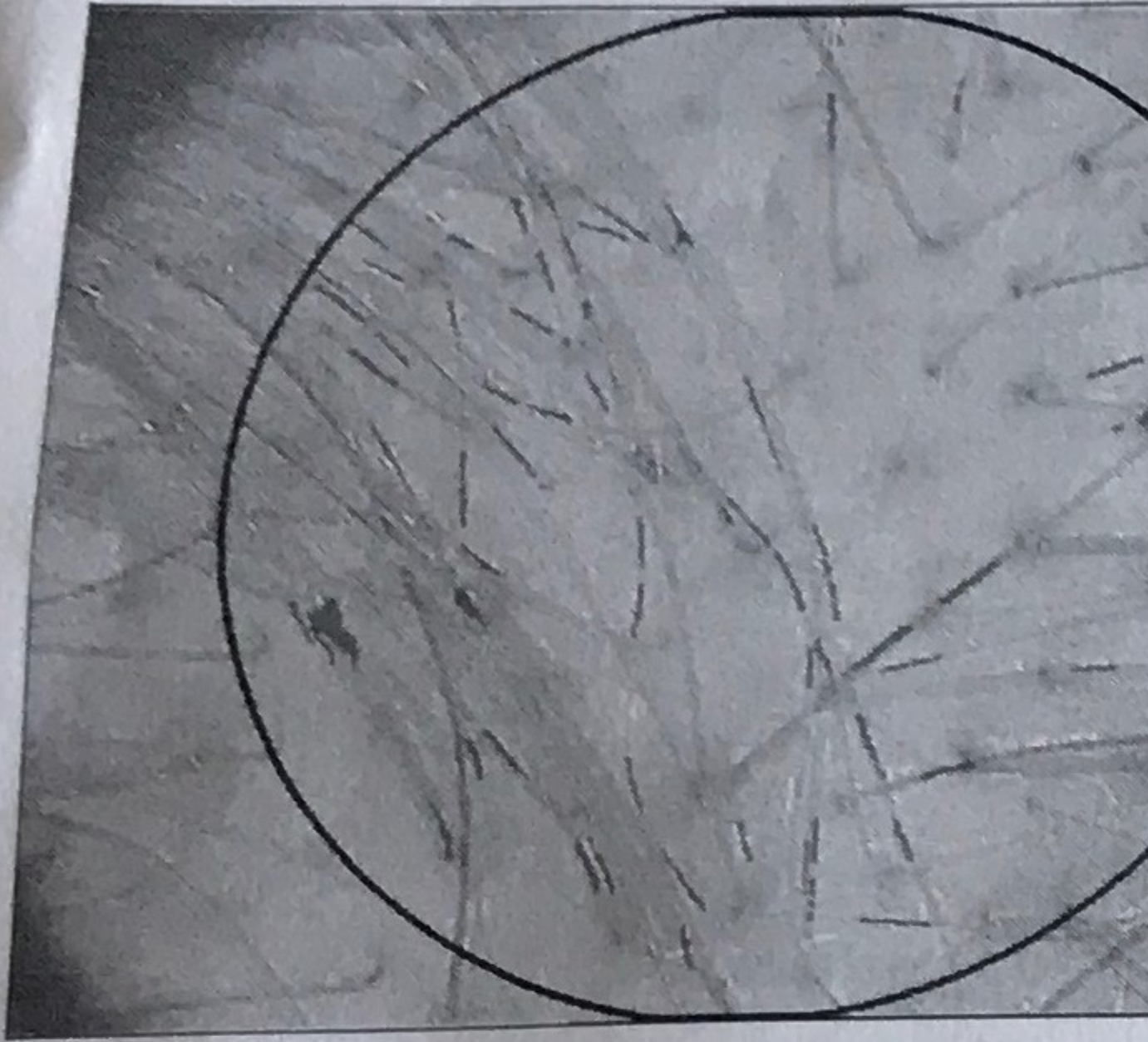
Kopfhautjucken ... ist teilweise schon sehr nervig, aber wenn es so weiter geht kann ich damit leben. Hat Jemand zufällig ein super Shampoo gegen Kopfhautjucken oder irgendeine Lotion die ich alle 2-3 Tage auftragen kann. Dexpanthenol werde ich nicht mehr in meine Minoxlotion geben, da es mir zu sehr fettet.

## File Attachments

---

1) [FullSizeRender.jpg](#), downloaded 276 times

# Result



Subject: Aw: Haarausfall - Womit soll ich starten?  
Posted by [Sepple](#) on Thu, 01 Jun 2017 16:49:22 GMT  
[View Forum Message](#) <> [Reply to Message](#)

---

Sorry zu deinem trichoscan kann ich dir nichts sagen. Hatte selbst noch keinen und habe mich auch nicht damit beschäftigt. Ich persönlich finde einen trichoscan sowieso eher für studienzwecke interessant, da man ja fast die Kopfhaut tätowieren müsste um genau die selbe stelle wieder zu finden. Bei der geringsten Verschiebung der Fläche wäre das ganze ja schon unaussagekräftig.

Was ich dich eig. Fragen wollte, ob dein Dermatologe weiß das du Ru benutz und wie seine Einschätzung hierzu war? Fin hast du mittlerweile komplett angesetzt?

---

---

Subject: Aw: Haarausfall - Womit soll ich starten?  
Posted by [AloSh](#) on Fri, 02 Jun 2017 07:08:21 GMT  
[View Forum Message](#) <> [Reply to Message](#)

---

Ja, dass es nie genaue Werte geben wird ist mir klar, deswegen verfall ich jetzt nicht in große Euphorie, weil schlussendlich muss man es sehen können. Aber Freunde und Familie haben mir bestätigt, dass meine Haare besser aussehen.

Und nein mein Hautarzt weiß nicht, dass ich RU zusätzlich benutze, der konnte selbst mit KET und PO nicht viel anfangen. Daher habe ich es nicht weiter erwähnt, da es ja auch nicht für Menschen zugelassen ist. Er weiß nur von Minox und der KET Lotion mit PO.

Ja Fin habe ich nach ca. 3 Monaten abgesetzt, erst die Dosis von 1 mg auf 0,25 mg verringert nach einem Monat, dann komplett abgesetzt. Auch wenn ich mir alle NW eventuell nur eingebildet habe, war es für mich der richtige Schritt. Der Kopf spielt da eine sehr große Rolle, aber naja wie gesagt, für mich war es richtig so.

---