

---

Subject: 23 und Status?

Posted by [Paul55443](#) on Sat, 14 Jan 2017 09:41:06 GMT

[View Forum Message](#) <> [Reply to Message](#)

---

Hallo zusammen,

ich bin Paul und 23 Jahre alt. Ich habe Bilder angehängt, damit Ihr meine aktuelle Situation bewerten könnt. Die GHE´s hatte ich eigentlich schon immer, die Frage ist ob Sie größer geworden sind, dass kann ich leider aufgrund von fehlenden Bildern nicht bewerten. Die Frage ist, im welchem Status ich mich gerade befinde.

Vielen Dank für eure Antworten.

Mfg Paul

---

### File Attachments

1) [20170114\\_101951.jpg](#), downloaded 570 times

---



Subject: Aw: 23 und Status?

Posted by [Paul55443](#) on Sat, 14 Jan 2017 09:41:48 GMT

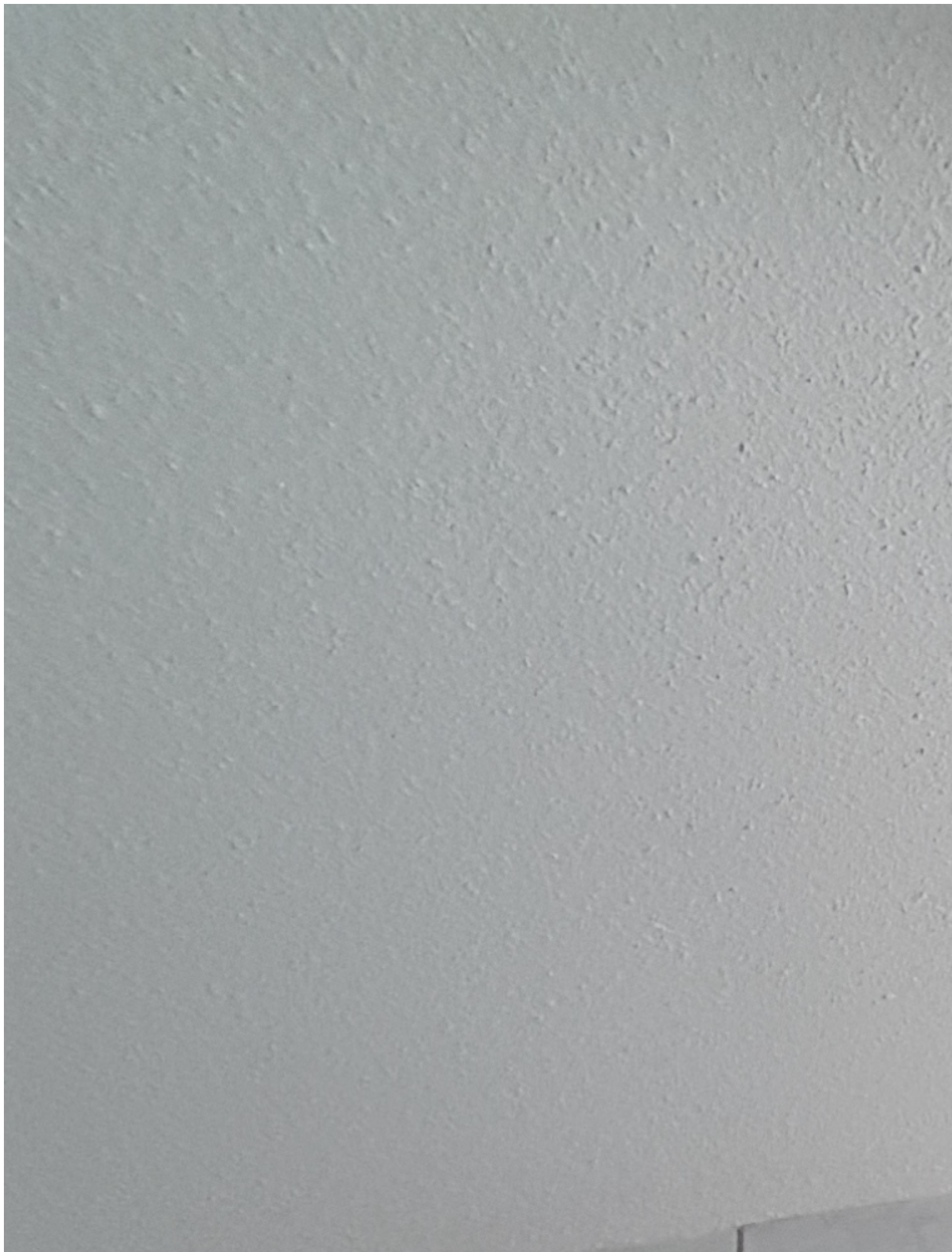
[View Forum Message](#) <> [Reply to Message](#)

---

### File Attachments

---

1) [20170114\\_102447.jpg](#), downloaded 399 times



Subject: Aw: 23 und Status?

Posted by [Paul55443](#) on Sat, 14 Jan 2017 09:42:14 GMT

[View Forum Message](#) <> [Reply to Message](#)

---

### File Attachments

---

1) [20170114\\_101800.jpg](#), downloaded 351 times



Subject: Aw: 23 und Status?

Posted by [Paul55443](#) on Sat, 14 Jan 2017 09:42:33 GMT

[View Forum Message](#) <> [Reply to Message](#)

---

### File Attachments

---

1) [20170114\\_101850.jpg](#), downloaded 359 times

---



Subject: Aw: 23 und Status?

Posted by [pacey123](#) on Sat, 14 Jan 2017 16:20:13 GMT

[View Forum Message](#) <> [Reply to Message](#)

---

Mach nochmal gescheite Bilder, da kann man ja nix erkennen durch diese Perspektiven.

---

Subject: Aw: 23 und Status?

Posted by [Obes89](#) on Sat, 14 Jan 2017 17:23:54 GMT

[View Forum Message](#) <> [Reply to Message](#)

---

Paul55443 schrieb am Sat, 14 January 2017 10:41Hallo zusammen,

ich bin Paul und 23 Jahre alt. Ich habe Bilder angehängt, damit Ihr meine aktuelle Situation bewerten könnt. Die GHE´s hatte ich eigentlich schon immer, die Frage ist ob Sie größer geworden sind, dass kann ich leider aufgrund von fehlenden Bildern nicht bewerten. Die Frage ist, im welchem Status ich mich gerade befinde.

Vielen Dank für eure Antworten.

Mfg Paul

Also auf in dem ersten Bild kann man sehr deutlich sehen, dass deine rechte GHE durchaus schon ausgeprägt ist. Noch nicht extrem, aber du bist ja auch erst 23. also ein NW2 wäre das für mich, so ungefähr. Also ich habe in meinem Leben die Beobachtung gemacht, dass natürlich auch häufig Leute mit einer normalen/guten Haardichte irgendwann AGA bekommen können, und das auch durchaus ausgeprägt. Und das manche Leute die von der Haardichte und Dicke nur im unteren Mittelfeld sind, diese Haare trotzdem ihre 30er und 40er durch gut behalten und erst dann langsam abglätzen. Aber ich habe auch die Beobachtung gemacht das fast alle Männer die von Haus aus eine relativ geringe Dichte und Dicke haben und die Seiten/Schlafenansatz der Haare weit hinten liegt häufig sehr früh und ausgedehnt ihre Haare verlieren.(natürlich gibt es auch genug deren Haare stark und Dicht sind und die trotzdem schon in den 20ern von AGA betroffen sind, trotzdem kenne ich viele Typen aus meinem Umfeld die alle sehr früh ausgeprägte AGA bekommen haben und so ein Haartyp sind wie ich ihn beschrieben habe) Gibt natürlich auch viele die in deinem Alter einen schlechteren Status haben, trotzdem würde ich da definitiv empfehlen los zu legen wenn du nicht in den nächsten Jahren noch deutlich was verlieren möchtest.

Aber trotzdem wären einmal Vergleichsbilder interessant, die z. B. zeigen wie deine Haare mit 15-18 Jahren waren. Kann mir nicht vorstellen das deine Front schon vor Jahren so aussah.

Edit: ah sry jetzt gerade erst gelesen das du es aufgrund fehlender Bilder nicht beurteilen kannst, aber du wirst doch sicher irgendwelche allgemeinen Bilder von dir haben, auch wenn diese nicht extra auf die Haare abzielen kann man da sicher ein wenig erkennen und Rückschlüsse ziehen. Wäre ganz einfach auch relevant bezüglich "Therapie beginnen, oder nicht?"

Wenn dein Status wirklich schon vor 5-6 Jahren genau so war, müsstest du natürlich nichts gegen AGA verwenden, wenn der Status aber wirklich abgenommen hat, dann könntest du das natürlich tun, so fern du es möchtest. Meistens wenn man sich fragt, ob die Haare dünner geworden sind( auch wenn man denkt das sie früher genauso aussahen) dann sind sie es auch, zumindest ein wenig, oder die AGa legt gerade lass. Außgenommen sind hier natürlich Haar-Hypochonder mit Norwood -10000 die trotzdem AGA haben wollen.

Lg

---

Subject: Aw: 23 und Status?  
Posted by [Paul55443](#) on Sat, 14 Jan 2017 18:00:37 GMT  
[View Forum Message](#) <> [Reply to Message](#)

---

Danke für die Antwort @Obes89.

---

Subject: Aw: 23 und Status?  
Posted by [Obes89](#) on Sun, 15 Jan 2017 00:09:37 GMT  
[View Forum Message](#) <> [Reply to Message](#)

---

Paul55443 schrieb am Sat, 14 January 2017 19:00Danke für die Antwort @Obes89.

Dann gucke am besten noch mal durch ob du was an Vergleichsbildern findest und vll. noch ein Bild von der Front machen kannst das sie von etwas weiter oben zeigt wenn die haare nach hinten gezogen/gekämmt sind.

Denn klar ist, du hast noch einige Haare und wenn es AGA sein sollte, dann wäre das halten des Status und vll. eine kleine Verbesserung schon Top

---

Subject: Aw: 23 und Status?  
Posted by [Matthias-Rudolph](#) on Sun, 15 Jan 2017 11:45:05 GMT  
[View Forum Message](#) <> [Reply to Message](#)

---

Ohne Vergleichsbilder bringt das nichts. Ich kenne Kinder mit heftigen Geheimratsecken.