

---

Subject: 24, seit 2 Jahren AGA  
Posted by [DJK12](#) on Thu, 16 Feb 2017 21:13:55 GMT  
[View Forum Message](#) <> [Reply to Message](#)

---

Hallo Leute,

wie der Titel schon sagt bin ich 24 Jahre alt und habe seit ziemlich genau zwei Jahren Haarausfall.

Zu Anfang habe ich leichte Geheimratsecken im Februar '15 festgestellt. Ich habe bis zum November des selben Jahres aber keine Maßnahmen dagegen ergriffen, da ich großen Respekt vor den NWs von Finasterid und Minoxidil hatte und gehofft habe, dass sich das Problem irgendwie von selbst löst.

Da dies natürlich nicht der Fall war, habe ich dann jedoch mit der Einnahme von Fina ( 4 Tage 1,25/1 Tag Pause) begonnen, jedoch mit zwei größeren Unterbrechungen von ca. 2-3 Wochen bis Juni 2016. Zudem musste ich mich im Winter 15/16 einer Knöchel-OP unterziehen, und hatte die Wochen danach vermehrten Haarausfall. Nach dieser Zeit habe ich bis heute gefühlt deutlich weniger Haare beim Duschen/Kämmen etc. verloren als zum Anfang meines Haarausfalls und seit Juni 16 habe ich Finasterid auch ohne Unterbrechungen eingenommen, jedoch hat sich mein Status zunehmend verschlechtert. Zudem musste ich Fina im Januar diesen Jahres absetzen, da ich eine leichte bis mittlere Gynäkomastie/Lipomastie bekam und ich darauf absolut keine Lust habe.. Die anderen (üblichen) NWs habe ich auch bemerkt, aber diese waren nicht wirklich gravierend.

Momentan würde ich meinen Status bei NW 2,5-3 ansetzen, was mich in letzter Zeit wirklich massiv runterzieht. Die Haare sind weitestgehend dicht und ich kann meine GHes mit meiner Frisur noch gerade so kaschieren, aber da von einem spontanen Stopp nicht auszugehen ist, muss ich auf jeden Fall etwas unternehmen.

Jz meine Fragen: Würdet ihr meinen HA als aggressiv bezeichnen? Sollte ich Fina weiterhin komplett weglassen oder vlt eine geringere Dosis ausprobieren? Hättet ihr evtl Alternativen?

Falls Bilder hilfreich wären, mache ich natürlich welche.

Vielen Dank für Rückmeldungen.

---

---

Subject: Aw: 24, seit 2 Jahren AGA  
Posted by [Sepple](#) on Thu, 16 Feb 2017 21:48:23 GMT  
[View Forum Message](#) <> [Reply to Message](#)

---

DJK12 schrieb am Thu, 16 February 2017 22:13

Falls Bilder hilfreich wären, mache ich natürlich welche.

Bilder wären hilfreich.

Von NW 0 auf NW 2,5-3 innerhalb von 2 Jahren trotz über 1 Jahr Fin? Ging dann aber recht schnell..

---

Subject: Aw: 24, seit 2 Jahren AGA  
Posted by [pacey123](#) on Thu, 16 Feb 2017 22:03:54 GMT  
[View Forum Message](#) <> [Reply to Message](#)

---

Bilder

bist du dir wegen dem Brustwachstum sicher wegen Fin? Wenn ja, dann ganz weg lassen und auf Ket+Minox setzten und hoffen, dass in den nächsten Jahren was besseres als Fin kommt, oder mit RU experimentieren, wobei ich dir dazu nichts sagen kann, aber ein paar Leute hier im Forum schwören drauf, sei die aber bewusst, dass es kein zugelassenes Medikament ist und es importiert werden muss.

---

---

Subject: Aw: 24, seit 2 Jahren AGA  
Posted by [makemyhairgreatagain](#) on Fri, 17 Feb 2017 07:14:30 GMT  
[View Forum Message](#) <> [Reply to Message](#)

---

Ohne Bilder schwer zu sagen ! Würde sagen ( ohne Bilder gesehen zu haben ) ket und minox und schauen wie es wird sollte keine Verbesserung erkennbar sein vllt solltest du auf den Ru Zug springen . Es ist kein zugelassenes Mittel aber: weit weniger nw als fin. Wenn es wirkt ist Ru echt heftig nach kurzer Zeit sieht man dann bereits gute Erfolge ( bereits ab Monat 3)

Lg

---

---

Subject: Aw: 24, seit 2 Jahren AGA  
Posted by [Dougj](#) on Fri, 17 Feb 2017 07:40:28 GMT  
[View Forum Message](#) <> [Reply to Message](#)

---

Gyno oder lipo? Es gibt einige Fälle von Gyno unter fin. Einige verschwinden nach absetzen andere müssen aromatasehemmer nehmen. Wie sieht es bei dir aus? Ist es an den brüsten besser?

---

---

Subject: Aw: 24, seit 2 Jahren AGA  
Posted by [DJK12](#) on Fri, 17 Feb 2017 17:54:50 GMT  
[View Forum Message](#) <> [Reply to Message](#)

---

Erstmal danke für die Antworten, Bilder lade ich gleich hoch.  
Ich würde eher sagen von NW 1 zu NW 2,5 -3 in 2 Jahren, da ich den Haarausfall erst erkannt habe, als die GHEs zwar nicht sehr tief, aber doch deutlich sichtbar waren.  
Ob Gyno oder Lipo bin ich mir nicht sicher, und es ist auch nicht sooo extrem, ich glaube ich bekomme das Ganze durch Training in den Griff.  
Ich weiß auch nicht definitiv, ob das Problem durch fin entstanden ist, aber es ist wrsl das Naheliegendste.

Über Minox und Ket habe ich bisher eher Schlechtes gehört, und bin deswegen eher skeptisch.

Mit ru habe ich mich noch nicht beschäftigt, aber es hat doch sicher einen Grund, warum es nicht zugelassen ist...

#### File Attachments

---

1) [Front 1.jpg](#), downloaded 630 times



Subject: Aw: 24, seit 2 Jahren AGA  
Posted by [DJK12](#) on Fri, 17 Feb 2017 17:56:16 GMT  
[View Forum Message](#) <> [Reply to Message](#)

---

### File Attachments

---

1) [Front 2.jpg](#), downloaded 504 times



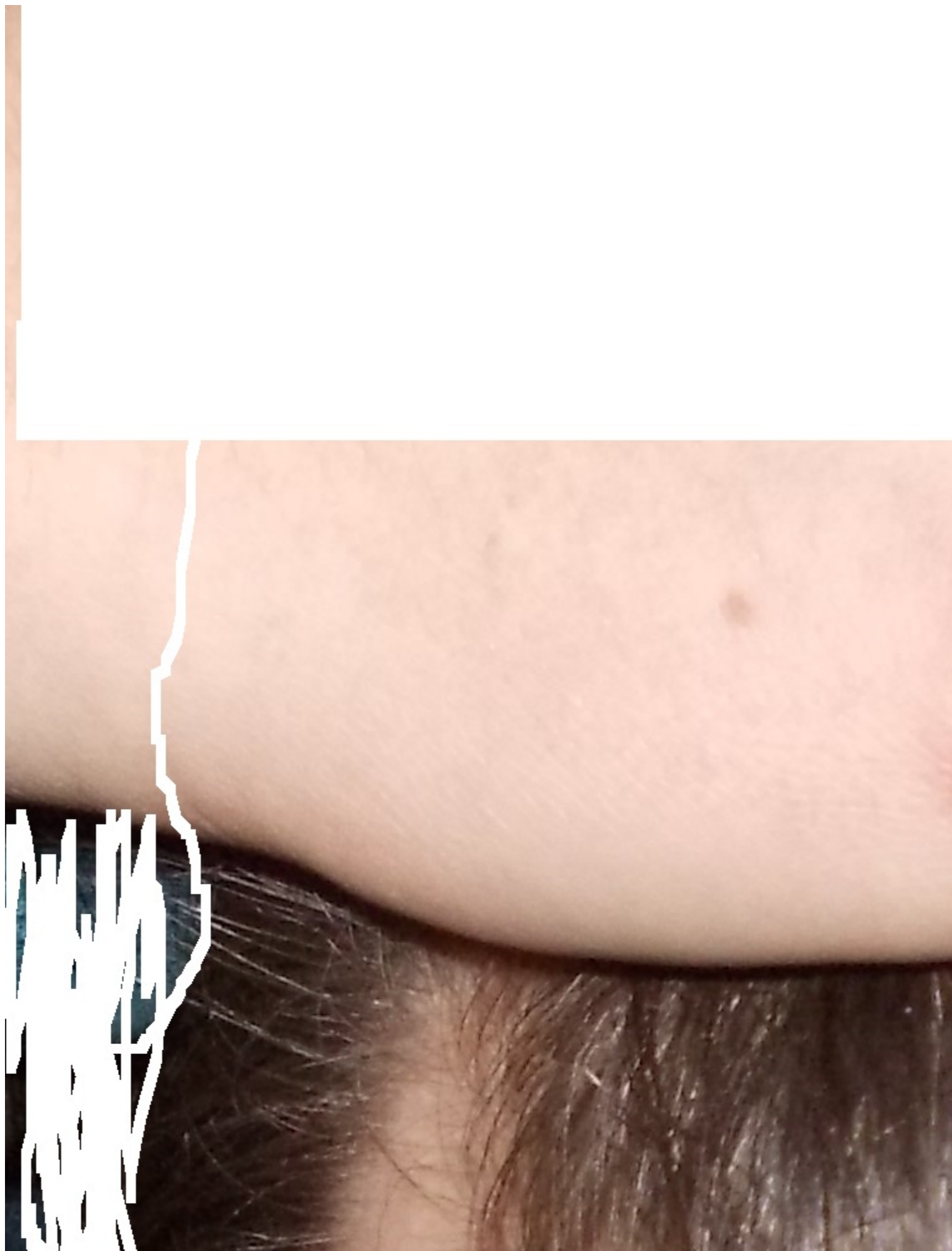
Subject: Aw: 24, seit 2 Jahren AGA  
Posted by [DJK12](#) on Fri, 17 Feb 2017 17:56:48 GMT  
[View Forum Message](#) <> [Reply to Message](#)

---

### File Attachments

---

1) [Front 3.jpg](#), downloaded 457 times





Subject: Aw: 24, seit 2 Jahren AGA  
Posted by [DJK12](#) on Fri, 17 Feb 2017 17:57:43 GMT  
[View Forum Message](#) <> [Reply to Message](#)

---

### File Attachments

---

1) [GHE links.jpg](#), downloaded 404 times



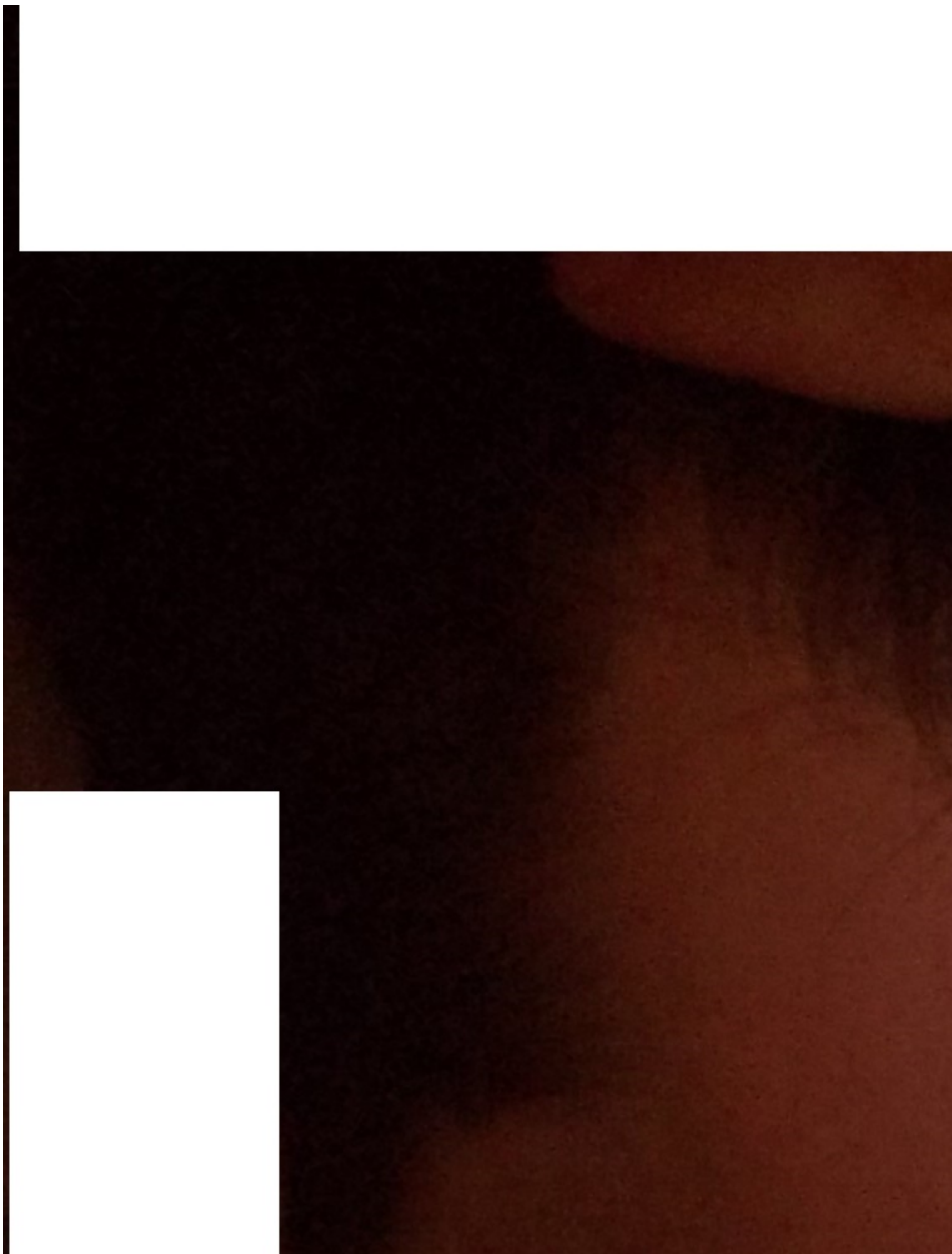
Subject: Aw: 24, seit 2 Jahren AGA  
Posted by [DJK12](#) on Fri, 17 Feb 2017 17:58:19 GMT  
[View Forum Message](#) <> [Reply to Message](#)

---

#### File Attachments

---

1) [GHE rechts.jpg](#), downloaded 407 times



Subject: Aw: 24, seit 2 Jahren AGA  
Posted by [DJK12](#) on Fri, 17 Feb 2017 17:59:06 GMT  
[View Forum Message](#) <> [Reply to Message](#)

---

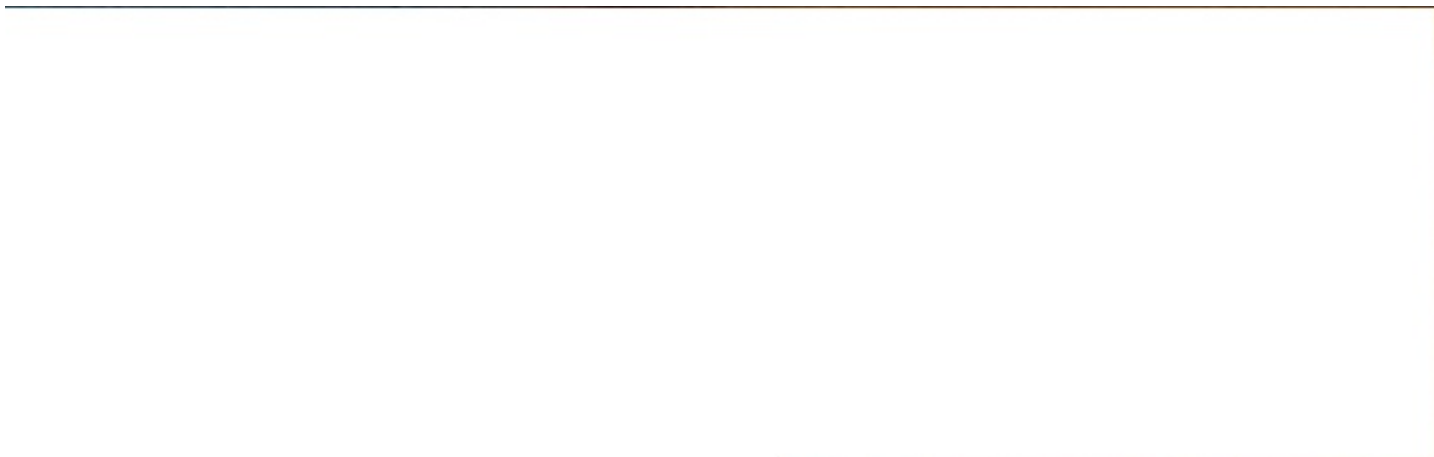
---

Subject: Aw: 24, seit 2 Jahren AGA  
Posted by [DJK12](#) on Fri, 17 Feb 2017 17:59:48 GMT  
[View Forum Message](#) <> [Reply to Message](#)

---

#### File Attachments

1) [Hinterkopf.jpg](#), downloaded 466 times



Subject: Aw: 24, seit 2 Jahren AGA  
Posted by [DJK12](#) on Fri, 17 Feb 2017 18:01:05 GMT  
[View Forum Message](#) <> [Reply to Message](#)

---

#### File Attachments

---

1) [Kopf oben.jpg](#), downloaded 443 times







Subject: Aw: 24, seit 2 Jahren AGA  
Posted by [makemyhairgreatagain](#) on Fri, 17 Feb 2017 18:47:00 GMT  
[View Forum Message](#) <> [Reply to Message](#)

---

Ghe lassen sich nicht verleugnen Hinterkopf und generell Deckhaar sieht gut aus auch der Wirbel ist normal würde minox versuchen und dann Ru . Alles hat nw ob minox Ru oder fin oder ket der eine mehr der andere nicht genau wie mit aga

Lg

---

---

Subject: Aw: 24, seit 2 Jahren AGA  
Posted by [DJK12](#) on Wed, 29 Mar 2017 13:00:50 GMT  
[View Forum Message](#) <> [Reply to Message](#)

---

hey,  
danke erstmal für die Antworten!

habe jz die letzten 3 monate nichts gegen haarausfall unternommen, und habe das gefühl, dass ich momentan wieder relativ viele haare verliere und glaube auch, dass mein status sich seit den fotos verschlechtert hat.

ich wollte jz eigentlich mit ru anfangen, da ich über minox only fast nur schlechtes gelesen habe.

allerdings habe ich das problem mit der brustvergrößerung nach fin weiterhin weitestgehend unverändert, und auch die sexual sides, die nicht krass, aber durchaus bemerkbar waren, sind weiterhin vorhanden. bin mir aber nicht sicher ob es gyno ist oder nicht, aber es kommt auf jeden fall von fin. außerdem galube ich, dass mein bartwuchs weniger dicht ist als vor 3,4 monaten.

sollte ich ru trotz den anhaltenden problemen nach fin eine chance geben oder denkt ihr das risiko ist zu groß, dass ru bei mir auch systemisch wirkt?

---

---

Subject: Aw: 24, seit 2 Jahren AGA  
Posted by [heinzbecker](#) on Wed, 29 Mar 2017 16:15:33 GMT  
[View Forum Message](#) <> [Reply to Message](#)

---

Ich würde erstmal schauen, was du mit Minox und Ket+ Po erreichen kannst. Würde lieber erstmal die getesteten Mittel versuchen, bevor ich mir irgendwas aus irgendeinem chinesischen Labor auf den Kopf schmiere.

---

---

Subject: Aw: 24, seit 2 Jahren AGA  
Posted by [TheCure](#) on Wed, 29 Mar 2017 18:55:40 GMT

---

[View Forum Message](#) <> [Reply to Message](#)

---

Gibts auch aus polnischen Laboren

Aber jetzt mal im Ernst, RU ist ein sehr potentes Antiandrogen und beim "Abheilen" deiner Gyno sicher nicht förderlich. Wenns nur eine Lipo ist, was einfach zu erkennen ist... dann sollte es kein Problem sein.

---

---

Subject: Aw: 24, seit 2 Jahren AGA  
Posted by [Blackster](#) on Wed, 29 Mar 2017 19:31:54 GMT  
[View Forum Message](#) <> [Reply to Message](#)

---

TheCure schriebRU ist ein sehr potentes Antiandrogen

Sagt wer ??

---

---

Subject: Aw: 24, seit 2 Jahren AGA  
Posted by [Grashüpfer](#) on Wed, 29 Mar 2017 20:26:59 GMT  
[View Forum Message](#) <> [Reply to Message](#)

---

Dass ru tendenziell schwächer wirkt als Fin und auch weniger Nebenwirkungen verursacht, ist ja eigentlich Konsens im Forum.

Ich finde den Haarstatus sehr in Ordnung. Ehrlich gesagt muss ich den op beim Wort nehmen, dass er Aga hat. Für mich sieht das nämlich völlig normal aus.

Ru sollte zum Erhalt ausreichen und scheint mir deutlich vernünftiger als Fin.

---

---

Subject: Aw: 24, seit 2 Jahren AGA  
Posted by [DJK12](#) on Thu, 30 Mar 2017 23:16:05 GMT  
[View Forum Message](#) <> [Reply to Message](#)

---

Wie weiß ich ob es Gyno oder Lipo ist?

Bei Minox bin ich wie gesagt eher skeptisch. Ein shedding wäre aktuell so ziemlich das schlechteste, da ich die ghes noch gerade so kaschieren kann, ohne dass man es allzu deutlich erkennen kann.

AGA wurde vom Arzt festgestellt (auch wenn der nur ein paar mal an meinen Haaren

---

herumgezupft hat ) und man sieht es inzwischen schon deutlich. Vlt finde ich die Tage noch ein Bild, auf dem man meine ursprüngliche haarlinie sehen kann.

Und würdet ihr meinen Verlauf insgesamt anhand der Bilder als aggressiv beschreiben oder eher nicht?

---

Subject: Aw: 24, seit 2 Jahren AGA  
Posted by [Tom10](#) on Fri, 31 Mar 2017 13:58:24 GMT  
[View Forum Message](#) <> [Reply to Message](#)

Sepple schrieb am Thu, 16 February 2017 22:48DJK12 schrieb am Thu, 16 February 2017 22:13

Falls Bilder hilfreich wären, mache ich natürlich welche.

Bilder wären hilfreich.

Von NW 0 auf NW 2,5-3 innerhalb von 2 Jahren trotz über 1 Jahr Fin? Ging dann aber recht schnell..

So ein Quatsch. Du bist ein NW1. Nach deiner Logik wäre James Bond (Daniel Craig) ein NW5, dabei ist er in den US Forums als NW2,5-NW3 angesehen.  
Und dann direkt Fin reinschmeissen ...zuerst muss mal geklärt werden ob du überhaupt HA hast.

---

Subject: Aw: 24, seit 2 Jahren AGA  
Posted by [DJK12](#) on Fri, 31 Mar 2017 22:42:27 GMT  
[View Forum Message](#) <> [Reply to Message](#)

Ehrlich gesagt, ich finde sooo weit weg von dem bin ich gar nicht.

Und wenn ich norwood-skala google, würde ich mich bestenfalls bei NW 2 einordnen, vlt sind die Bilder auch täuschend.

Mein Problem ist vor allem, dass meine haarlinie an der Front merklich "schmaler" geworden ist, d.h. dass sie immer weiter Richtung kopfmitte wandert.

---

Subject: Aw: 24, seit 2 Jahren AGA  
Posted by [Tom10](#) on Sat, 01 Apr 2017 09:08:30 GMT  
[View Forum Message](#) <> [Reply to Message](#)

DJK12 schrieb am Sat, 01 April 2017 00:42Ehrlich gesagt, ich finde sooo weit weg von dem bin ich gar nicht.

Und wenn ich norwood-skala google, würde ich mich bestenfalls bei NW 2 einordnen, vlt sind

die Bilder auch täuschend.

Mein Problem ist vor allem, dass meine haarlinie an der Front merklich "schmäler" geworden ist, d.h. dass sie immer weiter Richtung kopfmitte wandert.

Bist so ungefähr 15 Jahre davon entfernt, wenn du schleichender HA hast. Ich red da aus Erfahrung

Kannst noch lange kaschieren. Ausser du stellst die Haare natürlich. Gewisse Frisuren kann man im Alter eben nicht mehr tragen.

---

Subject: Aw: 24, seit 2 Jahren AGA  
Posted by [DJK12](#) on Mon, 03 Apr 2017 19:36:31 GMT  
[View Forum Message](#) <> [Reply to Message](#)

15 jahre würden mich echt freuen, aber ich bezweifle es leider. zurzeit habe ich fast jedes mal wenn ich durch die haare fahre min. 7 stück in der hand, oft mehr. auch beim duschen ist der sieb voll.

inzwischen bin ich mir relativ sicher, dass es ne gyno ist. habe mich ein bisschen eingeleasen, und ich kann unter der brustwarze so ne art kleinen knubbel ertasten, auf jeden fall fühlt es sich anders an als unter der haut außenherum.

allerdings bin ich momentan echt down wegen der haarausfallsache und will/muss auf jeden fall was dagegen unternehmen. ich hab einfach keine lust, mit 24 schon mit gut sichtbaren GHEs rumzulaufen.

ist ru trotz gyno verantwortbar oder gibt es außer fin noch nen anderen weg, dht zu unterbinden?

---

Subject: Aw: 24, seit 2 Jahren AGA  
Posted by [DJK12](#) on Mon, 01 May 2017 15:03:07 GMT  
[View Forum Message](#) <> [Reply to Message](#)

Also, ich habe mich jz entschieden erstmal mit ket anzufangen und evtl noch diclo mit dazunehmen. Von RU will ich aufgrund inzwischen bestätigter Gyno erst einmal die Finger lassen. Gibt es zu diclo denn längerfristige Ergebnisse? Und kann ich jedes beliebige ket-shampoo für das topical aus der Selbsthilfe verwenden (z.B. von dm)?