
Subject: Extremer Haarausfall , 20 Männlich Diffuse Aga
Posted by [IchBinAmEnde](#) on Thu, 11 May 2017 18:32:03 GMT
[View Forum Message](#) <> [Reply to Message](#)

Hallo

Habe momentan extremen Haarausfall...
Gerade beim Haarewaschen locker 150.. ich streich mit meiner hand über die Haare ----> 15 Haare in der Hand.
Und das Jucken ist so extrem als ob ich Krätze aufem Oberkopf habe.
Nehme nur Fin 0.625 mg am Tag.
Kann es davon kommen dass ich Fin 3 Wochen aussetzen musste aufgrund Urlaub ?
Kann es vom Gel kommen ? Benutze jeden Tag Superkleber als Haargel., meine Haare sind dann so verklebt das kein Haar mehr ausfallen kann..
Meine Haare erscheinen mir nicht undichter als vor 2 Jahren
Aber dieses Jucken plagt mich so sehr...
Soll ich RU probieren?

Subject: Aw: Extremer Haarausfall , 20 Männlich Diffuse Aga
Posted by [Ryder89](#) on Thu, 11 May 2017 18:45:24 GMT
[View Forum Message](#) <> [Reply to Message](#)

Du hattest noch nie AGA

Kein einziges Foto hatte jemals nur den Hauch einer AGA!

Nein, du solltest nicht mal Fin nehmen!

Subject: Aw: Extremer Haarausfall , 20 Männlich Diffuse Aga
Posted by [IchBinAmEnde](#) on Thu, 11 May 2017 19:11:54 GMT
[View Forum Message](#) <> [Reply to Message](#)

Ryder89 schrieb am Thu, 11 May 2017 20:45Du hattest noch nie AGA

Kein einziges Foto hatte jemals nur den Hauch einer AGA!

Nein, du solltest nicht mal Fin nehmen!

Was soll dieser Mist hier? Du weißt natürlich besser als ich selber, der 4 Jahre Theoretisches Wissen Intus hat , ob ich Aga habe? Hahaha
Guck ma , so sah das im Februar 2015 aus

Subject: Aw: Extremer Haarausfall , 20 Männlich Diffuse Aga

Posted by [IchBinAmEnde](#) on Thu, 11 May 2017 19:12:51 GMT

[View Forum Message](#) <> [Reply to Message](#)

Subject: Aw: Extremer Haarausfall , 20 Männlich Diffuse Aga

Posted by [Tom10](#) on Fri, 12 May 2017 08:29:36 GMT

[View Forum Message](#) <> [Reply to Message](#)

Wo hast du denn AGA? Dass du Fin nimmst ist ja Quatsch

Subject: Aw: Extremer Haarausfall , 20 Männlich Diffuse Aga

Posted by [istude](#) on Fri, 12 May 2017 09:58:08 GMT

[View Forum Message](#) <> [Reply to Message](#)

IchBinAmEnde schrieb am Thu, 11 May 2017 21:11

Was soll dieser Mist hier? Du weißt natürlich besser als ich selber, der 4 Jahre Theoretisches Wissen Intus hat , ob ich Aga habe? Hahaha

Guck ma , so sah das im Februar 2015 aus

Das ist der Punkt. Du hast ausschließlich "theoretisches Wissen". Alles was irgendwie "praktisches" Wissen sein könnte ist pure Panikmache deinerseits.

Aber du bist freiwillig der Hypochonder und pfeifst dir Fin rein..insofern dein Problem. Täte deinem seelischen Wohlbefinden aber vermutlich gut auf die Leute hier im Forum zu hören. Aber auch hier: Dein Problem, wenn du nicht machst.

Subject: Aw: Extremer Haarausfall , 20 Männlich Diffuse Aga

Posted by [IchBinAmEnde](#) on Fri, 12 May 2017 11:16:11 GMT

[View Forum Message](#) <> [Reply to Message](#)

Da leidet mann , verliert jeden Tag 150 Haare , es lichtet sich , und der Oberkopf fühlt sich an wie ein Ameisenfeld , und dann kriegt man sowas zu hören..

Subject: Aw: Extremer Haarausfall , 20 Männlich Diffuse Aga

Posted by [istude](#) on Fri, 12 May 2017 12:00:56 GMT

[View Forum Message](#) <> [Reply to Message](#)

IchBinAmEnde schrieb am Fri, 12 May 2017 13:16Da leidet mann , verliert jeden Tag 150 Haare , es lichtet sich , und der Oberkopf fühlt sich an wie ein Ameisenfeld , und dann kriegt man sowas zu hören..

Im ersten Post steht:

Zitat:Meine Haare erscheinen mir nicht undichter als vor 2 Jahren

Jetzt entscheid dich - was nun, "es lichtet sich" oder "die Haare erscheinen nicht undichter als vor 2 Jahren".

So wie ich das sehe reimst du dir einfach alles mögliche zusammen und es gefällt dir dich selbst zu bemitleiden.

Subject: Aw: Extremer Haarausfall , 20 Männlich Diffuse Aga

Posted by [Tom10](#) on Fri, 12 May 2017 14:41:19 GMT

[View Forum Message](#) <> [Reply to Message](#)

IchBinAmEnde schrieb am Fri, 12 May 2017 13:16Da leidet mann , verliert jeden Tag 150 Haare , es lichtet sich , und der Oberkopf fühlt sich an wie ein Ameisenfeld , und dann kriegt man sowas zu hören..

Fotos? Oder willst du wieder keine schicken wie letztes mal...

Subject: Aw: Extremer Haarausfall , 20 Männlich Diffuse Aga

Posted by [IchBinAmEnde](#) on Sat, 13 May 2017 02:08:34 GMT

[View Forum Message](#) <> [Reply to Message](#)

Mai 2015

File Attachments

1) [Screenshot_20170513-040451.png](#), downloaded 1096 times



Tap one image



www.alopezie.c



Subject: Aw: Extremer Haarausfall , 20 Männlich Diffuse Aga
Posted by [Tom10](#) on Sat, 13 May 2017 12:08:37 GMT
[View Forum Message](#) <> [Reply to Message](#)

IchBinAmEnde schrieb am Sat, 13 May 2017 04:08Mai 2015

2015

Subject: Aw: Extremer Haarausfall , 20 Männlich Diffuse Aga
Posted by [IchBinAmEnde](#) on Sat, 13 May 2017 19:53:03 GMT
[View Forum Message](#) <> [Reply to Message](#)

Bilder folgen gleich..

Gerade wieder haare gewaschen.. zum vergessen..

Haare Jucken und Kribbeln , kann förmlich spüren wie die Aga auf meinem Oberkopf wütet , hole mir zu 0.6 mg Fin am Tag jetzt noch Ket nach Pilos , nächster Schritt wäre RU.. oder Dut..

Ich fasse beim Duschen auf meinen Platten kopf ohne die Haare anzuheben , ziehe einfach eine Linie und drücke meine Haare dabei platt was passiert ? Habe 30 Haare in der Hand... das ganze wiederholt.. 25..

Habe sowieso Angst meine Haare zu berühren beim Waschen das ich seit Wochen nur das Wasser drüberlaufen lasse und das Shampoo ganz leicht auftupfe.. Für den Rest des Waschens habe ich meine Augen geschlossen.. hatte die letzten 2 Tage fixierendes Gel drin , kann es so viel Ausfall sein da mir über den Tag keine Haare ausfallen? Wegen dem Gel...

Habe Aga auch am Hinterkopf , also oberer , dort nichtmal annähernd soviel Ausfall... 2-3 Haare , da war kein Gel dran...

Dieses Jucken ist die Hölle Leute...

Was soll ich nur machen.

Die 3 Wochen Fin Pause kommt mir teuer zu stehen.. es brennt wie Sau

Subject: Aw: Extremer Haarausfall , 20 Männlich Diffuse Aga
Posted by [IchBinAmEnde](#) on Sat, 13 May 2017 19:55:38 GMT
[View Forum Message](#) <> [Reply to Message](#)

File Attachments

1) [20170513_215532.jpg](#), downloaded 1118 times



Subject: Aw: Extremer Haarausfall , 20 Männlich Diffuse Aga

Posted by [pacey123](#) on Sat, 13 May 2017 20:39:46 GMT

[View Forum Message](#) <> [Reply to Message](#)

Alter chill mal. Das ist bei weitem noch kein schlimmer Status, was auf den Bildern zu sehn ist.
Manche haben dünnere Haare ohne Aga wenn nass.

Subject: Aw: Extremer Haarausfall , 20 Männlich Diffuse Aga

Posted by [IchBinAmEnde](#) on Sat, 13 May 2017 20:59:20 GMT

[View Forum Message](#) <> [Reply to Message](#)

File Attachments

1) [20170513_225919.jpg](#), downloaded 898 times



Subject: Aw: Extremer Haarausfall , 20 Männlich Diffuse Aga
Posted by [IchBinAmEnde](#) on Sat, 13 May 2017 21:08:44 GMT
[View Forum Message](#) <> [Reply to Message](#)

Diese drecks Aga zerfrisst meinen ganzen Oberkopf.. wer hat sich so einen Scheiss Ausgedacht.. bin wütend und geschockt zu gleich... in 1 Jahr bin ich kahl wenn das so weitergeht

Subject: Aw: Extremer Haarausfall , 20 Männlich Diffuse Aga
Posted by [dieter2020](#) on Sun, 14 May 2017 08:43:26 GMT
[View Forum Message](#) <> [Reply to Message](#)

Du machst dich nur krank!! Bei dir sieht es echt nicht schlimm aus !! Also bleib daran und alles wird gut ! Die Psyche Spielt eine Rolle beim Haarausfall! Entspann dich und denke nicht so viel nach

Subject: Aw: Extremer Haarausfall , 20 Männlich Diffuse Aga
Posted by [chribe](#) on Sun, 14 May 2017 09:13:53 GMT
[View Forum Message](#) <> [Reply to Message](#)

Man erkennt aber die Aga. Daher schnell handeln. Komisch das Fin da nicht ordentlich hilft.

Subject: Aw: Extremer Haarausfall , 20 Männlich Diffuse Aga
Posted by [pacey123](#) on Sun, 14 May 2017 09:15:53 GMT
[View Forum Message](#) <> [Reply to Message](#)

IchBinAmEnde schrieb am Sat, 13 May 2017 22:59

Da sieht mans besser. Nimm halt Fin Minox und Ket und warte. Mehr kann keiner von uns tun.

Subject: Aw: Extremer Haarausfall , 20 Männlich Diffuse Aga
Posted by [IchBinAmEnde](#) on Sun, 14 May 2017 10:45:57 GMT
[View Forum Message](#) <> [Reply to Message](#)

Habe heute mal ohne Gel geschlafen , das jucken ,Brennen ist komplett weg...und nur da wo ich mein Gel auftrage habe ich Haarausfall , am hinterkopf ist alles dicht wie vor 3 Jahren, obwohl ich auch da Aga haben sollte laut Genetischem Druck , aber hier wird immer geschrieben Gel hat keinen Einfluss ?

Benutze den Gelben Got2be Schwarzkopf Kleber

https://www.amazon.de/gp/aw/d/B003BUS86E/ref=pd_aw_sim_194_2?ie=UTF8&psc=1&refRID=5C86ZJ99Q1PCERS7TJGS&dpPI=1&dpID=81gcqBgonfL

Subject: Aw: Extremer Haarausfall , 20 Männlich Diffuse Aga
Posted by [pacey123](#) on Sun, 14 May 2017 10:59:00 GMT
[View Forum Message](#) <> [Reply to Message](#)

benutze den auch seit Jahren, aber ich tu den halt in die Haare der berührt die Kopfhaut nicht.

Subject: Aw: Extremer Haarausfall , 20 Männlich Diffuse Aga
Posted by [Pandemonium](#) on Sun, 14 May 2017 13:38:30 GMT
[View Forum Message](#) <> [Reply to Message](#)

chribe schrieb am Sun, 14 May 2017 11:13Komisch das Fin da nicht ordentlich hilft.
1.25 mg On/Off

Die Haare stehen in dem Bereich halt genau senkrecht zur Kamera, sodass es automatisch dünner wirkt.

Subject: Aw: Extremer Haarausfall , 20 Männlich Diffuse Aga
Posted by [IchBinAmEnde](#) on Sun, 14 May 2017 17:40:59 GMT
[View Forum Message](#) <> [Reply to Message](#)

Hey , benutze 1.25 mg alle 2 Tage.
Also kaufe mir diese 5 mg Tabs fuer 30 euro und Teil se durch 4.. soll ich Dosis erhöhen?
Oder reichen 0.6 mg am Tag?
Ket kommt aufjedenfall hinzu , Minox ungerne
Was kann ich noch nehmen?

Subject: Aw: Extremer Haarausfall , 20 Männlich Diffuse Aga
Posted by [IchBinAmEnde](#) on Sun, 14 May 2017 17:53:53 GMT
[View Forum Message](#) <> [Reply to Message](#)

2013

File Attachments

1) [Screenshot_20170514-194438.png](#), downloaded 657 times



binjak

20131211_231759



Subject: Aw: Extremer Haarausfall , 20 Männlich Diffuse Aga
Posted by [IchBinAmEnde](#) on Sun, 14 May 2017 17:54:34 GMT
[View Forum Message](#) <> [Reply to Message](#)

File Attachments

1) [Screenshot_20170514-194703.png](#), downloaded 578 times



Subject: Aw: Extremer Haarausfall , 20 Männlich Diffuse Aga
Posted by [IchBinAmEnde](#) on Sun, 14 May 2017 17:55:46 GMT
[View Forum Message](#) <> [Reply to Message](#)

2014

File Attachments

1) [Screenshot_20170514-195311.png](#), downloaded 571 times



Subject: Aw: Extremer Haarausfall , 20 Männlich Diffuse Aga
Posted by [IchBinAmEnde](#) on Sun, 14 May 2017 17:58:40 GMT
[View Forum Message](#) <> [Reply to Message](#)

Wisst ihr was das heikle bei dieser Aga ist? Wenn ich meine Haare Style , kommt keiner in 100 Jahren darauf das ich Aga habe..
Ich verkleb meine Haare mit Gel und alles sieht dicht aus.. sobald se aber trocken sind ohne gel sind sie extrem Strohgig , nicht stylebar , und dünn , sieht richtig komisch aus ...

Subject: Aw: Extremer Haarausfall , 20 Männlich Diffuse Aga
Posted by [pacey123](#) on Mon, 15 May 2017 05:36:20 GMT
[View Forum Message](#) <> [Reply to Message](#)

Rasier dir die Haare ab, mach Makroaufnahmen in guter Quali und lad sie hoch. Der einzige Weg um sicher zu gehn. Ich mein halt ca. 1mm nicht mit dem Nassrasierer.

Subject: Aw: Extremer Haarausfall , 20 Männlich Diffuse Aga
Posted by [Tom10](#) on Mon, 15 May 2017 06:31:44 GMT
[View Forum Message](#) <> [Reply to Message](#)

pacey123 schrieb am Sun, 14 May 2017 11:15IchBinAmEnde schrieb am Sat, 13 May 2017 22:59

Da sieht mans besser. Nimm halt Fin Minox und Ket und warte. Mehr kann keiner von uns tun.

Ket ist nicht auf eine Stufe Fin und Minox zu setzen

Subject: Aw: Extremer Haarausfall , 20 Männlich Diffuse Aga
Posted by [Tom10](#) on Mon, 15 May 2017 06:34:25 GMT
[View Forum Message](#) <> [Reply to Message](#)

IchBinAmEnde schrieb am Sat, 13 May 2017 23:08Diese drecks Aga zerfrisst meinen ganzen Oberkopf.. wer hat sich so einen Scheiss Ausgedacht.. bin wütend und geschockt zu gleich... in 1 Jahr bin ich kahl wenn das so weitergeht

Das sagt dass du jedes Jahr auf neue

Subject: Aw: Extremer Haarausfall , 20 Männlich Diffuse Aga
Posted by [Shibalnu](#) on Mon, 15 May 2017 07:40:58 GMT
[View Forum Message](#) <> [Reply to Message](#)

Vielleicht liegt es auch an der Random Dosierung von Fin
Die durch Studien belegte wirksame Dosis ist 1mg täglich

(1,25mg beim Teilen). Alles andere ist ein Experiment in meinen Augen

Subject: Aw: Extremer Haarausfall , 20 Männlich Diffuse Aga
Posted by [IchBinAmEnde](#) on Mon, 15 May 2017 10:53:49 GMT
[View Forum Message](#) <> [Reply to Message](#)

Zaptek schrieb am Mon, 15 May 2017 09:40Vieleicht liegt es auch an der Random Dosierung von Fin

Die durch Studien belegte wirksame Dosis ist 1mg täglich
(1,25mg beim Teilen). Alles andere ist ein Experiment in meinen Augen

Hey!

Super Tipp , habe mir sowas schon gedacht aber man liest ja überall 0.5 mg wirkt genausogut wie 1 mg...

Bin ja Momentan bei 0.625 , werde wohl auf 1.25 mg erhöhen , mal gucken was dann passiert !
RU ist dann Plan B falls es einen Notfall gibt , KET wird aufjedenfall geordert , habe mir 5 Pullen bestellt , müsste morgen Ankommen.

Ghes habe ich 0.. bin voller Hoffnung meinen Status bis 30 zu halten , aber meine Aga ist wohl doch ein bisschen Agressiv..

Opa hat mit 72 Mehr Haare als ich , nichtmal Ghes, sieht richtig komisch aus , aber ich kriege diese Südländische AGA meines Vaters....

Wobei es bei ihm mit Vorderglatze Angefangen hat , also Ghes.. wie kann es dann sein das ich Aga Ludwig habe?

Subject: Aw: Extremer Haarausfall , 20 Männlich Diffuse Aga
Posted by [Obes89](#) on Mon, 15 May 2017 13:26:13 GMT
[View Forum Message](#) <> [Reply to Message](#)

IchBinAmEnde schrieb am Mon, 15 May 2017 12:53Zaptek schrieb am Mon, 15 May 2017 09:40Vieleicht liegt es auch an der Random Dosierung von Fin

Die durch Studien belegte wirksame Dosis ist 1mg täglich
(1,25mg beim Teilen). Alles andere ist ein Experiment in meinen Augen

Hey!

Super Tipp , habe mir sowas schon gedacht aber man liest ja überall 0.5 mg wirkt genausogut wie 1 mg...

Bin ja Momentan bei 0.625 , werde wohl auf 1.25 mg erhöhen , mal gucken was dann passiert !
RU ist dann Plan B falls es einen Notfall gibt , KET wird aufjedenfall geordert , habe mir 5 Pullen bestellt , müsste morgen Ankommen.

Ghes habe ich 0.. bin voller Hoffnung meinen Status bis 30 zu halten , aber meine Aga ist wohl doch ein bisschen Agressiv..

Opa hat mit 72 Mehr Haare als ich , nichtmal Ghes, sieht richtig komisch aus , aber ich kriege diese Südländische AGA meines Vaters....

Wobei es bei ihm mit Vorderglatze Angefangen hat , also Ghes.. wie kann es dann sein das ich Aga Ludwig habe?

Das ist einfach individuell.... Man bekommt nicht unbedingt das genau gleiche Ausfallmuster wie sein Vater, großväter oder sonstige männliche verwandte. Mein Vater ist jetzt 55 und die Haare dünnen merklich aus in den letzten 5-7 Jahren. Trotzdem hat er noch einen super Status für das Alter und eine intakte Haarlinie, es dünnt halt alles langsam aus. Aber bis Anfang/Mitte 40 war der Status noch ziemlich perfekt für jemanden seines Alters. Mein Bruder hat mit jetzt 27 schon deutlich weniger Haare als mein Vater jetzt. Deswegen aufhören mit anderen/verwandten zu vergleichen, davon hat man sowieso nichts.

Ich habe gestern aber auch etwas interessantes in der Bahn gesehen. Ein Typ (In der würde ich sagen) komplette Haarlinie, keine GHE etc. Aber extreme diffuse Ausdünnung. Haare wurden auch recht lang getragen so das man es sehr gut sehen konnte. Also von vorne bis hinten Ausdünnung aber die Einrahmung des Kopfes sieht noch gut aus. So jemand müsste eigentlich nur versuchen eine vll. 20-30% gleichmäßige Verdichtung der Ausdünnung hin zu bekommen, dann würde der Status schon recht ordentlich aussehen.

Subject: Aw: Extremer Haarausfall , 20 Männlich Diffuse Aga

Posted by [istude](#) on Mon, 15 May 2017 14:32:45 GMT

[View Forum Message](#) <> [Reply to Message](#)

So wie ich das sehe ist deine Haardichte zumindest seit 2013 (ältere Fotos gibts ja hier keine) absolut unverändert geblieben.

Dadurch lassen sich 2 Möglichkeiten ableiten:

- Du hast deinen Haarausfall mit der jetzigen Medikation gut im Griff und machst dir völlig umsonst zusätzliche Sorgen.
- Du hast überhaupt keinen Haarausfall, sondern das ganze ist einfach deine natürliche Haardichte. Auch dann machst du dir völlig umsonst zusätzliche Sorgen.

So oder so: Entspann dich und mal den Teufel nicht an die Wand.

Subject: Aw: Extremer Haarausfall , 20 Männlich Diffuse Aga

Posted by [IchBinAmEnde](#) on Mon, 15 May 2017 14:57:55 GMT

[View Forum Message](#) <> [Reply to Message](#)

Doch doch , meine Aga ist am wüten.. habe ja nicht umsonst diese Mikroentzündungen auf der Kopfhaut..

Es juckt und Brennt genau am Scheitel/Tonsur , wo Haare auch Lichter werden.

Kann meine Haare ganz normal stylen , das Gel verdichtet die Haare Optisch sogar..

Bloss bei ungünstigem Lichteinfall Schimmert halt alles durch..

Mir wäre das Norwoodsche mit den Ghes glaube ich lieber , Ganz vorne an der Haarlinie ist

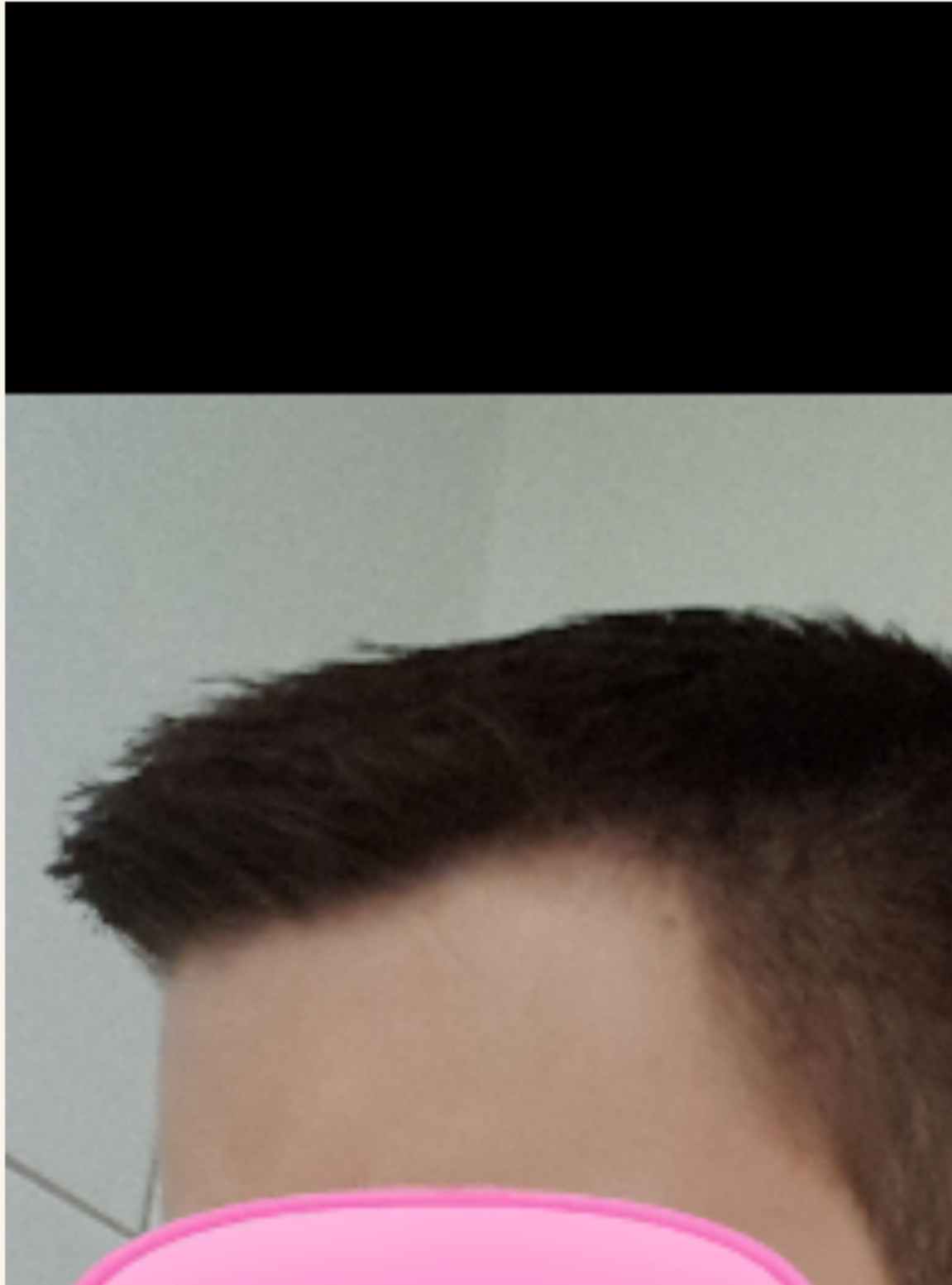
nix Licht , sieht aus wie vor 10 Jahren , Mittelscheitel-Tonsur dann der Haarausfall ..
Werde aber nichts unversucht lassen um dagegen anzukämpfen , mit Glatze will und kann ich
mich nicht Akzeptieren.
Gehe jetzt ins Fitness um mir nen Körper aufzubauen , mit Ernährungsplan usw.. bin ja doch
ziemlich Groß und Schlacksig.
Hier mal nen Bild wie das ganze dann gestylt aussieht

File Attachments

1) [Screenshot_20170515-165804.png](#), downloaded 648 times



Tap one image



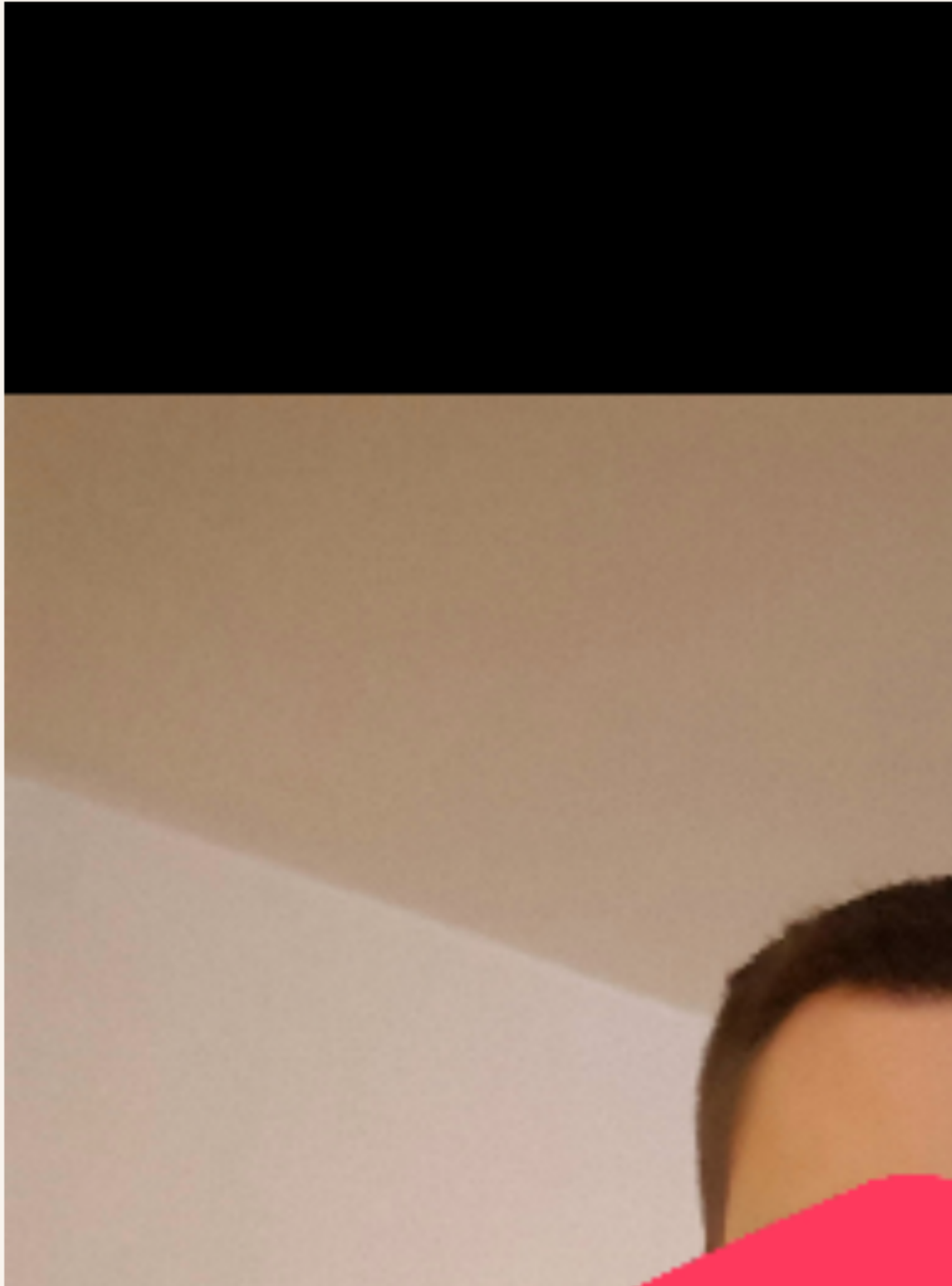
Subject: Aw: Extremer Haarausfall , 20 Männlich Diffuse Aga
Posted by [IchBinAmEnde](#) on Mon, 15 May 2017 14:59:27 GMT
[View Forum Message](#) <> [Reply to Message](#)

File Attachments

1) [Screenshot_20170515-165937.png](#), downloaded 616 times



Tap one image



Subject: Aw: Extremer Haarausfall , 20 Männlich Diffuse Aga

Posted by [istude](#) on Mon, 15 May 2017 16:00:27 GMT

[View Forum Message](#) <> [Reply to Message](#)

Ein allerletztes Mal: Du machst dir mehr Panik als notwendig wäre und interpretierst in jedes kleine Anzeichen alles mögliche hinein.

Nachdem du aber eigentlich sowieso keine anderen Meinungen hören willst, sondern nur deine eigene bestätigt haben möchtest (wie viel Leute sollen dir denn noch sagen, dass du überdramatisierst?) klink ich mich jetzt auch mal aus.

Es ist eigentlich absolut unmöglich dir was sagen zu können und auf dich einzuwirken.

Subject: Aw: Extremer Haarausfall , 20 Männlich Diffuse Aga

Posted by [IchBinAmEnde](#) on Mon, 15 May 2017 16:22:26 GMT

[View Forum Message](#) <> [Reply to Message](#)

istude schrieb am Mon, 15 May 2017 18:00Ein allerletztes Mal: Du machst dir mehr Panik als notwendig wäre und interpretierst in jedes kleine Anzeichen alles mögliche hinein.

Nachdem du aber eigentlich sowieso keine anderen Meinungen hören willst, sondern nur deine eigene bestätigt haben möchtest (wie viel Leute sollen dir denn noch sagen, dass du überdramatisierst?) klink ich mich jetzt auch mal aus.

Es ist eigentlich absolut unmöglich dir was sagen zu können und auf dich einzuwirken.

Darf ich dich fragen was genau dich jetzt stört?

Ich dramatisiere nicht , es sind Fakten , ich habe AGA und komme damit eben nicht klar.

Da gab es schon ganz andere Kalieber

Subject: Aw: Extremer Haarausfall , 20 Männlich Diffuse Aga

Posted by [Tom10](#) on Tue, 16 May 2017 06:27:45 GMT

[View Forum Message](#) <> [Reply to Message](#)

Mach mal andere Sachen, arbeite mal an der Fitness oder so. Ein Mensch besteht nicht nur aus Haaren.

Subject: Aw: Extremer Haarausfall , 20 Männlich Diffuse Aga

Posted by [IchBinAmEnde](#) on Sun, 18 Jun 2017 19:33:22 GMT

[View Forum Message](#) <> [Reply to Message](#)

Update , habe vor 1 Monat doch die Dosis auf 1.25 mg erhöht und benutze Parallel die Ket Lotion.

Haarausfall drastisch zurückgegangen , kein Jucken mehr , haare fühlen sich Super an.

Hier mal ein Komplette Trockenes Bild , Haare ca 3 cm Lang.

File Attachments

1) [20170618_212754.jpg](#), downloaded 647 times



Subject: Aw: Extremer Haarausfall , 20 Männlich Diffuse Aga
Posted by [Nathanjr](#) on Sun, 18 Jun 2017 20:37:03 GMT
[View Forum Message](#) <> [Reply to Message](#)

von 1mg auf 1,25 erhöht? Das hat's gebracht?

Subject: Aw: Extremer Haarausfall , 20 Männlich Diffuse Aga
Posted by [valesk](#) on Sun, 18 Jun 2017 20:39:01 GMT
[View Forum Message](#) <> [Reply to Message](#)

Das Jucken kam vll von einem Ausschlag oder Ekzem und wurde durch Ket beseitigt oder gemildert

Subject: Aw: Extremer Haarausfall , 20 Männlich Diffuse Aga
Posted by [IchBinAmEnde](#) on Sun, 18 Jun 2017 22:17:01 GMT
[View Forum Message](#) <> [Reply to Message](#)

Habe davor umregelmäßig mal alle 3 mal alle 4 Tage 1.25 mg genommen.
Nun jeden Tag.
Also 1.25 mg wirkt Definitiv besser als 0,3-0,4 mg , und das drastisch!
In wie weit mein Haarausfall stagniert kann ich nicht sagen , nass siehts nach wie vor eher bescheiden aus.
Trotzdem erkennt meine Umwelt noch keinen HA bei mir.

Subject: Aw: Extremer Haarausfall , 20 Männlich Diffuse Aga
Posted by [Fritze](#) on Mon, 19 Jun 2017 08:21:54 GMT
[View Forum Message](#) <> [Reply to Message](#)

"Extremer Haarausfall"
Selten so dickes und volles Haar hier im Forum gesehen..
Schätz dich glücklich.. deiner Umwelt wird nichts von Aga auffallen. Nur dass du nichts mehr unternimmst und dich nicht mehr nach draußen traust. Was ja total unbegründet ist. Du sagst ja selber, dass deiner Umwelt nichts auffällt.
Trotzdem wünsche ich dir viel Glück und Erfolg. Du hast super Haare.

Subject: Aw: Extremer Haarausfall , 20 Männlich Diffuse Aga
Posted by [IchBinAmEnde](#) on Thu, 22 Jun 2017 13:14:07 GMT
[View Forum Message](#) <> [Reply to Message](#)

Fritze schrieb am Mon, 19 June 2017 10:21"Extremer Haarausfall"
Selten so dickes und volles Haar hier im Forum gesehen..
Schätz dich glücklich.. deiner Umwelt wird nichts von Aga auffallen. Nur dass du nichts mehr

unternimmst und dich nicht mehr nach draußen traust. Was ja total unbegründet ist. Du sagst ja selber, dass deiner Umwelt nichts auffällt.
Trotzdem wünsche ich dir viel Glück und Erfolg. Du hast super Haare.
Habe bisher immer gedacht ich habe Aga nach Ludwig , jetzt aber leichte Ghes bemerkt wtf...
Was sagt ihr dazu?

File Attachments

1) [20170622_151238.jpg](#), downloaded 689 times

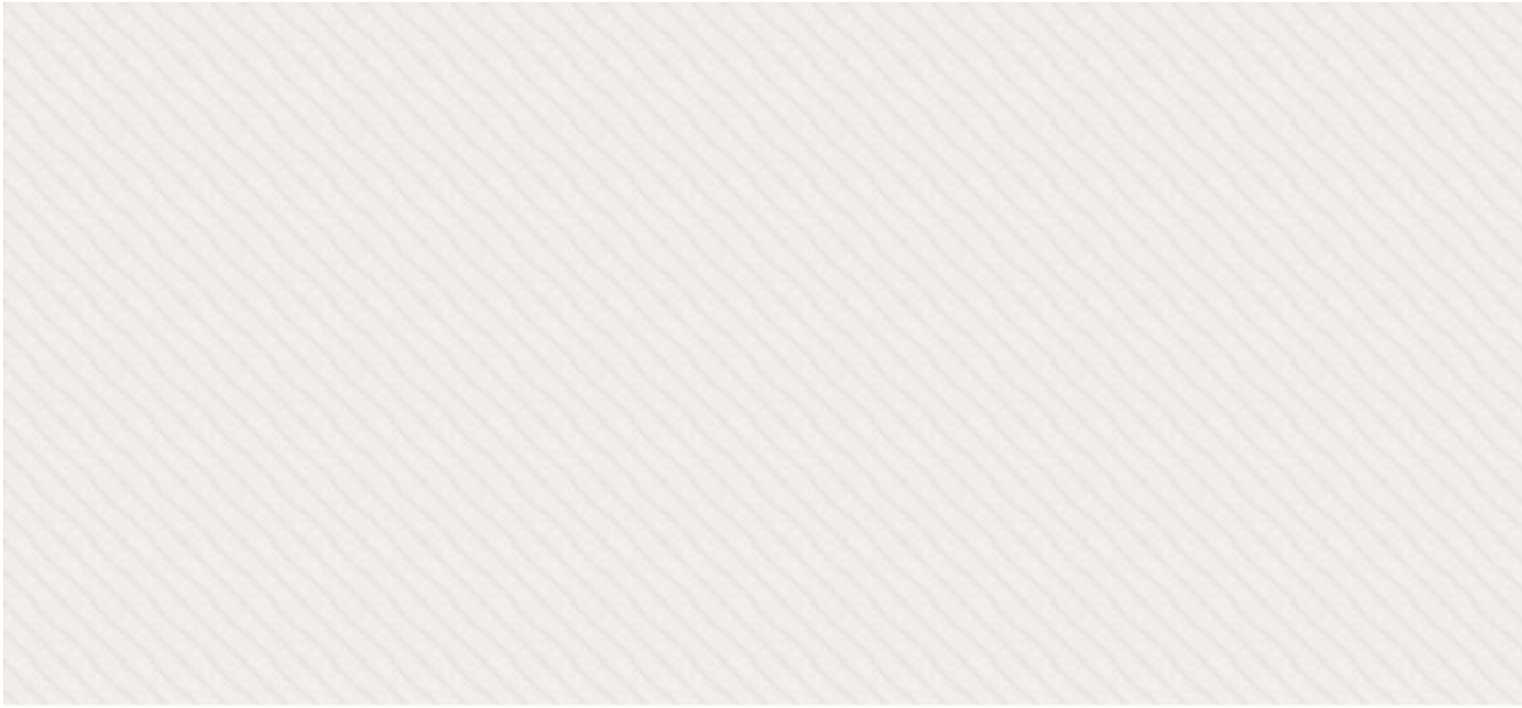


Subject: Aw: Extremer Haarausfall , 20 Männlich Diffuse Aga
Posted by [IchBinAmEnde](#) on Thu, 22 Jun 2017 13:24:25 GMT
[View Forum Message](#) <> [Reply to Message](#)

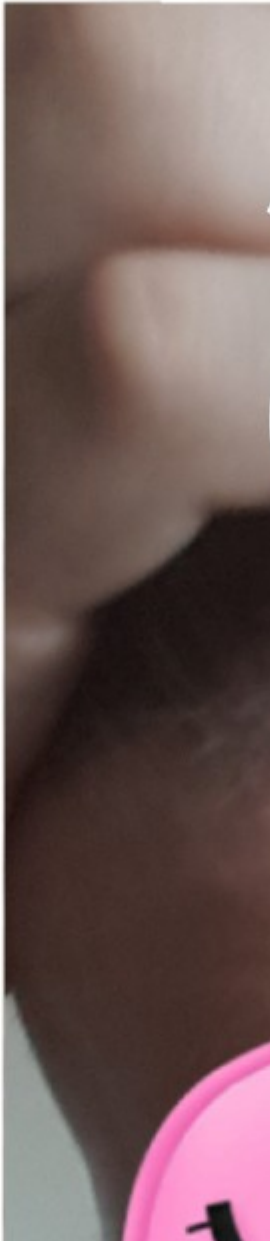
2013 vs 2017

File Attachments

1) [Collage 2017-06-22 15_23_49.jpg](#), downloaded 684 times



2013



Subject: Aw: Extremer Haarausfall , 20 Männlich Diffuse Aga
Posted by [Ryder89](#) on Thu, 22 Jun 2017 13:32:12 GMT
[View Forum Message](#) <> [Reply to Message](#)

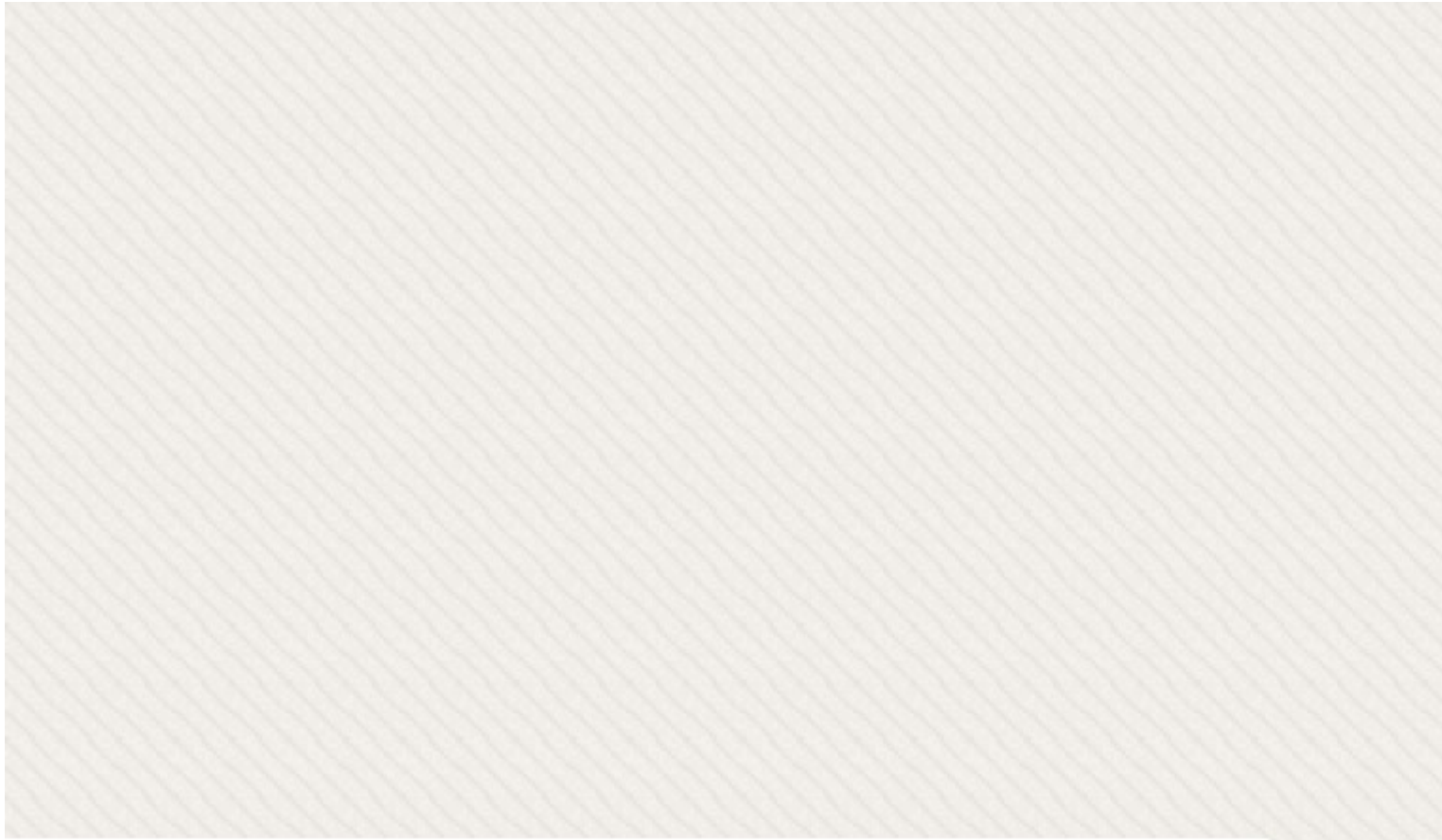
ja, das nennt man 0 Unterschied

Subject: Aw: Extremer Haarausfall , 20 Männlich Diffuse Aga
Posted by [IchBinAmEnde](#) on Thu, 22 Jun 2017 13:34:26 GMT
[View Forum Message](#) <> [Reply to Message](#)

Klar größer geworden

File Attachments

1) [Collage 2017-06-22 15_34_02.jpg](#), downloaded 674 times



🔗 ...

🔇 📶 📶 52% 🔋 15:32



Subject: Aw: Extremer Haarausfall , 20 Männlich Diffuse Aga
Posted by [Ryder89](#) on Thu, 22 Jun 2017 14:30:19 GMT
[View Forum Message](#) <> [Reply to Message](#)

das ist ein anderer Winkel...

Subject: Aw: Extremer Haarausfall , 20 Männlich Diffuse Aga
Posted by [HenryMiller](#) on Thu, 22 Jun 2017 14:34:01 GMT
[View Forum Message](#) <> [Reply to Message](#)

Dass die Bilder von dir existieren als du 16 warst heißt du hattest damals schon bedenken...nimms mir nicht übel aber du steigerst dich rein.

Du hattest damals 1. längere Haare die angedrückt werden und 2. jetzt einfach Maximal mature haarlinie

Kein Grund zur Sorge!

Subject: Aw: Extremer Haarausfall , 20 Männlich Diffuse Aga
Posted by [valesk](#) on Thu, 22 Jun 2017 15:24:37 GMT
[View Forum Message](#) <> [Reply to Message](#)

In 3 Monaten hast du sicher eine Glatze.

Subject: Aw: Extremer Haarausfall , 20 Männlich Diffuse Aga
Posted by [IchBinAmEnde](#) on Thu, 22 Jun 2017 16:09:13 GMT
[View Forum Message](#) <> [Reply to Message](#)

HenryMiller schrieb am Thu, 22 June 2017 16:34 Dass die Bilder von dir existieren als du 16 warst heißt du hattest damals schon bedenken...nimms mir nicht übel aber du steigerst dich rein.

Du hattest damals 1. längere Haare die angedrückt werden und 2. jetzt einfach Maximal mature haarlinie

Kein Grund zur Sorge!

Grund zur Sorge habe ich , habe Aga am kompletten Oberkopf.

Subject: Aw: Extremer Haarausfall , 20 Männlich Diffuse Aga
Posted by [Blackster](#) on Thu, 22 Jun 2017 16:29:56 GMT
[View Forum Message](#) <> [Reply to Message](#)

Sieht nach GHEs aus, aber mehr als Fin zu schlucken geht ja im Moment sowieso nicht.

Subject: Aw: Extremer Haarausfall , 20 Männlich Diffuse Aga

Posted by [Lexus](#) on Thu, 22 Jun 2017 17:46:43 GMT

[View Forum Message](#) <> [Reply to Message](#)

HenryMiller schrieb am Thu, 22 June 2017 16:34 Dass die Bilder von dir existieren als du 16 warst heißt du hattest damals schon bedenken...nimms mir nicht übel aber du steigerst dich rein.

Du hattest damals 1. längere Haare die angedrückt werden und 2. jetzt einfach Maximal mature haarlinie

Kein Grund zur Sorge!

Wie kann man denn "mature hairline" haben, wenn gleichzeitig eine diffuse AGA vorliegt? Er ist laut Signatur auch erst 20.....

@IBA:

Zieh dein Regime weiter durch! Da Finasterid jetzt bei dir angeschlagen hat, hast du gute Chancen, dass deine Haare die nächsten Jahre mehr oder weniger stabil bleiben (trotz Shedding).

Glückwunsch, dass du deine AGA so früh erwischst hast, wahrscheinlich sind hier einige neidisch, deswegen die Häme.....

Subject: Aw: Extremer Haarausfall , 20 Männlich Diffuse Aga

Posted by [IchBinAmEnde](#) on Fri, 23 Jun 2017 21:39:15 GMT

[View Forum Message](#) <> [Reply to Message](#)

Lexus_LF-A schrieb am Thu, 22 June 2017 19:46 HenryMiller schrieb am Thu, 22 June 2017 16:34 Dass die Bilder von dir existieren als du 16 warst heißt du hattest damals schon bedenken...nimms mir nicht übel aber du steigerst dich rein.

Du hattest damals 1. längere Haare die angedrückt werden und 2. jetzt einfach Maximal mature haarlinie

Kein Grund zur Sorge!

Wie kann man denn "mature hairline" haben, wenn gleichzeitig eine diffuse AGA vorliegt? Er ist laut Signatur auch erst 20.....

@IBA:

Zieh dein Regime weiter durch! Da Finasterid jetzt bei dir angeschlagen hat, hast du gute Chancen, dass deine Haare die nächsten Jahre mehr oder weniger stabil bleiben (trotz Shedding).

Glückwunsch, dass du deine AGA so früh erwischst hast, wahrscheinlich sind hier einige neidisch, deswegen die Häme.....

Subject: Aw: Extremer Haarausfall , 20 Männlich Diffuse Aga
Posted by [IchBinAmEnde](#) on Sat, 24 Jun 2017 23:37:07 GMT
[View Forum Message](#) <> [Reply to Message](#)

Ich mit 17.....
Gebt euch diese Matte... ich kriege das heulen...
Niemand sollte so unter HA leiden wie ich es tue , über Jahre..
Das wünsche ich meinem ärgsten Feind nicht!

File Attachments

1) [Screenshot_20170625-013544.png](#), downloaded 623 times



Subject: Aw: Extremer Haarausfall , 20 Männlich Diffuse Aga

Posted by [Obes89](#) on Sun, 25 Jun 2017 00:07:10 GMT

[View Forum Message](#) <> [Reply to Message](#)

IchBinAmEnde® schrieb am Sun, 25 June 2017 01:37Ich mit 17.....

Gebt euch diese Matte... ich kriege das heulen...

Niemand sollte so unter HA leiden wie ich es tue , über Jahre..

Das wünsche ich meinem ärgsten Feind nicht!

Habe mir jetzt auch mal die diversen Vergleichsbilder angesehen. Verstehe nicht warum manche hier sagen das keinerlei Unterschied vorhanden wäre. Was die Bilder angeht sehe ich auch noch keine schlimme AGA, aber definitiv eine Verschlechterung und leichte GHE. Außerdem ist er erst 20. Selbst wenn die AGA leicht sein sollte und langsam verläuft kann aus einem noch recht starken NW 1 innerhalb von 5-10 Jahren mal locker ein NW3 werden wenn man rein gar nichts tut. Das würde heißen mit 20 NW1 was dann sehr gut aussehen kann bei guter Dichte. Aber wenn die AGA so früh anfängt ist man 10 Jahre später halt auch erst 30 und da möchte man wahrscheinlich auch noch kein NW3-4 sein. Und hierbei ist einfach Fakt, dass man nie genau weiß wie das Ausfall Muster aussieht. Manche Leute können sich als NW 2-3 vll. sogar noch eine relativ gute Frisur machen mit längeren Haaren. Bei anderen sieht es als NW3 wirklich nur noch akzeptabel aus mit kürzeren Haaren usw.

Ich finde gut das er jetzt begonnen hat, besser jetzt wo man auch im Bereich der GHE noch was erreichen und stabilisieren kann, als in 3-4 Jahren wenn man dort nur noch schwer etwas erreicht.

Aber jeder muss dann selbst für sich entscheiden welche NW etc. man dafür in Kauf nimmt um ordentliche Haare halten zu können.

Trotzdem mach dich hier nicht so verrückt. So wie es sich anhört dreht sich dein ganzes Leben um AGA, zumindest machst du dich von dem Thema extrem abhängig. Aufpassen, das ganze kann schnell in psychische Probleme ausarten, vor allem wenn man so stark wie du reagiert. Nicht Böse gemeint, nur ein Tip

Ansonsten wünsche ich dir viel Erfolg bei der Behandlung.

Subject: Aw: Extremer Haarausfall , 20 Männlich Diffuse Aga

Posted by [IchBinAmEnde](#) on Sun, 25 Jun 2017 09:34:26 GMT

[View Forum Message](#) <> [Reply to Message](#)

Obes89 schrieb am Sun, 25 June 2017 02:07IchBinAmEnde® schrieb am Sun, 25 June 2017 01:37Ich mit 17.....

Gebt euch diese Matte... ich kriege das heulen...

Niemand sollte so unter HA leiden wie ich es tue , über Jahre..

Das wünsche ich meinem ärgsten Feind nicht!

Habe mir jetzt auch mal die diversen Vergleichsbilder angesehen. Verstehe nicht warum manche

hier sagen das keinerlei Unterschied vorhanden wäre. Was die Bilder angeht sehe ich auch noch keine schlimme AGA, aber definitiv eine Verschlechterung und leichte GHE. Außerdem ist er erst 20. Selbst wenn die AGA leicht sein sollte und langsam verläuft kann aus einem noch recht starken NW 1 innerhalb von 5-10 Jahren mal locker ein NW3 werden wenn man rein gar nichts tut. Das würde heißen mit 20 NW1 was dann sehr gut aussehen kann bei guter Dichte. Aber wenn die AGA so früh anfängt ist man 10 Jahre später halt auch erst 30 und da möchte man wahrscheinlich auch noch kein NW3-4 sein. Und hierbei ist einfach Fakt, dass man nie genau weiß wie das Ausfall Muster aussieht. Manche Leute können sich als NW 2-3 VII. sogar noch eine relativ gute Frisur machen mit längeren Haaren. Bei anderen sieht es als NW3 wirklich nur noch akzeptabel aus mit kürzeren Haaren usw.

Ich finde gut das er jetzt begonnen hat, besser jetzt wo man auch im Bereich der GHE noch was erreichen und stabilisieren kann, als in 3-4 Jahren wenn man dort nur noch schwer etwas erreicht.

Aber jeder muss dann selbst für sich entscheiden welche NW etc. man dafür in Kauf nimmt um ordentliche Haare halten zu können.

Trotzdem mach dich hier nicht so verrückt. So wie es sich anhört dreht sich dein ganzes Leben um AGA, zumindest machst du dich von dem Thema extrem abhängig. Aufpassen, das ganze kann schnell in psychische Probleme ausarten, vor allem wenn man so stark wie du reagiert. Nicht Böse gemeint, nur ein Tip

Ansonsten wünsche ich dir viel Erfolg bei der Behandlung.
Vielen Dank für dir netten Worte

Subject: Aw: Extremer Haarausfall , 20 Männlich Diffuse Aga
Posted by [Nemesis](#) on Sun, 25 Jun 2017 10:54:25 GMT
[View Forum Message](#) <> [Reply to Message](#)

IchBinAmEnde® schrieb am Thu, 22 June 2017 15:24:2013 vs 2017

Das man mit 16 schon solche Bilder bei einer perfekten Hairline macht, zeigt schon, das da im Kopf was nicht ganz stimmt. Jetzt völlig unabhängig davon, ob du nun AGA hast oder nicht.

Subject: Aw: Extremer Haarausfall , 20 Männlich Diffuse Aga
Posted by [IchBinAmEnde](#) on Sun, 25 Jun 2017 12:13:36 GMT
[View Forum Message](#) <> [Reply to Message](#)

Nemesis schrieb am Sun, 25 June 2017 12:54:IchBinAmEnde® schrieb am Thu, 22 June 2017 15:24:2013 vs 2017

das da im Kopf was nicht ganz stimmt.
Kann ich nur zurückgeben

Subject: Aw: Extremer Haarausfall , 20 Männlich Diffuse Aga
Posted by [IchBinAmEnde](#) on Sun, 25 Jun 2017 12:35:53 GMT
[View Forum Message](#) <> [Reply to Message](#)

Subject: Aw: Extremer Haarausfall , 20 Männlich Diffuse Aga
Posted by [IchBinAmEnde](#) on Thu, 08 Mar 2018 12:37:08 GMT
[View Forum Message](#) <> [Reply to Message](#)

Moin

Kleines Update

Nehme momentan alle 2-3 Tage 1.25 mg fin + Ket Lotion ,
Haarausfall scheint nicht vorangeschritten.

Auf dem Bild ist Gel in den Haaren da man ohne Gel nichts sieht vom Haarausfall.

Nehme Fin nun seit exakt 3 Jahren.

Nach vielen Problemen in der Vergangenheit nun fast Nebenwirkungsfrei.

File Attachments

1) [Screenshot_20180308-133641.png](#), downloaded 587 times



Subject: Aw: Extremer Haarausfall , 20 Männlich Diffuse Aga
Posted by [PaulBerg](#) on Thu, 08 Mar 2018 13:30:45 GMT
[View Forum Message](#) <> [Reply to Message](#)

IchBinAmEnde® schrieb am Thu, 08 March 2018 13:37Moin
Kleines Update
Nehme momentan alle 2-3 Tage 1.25 mg fin + Ket Lotion ,
Haarausfall scheint nicht vorangeschritten.
Auf dem Bild ist Gel in den Haaren da man ohne Gel nichts sieht vom Haarausfall.
Nehme Fin nun seit exakt 3 Jahren.
Nach vielen Problemen in der Vergangenheit nun fast Nebenwirkungsfrei.

was für Probleme hattest du mit Fin in der Vergangenheit?

Subject: Aw: Extremer Haarausfall , 20 Männlich Diffuse Aga
Posted by [xVannes](#) on Thu, 08 Mar 2018 17:42:16 GMT
[View Forum Message](#) <> [Reply to Message](#)

Sorry, aber bei deinem letzten Bild muss ich an den Kollegen hier decken: Otter

Subject: Aw: Extremer Haarausfall , 20 Männlich Diffuse Aga
Posted by [Tom10](#) on Fri, 09 Mar 2018 05:03:08 GMT
[View Forum Message](#) <> [Reply to Message](#)

next

Subject: Aw: Extremer Haarausfall , 20 Männlich Diffuse Aga
Posted by [Shibalnu](#) on Fri, 09 Mar 2018 08:39:42 GMT
[View Forum Message](#) <> [Reply to Message](#)

Bei soviel Haargel wäre ich auch ziemlich "am ende"

Subject: Aw: Extremer Haarausfall , 20 Männlich Diffuse Aga
Posted by [Sonic Boom](#) on Fri, 09 Mar 2018 18:49:37 GMT
[View Forum Message](#) <> [Reply to Message](#)

Ende: Ich würde die Fin Dosis runterschrauben auf mindestens 0,50 mg. Und wenn das 4-5 Monate hinhaut, noch mal auf 0,25 mg runter. Haare sind top!?

Subject: Aw: Extremer Haarausfall , 20 Männlich Diffuse Aga

Posted by [IchBinAmEnde](#) on Sun, 18 Mar 2018 17:06:50 GMT

[View Forum Message](#) <> [Reply to Message](#)

Sorry für das letzte Bild was unter Nassen Gelhaaren entstanden ist.

Hier seht ihr wie es unter Normalen Lichtbedingungen aussieht .

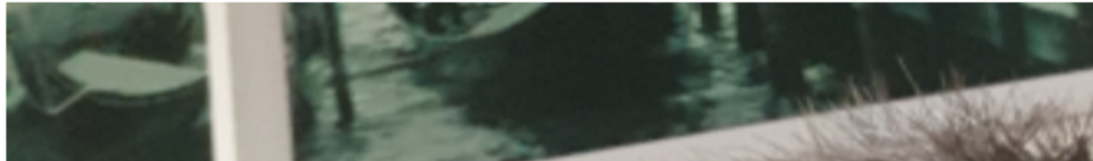
Danke Sonic

Wie findet ihr den Status?

Wie gesagt es hat mit 16-17 angefangen mittlerweile bin ich 21)

File Attachments

1) [Screenshot_20180318-180408.png](#), downloaded 774 times



Subject: Aw: Extremer Haarausfall , 20 Männlich Diffuse Aga
Posted by [IchBinAmEnde](#) on Sun, 18 Mar 2018 17:09:45 GMT
[View Forum Message](#) <> [Reply to Message](#)

PaulBerg schrieb am Thu, 08 March 2018 14:30IchBinAmEnde® schrieb am Thu, 08 March 2018 13:37Moin

Kleines Update

Nehme momentan alle 2-3 Tage 1.25 mg fin + Ket Lotion ,
Haarausfall scheint nicht vorangeschritten.

Auf dem Bild ist Gel in den Haaren da man ohne Gel nichts sieht vom Haarausfall.

Nehme Fin nun seit exakt 3 Jahren.

Nach vielen Problemen in der Vergangenheit nun fast Nebenwirkungsfrei.

was für Probleme hattest du mit Fin in der Vergangenheit?

Knubbel in Brust von März -Juni 15.

Komischerweise von alleine verzogen.

Nehme seit März 15 Fin.

Dannach Fast Impotent , mittlerweile alles wieder ok , aber nicht wie vor Fin.

Schmerzhafte Ejakulation , mittlerweile weg.

Frage, wisst ihr warum sich der Knubbel damals verzogen hat? Also einfach von alleine weg nachdem ich Fin abgesetzt hatte.

2 Monate später wieder begonnen und der Knubbel kommt nichtmehr wieder.

Subject: Aw: Extremer Haarausfall , 20 Männlich Diffuse Aga
Posted by [Bacco](#) on Thu, 26 Apr 2018 10:48:16 GMT
[View Forum Message](#) <> [Reply to Message](#)

IchBinAmEnde® schrieb am Sun, 18 March 2018 18:09PaulBerg schrieb am Thu, 08 March 2018 14:30IchBinAmEnde® schrieb am Thu, 08 March 2018 13:37Moin

Kleines Update

Nehme momentan alle 2-3 Tage 1.25 mg fin + Ket Lotion ,
Haarausfall scheint nicht vorangeschritten.

Auf dem Bild ist Gel in den Haaren da man ohne Gel nichts sieht vom Haarausfall.

Nehme Fin nun seit exakt 3 Jahren.

Nach vielen Problemen in der Vergangenheit nun fast Nebenwirkungsfrei.

was für Probleme hattest du mit Fin in der Vergangenheit?

Knubbel in Brust von März -Juni 15.

Komischerweise von alleine verzogen.

Nehme seit März 15 Fin.

Dannach Fast Impotent , mittlerweile alles wieder ok , aber nicht wie vor Fin.

Schmerzhafte Ejakulation , mittlerweile weg.

Frage, wisst ihr warum sich der Knubbel damals verzogen hat? Also einfach von alleine weg nachdem ich Fin abgesetzt hatte.

2 Monate später wieder begonnen und der Knubbel kommt nichtmehr wieder.

Könnte ein lipom gewesen sein,ausgelöst durch einen zu hohen Östrogen Level.

Subject: Aw: Extremer Haarausfall , 20 Männlich Diffuse Aga
Posted by [IchBinAmEnde](#) on Thu, 17 May 2018 10:16:05 GMT
[View Forum Message](#) <> [Reply to Message](#)

So sehen Haare momentan gestylt aus...
Ket und Fin retten mich momentan.

File Attachments

1) [Screenshot_20180517-121316_Gallery.jpg](#), downloaded 563 times



Subject: Aw: Extremer Haarausfall , 20 Männlich Diffuse Aga
Posted by [valesk](#) on Thu, 17 May 2018 12:18:08 GMT
[View Forum Message](#) <> [Reply to Message](#)

rasier dir mal die Haare im Nacken ab brudi..

Subject: Aw: Extremer Haarausfall , 20 Männlich Diffuse Aga
Posted by [hape](#) on Sat, 19 May 2018 10:15:48 GMT
[View Forum Message](#) <> [Reply to Message](#)

Erstmal danke für Deine Statusberichte.

Ist Dein Haar im Tonsurbereich über die Jahre dichter geworden mit Fin ?
Oder hast Du Deinen Start-Status einfach beibehalten ?
Ich kann es auf den letzten "gestylten Bilder " nicht erkennen.
Hast Du noch Nebenwirkungen ?

Subject: Aw: Extremer Haarausfall , 20 Männlich Diffuse Aga
Posted by [IchBinAmEnde](#) on Sat, 19 May 2018 19:04:41 GMT
[View Forum Message](#) <> [Reply to Message](#)

Schwer zu sagen...

Leicht Undichter oder gleich Geblieben seit 2015 würde ich mal sagen.
Nws sind noch da , habe kaum ne Libido , aber der Mann tut seine Arbeit wenn er muss.
Außerdem oft Augenringe , was aber auch von meinem Ungesunden Leben kommen kann.
Bin zuversichtlich noch ein paar Jahre so oder so ähnlich meine Haare zu halten.
Der HA ist nun nichtmehr der Hauptbestandteil meines Lebens.
Mit Glatze werde ich mich trotzdem niemals Abfinden.

Subject: Aw: Extremer Haarausfall , 20 Männlich Diffuse Aga
Posted by [IchBinAmEnde](#) on Wed, 06 Jun 2018 20:41:26 GMT
[View Forum Message](#) <> [Reply to Message](#)

Seit exakt dem 1.6 verspüre ich einen drastischen Haarausfallschub.
Denke das mir momentan 60-70 Haare am Tag flöten gehen.(Nur auf dem Oberkopf)
Davor waren es 10-20...
Oh mann... werde die Fin Dosis wieder erhöhen müssen.
War mittlerweile bei 0.3 mg 2 mal die Woche.
Und da soll einer sagen 0.05 MG hemmt nur bisschen weniger als 5 MG.

Subject: Aw: Extremer Haarausfall , 20 Männlich Diffuse Aga
Posted by [annemarie1](#) on Thu, 07 Jun 2018 07:24:46 GMT
[View Forum Message](#) <> [Reply to Message](#)

allein hat mir wirklich geholfen
