
Subject: Einschätzung 28 Jahre
Posted by [Tipo](#) on Mon, 31 Jul 2017 20:24:59 GMT
[View Forum Message](#) <> [Reply to Message](#)

Hi Leute,
bei mir setzte schon mit 17 Jahren der Haarverlust ein überall auf dem Kopfkissen waren sie morgens zu finden mit 18 machte mich mein Cousin dann auf meine ghe aufmerksam.
Bis jetzt ist es auch bei den ghe geblieben aber habe so langsam das Gefühl, dass sie sich jetzt mit 28 immer weiter reinfressen, kann aber auch nur Einbildung sein. Habe mal ein paar Fotos für euch denke ist auch sehr gut einzuschätzen, da ich sie mir jetzt auf ca 3 mm rasiert habe.

File Attachments

1) [IMG_4153.JPG](#), downloaded 662 times



Subject: Aw: Einschätzung 28 Jahre
Posted by [Tipo](#) on Mon, 31 Jul 2017 20:25:56 GMT
[View Forum Message](#) <> [Reply to Message](#)

Nr. 2

File Attachments

1) [IMG_4154.JPG](#), downloaded 519 times

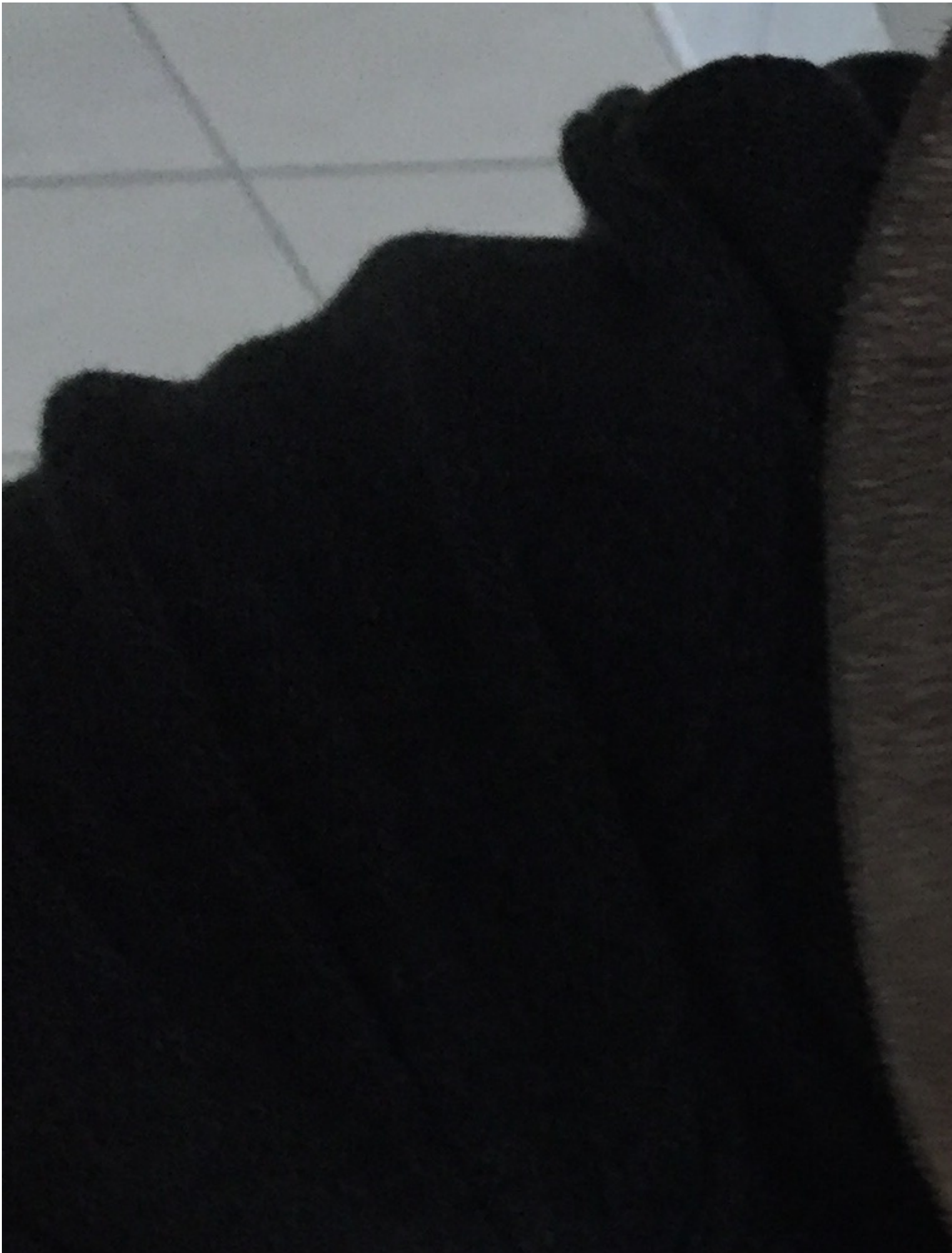


Subject: Aw: Einschätzung 28 Jahre
Posted by [Tipo](#) on Mon, 31 Jul 2017 20:27:18 GMT
[View Forum Message](#) <> [Reply to Message](#)

Und Nr. 3

File Attachments

1) [IMG_4155.JPG](#), downloaded 460 times



Subject: Aw: Einschätzung 28 Jahre
Posted by [Tipo](#) on Tue, 01 Aug 2017 18:11:36 GMT
[View Forum Message](#) <> [Reply to Message](#)

Ich Push mal

Subject: Aw: Einschätzung 28 Jahre
Posted by [romue77](#) on Tue, 01 Aug 2017 18:28:24 GMT
[View Forum Message](#) <> [Reply to Message](#)

Tipo schrieb am Tue, 01 August 2017 20:11Ich Push mal
Was genau ist denn überhaupt Deine Frage? Ob die GHE schlimmer geworden sind, lässt sich ohne Vergleichsbild für Außenstehende wohl kaum einschätzen.

Subject: Aw: Einschätzung 28 Jahre
Posted by [Tipo](#) on Tue, 01 Aug 2017 18:31:03 GMT
[View Forum Message](#) <> [Reply to Message](#)

Jo hätte ich mal besser formulieren sollen. Die Frage ist wie würdet ihr meinen Status einschätzen und sollte ich mit einer Behandlung beginnen ?

Subject: Aw: Einschätzung 28 Jahre
Posted by [istude](#) on Tue, 01 Aug 2017 18:47:41 GMT
[View Forum Message](#) <> [Reply to Message](#)

So ganz kurzes Haar halte ich immer für schwer einzuschätzen, v.a. ohne Vergleichsbilder.

Gefühlt habe ich schon den Eindruck dass die Haare hinten bei der Tonsur etwas lichter sind als die restlichen, aber das kann gerade bei so kurzem Haar auch am Lichteinfall liegen..dort wo das Licht draufscheint sieht man da halt stärker die Kopfhaut durch.

Subject: Aw: Einschätzung 28 Jahre
Posted by [Tipo](#) on Tue, 01 Aug 2017 18:52:21 GMT
[View Forum Message](#) <> [Reply to Message](#)

File Attachments

1) [IMG_4206.JPG](#), downloaded 331 times



Subject: Aw: Einschätzung 28 Jahre
Posted by [Tipo](#) on Tue, 01 Aug 2017 18:52:46 GMT
[View Forum Message](#) <> [Reply to Message](#)

File Attachments

1) [IMG_4207.JPG](#), downloaded 302 times



Subject: Aw: Einschätzung 28 Jahre
Posted by [Tijo](#) on Tue, 01 Aug 2017 18:53:12 GMT
[View Forum Message](#) <> [Reply to Message](#)

File Attachments

1) [IMG_4208.JPG](#), downloaded 273 times



Subject: Aw: Einschätzung 28 Jahre

Posted by [Tupo](#) on Tue, 01 Aug 2017 18:54:24 GMT

[View Forum Message](#) <> [Reply to Message](#)

Das was ihr hinten seht sind meine Wirbel die habe ich schon ewig die Bilder sind jetzt aus dem mai 2015

File Attachments

1) [IMG_4209.JPG](#), downloaded 288 times



Subject: Aw: Einschätzung 28 Jahre
Posted by [Tipo](#) on Tue, 01 Aug 2017 18:58:10 GMT
[View Forum Message](#) <> [Reply to Message](#)

So das ist ein paar Wochen alt

File Attachments

1) [IMG_3548.JPG](#), downloaded 322 times



Subject: Aw: Einschätzung 28 Jahre
Posted by [romue77](#) on Tue, 01 Aug 2017 19:12:02 GMT
[View Forum Message](#) <> [Reply to Message](#)

Also ich finde den Status insgesamt gar nicht so übel. Jedenfalls hätte *ich* mir die Haare mit einem solchen Status sicher nicht radikal auf 3mm geschoren.

Aber man sieht in der Ansicht von oben, dass die rechte GHE langsam anfängt, sich in Richtung Mitte zu fressen. Wenn Du verhindern möchtest, dass sich das fortsetzt, musst Du mit einer Behandlung beginnen.

Subject: Aw: Einschätzung 28 Jahre
Posted by [Tijo](#) on Tue, 01 Aug 2017 19:48:08 GMT
[View Forum Message](#) <> [Reply to Message](#)

Das wäre dann Fin+Minox ?

Subject: Aw: Einschätzung 28 Jahre
Posted by [Shibalnu](#) on Tue, 01 Aug 2017 19:51:43 GMT
[View Forum Message](#) <> [Reply to Message](#)

Würde erstmal 1 bis 2 Jahre nur Fin probieren, bevor man sich von Minox abhängig macht.

Subject: Aw: Einschätzung 28 Jahre
Posted by [Tijo](#) on Tue, 01 Aug 2017 20:51:13 GMT
[View Forum Message](#) <> [Reply to Message](#)

Wie viel mg müsste ich da nehmen ?

Subject: Aw: Einschätzung 28 Jahre
Posted by [asssssins weeed](#) on Tue, 01 Aug 2017 21:32:17 GMT
[View Forum Message](#) <> [Reply to Message](#)

Da es sich bei dir um eine "schleichende Alopezie" handelt würde ich an deiner Stelle für ein Jahr mit 0,5 mg starten und dann je nach bedarf die Dosis auf (1-1,25 mg) erhöhen, oder auf 0,25 mg absenken.

Kleiner Tipp:

Hol dir ein Rezept für 5mg Finasterid und kauf dir nen Tablettenteiler und Teile das dann
-> Ist billiger
