
Subject: Ist das Haarausfall?

Posted by [Shalm](#) on Thu, 16 Nov 2017 19:09:22 GMT

[View Forum Message](#) <> [Reply to Message](#)

Hallo Leute,

ich mache mir zuletzt etwas Sorgen um meien Haare.

Eigentlich habe ich relativ dichtes Haar, familär bedingt, mein Vater bzw sein Bruder sind über 60 und haben auch dichtes Haar, wenn mittlerweile auch nicht mehr so wie früher.

Ich habe aber zuletzt links oben eine Stelle gesehen die mir Sorgen bereitet und weiß nicht ob das normal ist, seht es auch mal anhand der Bilder an.

Rechts ist alles normal, links jedoch finde ich nicht so.

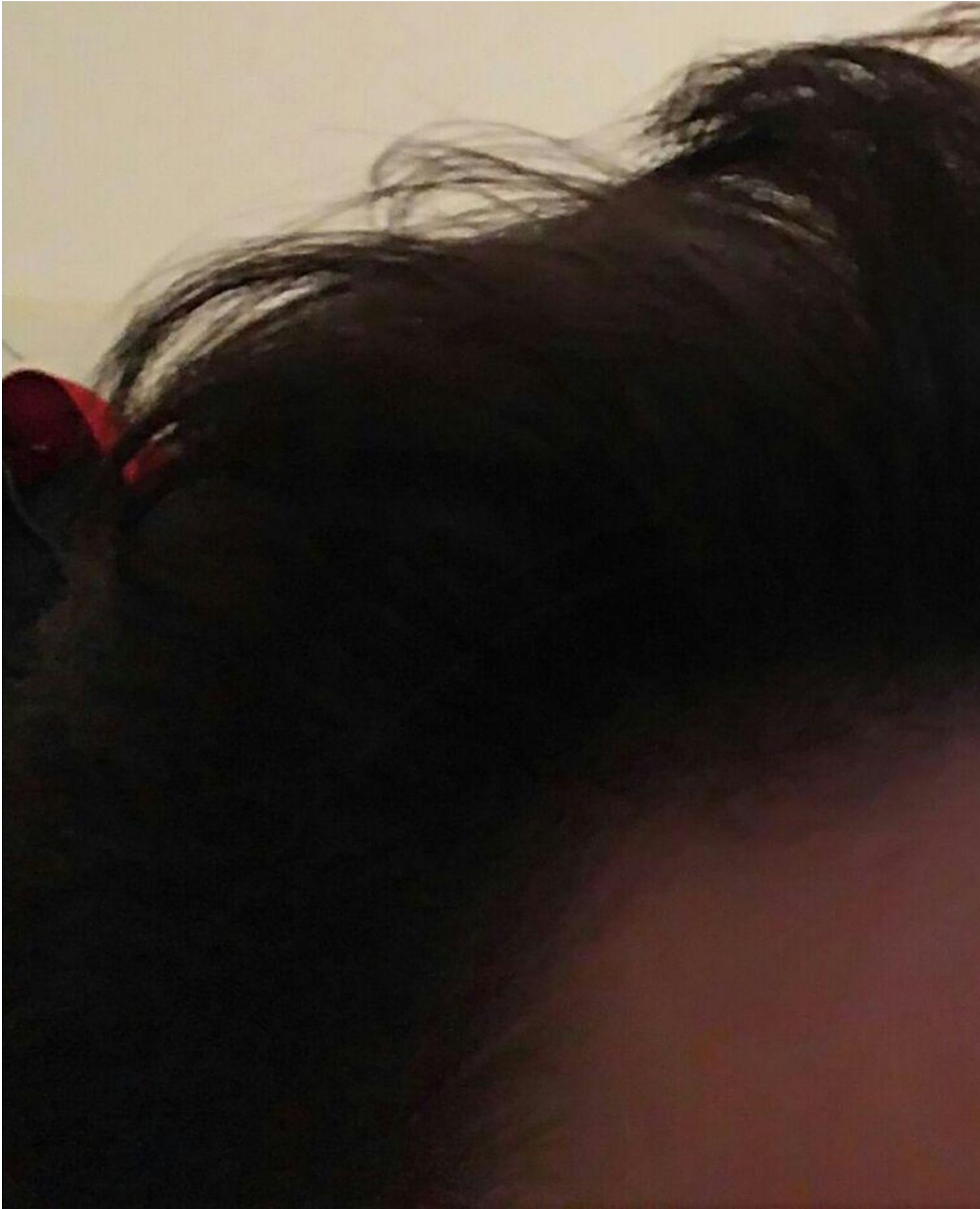
Ich bin 23 Jahre alt.

Vielleicht habe ich diese Stelle schon immer gehabt, meine Mutter die auch sehr dichtes Haar hat hat komischerweise an den GHE auch etwas weniger, soll an der Familie liegen, genauso wie der spitze Haaransatz, den hat bei uns auch fast jeder.

Opa mütterlicherseits kann ich leider nicht sagen da er schon lange gestorben ist, ich denke mit Mitte 70 hatte er nicht mehr viele Haare.

File Attachments

1) [2.jpg](#), downloaded 876 times



2) [1.jpg](#), downloaded 770 times



3) [3.jpg](#), downloaded 728 times

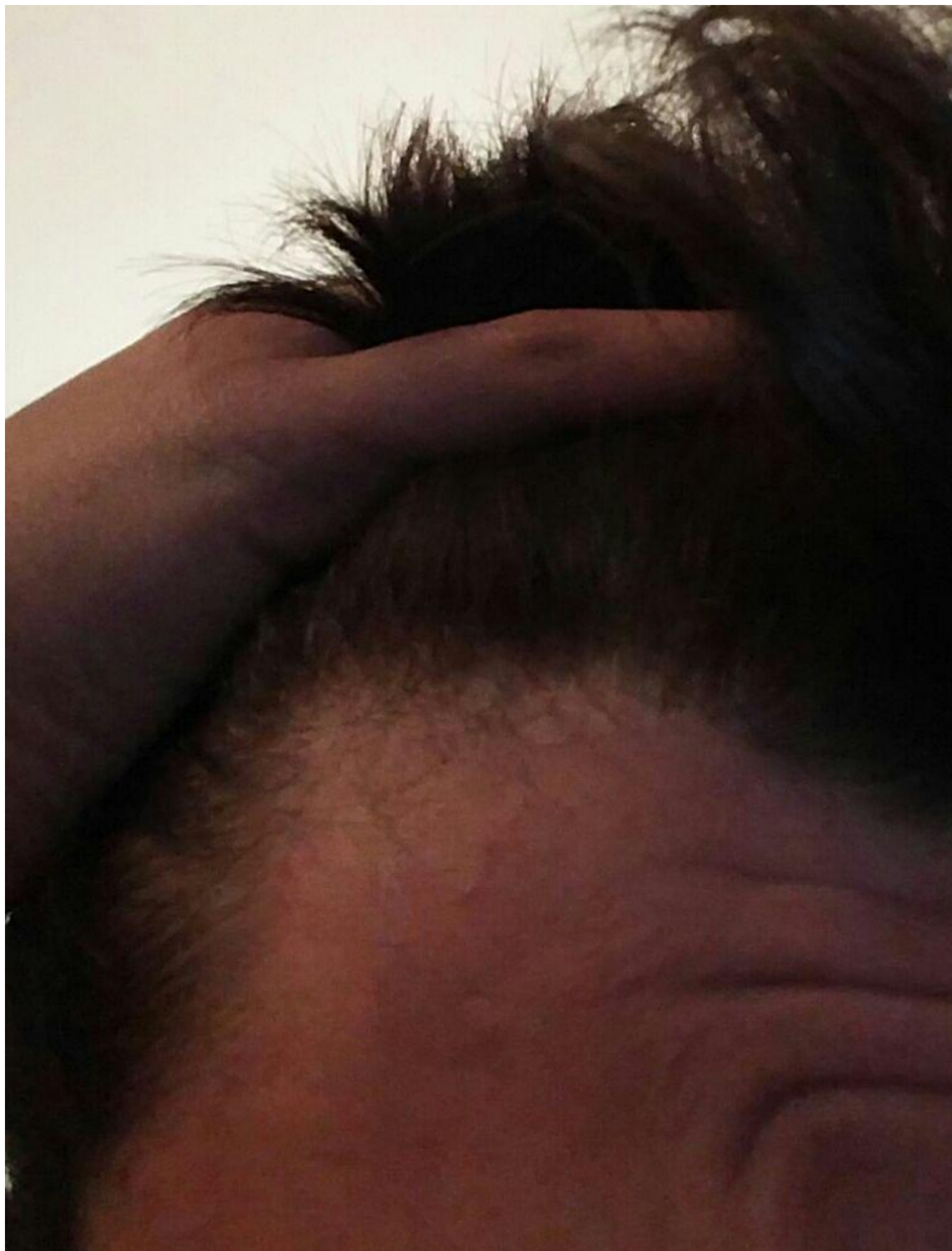


Subject: Aw: Ist das Haarausfall?
Posted by [Shalm](#) on Thu, 16 Nov 2017 19:10:18 GMT
[View Forum Message](#) <> [Reply to Message](#)

leer

File Attachments

1) [4.jpg](#), downloaded 635 times



Subject: Aw: Ist das Haarausfall?
Posted by [Tom10](#) on Thu, 16 Nov 2017 19:47:04 GMT
[View Forum Message](#) <> [Reply to Message](#)

Oh mann.... noch so einer

Subject: Aw: Ist das Haarausfall?
Posted by [hallowelt](#) on Thu, 16 Nov 2017 20:40:13 GMT
[View Forum Message](#) <> [Reply to Message](#)

Shalm schrieb am Thu, 16 November 2017 20:09
Rechts ist alles normal, links jedoch finde ich nicht so.

Ja.. Sieht nicht perfekt aus. Ich sage leicht zurückgewichen, die kleinen Haare sind wohl am Gehen.

Subject: Aw: Ist das Haarausfall?
Posted by [Nomadd](#) on Thu, 16 Nov 2017 20:59:48 GMT
[View Forum Message](#) <> [Reply to Message](#)

Tom10 schrieb am Thu, 16 November 2017 20:47Oh mann.... noch so einer

Subject: Aw: Ist das Haarausfall?
Posted by [Shalm](#) on Thu, 16 Nov 2017 21:10:31 GMT
[View Forum Message](#) <> [Reply to Message](#)

Habe ich irgendwas falsch gemacht?

Subject: Aw: Ist das Haarausfall?
Posted by [Nomadd](#) on Thu, 16 Nov 2017 21:31:55 GMT
[View Forum Message](#) <> [Reply to Message](#)

Shalm schrieb am Thu, 16 November 2017 22:10Habe ich irgendwas falsch gemacht?
Ja, uns neidisch gemacht

Subject: Aw: Ist das Haarausfall?

Posted by [mike.](#) on Thu, 16 Nov 2017 21:43:04 GMT

[View Forum Message](#) <> [Reply to Message](#)

Shalm schrieb am Thu, 16 November 2017 20:09genauso wie der spitze Haaransatz, den hat bei uns auch fast jeder.

das ist ein witwenspitz und meist bei vollem haar die vollendung.

es gibt eine menge leute, die ihren mit der zeit verlieren .. das ist mM nach schlimmer als die Seiten verlieren/Ecken...

sieht alles ganz ordentlich aus.

Subject: Aw: Ist das Haarausfall?

Posted by [Shalm](#) on Sat, 17 Feb 2018 06:13:06 GMT

[View Forum Message](#) <> [Reply to Message](#)

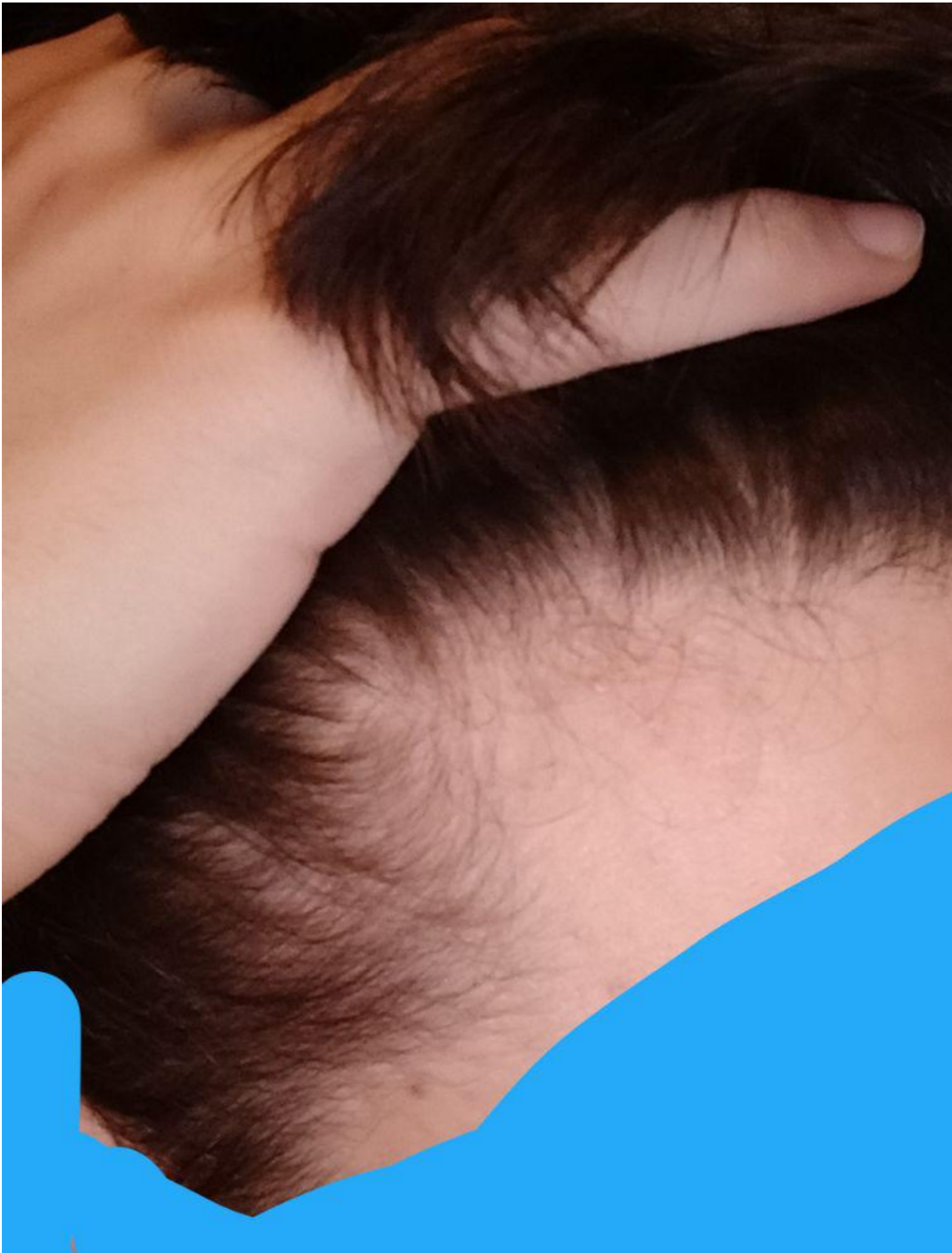
Hey Leute,
hier ein Update nach gut ~3 Monaten, diesmal mit Blitz.

File Attachments

1) [photo_2018-02-16_08-34-41.jpg](#), downloaded 551 times



2) [photo_2018-02-16_08-34-41 \(2\).jpg](#), downloaded 481 times



Subject: Aw: Ist das Haarausfall?
Posted by [mike.](#) on Sat, 17 Feb 2018 19:00:41 GMT
[View Forum Message](#) <> [Reply to Message](#)

das ist auch mein zielstatus.. (den ich auch ende 2018 erreichen werde (hoffentlich)..also ab 2018 norwood null)

sieht echt gut aus - finde ich

ich wüde,wenn ich du wäre, die nächsten jahre weiter beobachten .. falls es tendenziell probleme geben sollte .. wohlüberlegt fein beginnen ... und in der zwischenzeit fachlich/sachlich fachwissen aneignen

Subject: Aw: Ist das Haarausfall?
Posted by [dertrichogram](#) on Sun, 18 Feb 2018 10:34:01 GMT
[View Forum Message](#) <> [Reply to Message](#)

Shalm schrieb am Sat, 17 February 2018 07:13Hey Leute,
hier ein Update nach gut ~3 Monaten, diesmal mit Blitz.

Hey mein status ist genuso wie deiner scou dir mal meine bilder an auf meinen threads, nur bin ich 28. Die frage die ich mir stelle ist was ich tun kann um diesen status zu halten, da ich wenn ich bilder vergleiche wo ich 20 gewesen bin ich überhaupt keine ghe hatte. Ich glaube wenn du dir ältere bilder von dir anschaen würdest würdest du auch sehen, dass die ghe voller haare wären. Die meisten in diesen forum checken das nicht wirklich und tun das als normal ab weil sie nur die volle haare sehen. Es mag zwar für die normal sein ber für jmd der einen noch besseren haarstatus mal hatte ist es eher schlecht. Ich habe wie du keinen haarausfalls die haare sind kräftig und voluminös nur werden die ghe mit der zeit größer. Ich bin am schauen was ich noch alles machen kann um den jetzigen status zu halten, fin kommt nicht wirklich für uns in frage da nebenwirkung erheblich und wir keinen klassischen haarausfall haben...schwierige situation

Subject: Aw: Ist das Haarausfall?
Posted by [mike.](#) on Sun, 18 Feb 2018 19:20:17 GMT
[View Forum Message](#) <> [Reply to Message](#)

dertrichogram schrieb am Sun, 18 February 2018 11:34
...Ich glaube wenn du dir ältere bilder von dir anschaen würdest würdest du auch sehen, dass die ghe voller haare wären. Die meisten in diesen forum checken das nicht wirklich und tun das als normal ab weil sie nur die volle haare sehen.

klar checke ich das

nur ist das so...1 mann von 100 behält seine child-/female-/round-hairline

da wird die kostellation so sein, dass alles T in E3 metabolisiert wird anstatt in adiol

die jetzige form ist die normale volle linie für einen mann (dezente ecken und fertig..haben 99% der männer und viele werden nie weiter ein problem bekommen)

Subject: Aw: Ist das Haarausfall?

Posted by [dertrichogram](#) on Mon, 19 Feb 2018 01:25:40 GMT

[View Forum Message](#) <> [Reply to Message](#)

mike. schrieb am Sun, 18 February 2018 20:20dertrichogram schrieb am Sun, 18 February 2018 11:34

...Ich glaube wenn du dir ältere bilder von dir anschaen würdest würdest du auch sehen, dass die ghe voller haare wären. Die meisten in diesen forum checken das nicht wirklich und tun das als normal ab weil sie nur die volle haare sehen.

klar checke ich das

nur ist das so...1 mann von 100 behält seine child-/female-/round-hairline

da wird die kostellation so sein, dass alles T in E3 metabolisiert wird anstatt in adiol

die jetzige form ist die normale volle linie für einen mann (dezente ecken und fertig..haben 99% der männer und viele werden nie weiter ein problem bekommen)

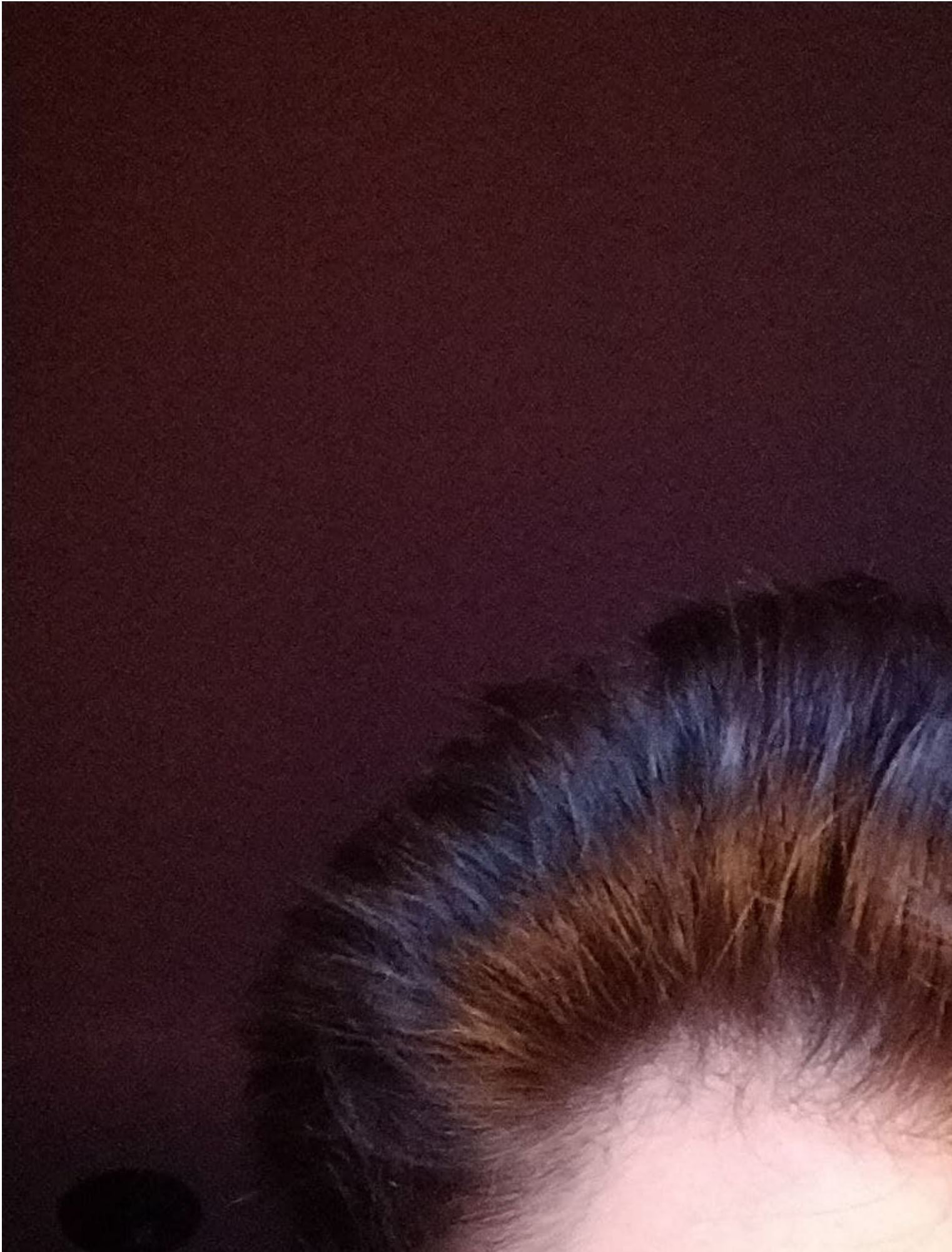
Ah ok intressant...hast du dir auch meine bilder mal angeschaut...also als ich 24 war hatte ich null ghe...wäre der jetzige Status denn als normal anzzsehen? Habe echt bange das die ghe schnell weiter vorschreiten...hmm bleiben die ghe tendenziell dann so stehen wenn msn ja keinen klassischen Haarausfall hat oder wie sieht das ganze aus

Subject: Aw: Ist das Haarausfall?
Posted by [Shalm](#) on Sun, 07 Mar 2021 02:43:08 GMT
[View Forum Message](#) <> [Reply to Message](#)

Hallo Leute,
ich wollte mich nach über 3 Jahren mal wieder melden. Vor Allem weil ich doch das Gefühl habe dass mir seitdem einige Haare ausgefallen sind.
Wie ihr anhand des ersten Beitrages wisst habe ich linksseitig immer etwas weniger Haare was familär bei uns sogar bei den Frauen vorkommt.
Ich denke jedoch, gerade im Vergleich zu den aktuellen Bildern, dass das sich in den letzten Jahren etwas verstärkt hat, in starkem Licht sehe ich dort stellenweise schon die Kopfhaut.
Aber seht selbst.
Was sagt ihr dazu?
Welchen NW Status habe ich derzeit? Ich würde tippen 2, oder?

File Attachments

1) [H1.jpg](#), downloaded 339 times



2) [H2.jpg](#), downloaded 320 times



3) [H3.jpg](#), downloaded 307 times



Subject: Aw: Ist das Haarausfall?
Posted by [Shalm](#) on Sun, 07 Mar 2021 02:43:40 GMT
[View Forum Message](#) <> [Reply to Message](#)

Weitere Fotos.

File Attachments

1) [H4.jpg](#), downloaded 296 times



2) [H5.jpg](#), downloaded 275 times



3) [H6.jpg](#), downloaded 281 times



Subject: Aw: Ist das Haarausfall?
Posted by [Shalm](#) on Sun, 07 Mar 2021 02:44:02 GMT
[View Forum Message](#) <> [Reply to Message](#)

Weitere Fotos.

File Attachments

1) [H7.jpg](#), downloaded 315 times



2) [H9.jpg](#), downloaded 297 times



Subject: Aw: Ist das Haarausfall?

Posted by [kery](#) on Sun, 07 Mar 2021 11:05:40 GMT

[View Forum Message](#) <> [Reply to Message](#)

Leider sind es weniger Haare als vor 3 Jahren .Damals sah es in den Ecken noch echt gut aus.
gruss

Subject: Aw: Ist das Haarausfall?

Posted by [kery](#) on Sun, 07 Mar 2021 11:08:45 GMT

[View Forum Message](#) <> [Reply to Message](#)

Tom10 schrieb am Thu, 16 November 2017 20:47Oh mann.... noch so einer
Ein Typisches Beispiel für deine Einschätzungen Tom.Du hast keinen Plan und bist
Realitätsfern!

Subject: Aw: Ist das Haarausfall?

Posted by [valesk](#) on Sun, 07 Mar 2021 11:27:22 GMT

[View Forum Message](#) <> [Reply to Message](#)

kery schrieb am Sun, 07 March 2021 12:08Tom10 schrieb am Thu, 16 November 2017 20:47Oh
mann.... noch so einer
Ein Typisches Beispiel für deine Einschätzungen Tom.Du hast keinen Plan und bist
Realitätsfern!
erstmal 3,5 Jahre alte Post's zitieren... lul

Subject: Aw: Ist das Haarausfall?

Posted by [kery](#) on Sun, 07 Mar 2021 11:32:39 GMT

[View Forum Message](#) <> [Reply to Message](#)

Ja,klar...für Tom gibt es kein Haarausfall...alles nicht so schlimm.
Schau mal den Vergleich in den GHEs vom 17.Februar 2018 und Heute.Damals sah es echt gut
aus,aber in 3 Jahren kann leider viel verloren gehen

Subject: Aw: Ist das Haarausfall?

Posted by [Shibalnu](#) on Sun, 07 Mar 2021 11:46:16 GMT

[View Forum Message](#) <> [Reply to Message](#)

kery schrieb am Sun, 07 March 2021 12:05Leider sind es weniger Haare als vor 3 Jahren
.Damals sah es in den Ecken noch echt gut aus.
gruss
Dann wirds wohl Zeit was zu tun ?

Subject: Aw: Ist das Haarausfall?
Posted by [Shalm](#) on Sun, 07 Mar 2021 15:17:45 GMT
[View Forum Message](#) <> [Reply to Message](#)

Es betrifft aber interessanterweise wie schon vor 3 Jahren nur die linke Seite, rechts sieht alles normal aus.

Ist das normal für Haarausfall dass das so über viele Jahre geht?

Muss ich grundsätzlich mit einer stetigen Verschlechterung rechnen oder kann Haarausfall für lange Zeit pausieren oder stoppen?

Bzw was würdet ihr tun?

Subject: Aw: Ist das Haarausfall?
Posted by [Shalm](#) on Fri, 12 Mar 2021 02:13:57 GMT
[View Forum Message](#) <> [Reply to Message](#)

Gibt es dazu keine Meinungen?

Subject: Aw: Ist das Haarausfall?
Posted by [Radu](#) on Wed, 21 Apr 2021 11:54:55 GMT
[View Forum Message](#) <> [Reply to Message](#)

Das kannst du selber messen, laut der Amerikanischen Assoziation der Dermatologie ist es normal 50-100 Haare am Tag zu verlieren. Sollte diese Menge über einer längeren Zeit überschritten werden, dann kann man von Haarausfall sprechen.

Subject: Aw: Ist das Haarausfall?
Posted by [heinzbecker](#) on Wed, 21 Apr 2021 17:08:44 GMT
[View Forum Message](#) <> [Reply to Message](#)

Radu schrieb am Wed, 21 April 2021 13:54Das kannst du selber messen, laut der Amerikanischen Assoziation der Dermatologie ist es normal 50-100 Haare am Tag zu verlieren. Sollte diese Menge über einer längeren Zeit überschritten werden, dann kann man von Haarausfall sprechen.

Wie soll man das denn selbst zählen? Meist bemerkt man doch nicht mal wenn einem ein Haar ausfällt und in der Dusche werden beim Haarewaschen doch auch etliche direkt runtergespült.

Subject: Aw: Ist das Haarausfall?
Posted by [MCSpeck](#) on Wed, 21 Apr 2021 18:45:25 GMT
[View Forum Message](#) <> [Reply to Message](#)

Wenn du was machen willst, dann schau dir in der Selbsthilfe die KET-Lotion von Pilos an. Mehr

würde ich jetzt mal nicht machen. Status ist top aber weiter beobachten.

Wenns schlimmer wird -> Fin, Ru, Minox kannst dich ja mal einlesen diesbezüglich aber jetzt würde ich nichts davon nehmen.
