
Subject: Ist das schon Haarausfall? Stirnansatz 23m

Posted by [Life94](#) on Sat, 09 Dec 2017 21:05:48 GMT

[View Forum Message](#) <> [Reply to Message](#)

Hallo liebe Community,

ich habe ein ganz unangenehmes Anliegen und zwar habe ich seit einigen Tagen bemerkt, dass an der Stirn die Haare weniger werden. Ich habe keinerlei Anzeichen von Haarausfall, noch ist jemand aus unserer Familie davon betroffen. Die rechte Seite meiner Stirn ist komplett kahl, leider weiß ich nicht, ob das vorher schon war. Habe ich Komplexe?

Das Bild mit den Haaren nach oben (Mit den Lampen) ist weniger als ein Jahr her und da war alles noch in Ordnung. Auch das Bild mit den Augenbrauen ist etwas älter und auch da war alles noch in Ordnung. Die anderen Bildern aktuell. Erkennt man einen Unterschied, sind das schon Geheimratsecken?

Übersehe ich eventuell den Haarausfall? Morgens auf dem Bett sind schon einige Haare, sowie wenn ich mir mal die Haare kämmen würde.

Kann gerne bessere Bilder machen, wenn sie nicht deutlich genug sind zugunsten einer besseren Analyse der Situation.

File Attachments

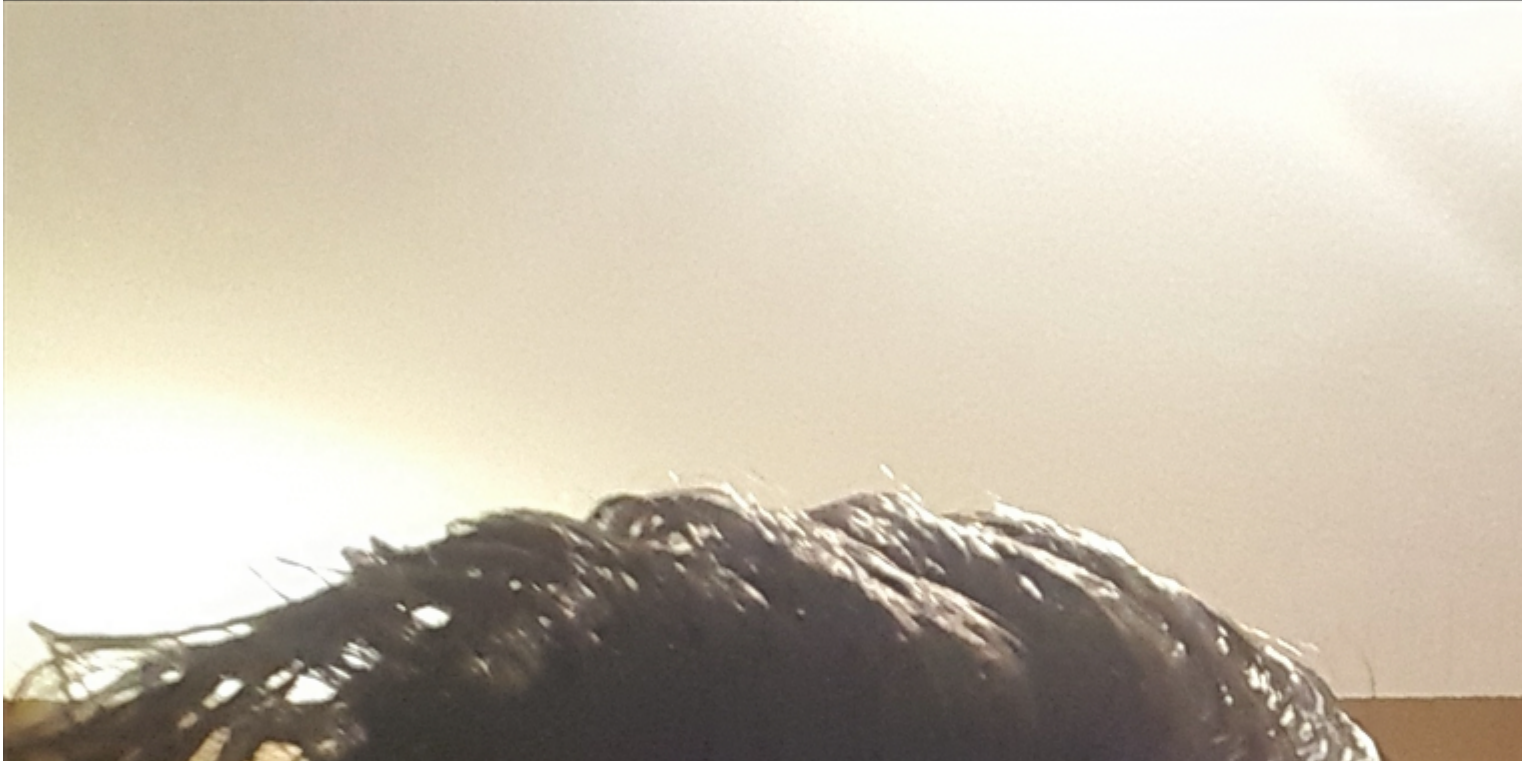
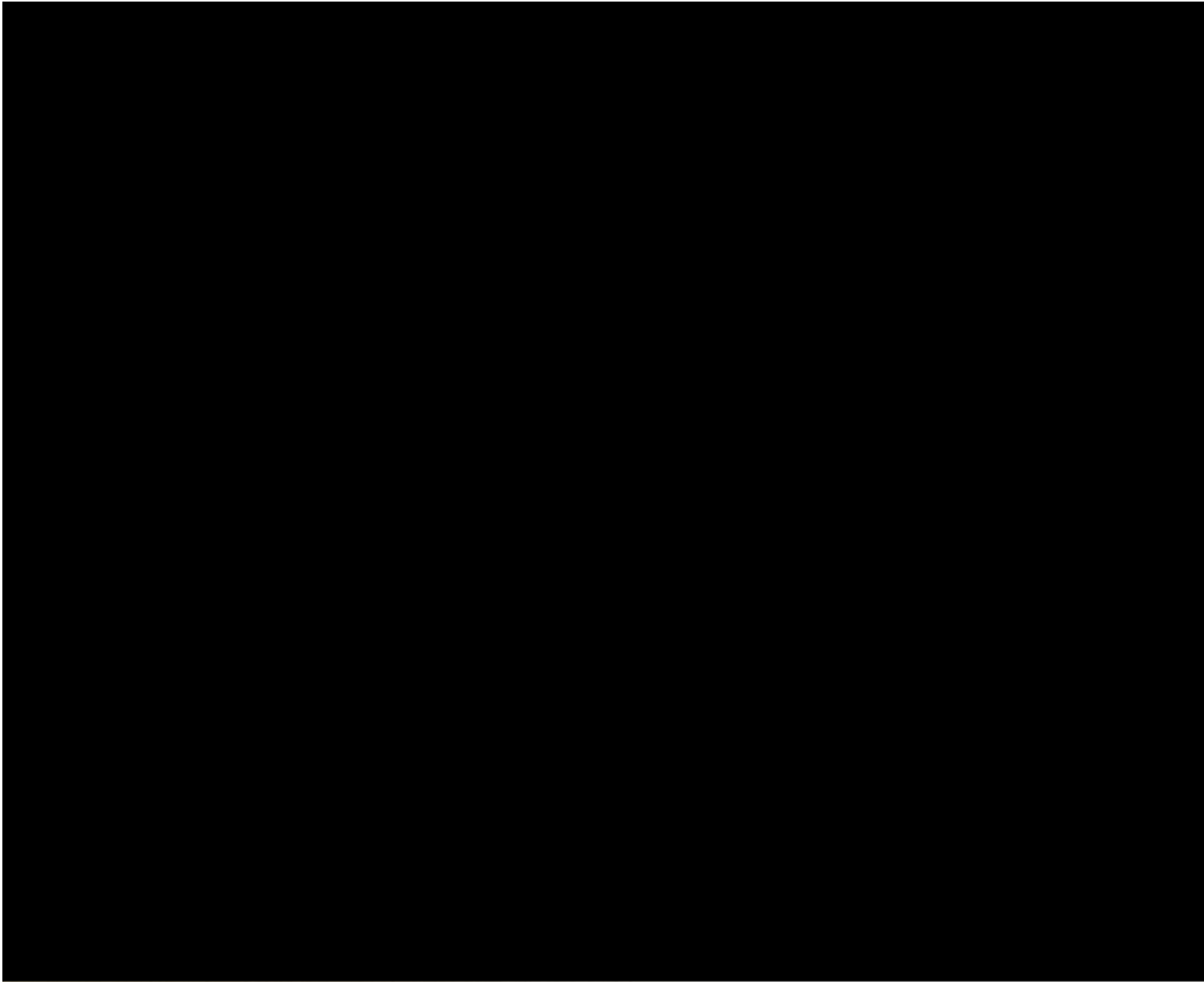
1) [haare 1.jpg](#), downloaded 1796 times



Subject: Aw: Ist das schon Haarausfall? Stirnansatz 23m
Posted by [Life94](#) on Sat, 09 Dec 2017 21:06:20 GMT
[View Forum Message](#) <> [Reply to Message](#)

File Attachments

1) [haare.png](#), downloaded 1185 times



Subject: Aw: Ist das schon Haarausfall? Stirnansatz 23m
Posted by [Life94](#) on Sat, 09 Dec 2017 21:06:50 GMT
[View Forum Message](#) <> [Reply to Message](#)

File Attachments

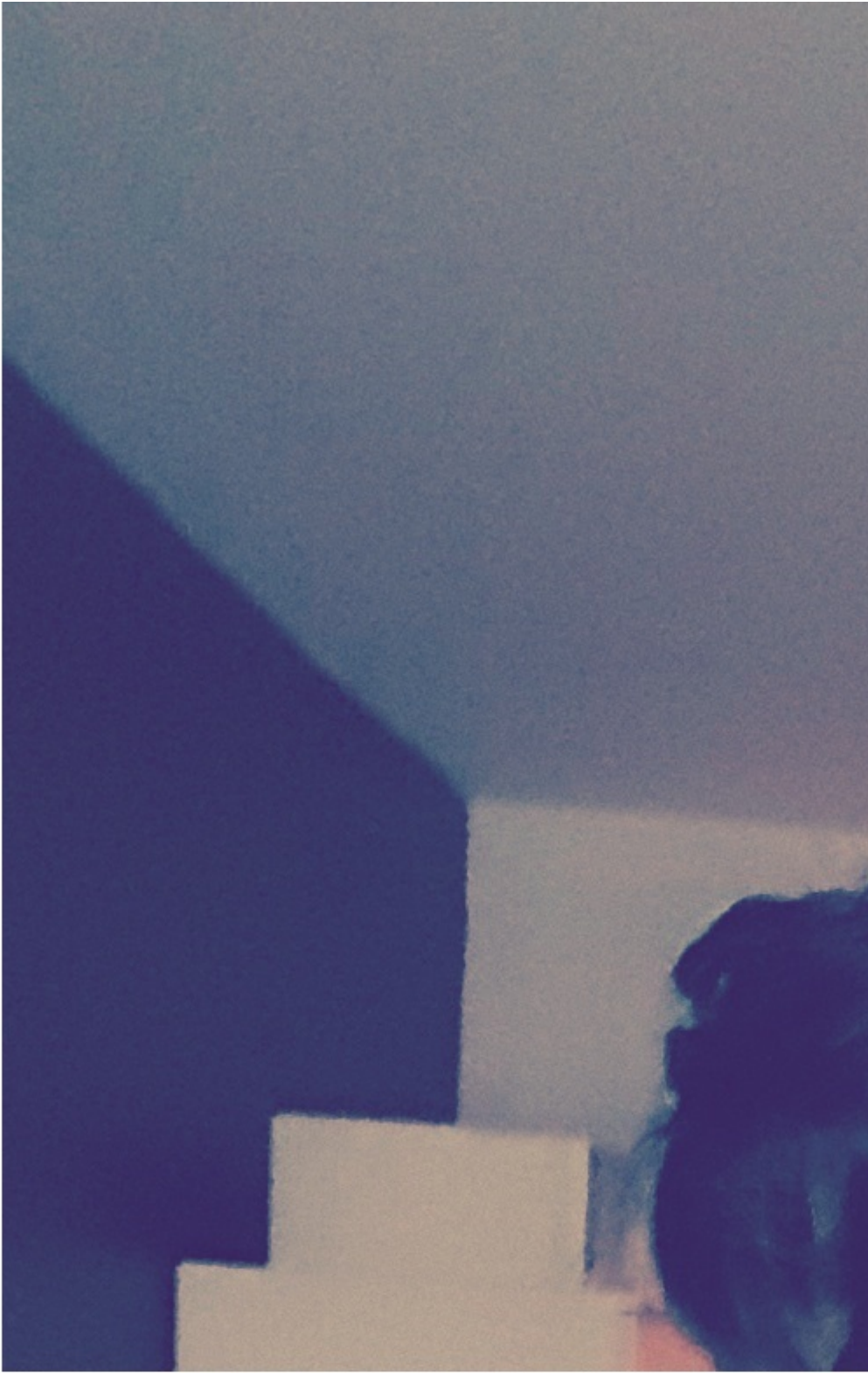
1) [haare 3.jpg](#), downloaded 1057 times



Subject: Aw: Ist das schon Haarausfall? Stirnansatz 23m
Posted by [Life94](#) on Sat, 09 Dec 2017 21:07:31 GMT
[View Forum Message](#) <> [Reply to Message](#)

File Attachments

1) [haare 2.jpg](#), downloaded 1047 times



Subject: Aw: Ist das schon Haarausfall? Stirnansatz 23m
Posted by [makemyhairgreatagain](#) on Sat, 09 Dec 2017 21:08:02 GMT
[View Forum Message](#) <> [Reply to Message](#)

Sieht alles ok aus evtl beobachten und alle paar Monate mit Bild dokumentieren würde dir aber jetzt nicht raten irgendein Zeug zu nehmen

Subject: Aw: Ist das schon Haarausfall? Stirnansatz 23m
Posted by [Life94](#) on Sat, 09 Dec 2017 21:14:26 GMT
[View Forum Message](#) <> [Reply to Message](#)

Danke für deine Antwort, bin erstmal beruhigt. Ich muss hinzufügen, ich hatte das Regaine Schaum 5% Minoxidil für mein Gesicht verwendet, weil man dadurch "mehr" Bart bekommen würde. Erst seitdem habe ich diese Komplexe von Veränderungen auf dem Kopfhaar.

Kann man dadurch auch Haarausfall bekommen bzw. könnten meine Haare auf das Minoxidil reagiert haben, obwohl ich es nur auf dem Gesicht verwende?

Subject: Aw: Ist das schon Haarausfall? Stirnansatz 23m
Posted by [Blackster](#) on Sat, 09 Dec 2017 22:03:59 GMT
[View Forum Message](#) <> [Reply to Message](#)

Minox wirkt eigentlich eher lokal, aber ganz auszuschließen ist das wohl nicht. Sehe aber auch keine AGA, sonst wäre der Witwenspitz da in der Mitte zumindest mal weg.

Subject: Aw: Ist das schon Haarausfall? Stirnansatz 23m
Posted by [Mlecko](#) on Sat, 09 Dec 2017 22:17:02 GMT
[View Forum Message](#) <> [Reply to Message](#)

Die Spitze am Haaransatz ist auch bei AGA normal. Es bildet sich ein Dreiecksmuster und in der Mitte der Stirn gehen die Haare erst später aus. Ist auch bei mir so.

Subject: Aw: Ist das schon Haarausfall? Stirnansatz 23m
Posted by [Life94](#) on Mon, 11 Dec 2017 00:42:56 GMT
[View Forum Message](#) <> [Reply to Message](#)

Danke für die Beiträge. Ich werde das mal dokumentieren und dann wieder hier reinschreiben. Ich hoffe, dass es nie dazu kommen wird, aber mal sehen

Subject: Aw: Ist das schon Haarausfall? Stirnansatz 23m

Posted by [Nemesis](#) on Tue, 12 Dec 2017 12:57:30 GMT

[View Forum Message](#) <> [Reply to Message](#)

Ohne Fin wird nix mehr gehen und selbst mit Fin wirst du aller höchster Wahrscheinlichkeit nach, kein volles Haar mehr kriegen.

Subject: Aw: Ist das schon Haarausfall? Stirnansatz 23m

Posted by [Nomadd](#) on Tue, 12 Dec 2017 13:55:18 GMT

[View Forum Message](#) <> [Reply to Message](#)

Nemesis schrieb am Tue, 12 December 2017 13:57 Ohne Fin wird nix mehr gehen und selbst mit Fin wirst du aller höchster Wahrscheinlichkeit nach, kein volles Haar mehr kriegen.

Ja, es ist alles verloren...

Subject: Aw: Ist das schon Haarausfall? Stirnansatz 23m

Posted by [Sonic Boom](#) on Wed, 13 Dec 2017 07:53:01 GMT

[View Forum Message](#) <> [Reply to Message](#)

Life94: DU bekommst das beste Weihnachtsgeschenk das man sich als Mann vorstellen kann!

Diagnose: Keine (androgenetische) Alopezie!!!

Na wenn das mal keine gute Nachricht ist.

Falls Du noch einige Fragen hast, kannst dir gerne einen Termin in meiner Praxis geben lassen.

Mit freundlichen Grüßen (selbsternannter)

"Doctor" Sonic

Subject: Aw: Ist das schon Haarausfall? Stirnansatz 23m

Posted by [Life94](#) on Wed, 25 Jul 2018 13:39:49 GMT

[View Forum Message](#) <> [Reply to Message](#)

Hallo nochmal,

sorry für die späte Antwort, ich hatte bewusst nicht reagiert, weil ich erst abwarten wollte..leider berechtigt.

Nach meinem Empfinden hat sich Einiges getan, wie sieht ihr das?

Bilder folgen

Mir ist nur wichtig, ob man schon daraus erkennen , ob es wirklich Alopezie ist. Bilder folgen, zunächst die alten.

File Attachments

1) [mit 19.png](#), downloaded 609 times



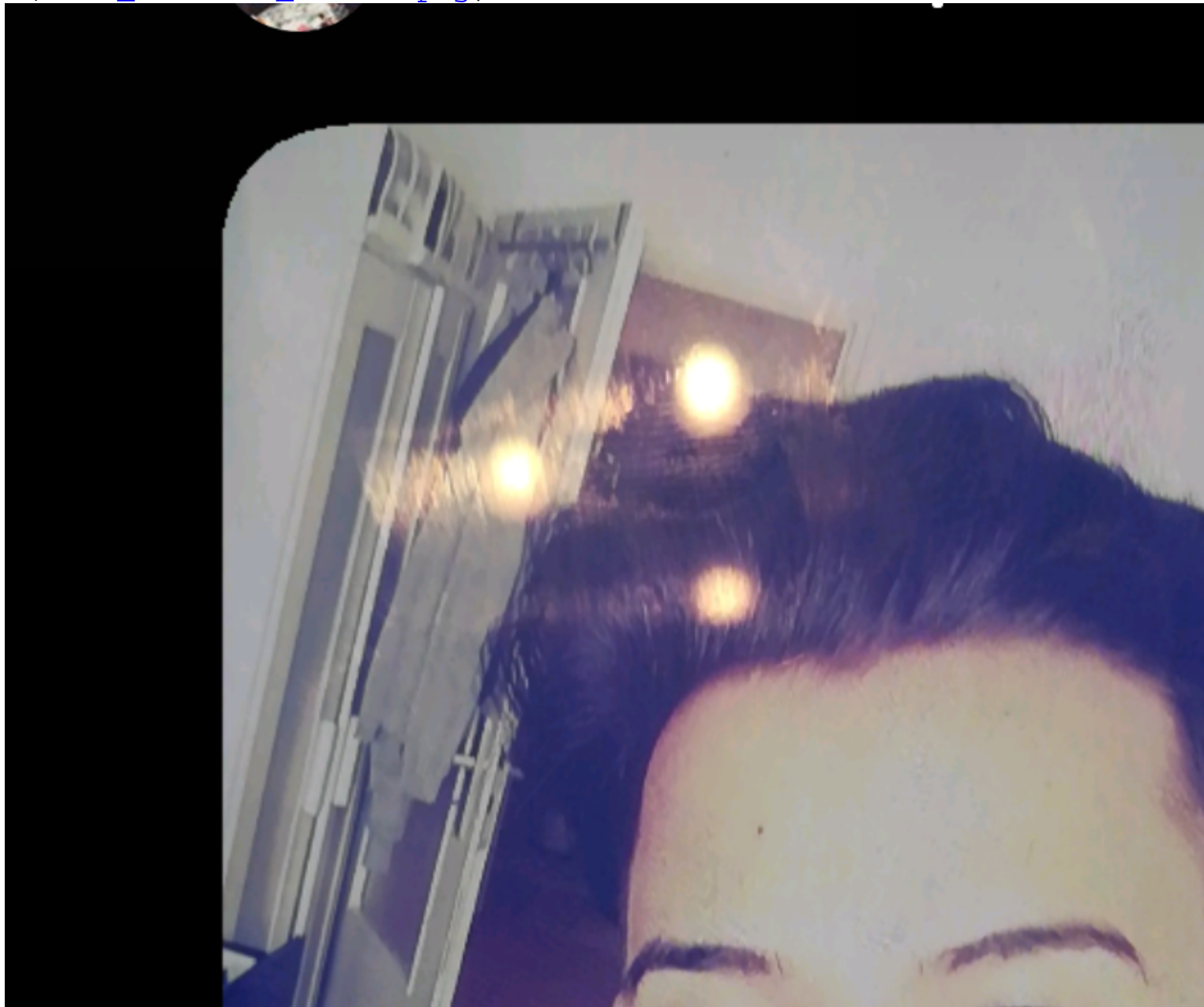
Subject: Aw: Ist das schon Haarausfall? Stirnansatz 23m

Posted by [Life94](#) on Wed, 25 Jul 2018 13:42:51 GMT

[View Forum Message](#) <> [Reply to Message](#)

File Attachments

1) [IMG_20180725_153336.png](#), downloaded 541 times



Subject: Aw: Ist das schon Haarausfall? Stirnansatz 23m

Posted by [Life94](#) on Wed, 25 Jul 2018 13:43:57 GMT

[View Forum Message](#) <> [Reply to Message](#)

So hier aktuelle:

File Attachments

1) [IMG_20180725_153141.png](#), downloaded 496 times



Subject: Aw: Ist das schon Haarausfall? Stirnansatz 23m

Posted by [Life94](#) on Wed, 25 Jul 2018 13:45:23 GMT

[View Forum Message](#) <> [Reply to Message](#)

Das Bild hat mich selber schockiert.

File Attachments

1) [IMG_20180725_153124.png](#), downloaded 697 times



Subject: Aw: Ist das schon Haarausfall? Stirnansatz 23m

Posted by [Life94](#) on Wed, 25 Jul 2018 13:47:21 GMT

[View Forum Message](#) <> [Reply to Message](#)

Habe morgen ein Termin zur Blutabnahme, schaue ob relevante Werte in Ordnung sind. Desweiteren beim Dermatologen, jedoch sind die Termine in weiter Ferne. Und daher wollte ich hier eventuell paar Meinungen hören. Und ob ich überhaupt präventiv was machen kann, bis man mir bestätigt, dass ich wirklich die Alopezie habe.

Subject: Aw: Ist das schon Haarausfall? Stirnansatz 23m

Posted by [PaulBerg](#) on Wed, 25 Jul 2018 14:10:55 GMT

[View Forum Message](#) <> [Reply to Message](#)

Ich seh da überhaupt garkeine Verschlechterung.

Keine AGA!

Subject: Aw: Ist das schon Haarausfall? Stirnansatz 23m

Posted by [Life94](#) on Fri, 27 Jul 2018 11:06:07 GMT

[View Forum Message](#) <> [Reply to Message](#)

Danke für die Antwort.

Ich war heute bei einer Haarspezialistin, die meine Haare untersucht hat. Sie konnte zumindest zu 90% ausschließen, dass es AGA sei. Nichtsdestotrotz konnte sie anhand ihrer Untersuchung mithilfe eines Spezialgerätes auch beobachten, dass die Haare zumindest im Stirnansatz dünner werden, aber auch nur dort.

Sie hat mir einige Produkte empfohlen, werde sie mir morgen besorgen und weiter berichten.

Subject: Aw: Ist das schon Haarausfall? Stirnansatz 23m

Posted by [PaulBerg](#) on Fri, 27 Jul 2018 11:42:28 GMT

[View Forum Message](#) <> [Reply to Message](#)

Eine normale mature hairline also.

Was für produkte sollen das sein? Du solltest dir gut überlegen ob du da mit irgendwelchen potenten Produkten was machen willst. Nutzen Aufwand könnte sich nicht lohnen

Subject: Aw: Ist das schon Haarausfall? Stirnansatz 23m

Posted by [Life94](#) on Fri, 24 Aug 2018 10:47:46 GMT

[View Forum Message](#) <> [Reply to Message](#)

Hallo,

Update: Ich habe Aga. Laut der heutigen Diagnose der Dermatologin. Sie hat sich nur die Haare angesehen, reingefasst inkl. Zupftest und stellte fest, dass der Scheitel, Muster der AGA aufweist. Sie hat mir Fin 1mg aufgeschrieben (verdammt teuer?!). Was muss ich noch dazunehmen? Minox habe ich mir bestellt, was hat das mit dem Ket-Shampoo auf sich, was man sich irgendwie selbst mischt?

Generell kann man festhalten: AGA sieht man nicht sofort.

Subject: Aw: Ist das schon Haarausfall? Stirnansatz 23m
Posted by [HaareStattGlatze](#) on Fri, 24 Aug 2018 11:01:42 GMT
[View Forum Message](#) <> [Reply to Message](#)

Life94 schrieb am Fri, 24 August 2018 12:47Hallo,

Update: Ich habe Aga. Laut der heutigen Diagnose der Dermatologin. Sie hat sich nur die Haare angesehen, reingefasst inkl. Zupftest und stellte fest, dass der Scheitel, Muster der AGA aufweist. Sie hat mir Fin 1mg aufgeschrieben (verdammt teuer?!). Was muss ich noch dazunehmen? Minox habe ich mir bestellt, was hat das mit dem Ket-Shampoo auf sich, was man sich irgendwie selbst mischt?

Generell kann man festhalten: AGA sieht man nicht sofort.

0 Anzeichen von AGA

Ich frage mich was das für Leuten sind , die Medizin in Deutschland studieren. :roll:
:roll:

Du hast keine AGA.

Perfekte Haare , absolut perfekte Haare und du hast gesagt du hast keine Glatzköpfe in der Familie.

Pillen wegschmeissen und leb dein Leben.

Subject: Aw: Ist das schon Haarausfall? Stirnansatz 23m
Posted by [Life94](#) on Fri, 24 Aug 2018 11:24:00 GMT
[View Forum Message](#) <> [Reply to Message](#)

Zugegeben von vorne wirkt es auch nach "niemals AGA". Aber ich habe bis jetzt immer nur meine Stirn betrachtet (weil ich hier Veränderungen gemerkt habe) und nie den Oberkopf, da ich die Haare auch lang trage

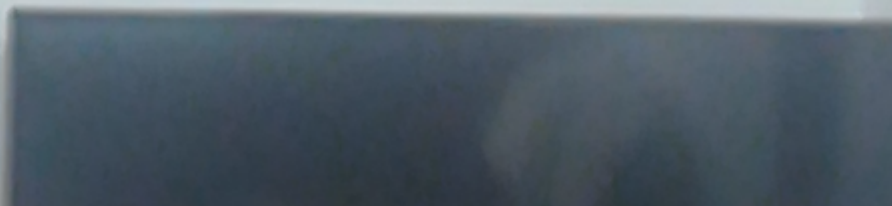
Ich schick gleich sofort ein Bild, um alle Zweifel oder eher Hoffnungen (leider) zu beseitigen:

PS: Habe aber keinen Bluttest gemacht, gehe aber davon aus das ich keine Schilddrüsenprobleme habe.

Subject: Aw: Ist das schon Haarausfall? Stirnansatz 23m
Posted by [Life94](#) on Fri, 24 Aug 2018 11:31:13 GMT
[View Forum Message](#) <> [Reply to Message](#)

File Attachments

1) [Screenshot_20180824-132618.png](#), downloaded 438 times



Subject: Aw: Ist das schon Haarausfall? Stirnansatz 23m
Posted by [Life94](#) on Fri, 24 Aug 2018 11:32:11 GMT
[View Forum Message](#) <> [Reply to Message](#)

Subject: Aw: Ist das schon Haarausfall? Stirnansatz 23m
Posted by [Sinner85](#) on Fri, 24 Aug 2018 11:35:15 GMT
[View Forum Message](#) <> [Reply to Message](#)

Life94 schrieb am Fri, 24 August 2018 13:31
also ich kann da am Oberkopf beim besten Willen keine Aga sehen? :frage:

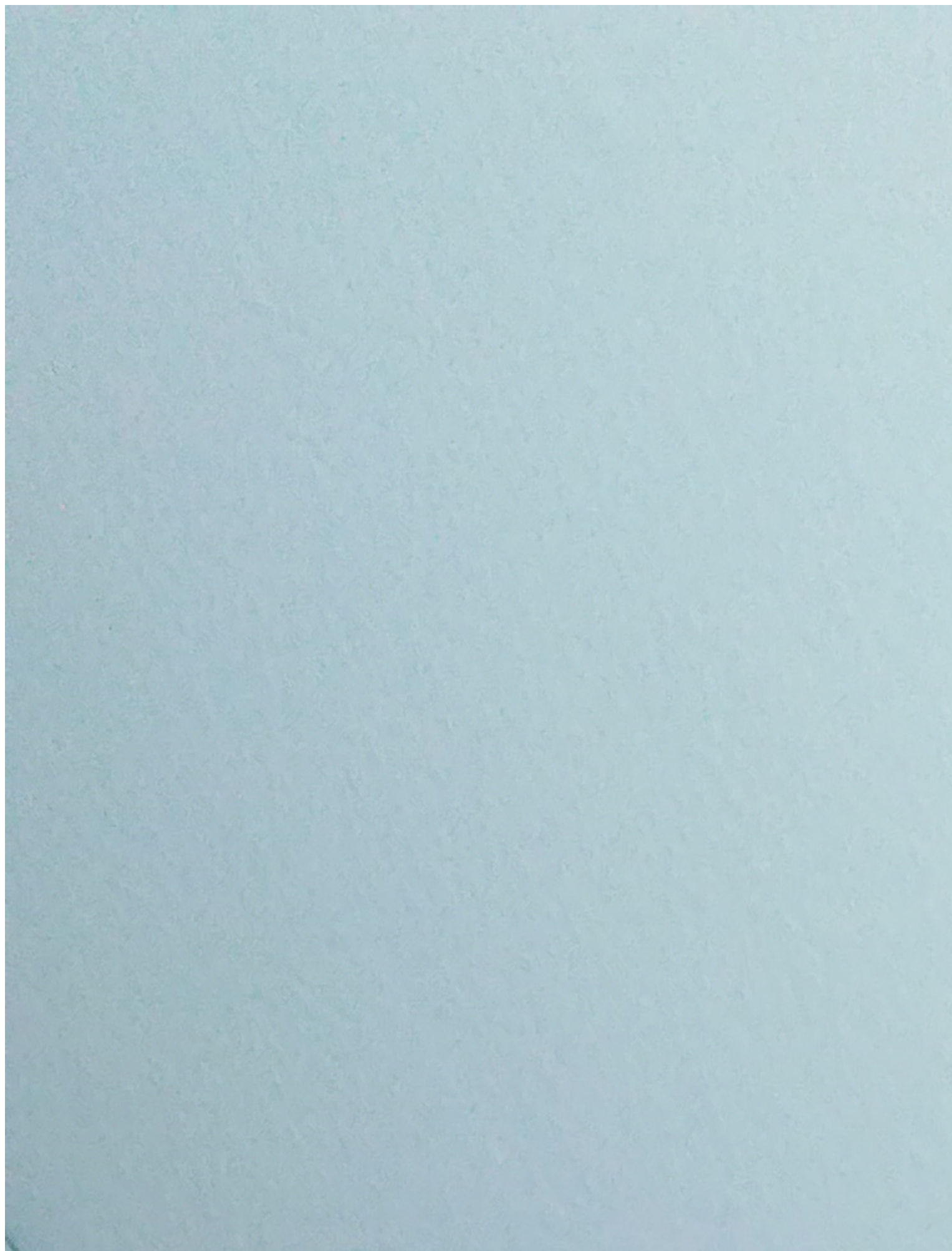
Mach mal mehr und bessere Fotos.

LG

Subject: Aw: Ist das schon Haarausfall? Stirnansatz 23m
Posted by [Life94](#) on Fri, 24 Aug 2018 11:43:50 GMT
[View Forum Message](#) <> [Reply to Message](#)

File Attachments

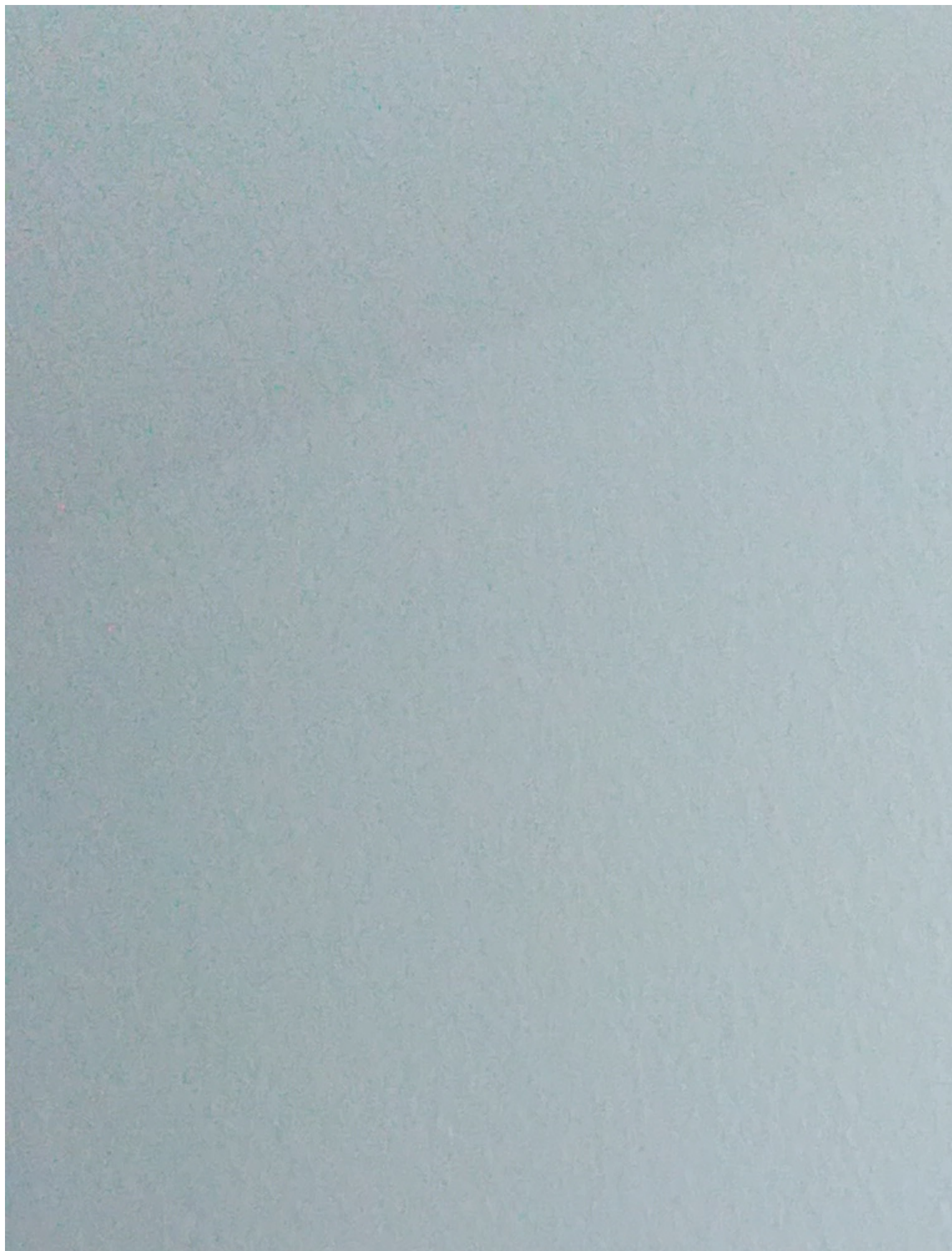
1) [bild 1.jpg](#), downloaded 579 times



Subject: Aw: Ist das schon Haarausfall? Stirnansatz 23m
Posted by [Life94](#) on Fri, 24 Aug 2018 11:44:17 GMT
[View Forum Message](#) <> [Reply to Message](#)

File Attachments

1) [bild 2.jpg](#), downloaded 475 times



Subject: Aw: Ist das schon Haarausfall? Stirnansatz 23m

Posted by [Life94](#) on Fri, 24 Aug 2018 11:46:18 GMT

[View Forum Message](#) <> [Reply to Message](#)

Auf den Bildern sieht man die miniaturisierte Haare an der Schläfe bzw. die Verdünnung. Also zumindest dachte ich das, ich habe zugegeben nicht viel Ahnung von der Materie. Bin jetzt auch verunsichert, was jetzt ist. Eine Spezialistin für Haare konnte AGA zu 90% ausschließen, sie hat zumindest die Haare auch geröntgt und konnte mir das auf dem Monitor demonstrieren, wie dicht die Haare doch seien. Sie konnte aber auch feststellen, dass die Haare an der Front dünner werden. Habe auch leider keinen Bluttest gemacht, was ich gerade bereue.

Die Dermatologin hingegen hat nur kurz durch meine Haare gestreift, mehr nicht. Hatte eigentlich vor einen Trichoscan durchzuführen.

Subject: Aw: Ist das schon Haarausfall? Stirnansatz 23m

Posted by [Sinner85](#) on Fri, 24 Aug 2018 11:59:09 GMT

[View Forum Message](#) <> [Reply to Message](#)

Life94 schrieb am Fri, 24 August 2018 13:46 Auf den Bildern sieht man die miniaturisierte Haare an der Schläfe bzw. die Verdünnung. Also zumindest dachte ich das, ich habe zugegeben nicht viel Ahnung von der Materie. Bin jetzt auch verunsichert, was jetzt ist. Eine Spezialistin für Haare konnte AGA zu 90% ausschließen, sie hat zumindest die Haare auch geröntgt und konnte mir das auf dem Monitor demonstrieren, wie dicht die Haare doch seien. Sie konnte aber auch feststellen, dass die Haare an der Front dünner werden. Habe auch leider keinen Bluttest gemacht, was ich gerade bereue.

Die Dermatologin hingegen hat nur kurz durch meine Haare gestreift, mehr nicht. Hatte eigentlich vor einen Trichoscan durchzuführen.

Also der Dermatologin gehört sofort der Dr. Titel entzogen! Aber leider sind ja solche "Ärzte" nichts neues mehr.

Wenn sich meine Freundin die Haare so zurück streicht siehts ähnlich aus. Jeder hat an der Haarlinie vorne paar feinere Haare! Habe mich deshalb auch lange verrückt gemacht.

Kann auch sein das es wirklich Vorstufen von Geheimratsecken sind was mit zunehmendem Alter beim Mann "normal" ist. Stichwort Major Hairline!!

Aber Am Oberkopf kann ich nichts auffälliges erkennen.

Also Fin würde ich bei dem Status nicht nehmen. Aber vielleicht hat jemand anderer eine andere Meinung hier dazu ?

LG

Subject: Aw: Ist das schon Haarausfall? Stirnansatz 23m

Posted by [Life94](#) on Fri, 24 Aug 2018 12:03:46 GMT

[View Forum Message](#) <> [Reply to Message](#)

Ich habe am Oktober noch einen Termin bei einer anderer Dermatologin. Solange sich der Status nicht verschlechtert, werde ich FIN nicht nehmen. Ich muss zudem noch zeitnah einen Bluttest machen, damit ich zumindest weiß, dass ich andere Faktoren ausschließen kann. Mir gehts nur um AGA Ja oder Nein.

Subject: Aw: Ist das schon Haarausfall? Stirnansatz 23m

Posted by [Sinner85](#) on Fri, 24 Aug 2018 12:21:25 GMT

[View Forum Message](#) <> [Reply to Message](#)

Life94 schrieb am Fri, 24 August 2018 14:03Ich habe am Oktober noch einen Termin bei einer anderer Dermatologin. Solange sich der Status nicht verschlechtert, werde ich FIN nicht nehmen. Ich muss zudem noch zeitnah einen Bluttest machen, damit ich zumindest weiß, dass ich andere Faktoren ausschließen kann. Mir gehts nur um AGA Ja oder Nein. Wenn ich mich festlegen müsste , würde ich sagen keine AGA nur mature hairline.

LG

Subject: Aw: Ist das schon Haarausfall? Stirnansatz 23m

Posted by [Life94](#) on Sun, 26 Aug 2018 11:01:06 GMT

[View Forum Message](#) <> [Reply to Message](#)

Werde wohl Fin nehmen für drei Monate. Werde das dann im Zusammenspiel mit Minox nutzen, ist KET dann auch "Pflicht"?. Wenn ich Minox nur an blanken Stellen schmieren würde, erhalte ich trotzdem dann das Shedding komplett am Kopf?

Subject: Aw: Ist das schon Haarausfall? Stirnansatz 23m

Posted by [PaulBerg](#) on Sun, 26 Aug 2018 11:30:18 GMT

[View Forum Message](#) <> [Reply to Message](#)

Bei dir ist überhaupt nichts "Pflicht". Du hast keine AGA.

Diese miniatisierten Haaren in den "Ecken" haben sogar sehr viele Frauen! Und zwar oft deutlich ausgeprägter als du. Musst mal drauf achten wenn sie einen Zopf tragen.

Was erhoffst du dir durch die 3 monatige Fineinnahme? Es wird nicht besser werden. Schlechter auch nicht, aber das wird nicht am Fin liegen.

Beobachte doch einfach weiter ;) ! Mach alle 3 Monate Bilder und schau ob du einen unterschied

feststellst. Bis du keinen wesentlichen Unterschied feststellen kannst, würde ich auch nichts tun.

Subject: Aw: Ist das schon Haarausfall? Stirnansatz 23m

Posted by [Life94](#) on Tue, 28 Aug 2018 18:54:21 GMT

[View Forum Message](#) <> [Reply to Message](#)

Also im Grunde bin ich mir ziemlich sicher, dass sich was verändert hatte in den letzten Monaten. So sicher kann man sich ja leider nie sein, aber durch die Diagnose der Hautärztin- so fragwürdig die Untersuchung auch war, bin ich ja ziemlich verunsichert.

Ich habe daher beschlossen erstmal Fin zu nehmen. Aber auch nur Fin und einige Nahrungsergänzungsmittel (Biotin, Omega 3). Ferner betreibe ich ja intensives Krafttraining und hatte auch den Eindruck, dass gerade seit der intensiven Trainingszeit sich mein Haarstatus schleichend veränderte. Davon ausgehend, dass ich AGA habe, wäre das sogar erklärbar, da ja mehr DHT produziert wird. Natürlich alles theoretische Gedankenspielerei, aber nicht komplett abwegig.

Falls ich während der Fin Einnahme trotzdem Verschlechterungen bemerke, würde ich wohl Minox mitnehmen (bringt das an den GHEs überhaupt was?).

Muss aber auch sagen, dass ich schon aufgrund meiner Körpergröße (159/160) ein angeschlagenes Selbstbewusstsein habe und daher sehr empfindlich und möglicherweise auch zu voreilig handele. Mit der angemessenen Körpergröße würde ich jede Glatze unterschreiben, aber nicht mit meiner.

In diesem Sinne, bedanke ich mich für jeden einzelnen Beitrag! Ich werde den Thread so aktuell wie möglich halten und immer bei "Veränderungen" updaten.

Subject: Aw: Ist das schon Haarausfall? Stirnansatz 23m

Posted by [PaulBerg](#) on Tue, 28 Aug 2018 18:58:11 GMT

[View Forum Message](#) <> [Reply to Message](#)

Auch wenn ich davon nichts halte, musst du das für dich natürlich entscheiden.

"nur" fin hört sich aber so harmlos an. Fin sollte schon der letzte Schritt sein (mal abgesehen von dut)

Bei mir wirkt minox auch an der front bzw GHE

Subject: Aw: Ist das schon Haarausfall? Stirnansatz 23m

Posted by [Life94](#) on Sun, 16 Sep 2018 07:03:34 GMT

[View Forum Message](#) <> [Reply to Message](#)

Update:

Hast vollkommen recht. Habe schon nach drei Wochen Probleme bezüglich der Libido (seit 3 Tagen) bekommen. Werde es jetzt absetzen und auf eine weitere (negative) Veränderung des Haaransatzes abwarten und dann entscheiden, wie ich vorgehen möchte. Minox kommt allgemein nicht wirklich in Frage, aufgrund des potenziellen Risikos der Faltenbildung. Hätte nicht erwartet, dass ich nach drei Wochen erste NWs bekomme von Fin. Ist auch keine Einbildung, auch das Sperma ist extrem dünnflüssig.

Subject: Aw: Ist das schon Haarausfall? Stirnansatz 23m

Posted by [Life94](#) on Fri, 26 Apr 2019 07:04:48 GMT

[View Forum Message](#) <> [Reply to Message](#)

File Attachments

1) [Screenshot_20190426-081333\[1\].jpg](#), downloaded 351 times



Subject: Aw: Ist das schon Haarausfall? Stirnansatz 23m
Posted by [Life94](#) on Fri, 26 Apr 2019 07:08:26 GMT
[View Forum Message](#) <> [Reply to Message](#)

File Attachments

1) [Scre2enshot_20190426-090102\[1\].jpg](#), downloaded 344 times



Subject: Aw: Ist das schon Haarausfall? Stirnansatz 23m

Posted by [Life94](#) on Fri, 26 Apr 2019 07:09:13 GMT

[View Forum Message](#) <> [Reply to Message](#)

File Attachments

1) [Scre3enshot_20190426-090157\[1\].jpg](#), downloaded 351 times



Subject: Aw: Ist das schon Haarausfall? Stirnansatz 23m

Posted by [Life94](#) on Fri, 26 Apr 2019 07:16:51 GMT

[View Forum Message](#) <> [Reply to Message](#)

So mal ein Update. Meine GHEs prägen sich definitiv weiter aus, es ist kein Empfinden mehr. Ich würde sagen, dass ich schleichendes AGA habe? Wobei ich kein Bluttest gemacht habe und nicht weiß, ob auch andere Faktoren eine Rolle spielen, denn ich leide auch unter einer schlechten Haut momentan, obwohl ich noch nie Haut Probleme hatte.

Ich nutze momentan Nichts gegen AGA (Minox fördert Falten, Finasterid einmal probiert-> nie wieder). Ich werde das weiter beobachten, was könnte man denn machen mit möglichst "naturellen" Methoden? Bei Ket Shampoo höre ich manchmal, dass davon auch die Haare ausgefallen sind.

Auffallend ist, dass meine Haare nirgends wo ausfallen (Kissen, Badezimmer...) oder AGA kann sogar so schleichend sein, dass man es nicht bemerkt.

Subject: Aw: Ist das schon Haarausfall? Stirnansatz 23m

Posted by [Ka\\$h](#) on Fri, 26 Apr 2019 08:29:46 GMT

[View Forum Message](#) <> [Reply to Message](#)

das ist bei mir auch so seit 10 Jahren.. und ich hab mich am Anfang genauso bekloppt gemacht wie du! Hab auch Fin probiert - ohne Erfolg, dafür mit dauerhaften Nebenwirkungen!

Nimm die Ket-Alkohol Mischung aus der Selbsthilfe.. damit sollte dir geholfen sein. Ich nehme Ket seit ca. 10 Jahren 2-3 Mal die Woche. Mittlerweile mit Alk (Seborin) und denke das es den Prozess zumindest signifikant verlangsamt

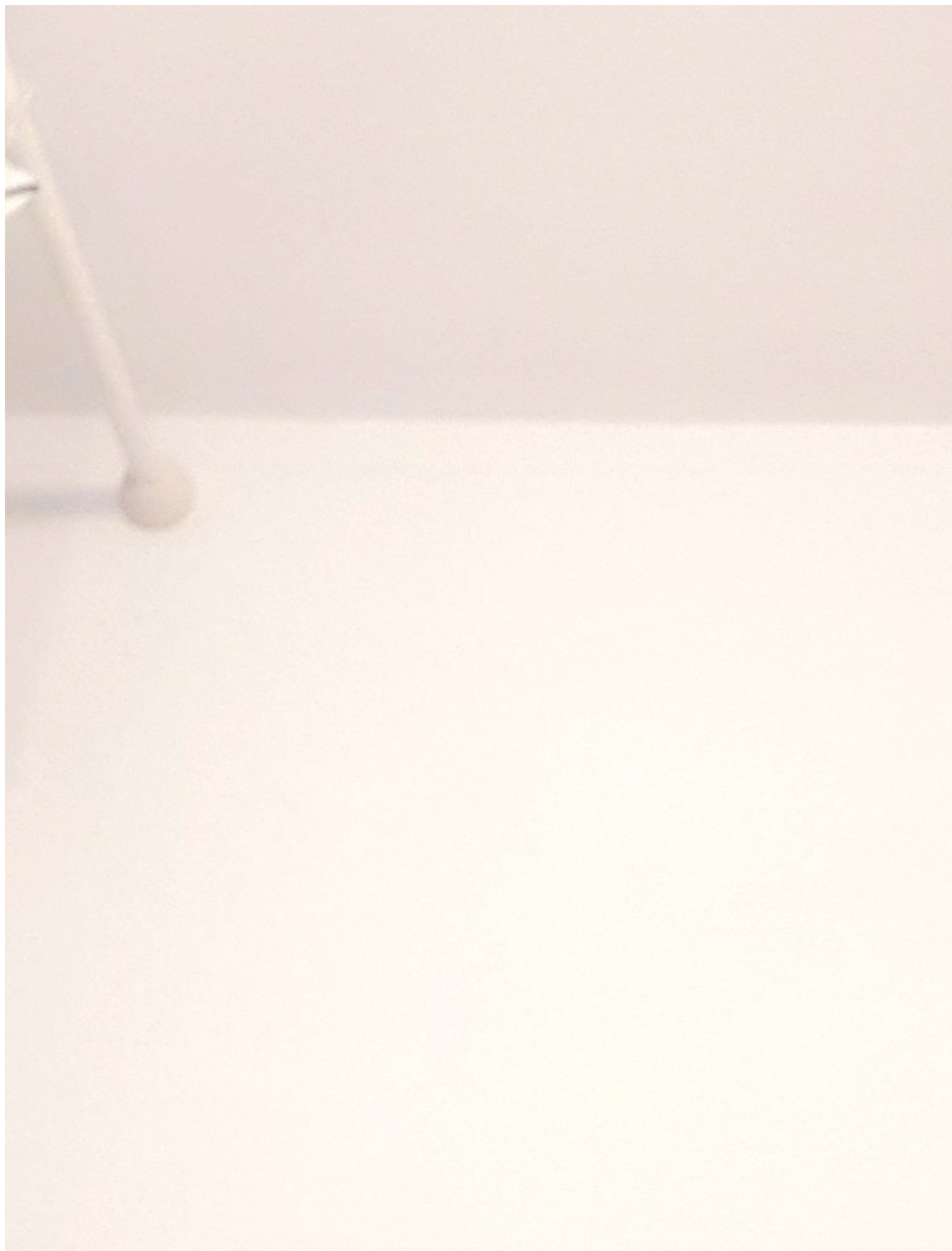
Subject: Aw: Ist das schon Haarausfall? Stirnansatz 23m

Posted by [Life94](#) on Thu, 10 Oct 2019 10:16:15 GMT

[View Forum Message](#) <> [Reply to Message](#)

File Attachments

1) [Snapchat-1327189999.jpg](#), downloaded 606 times



Subject: Aw: Ist das schon Haarausfall? Stirnansatz 23m
Posted by [Life94](#) on Thu, 10 Oct 2019 10:16:56 GMT
[View Forum Message](#) <> [Reply to Message](#)

File Attachments

1) [Snapchat-1408510354.jpg](#), downloaded 592 times

Subject: Aw: Ist das schon Haarausfall? Stirnansatz 23m

Posted by [Life94](#) on Thu, 10 Oct 2019 10:20:07 GMT

[View Forum Message](#) <> [Reply to Message](#)

Der aktuelle Zustand. Kann man nun sagen, dass es definitiv AGA ist? Nochmal, in meiner Familie hat niemand AGA- auch von mütterlicherseits. Ärzte widersprechen sich, ein Arzt sagt 90% kein AGA, eine andere gibt mir sofort FIN nach oberflächlicher Untersuchung (laut ihr eine schleichende AGA).

Mal RU + Ket ausprobieren? Auf Minox und FIN würde ich eher verzichten (Fin = keine Libido)

Subject: Aw: Ist das schon Haarausfall? Stirnansatz 23m

Posted by [Sinner85](#) on Thu, 10 Oct 2019 10:46:01 GMT

[View Forum Message](#) <> [Reply to Message](#)

Life94 schrieb am Thu, 10 October 2019 12:20Der aktuelle Zustand. Kann man nun sagen, dass es definitiv AGA ist? Nochmal, in meiner Familie hat niemand AGA- auch von mütterlicherseits. Ärzte widersprechen sich, ein Arzt sagt 90% kein AGA, eine andere gibt mir sofort FIN nach oberflächlicher Untersuchung (laut ihr eine schleichende AGA).

Mal RU + Ket ausprobieren? Auf Minox und FIN würde ich eher verzichten (Fin = keine Libido)

Ich gehe jetzt nur von mir aus. Für mich ist das bei dem Licht und der Haarlänge keine AGA.

Wenn dann wärs sowieso nach Ludwig, aber wie gesagt ich finde nicht. Gibt zik Leute die von Haus aus dünneres Haar haben und wenn die die dann bei der Länge auf die Seite tun, sieht das halt nun mal so aus unter bestimmten Lichtverhältnissen.

LG

Subject: Aw: Ist das schon Haarausfall? Stirnansatz 23m

Posted by [Raffy83](#) on Fri, 11 Oct 2019 09:17:09 GMT

[View Forum Message](#) <> [Reply to Message](#)

schaut alles gut aus :nod: . Aber dennoch würde ich es immer mal beobachten, dass es garnicht zum Haarausfall kommt.

Viele Grüße
