

---

Subject: ist das AGA??

Posted by [dedekiki](#) on Fri, 26 Jan 2018 10:41:18 GMT

[View Forum Message](#) <> [Reply to Message](#)

---

?

<https://www2.pic-upload.de/img/34728531/712BC707-D89C-4055-B73F-B311FFA424AE.jpg>

---

---

Subject: Aw: ist das AGA??

Posted by [pilos](#) on Fri, 26 Jan 2018 10:46:19 GMT

[View Forum Message](#) <> [Reply to Message](#)

---

zumindest haarausfall

---

Subject: Aw: ist das AGA??

Posted by [dedekiki](#) on Fri, 26 Jan 2018 11:13:47 GMT

[View Forum Message](#) <> [Reply to Message](#)

---

Das sehe ich auch, aber sieht gaanz komisch aus ....

---

---

Subject: Aw: ist das AGA??

Posted by [Damn123](#) on Fri, 26 Jan 2018 12:27:54 GMT

[View Forum Message](#) <> [Reply to Message](#)

---

Mach mal Bilder von hinten und vorne . Seiten würden mich bei dir auch interessieren. Versuch mal ein Bild von den Seiten zu machen mit aufgestellten haaren

---

---

Subject: Aw: ist das AGA??

Posted by [Sinner85](#) on Fri, 26 Jan 2018 12:46:44 GMT

[View Forum Message](#) <> [Reply to Message](#)

---

Also nach AGA sieht das wirklich nicht aus.  
eher eine Mangelerscheinung?

Eisenmangel vielleicht?

Hast du schonmal ein Blutbild machen lassen?

LG

---

---

Subject: Aw: ist das AGA??

Posted by [dedekiki](#) on Fri, 26 Jan 2018 12:53:01 GMT

[View Forum Message](#) <> [Reply to Message](#)

---

Vitamine top Werte. Ernähre mich auch mehr oder weniger gut, Vitaminpräparate etc..

Hab wahrscheinlich eine kleine Schilddrüsenunterfunktion, die ist seit ca. 1 1/2 Jahren unbehandelt. D.h. kein Thyroxin o.ä.

---

---

Subject: Aw: ist das AGA??

Posted by [xWannes](#) on Fri, 26 Jan 2018 12:53:18 GMT

[View Forum Message](#) <> [Reply to Message](#)

---

Du solltest zu einem erfahrenen Hautarzt gehen und diverse haarwuchsspezifische Werte prüfen lassen. Kann ja auch sein, dass es beginnende AGA und zusätzlich noch etwas anderes ist. Geh zum Arzt, dann hast du Gewissheit.

---

---

Subject: Aw: ist das AGA??

Posted by [pilos](#) on Fri, 26 Jan 2018 12:58:48 GMT

[View Forum Message](#) <> [Reply to Message](#)

---

xWannes schrieb am Fri, 26 January 2018 14:53 Du solltest zu einem erfahrenen Hautarzt gehen und diverse haarwuchsspezifische Werte prüfen lassen. Kann ja auch sein, dass es beginnende AGA und zusätzlich noch etwas anderes ist. Geh zum Arzt, dann hast du Gewissheit.

der azt kann nix wirklich prüfen

---

---

Subject: Aw: ist das AGA??

Posted by [pilos](#) on Fri, 26 Jan 2018 12:59:15 GMT

[View Forum Message](#) <> [Reply to Message](#)

---

dedekiki schrieb am Fri, 26 January 2018 14:53 Hab wahrscheinlich eine kleine Schilddrüsenunterfunktion, die ist seit ca. 1 1/2 Jahren unbehandelt. D.h. kein Thyroxin o.ä.

wie klein

---

---

Subject: Aw: ist das AGA??

Posted by [dedekiki](#) on Fri, 26 Jan 2018 13:14:32 GMT

[View Forum Message](#) <> [Reply to Message](#)

---

TSH WERT basal : 4,40 aktuell und vor 1 Jahr war er mal bei 5,25. Normwerte sind 0,27 - 4,20.

---

Subject: Aw: ist das AGA??

Posted by [Haare320](#) on Fri, 26 Jan 2018 13:49:44 GMT

[View Forum Message](#) <> [Reply to Message](#)

---

Also bei mir sieht es auf dem Oberkopf ähnlich aus, wenn ich durch die Haare wühle und so mehr Kopfhaut durchschimmert. Scheint eine diffuse Ausdünnung zu sein. Bei mir sind auch noch die Seiten und hinten gleichmäßig ausgedünnt (bei mir an der Stirn auch sichtbar). Das kam alles plötzlich und da ich die Haare länger trage, ist es auch vor allem Außenstehenden kaum aufgefallen (außer mir).

Ebenso wie bei dir wurde bei mir eine leichte Schilddrüsenunterfunktion festgestellt. Ich nehme seit fast 2 Monaten L-Thyroxin. Der Haarausfall hat beim Duschen nach 3 Wochen so gut wie komplett aufgehört (es fallen wenn dann nur paar dünnere Haare aus).

Wenn es sich durch das Thyroxin nicht bessert bzw. sogar schlechter wird, dann wird es wohl beginnende AGA sein oder zumindest getriggert. Anders könnte ich es mir nicht erklären.

---

Subject: Aw: ist das AGA??

Posted by [pilos](#) on Fri, 26 Jan 2018 14:01:35 GMT

[View Forum Message](#) <> [Reply to Message](#)

---

dedekiki schrieb am Fri, 26 January 2018 15:14 TSH WERT basal : 4,40 aktuell und vor 1 Jahr war er mal bei 5,25. Normwerte sind 0,27 - 4,20.

bist absolut in unterfunktion

völlig veralteter wert

der max wert darf nicht mehr als 2,5 betragen

eher kleiner als 2

sofort behandeln

---

Subject: Aw: ist das AGA??

Posted by [dedekiki](#) on Fri, 26 Jan 2018 14:12:53 GMT

[View Forum Message](#) <> [Reply to Message](#)

---

pilos schrieb am Fri, 26 January 2018 15:01dedekiki schrieb am Fri, 26 January 2018 15:14TSH WERT basal : 4,40 aktuell und vor 1 Jahr war er mal bei 5,25. Normwerte sind 0,27 - 4,20.

bist absolut in unterfunktion

völlig veralteter wert

der max wert darf nicht mehr als 2,5 betragen

eher kleiner als 2

sofort behandeln

Meinst du das ernst?

Mir ging es in letzter Zeit nicht so gut, da war mein Schilddrüsenhormon bei 4 ca. und ich wurde zum psychologen geschickt, als ich auf die Schilddrüse angesprochen habe hiess es ne das ist im Normbereich gehen sie zum Psychologen. Jetzt bei 4,40..... komische sache.

---

---

Subject: Aw: ist das AGA??

Posted by [Haare320](#) on Fri, 26 Jan 2018 14:13:48 GMT

[View Forum Message](#) <> [Reply to Message](#)

---

Mein TSH Wert lag am Anfang auch bei 4,8. Ich würde noch T3 und T4, Antikörper bestimmen lassen und gegebenenfalls eine Sonographie machen.

Hab mit L-Thyroxin 50 angefangen...die genauen Details hinsichtlich Dosis etc. kriegt man ja dann vom zuständigen Arzt gesagt...auf jeden Fall nachhaken und auf die weiteren Werte und Behandlung der Schilddrüsenunterfunktion bestehen

Dann heißt es Geduld haben und abwarten, wie es sich in den nächsten Monaten entwickelt

---

---

Subject: Aw: ist das AGA??

Posted by [pilos](#) on Fri, 26 Jan 2018 14:34:11 GMT

[View Forum Message](#) <> [Reply to Message](#)

---

dedekiki schrieb am Fri, 26 January 2018 16:12pilos schrieb am Fri, 26 January 2018 15:01dedekiki schrieb am Fri, 26 January 2018 15:14TSH WERT basal : 4,40 aktuell und vor 1 Jahr war er mal bei 5,25. Normwerte sind 0,27 - 4,20.

bist absolut in unterfunktion

völlig veralteter wert

der max wert darf nicht mehr als 2,5 betragen

eher kleiner als 2

sofort behandeln

Meinst du das ernst?

Mir ging es in letzter Zeit nicht so gut, da war mein Schilddrüsenhormon bei 4 ca. und ich wurde zum psychologen geschickt, als ich auf die Schilddrüse angesprochen habe hiess es ne das ist im Normbereich gehen sie zum Psychologen. Jetzt bei 4,40..... komische sache.

geh zum nuklearmediziner

dein arzt hat keine ahnung

---

Subject: Aw: ist das AGA??

Posted by [dedekiki](#) on Fri, 26 Jan 2018 14:47:01 GMT

[View Forum Message](#) <> [Reply to Message](#)

---

pilos schrieb am Fri, 26 January 2018 15:34dedekiki schrieb am Fri, 26 January 2018 16:12pilos schrieb am Fri, 26 January 2018 15:01dedekiki schrieb am Fri, 26 January 2018 15:14TSH WERT basal : 4,40 aktuell und vor 1 Jahr war er mal bei 5,25. Normwerte sind 0,27 - 4,20.

bist absolut in unterfunktion

völlig veralteter wert

der max wert darf nicht mehr als 2,5 betragen

eher kleiner als 2

sofort behandeln

Meinst du das ernst?

Mir ging es in letzter Zeit nicht so gut, da war mein Schilddrüsenhormon bei 4 ca. und ich wurde zum psychologen geschickt, als ich auf die Schilddrüse angesprochen habe hiess es ne das ist im Normbereich gehen sie zum Psychologen. Jetzt bei 4,40..... komische sache.

geh zum nuklearmediziner

dein arzt hat keine ahnung

Danke pilos! Werde ich machen!

---

---

Subject: Aw: ist das AGA??

Posted by [Blackster](#) on Fri, 26 Jan 2018 18:09:25 GMT

[View Forum Message](#) <> [Reply to Message](#)

---

Selbst wenn man wieder richtig eingestellt ist, ändert sich am Haarzustand gar nichts (bzw AGA geht munter weiter).

Da würde ich mir also keine Hoffnungen machen.

---

---

Subject: Aw: ist das AGA??

Posted by [pilos](#) on Fri, 26 Jan 2018 19:05:15 GMT

[View Forum Message](#) <> [Reply to Message](#)

---

Blackster schrieb am Fri, 26 January 2018 20:09Selbst wenn man wieder richtig eingestellt ist, ändert sich am Haarzustand gar nichts (bzw AGA geht munter weiter).

Da würde ich mir also keine Hoffnungen machen.

also du weißt bereits dass es aga ist...

---

---

Subject: Aw: ist das AGA??

Posted by [dedekiki](#) on Sun, 28 Jan 2018 23:48:13 GMT

[View Forum Message](#) <> [Reply to Message](#)

---

Hier noch ein Bild, wenn haare ganz feucht sind.

File Attachments

1) [IMG\\_5936.jpg](#), downloaded 403 times

---



Subject: Aw: ist das AGA??  
Posted by [Nemesis](#) on Sun, 28 Jan 2018 23:56:23 GMT  
[View Forum Message](#) <> [Reply to Message](#)

---

Würde sagen klassische AGA nach Ludwig.

---

---

Subject: Aw: ist das AGA??  
Posted by [Nomadd](#) on Mon, 29 Jan 2018 00:00:41 GMT  
[View Forum Message](#) <> [Reply to Message](#)

---

pilos schrieb am Fri, 26 January 2018 15:01dedekiki schrieb am Fri, 26 January 2018 15:14TSH  
WERT basal : 4,40 aktuell und vor 1 Jahr war er mal bei 5,25. Normwerte sind 0,27 - 4,20.

bist absolut in unterfunktion

völlig veralteter wert

der max wert darf nicht mehr als 2,5 betragen

eher kleiner als 2

sofort behandeln

Naja, bei einem TSH von ~4 dürften sich die freien Werte nur marginal ändern. Ich hatte schon mal 8 und trotzdem keinen Haarausfall.

Außerdem schwankt der TSH ganz gerne mal. Es gibt Studien, wonach der TSH bei chronischem Stress leicht erhöht ist.

---

---

Subject: Aw: ist das AGA??  
Posted by [Nomadd](#) on Mon, 29 Jan 2018 00:01:48 GMT  
[View Forum Message](#) <> [Reply to Message](#)

---

Nemesis schrieb am Mon, 29 January 2018 00:56Würde sagen klassische AGA nach Ludwig.

Jo, eher diffuses Ausfallmuster. Kommt vor... war bei mir auch so.

---

---

Subject: Aw: ist das AGA??  
Posted by [dedekiki](#) on Mon, 29 Jan 2018 00:59:55 GMT  
[View Forum Message](#) <> [Reply to Message](#)

---

Wie kann ich dagegensteuern ausser Fin..... Bin erst 20....

---

Subject: Aw: ist das AGA??

Posted by [Nemesis](#) on Mon, 29 Jan 2018 01:19:37 GMT

[View Forum Message](#) <> [Reply to Message](#)

---

Ohne Fin schwierig. Minox, Ru und Ket geben die mit Glück noch ein paar Jahre.

---

Subject: Aw: ist das AGA??

Posted by [diabolic](#) on Mon, 29 Jan 2018 01:25:57 GMT

[View Forum Message](#) <> [Reply to Message](#)

---

Informier dich mal über Jod (Lugolische Lösung). Soll bei Unterfunktion helfen.

---

Subject: Aw: ist das AGA??

Posted by [dedekiki](#) on Mon, 29 Jan 2018 01:42:32 GMT

[View Forum Message](#) <> [Reply to Message](#)

---

Nehme aktuell schon L Thyroxin.

---

Subject: Aw: ist das AGA??

Posted by [pilos](#) on Mon, 29 Jan 2018 07:31:15 GMT

[View Forum Message](#) <> [Reply to Message](#)

---

Nomadd schrieb am Mon, 29 January 2018 02:00pilos schrieb am Fri, 26 January 2018 15:01dedekiki schrieb am Fri, 26 January 2018 15:14TSH WERT basal : 4,40 aktuell und vor 1 Jahr war er mal bei 5,25. Normwerte sind 0,27 - 4,20.

bist absolut in unterfunktion

völlig veralteter wert

der max wert darf nicht mehr als 2,5 betragen

eher kleiner als 2

sofort behandeln

Naja, bei einem TSH von ~4 dürften sich die freien Werte nur marginal ändern. Ich hatte schon mal 8 und trotzdem keinen Haarausfall.

Außerdem schwankt der TSH ganz gerne mal. Es gibt Studien, wonach der TSH bei chronischem Stress leicht erhöht ist.

die sache ist bisschen komplizierter als nur die blanken zahlen

---

Subject: Aw: ist das AGA??

Posted by [Sinner85](#) on Mon, 29 Jan 2018 08:08:29 GMT

[View Forum Message](#) <> [Reply to Message](#)

---

das ist nie AGA!

So diffus und unkontrolliert wie das aussieht....

Gut vielleicht etwas AGA mit einem anderen Grund.

Aber könnte nie zu 100% behaupten das es AGA ist.

Wie sieht es sonst auch mit Haarausfall in deiner Familie?

LG

---

---

Subject: Aw: ist das AGA??

Posted by [dedekiki](#) on Mon, 29 Jan 2018 11:30:59 GMT

[View Forum Message](#) <> [Reply to Message](#)

---

[https://www2.pic-upload.de/img/34748121/IMG\\_59502.jpg](https://www2.pic-upload.de/img/34748121/IMG_59502.jpg)

Das wäre mein Hinterkopf. Haare sonst Dicht hinten, jedoch bildet sich da auch eine komische lichte Stelle.... versteh ich nicht. Ist auch ziemlich weit unten...

---

---

Subject: Aw: ist das AGA??

Posted by [dedekiki](#) on Mon, 29 Jan 2018 19:36:26 GMT

[View Forum Message](#) <> [Reply to Message](#)

---

Jemand ne Idee

---

---

Subject: Aw: ist das AGA??

Posted by [JoBr](#) on Mon, 29 Jan 2018 19:39:07 GMT

[View Forum Message](#) <> [Reply to Message](#)

---

Idee nicht wirklich, würde noch am ehesten auf Stressbedingt tippen. AGA ist das imho nicht.

---

---

Subject: Aw: ist das AGA??

---

Posted by [dedekiki](#) on Mon, 29 Jan 2018 20:17:07 GMT

[View Forum Message](#) <> [Reply to Message](#)

---

JoBr schrieb am Mon, 29 January 2018 20:39Idee nicht wirklich, würde noch am ehesten auf Stressbedingt tippen. AGA ist das imho nicht.

Ich dachte der Hinterkopf dünnt nach dem Norwood Schema aus aber das ist doch ganz anders, oben ist doch alles dicht..... das sieht so komisch aus. und Sorry aber was heisst imho?

---

---

Subject: Aw: ist das AGA??

Posted by [Nomadd](#) on Mon, 29 Jan 2018 20:22:51 GMT

[View Forum Message](#) <> [Reply to Message](#)

---

dedekiki schrieb am Mon, 29 January 2018 21:17JoBr schrieb am Mon, 29 January 2018 20:39Idee nicht wirklich, würde noch am ehesten auf Stressbedingt tippen. AGA ist das imho nicht.

Ich dachte der Hinterkopf dünnt nach dem Norwood Schema aus aber das ist doch ganz anders, oben ist doch alles dicht..... das sieht so komisch aus. und Sorry aber was heisst imho?  
imho = in my humble opinion

Sieht aber in der Tat komisch aus...

---

---

Subject: Aw: ist das AGA??

Posted by [dedekiki](#) on Tue, 30 Jan 2018 21:45:14 GMT

[View Forum Message](#) <> [Reply to Message](#)

---

Kleines Update:

Schaut euch das neue Bild an, AGA oder nicht? )

Das was mir Sorgen und Gedanken macht, das oben an der Tonsur alles relativ dicht ist aber dann unten ein größere Kreis undicht ist, ich verstehe das nicht....

---

---

Subject: Aw: ist das AGA??

Posted by [xyz21](#) on Tue, 30 Jan 2018 23:59:34 GMT

[View Forum Message](#) <> [Reply to Message](#)

---

Kommt vor. Bei mir sind die haare auch diffus ausgefallen. Sogar Seiten und hinten am nacken relativ stark. Manche trifft es eben "anders"

---

Ist dennoch AGA mMn. Aber lieber nochmal alles durch checken was nötig ist

---

---

Subject: Aw: ist das AGA??

Posted by [Shibalnu](#) on Wed, 31 Jan 2018 07:07:16 GMT

[View Forum Message](#) <> [Reply to Message](#)

---

dedekiki schrieb am Tue, 30 January 2018 22:45

Schaut euch das neue Bild an, AGA oder nicht? )

Da ist nichts.

---

---

Subject: Aw: ist das AGA??

Posted by [Nemesis](#) on Wed, 31 Jan 2018 11:49:19 GMT

[View Forum Message](#) <> [Reply to Message](#)

---

Am Hinterkopf ist nichts, die Haare stehen halt ab und daher sieht es so aus. Auf dem Oberkopf wird es AGA sein.

---

---

Subject: Aw: ist das AGA??

Posted by [Piwie](#) on Wed, 31 Jan 2018 17:12:39 GMT

[View Forum Message](#) <> [Reply to Message](#)

---

Habe schon Bilder von meinem Oberkopf geschossen, die ähnlich aussehen, vor 5 Jahren genauso wie heute. Ist gleich geblieben und der Arzt meinte hinten sei keine Aga zu erkennen.

Ich habe die Haare auch immer leicht nach oben stehen, das kann bei Fotos mit hellem Licht schon manchmal fies aussehen. Kämme die Haare mal glatt nach vorne bei Tageslicht und schaue ob die Lücken optisch geschlossen sind.

Lass erstmal deine anderen Werte checken und analysiere genau ob sich ein Haarausfallmuster abzeichnet, bevor du dir gleich mit 20 die Medis reinpfeifst. Ein Muster nach dem Ludwigschema ist natürlich nicht so leicht zu erkennen, jedoch kann man bei dieser Form des anlagebedingten Haarausfalls bestimmt große Rückschlüsse aus dem Familienstammbaum ziehen.

---

---

Subject: Aw: ist das AGA??

Posted by [dedekiki](#) on Thu, 01 Feb 2018 00:56:26 GMT

[View Forum Message](#) <> [Reply to Message](#)

---

Einmal ein Foto von leicht befeuchteten Haaren, glatt nach vorne gekämmt.

Mit freundlichen Grüßen

---

---

Subject: Aw: ist das AGA??

Posted by [Sinner85](#) on Thu, 01 Feb 2018 06:11:56 GMT

[View Forum Message](#) <> [Reply to Message](#)

---

die "Löcher" schimmern immer noch durch.

Aber es ist halt kein typisches AGA Muster.

Vorallem bist du ja erst 20ig?

würde echt nochmal alles checken lassen und vorbeugend KEt shampoo verwenden.

Aber halte uns bitte über längeren Zeitraum am laufenden. Würde mich wirklich interessieren wie sich das entwickelt.

LG

---

---

Subject: Aw: ist das AGA??

Posted by [dedekiki](#) on Thu, 01 Feb 2018 14:41:21 GMT

[View Forum Message](#) <> [Reply to Message](#)

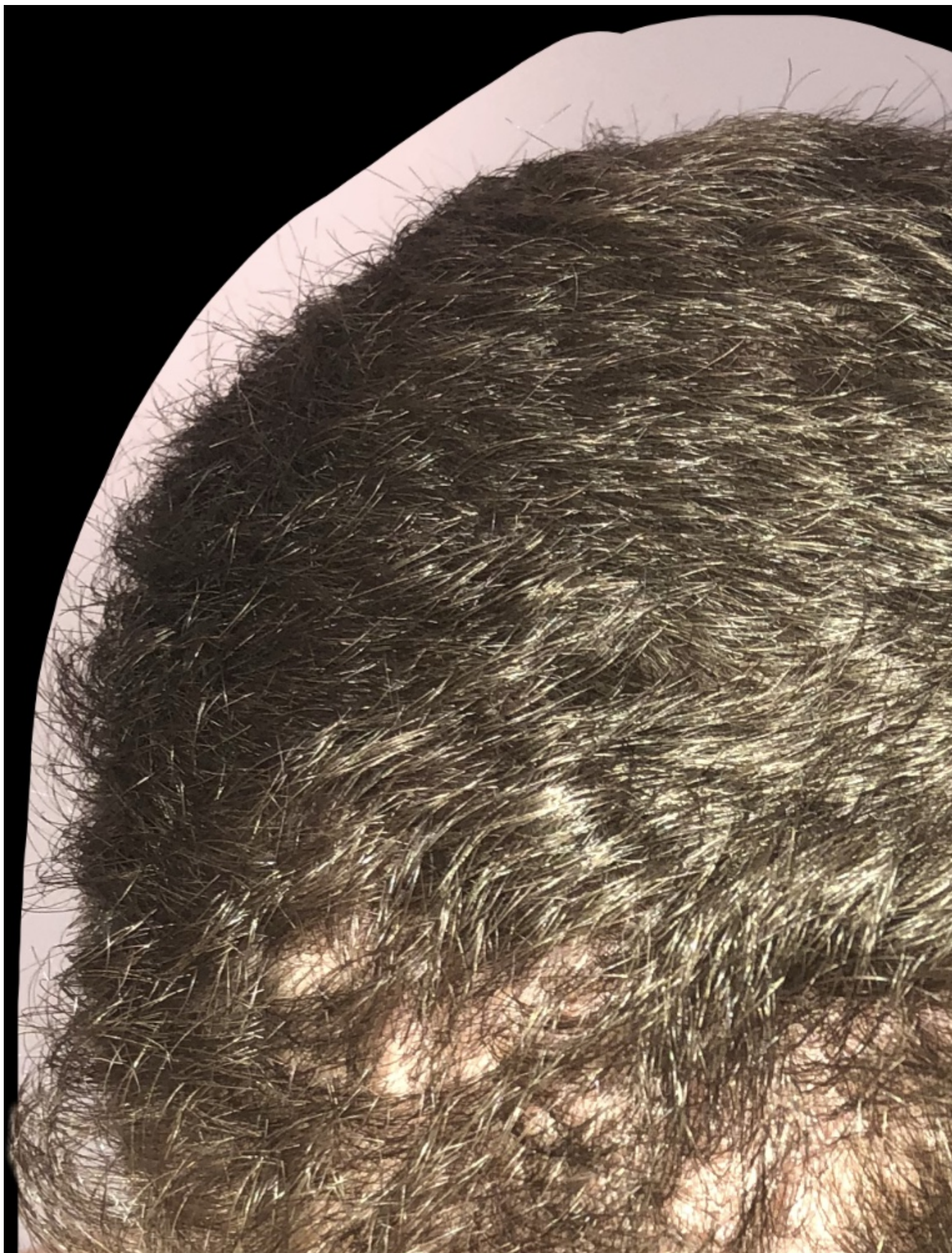
---

nach dem fönen ...

#### File Attachments

1) [DFB0435A-8D51-47D2-9E63-11B427488075.jpeg](#), downloaded 228 times

---



Subject: Aw: ist das AGA??

Posted by [xWannes](#) on Thu, 01 Feb 2018 14:46:51 GMT

[View Forum Message](#) <> [Reply to Message](#)

---

Junge, dass da was nicht passt ist offensichtlich. Betrifft aber hauptsächlich die Front. Hatte schon überlegt, ob das evtl. noch irgendwie mit einer großen Zahl an Haarwirbeln zusammenhängen könnte, aber dieses Foto zeigt besonders gut, wie scheckig das Haarausfallmuster ist. Versuch's vielleicht echt mal beim Nuklearmediziner wie zuvor angeraten.

---

---

Subject: Aw: ist das AGA??

Posted by [xyz21](#) on Thu, 01 Feb 2018 18:59:52 GMT

[View Forum Message](#) <> [Reply to Message](#)

---

Sieht von oben nach DUPA aus (Diffuse unpatterned alopecia).

Muss aber nicht sein

---

---

Subject: Aw: ist das AGA??

Posted by [Nemesis](#) on Thu, 01 Feb 2018 19:27:18 GMT

[View Forum Message](#) <> [Reply to Message](#)

---

Fin, Minox, Ket, evtl. RU. Alles andere ist verschwendete Zeit. Es wird AGA sein. Das Muster ist nun auch nicht so untypisch.

---

---

Subject: Aw: ist das AGA??

Posted by [dedekiki](#) on Thu, 01 Feb 2018 20:06:03 GMT

[View Forum Message](#) <> [Reply to Message](#)

---

Nemesis schrieb am Thu, 01 February 2018 20:27Fin, Minox, Ket, evtl. RU. Alles andere ist verschwendete Zeit. Es wird AGA sein. Das Muster ist nun auch nicht so untypisch.

Bin strickt Anti Fin ... Alles ausser Fin... Ich habe wirklich keine Ahnung wie ich da mit was ansetzen soll. Bin echt super krass mit Fin + Minox 1x tag. gefahren. Mega gut. Nach absetzen sind paar Haare flöten gegangen aber diese sehr ungewöhnlichen löcher und diese ganz komische Ausdünnung hinten hat sich mit der Zeit trotzdem gebildet.

---

---

Subject: Aw: ist das AGA??

Posted by [Sinner85](#) on Fri, 02 Feb 2018 05:51:16 GMT

[View Forum Message](#) <> [Reply to Message](#)

---

dedekiki schrieb am Thu, 01 February 2018 21:06Nemesis schrieb am Thu, 01 February 2018 20:27Fin, Minox, Ket, evtl. RU. Alles andere ist verschwendete Zeit. Es wird AGA sein. Das

Muster ist nun auch nicht so untypisch.

Bin strickt Anti Fin ... Alles ausser Fin... Ich habe wirklich keine Ahnung wie ich da mit was ansetzen soll. Bin echt super krass mit Fin + Minox 1x tag. gefahren. Mega gut. Nach absetzen sind paar Haare flöten gegangen aber diese sehr ungewöhnlichen löcher und diese ganz komische Ausdünnung hinten hat sich mit der Zeit trotzdem gebildet.

Moment.

Das heisst du hattest/hast aufjedenfall AGA und hast auch schon FIN und Minox genommen?  
Wenn ja, wie hat damals der Status ausgesehen?

LG

---

---

Subject: Aw: ist das AGA??

Posted by [dedekiki](#) on Sun, 18 Feb 2018 21:11:57 GMT

[View Forum Message](#) <> [Reply to Message](#)

---

So schaut es aus wenn ich durch meinen Kopf 'wuschele' und reibe. Es kommen massig Schuppen und Haare runter... Was soll das... hatte nie so Schuppen..

---