

Liebe Forums-User,

nachdem ich nun schon länger stiller Mitleser bin, hab ich mich nun doch dazu entschlossen mich hier anzumelden.

Und zwar bräuchte ich nun doch leider ziemlich dringend eine Einschätzung zu meinem Haarausfall. In den letzten Monaten ist es leider ziemlich extrem gewesen.

Ich bin mir nämlich nicht sicher, hab aber für mich drei Theorien aufgestellt:

Der klassische Fall: AGA. Wobei die Ausdünnung doch sehr diffus am Oberkopf stattfindet. Deshalb würde ich wohl fast eher sagen es ist ein Ludwig-Schema. Diffuser HA aufgrund eines SD-Fehlfunktion: Bin von der Figur her sehr mager und kantig. Auch ist an eine Gewichtszunahme oder aber Muskelaufbau bei mir schlicht nicht zu denken. Nach einem ersten Abtasten meinte mein Hausarzt es könnte evtl. eine leichte Vergrößerung vorliegen. Eine Sonografie steht aber noch aus. Stressbedingter HA: Bin im Sommer letzten Jahres umgezogen. Hatte damals ziemlich oft schlaflose Nächte, da die Situation nicht einfach war. Aus der alten Wohnung musste ich mit Ende Juni raus und eine neue Bleibe hatte ich noch nicht gefunden. Diese hatte ich dann erst Mitte August endlich unter Dach und Fach. Das war dann schon alles psychisch anstrengend. Von da an ist nun jedoch bereits ein halbes Jahr vergangen, so lange sollte der HA dann aber doch nicht anhalten, oder?

Schlimmstenfalls ist es natürlich eine Kombination aus allen 3 Faktoren...das wär dann wohl der Jackpot. Würde aber vielleicht die Geschwindigkeit erklären, mit welcher es nun in den letzten Monaten ablief.

File Attachments

1) [nass_oben.jpg](#), downloaded 518 times



Subject: Aw: Bitte um Einschätzung zu HA-Form
Posted by [smurf2018](#) on Wed, 21 Mar 2018 13:52:46 GMT
[View Forum Message](#) <> [Reply to Message](#)

File Attachments

1) [nass_igel.jpg](#), downloaded 443 times



Subject: Aw: Bitte um Einschätzung zu HA-Form
Posted by [smurf2018](#) on Wed, 21 Mar 2018 13:53:08 GMT
[View Forum Message](#) <> [Reply to Message](#)

File Attachments

1) [nass_gekämmt_vorne.jpg](#) , downloaded 397 times



Subject: Aw: Bitte um Einschätzung zu HA-Form
Posted by [smurf2018](#) on Wed, 21 Mar 2018 13:53:35 GMT
[View Forum Message](#) <> [Reply to Message](#)

File Attachments

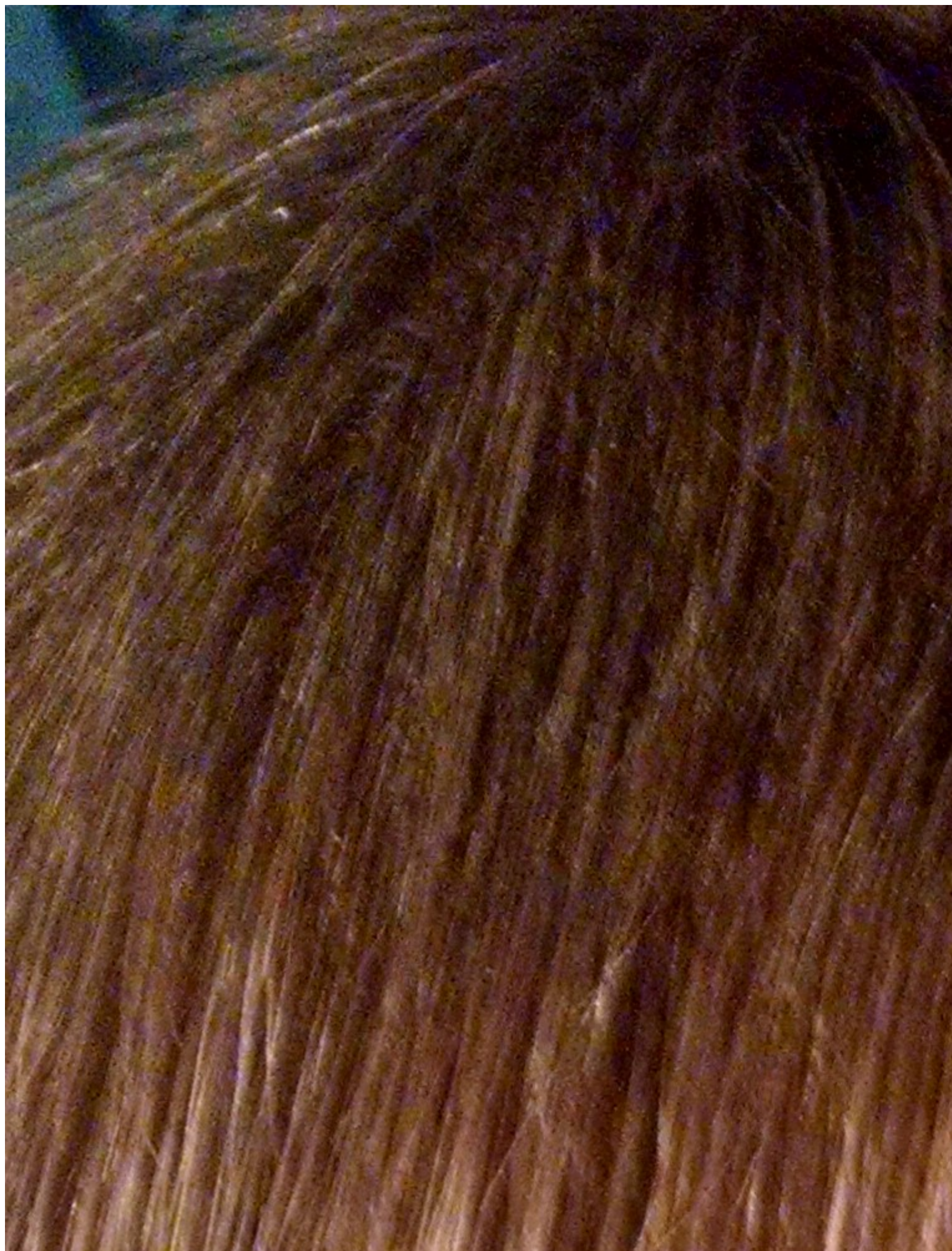
1) [nass_seite.jpg](#), downloaded 334 times



Subject: Aw: Bitte um Einschätzung zu HA-Form
Posted by [smurf2018](#) on Wed, 21 Mar 2018 13:54:01 GMT
[View Forum Message](#) <> [Reply to Message](#)

File Attachments

1) [trocken_gekämmt_vorne.jpg](#) , downloaded 369 times



Subject: Aw: Bitte um Einschätzung zu HA-Form
Posted by [smurf2018](#) on Wed, 21 Mar 2018 13:54:22 GMT
[View Forum Message](#) <> [Reply to Message](#)

File Attachments

1) [trocken_oben.jpg](#), downloaded 341 times



Subject: Aw: Bitte um Einschätzung zu HA-Form
Posted by [smurf2018](#) on Wed, 21 Mar 2018 13:57:36 GMT
[View Forum Message](#) <> [Reply to Message](#)

Ich hoffe, man kann anhand der Bilder etwas erkennen.

Und über euer Feedback würde ich mich sehr freuen

File Attachments

1) [trocken_seite_lichtestelle.jpg](#), downloaded 370 times



Subject: Aw: Bitte um Einschätzung zu HA-Form
Posted by [Sinner85](#) on Wed, 21 Mar 2018 14:08:51 GMT
[View Forum Message](#) <> [Reply to Message](#)

Hallo,

da bin ich jetzt mal auf die Meinungen gespannt!

Wie alt bist du?

Das Licht scheint immer nur mittig direkt drauf. Ein Foto bei Tageslicht (oder besser Fotos) wären sicher besser.

Ich halte mich mal mit meiner Meinung zurück!

Kann nur sagen das einer meiner besten Freunde genauso ein Typ wie du bist. Helle, weiße Haut und Blonde dünne Haare. Hat seit er 20 ist den gleichen Status wie du! Heute ist er 40 und unverändert.

Aber wie gesagt ich lass mal die anderen vor.

LG

Subject: Aw: Bitte um Einschätzung zu HA-Form
Posted by [smurf2018](#) on Wed, 21 Mar 2018 14:14:09 GMT
[View Forum Message](#) <> [Reply to Message](#)

Vielen Dank für deine erste Einschätzung

Ich bin zarte 23 Jahre alt, werde im Herbst 24.

Subject: Aw: Bitte um Einschätzung zu HA-Form
Posted by [smurf2018](#) on Wed, 21 Mar 2018 14:37:19 GMT
[View Forum Message](#) <> [Reply to Message](#)

Anbei auch ein Bild zum Vergleich, das zwischen 2013 und 2015 entstanden ist.
Leider kann ich es nicht mehr genau sagen.

File Attachments

1) [portrait.png](#), downloaded 402 times



Subject: Aw: Bitte um Einschätzung zu HA-Form
Posted by [Sinner85](#) on Wed, 21 Mar 2018 14:47:09 GMT
[View Forum Message](#) <> [Reply to Message](#)

smurf2018 schrieb am Wed, 21 March 2018 15:37Anbei auch ein Bild zum Vergleich, das zwischen 2013 und 2015 entstanden ist.
Leider kann ich es nicht mehr genau sagen.

mach noch genau so ein Foto jetzt und lade es auch hoch. Ist sicher interessant.

LG

Subject: Aw: Bitte um Einschätzung zu HA-Form
Posted by [smurf2018](#) on Wed, 21 Mar 2018 15:13:43 GMT
[View Forum Message](#) <> [Reply to Message](#)

Hier nun auch ein neues Vergleichsbild von heute. Habs nur eben schnell gemacht, hoff die Qualität reicht trotzdem aus.

File Attachments

1) [vergleich_heute.jpg](#), downloaded 444 times



Subject: Aw: Bitte um Einschätzung zu HA-Form
Posted by [Nomadd](#) on Wed, 21 Mar 2018 19:37:24 GMT
[View Forum Message](#) <> [Reply to Message](#)

smurf2018 schrieb am Wed, 21 March 2018 15:37Anbei auch ein Bild zum Vergleich, das zwischen 2013 und 2015 entstanden ist.
Leider kann ich es nicht mehr genau sagen.
Definitiv fortgeschrittene AGA.

Subject: Aw: Bitte um Einschätzung zu HA-Form
Posted by [Nomadd](#) on Wed, 21 Mar 2018 19:37:57 GMT
[View Forum Message](#) <> [Reply to Message](#)

smurf2018 schrieb am Wed, 21 March 2018 16:13: Hier nun auch ein neues Vergleichsbild von heute. Habs nur eben schnell gemacht, hoff die Qualität reicht trotzdem aus.

tragisch!

Subject: Aw: Bitte um Einschätzung zu HA-Form
Posted by [Sonic Boom](#) on Wed, 21 Mar 2018 19:45:49 GMT
[View Forum Message](#) <> [Reply to Message](#)

Bei mir ist es ähnlich... sind die Haare nass, sieht man deutliche Lichtungen.
Haare trocken, dichter.
Auf den „trocknen“ Bildern sieht man bei dir jedenfalls nichts, was auf eine AGA schließen würde.

Möglich dass es gerade erst anfängt.
Beobachte mal, wie bzw. ob der Status sich in den nächsten Wochen verändert....

Subject: Aw: Bitte um Einschätzung zu HA-Form
Posted by [JoBr](#) on Wed, 21 Mar 2018 21:02:31 GMT
[View Forum Message](#) <> [Reply to Message](#)

0,0% AGA.

Subject: Aw: Bitte um Einschätzung zu HA-Form
Posted by [smurf2018](#) on Thu, 22 Mar 2018 08:22:36 GMT
[View Forum Message](#) <> [Reply to Message](#)

Vielen Dank für eure Meinungen.

Ich werde einfach mal dem Vorschlag folgen und den Status die nächsten Wochen beobachten und immer mal wieder ein Foto-Update liefern.
Das sollte bestimmt helfen

Am ehesten würde ich aber sagen ist es so, dass schlicht mein Oberkopf diffus ausdünnst.
Nachdem die GHE's jedoch nicht stark ausgeprägt sind (zumindest meinem Empfinden nach), wollte ich nur noch kurz fragen, ob das auch ein öfter vorkommendes Muster ist?

Liebe Grüße

Subject: Aw: Bitte um Einschätzung zu HA-Form
Posted by [Mlecko](#) on Thu, 22 Mar 2018 21:12:03 GMT
[View Forum Message](#) <> [Reply to Message](#)

Mein Haaransatz sieht ähnlich aus und weicht über die Jahre langsam immer weiter nach oben.

Subject: Aw: Bitte um Einschätzung zu HA-Form
Posted by [smurf2018](#) on Sat, 24 Mar 2018 08:24:46 GMT
[View Forum Message](#) <> [Reply to Message](#)

Mlecko schrieb am Thu, 22 March 2018 22:12Mein Haaransatz sieht ähnlich aus und weicht über die Jahre langsam immer weiter nach oben.

Wenn bei mir nur der Haaransatz mit den Jahren ein wenig nach oben weichen würde, wäre ich damit eigentlich sehr zufrieden.

Viel eher macht mir da diese diffuse Ausdünnung Sorgen. Aber wie gesagt, ich werde in ein paar Wochen wieder mal ein Update liefern. Mal schauen, was sich bis dahin dann tut und in welche Richtung es dann geht - ob positiv oder aber negativ.

Liebe Grüße

Subject: Aw: Bitte um Einschätzung zu HA-Form
Posted by [PaulBerg](#) on Sat, 24 Mar 2018 09:10:10 GMT
[View Forum Message](#) <> [Reply to Message](#)

smurf2018 schrieb am Sat, 24 March 2018 09:24Mlecko schrieb am Thu, 22 March 2018 22:12Mein Haaransatz sieht ähnlich aus und weicht über die Jahre langsam immer weiter nach oben.

Wenn bei mir nur der Haaransatz mit den Jahren ein wenig nach oben weichen würde, wäre ich damit eigentlich sehr zufrieden.

Viel eher macht mir da diese diffuse Ausdünnung Sorgen. Aber wie gesagt, ich werde in ein paar Wochen wieder mal ein Update liefern. Mal schauen, was sich bis dahin dann tut und in welche Richtung es dann geht - ob positiv oder aber negativ.

Liebe Grüße

Kannst dir mal meine Bilder anschauen. Gut beobachten. Ich bin etwas jünger als du.

Und hab mir nie Gedanken gemacht, wahrscheinlich hat es bei mir so begonnen wie bei dir.

Jetzt ist aber der gesamte Oberkopf stark ausgedünnt und das ging verdammt schnell.

Ich habe noch keine kahlen Geheimratsecken, aber man sieht dass die Ausdünnung dort und an der Tonsur noch stärker sind als sie eh schon ist.

Von daher muss es eben nicht immer diese geheimratsecken Muster gehen.

Bei mir hat sich der Kopf auf ziemlich gleichmäßig und stark ausgedünnt.

Ich hoffe bei dir dass du den Status auch ohne Medikamente halten kannst.

Subject: Aw: Bitte um Einschätzung zu HA-Form
Posted by [german89](#) on Sat, 24 Mar 2018 20:40:35 GMT
[View Forum Message](#) <> [Reply to Message](#)

beim ersten bild dachte ich: AGA

dann bei den bildern mit trockenen haaren: woa, gute jensen ackles dichte. genetics am start!

Subject: Aw: Bitte um Einschätzung zu HA-Form
Posted by [smurf2018](#) on Sun, 25 Mar 2018 08:52:41 GMT
[View Forum Message](#) <> [Reply to Message](#)

Persönlich denke ich mittlerweile schon auch daran, dass es wohl AGA sein muss.

Ich werde das dann aber nochmals vom Hausarzt (bzw. evtl. Hautarzt) durchchecken lassen.

In der Zwischenzeit nehme ich nun mal Siliziumgel, vielleicht bringt mir das ja schon einen minimalen Effekt für mein recht dünnes Haar.

Da mich aber die Einnahme von Finasterid oder die Anwendung von Minoxidil etwas abschreckt, wollte ich hier mal gleich fragen, ob jemand zufällig Erfahrung damit hat, ob eine Einnahme von 0,25 mg Finasterid auch gute Erfolge erzielen kann, wenn man dies in meinem Alter verwendet. Eine Einnahme der "normalen" Dosis von 1 mg möchte ich in meinem Alter einfach nicht sehr gerne beginnen, das sind mir die Nebenwirkungen dann wohl doch nicht wert

Liebe Grüße

Subject: Aw: Bitte um Einschätzung zu HA-Form
Posted by [PaulBerg](#) on Sun, 25 Mar 2018 09:18:07 GMT

Finasterid wirkt vermutlich auch bei 0,25mg.

Da die DHT-Senkung fast gleich so hoch ist wie die bei 1mg.

Das Problem dabei ist, wenn Nebenwirkungen auftreten dürften die vermutlich auch bei 0,25mg auftreten, da eben das DHT nahezu gleich gesenkt wird.

Die Frage ist ob es Sinn macht mit 0,25mg einzusteigen. Wenn dein Haarstatus sich nämlich innerhalb eines Jahres weiter verschlechtert, kann man nicht sagen ob bei dir Finasterid generell nicht wirkt oder ob du zu wenig genommen hast. Es wäre vermutlich sinnvoller nach erfolgreicher Anwendung die Dosis langsam zu senken.

Prinzipiell muss man sich den Schritt genau überlegen ob man Finasterid nehmen will. In welcher Dosis auch immer. Hier im Forum wird es immer sehr hoch gelobt (mit wenigen Ausnahmen). Ich habe selbst 6 Wochen lang überlegen müssen, ob ich diesen Schritt gehen will. Und ich bin noch etwas jünger als du. Es ist mir sehr sehr schwer gefallen. Und ich habe immernoch Respekt davor. Mein Leidensdruck war aber aufgrund des fortgeschrittenes Haarausfalls schon sehr hoch... Bei dir wäre es vielleicht eher sinnvoll zu beobachten wie es sich entwickelt. Vielleicht so langsam dass ein einschreiten nicht nötig ist.