

---

Subject: wie kommt man zu so einer linie?  
Posted by [mike.](#) on Mon, 02 Jul 2018 18:54:01 GMT  
[View Forum Message](#) <> [Reply to Message](#)

---

wie kommt man zu so einer linie?

vorher  
[https://www.hairlosstalk.com/interact/attachments/0\\_antydhtor\\_front\\_before-jpg.71828/](https://www.hairlosstalk.com/interact/attachments/0_antydhtor_front_before-jpg.71828/)

nachher  
[https://www.hairlosstalk.com/interact/attachments/2\\_antydhtor\\_front\\_after-jpg.71830/](https://www.hairlosstalk.com/interact/attachments/2_antydhtor_front_after-jpg.71830/)

krass 8o

sowas habe ich noch nie gesehen

den typen will ich ausfindig machen...

er hat eine hypertrichose erworben (nicht, dass das empfehlenswert wäre....dennoch wissenschaftlich betrachtet interessant und lässt mich nicht mehr los)

---

---

Subject: Aw: wie kommt man zu so einer linie?  
Posted by [mike.](#) on Mon, 02 Jul 2018 18:55:33 GMT  
[View Forum Message](#) <> [Reply to Message](#)

---

"vorher" entspricht meinem aktuellen niveau

nachher wäre zu viel... so dazwischen und eine ungefähr gerade haarlinie wäre perfekt :roll:

---

Subject: Aw: wie kommt man zu so einer linie?  
Posted by [Sonic Boom](#) on Mon, 02 Jul 2018 20:32:58 GMT  
[View Forum Message](#) <> [Reply to Message](#)

---

---

---

Subject: Aw: wie kommt man zu so einer linie?  
Posted by [mike.](#) on Mon, 02 Jul 2018 20:43:13 GMT  
[View Forum Message](#) <> [Reply to Message](#)

---

"nachher"

[https://www.hairlosstalk.com/interact/attachments/2\\_antydhtor\\_front\\_after-jpg.71830/](https://www.hairlosstalk.com/interact/attachments/2_antydhtor_front_after-jpg.71830/)

das wollte ich posten.

ich habe vorhin das falsche erwischt... ich bin aktuell auch in etwa beim niveau "vorher" (ich vergleiche mich immer ganz gerne mit meinen bildern)

nachher ist natürlich schon sehr krass 8o

---

Subject: Aw: wie kommt man zu so einer linie?  
Posted by [Sonic Boom](#) on Mon, 02 Jul 2018 21:03:26 GMT  
[View Forum Message](#) <> [Reply to Message](#)

---

Also solche „runden Ecken“ hatte ich mit 14/15. Für nen Mann sieht das aber recht komisch aus.

Und bei ner Frau ist es eben normal. Zuviel Augenbrauen aber... WER ist das? Frau

---

Subject: Aw: wie kommt man zu so einer linie?  
Posted by [mike.](#) on Mon, 02 Jul 2018 21:09:42 GMT  
[View Forum Message](#) <> [Reply to Message](#)

---

Sonic Boom schrieb am Mon, 02 July 2018 23:03Also solche „runden Ecken“ hatte ich mit 14/15. Für nen Mann sieht das aber recht komisch aus.

Und bei ner Frau ist es eben normal. Zuviel Augenbrauen aber... WER ist das? Frau

keine ahnung

ist aber egal

jedenfalls hat er/sie alles zurück + "5%"

status quo halten mit P4 + paar Tropfen E2 + ev. paar mg DHEA = MÖGLICH und sehr wahrscheinlich . bei fast jeden hier .. und NW-frei

aber sowas dazugewinnen... wäre :thumbup:

---

---

Subject: Aw: wie kommt man zu so einer linie?

Posted by [Sonic Boom](#) on Mon, 02 Jul 2018 21:11:27 GMT

[View Forum Message](#) <> [Reply to Message](#)

---

---

Subject: Aw: wie kommt man zu so einer linie?

Posted by [mike.](#) on Mon, 02 Jul 2018 21:35:31 GMT

[View Forum Message](#) <> [Reply to Message](#)

---

Sonic Boom schrieb am Mon, 02 July 2018 23:11 Sowas sieht doch gruslig aus. Die hat an den  
das stimmt

ein mittelmaß zw. vorher und nachher wäre was

wie auch immer

er hat was im system.. was den haarwuchs gewaltig fördert

---

---

Subject: Aw: wie kommt man zu so einer linie?

Posted by [andal](#) on Mon, 02 Jul 2018 21:45:05 GMT

[View Forum Message](#) <> [Reply to Message](#)

---

Zitat:er hat was im system.. was den haarwuchs gewaltig fördert

was es auch ist, er sollte weniger davon nehmen :roll:

ne katastrophe :pistol:

---

---

Subject: Aw: wie kommt man zu so einer linie?

Posted by [mike.](#) on Mon, 02 Jul 2018 21:50:25 GMT

[View Forum Message](#) <> [Reply to Message](#)

---

andal schrieb am Mon, 02 July 2018 23:45 Zitat:er hat was im system.. was den haarwuchs  
gewaltig fördert

---

was es auch ist, er sollte weniger davon nehmen :roll:

ne katastrophe :pistol:

jaja

es ist die stufe 2

stufe 1: system in ordnung bringen und status quo halten ... das haben wir

stufe 2: haare (am ganzen körper) ausprägen und wieder absetzen.. und versuchen, mit stufe 1 weiterzufahren und hoffen, haare halten zu können

wir hätten es :o

---

Subject: Aw: wie kommt man zu so einer linie?

Posted by [xWannes](#) on Tue, 03 Jul 2018 08:15:17 GMT

[View Forum Message](#) <> [Reply to Message](#)

---

mike. schrieb am Mon, 02 July 2018 22:43wie kommt man zu so einer linie?

[...]

"nachher"

[https://www.hairlosstalk.com/interact/attachments/2\\_antydhtor\\_front\\_after-jpg.71830/](https://www.hairlosstalk.com/interact/attachments/2_antydhtor_front_after-jpg.71830/)

YouAreWrongMane schrieb am 29 July 2016 10:33Dude is on cyperatone acetate, estradiol, dut, and minox.

Quelle:

<http://www.fitmisc.net/forum/archive/index.php/t-106599.html>

---

Subject: Aw: wie kommt man zu so einer linie?

Posted by [Jürgen87](#) on Tue, 03 Jul 2018 08:16:10 GMT

[View Forum Message](#) <> [Reply to Message](#)

---

Sowas (starker Flaum an den Stirnseiten bis zu den Augenbrauen) habe ich mal hier im Forum bei einem Minox topisch Responder gesehen. Der konnte das aber nicht weiter nehmen, weil er irgendwie eine Überempfindlichkeit hatte.

---

Subject: Aw: wie kommt man zu so einer linie?

Posted by [xWannes](#) on Tue, 03 Jul 2018 21:30:53 GMT

[View Forum Message](#) <> [Reply to Message](#)

---

Der Typ heißt "antydhtor" in Foren (hairlosstalk, polnisches).

Estradiol-Gel in den GHE, Estradiol oral und 200mg CPA oral...  
Muss eine krasse Verweiblichung bedeutet haben.

---

---

Subject: Aw: wie kommt man zu so einer linie?

Posted by [mike](#). on Tue, 03 Jul 2018 22:04:22 GMT

[View Forum Message](#) <> [Reply to Message](#)

---

xWannes schrieb am Tue, 03 July 2018 23:30Der Typ heißt "antydhctor" in Foren (hairlosstalk, polnisches).

Estradiol-Gel in den GHE, Estradiol oral und 200mg CPA oral...

Muss eine krasse Verweiblichung bedeutet haben.

Danke :thumbup:

Estradiol-Gel in den GHE mache ich auch... aber ohne Erfolg..

zumindest dahinter ist bei mir un alles dicht.. aber in den Ecken kommt ausser feiner 2mm Flaum nichts :?

200mg CPA hat mit Verweiblichung nichts mehr zu tun ...das ist nur krank (da verändert man nachhaltig die ganze DNA)..

CPA, Spiro kann man oral echt lassen .. das macht alles kaputt (Psyche, Fitness, Bluthochdruck, Nervös, Nichts mehr auf die Reihe kriegen uvm) .. ich weiss das noch von 2012. Das war mein schlimmstes Jahr :uhoh:

---

---

Subject: Aw: wie kommt man zu so einer linie?

Posted by [mike](#). on Tue, 03 Jul 2018 22:32:59 GMT

[View Forum Message](#) <> [Reply to Message](#)

---

<https://www.alopezie.de/fud/index.php/fa/26044/>

<https://www.alopezie.de/fud/index.php/fa/18378/>

<https://www.alopezie.de/fud/index.php/fa/18387/>

<https://www.alopezie.de/fud/index.php/fa/18382/>

<https://www.alopezie.de/fud/index.php/fa/18383/>

mit 12,5 mg cpa 1 jahr lang :!:

-----

<https://www.alopezie.de/fud/index.php/fa/18389/>

mitte 2013 - post cpa udn only p4/e2 high-dose :roll:  
was ich auch nicht mehr machen würde

habe ich das bekommen ....  
es wäre nach 1 jahr der anfang der vollen linie... aber auch Harakiri

die NW (gesundheitlich, impotenz, kein sperma, depris, mangel an thrombozyten und wenig  
o2-sättigung, keine lust auf haare, da andere probleme, die man sich aufgehalst  
hat..demiminieren....)

---

Subject: Aw: wie kommt man zu so einer linie?  
Posted by [chess](#) on Tue, 03 Jul 2018 22:33:15 GMT  
[View Forum Message](#) <> [Reply to Message](#)

was ist CPA?

estradiol topical gibts ja  
offiziell als alpicort f.

erfahrungen mit spiro  
topical?

---

Subject: Aw: wie kommt man zu so einer linie?  
Posted by [mike.](#) on Tue, 03 Jul 2018 22:41:01 GMT  
[View Forum Message](#) <> [Reply to Message](#)

chess schrieb am Wed, 04 July 2018 00:33was ist CPA?

estradiol topical gibts ja  
offiziell als alpicort f.

erfahrungen mit spiro  
topical?

spiro topical hat noch nie was gebracht,,bei niemanden

cpa ist mord auf raten .. ich kann es nicht anders sagen :uhoh:

estradiol ist verwendbar..in einer kleinen dosis..mann hat keine probleme damit :thumbup:

---

---

Subject: Aw: wie kommt man zu so einer linie?  
Posted by [chess](#) on Tue, 03 Jul 2018 22:45:02 GMT  
[View Forum Message](#) <> [Reply to Message](#)

---

okay, wie stellt ihr das  
estradiol gel her?

alpicort f ist ja eine  
flüssige lösung.

und macht die mischung  
mit salizylsäure+kortison  
sinn oder würdet ihr das  
estradiol mit was anderem  
mischen?

---

---

Subject: Aw: wie kommt man zu so einer linie?  
Posted by [mike.](#) on Tue, 03 Jul 2018 22:50:44 GMT  
[View Forum Message](#) <> [Reply to Message](#)

---

chess schrieb am Wed, 04 July 2018 00:45okay, wie stellt ihr das  
estradiol gel her?

alpicort f ist ja eine  
flüssige lösung.

und macht die mischung  
mit salizylsäure+kortison  
sinn oder würdet ihr das  
estradiol mit was anderem  
mischen?

gar nicht..fertig kaufen..gynokadin zum beispiel (ist e2-gel .. klann man tropfenweise auf die stirn  
geben und reguliert den AR runter... es harmoniert gut mit P4 (bindet sich an 5ar1 und tw 2))

ist aber im de-sprachigen raum rezeptpflichtig und nicht so leicht zu bekommen (höchstens  
out-of-label-use)..da verblö\*\*\*\* ärzte...

das hat einen effekt...zum halten und ausbauen der mature hairline beim mann... der oberkopf  
wird es dir danken ... so krasse linien kriegt man davon nicht... braucht Mann auch nicht

(mir geht es nur um die wissenschaft)

---

---

Subject: Aw: wie kommt man zu so einer linie?  
Posted by [chess](#) on Tue, 03 Jul 2018 22:56:06 GMT  
[View Forum Message](#) <> [Reply to Message](#)

---

Gynokadin Dosiergel hat  
0,6mg / ml Estradiol.  
das ist ja deutlich höher  
dosiert als in alpicort oder?!

wieviel soll man da täglich  
maximal nehmen?

und welches Produkt würdest  
du zusätzlich empfehlen für  
das P4?

---

---

Subject: Aw: wie kommt man zu so einer linie?  
Posted by [mike.](#) on Tue, 03 Jul 2018 22:59:30 GMT  
[View Forum Message](#) <> [Reply to Message](#)

---

chess schrieb am Wed, 04 July 2018 00:56Gynokadin Dosiergel hat  
0,6mg / ml Estradiol.  
das ist ja deutlich höher  
dosiert als in alpicort oder?!

wieviel soll man da täglich  
maximal nehmen?

und welches Produkt würdest  
du zusätzlich empfehlen für  
das P4?

p4 creme biovea.. ist aber nicht ganz optimal... da wirksamkeit erst stunden nach auftragen (man merkt es an der müdigkeit...leider bis spät in den vormittag hinein)

am effektivsten sind kapseln..gibts nur in 100mg (ist sehr hoch dosiert)

diese längerfristig sublingual wirken nach einigen monaten gut...zum halten des status und kräftigen der bestehenden haare

e2 tropfen max 6 tropfen .. 10 ist schon viel (habe ich) und experimentiell

---

---

Subject: Aw: wie kommt man zu so einer linie?  
Posted by [chess](#) on Tue, 03 Jul 2018 23:02:07 GMT  
[View Forum Message](#) <> [Reply to Message](#)

---

wie heißen diese P4 Tabletten mit 100mg?

kommt das Gel als tropfen oder wieso  
schreibst du 6 tropfen (gemeint ist hier  
ja das Gynokadin Gel, oder?)

---

---

Subject: Aw: wie kommt man zu so einer linie?  
Posted by [Gorilla](#) on Wed, 04 Jul 2018 05:49:43 GMT  
[View Forum Message](#) <> [Reply to Message](#)

---

chess schrieb am Wed, 04 July 2018 00:56Gynokadin Dosiergel hat  
0,6mg / ml Estradiol.  
das ist ja deutlich höher  
dosiert als in alpicort oder?!

wieviel soll man da täglich  
maximal nehmen?

und welches Produkt würdest  
du zusätzlich empfehlen für  
das P4?

Alpicort F hat 0,036mg E2.  
Wieviel mg ein Dosiertropfen Gynokadin enthält, kann uns vllt mike sagen.

Aber mal zum Vergleich: Fast jede Antibaby-Pille enthält um die 0,03mg.

Also ist es dennoch nicht wenig was man sich täglich gibt...

Und P4 gibt es diese Utrogestan Kapseln, aber diese kannst schlecht dosieren. Ein paar haben  
diese mal anal ausprobiert.

Wie auch immer, E2 und P4 sicherlich wirkungsvoll ab einer gewissen Menge und darunter oder  
in homöopathischen Mengen verpufft es wohl.

Und zum Thread, klarer CPA Fall. mike du hattest eigentlich die identische Linie wie der Typ ;) Ich

wäre schon mittlerweile froh mit der Ausgangslinie.

---

---

Subject: Aw: wie kommt man zu so einer linie?  
Posted by [chess](#) on Wed, 04 Jul 2018 08:06:24 GMT  
[View Forum Message](#) <> [Reply to Message](#)

---

wir reden hier bei allem aber nur  
von topicals oder?

oral (oder auch anal) fände ich  
Estradiol bzw Progesteron kritisch.

und ist tatsächlich belegt, dass  
Estradiol & Prog topisch helfen,  
spiro dagegen nicht?

bezgl prog gibt es  
UTROGESTAN 100 mg Weichkapseln .

kann man die ähnlich wie DUT ölige  
Kapseln durchstechen und ausquetschen  
oder geht das da nicht so gut?

---

---

Subject: Aw: wie kommt man zu so einer linie?  
Posted by [Gorilla](#) on Wed, 04 Jul 2018 09:39:37 GMT  
[View Forum Message](#) <> [Reply to Message](#)

---

Beim Gel und Creme reden wir von transdermal, also dünne Hautseite suchen und eincremen.  
Ggf unter Folie für bessere Penetration.

E2 in Verbund mit P4 wird schon richtig was bringen, siehe mike.

Hab selbst mal E2 geschmiert, allerdings Creme-Qualität sowas wie P4 von Biovea. Hat aber  
nichts gebracht...

Alles was richtig wirkt musst du aus einer Apotheke also Pharma-Grad besorgen. Dann musst  
aber auch wissen was du da tust.

Und CPA sind meist Tabletten, ist aber sowieso keine Option, also Finger weg.

P4 alleine wird wohl kaum bei allen richtig Wirkung zeigen. Wir hatten vor paar Jahren hier mal  
ein ziemlichen Hype und viele haben Creme von Biovea geschmiert oder die Utrogestan gehabt.  
Verlief sich aber auch alles wieder im Sande.

---

---

Subject: Aw: wie kommt man zu so einer linie?

Posted by [krimsonite123](#) on Wed, 04 Jul 2018 11:15:08 GMT

[View Forum Message](#) <> [Reply to Message](#)

---

cpa und e2 x( x( x(

---

Subject: Aw: wie kommt man zu so einer linie?

Posted by [Shibalnu](#) on Wed, 04 Jul 2018 12:29:28 GMT

[View Forum Message](#) <> [Reply to Message](#)

---

krimsonite123 schrieb am Wed, 04 July 2018 13:15cpa und e2 x( x( x(  
Ganz normale Kombination bei Transgendern

---

Subject: Aw: wie kommt man zu so einer linie?

Posted by [TheCure](#) on Wed, 04 Jul 2018 12:54:56 GMT

[View Forum Message](#) <> [Reply to Message](#)

---

Jürgen87 schrieb am Tue, 03 July 2018 10:16Sowas (starker Flaum an den Stirnseiten bis zu den Augenbrauen) habe ich mal hier im Forum bei einem Minox topisch Responder gesehen. Der konnte das aber nicht weiter nehmen, weil er irgendwie eine Überempfindlichkeit hatte.  
Vllt. mich?

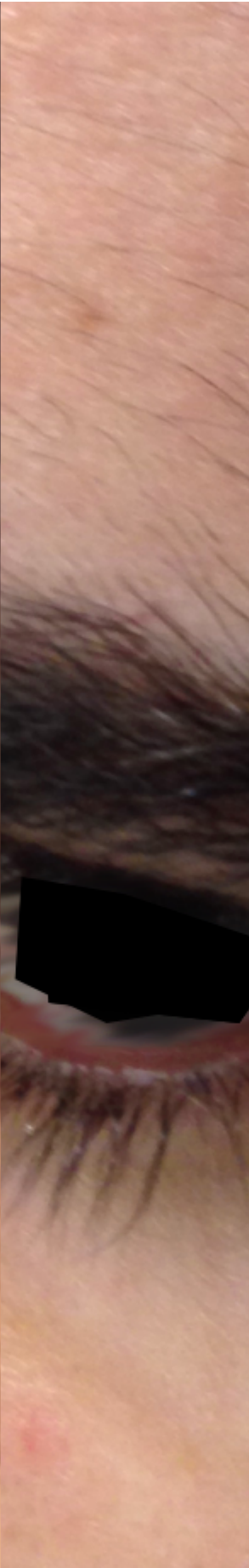
Sah bei mir unter Minox only (5% 2x tägl.) vom Flaum her genauso aus.

### File Attachments

---

1) [Minox.png](#), downloaded 470 times

---



---

---

Subject: Aw: wie kommt man zu so einer linie?  
Posted by [xWannes](#) on Wed, 04 Jul 2018 13:32:43 GMT  
[View Forum Message](#) <> [Reply to Message](#)

---

TheCure schrieb am Wed, 04 July 2018 14:54Jürgen87 schrieb am Tue, 03 July 2018 10:16Sowas (starker Flaum an den Stirnseiten bis zu den Augenbrauen) habe ich mal hier im Forum bei einem Minox topisch Responder gesehen. Der konnte das aber nicht weiter nehmen, weil er irgendwie eine Überempfindlichkeit hatte.

Vllt. mich?

Sah bei mir unter Minox only (5% 2x tägl.) vom Flaum her genauso aus.  
Holla, krass. Man beachte die Wimpern.

Ich würde low-dose orales Minox (1-2mg ED) versuchen, wenn es topisch zu Unverträglichkeiten kam.

---

---

Subject: Aw: wie kommt man zu so einer linie?  
Posted by [Jürgen87](#) on Wed, 04 Jul 2018 14:23:46 GMT  
[View Forum Message](#) <> [Reply to Message](#)

---

Genau der wars. Das nenne ich Responder.

---

---

Subject: Aw: wie kommt man zu so einer linie?  
Posted by [chess](#) on Wed, 04 Jul 2018 14:50:59 GMT  
[View Forum Message](#) <> [Reply to Message](#)

---

das bild ist ja beeindruckend was wimpern und schläfen angeht. aber den meisten hier geht es um GHE und Tonsur. wie lief es denn dort?;)

---

---

Subject: Aw: wie kommt man zu so einer linie?  
Posted by [opti](#) on Wed, 04 Jul 2018 15:58:50 GMT  
[View Forum Message](#) <> [Reply to Message](#)

---

allein al den GHE Neuwuchs richtung NW1 wär ein Traum, so eine nw-1 linie brauch ich persönlich nicht :d . Aber denke nur mit Östrogenen kannst an den GHE überhaupt guten Neuwuchs verzeichnen..

---

---

Subject: Aw: wie kommt man zu so einer linie?  
Posted by [Gorilla](#) on Wed, 04 Jul 2018 17:26:41 GMT  
[View Forum Message](#) <> [Reply to Message](#)

---

opti schrieb am Wed, 04 July 2018 17:58allein al den GHE Neuwuchs richtung NW1 wär ein Traum, so eine nw-1 linie brauch ich persönlich nicht :d . Aber denke nur mit Östrogenen kannst an den GHE überhaupt guten Neuwuchs verzeichnen..

Naja wenn es überhaupt ausreicht. Haben ja schon viele mit E2 rumexperimentiert, sich die Pille als Topical auf die Birne getan usw. Aber selbst für eine ordentliche Linie musst wohl hart E2 fahren und dann wirst gleichzeitig NW bekommen so das deine Haarlinie wieder nix wert ist. Am besten wohl so wie mike es macht, eine ordentliche Struktur einfach versuchen zu halten. Das geht wohl mit low dose E2 und P4 bei ihm, genau wie bei anderen mit Fin. Wiederum andere haben wohl einfach zu spät angefangen irgendwas ordentliches zu fahren und demensprechend nun große GHE :/ inkl ich

---

---

Subject: Aw: wie kommt man zu so einer linie?

Posted by [TheCure](#) on Wed, 04 Jul 2018 17:42:10 GMT

[View Forum Message](#) <> [Reply to Message](#)

---

xWannes schrieb am Wed, 04 July 2018 15:32Ich würde low-dose orales Minox (1-2mg ED) versuchen, wenn es topisch zu Unverträglichkeiten kam. Aber dann geht es doch umso mehr ins System?

chess schrieb am Wed, 04 July 2018 16:50das bild ist ja beeindruckend was wimpern und schläfen angeht. aber den meisten hier geht es um GHE und Tonsur. wie lief es denn dort?;) Geht so... aber darum gings ja auch garnicht.

---

### File Attachments

1) [before\\_after\\_minox.png](#), downloaded 416 times

---



Subject: Aw: wie kommt man zu so einer linie?  
Posted by [Shibalnu](#) on Wed, 04 Jul 2018 17:52:27 GMT  
[View Forum Message](#) <> [Reply to Message](#)

---

Scherzkeks, was ist vorher und was ist nacher ? ;)

aber man sieht gut: vorher keine aga und jetzt immer noch keine :d

---

Subject: Aw: wie kommt man zu so einer linie?  
Posted by [xWannes](#) on Wed, 04 Jul 2018 18:02:40 GMT  
[View Forum Message](#) <> [Reply to Message](#)

---

Welche Nebenwirkungen hatten dich denn zum Absetzen gebracht?

---

Subject: Aw: wie kommt man zu so einer linie?  
Posted by [TheCure](#) on Wed, 04 Jul 2018 18:45:53 GMT  
[View Forum Message](#) <> [Reply to Message](#)

---

Aufgeblähtes Gesicht/Wassereinlagerungen + zunehmend Augenringe. Und Hypertrichose eben.

Links vorher (bevor ich selbst überhaupt die AGA bemerkt habe, ca. 9 Monate vor Minox Beginn) und rechts nacher (nach 6 Monaten Minox Anwendung).

Dass manche Leute hier immer erst eine ausgeprägte Glatze sehen wollen um AGA diagnostizieren zu können... das ganze ist schon eine Weile her. Von dem Status mit Minox bin ich weit entfernt.

---

Subject: Aw: wie kommt man zu so einer linie?  
Posted by [xWannes](#) on Wed, 04 Jul 2018 19:00:33 GMT  
[View Forum Message](#) <> [Reply to Message](#)

---

Okay, alles im Gesicht sollte bei oraler Gabe kein Problem sein.

Wassereinlagerungen in den Füßen sind möglich.

Vielleicht herantasten mit 1mg, sollte bei dir ziemlich einschlagen.

Berate bei Interesse gerne per PN.

---

Subject: Aw: wie kommt man zu so einer linie?  
Posted by [Nemesis](#) on Wed, 04 Jul 2018 22:04:33 GMT  
[View Forum Message](#) <> [Reply to Message](#)

---

Hab mir damals so lange Progesteron in einer von Pilos angefertigten Lösung geschmiert. In der Zeit wurden die Haare nur schlechter.

---

---

Subject: @ mike.

Posted by [chess](#) on Fri, 06 Jul 2018 21:20:20 GMT

[View Forum Message](#) <> [Reply to Message](#)

---

puh, also die einen sagen hier  
E2/P4 sind Mittel der wahl (estradiol/prog)  
andere wiederum sagen prog machte  
keinen Sinn. und Spiro ist wohl ganz  
aus dem Rennen ;)

mike wie siehst du das denn?

und würde CPA evtl als topical  
sinnvoll sein? man könnte die  
tabletten ja auflösen

---

---

Subject: Aw: @ mike.

Posted by [mike](#). on Sat, 07 Jul 2018 15:36:11 GMT

[View Forum Message](#) <> [Reply to Message](#)

---

chess schrieb am Fri, 06 July 2018 23:20puh, also die einen sagen hier  
E2/P4 sind Mittel der wahl (estradiol/prog)

ich und ein paar sehre wenige sagen das nur ...

P4 bingt auch nichts in dosierungen um die 20mg ..

die paar wirklichen erfolge nahmen 100mg sublingual

mit 20mg creme von biobea hatte ich 2015/16 auch keinen erfolg... meine stirn wurde immer  
breiter und höher... bis zur insel war alles licht... 2017 hatte ich keine lust mehr auf den mist und  
mich packte erneut die eitelkeit

100mg P4 sind wirksam (man spürt es schon nach der ersten anwendung)

es funktioniert nur sublingual

Zitat:

andere wiederum sagen prog machte  
keinen Sinn. und Spiro ist wohl ganz  
aus dem Rennen ;)

spiro funktioniert nur systemisch .. die metboliten des spiro besetzen den AR  
es geht stark auf die niere und fördert die wasserausscheidung .. und führt zwangsläufig zu  
hyperkaliämie und natriummangel..mit allen seinen facetten an NW

spiro habe ich selber eine weile 2012 probiert ... :thumbdown: x(

es macht krank

spiro hat in der AGA behandlung keinen platz  
und funktioniert topisch nicht

Zitat:

mike wie siehst du das denn?

und würde CPA evtl als topical  
sinnvoll sein? man könnte die  
tabletten ja auflösen  
[/quote]

funktioniert alles nicht

cpa nringt man auch nicht unter die haut... hat pilos selber vor einigen jahren mal gesagt..es  
funktioniert nicht  
ru ist die besserre wahl

wiederrum bin ich überzeugt von antagonistien des T/DHT in form von DHEA und neuere  
geringere exprimierung der AR dank E2 (nicht 17aE, PES, E1 oder E3) über den ERß

wirken lokal tut:

E2-Gel .. max 6 Tropfen beim Mann (Erbsengröße) auf die Stirn abends oder morgens ...  
on/off (3/2 Wo oderähnl...ist individuell)

Minox

vllt. DHEA-Creme (ich habe keine Erfahrungswerte..)

Sublingual P4 100mg (on/off-Schema..individuell)

und das ist nur für den Erhalt der aktuellen Haare und Ausbau der Struktur/Griffigkeit und

länger halten der Anagenphase ...  
wo kahl -> bleibt kahl  
am rande der Ecken kann man dezenten Wiederwuchs (Flaum) erwarten

das halten der Haare ist so viel wert, dass sich das Haarbild nach 0,5-1 Jahr stabilisiert hat

---

Subject: Aw: wie kommt man zu so einer linie?  
Posted by [chess](#) on Sat, 07 Jul 2018 15:52:54 GMT  
[View Forum Message](#) <> [Reply to Message](#)

also ich suche im prinzip nur eine  
ergänzung zu den BIG3 (minox/fin/ket)  
und dut nehme ich ja auch schon.

denkst du dass selbst mit E2/P4 als  
Ergänzung zum bisherigen Regime da  
kein Neuwuchs zu erreichen ist?

mein Ziel ist es die Tonsur wieder  
ganz dicht zu kriegen und die Ecken  
zumindest sichtbar zu verbessern.

Ich muss aber zugeben: bei mir ist  
es laut Hautarzt Jammern auf relativ  
hohem Niveau. allerdings betreibe  
ich auch einen ganz schönen Aufwand.  
Und dafür bin ich eben (noch) nicht  
zufrieden.

---

Subject: Aw: wie kommt man zu so einer linie?  
Posted by [mike.](#) on Sat, 07 Jul 2018 16:04:50 GMT  
[View Forum Message](#) <> [Reply to Message](#)

chess schrieb am Sat, 07 July 2018 17:52also ich suche im prinzip nur eine  
ergänzung zu den BIG3 (minox/fin/ket)  
und dut nehme ich ja auch schon.

denkst du dass selbst mit E2/P4 als  
Ergänzung zum bisherigen Regime da  
kein Neuwuchs zu erreichen ist?

mein Ziel ist es die Tonsur wieder  
ganz dicht zu kriegen und die Ecken

zumindest sichtbar zu verbessern.

Ich muss aber zugeben: bei mir ist es laut Hautarzt Jammern auf relativ hohem Niveau. allerdings betreibe ich auch einen ganz schönen Aufwand. Und dafür bin ich eben (noch) nicht zufrieden.

meine regimen und das regimen, was ich im vorigen post hervorgehoben haben, ersetzt jedes andere Regimen

fin bindet noh zusätzlich stark die 5ar2 .. P4 hat eher eine Affinität zu 5ar1 (Fin+P4 ersetzt Dut komplett)

es kann sein, dass Person A alles wieder bekommt, Person B stabilisiert den Status, Person C bremst die AGA bzw es sind mehrere Faktoren beteiligt

das E2 ist wichtig, es wirkt tatsächlich und ist nach 1-2 Monaten sichtbar (Haut wird rein im Stirnbereich, wo es aufgetragen wurde..und generell wird die Gesichtshaut feiner)

aber es geht systemisch und kann bei schlechten Konstellationen Prolaktinämie fördern und Gyno fördern... bei 6 tropfen ist die chance gering ... und mit on/off (auch schon tageweise .. 2 ta on 2 ta off ... vermeidet man die kummulation)

die ganze sache ist noch experimentell, da nur sehr wenige damit arbeiten und wenig erfahrung da ist

ich möchte auch niemanden dazu überreden

es ist sowieso nur für leute geeignet, die sich gut in die materie eingelesen haben und wissen, was sie tun

meiner meinung nach ist das aktuell das beste, was Mann gegen AGA machen kann bei (keinen) negativen NW (ausser bei falscher anwendung und kummulation von E2 (es ist mit vorsicht zu genießen...))

wirken tut es auf alle fällt... auch auf den schlaf-wach-rhythmus wirkt sich die kombi aus...auf das wohlbefinden und auf die libido (dank E2 steigend..ausser es kummuliert)

//E2 ist schon zum nehmen... es ist einfach für den Mann wichtig.

Länger hohe Dosierung an P4 macht nicht glücklich.. E2 harmoniert mit P4 sehr gut..es ist

eine synergie

---

---

Subject: Aw: wie kommt man zu so einer linie?  
Posted by [mike](#). on Sat, 07 Jul 2018 16:23:09 GMT  
[View Forum Message](#) <> [Reply to Message](#)

---

Gorilla schrieb am Wed, 04 July 2018 11:39 Beim Gel und Creme reden wir von transdermal, also dünne Hautseite suchen und eincremen. Ggf unter Folie für bessere Penetration.

E2 in Verbund mit P4 wird schon richtig was bringen, siehe mike.

Hab selbst mal E2 geschmiert, allerdings Creme-Qualität sowas wie P4 von Biovea. Hat aber nichts gebracht...

Alles was richtig wirkt musst du aus einer Apotheke also Pharma-Grad besorgen. Dann musst aber auch wissen was du da tust.

Und CPA sind meist Tabletten, ist aber sowieso keine Option, also Finger weg.

P4 alleine wird wohl kaum bei allen richtig Wirkung zeigen. Wir hatten vor paar Jahren hier mal ein ziemlichen Hype und viele haben Creme von Biovea geschmiert oder die Utrogestan gehabt. Verlieh sich aber auch alles wieder im Sande.

+1 :thumbup:

---

---

Subject: Aw: wie kommt man zu so einer linie?  
Posted by [chess](#) on Sat, 07 Jul 2018 16:30:39 GMT  
[View Forum Message](#) <> [Reply to Message](#)

---

okay, also kurz zusammenfassung:

I. Spiro & CPA sind keine Optionen. Sie wirken topisch nicht und oral viel zu gefährlich beim Mann.

II. E2/P4 sind sinnvolle Optionen.

E2 als topical (z.B. Alpicort F oder noch stärker als Gel).

P4 als Kapsel (Inhalt sublingua)

Ist das so korrekt auf den Punkt gebracht?

Zudem: ich möchte mein bisheriges  
Fin/Dut/Minox-Regime nicht weglassen.

Reicht dann schon E2 als Ergänzung oder  
macht auch P4 trotzdem noch ergänzend sinn?

Und: weshalb soll P4 topisch nicht funken?

---

Subject: Aw: wie kommt man zu so einer linie?  
Posted by [chess](#) on Sat, 07 Jul 2018 16:33:36 GMT  
[View Forum Message](#) <> [Reply to Message](#)

ah und abgesehen davon: kann man  
bei entsprechenden respondern wirklich  
100% + X zurückholen (X positiv^^)  
egal wie lange die Haare schon weg sind?

Oder ist an der Theorie etwas dran, dass  
es reversiblen HA gibt und irreversibel verlorene  
Haare? (also schlafende folikel vs tote folikel)

---

Subject: Aw: wie kommt man zu so einer linie?  
Posted by [solinco](#) on Sat, 07 Jul 2018 17:32:13 GMT  
[View Forum Message](#) <> [Reply to Message](#)

Hallo Mike, wie wäre es zu erklären, dass finasterid riesen Neuwuchs gebracht hat und RU  
nicht? Wird durch finasterid e2 oder p4 ausgeschüttet?

Wenn ja, was wäre dann eine sinnvolle Ergänzung zu RU? E2 oder P4?

Ganz erklären kann ich mir es nicht ganz....

---

Subject: Aw: wie kommt man zu so einer linie?  
Posted by [mike.](#) on Sat, 07 Jul 2018 18:14:06 GMT  
[View Forum Message](#) <> [Reply to Message](#)

solinco schrieb am Sat, 07 July 2018 19:32Hallo Mike, wie wäre es zu erklären, dass finasterid  
riesen Neuwuchs gebracht hat und RU nicht? Wird durch finasterid e2 oder p4 ausgeschüttet?

Wenn ja, was wäre dann eine sinnvolle Ergänzung zu RU? E2 oder P4?

Ganz erklären kann ich mir es nicht ganz....

immer diese tunnel... x(

"entweder dies oder jenes"

schwarz-weiss...

:|

gar nichts ist eine sinnvolle ergänzung zu RU

ich würde an deiner stelle bei RU bleiben und fertig

---

---

Subject: Aw: wie kommt man zu so einer linie?

Posted by [Grashüpfer](#) on Sat, 07 Jul 2018 22:36:46 GMT

[View Forum Message](#) <> [Reply to Message](#)

---

solinco schrieb am Sat, 07 July 2018 19:32Hallo Mike, wie wäre es zu erklären, dass finasterid riesen Neuwuchs gebracht hat und RU nicht? Wird durch finasterid e2 oder p4 ausgeschüttet?

Wenn ja, was wäre dann eine sinnvolle Ergänzung zu RU? E2 oder P4?

Ganz erklären kann ich mir es nicht ganz....

Finasterid blockiert dht und per dht reguliert der männliche Körper die Ratio von Testosteron und Östrogen.

Dh durch Fin kann es zu einer Östrogendominanz kommen wodurch viel Neuwuchs und sexuelle Nebenwirkungen auftreten.

Zu viel Östrogendominanz kann eine Geschlechtsumwandlung einleiten. In dem man DHT blockiert und e2 supplementiert löst man fast immer eine Östrogendominanz aus.

Daher: Vorsicht!

---

---

Subject: Aw: wie kommt man zu so einer linie?

Posted by [mike.](#) on Sun, 08 Jul 2018 07:48:58 GMT

[View Forum Message](#) <> [Reply to Message](#)

---

Grasshüpfer schrieb am Sun, 08 July 2018 00:36solinco schrieb am Sat, 07 July 2018

19:32Hallo Mike, wie wäre es zu erklären, dass finasterid riesen Neuwuchs gebracht hat und RU nicht? Wird durch finasterid e2 oder p4 ausgeschüttet?

Wenn ja, was wäre dann eine sinnvolle Ergänzung zu RU? E2 oder P4?

Ganz erklären kann ich mir es nicht ganz....

Finasterid blockiert dht und per dht reguliert der männliche Körper die Ratio von Testosteron und Östrogen.

Dh durch Fin kann es zu einer Östrogendominanz kommen wodurch viel Neuwuchs und sexuelle Nebenwirkungen auftreten.

Zu viel Östrogendominanz kann eine Geschlechtsumwandlung einleiten. In dem man DHT blockiert und e2 supplementiert löst man fast immer eine Östrogendominanz aus.

Daher: Vorsicht!

E-Dominanz macht die upregulation der AR..

5ar und aroma gehen ja wieder hand in hand  
das T will gleichermaßen metabolisiert werden

exogen E2 gaukelt an sich sogar "zuviel E2" vor..was zusätzlich zur downregulation führen kann..

E2-Dominanz macht diffusen HA und alle möglichen NW (Ödeme,..)

darum ist P4 wichtig

P4 alleine ist sicher ok .. aber ein promoter und anagenverlängerer der haare ist wiederum E2

P4=ok

P4+E2=besser

es ist sogesehen egal...

es werden nur ein paar user hier im forum bleiben, die mit beiden arbeiten (die kennen sich damit aus, kennen sich und ihren körper und denken langfristig)

im zweifel nehme einfach P4 (creme biovea 30-40mg tgl) mit RU/Minox und gib dich zufrieden[/p]

zum ausgangspost von mir :d

ich brauche irgendwas... was mir den schub wieder gibt, den ich 2013 hatte bzw den der user in

HLT hatte :d

.... status ist stabil ... haarlinie ist mature ... es ist ok.. es sieht nach vollem haar aus und ich könnte zufrieden sein...ausserdem sind die schläfen so dicht wieder als kind.. diffuse schläfen sind eben mit 6ggt-E2 und 100mg P4 passé ;) (y)

ich werde berichten im ca oktober..wie sich alles mit zusätzlich DHEA entwickelt hat ;)

---

Subject: Aw: wie kommt man zu so einer linie?  
Posted by [chess](#) on Sun, 08 Jul 2018 09:46:19 GMT  
[View Forum Message](#) <> [Reply to Message](#)

ich hätte jetzt eigentlich mit E2 gestartet und hätte P4 erst in einem zweiten Schritt dazugeschaltet.

allerdings E2 zusätzlich zum bisheirgen Fin/Dut/Minox/Ket Regime. ist das dann OK oder würdest du E2 ohne P4 nie empfehlen?

---

Subject: Aw: wie kommt man zu so einer linie?  
Posted by [mike.](#) on Sun, 08 Jul 2018 10:00:51 GMT  
[View Forum Message](#) <> [Reply to Message](#)

chess schrieb am Sun, 08 July 2018 11:46ich hätte jetzt eigentlich mit E2 gestartet und hätte P4 erst in einem zweiten Schritt dazugeschaltet.

allerdings E2 zusätzlich zum bisheirgen Fin/Dut/Minox/Ket Regime. ist das dann OK oder würdest du E2 ohne P4 nie empfehlen?

beides

P4 fehlt dir dann ja..die Metaboliten aus P4 nimmst du mit dut/fin schon stark aus dem spiel :?

welches E2/P4 nimmst du?

Subject: Aw: wie kommt man zu so einer linie?  
Posted by [chess](#) on Sun, 08 Jul 2018 10:15:32 GMT  
[View Forum Message](#) <> [Reply to Message](#)

---

bislang nehme E2 "nur" als  
Alpicort F topisch.

überlege in einem ersten  
Schritt das Alpicort F durch  
E2-Gel für die GHE + Tonsur  
zu ersetzen...

daher wollte ich zu P4 noch  
gar nicht greifen.

----

und noch ganz andere frage:  
bei manchen liebt man hier  
in der Signatur, dass sie auch  
noch (T)estosteron nehmen.  
was soll das für einen Sinn  
machen für Haarwuchs?!

---

---

Subject: Aw: wie kommt man zu so einer linie?  
Posted by [mike.](#) on Sun, 08 Jul 2018 11:41:27 GMT  
[View Forum Message](#) <> [Reply to Message](#)

---

ich nehme T (kurweise.. 1 wo on 3 wo off..bzw nach bedarf)

ich will gewährleisten, einen guten männlichen T-Spiegel zu haben

T-Mangel ist mehr Bedarf an DHT .....

---

---

Subject: Aw: wie kommt man zu so einer linie?  
Posted by [chess](#) on Sun, 08 Jul 2018 12:08:28 GMT  
[View Forum Message](#) <> [Reply to Message](#)

---

mh, also irgendwie klingt  
das alles ziemlich kompliziert.

E2 nicht ohne P4

und alles irgendwie nicht

---

ohne T

dabei ist T doch wieder  
schlecht für die Haare?

und der T-Mangel kommt durch  
Fin/Dut oder durch E2/P4?  
oder durch alles?^^

---

---

Subject: Aw: wie kommt man zu so einer linie?  
Posted by [Shibalnu](#) on Sun, 08 Jul 2018 12:17:22 GMT  
[View Forum Message](#) <> [Reply to Message](#)

---

Das zuführen von E2 senkt den Testosteron spiegel.

Bei Transgendern ein gewünschter effekt, die keine anti androgene nehmen möchten.

---

---

Subject: Aw: wie kommt man zu so einer linie?  
Posted by [Bauo](#) on Sun, 08 Jul 2018 12:19:47 GMT  
[View Forum Message](#) <> [Reply to Message](#)

---

mike. schrieb am Sun, 08 July 2018 09:48Grasshüpfer schrieb am Sun, 08 July 2018  
00:36solinco schrieb am Sat, 07 July 2018 19:32Hallo Mike, wie wäre es zu erklären, dass  
finasterid riesen Neuwuchs gebracht hat und RU nicht? Wird durch finasterid e2 oder p4  
ausgeschüttet?

Wenn ja, was wäre dann eine sinnvolle Ergänzung zu RU? E2 oder P4?

Ganz erklären kann ich mir es nicht ganz....

Finasterid blockiert dht und per dht reguliert der männliche Körper die Ratio von Testosteron  
und Östrogen.

Dh durch Fin kann es zu einer Östrogendominanz kommen wodurch viel Neuwuchs und sexuelle  
Nebenwirkungen auftreten.

Zu viel Östrogendominanz kann eine Geschlechtsumwandlung einleiten. In dem man DHT  
blockiert und e2 supplementiert löst man fast immer eine Östrogendominanz aus.

Daher: Vorsicht!

E-Dominanz macht die upregulation der AR..  
5ar und aroma gehen ja wieder hand in hand  
das T will gleichermaßen metabolisiert werden

exogen E2 gaukelt an sich sogar "zuviel E2" vor..was zusätzlich zur downregulation führen

kann..

E2-Dominanz macht diffusen HA und alle möglichen NW (Ödeme,..)

darum ist P4 wichtig

P4 alleine ist sicher ok .. aber ein promoter und anagenverlängerer der haare ist wiederum E2

P4=ok

P4+E2=besser

es ist sogesehen egal...

es werden nur ein paar user hier im forum bleiben, die mit beiden arbeiten (die kennen sich damit aus, kennen sich und ihren körper und denken langfristig)

im zweifel nehme einfach P4 (creme biovea 30-40mg tgl) mit RU/Minox und gib dich zufrieden[/p]

mal reintheoretisch...

nimmt man nun p4 und dhea

wenn dhea den E2 spiegel erhöhen kann, wenn auch nicht so stark wie eine exogene zugabe durch bspw. E2-Gel, ist das doch an sich besser für das regulieren des Hormonsystem als eine solch hohe dosierung?

sollte es dann nicht möglich sein durch eine optimale dosierung von p4 und dhea eine exogene E2 zugabe zu vermeiden?

---

Subject: Aw: wie kommt man zu so einer linie?

Posted by [mike](#). on Sun, 08 Jul 2018 13:51:53 GMT

[View Forum Message](#) <> [Reply to Message](#)

teste es aus

DHEA geht in erster linie in E1 über

E2 entsteht über aroma. aus T  
oder über 17b-HSD aus E1

"aroma-E2" finde ich nicht so ideal..

---

Subject: Aw: wie kommt man zu so einer linie?

Posted by [Bauo](#) on Sun, 08 Jul 2018 20:11:03 GMT

[View Forum Message](#) <> [Reply to Message](#)

---

mike. schrieb am Sun, 08 July 2018 15:51teste es aus

DHEA geht in erster linie in E1 über

E2 entsteht über aroma. aus T  
oder über 17b-HSD aus E1

"aroma-E2" finde ich nicht so ideal..  
wieso genau?  
verringert es dadurch den Testosteronspiegel?

---

---

Subject: Aw: wie kommt man zu so einer linie?

Posted by [xVannes](#) on Thu, 21 Nov 2019 23:41:00 GMT

[View Forum Message](#) <> [Reply to Message](#)

---

<http://forum.doctorhair.ru/threads/148/>  
Deutsch übersetzen lassen.

Der Typ hatte so ein gutes Dut-Ergebnis.  
Manche müssen es übertreiben.

---

---

Subject: Aw: wie kommt man zu so einer linie?

Posted by [stealth](#) on Sat, 04 Jun 2022 11:45:16 GMT

[View Forum Message](#) <> [Reply to Message](#)

---

Das dachte ich auch!! Da wächst schon eine "Brücke " von den Augenbrauen über Stirn  
zum Haaransatz. Zu Vollmond eher zu meiden ausser Du hast Silberkugeln.

Und was hat der genommen????

Ich weiß, der Thread ist uralte. Gibt soviel neue Sachen aber wenn  
es keiner ausprobiert werden wir nie wissen ob was gutes dabei  
ist.

---

---

Subject: Aw: wie kommt man zu so einer linie?

Posted by [stealth](#) on Sat, 04 Jun 2022 12:20:19 GMT

[View Forum Message](#) <> [Reply to Message](#)

---

Sorry Mike,  
Du kannst nicht pauschal sagen Spiro topisch hat  
noch NIE BEI IRGENWEM was gebracht.  
Ich hatte vor RU fast 3Jahre nix anderes und es hat sehr  
wohl gehalten, Haare im Duschsieb auf unter 10 zurück gegangen.

---

Wenn Du Neuwuchs meinst, dann ja, das hat es nicht.  
Es gibt im Net eine Studie aus Griechenland (?) wo die 5% und 3% topisch probiert haben, die Bilder zu 5% sind nicht schlecht.  
War vielleicht ein Super Responder, als es das noch aus USA und von GenHair gab, war es in meinem topischen Regime.  
Thread ist uralt, gibt soviel Neues was niemand probiert, ist auch ne Geldsache, klar.  
Bestell ich was Neues was evtl. nix bringt oder gleich mein übliches wo ich weiß das es....!  
Doch zur Not ist IMHO und durch die griechische Studie gut belegt Spiro topisch Minox sehr wohl überlegen.  
Wenn ich Minox probiert habe sind mir Haare AUSGEFALLEN, nicht gewachsen ( an shedding glaub ich nicht so) und eine krebserkrankte Nachbarin hat Minox auf Anraten des Apothekers genommen und ging 2 Monate später wütend in die Apo, zog ihre Wollmütze ab und meinte, auf ihre Glatze zeigend " WO SIND DIE HAARE DIE SIE VERSPROCHEN HABEN?? 50€ UND NICHTS DA ".  
Also Spiro hab ich fürn Notfall da. Utrogestan und Fin auch.  
Natürlich Spiro und Utrogestan nur topisch, oral würde ich das nie nehmen!!  
Let it grow!

---

---

Subject: Aw: wie kommt man zu so einer linie?  
Posted by [stealth](#) on Sat, 04 Jun 2022 12:27:21 GMT  
[View Forum Message](#) <> [Reply to Message](#)

---

Utrogestan mit Nadel anstechen und ausdrücken.  
Pilos hat eine Anleitung dafür

---