
Subject: Beginn vom Haarausfall?

Posted by [KeineAhnungx](#) on Wed, 04 Jul 2018 18:12:11 GMT

[View Forum Message](#) <> [Reply to Message](#)

Hallo Leute,

in der letzten Zeit kommt es mir vor, als wären meine GHE größer geworden.

Wäre nett, wenn ihr mein Haarbild bewerten könntet

File Attachments

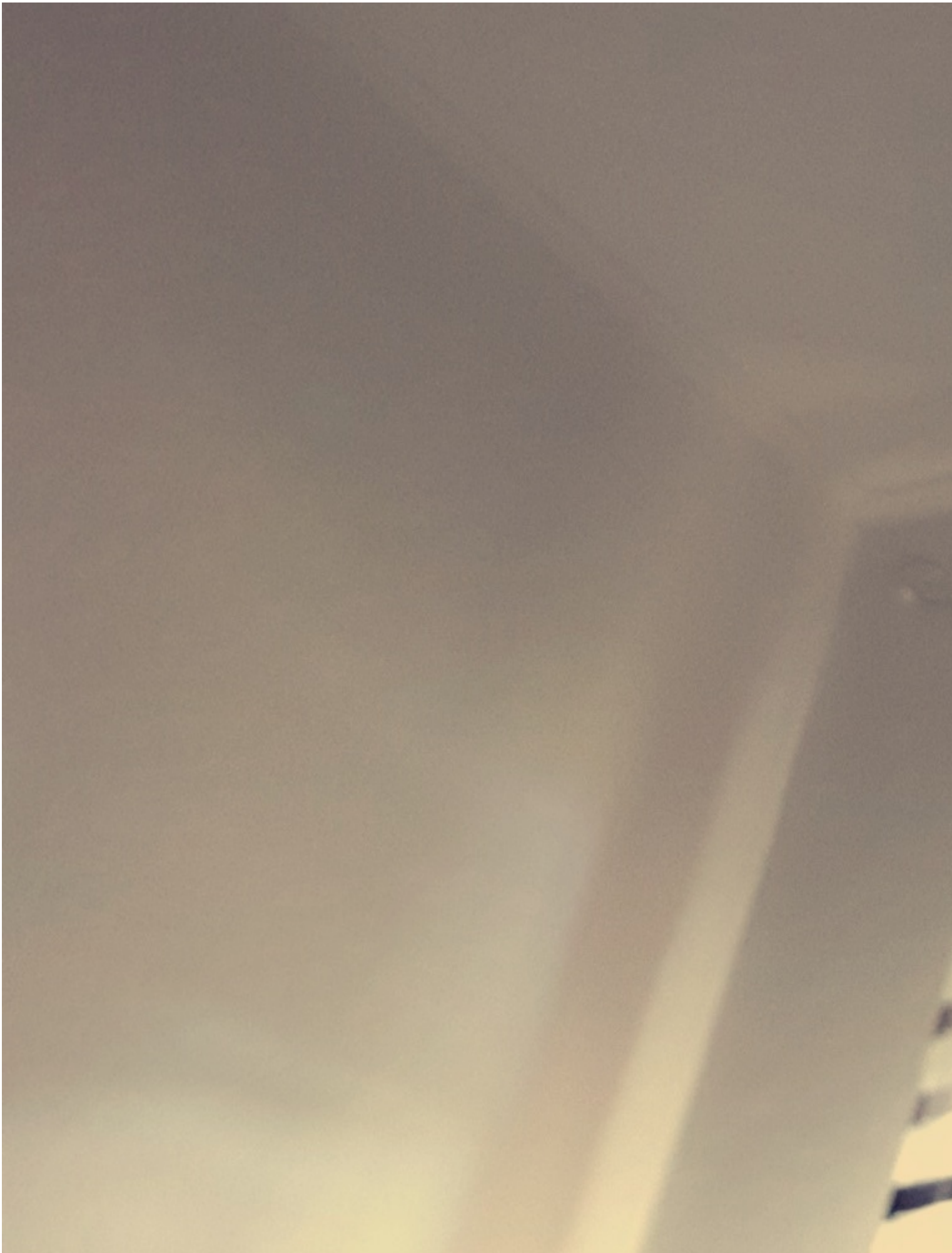
1) [Snapchat-1803396630.jpg](#), downloaded 1268 times



2) [Snapchat-1484460892.jpg](#), downloaded 1068 times



3) [Snapchat-1801838773.jpg](#), downloaded 1003 times



Subject: Aw: Beginn vom Haarausfall?
Posted by [xWannes](#) on Wed, 04 Jul 2018 18:22:53 GMT
[View Forum Message](#) <> [Reply to Message](#)

Markante Schläfendreiecke, mature Hairline, NW1,5.
Nichts Bedenkliches zu sehen.
Wenn du was tun willst, dann konsequent Ket-Shampoo oder -Lotion anwenden.

Subject: Aw: Beginn vom Haarausfall?
Posted by [Shibalnu](#) on Wed, 04 Jul 2018 18:29:04 GMT
[View Forum Message](#) <> [Reply to Message](#)

Weit entfernt von NW 1.5...
Ansonsten sieht man nichts auffälliges.

Wenn du was tun willst, dann konsequent Finasterid nehmen.

Subject: Aw: Beginn vom Haarausfall?
Posted by [KeineAhnungx](#) on Wed, 04 Jul 2018 18:32:22 GMT
[View Forum Message](#) <> [Reply to Message](#)

Normal hab ich vorne mehr Haare, aber schneide mir jedes mal eine gerade Haarlinie und ich bin 20 Jahre alt.

Bild von oben (Habe Gel in den Haaren)
Haare sind hinten kürzer als mein Pony

File Attachments

1) [Snapchat-21493423.jpg](#), downloaded 874 times



Subject: Aw: Beginn vom Haarausfall?

Posted by [KeineAhnungx](#) on Thu, 05 Jul 2018 21:02:02 GMT

[View Forum Message](#) <> [Reply to Message](#)

Keine anderen Meinungen? :/

Subject: Aw: Beginn vom Haarausfall?

Posted by [xWannes](#) on Thu, 05 Jul 2018 21:07:57 GMT

[View Forum Message](#) <> [Reply to Message](#)

Mach mal vom Wirbelbereich bitte ein Tageslichtbild oder eines mit guter Hintergrundbeleuchtung. Das letzte ist irgendwie "überstrahlt".

Subject: Aw: Beginn vom Haarausfall?

Posted by [Knorkell](#) on Thu, 05 Jul 2018 21:50:30 GMT

[View Forum Message](#) <> [Reply to Message](#)

Ja doch, da bahnt sich ganz dezent was an. Besser jetzt Ket und Minoxidil nehmen als in einem Jahr. Versuchs vllt. auch direkt mit Dermaroller mit 2,5 mm Nadeln.

Lass die Finger von Fin. Meiner Erfahrung nach hatte hier bisher jeder irgendwas mit der Libido, mich mit eingeschlossen.

Besorg dir zumindest die zwei genannten Mittelchen und suche im Selbsthilfebereich mal nach den Rezepten, konsequent bleiben und vllt. bleibt dir dann Schlimmeres erspart.

Subject: Aw: Beginn vom Haarausfall?

Posted by [KeineAhnungx](#) on Thu, 05 Jul 2018 23:58:54 GMT

[View Forum Message](#) <> [Reply to Message](#)

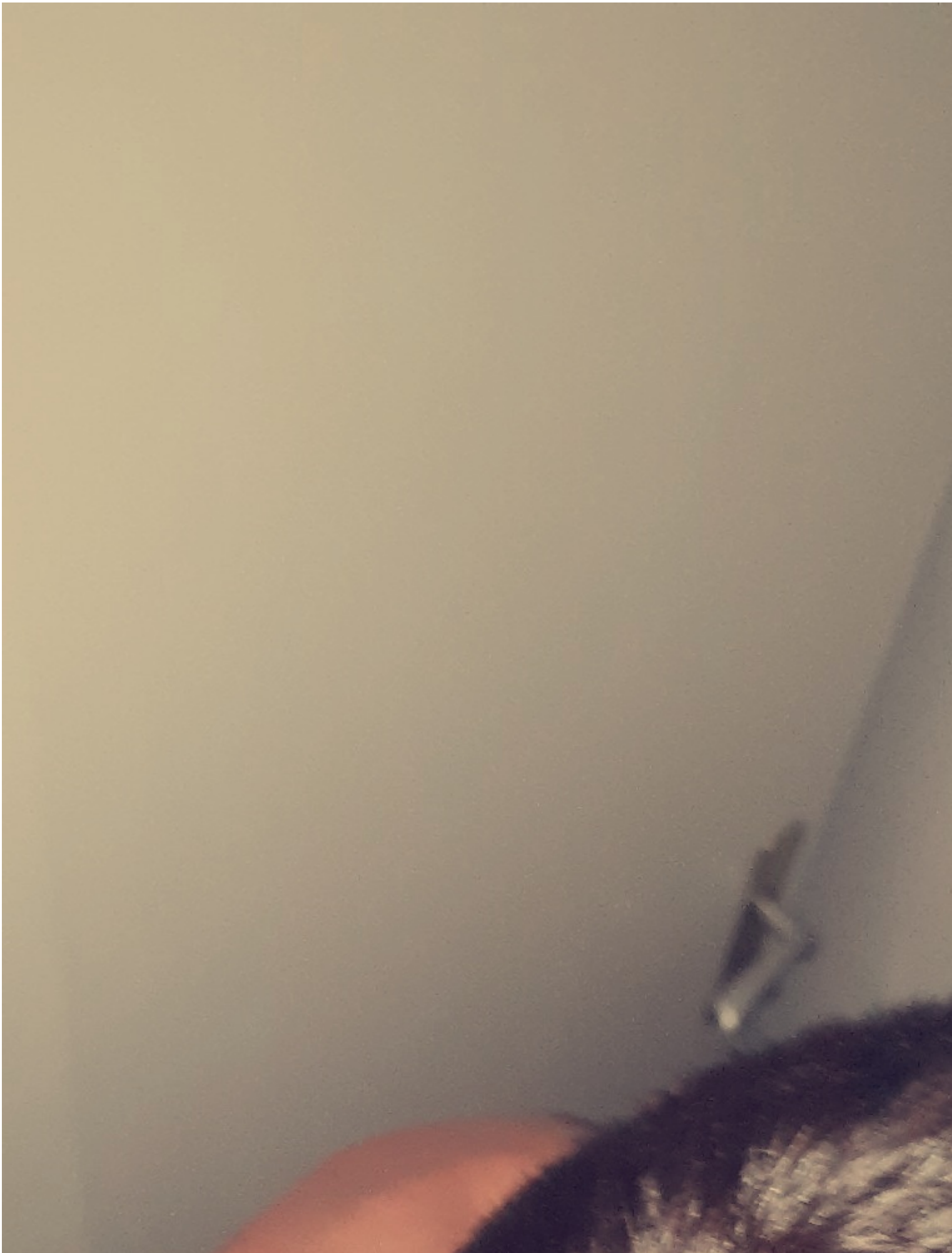
Hier nochmal der Wirbel.

Werde im Laufe des Tages noch ein Tageslichtbild hochladen

Mein Vater hat volles Haar und ist mitte 40. Sein Vater auch noch halbwegs mit 70. Von meinem Opa mütterlicherseits kann ich nichts sagen. Der ist sehr früh verstorben nicht mal meine eigene Mutter weiß wie er aussieht.. jedoch hatte mein Uropa anscheinend ziemlich früh ein glatze

File Attachments

1) [Snapchat-1061364711.jpg](#), downloaded 831 times



Subject: Aw: Beginn vom Haarausfall?
Posted by [Sinner85](#) on Fri, 06 Jul 2018 04:37:14 GMT
[View Forum Message](#) <> [Reply to Message](#)

Paar bessere Fotos wären nett, aber es scheint als hättest du 0 Probleme.

Alles gut :thumbup:

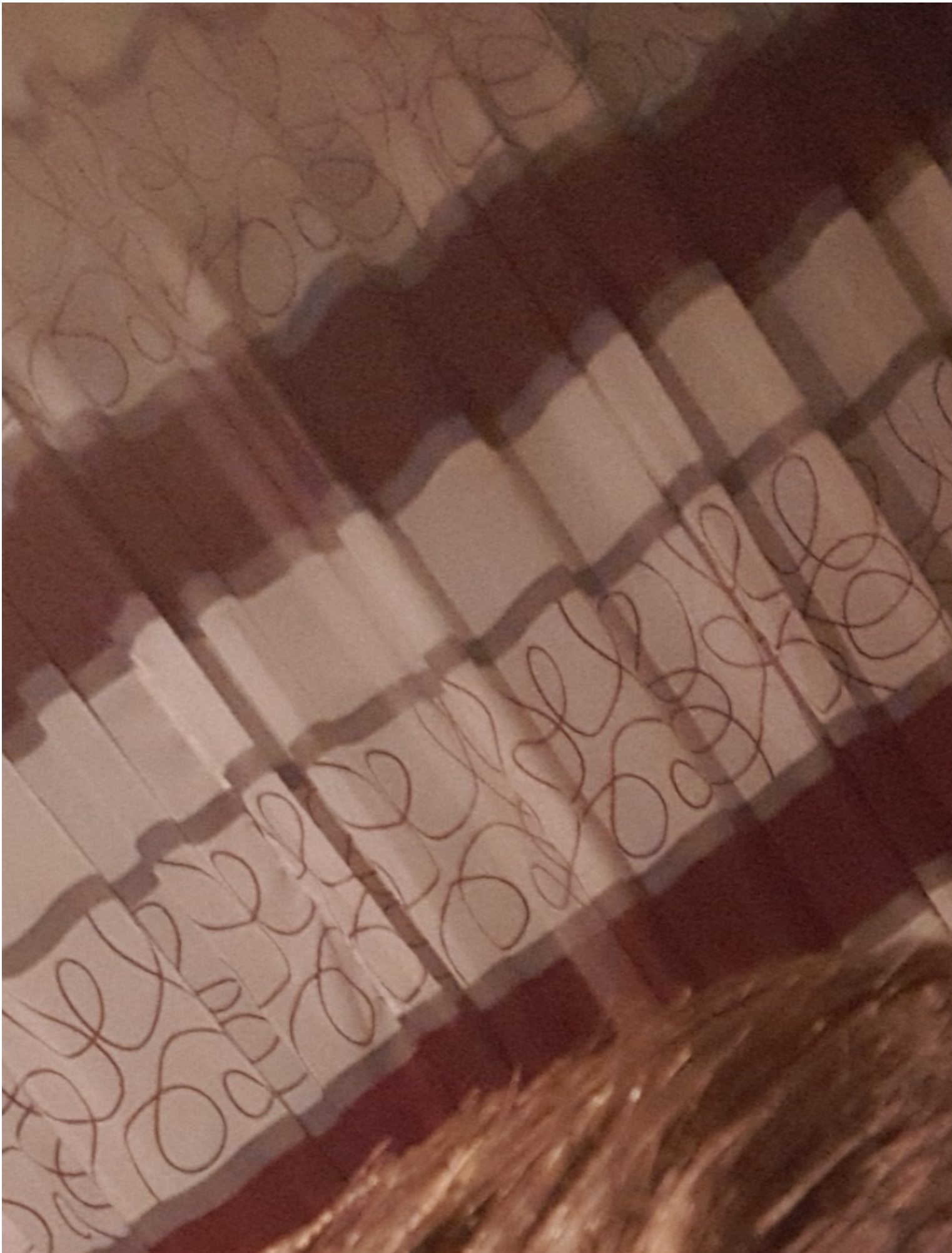
LG

Subject: Aw: Beginn vom Haarausfall?
Posted by [KeineAhnungx](#) on Sat, 15 Sep 2018 18:56:18 GMT
[View Forum Message](#) <> [Reply to Message](#)

Ich habe das Gefühl dass es schlechter geworden ist
Bitte um Meinungen

File Attachments

1) [Snapchat-454705800.jpg](#), downloaded 602 times



2) [Snapchat-2081447004.jpg](#), downloaded 638 times



3) [Snapchat-940608912.jpg](#), downloaded 562 times



Subject: Aw: Beginn vom Haarausfall?

Posted by [KeineAhnungx](#) on Sun, 02 Dec 2018 17:02:40 GMT

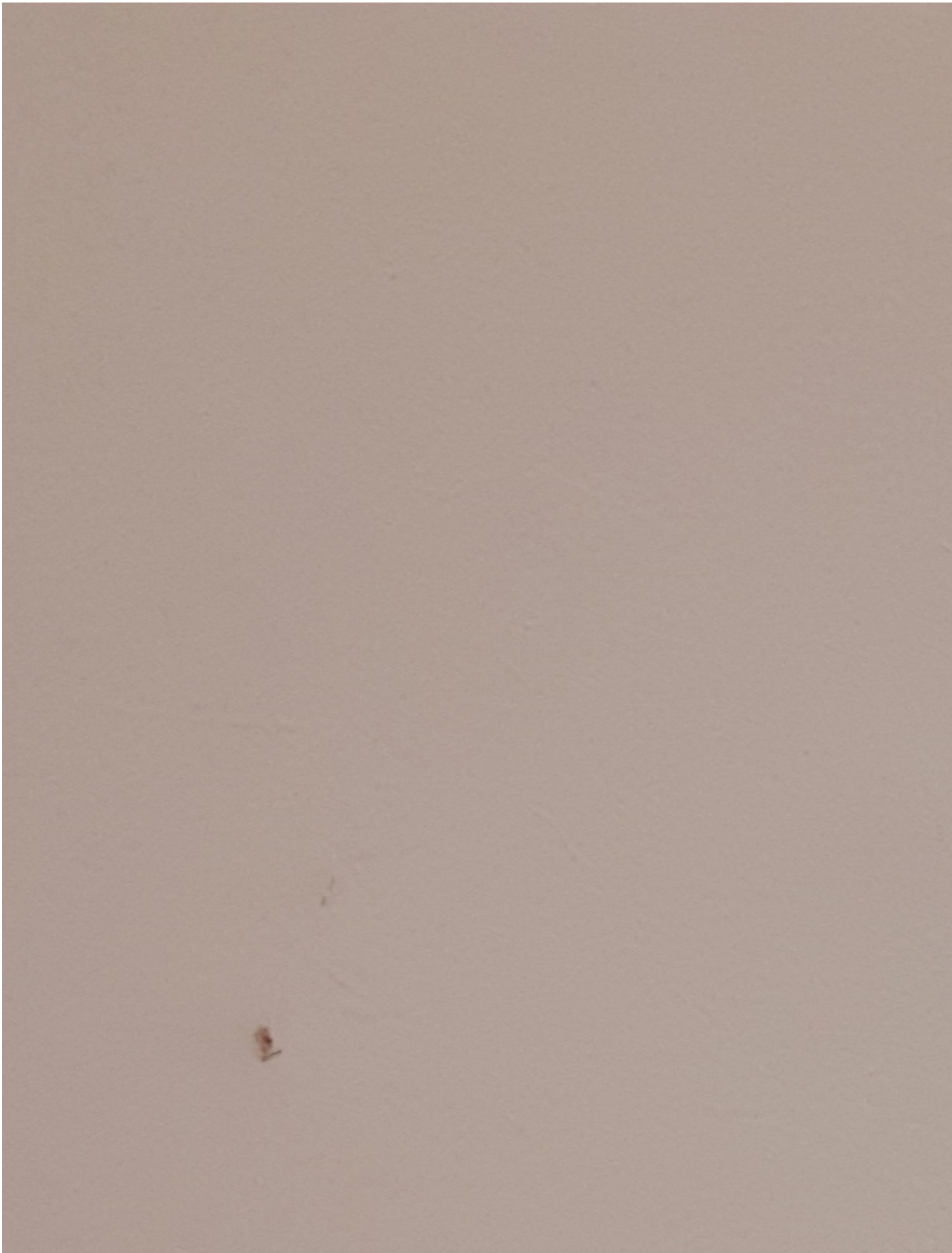
[View Forum Message](#) <> [Reply to Message](#)

Es ist schlimmer geworden.

Wie sollte ich jetzt vorgehen?

File Attachments

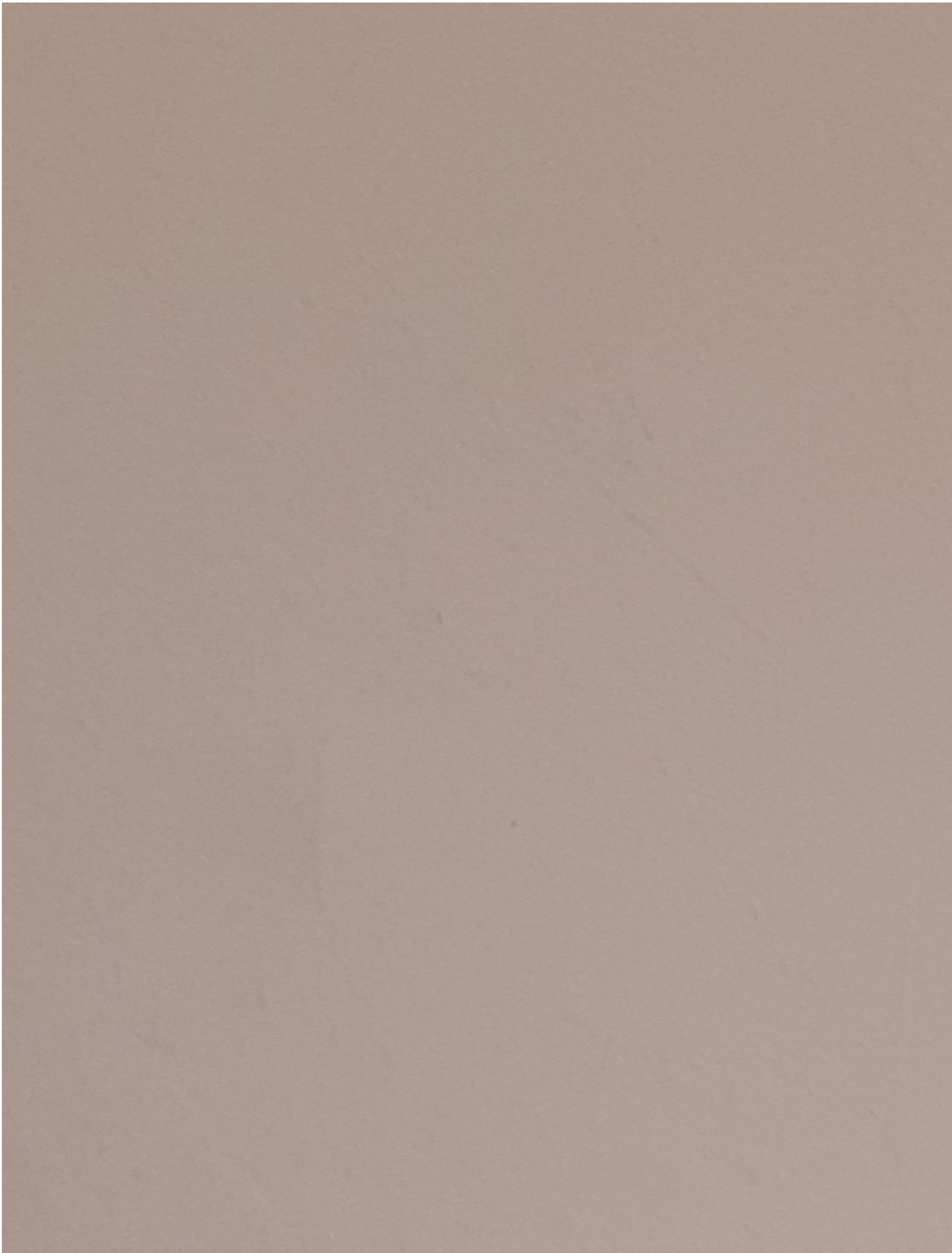
1) [Snapchat-1956034426.jpg](#), downloaded 1635 times



2) [Snapchat-717061888.jpg](#), downloaded 1720 times



3) [Snapchat-675736016.jpg](#), downloaded 1658 times



Subject: Aw: Beginn vom Haarausfall?

Posted by [Westhair](#) on Sun, 02 Dec 2018 17:46:25 GMT

[View Forum Message](#) <> [Reply to Message](#)

Du siehst noch jung aus - lass zunächst die Finger von Finasterid

Aber da ist auf jeden Fall was. Bestell dir RU (manchen hilft das - mir nicht) löse es in 5% Minoxidil und wasche deine Haare 2-3 mal die Woche mit Ket Shampoo. Dann hast du bestimmt Mal mindestens noch 5 Jahre Freude mit deinen Haaren

Subject: Aw: Beginn vom Haarausfall?

Posted by [KeineAhnungx](#) on Sun, 02 Dec 2018 18:14:45 GMT

[View Forum Message](#) <> [Reply to Message](#)

Bin 20 Jahre alt

Subject: Aw: Beginn vom Haarausfall?

Posted by [Sinner85](#) on Mon, 03 Dec 2018 07:20:08 GMT

[View Forum Message](#) <> [Reply to Message](#)

hallo,

du hast eine "erwachsene" Haarlinie. Nicht mehr und nicht weniger.

Das du da gleich mit RU starten solltest usw. halte ich für komplett übertrieben.

Ja du bist erst 20, andererseits gibt's 20 jährige mit Halbglätze.

Also meine persönliche Empfehlung ist:

-2 Mal die Woche mit Ket Haare waschen (sofern es die Kopfhaut verträgt)

-2 mal im Monat mit dermaroller die Ecken leicht bearbeiten

das wars.

Gut beobachten und uns am laufenden halten. sollte es "Schlimmer" werden, Kannst du immer noch zu minox und co greifen.

ABER!! Solltest du Minox anwenden , dann unbedingt mit einem anti Androgen wie FIN oder sehr verstärkt Ket (Lotion , siehe Selbsthilfe).

Das sind alles nur meine Meinungen und Empfehlungen , die ich aufgrund meines 8 jährigen Kampfes gegen AGA gebe.

Viel Erfolg/Glück!!

LG

Subject: Aw: Beginn vom Haarausfall?

Posted by [KeineAhnungx](#) on Fri, 04 Jan 2019 01:07:17 GMT

[View Forum Message](#) <> [Reply to Message](#)

Glaube meine Haare werden dünner am Wirbel :(

File Attachments

1) [Snapchat-2078373843.jpg](#), downloaded 589 times



2) [Snapchat-451301147.jpg](#), downloaded 502 times



Subject: Aw: Beginn vom Haarausfall?

Posted by [hallowelt](#) on Fri, 04 Jan 2019 09:20:32 GMT

[View Forum Message](#) <> [Reply to Message](#)

KeineAhnungx schrieb am Fri, 04 January 2019 02:07Glaube meine Haare werden dünner am Wirbel :(

Du hast klar AGA und erst 20.. Im Allgemeinen hilft da ein Blick auf die Verwandtschaft, um die Wahrscheinlichkeiten und mögliche Szenarien abschätzen zu können..

Und wenn du auf Leute hörst, welche das Problem kleinreden, wirst du wahrscheinlich Haare verlieren, die du nicht mehr zurückgewinnen können wirst (GHE, Front etc).

Subject: Aw: Beginn vom Haarausfall?

Posted by [Nemesis](#) on Fri, 04 Jan 2019 12:06:04 GMT

[View Forum Message](#) <> [Reply to Message](#)

Ich sage auch, dass du AGA hast. Lies dich zu Finasterid, Minoxidil, RU58841, Ketoconazol und Microneedling ein.

Subject: Aw: Beginn vom Haarausfall?

Posted by [Shibalnu](#) on Fri, 04 Jan 2019 15:31:43 GMT

[View Forum Message](#) <> [Reply to Message](#)

Finasterid

1 - 2 Jahre durchziehen, danach kann man immer noch was ändern.

Subject: Aw: Beginn vom Haarausfall?

Posted by [Westhair](#) on Fri, 04 Jan 2019 15:40:02 GMT

[View Forum Message](#) <> [Reply to Message](#)

Auch wenn manche hier schreiben dass Ket bei dir ausreicht sehe ich das nicht so.

Wie Zaptek geschrieben hat, Finasterid sollte die erste Wahl sein, Nebenwirkungen sind selten und wenn kannst du immer noch absetzen.

Subject: Aw: Beginn vom Haarausfall?

Posted by [heinzbecker](#) on Fri, 04 Jan 2019 15:40:42 GMT

[View Forum Message](#) <> [Reply to Message](#)

Bevor ich mit Fin starte, würde ich erstmal schauen, was man noch mit Ket und Minox erreichen kann. Würde an deiner Stelle 1 Jahr Minox + Ket durchziehen und dann ggf. Fin

nachlegen, sollte es zu einer starken Verschlechterung.
Für mich persönlich ist aber das Fin Risiko zu hoch.

Subject: Aw: Beginn vom Haarausfall?
Posted by [Westhair](#) on Fri, 04 Jan 2019 15:41:57 GMT
[View Forum Message](#) <> [Reply to Message](#)

@heinzbecker, denkst du echt er kann es sich erlauben auszuprobieren? Scheint ja schon Recht aggressiv zu sein

Subject: Aw: Beginn vom Haarausfall?
Posted by [heinzbecker](#) on Fri, 04 Jan 2019 15:45:20 GMT
[View Forum Message](#) <> [Reply to Message](#)

Ja durchaus. Würde ich auch nicht als sehr aggressiv bezeichnen. Da gibt es ganz andere Fälle und bei ihn würde die meisten ungeschulten Augen nicht mal irgendwas sehen. Das wird selbst in einem Jahr ohne HA Stopp noch ein mehr als ordentlicher Status sein.

Subject: Aw: Beginn vom Haarausfall?
Posted by [Westhair](#) on Fri, 04 Jan 2019 15:45:48 GMT
[View Forum Message](#) <> [Reply to Message](#)

Also ich würde mir im Nachhinein so sehr wünschen ich hätte direkt mit Finasterid anfangen, wo ich bemerkte dass es los ging...

Subject: Aw: Beginn vom Haarausfall?
Posted by [Shibalnu](#) on Fri, 04 Jan 2019 15:51:29 GMT
[View Forum Message](#) <> [Reply to Message](#)

Nachteil bei minox und ket, es erfordert eine gewisse Disziplin jeden Tag die mittel anzuwenden. Finasterid kannst du einfach einnehmen und fertig.

Ich wäre vorsichtig damit,sich vorzeitig von minox abhängig zu machen, vorallem wenn der Status noch gut ist.

Subject: Aw: Beginn vom Haarausfall?
Posted by [heinzbecker](#) on Fri, 04 Jan 2019 16:42:56 GMT
[View Forum Message](#) <> [Reply to Message](#)

Naja Minox kann aber keine NWs wie Erektionsstörungen auslösen, die evtl sogar irreparabel sein können. Ich weiß es ist eher unwahrscheinlich, aber kann dennoch vorkommen. Da muss jeder abwägen, wie gesagt, für mich wäre das nichts. Da laufe ich lieber früher oder später mit einer Glatze rum, als so stark in das Hormonsystem einzugreifen. Das sehen im übrigen immer mehr Ärzte genauso.

Subject: Aw: Beginn vom Haarausfall?
Posted by [KeineAhnungx](#) on Fri, 04 Jan 2019 17:58:45 GMT
[View Forum Message](#) <> [Reply to Message](#)

Erstmal danke für die Antworten. Ich werde am Montag erstmal einen Arzt anrufen und einen Termin vereinbaren.

Zu meiner Familie: Vaterseits alles super. Vater volles Haar, Opa mit 60 auch noch. Wir haben halt eine GHE bzw eine Mature Hairline, selbst mein 18 Jähriger Bruder.

Mütterlicher: Mein Opa weiß ich nicht, Onkel hat Haare nur Uropa hatte früh keine

Subject: Aw: Beginn vom Haarausfall?
Posted by [Westhair](#) on Fri, 04 Jan 2019 18:45:20 GMT
[View Forum Message](#) <> [Reply to Message](#)

Schön und gut aber sobald nur einer das Gen in sich hat kannst du es auch haben. Und auch wenn dein Opa nur NW3 war kannst du trotzdem nw7 werden... Leider.

Subject: Aw: Beginn vom Haarausfall?
Posted by [mike.](#) on Fri, 04 Jan 2019 20:50:56 GMT
[View Forum Message](#) <> [Reply to Message](#)

westo schrieb am Fri, 04 January 2019 19:45 Schön und gut aber sobald nur einer das Gen in sich hat kannst du es auch haben. Und auch wenn dein Opa nur NW3 war kannst du trotzdem nw7 werden... Leider.

dann gibt es noch meinen opa, der hatte bis 70 NW0 (round hairline), danach ging es schleichend los... 73 NW1, 75 NW2 + diffus + leichte tonsur

es kann jeden treffen.. .sobald eine miss-konstellation auftritt.. die stoffelwechselfade ungünstig werden

Subject: Aw: Beginn vom Haarausfall?
Posted by [mike.](#) on Fri, 04 Jan 2019 20:55:50 GMT
[View Forum Message](#) <> [Reply to Message](#)

KeineAhnungx schrieb am Wed, 04 July 2018 20:12Hallo Leute,
in der letzten Zeit kommt es mir vor, als wären meine GHE größer geworden.
Wäre nett, wenn ihr mein Haarbild bewerten könntet

ich würde schon was unternehmen..

so fängt es oft an... bei mir war es auch so.. die werden immer breiter und höher die ecken..
die mitte verliert auch an substanz

kann schleichend gehen.. trotzdem..

ich würde, wenn möglich, auf fin eher verzichten...

musst aber du entscheiden...

was sicher etwas bringen kann... ich bin überzeugt davon.. ist Progesteron und DHEA leicht
erhöhen .. um die 20mg jeden abend

ich möchte es aber auch keinem aufzwingen... aber man kann durchaus damit "spielen".. es
kommt sowieso natürlich im körper vor und unterstützt das ganze endokrinologische
system...

meiner theorie nach wird der körper in richtung adiol AAND usw weniger abbauen..wenn er es
tut, versucht er die androgene so hu eliminieren.. der AR müsste downregulieren

minox kann man dann nach einigen monaten nehmen, zum wiederaufbauen...

viel erfolg :)

Subject: Aw: Beginn vom Haarausfall?
Posted by [KeineAhnungx](#) on Fri, 12 Apr 2019 10:47:30 GMT
[View Forum Message](#) <> [Reply to Message](#)

Kurzes Update: in den letzten 3 Monaten hat sich nichts geändert. (Zumindest sehe ich nichts)
Aufgefallen ist mir, dass meine GHE wahrscheinlich väterlicherseits kommen. Seine Brüder

haben die und mein großer und kleiner Bruder ebenfalls.

Kurze Frage: Heute hab ich mich mal aufs Bett gesetzt um meine Haare zu zählen. Ich kam auf ca 15-20 Haare, meist kleinere. Ist das noch im "Normalbereich" oder schon ein Grund sich sorgen zu machen?

Beim Duschen (täglich) liegt die Zahl meist zwischen 5-15 Haaren, die ich finde und zählen kann

Wenn erwünscht, lade ich ein Bild von den gezählten Haaren hoch:-D

Zurzeit fühle ich mich auch besser und traue mich wieder meine Haare zu stylen :)

Man sollte seine ganze Zeit nicht damit verschwenden an seine Haare zu denken, wurde dadurch nur depressiv

Subject: Aw: Beginn vom Haarausfall?

Posted by [valesk](#) on Fri, 12 Apr 2019 10:56:37 GMT

[View Forum Message](#) <> [Reply to Message](#)

Naja..kommt darauf an wie oft du deine Bettwäsche wechselst oder zählst. 15-20 Haare pro Nacht ist schon verdächtig..

Subject: Aw: Beginn vom Haarausfall?

Posted by [KeineAhnungx](#) on Fri, 12 Apr 2019 11:08:41 GMT

[View Forum Message](#) <> [Reply to Message](#)

Pro Nacht kann ich dir nicht sagen. Habe die Bettwäsche jetzt 2 oder 3 Tage

Subject: Aw: Beginn vom Haarausfall?

Posted by [KeineAhnungx](#) on Fri, 12 Apr 2019 11:49:27 GMT

[View Forum Message](#) <> [Reply to Message](#)

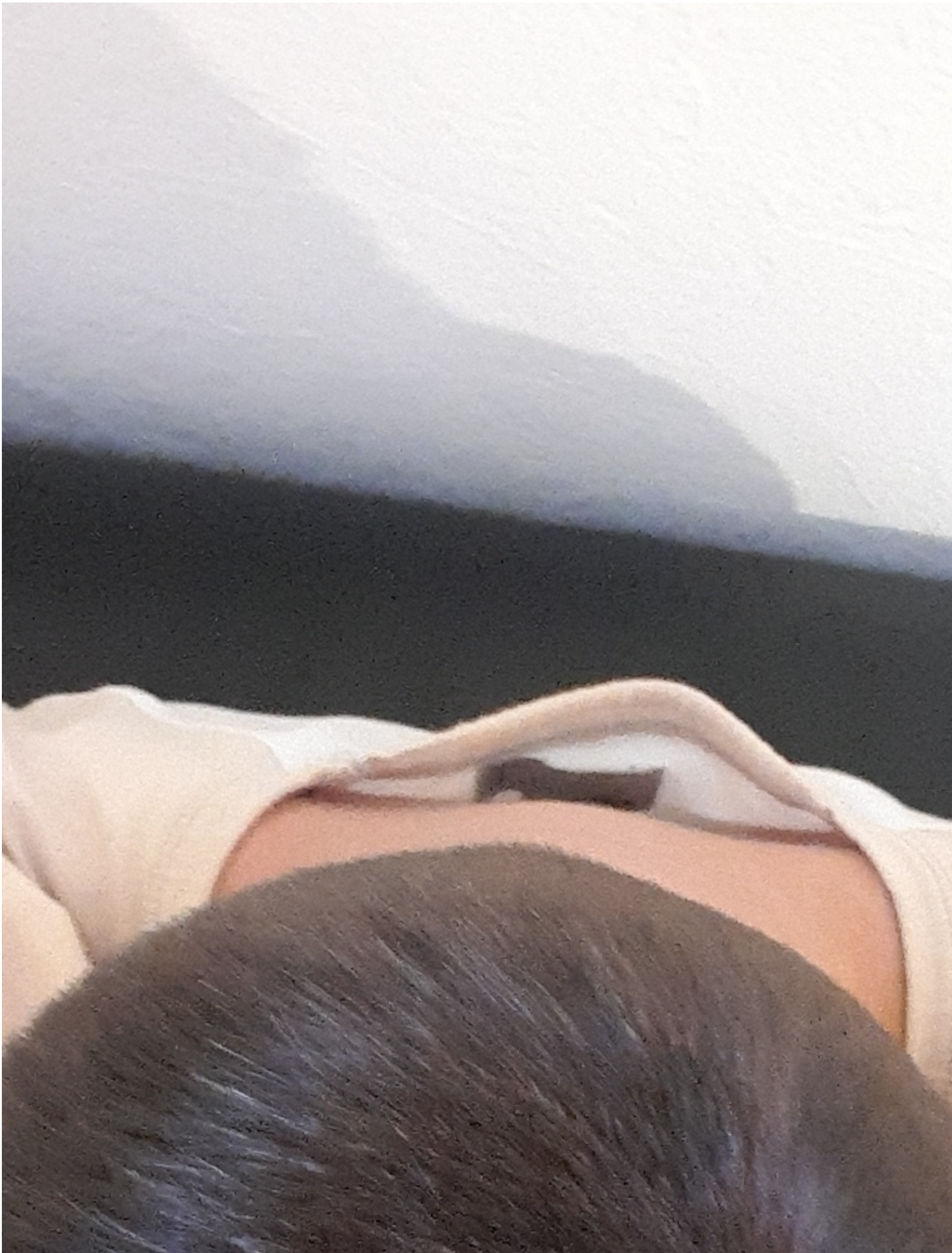
Hier sind Bilder

Mache mir nur Sorgen um meinen Wirbel(?)

1. Bild frontblitz
2. Ohne Blitz
3. Außenblitz

File Attachments

1) [Snapchat-1941962547.jpg](#), downloaded 502 times



2) [Snapchat-1653565834.jpg](#), downloaded 457 times



3) [Snapchat-1581432464.jpg](#), downloaded 448 times



Subject: Aw: Beginn vom Haarausfall?

Posted by [KeineAhnungx](#) on Fri, 12 Apr 2019 11:51:33 GMT

[View Forum Message](#) <> [Reply to Message](#)

Ich lese diese Woche noch mit und melde mich dann in ca. 3 Monaten für ein Update

Ps: Meine Haare sind unterschiedlich lang vorne weil ich meine Haarlinie grade schneide und mein Friseur es vermässelt hat. In paar Monaten schneide ich alles auf die Länge der vorne wachsenden Haare

File Attachments

1) [Snapchat-973416005.jpg](#), downloaded 396 times



2) [Snapchat-2035289550.jpg](#), downloaded 445 times



3) [Snapchat-530626079.jpg](#), downloaded 463 times



Subject: Aw: Beginn vom Haarausfall?
Posted by [Sinner85](#) on Fri, 12 Apr 2019 16:01:43 GMT
[View Forum Message](#) <> [Reply to Message](#)

KeineAhnungx schrieb am Fri, 12 April 2019 13:51Ich lese diese Woche noch mit und melde mich dann in ca. 3 Monaten für ein Update

Ps: Meine Haare sind unterschiedlich lang vorne weil ich meine Haarlinie grade schneide und mein Friseur es vermässelt hat. In paar Monaten schneide ich alles auf die Länge der vorne wachsenden Haare
Hallo,

Also das ist nur meine Meinung. Aber ich finde du hast einen prima Status!
Jetzt liegt es an dir. Wie sehr hat sich etwas verändert? Wenn du der Meinung bist ja absolut, dann würde ich Fin nehmen (alles darüber findest du im Forum). Wenn du aber sagst eigentlich hat sich gefühlt kaum was verändert, ich hab nur Mal ein Foto gemacht und da sah es halt auffällig aus dann nicht.
Ich könnte anhand der Fotos nicht eindeutig sagen ob du AGA hast oder nicht.
Aber wenn du Fin nimmst dann Minimum 2-3 Jahre . Es braucht seine Zeit , und wenn du keine Nebenwirkungen davon hast (wie ich seit knapp 10jahren) , dann ist ja alles gut. Minox kann bei dem Status mehr kaputt machen als retten, aber auch das ist nur meine Meinung/ Erfahrung.

LG

Subject: Aw: Beginn vom Haarausfall?
Posted by [KeineAhnungx](#) on Fri, 12 Apr 2019 17:22:01 GMT
[View Forum Message](#) <> [Reply to Message](#)

Erstmal danke für dein Feedback
Hab mir Fotos angeguckt vor 1-4 Jahren und das einzige was sich geändert hat, sind die GHE.
Gehe aber davon aus dass es eher eine mature Hairline ist, weil wie gesagt, jeder meiner männlichen Verwandten väterlicherseits die gleichen hat.
Ich lasse die Stirn nachwachsen und melde mich dann nochmal 100%ig
Auch wenn ich meinen aktuellen Status mit dem Vergleiche als ich diesen Thread eröffnet habe, würde ich sagen, alles ist gleich geblieben

Subject: Aw: Beginn vom Haarausfall?
Posted by [KeineAhnungx](#) on Tue, 25 Feb 2020 03:29:52 GMT
[View Forum Message](#) <> [Reply to Message](#)

Update:

File Attachments

1) [15826012185605310163299880184624.jpg](#), downloaded 661 times



2) [15826012826078970832156600434167.jpg](#), downloaded 660 times



3) [15826013159053164034204798910152.jpg](#), downloaded 615 times

