

---

Subject: Haarausfall ????

Posted by [Rico777](#) on Wed, 14 Nov 2018 02:13:59 GMT

[View Forum Message](#) <> [Reply to Message](#)

---

Hey Leute , vor ca 2 Monaten sagte mir ein Kollege das ich langsam eine halbglatze bekomme , ich selber auch hab gemerkt das sich der Wirbel seit 1 Jahr verändert . Auch beim kämmen im Spiegel bilde ich mir ein das es dort etwas dünner geworden ist . Ich hoffe ihr könnt mir weiterhelfen, habe ein Bild vom September und eins von Heute ,bin jetzt 33 Jahre alt Geheimrats Ecken sind seit ca 2 Jahren etwas größer geworden im Dezember habe ich eine Ht in der Türkei soll ich den Wirbel auch verdichten lassen ist ja keine große Fläche? bin mir nicht sicher ob es der Beginn einer Tonsur ist habe mal irgendwo gelesen das sich die tonsur in der mit des Hinterkopf bildet und nicht am Wirbel

---

### File Attachments

1) [CCE0D060-C16E-4FD5-9946-7CF8720727D8.png](#), downloaded 362 times



Subject: Aw: Haarausfall ????  
Posted by [Rico777](#) on Wed, 14 Nov 2018 02:15:57 GMT  
[View Forum Message](#) <> [Reply to Message](#)

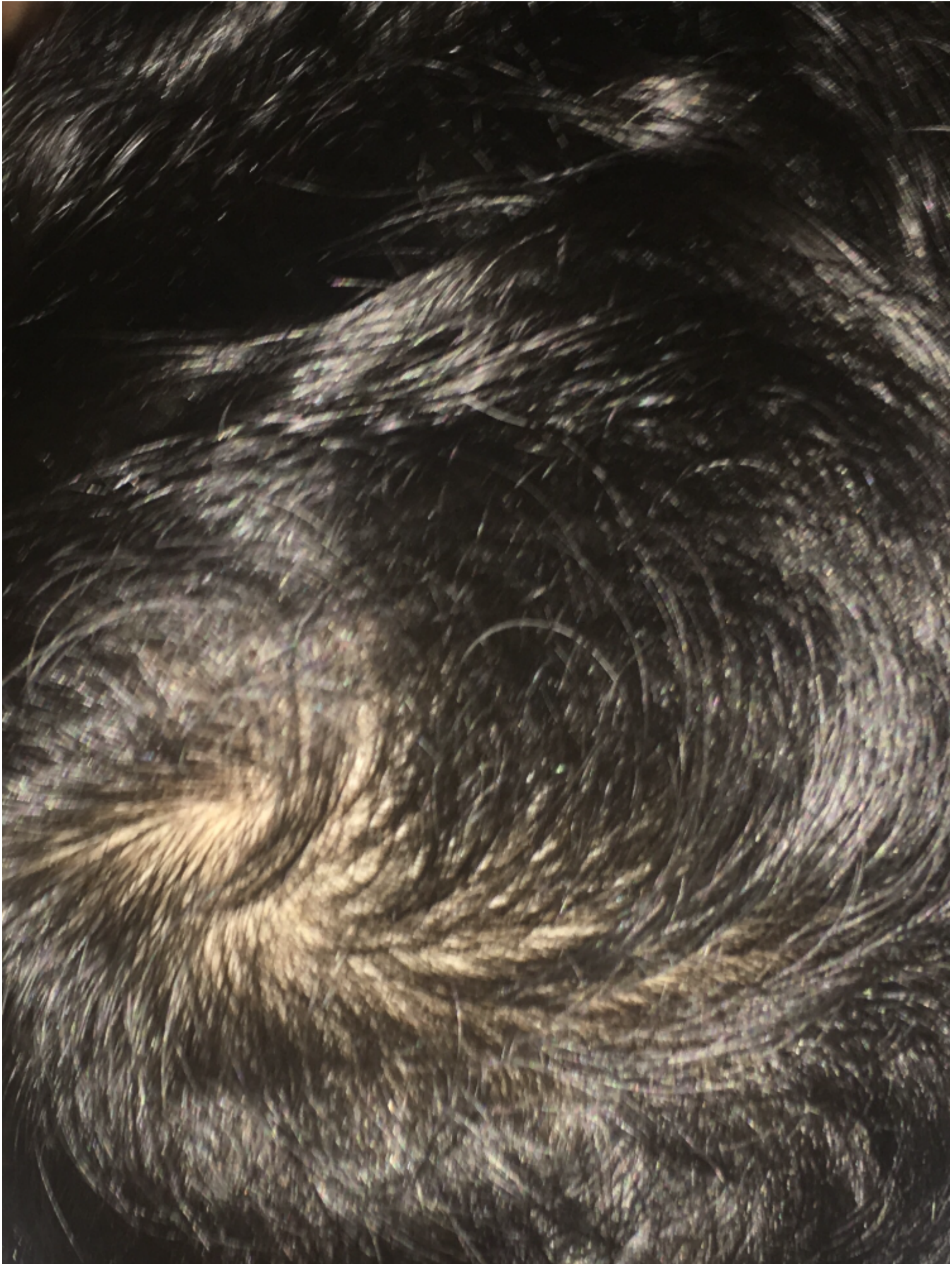
---

Das Bild vom September

### File Attachments

---

1) [A7ED5A98-E3F8-460D-91C3-FA234EA3C407.png](#), downloaded 299 times



Subject: Aw: Haarausfall ????

Posted by [Raffy83](#) on Fri, 16 Nov 2018 11:24:30 GMT

[View Forum Message](#) <> [Reply to Message](#)

---

Eine Halbglatze? Ich glaube dein Freund braucht eine Brille :lol: .

Ich sehe da nichts. Das erste Bild schaut für mich ganz normal aus.  
Ist halt ein Wirbel . Den hat jeder.

Ich würde es trotzdem beobachten und mich so nebenbei in dem Forum mal etwas einlesen.  
Schadet ja nicht!

Viele Grüße

---