
Subject: Ist das starker oder langsamer haarausfall
Posted by [Heidelberg98](#) on Thu, 06 Dec 2018 12:55:00 GMT
[View Forum Message](#) <> [Reply to Message](#)

Hey Leute

Und zwar hab ich n zeit lang sehr viele haare verloren aber waren nie mehr mehr wie 100 meistens 40-50 so beim waschen halt gings halt ab wenn ich mir mit nem Handtuch durch die haare gefahren bin da waren die meisten drinne aber das ist schon lange so und hört auch nicht auf

Meine Haare sind dünn geworden was ich dazu sagen muss habe sie jeden Tag heiß geföhnt dann noch wax oder gel rein habe sie darauf hin abgeschnitten weil sie zu kaputt waren Meine Vater trägt ne glatze die hat er aber erst mit 25 oder so bekommen Ich bin 19 und mir geht das schon auf die Substanz Bin etwas zu jung noch dafür Nun frage ich mich manchal ob sich halt einiges manchmal nur in meinem Kopf vorspielt mache mir sorgen aber sowas von Ich hab das gefühl das da schon was ist, aber so viel auch wieder nicht. bilde mir vieles auch vielleicht nur ein

Wo ich meine Haare lang hatte also 5cm wo Licht drauf gefallen ist konnte man schon bisschen durch schauen wenn ich sie hochgestylt hab. wenn kein licht oben drauf knallt sind sie ganz normal dicht hatte sowieso nie dicke haare.

Zu den Bilder habe eine kleine runde Narbe wie man sieht da fehlt mir schon immer bisschen haar

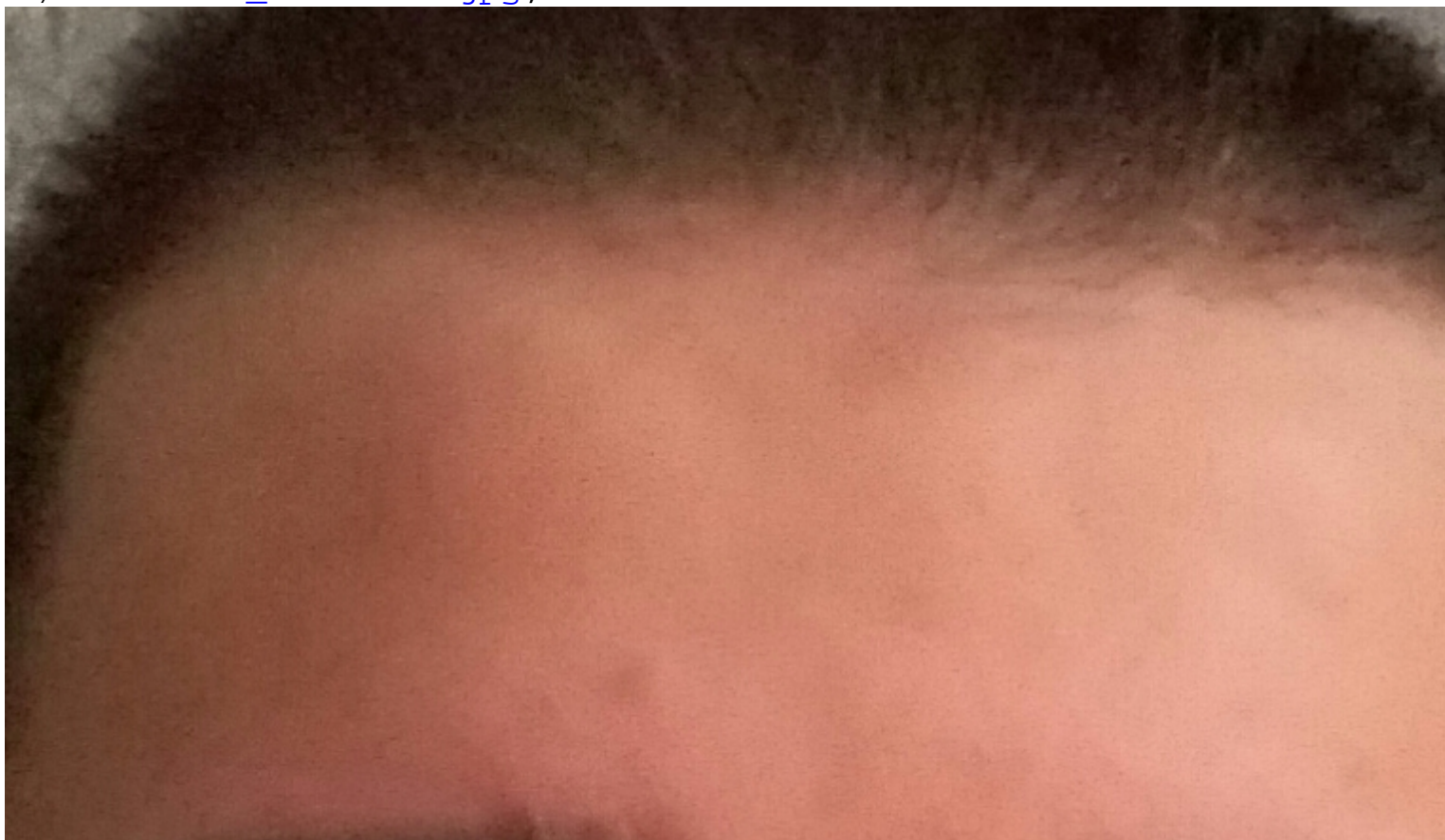
Mache mir schon Sorgen bin am überlegen ob ich zu minox greifen soll Habe nur Angst das minox meine Haare zerstört

File Attachments

1) [20181206_133139-1.jpg](#), downloaded 620 times



2) [20181206_133131-1.jpg](#), downloaded 553 times



3) [20181205_011504-1.jpg](#), downloaded 539 times



Subject: Aw: Ist das starker oder langsamer haarausfall
Posted by [Damn123](#) on Thu, 06 Dec 2018 12:56:46 GMT
[View Forum Message](#) <> [Reply to Message](#)

Sorry aber hast du die Bilder mit ner Kartoffel gemacht ? Sehr schwer da was zu erkennen haha

Subject: Aw: Ist das starker oder langsamer haarausfall
Posted by [heinzbecker](#) on Thu, 06 Dec 2018 16:35:09 GMT
[View Forum Message](#) <> [Reply to Message](#)

Eigentlich die "perfekte Art" von Ha um mit Minox und Ket anzufangen.

Subject: Aw: Ist das starker oder langsamer haarausfall

Posted by [ole001](#) on Thu, 06 Dec 2018 18:02:52 GMT

[View Forum Message](#) <> [Reply to Message](#)

ausreichend informieren bevor du Minox verwendest.

Subject: Aw: Ist das starker oder langsamer haarausfall

Posted by [heinzbecker](#) on Thu, 06 Dec 2018 19:13:01 GMT

[View Forum Message](#) <> [Reply to Message](#)

ole001 schrieb am Thu, 06 December 2018 19:02ausreichend informieren bevor du Minox verwendest.

Das sollte man natürlich immer machen bevor man ein Medizinprodukt zu sich nimmt.

Subject: Aw: Ist das starker oder langsamer haarausfall

Posted by [Heidelberg98](#) on Thu, 06 Dec 2018 20:04:32 GMT

[View Forum Message](#) <> [Reply to Message](#)

heinzbecker schrieb am Thu, 06 December 2018 17:35Eigentlich die "perfekte Art" von Ha um mit Minox und Ket anzufangen.

Hab nur Angst das das shedding mich zerstört

Subject: Aw: Ist das starker oder langsamer haarausfall

Posted by [Raffy83](#) on Mon, 10 Dec 2018 18:21:57 GMT

[View Forum Message](#) <> [Reply to Message](#)

Shedding kann auftreten, muss aber nicht. Bei mir wars überhaupt nicht schlimm. Hatte davor auch immer total schiss :roll:

Subject: Aw: Ist das starker oder langsamer haarausfall

Posted by [Piwie](#) on Wed, 12 Dec 2018 00:23:19 GMT

[View Forum Message](#) <> [Reply to Message](#)

Das schlimmste was dir beim Shedding passieren kann ist, dass alle Haare die sich in der Telogenphase befinden (etwa 8 % bis 14 %) vorzeitig abgestoßen werden + der individuelle Anteil an Miniaturisierten Haaren. Auf kurz oder lang wären die aber eh abgegangen.

Da kann es schon mal sein, dass es dann 2-3 Monate lichter aussieht, je nach Stärke. In der Regel kommt aber alles zurück und wenn das Zeug hält was es verspricht, sogar dicker und stärker.

Ich revidiere, das Schlimmste wäre dann Minox wirkt nicht.

Subject: Aw: Ist das starker oder langsamer haarausfall
Posted by [Sinner85](#) on Wed, 12 Dec 2018 07:22:03 GMT
[View Forum Message](#) <> [Reply to Message](#)

Hallo,

mach mal vernünftige Fotos.

Dann kann man dir falls notwendig besser helfen.

LG
