
Subject: Start mit RU

Posted by [Tataxx](#) on Wed, 10 Jul 2019 19:48:23 GMT

[View Forum Message](#) <> [Reply to Message](#)

Hallo ,

Wollte meinen Start mit RU3% fertigmischung mit euch teilen.

Bin jetzt 15 Tage dabei.

Jeden Tag 2ml.

Haarausfall deutlich weniger(auch wenn das nach so einer kurzen Zeit nicht möglich ist/sein soll)

Ich hoffe das es so gut ,wie FIN bei mir gewirkt hat.

Allerdings stelle ich die letzten 2 Tage fest, dass es mit der Erektion schon in die falsche Richtung geht:(

Jemand mit Probleme was Libido etc. betrifft durch RU?

Halte euch auf den laufenden

Subject: Aw: Start mit RU

Posted by [snowry](#) on Wed, 10 Jul 2019 19:54:05 GMT

[View Forum Message](#) <> [Reply to Message](#)

viel erfolg, bilder wären cool :thumbup:

Subject: Aw: Start mit RU

Posted by [Tataxx](#) on Wed, 10 Jul 2019 20:06:44 GMT

[View Forum Message](#) <> [Reply to Message](#)

Würde meinem Status noch als sehr gut betiteln.

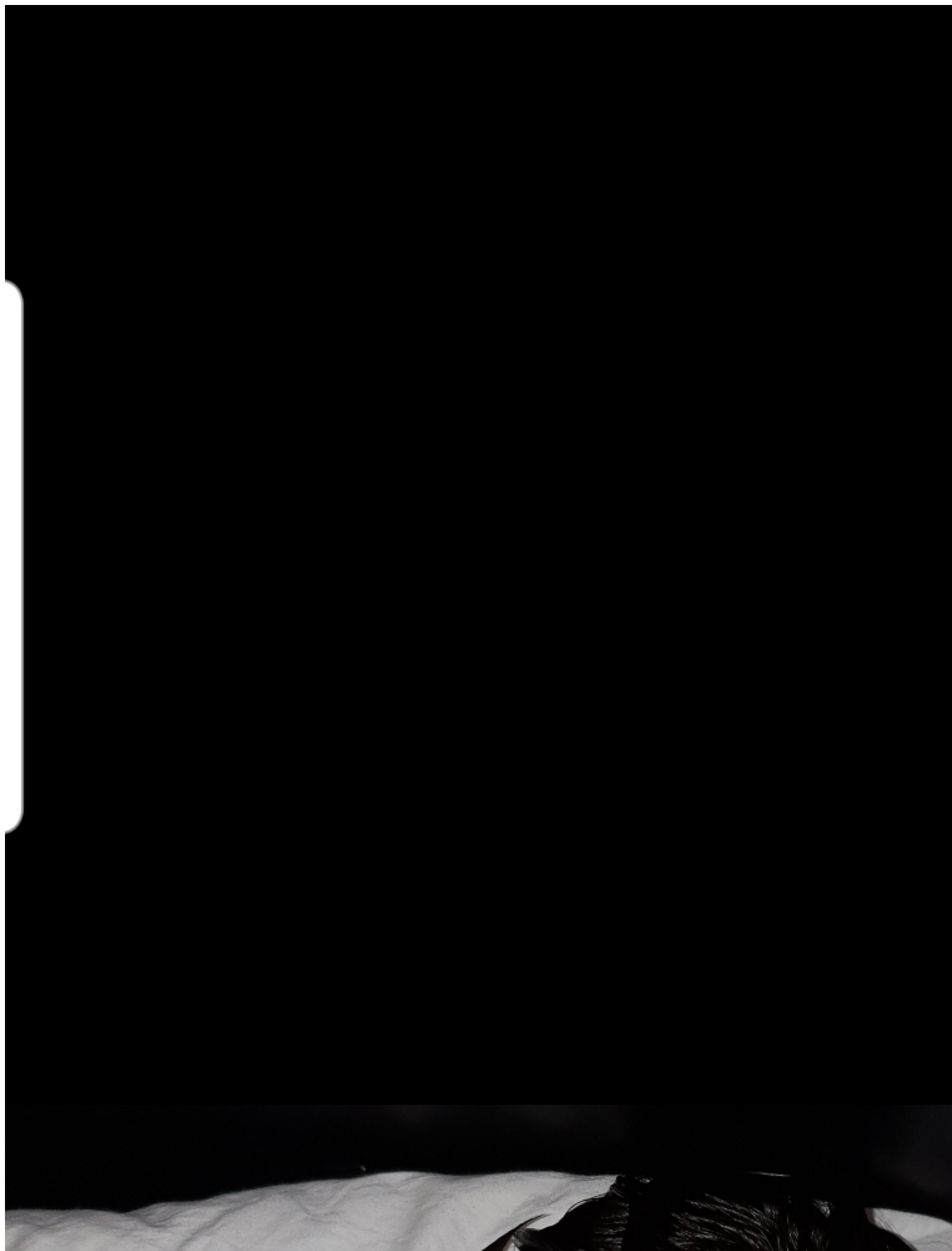
Seit 1 Jahr ohne Medis. Davor 4 Jahre FIN , 3 Jahre 0.25mg und 1 Jahr 0.5mg.

Aber so langsam lösen sich die Haare an den Scheitel und es bilden sich erste Anzeichen von GHE.

Klar Haare nach hinten gestylt geht noch voll in Ordnung.

File Attachments

1) [Screenshot_20190710-215951_Gallery.jpg](#), downloaded 520 times



Subject: Aw: Start mit RU
Posted by [Haar2O](#) on Wed, 10 Jul 2019 20:33:34 GMT
[View Forum Message](#) <> [Reply to Message](#)

Da ist ne Tonne Wet-Gel drin + Blitz. Schwer zu sagen...
Bleib bei deiner Mini-Dosis Fin und gut isses. ;)

Subject: Aw: Start mit RU
Posted by [snowry](#) on Wed, 10 Jul 2019 20:37:57 GMT
[View Forum Message](#) <> [Reply to Message](#)

würd sogar sagen normales volles haar.

Subject: Aw: Start mit RU
Posted by [Tataxx](#) on Wed, 10 Jul 2019 20:47:07 GMT
[View Forum Message](#) <> [Reply to Message](#)

Habe ja auch gleich angefangen mit FIN als ich Haarausfall bemerkt habe.
By the way,mein Vater Glatze, sein Bruder(und Sohn) auch.
Ich sage ja mein Status ist noch sehr gut (34 Jahre alt).
Minidosis hin oder her, hat gereicht um Potenzprobleme auszulösen.
Dazu hodenziehen.
Zwar nicht durchgängig aber sehr oft.
Und das Jahr mit 0.5mg zum Schluss hin ,Blut im Sperma .

Subject: Aw: Start mit RU
Posted by [blub10](#) on Thu, 11 Jul 2019 14:46:44 GMT
[View Forum Message](#) <> [Reply to Message](#)

Schlechter Witz oder? Ist doch ein Top Status für 1 Jahr Off Finasterid. Ich würde am deiner Stelle garnichts machen und sehe auch keine großartige Aga

Und sich dann direkt RU raufschmieren...

Warum nicht vorher Minoxidil oder Bimatoprost?

Subject: Aw: Start mit RU
Posted by [Tataxx](#) on Thu, 11 Jul 2019 16:36:43 GMT
[View Forum Message](#) <> [Reply to Message](#)

Danke für eure Rückmeldung, auch wenn meine eigentlich Frage nicht beantwortet wurde. Nichtsdestotrotz kann man über alles hier diskutieren.

Ich weiss, der eine oder andere wird hier sicherlich denken das es sich um einen Witz handelt.

Aber man kennt seinen Status selbst am besten.

Und wenn ich mir unter der Dusche durch die Haare fasse, merke ich das es sich an den GHE so anfühlt als ob da keine Haare mehr sind.

Lange habe ich mir eingeredet das es vielleicht normal ist um die 100 Haare am Tag zu verlieren. Aber das kann es nicht sein.

Und das fühle ich auch mittlerweile!

Nochmal AGA ist ein Thema in der Family. Sonst würde ich mir nicht so den Kopf zerbrechen, darüber hinaus lese ich hier schon seit 5 Jahren mit(was nicht immer förderlich ist).

Von Bimatoprost noch nie was gehört!!!!!!!

Minox zuviel Angst vor only zu nehmen(ja ja aber dafür RU)

Wenn dann nur mit 0.25mg Fin(was im Moment nicht in Frage kommt).

Ausserdem nimmt ein Kollege Minox und der sieht so aufgedunsen aus und die Haare sehen strohig aus.

Vielleicht derma stamp?!

Subject: Aw: Start mit RU

Posted by [flo1234](#) on Sat, 20 Jul 2019 07:29:06 GMT

[View Forum Message](#) <> [Reply to Message](#)

Habe leider nichts gefudnen:

Habe 2018 eine HT hinter mir und jetzt lichtet sich die Tonsur mehr und mehr. Was kann ich dagegen tun?

Nehme diverse Vitamine, Needling, Minox, Neofolitics Shampoo.

Was ist RU?

Welche Nebenwirkungen hat es?

Wann sind erste Erfolge zu sehen?

Habe zurzeit etwas Angst Fin 1mg/ pro Tag zunehmen, auch wenn das Rezept vom Arzt Zuhause liegt.

Subject: Aw: Start mit RU

Posted by [dreg](#) on Sat, 20 Jul 2019 08:15:00 GMT

[View Forum Message](#) <> [Reply to Message](#)

flo1234 schrieb am Sat, 20 July 2019 09:29 Habe leider nichts gefudnen:

Habe 2018 eine HT hinter mir und jetzt lichtet sich die Tonsur mehr und mehr. Was kann ich dagegen tun?

Nehme diverse Vitamine, Needling, Minox, Neofolitics Shampoo.

Was ist RU?

Welche Nebenwirkungen hat es?

Wann sind erste Erfolge zu sehen?

Habe zurzeit etwas Angst Fin 1mg/ pro Tag zunehmen, auch wenn das Rezept vom Arzt Zuhause liegt.

Ist es es denn nicht das A und O vor einer HT sicherzustellen das der HA gestoppt ist :?:

Subject: Aw: Start mit RU

Posted by [andal](#) on Sat, 20 Jul 2019 08:17:43 GMT

[View Forum Message](#) <> [Reply to Message](#)

hat er sicher genauso intensiv nach infos gesucht wie jetzt bei ru 8)

man findet einfach nix

Subject: Aw: Start mit RU

Posted by [Tataxx](#) on Sat, 20 Jul 2019 09:10:07 GMT

[View Forum Message](#) <> [Reply to Message](#)

Dazu muss ich sagen, zu keiner Zeit wurde bei mir der Haarausfall gestoppt. Immer um die 100 Haare am Tag ausgefallen. Meine das ich das Jahr wo ich 0.5mg FIN genommen habe, sich das so um die 50 gependelt hat.

Sowas ist aber immer schwierig zu beurteilen.

Das Lied von der Geschichte ist, Haarausfall war/ist nicht gestoppt. Haarstatus zu FIN Zeit nicht verschlechtert.

Subject: Aw: Start mit RU

Posted by [Tataxx](#) on Wed, 07 Aug 2019 17:05:18 GMT

[View Forum Message](#) <> [Reply to Message](#)

Melde mich mal wieder zu Wort.

Nehme jetzt seit 6 Wochen RU 3% bifon 2ml am Tag.

Nach 2 Wochen hatte ich das gefühlt Haarausfall weniger.

Jetzt Woche 7 eher mehr Haarausfall (shedding?)

Wird gefühlt weniger in der Front.

Einerseits denke ich gutes Zeichen da neue Haare kommen könnten andererseits mache ich mir

doch sorgen.
Werde denke ich jetzt auf 5% umsteigen und PG

Subject: Aw: Start mit RU
Posted by [Tataxx](#) on Thu, 08 Aug 2019 20:19:48 GMT
[View Forum Message](#) <> [Reply to Message](#)

Habe mir mal ne Stunde nochmal beiträge über RU durchgelesen,
Der eine oder andere scheint die selben Symphome bzw. Verschlechterung der Front zu erleiden
bzw. erlitten.
Ich glaube das war's jetzt mit RU.
hoffe das reguliert sich wieder und dann wird's vielleicht doch Fin 0 25mg.
Oder keine Medis ausser Kopfhautmassage und schauen was passiert!!!

Subject: Aw: Start mit RU
Posted by [MarioHeinz](#) on Thu, 08 Aug 2019 22:21:03 GMT
[View Forum Message](#) <> [Reply to Message](#)

Du applizierst gerade einmal zwei Monate RU. Bleib für noch mindestens noch ein halbes Jahr
dabei und evaluiere dann, ob sich der status überhaupt verschlechtert hat.

Du brauchst Geduld.
