

---

Subject: Front CS  
Posted by [TD](#) on Sat, 13 Jul 2019 22:04:32 GMT  
[View Forum Message](#) <> [Reply to Message](#)

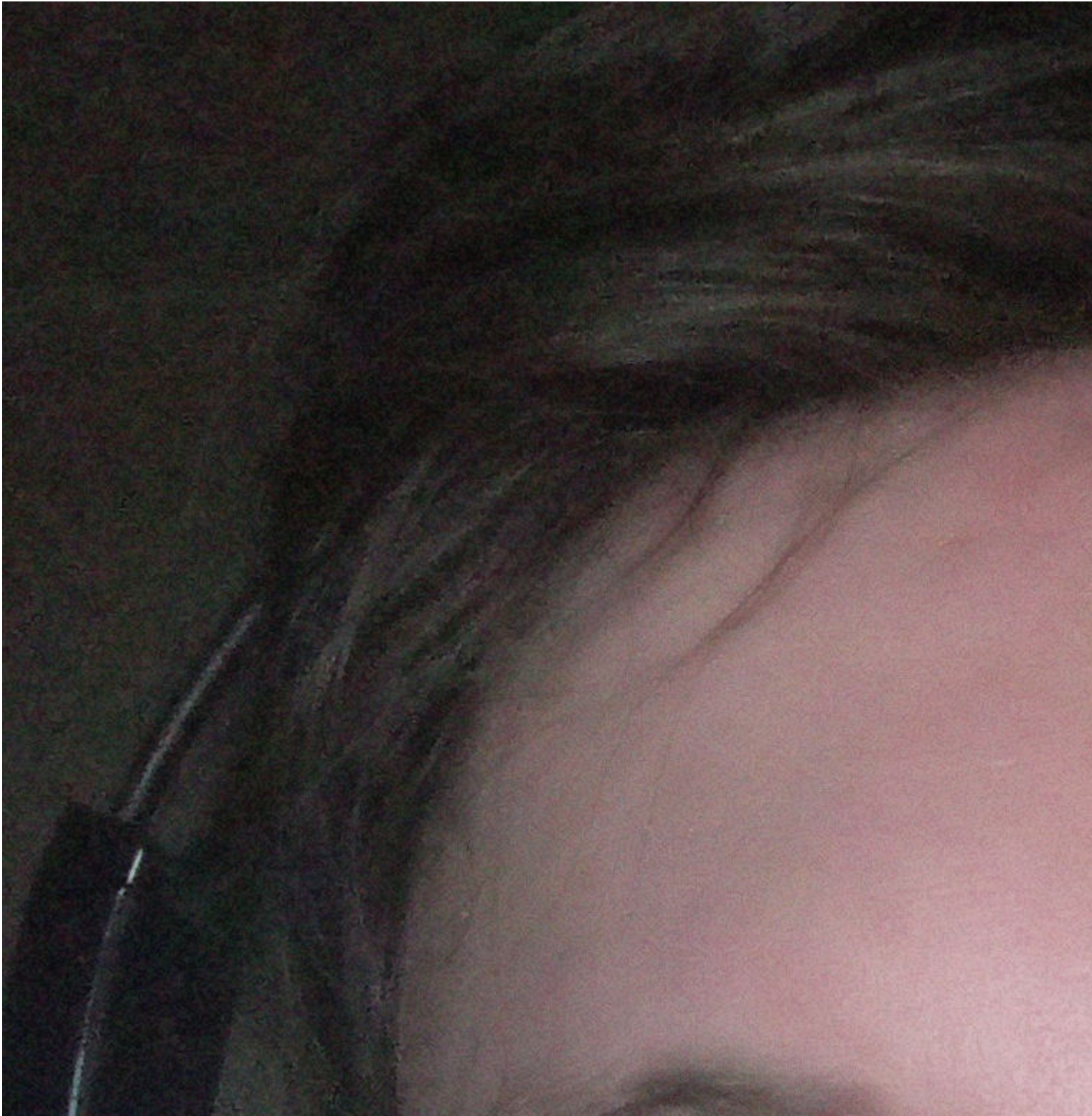
---

Paar Bilder von jetzt. Heute neu verklebt. Dauer: 30 Min

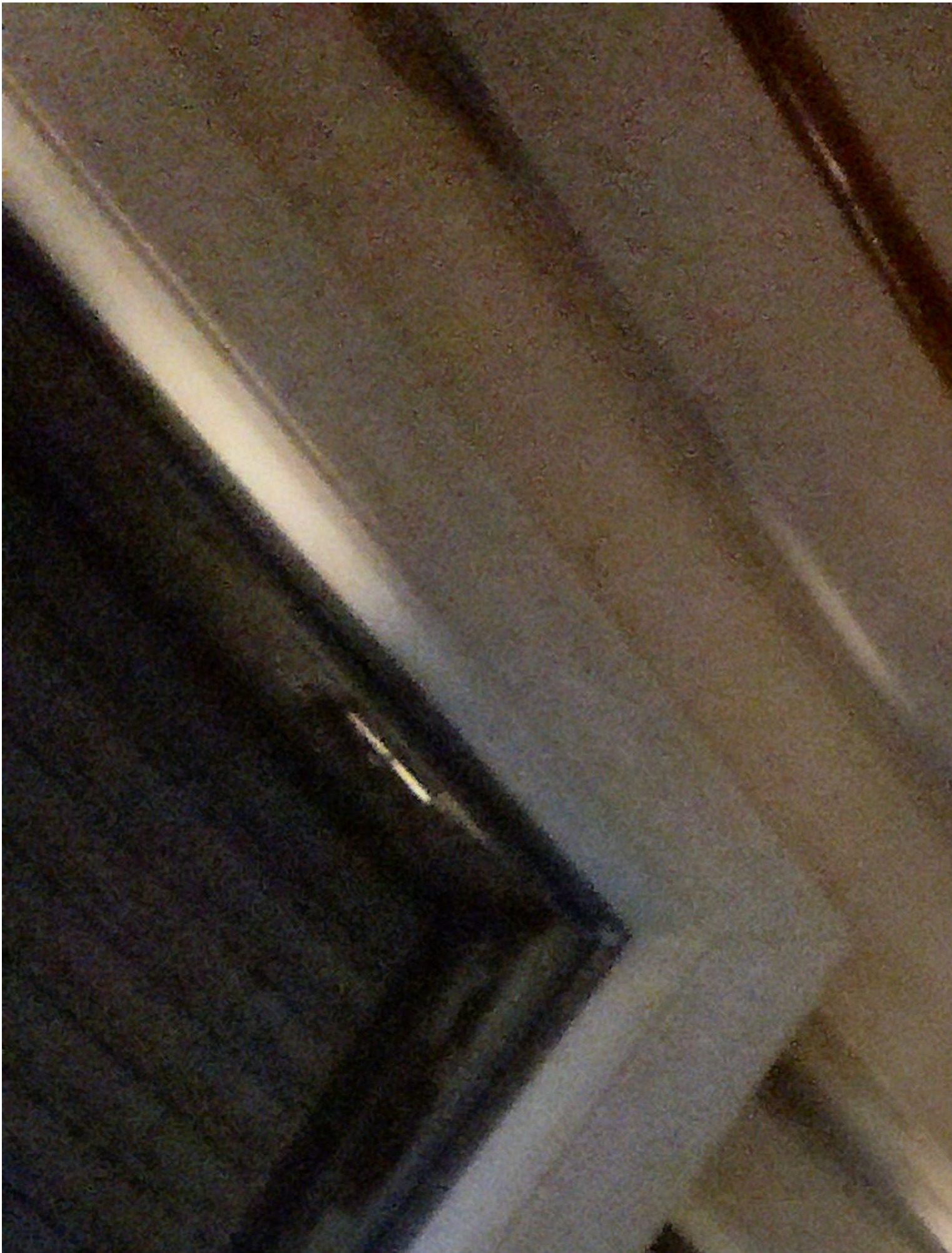
---

### File Attachments

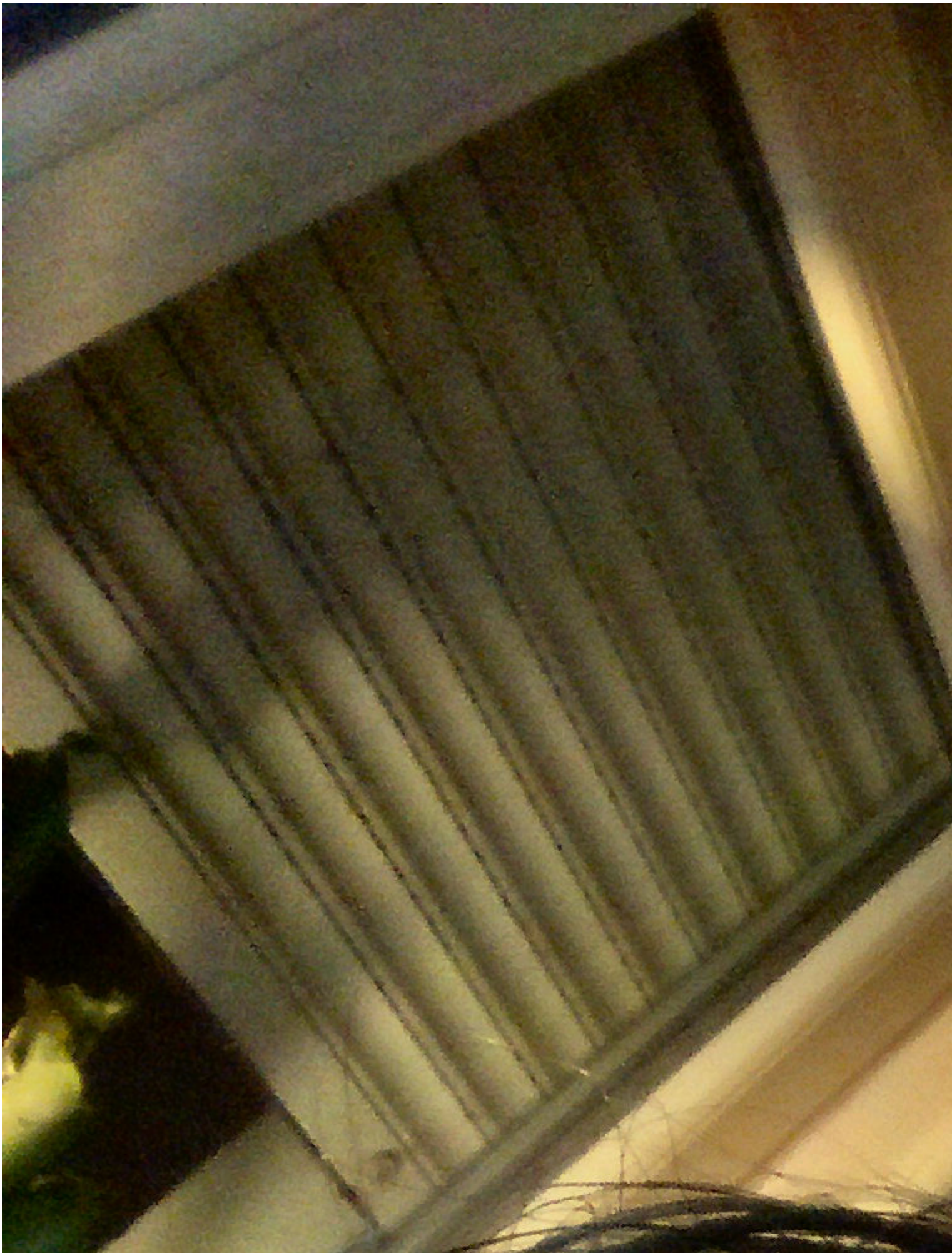
1) [Image4.jpg](#), downloaded 1530 times



2) [IMG\\_20190713\\_234406.jpg](#), downloaded 1613 times



3) [IMG\\_20190713\\_234436.jpg](#), downloaded 1561 times



Subject: Aw: Front CS  
Posted by [Westhair](#) on Sat, 13 Jul 2019 23:24:33 GMT  
[View Forum Message](#) <> [Reply to Message](#)

---

Puhh das ist schon etwas dicht vorne

---

Subject: Aw: Front CS  
Posted by [Gl@tzkopf](#) on Sun, 14 Jul 2019 00:25:18 GMT  
[View Forum Message](#) <> [Reply to Message](#)

---

man sieht ja vorne ganz klar den folie glänzend :/ oder ist das der klebstoff ?

---

Subject: Aw: Front CS  
Posted by [christian\\_vienna](#) on Sun, 14 Jul 2019 09:00:45 GMT  
[View Forum Message](#) <> [Reply to Message](#)

---

Dass Du das ContactSkin so lange trägst, da gibt es wohl bessere Alternativen. Um das Geld bekommt man Teile, die doppelt so lange halten, bei hairdiscounter.de oder direkthaar.de bekommt man Teile im Sofortprogramm für etwa € 270.

---

Subject: Aw: Front CS  
Posted by [fenixblack](#) on Sun, 14 Jul 2019 13:58:48 GMT  
[View Forum Message](#) <> [Reply to Message](#)

---

Realistisches und natürliches Ergebnis. Im Alltag würde in 100 Jahren niemand auf die Idee kommen hier irgendwas anderes zu vermuten. Natürlich gibt es bessere und günstigere Haarsysteme als CS, aber so lange es für dich in Ordnung ist. Wenn ich hier lese von wegen es wäre zu dicht oder es glänzt an der Front: Leute, seid mal ehrlich zu euch selbst. Schaut ihr eurem Gegenüber jeden Tag so sehr auf den Haarsatz? Und falls ja, glaubt ihr 99,9% der Bevölkerung sind genauso darauf konditioniert den Haarsatz der Mitmenschen derart akribisch zu beobachten? Nix für ungut, aber ich finde solche Argumente meistens ziemlich fadenscheinig. Natürlich gibt es mitunter auch schlechte Ergebnisse, aber dazu gehört dieser User nicht.

---

Subject: Aw: Front CS  
Posted by [pilos](#) on Sun, 14 Jul 2019 14:06:51 GMT  
[View Forum Message](#) <> [Reply to Message](#)

---

fenixblack schrieb am Sun, 14 July 2019 16:58 glaubt ihr 99,9% der Bevölkerung sind genauso darauf konditioniert den Haarsatz der Mitmenschen derart akribisch zu beobachten?  
<https://youtu.be/QjD2mWVlSlS?t=85>

---

---

Subject: Aw: Front CS

Posted by [christian\\_vienna](#) on Sun, 14 Jul 2019 14:13:40 GMT

[View Forum Message](#) <> [Reply to Message](#)

---

Logisch. Selbst ein schlechtes Haarsystem fällt nicht auf, da niemand damit rechnet, dass so etwas getragen wird.

Unter 10.000 Männern trägt vielleicht 1 ein Haarteil.

---

---

Subject: Aw: Front CS

Posted by [TD](#) on Sun, 14 Jul 2019 15:48:28 GMT

[View Forum Message](#) <> [Reply to Message](#)

---

Klebstoff. Etwas zu weit hinten angesetzt

---

---

Subject: INFO: Front CS

Posted by [Tolle-und-Locke](#) on Sun, 14 Jul 2019 19:33:59 GMT

[View Forum Message](#) <> [Reply to Message](#)

---

christian\_vienna schrieb am Sun, 14 July 2019 11:00Um das Geld bekommt man Teile, die doppelt so lange halten, bei hair\*\*\*\*\*.de oder direkt\*\*\*\*.de bekommt man Teile im Sofortprogramm für etwa € 270.

Wenn Äpfel mit Äpfel verglichen werden: nein ;)

Mit freundlichen Grüßen

Tolle & Locke Team

---

---

Subject: INFO: Front CS

Posted by [Tolle-und-Locke](#) on Sun, 14 Jul 2019 19:37:33 GMT

[View Forum Message](#) <> [Reply to Message](#)

---

fenixblack schrieb am Sun, 14 July 2019 15:58Realistisches und natürliches Ergebnis. Im Alltag würde in 100 Jahren niemand auf die Idee kommen hier irgendwas anderes zu vermuten. Natürlich gibt es bessere und günstigere Haarsysteme als CS, aber so lange es für dich in Ordnung ist. Wenn ich hier lese von wegen es wäre zu dicht oder es glänzt an der Front: Leute, seid mal ehrlich zu euch selbst. Schaut ihr eurem Gegenüber jeden Tag so sehr auf den Haaransatz? Und falls ja, glaubt ihr 99,9% der Bevölkerung sind genauso darauf konditioniert den Haansatz der Mitmenschen derart akribisch zu beobachten? Nix für ungut, aber ich finde solche Argumente meistens ziemlich fadenscheinig. Natürlich gibt es mitunter auch schlechte

---

Ergebnisse, aber dazu gehört dieser User nicht.  
Sympathischer Beitrag ;)

---

---

Subject: Aw: INFO: Front CS  
Posted by [TD](#) on Sun, 14 Jul 2019 20:35:40 GMT  
[View Forum Message](#) <> [Reply to Message](#)

---

Hoffe in deinem Beitrag ist kein Sarkasmus drin :)  
Und wenn doch, kann ich damit leben.

Wollte hier nur mal kurz zeigen wie so etwas in "Natura" ohne Hochglanzprospekt etc aussieht.  
Geb ich mir mehr mühe, würde es vor allem vorne besser aussehen. Dazu brauch man aber  
Zeit. Die hatte ich gestern nicht. Und vorgestern gut einen gehoben, da waren die Hände auch  
noch widerwillig

Werd nächste Woche oder übernächste Woche mir mal richtig Mühe geben, dann auch mit  
Bildern.

---

---

Subject: Aw: Front CS  
Posted by [Westhair](#) on Sun, 14 Jul 2019 22:00:10 GMT  
[View Forum Message](#) <> [Reply to Message](#)

---

Danke für den Beitrag wirklich, finde es super dass das gezeigt wird

Aber ich finde auf dem Bild passt es nicht so recht zusammen, mir kommt es zu hoch vor und  
dann für so eine hohe Stirn zu dicht, kann aber auch an der Perspektive liegen

Vllt mal ganzen Kopf fotografieren und Gesicht schwärzen?

Wie auch immer danke dafür dass du zeigst dass es so geht und es ist sicherlich die bessere  
Lösung als sich jeden Tag Medikamente reinzufahren

---

---

Subject: Aw: Front CS  
Posted by [TD](#) on Sun, 14 Jul 2019 22:26:00 GMT  
[View Forum Message](#) <> [Reply to Message](#)

---

Mach morgen mal Fotos nach duschen mit Haaren komplett nach hinten und dann geföhnt

---

---

Subject: Aw: Front CS  
Posted by [TD](#) on Tue, 16 Jul 2019 05:21:57 GMT  
[View Forum Message](#) <> [Reply to Message](#)

---

Übrigens hab ich jetzt auch was gefunden was die Seitenhaare ganz gut "tönt".  
<https://www.schwarzkopf.de/de/marken/haarfarbe/re-nature.html>

#### File Attachments

---

1) [Image1.jpg](#), downloaded 1029 times



2) [Image3.jpg](#), downloaded 1084 times



Subject: INFO: Front CS

Posted by [Tolle-und-Locke](#) on Tue, 16 Jul 2019 07:01:49 GMT

[View Forum Message](#) <> [Reply to Message](#)

---

Das "trockene" Bild zeigt erfahrungsgemäß ein völlig ausreichend gutes Ergebnis für den Alltag. Klar, ein Maskenbildner wäre noch geübter, aber so ein Vergleich gilt sinngemäß immer und überall im Leben.

Frage: Kamen früher Deine eigenen Haare am mittleren Haaransatz ebenfalls an der gleichen Stelle aus der Kopfhaut?

Wenn ja, dann alles gut. Wenn nein, dann vielleicht beim nächsten neuen CS den Startpunkt ein klitzekleines Stückchen nach vorne holen.

Mit freundlichen Grüßen  
Tolle & Locke Team

---

Subject: Aw: INFO: Front CS

Posted by [TD](#) on Tue, 16 Jul 2019 07:09:48 GMT

[View Forum Message](#) <> [Reply to Message](#)

---

Tolle-und-Locke schrieb am Tue, 16 July 2019 09:01Das "trockene" Bild zeigt erfahrungsgemäß ein völlig ausreichend gutes Ergebnis für den Alltag. Klar, ein Maskenbildner wäre noch geübter, aber so ein Vergleich gilt sinngemäß immer und überall im Leben.

Frage: Kamen früher Deine eigenen Haare am mittleren Haaransatz ebenfalls an der gleichen Stelle aus der Kopfhaut?

Das ist eine gute Frage. Kann mich ehrlich gesagt gar nicht mehr so genau dran erinnern :d

Wenn ja, dann alles gut. Wenn nein, dann vielleicht beim nächsten neuen CS den Startpunkt ein klitzekleines Stückchen nach vorne holen.

So war mein Plan. Habe dieses mal das erste mal mit Spiegel unten verklebt, da ist das ganze dann ein Stückchen zu hoch angesetzt.

Was aber auf keinen Fall passieren darf ist, dass das HT zu weit unten und dann quasi in das Stirnrunzeln reinfällt. Aber du hast schon recht, ist vll 0,5 cm zu hoch. Muss dabei sagen dass ich die Haare nie nach hinten trage und es dann im Alltag nicht groß auffällt. Was mich mal interessieren würde, in wie weit sich die Front durch ein anderes (Lace-)System verbessern ließe ?

Mit freundlichen Grüßen  
Tolle & Locke Team

---

---

Subject: INFO: Haaransatz

Posted by [Tolle-und-Locke](#) on Tue, 16 Jul 2019 08:41:55 GMT

[View Forum Message](#) <> [Reply to Message](#)

---

TD schrieb am Tue, 16 July 2019 09:09 Muss dabei sagen dass ich die Haare nie nach hinten trage und es dann im Alltag nicht groß auffällt. Was mich mal interessieren würde, in wie weit sich die Front durch ein anderes (Lace-)System verbessern ließe ?[/b]

Die natürlichsten Haaransätze lassen sich erfahrungsgemäß mit dem ultra dünnsten Lace am besten realisieren. Eigenarbeit ohne Wenn und Aber vorausgesetzt. Allerdings ergibt dieser Wunsch nur eingeschränkt Sinn, wenn später im Alltag keine stirnfreie Frisur getragen wird.

Mit freundlichen Grüßen  
Tolle & Locke Team

---

---

Subject: Aw: Front CS

Posted by [TD](#) on Fri, 19 Jul 2019 18:45:52 GMT

[View Forum Message](#) <> [Reply to Message](#)

---

Kurzes Update nachdem ich ja jetzt mehrere Kleber getestet habe:

Hinten ist Phantom drauf, vorne Extreme Hold, so im Verhältnis 40 : 60 . Der Extreme Hold hält echt super. Tag 6, viel schwitzen, Cap tragen, waschen, nach hinten Kämmen etc kein Lifting. Ich kann selbst kaum die Übergänge an den Seiten erfühlen. Hat bisher kein anderer geschafft. Gut der beim ersten Mal ja da war ich aber super vorsichtig. Hab übrigens die Klebereste vorne ganz gut wegbekommen indem ich Remover auf ein Schminkepad gegeben hab und dann oben nach unten gestrichen bin. Passt da bloß auf mit Alkohol, bei mir ist das im Gegensatz zu den Orangenzeugs extremst aggressiv gegenüber der Haut.

---

---

Subject: Aw: Front CS

Posted by [TD](#) on Fri, 19 Jul 2019 22:23:59 GMT

[View Forum Message](#) <> [Reply to Message](#)

---

Hier nochmal ein Bild von a) mit Kamm hochhalten und b) Frisur in der prallen Sonne

#### File Attachments

1) [IMG\\_20190719\\_190622.jpg](#), downloaded 1020 times

---



2) [Image5.jpg](#), downloaded 914 times



---

Subject: Aw: Front CS  
Posted by [TD](#) on Fri, 19 Jul 2019 23:49:44 GMT  
[View Forum Message](#) <> [Reply to Message](#)

---

Noch ne kurze Anmerkung:

Das HT das ich hier trage habe ich zuletzt vor 10 Monaten für 2 Wochen getragen, und wurde seitdem 3x neu verklebt. Ich werde es jetzt "aufbrauchen".

---

---

Subject: Aw: Front CS  
Posted by [TD](#) on Tue, 06 Aug 2019 22:47:00 GMT  
[View Forum Message](#) <> [Reply to Message](#)

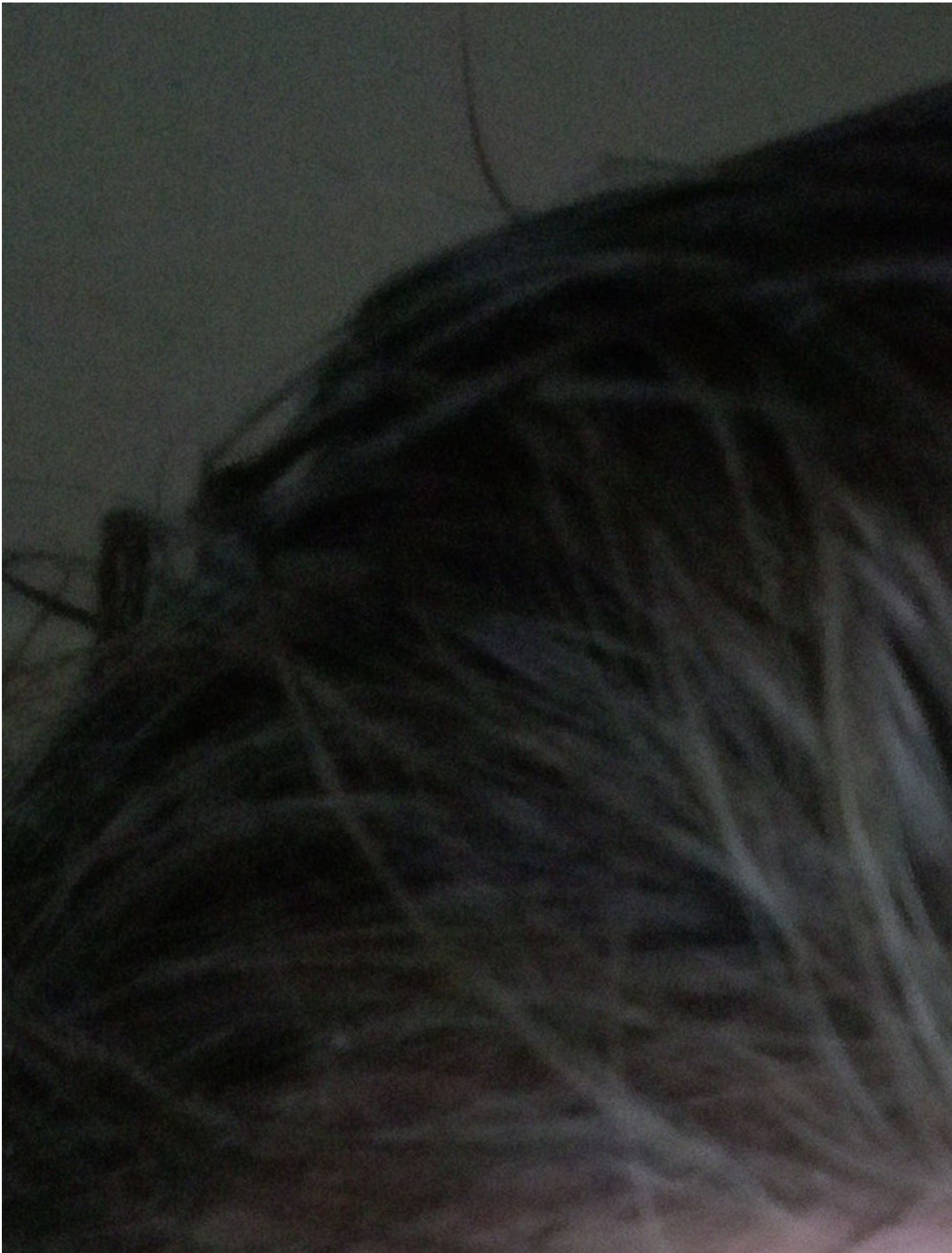
---

Letzten Mittwoch wieder ein anderes CS verklebt. Diesmal ganz gut getroffen. Darf auf keinenfall tiefer. Vielleicht täuscht die Perspektive falls jemand meine die Stirn ist "zu lang".... Die Haare sind länger als bei den anderen Bildern (anders geschnitten) und ordentlich mit Revlon Equave besprüht( ich liebe dieses Zeugs) . Bilder sind auch unbearbeitet

#### File Attachments

---

1) [Image2.jpg](#), downloaded 710 times



2) [Image1.jpg](#), downloaded 772 times

