
Subject: Haarausfall kommt wieder unter FIN?

Posted by [Miranda](#) on Sun, 15 Dec 2019 19:40:24 GMT

[View Forum Message](#) <> [Reply to Message](#)

Hi,

ich bin 30 und männlich.

Bis vor einem halben Jahr hatte ich nie Haarausfall, dementsprechend habe ich mich mit dem Thema auch nie beschäftigt.

Dann vor einem halben Jahr hat es plötzlich angefangen, dass mir extrem viele Haare ausgefallen sind. Meine Freundin meinte plötzlich, dass meine Kissen voller Haare wären. Beim Kämmen, Haare waschen etc. hatte ich plötzlich auch sehr viele Haare in der Hand. Gewundert hat mich das Ganze, weil es vom einen auf den anderen Tag los ging. Hatte auch immer recht volles Haar. Friseur, Familie und Freunde meinten auch immer, dass ich schönes volles Haar hätte.

Nach paar Wochen bin ich dann zum Dermatologen, besser gesagt zu zwei. Einer meinte, alles entspannt. Es wäre halt wohl einfach ein temporärer Haarausfall der mal vorkommen kann. Der zweite hat mir Fin 1 mg verordnet und das nehme ich nun seit 4 - 5 Monaten.

Nachdem ich Fin 2 Monate genommen habe, war der Haarausfall komplett weg. Nebenwirkungen bisher zum Glück auch keine. Jetzt seit 10 - 15 Tagen habe ich plötzlich wieder recht starken Haarausfall. Wenn ich 30 Sekunden meine Haar wuschel, finde ich im Waschbecken 15 - 20 Haare. Über den Tag verteilt fallen auch immer mal wieder welche aus (Haare auf der Tastatur, beim kämmen fallen 5 - 10 aus etc.).

Bin etwas bedrückt. Keine Ahnung ob das erblich bedingter HA ist. Erst war ich glücklich, dass Fin super hilft. Jetzt ist der Haarausfall aber wieder da.... Was kann das sein? Wirkt Fin nach 5 Monaten nicht mehr? Könnte das eine andere Ursache haben?

Hausarzt und Dermatologen haben im Blut nichts gefunden. Auf der Kopfhaut auch nichts...

Anbei mal paar Bilder mit nassem Haar.

Liebe Grüße und Danke!

File Attachments

1) [2.jpg](#), downloaded 387 times



2) [3.jpg](#), downloaded 369 times



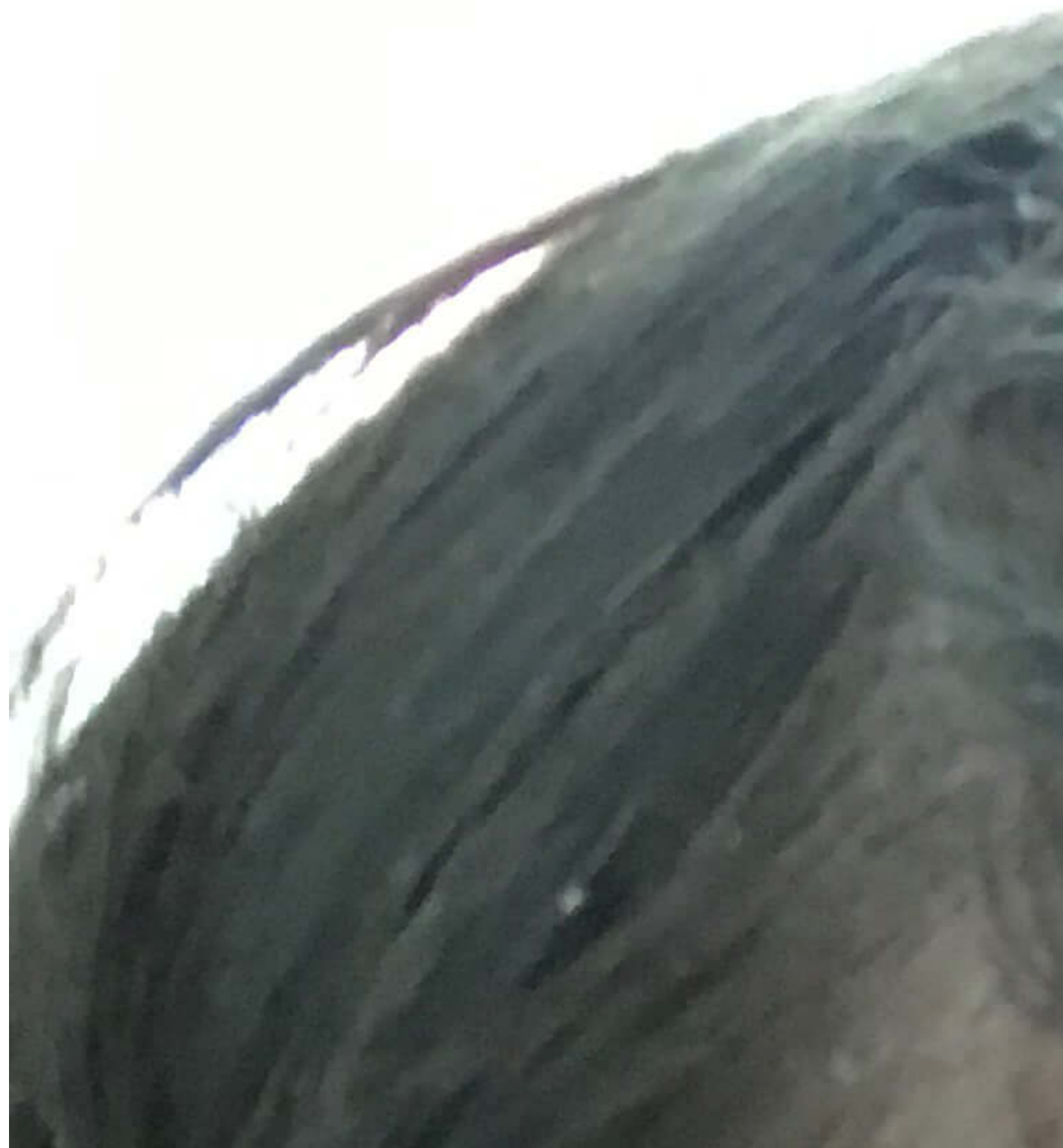
3) [1.jpg](#), downloaded 356 times



Subject: Aw: Haarausfall kommt wieder unter FIN?
Posted by [Miranda](#) on Sun, 15 Dec 2019 19:40:45 GMT
[View Forum Message](#) <> [Reply to Message](#)

File Attachments

1) [4.jpg](#), downloaded 283 times



2) [5.jpg](#), downloaded 265 times



3) [6.jpg](#), downloaded 252 times



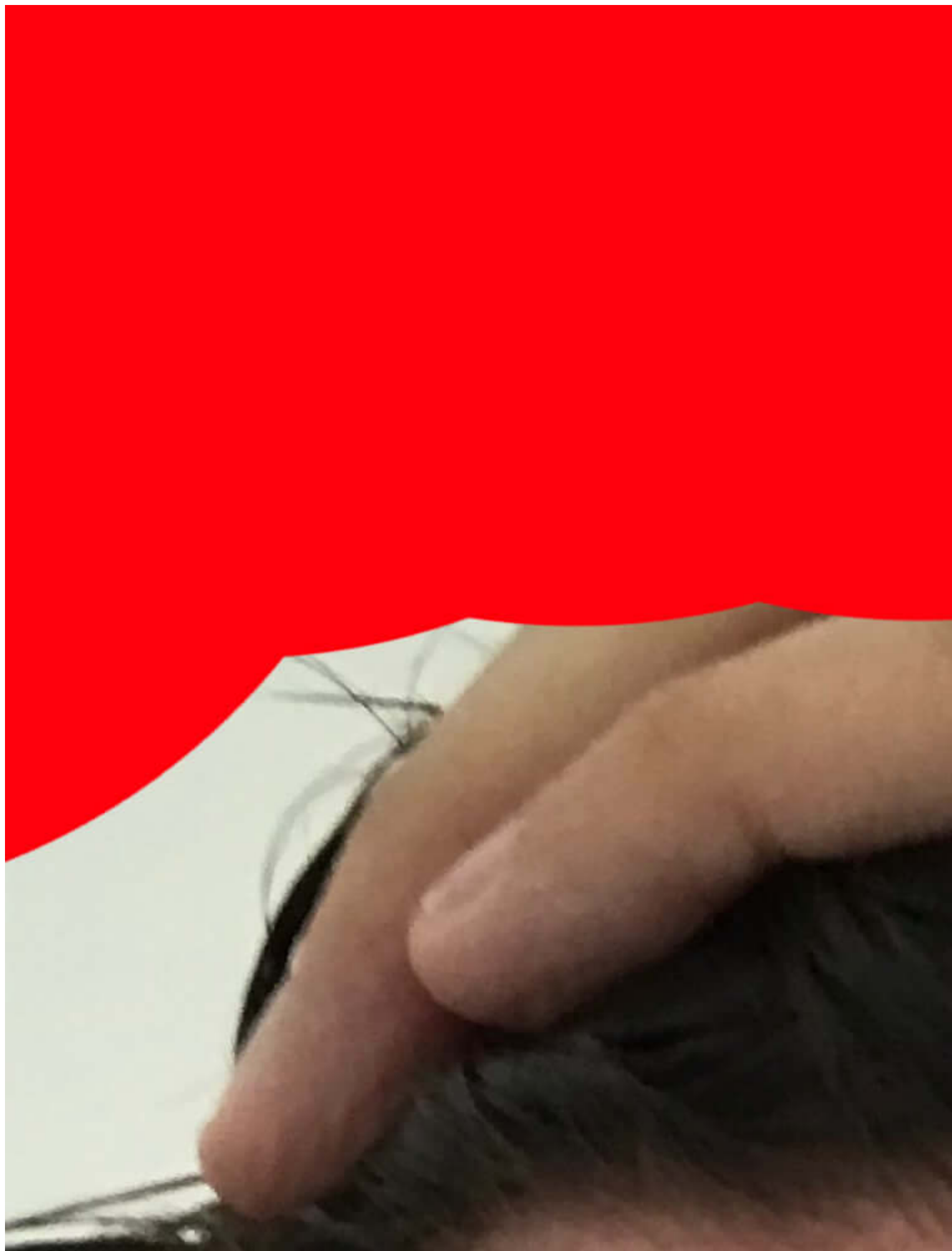
Subject: Aw: Haarausfall kommt wieder unter FIN?
Posted by [Miranda](#) on Sun, 15 Dec 2019 19:41:02 GMT
[View Forum Message](#) <> [Reply to Message](#)

File Attachments

1) [7.jpg](#), downloaded 270 times



2) [8.jpg](#), downloaded 264 times



Subject: Aw: Haarausfall kommt wieder unter FIN?
Posted by [Miranda](#) on Tue, 17 Dec 2019 12:29:01 GMT
[View Forum Message](#) <> [Reply to Message](#)

Nun noch paar Bilder nach 2 - 3 Monaten FIN Einnahme.

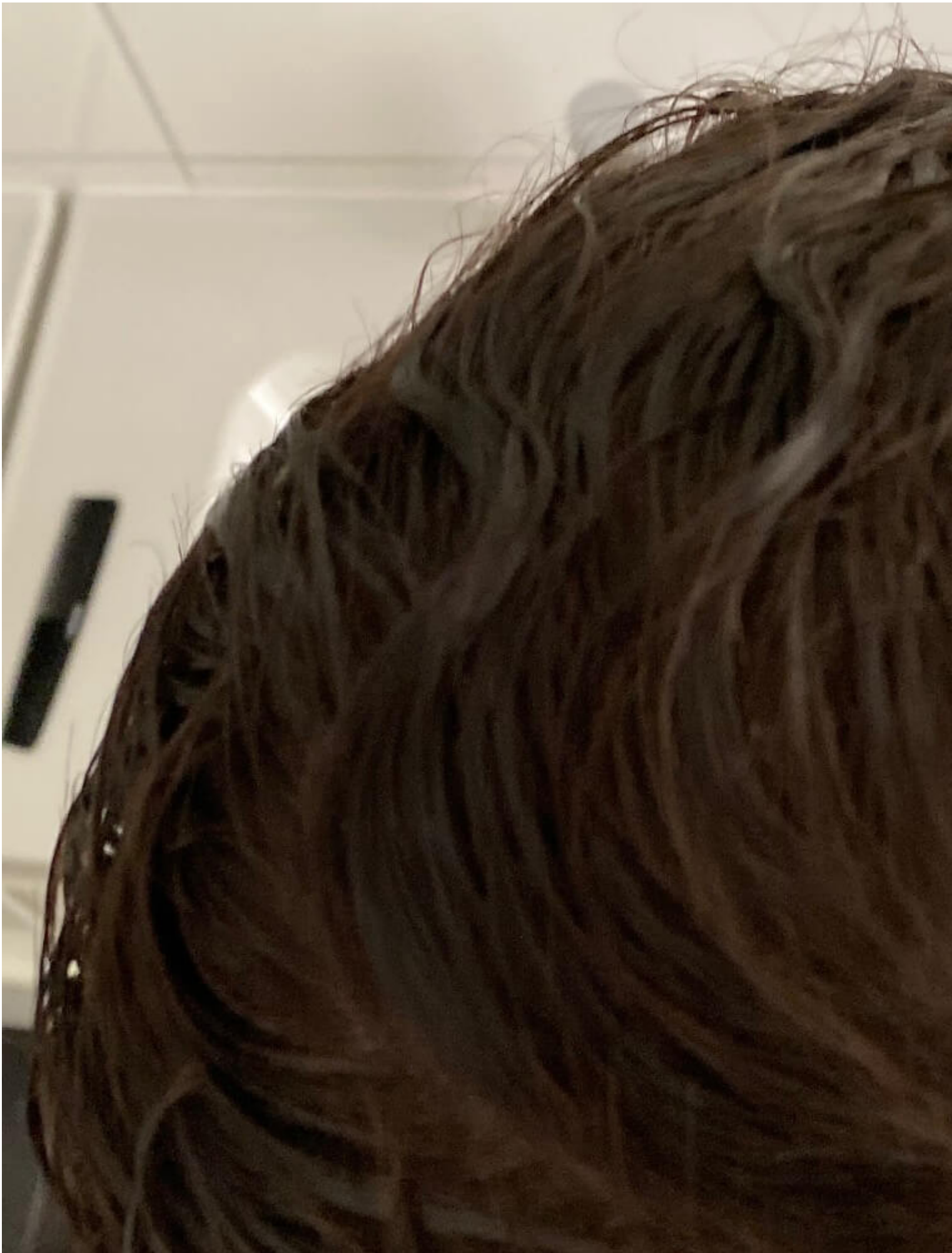
Bilder wurden direkt nach dem Haarewaschen gemacht, Haare sind jetzt auch bisschen kürzer geschnitten als bei den oberen Bildern.

File Attachments

1) [IMG_6690.jpg](#), downloaded 254 times



2) [IMG_6692.jpg](#), downloaded 241 times



3) [IMG_6697.jpg](#), downloaded 244 times



Subject: Aw: Haarausfall kommt wieder unter FIN?
Posted by [Miranda](#) on Tue, 17 Dec 2019 12:29:26 GMT
[View Forum Message](#) <> [Reply to Message](#)

Und noch eines nach 2 - 3 Monaten FIN.

File Attachments

1) [IMG_6699.jpg](#), downloaded 264 times



Subject: Aw: Haarausfall kommt wieder unter FIN?
Posted by [Miranda](#) on Wed, 18 Dec 2019 15:10:25 GMT
[View Forum Message](#) <> [Reply to Message](#)

Niemand eine Idee?
