
Subject: CS Haarteil nach 1,5 Jahren
Posted by [TD](#) on Wed, 29 Jan 2020 22:47:11 GMT
[View Forum Message](#) <> [Reply to Message](#)

Hallöchen zusammen,

hier mal ein Beispiel wie mein CS Haarteil aus Sept 2018 noch aussieht.

Ich sag mal so, man kann es noch tragen.

Links ist ein kleiner Riss, nur abnehmbar erkennbar.

Vorne Ausdünnung, was eigentlich ganz gut ist da das ganze zu dicht ist.

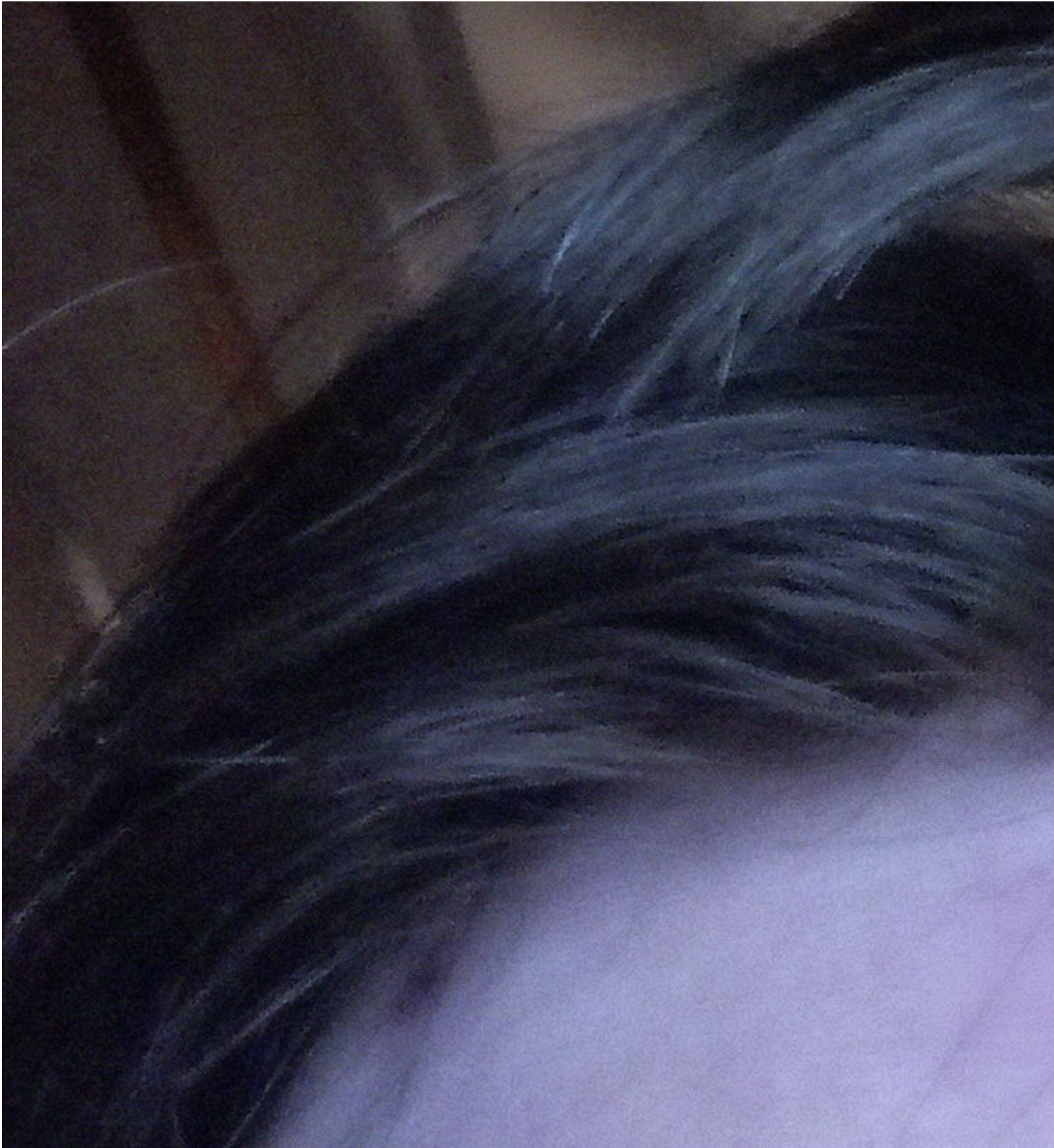
Verklebt mit:

- Seiten: EasyGreen Tapes

- Front: Extreme Hold

File Attachments

1) [Image1333.jpg](#), downloaded 1490 times



Subject: Aw: CS Haarteil nach 1,5 Jahren

Posted by [mckay](#) on Thu, 30 Jan 2020 00:34:51 GMT

[View Forum Message](#) <> [Reply to Message](#)

8o 8o 8o

Respekt, als ich damals, vor vielen Jahren CS getragen habe, waren die aber aller spätestens nach 2 Monaten reif für die Mülltonne :lol:

Subject: [INFO] CS Haarteil nach 1,5 Jahren

Posted by [Tolle-und-Locke](#) on Thu, 30 Jan 2020 09:18:23 GMT

[View Forum Message](#) <> [Reply to Message](#)

Die Standardspezifikationen von CS haben sich über die Jahre geändert. Vergleichende Rückschlüsse sind daher nur sehr eingeschränkt möglich.

Mit freundlichen Grüßen
Tolle & Locke Team

Subject: Aw: CS Haarteil nach 1,5 Jahren

Posted by [minupren](#) on Thu, 30 Jan 2020 17:34:43 GMT

[View Forum Message](#) <> [Reply to Message](#)

Ist bei mir ähnlich.
Ich komme auch locker 4 Monate mit einem CS aus

Subject: Aw: CS Haarteil nach 1,5 Jahren

Posted by [toastytoast](#) on Sun, 20 Feb 2022 10:53:53 GMT

[View Forum Message](#) <> [Reply to Message](#)

Ist jetzt schon eine Weile her aber vielleicht siehst du es trotzdem noch. Mich würde interessieren welche Pflegeprodukte du so verwendet hast oder warst du immer beim Service im Salon?

LG
