
Subject: Brauche hilfe, spezialfall..
Posted by [Leo22](#) on Tue, 01 Aug 2006 11:49:22 GMT
[View Forum Message](#) <> [Reply to Message](#)

Hi,
Ich bin männlich 22 Jahre.

Hab 7 monate Fin + Duta genommen, jetzt aufgehört und nun hab ich sehr starken haarausfall!
Frage: Fallen jetzt haar aus die während den 7 mon gewachsen sind oder hab ich jetz noch mehr haarausfall als davor? (hypersensibilisierung der rezeptoren)
Wenn ich mit den Fingern durchs Haar fahre dann hab ich ca 10 Haare in der Hand (trage meine Haare mittellang)

was kann oder soll ich tun um net noch mehr haare zu verlieren?

Ist die hypersensibilisierung der rezeptoren reversibel?

bitte um schnellen rat!!!

Danke

Subject: Re: Brauche hilfe, spezialfall..
Posted by [Alex1](#) on Tue, 01 Aug 2006 13:44:32 GMT
[View Forum Message](#) <> [Reply to Message](#)

wiso hast du abgesetzt?
hast du keine Verbesserungen gehabt unter fin+ Avo?

an deiner Stelle, würd ich wieder rasch mit der Therapie anfangen.

LG

Subject: Re: Brauche hilfe, spezialfall..
Posted by [Leo22](#) on Tue, 08 Aug 2006 03:40:02 GMT
[View Forum Message](#) <> [Reply to Message](#)

Ich hatte davor keinen Haarausfall, hab mir das nur eingeredet. und a Kumpel hat gemeint ich solls mal mit Fin / Duta versuchn. Hab jetz auch noch volles Haar aber es Fallen extrem viele Haare aus!

Bitte um Rat!

Subject: Re: Brauche hilfe, spezialfall..

Posted by [tvtotalfan](#) on Tue, 08 Aug 2006 07:32:17 GMT

[View Forum Message](#) <> [Reply to Message](#)

Abwarten, eine sichere Prognose kann Dir keiner geben, ich meine aber dass es sich spätestens in ein paar Monaten wieder einpendeln wird, also keine Panik

ich wünsche Dir dass Du daraus was für die Zukunft gelernt hast!:

Subject: Re: Brauche hilfe, spezialfall..

Posted by [Quick](#) on Tue, 08 Aug 2006 10:11:47 GMT

[View Forum Message](#) <> [Reply to Message](#)

Leo22 schrieb am Die, 01 August 2006 13:49Hi,

Ich bin männlich 22 Jahre.

Hab 7 monate Fin + Duta genommen, jetzt aufgehört und nun hab ich sehr starken haarausfall!
Frage: Fallen jetzt haar aus die während den 7 mon gewachsen sind oder hab ich jetz noch mehr haarausfall als davor? (hypersensibilisierung der rezeptoren)
Wenn ich mit den Fingern durchs Haar fahre dann hab ich ca 10 Haare in der Hand (trage meine Haare mittellang)

was kann oder soll ich tun um net noch mehr haare zu verlieren?

Ist die hypersensibilisierung der rezeptoren reversibel?

bitte um schnellen rat!!!

Danke

fin+duta, komische kombination. wie oft hast du fin+duta genommen, und seid wann hast dus abgesetzt?

Quick

Subject: leo

Posted by [kkoo](#) on Wed, 09 Aug 2006 09:21:49 GMT

[View Forum Message](#) <> [Reply to Message](#)

wenn du keine AGA hast, werden die haare höchstwahrscheinl. wieder nachwachsen...

Subject: Re: leo

Posted by [zagq](#) on Wed, 09 Aug 2006 10:15:31 GMT

[View Forum Message](#) <> [Reply to Message](#)

leo, kannst du mal bilder reinstellen ?

Subject: Re: leo

Posted by [Leo22](#) on Mon, 14 Aug 2006 20:24:42 GMT

[View Forum Message](#) <> [Reply to Message](#)

Hab märz april abgesetzt, bilder werd ich reinstelln, hab jetzt wieder mit fin angefangen, is das gut??

hilfäää!!!!

Subject: Re: leo

Posted by [kkoo](#) on Mon, 14 Aug 2006 20:56:31 GMT

[View Forum Message](#) <> [Reply to Message](#)

Leo22 schrieb am Mon, 14 August 2006 22:24Hab märz april abgesetzt, bilder werd ich reinstelln, hab jetzt wieder mit fin angefangen, is das gut??

hilfäää!!!!

probier 3 wochen, dann eine oche aussetzen, dann wieder drei wochen einnehmen usw...

Subject: Re: Brauche hilfe, spezialfall..

Posted by [Leo22](#) on Tue, 22 Aug 2006 15:09:23 GMT

[View Forum Message](#) <> [Reply to Message](#)

so hier mal ein bild, hoff das funzt...

nehm schon 4 wochen finasterind aber es wird nicht besser! haare fallen aus ohne ende! Wenn ich mal bissle kräftiger dran zieh dann hab ich schon welche in der hand, oder beim kämmen, weis net wie viele es jedesmal sind...

oder soll ich noch mal duta nehmen? hab noch 22 Kapseln da.... ich den das ich in der zeit wo ich fin + duta genommen hab einfach garkein dht im blut gehabt hab, und jetzt wo ich wieder Dht im blut hab geht´s auf die haare weil die das net gewohnt sind. hört das wieder auf? bin sicher das wenn se so weiter geht das ich in spätestens einem jahr ne glatze hab!!

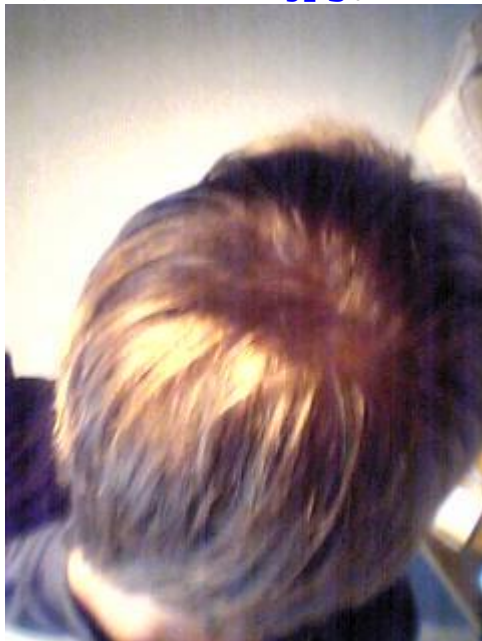
so wie´s jetzt is, damit kann ich noch leben, aber mit glatze denk ich mal net....

mir hat jemand geraten fina zu nehmen bis der haarausfall aufhört und dann ganz langsam die dosis runter (über monate) nur was is wenn´s mit fina garnet erst aufhört???

hife!!!1

File Attachments

1) [40101004.jpg](#), downloaded 246 times



Subject: Re: Brauche hilfe, spezialfall..
Posted by [kko0](#) on Tue, 22 Aug 2006 15:12:58 GMT
[View Forum Message](#) <> [Reply to Message](#)

Leo22 schrieb am Die, 22 August 2006 17:09so hier mal ein bild, hoff das funzt...
nehm schon 4 wochen finasterind aber es wird nicht besser! haare fallen aus ohne ende! Wenn ich mal bissle kräftiger dran zieh dann hab ich schon welche in der hand, oder beim kämmen, weis net wie viele es jedesmal sind...

oder soll ich noch mal duta nehmen? hab noch 22 Kapseln da.... ich den das ich in der zeit wo ich fin + duta genommen hab einfach garkein dht im blut gehabt hab, und jetzt wo ich wieder Dht im blut hab geht´s auf die haare weil die das net gewohnt sind. hört das wieder auf? bin sicher das wenn se so weiter geht das ich in spätestens einem jahr ne glatze hab!!

so wie´s jetzt is, damit kann ich noch leben, aber mit glatze denk ich mal net....

mir hat jemand geraten fina zu nehmen bis der haarausfall aufhört und dann ganz langsam die dosis runter (über monate) nur was is wenn´s mit fina garnet erst aufhört???

hife!!!1

das kann dauern, eh fin. anschlägt, bis zu 14 monaten... leider. hatte denn fin./dut. vorher gewirkt? wie lange hast du es genommen, warum hast du es abgesetzt?

edit: hab gerade deine posts nochmal gelesen: naja das ist jetzt schwer zu sagen, was besser wäre.

Subject: Re: Brauche hilfe, spezialfall..
Posted by [Leo22](#) on Thu, 31 Aug 2006 18:03:57 GMT
[View Forum Message](#) <> [Reply to Message](#)

Frage:
Woher bekommt ihr euer duta??? wo könnt man das bestellen? Kann jemand was abgeben?
