
Subject: Typisches Aussehen von frühen Haarausfall?
Posted by [ThomathyC](#) on Thu, 16 Apr 2020 22:19:34 GMT
[View Forum Message](#) <> [Reply to Message](#)

Erneut von mir hier ein Beitrag,

Hat hier jemand Bilder, wo er mir zeigen kann, wie ein beginnender Haarausfall an den GHE aussieht? Die meisten Bilder die Ich sehe, sind ja schon NW2, aber wie sehen den eigentlich Haare aus an den GHE aus, wo man so erahnen kann: Haarausfall. Ich habe gelesen hier, Sie sollen halt dünner sein als die anderen, habe aber noch nicht wirklich Bilder gesehen von einem NW1 bei dem es halt beginnt.

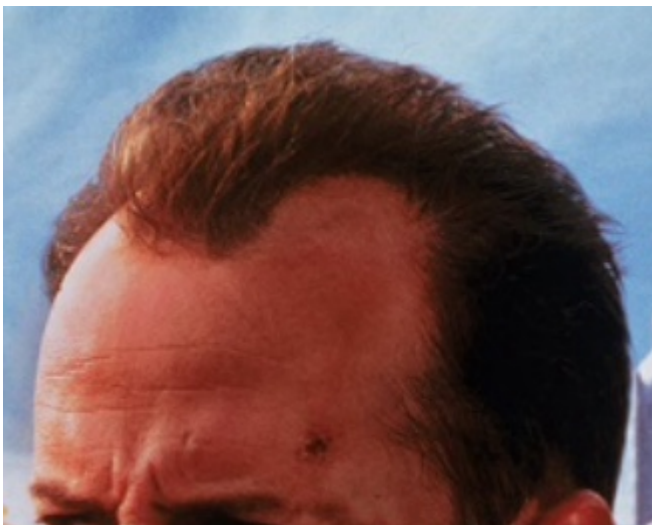
Subject: Aw: Typisches Aussehen von frühen Haarausfall?
Posted by [Sonic Boom](#) on Fri, 17 Apr 2020 05:44:06 GMT
[View Forum Message](#) <> [Reply to Message](#)

Man muß eben immer unterscheiden, oder ganz klar sagen, AB WANN spricht man von Geheimratsecken? Mit 25 hatte ich auch nicht mehr die „runden Ecken“ wie mit 15. Bei nem Mann mit Ende 20, ist es normal, wenn leichte Ecken vorhanden sind. Wenn ich das Wort GHE höre, denke ich immer an Bruce Willis in den 90'ern(Die Hard 1-3).

Möglich ist es, dass diese sich nur ein bisschen ausprägen, und ein Leben lang dann doch nicht weiterschreiten.

File Attachments

1) [C5A65244-B24D-4CD4-90E1-A3F42CAAF8BE.jpeg](#), downloaded 415 times



Subject: Aw: Typisches Aussehen von frühen Haarausfall?
Posted by [xWannes](#) on Fri, 17 Apr 2020 08:04:32 GMT

[View Forum Message](#) <> [Reply to Message](#)

Dieses Foto sollte deine Frage beantworten

Haar ist dünner, wird kürzer, Haarzone dünnt aus.

Das Haar kann auch plötzlich kraus/wellig werden oder seine Farbe ändern (gerne rötlich).

Subject: Aw: Typisches Aussehen von frühen Haarausfall?

Posted by [ThomathyC](#) on Fri, 17 Apr 2020 13:50:37 GMT

[View Forum Message](#) <> [Reply to Message](#)

Gut, das 1. Bild ist mir klar, das 2. Bild sieht schon so aus wie Ich es mir gedacht habe. Ich frage mich dann, wie man den Unterschied zwischen einer "Mature Hairline" und einer "zukünftige Glatze"-Hairline erkennen soll? Gehen viele davon aus, das Sie Haarausfall bekommen obwohl es nur das "maturing" ist? Ich habe gelesen, eine Maturing Hairline erkennt man, wenn die Hairline einen Fingerabstand zwischen oberster Stirnfalte hat, wenn es mehr zurückgeht, ist das schon eine zurückgehende Haarlinie.

(Sorry für meine Fragen, das Thema interessiert mich schon irgendwie sehr)

Subject: Aw: Typisches Aussehen von frühen Haarausfall?

Posted by [xWannes](#) on Fri, 17 Apr 2020 14:51:00 GMT

[View Forum Message](#) <> [Reply to Message](#)

Haarausfall ist ganz zu Beginn nicht unbedingt optisch erkennbar.

Ein Trichogramm/-skopie kann helfen.

Nicht allein der Verlauf der Haarlinie kann zur Beurteilung herangezogen werden, auch die Haardichte am hinteren Oberkopf, an der Mittelscheitelzone und eben in den frontotemporalen Ecken.

Subject: Aw: Typisches Aussehen von frühen Haarausfall?

Posted by [ThomathyC](#) on Fri, 17 Apr 2020 15:46:13 GMT

[View Forum Message](#) <> [Reply to Message](#)

xWannes schrieb am Fri, 17 April 2020 16:51 Haarausfall ist ganz zu Beginn nicht unbedingt optisch erkennbar.

Ein Trichogramm/-skopie kann helfen.

Nicht allein der Verlauf der Haarlinie kann zur Beurteilung herangezogen werden, auch die Haardichte am hinteren Oberkopf, an der Mittelscheitelzone und eben in den frontotemporalen Ecken.

Hm.. das erklärt natürlich so einiges. Ich denke mal, man sollte erstmal bisschen warten und vielleicht auf eine Maturing Hairline warten statt sofort auf Medikamente zu springen.. Ich finde

das immer sehr komisch, wenn in englischen Foren ein Beitrag kommt wie "Am I Balding?" (meistens 15-19 Jährige) und die Leute raten, sofort auf Finasterid zu springen.

Aber danke für deine Antworten!
