
Subject: Frage zum Frühen Haarausfall

Posted by [johnny24](#) on Fri, 15 May 2020 22:42:46 GMT

[View Forum Message](#) <> [Reply to Message](#)

Hallo nochmal,

Da ich schon mMn mittleren Haarausfall im frühen Alter habe (17) wollte ich wissen, ob Haarausfall im frühen Alter immer direkt heißt, dass man sehr schnell und früh alle Haare verliert ?(meine Freunde meinen der Haarausfall ist nicht zu erkennen, solange man nicht darauf hinweist und dann nur leicht zu erkennen). Meine Opa hatte mit 30 eine Glatze aber alle anderen, vorallem mein Vater (mitte 50) haben noch relativ volles Haare. Jetzt habe ich halt Angst in der Zeit von 18-26 komisch auszusehen, weil mir meine Haare sehr wichtig sind.

Nun würde es mich freuen wenn jemand die Frage oben beantworten könnte! Danke

Subject: Aw: Frage zum Frühen Haarausfall

Posted by [Kahlschläger](#) on Sat, 16 May 2020 08:30:03 GMT

[View Forum Message](#) <> [Reply to Message](#)

Kurz: Ja.

Zahlreiche Erfahrungsberichte und damit die anekdotische Evidenz dokumentieren die positive Korrelation von frühem AGA-Beginn und hoher AGA-Geschwindigkeit. Im individuellen Fall gibt es jedoch sehr "eigene" Haarausfallverläufe (zeitlich) und -muster (physisch, auf dem Schädel), die sich stärker an der Verwandtschaft ablesen lassen als an Gleichaltrigen.

Subject: Aw: Frage zum Frühen Haarausfall

Posted by [johnny24](#) on Sat, 16 May 2020 11:17:02 GMT

[View Forum Message](#) <> [Reply to Message](#)

Alles klar, danke !

Dann hilft für mich jetzt nur noch hoffen :d

Subject: Aw: Frage zum Frühen Haarausfall

Posted by [Westhair](#) on Sat, 16 May 2020 11:20:06 GMT

[View Forum Message](#) <> [Reply to Message](#)

Bis auf ein paar Ausnahmen, gilt die Regel, je früher, umso aggressiver und umso höher wird die Endstufe. Kämpf dagegen an, solange es sich noch lohnt

Subject: Aw: Frage zum Frühen Haarausfall

Posted by [johnny24](#) on Sat, 16 May 2020 18:39:03 GMT

[View Forum Message](#) <> [Reply to Message](#)

Ich war letztens beim Hautarzt und dieser hat nicht mal geguckt und mir einfach nur gesagt ich soll mir Regaine holen :|
Da mein Status aber eigentlich noch gut ist hab ich Angst mit Regaine meine gesunden Haare abhängig zu machen :?

Subject: Aw: Frage zum Frühen Haarausfall
Posted by [DetConan](#) on Sat, 16 May 2020 19:03:33 GMT
[View Forum Message](#) <> [Reply to Message](#)

Ein Bild zum analysieren wäre super

Subject: Aw: Frage zum Frühen Haarausfall
Posted by [johnny24](#) on Sat, 16 May 2020 21:18:41 GMT
[View Forum Message](#) <> [Reply to Message](#)

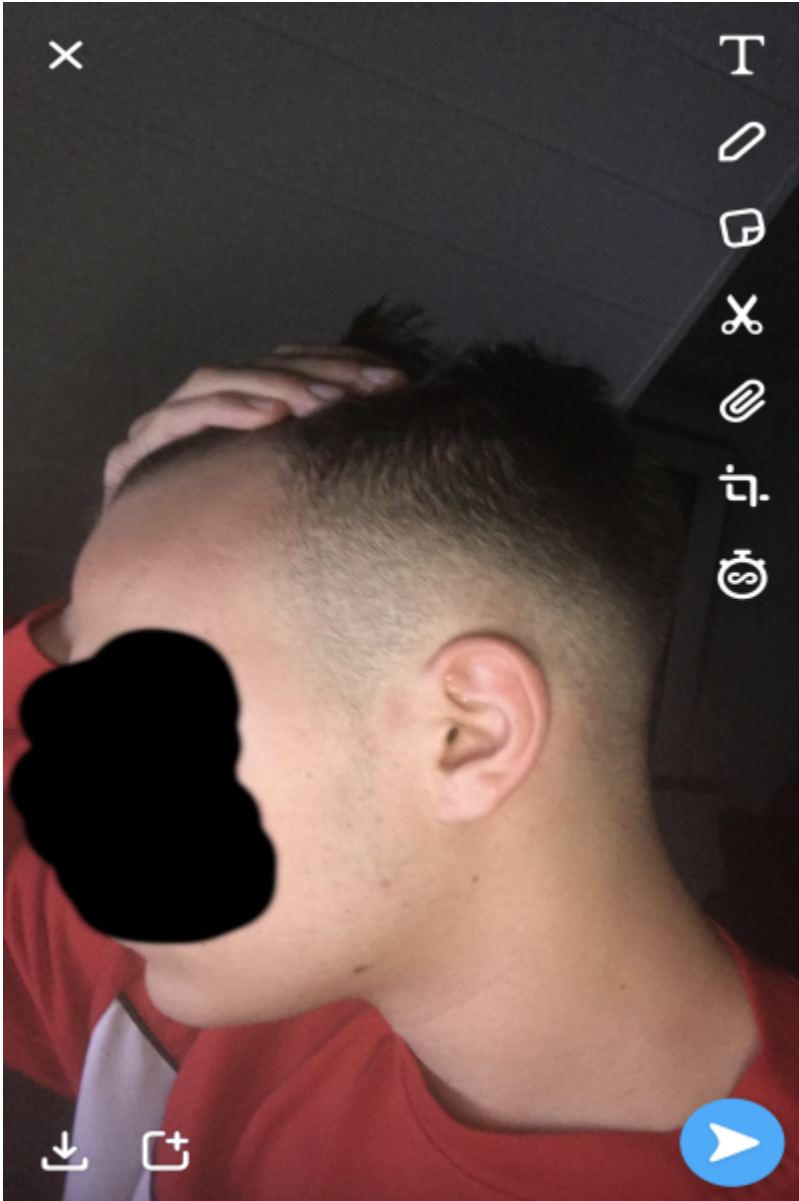
hier mal ein paar Fotos :d

File Attachments

1) [2.png](#), downloaded 307 times



2) [1.png](#), downloaded 296 times



Subject: Aw: Frage zum Frühen Haarausfall
Posted by [johnny24](#) on Sat, 16 May 2020 21:19:00 GMT
[View Forum Message](#) <> [Reply to Message](#)

File Attachments

1) [3.png](#), downloaded 286 times



2) [4.png](#), downloaded 282 times



Subject: Aw: Frage zum Frühen Haarausfall
Posted by [johnny24](#) on Sat, 16 May 2020 21:19:27 GMT
[View Forum Message](#) <> [Reply to Message](#)

File Attachments

1) [5.jpg](#), downloaded 330 times



2) [6.png](#), downloaded 270 times



3) [7.jpg](#), downloaded 324 times



Subject: Aw: Frage zum Frühen Haarausfall
Posted by [DetConan](#) on Sun, 17 May 2020 09:32:01 GMT
[View Forum Message](#) <> [Reply to Message](#)

Also hinten ist alles top :thumbup:

Vorne erkennt man schon den Haarausfall, bleibt dir überlassen ob du da was tuen willst, von Fina rate ich dir jedoch aufgrund des Alters ab ;)

Subject: Aw: Frage zum Frühen Haarausfall
Posted by [Kahlschläger](#) on Sun, 17 May 2020 11:09:56 GMT

Nicht notwendigerweise AGA erkennbar, auch wenn die AGA-Forum Confirmation Bias hier zuschlägt.

Deine Fotos sind unbrauchbar und zeigen eher deine Frisur als deine Problemzone. Der Oberkopf ist dicht, du könntest maximal eine receding hairline haben, dies ist anhand der unscharfen und entfernten Fotos aber nicht feststellbar. Sieht aber eher nach 0815 mature hairline aus als nach AGA-Angriff.

Woran erkennst du Haarlinien-AGA?

Schau dir mein Foto an, wenn die Haarlinie gesäumt ist von Miniaturisierungen, also kleinen feinen Haaren, die nur eine Länge von 5mm o.ä. erreichen, dann hast du ein eindeutiges Zeichen für erblichen Haarausfall.

Ansonsten ist eine gekrümmte Haarlinie, die noch vernünftig aussieht noch lange kein Alarmsignal, sich Fin einzuwerfen.

File Attachments

1) [Miniaturisierungen.jpg](#), downloaded 287 times

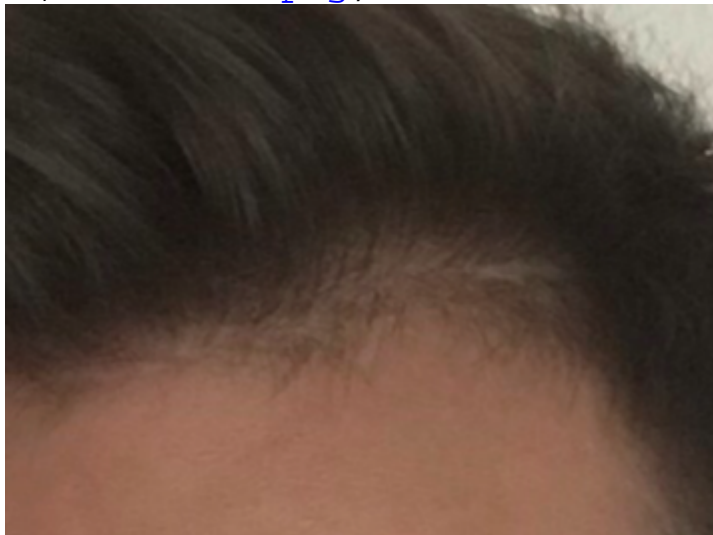


Subject: Aw: Frage zum Frühen Haarausfall
Posted by [johnny24](#) on Sun, 17 May 2020 11:27:17 GMT
[View Forum Message](#) <> [Reply to Message](#)

Danke für die Antwort!
Ich glaube bei mir ist das auch so ähnlich. Ich habe viele Babyhaare um die Haarlinie drum.
Viele von denen sind aber noch deutlich länger als 5mm.

File Attachments

1) [Download.png](#), downloaded 245 times



Subject: Aw: Frage zum Frühen Haarausfall
Posted by [johnny24](#) on Sun, 17 May 2020 11:32:57 GMT
[View Forum Message](#) <> [Reply to Message](#)

was z.B. mir würde da entweder nur Minox only oder Minox+Ket einfallen. Aber ob das so schlau ist in dem jungen Alter, wo man noch viele gesunde Haare hat, die dann von Minox abhängig werden, weiß ich nicht.

Subject: Aw: Frage zum Frühen Haarausfall
Posted by [Westhair](#) on Sun, 17 May 2020 17:39:59 GMT
[View Forum Message](#) <> [Reply to Message](#)

Ich sehe da eindeutig Haarausfall in den Ecken

An deiner Stelle hätte ich Minoxidil genommen und wenn du älter bist Finasterid

Aber bin kein Arzt, solltest du mit diesem besprechen
