

---

Subject: Story + eure Einschätzung?

Posted by [Mustermx12](#) on Sun, 01 Nov 2020 22:47:12 GMT

[View Forum Message](#) <> [Reply to Message](#)

---

Hallo,

Ich bin neu hier :)

Bis jetzt war ich hier stiller Mitleser aber nun werde ich doch mal Aktiv

Zu meiner Story: ich bin 26, habe vor 3 Jahren gemerkt dass mir in den GHE und an der Tonsur die Haare ausgehen. Mein Hautarzt war der Meinung das nur Minox oder Fin helfen können. Habe zunächst minox probiert, nach 9 Monaten mit überschaubaren Erfolgen mich dann doch entschlossen Fin dazu zunehmen. Habe daraufhin 2 Jahre 1mg 5x wöchentlich genommen (mit meinem

Jetzigen Wissensstand hätte ich es niedriger dosiert). Hatte aber keine Nebenwirkungen und meine Haare haben sich stark verdichtet (Tonsur + GHE). Ein voller Erfolg.

Bis Ende Juni diesen Jahres. War zwei Wochen im Urlaub und habe Fin vergessen. Was leider zu den bekannten Nebenwirkungen geführt hat. Meine Libido war dahin und ich hatte für einen kurzen Zeitraum relativ starke Erektionsprobleme. Ich habe mich entschlossen Fin nicht weiter oral zu nehmen, nach 6-8 Wochen hatte sich meine Manneskraft auf 90% des vorherigen Levels eingependelt.

Habe dann natürlich Sorge bekommen meinen Status nach absetzen von Fin zu verlieren, da es ja nach ca. 3 Monaten bergab geht.

Entschloss mich deshalb Mitte August Fin topisch zu verwenden. Startete mit 5mg auf 60ml, bin jetzt seit 3 Wochen bei 10mg auf 60ml Minox.

Zum Status:

Zunächst hatte ich nach absetzen von Fin den Eindruck dass mein Status sich sogar verbessert. Hatte in den GHE kleine Haare, die scheinbar zunehmen dicker wurden. Bis vor 4 Wochen! Der Haarausfall wurde stärker, es fielen mir teilweise sogar vereinzelt Grafts mit 2-3 Haaren aus. Insgesamt schätze ich 150-180 pro Tag, also auch nicht absolut übertrieben. Meine Hairline ist noch! dieselbe, allerdings bemerke ich das in meiner rechten GHE, in welcher mein Wirbel ist, die Front extrem dünn geworden ist. Schätze die Haardichte auf maximal 50-60% von vier Wochen. Die linke GHE sieht eigentlich unverändert gut aus. Außerdem scheint sich die gesamte Haarstruktur verändert haben, wobei die Haare im Vergleich zu vorher zwar etwas dünner aber irgendwie gesünder aussehen...

Insgesamt habe ich nun doch etwas Panik aufgrund der starken Veränderung der rechten GHE... was meint ihr? Konsequenz des absetzens, oder vielleicht doch nur ein verstärktes Herbstshedding...?

Erstmal beobachten oder Medikation anpassen? Habt ihr Empfehlungen?

Danke im Vorraus :)

---

---

Subject: Aw: Story + eure Einschätzung?

Posted by [Leon\\_tm11](#) on Mon, 02 Nov 2020 20:25:03 GMT

[View Forum Message](#) <> [Reply to Message](#)

---

Ein paar Bilder wären hilfreich, um eine Meinung abzugeben. Von der tonsur und der Front

---

---

Subject: Aw: Story + eure Einschätzung?

Posted by [Mustermx12](#) on Tue, 03 Nov 2020 10:50:54 GMT

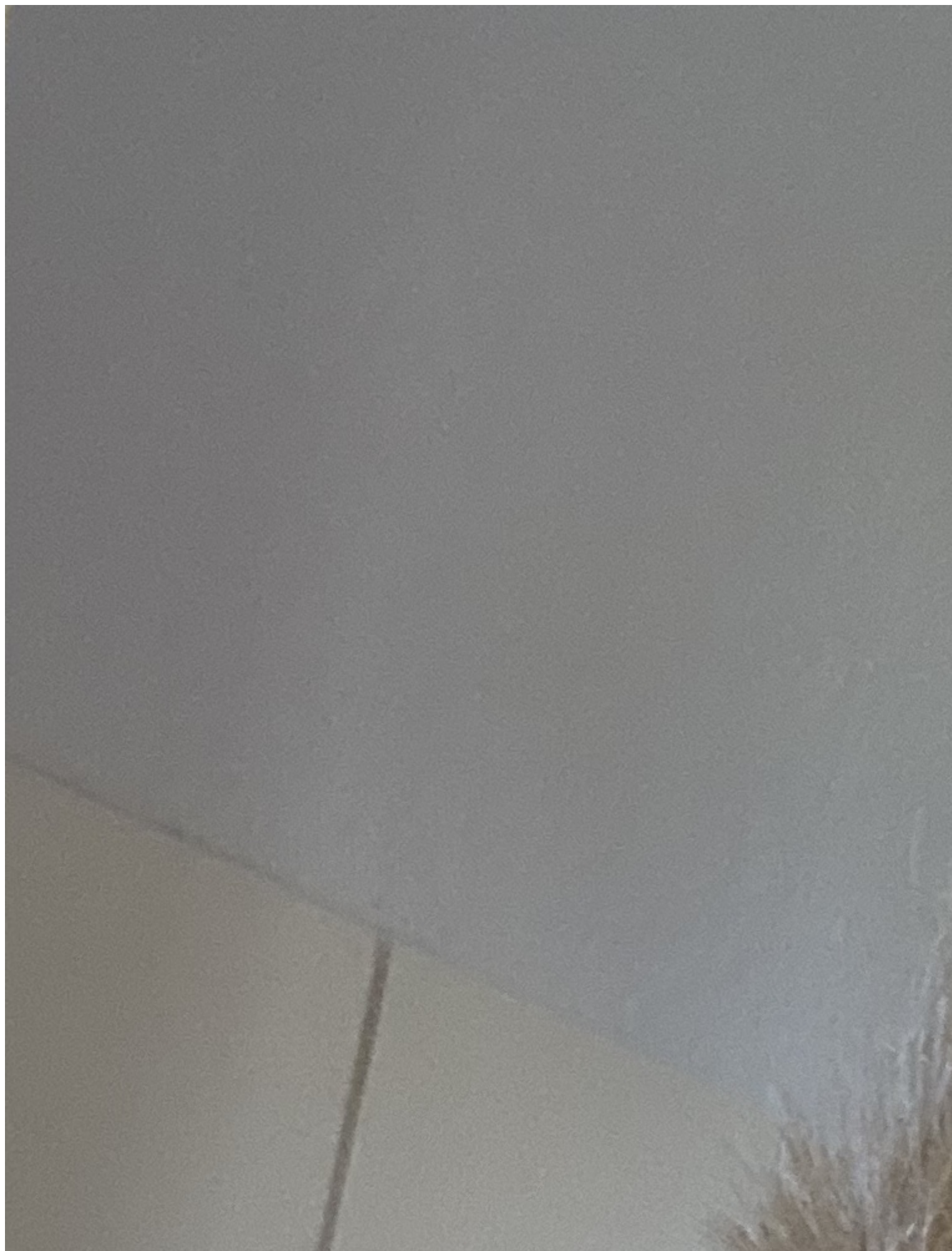
[View Forum Message](#) <> [Reply to Message](#)

---

Hier einmal ein Bild Mitte des Jahres und ein Bild von heute Morgen nach dem aufstehen. Gleicher Raum. Hab das Gefühl die Haare sind dunkler geworden, nach dem aufstehen sehen sie gar nicht mal so gesund aus... aber ich denke der Unterschied sollte schnell klar sein...

#### File Attachments

1) [01133601-A795-4544-9E94-90373DA912D3.jpeg](#), downloaded 549 times



Subject: Aw: Story + eure Einschätzung?

Posted by [Mustermax12](#) on Tue, 03 Nov 2020 10:51:47 GMT

[View Forum Message](#) <> [Reply to Message](#)

---

### File Attachments

---

1) [EDA7CB2B-934B-4EF6-8759-94162B207339.jpeg](#), downloaded 542 times





Subject: Aw: Story + eure Einschätzung?  
Posted by [Thomasstewart](#) on Tue, 03 Nov 2020 16:50:29 GMT  
[View Forum Message](#) <> [Reply to Message](#)

---

Diese Informationen waren nützlich, danke!

---

---

Subject: Aw: Story + eure Einschätzung?  
Posted by [Timberlands](#) on Tue, 03 Nov 2020 22:08:27 GMT  
[View Forum Message](#) <> [Reply to Message](#)

---

Deine haarlinie sieht stabil aus. Keine vereinzelt kurze haare oder büschelchen. Kann sein das die dichte abgenommen hat, ist aber klar immerhin hast du fin abgesetzt. Ich würde nach 3 monaten schauen wie sich der status verändert und dann abwägen.

---

---

Subject: Aw: Story + eure Einschätzung?  
Posted by [Mustermax12](#) on Wed, 04 Nov 2020 10:07:24 GMT  
[View Forum Message](#) <> [Reply to Message](#)

---

Danke für dein Feedback. Im Moment schein ich täglich am Boden zu verlieren, sehr

---

---

Subject: Aw: Story + eure Einschätzung?  
Posted by [Tom10](#) on Wed, 04 Nov 2020 10:14:13 GMT  
[View Forum Message](#) <> [Reply to Message](#)

---

Ist das dein Ernst? Ich seh nur Haare

---

---

Subject: Aw: Story + eure Einschätzung?  
Posted by [Mustermax12](#) on Wed, 04 Nov 2020 10:27:17 GMT  
[View Forum Message](#) <> [Reply to Message](#)

---

Mir ist bewusst, dass mein Status aktuell im Vergleich mit vielen anderen Schicksalen sehr gut ist. Das ist auch aktuell überhaupt kein Vergleich zu meinem Deutlich schlechteren Status vor 2 1/2 Jahren. Außerdem ist bei mir die Differenz zwischen nass und trocken sehr extrem, kann hier auch nochmal ein nasses Bild nachreichen :)

---

---

Subject: Aw: Story + eure Einschätzung?  
Posted by [Timberlands](#) on Wed, 04 Nov 2020 10:43:56 GMT  
[View Forum Message](#) <> [Reply to Message](#)

---

Tom10 schrieb am Wed, 04 November 2020 11:14Ist das dein Ernst? Ich seh nur Haare  
Hat einer mal halbwegs volle haare, kommt sowas... Es geht den meisten darum, den aktuellen  
status zu erhalten und das bekommt man eben nur mit prävention hin und nicht wenn man  
schon eine halbglatze hat.  
Follikel können immer noch sterben.

---

---

Subject: Aw: Story + eure Einschätzung?  
Posted by [DetConan](#) on Wed, 04 Nov 2020 13:23:19 GMT  
[View Forum Message](#) <> [Reply to Message](#)

---

Tom10 schrieb am Wed, 04 November 2020 11:14Ist das dein Ernst? Ich seh nur Haare  
Die Haare sind aber eher dünn und kleine GHE sind durchaus zu erkennen. Präventiv handeln  
ist nun die sinnvollste Methode.

---

---

Subject: Aw: Story + eure Einschätzung?  
Posted by [Mustermx12](#) on Wed, 04 Nov 2020 16:28:59 GMT  
[View Forum Message](#) <> [Reply to Message](#)

---

Danke schonmal :)  
Also meint ihr Fin topisch in dieser Dosierung weiter (10mg auf 60ml) und vielleicht Ket-Shampoo  
dazu?

---

---

Subject: Aw: Story + eure Einschätzung?  
Posted by [Mustermx12](#) on Sat, 07 Nov 2020 22:35:34 GMT  
[View Forum Message](#) <> [Reply to Message](#)

---

Hallo nochmal,  
Ich habe in den letzten Tagen Ket-Shampoo dazugenommen. Bisher zweimal verwendet, habe  
aber das gefühl dass nach beiden Anwendungen abends deutlich mehr Haare im Kamm  
hängen geblieben sind. Hat noch jemand diese Erfahrung gemacht?

Insgesamt scheint der Haarausfall deutlich zuzunehmen, mich erinnert das ganze ein bisschen an  
meine Anfangsphase. Hätte nicht für möglich gehalten, dass es so schnell zu einer  
deutlichen Verschlechterung kommt, Fin topisch scheint bis jetzt nicht wirklich dagegenhalten zu  
können. Ich hab immer noch die Hoffnung, dass das ganze ein Herbstshedding oder ähnliches  
ist, aber ich fürchte das ist ein bisschen optimistisch.

Falls noch irgendjemand Ideen oder Anmerkungen hat bin ich sehr dankbar :)

---

---

Subject: Aw: Story + eure Einschätzung?  
Posted by [DetConan](#) on Sun, 08 Nov 2020 07:22:48 GMT  
[View Forum Message](#) <> [Reply to Message](#)

---

Mustermx12 schrieb am Sat, 07 November 2020 23:35Halo nochmal,  
Ich habe in den letzten Tagen Ket-Shampoo dazugenommen. Bisher zweimal verwendet, habe aber das Gefühl dass nach beiden Anwendungen abends deutlich mehr Haare im Kamm hängen geblieben sind. Hat noch jemand diese Erfahrung gemacht?

Insgesamt scheint der Haarausfall deutlich zuzunehmen, mich erinnert das ganze ein bisschen an meine Anfangsphase. Hätte nicht für möglich gehalten, dass es so schnell zu einer deutlichen Verschlechterung kommt, Fin topisch scheint bis jetzt nicht wirklich dagegenhalten zu können. Ich hab immer noch die Hoffnung, dass das ganze ein Herbstshedding oder ähnliches ist, aber ich fürchte das ist ein bisschen optimistisch.  
Falls noch irgendjemand Ideen oder Anmerkungen hat bin ich sehr dankbar :)  
Würde Silizium von Lebenskraftpur probieren

---

---

Subject: Aw: Story + eure Einschätzung?

Posted by [Mustermx12](#) on Mon, 09 Nov 2020 12:03:38 GMT

[View Forum Message](#) <> [Reply to Message](#)

---

Hab noch eine Frage.

Wie beschrieben habe ich ja Ca 6-8 Wochen kein Fin genommen, dann für nun da 2 Monate die topische Variante.

Kann der Aktuelle Haarausfall ausschliesslich die Konsequenz der pause sein der sich jetzt bemerkbar machen? Ich meine, dass ich jetzt noch nicht beurteilen kann ob die topische Variante wirkt.

Oder kann ich davon ausgehen, dass die Wirkung nicht des topischen Mittels nicht genügt?

Anbei nochmal ein Bild, es hat sich in einer Woche echt viel geändert, es ist echt krass...

#### File Attachments

1) [5DB88DDD-E274-4CDF-A8D3-1BA426CF8BD4.jpeg](#), downloaded 364 times





Subject: Aw: Story + eure Einschätzung?  
Posted by [Thomasstewart](#) on Thu, 12 Nov 2020 22:03:47 GMT  
[View Forum Message](#) <> [Reply to Message](#)

---

Verwendet MINOX hat nicht geholfen welche Mittel können das Haarwachstum beeinflussen?

---

---

Subject: Aw: Story + eure Einschätzung?  
Posted by [Mustermx12](#) on Tue, 17 Nov 2020 12:20:32 GMT  
[View Forum Message](#) <> [Reply to Message](#)

---

Absolut krank was momentan abgeht.  
Seit einer Woche verliere ich immer immer mehr Haare, würde schätzen 300-500 am Tag.  
Hätte niemals gedacht dass Fin so potent gewirkt hat.  
Bin absolut ratlos, weiß nicht wie ich das nochmal hinbiegen soll... Mein Wirbel ist kaum noch existent, der wurde einfach aufgefressen - innerhalb weniger Tage und Wochen.  
Es wird wirklich täglich schlechter aktuell.

---

---

Subject: Aw: Story + eure Einschätzung?  
Posted by [DetConan](#) on Tue, 17 Nov 2020 13:25:42 GMT  
[View Forum Message](#) <> [Reply to Message](#)

---

Mustermx12 schrieb am Tue, 17 November 2020 13:20  
Absolut krank was momentan abgeht.  
Seit einer Woche verliere ich immer immer mehr Haare, würde schätzen 300-500 am Tag.  
Hätte niemals gedacht dass Fin so potent gewirkt hat.  
Bin absolut ratlos, weiß nicht wie ich das nochmal hinbiegen soll... Mein Wirbel ist kaum noch existent, der wurde einfach aufgefressen - innerhalb weniger Tage und Wochen.  
Es wird wirklich täglich schlechter aktuell.  
Silizium (Lebenskraftpur).

---

---

Subject: Aw: Story + eure Einschätzung?  
Posted by [Mustermx12](#) on Wed, 16 Dec 2020 00:20:30 GMT  
[View Forum Message](#) <> [Reply to Message](#)

---

Update:

Nehme nun seit 5 Wochen RU und Fin topisch. Der Haarausfall scheint sich allmählich zu verlangsamen, aber im Vergleich zu vor 2 Monaten sind extreme Unterschiede zu erkennen. Die Tonsur hat sich ausgedünnt, aber noch nicht absolut dramatisch. Extrem unterschiedlich hat sich die Situation in meinen Geheimratsecken verändert.  
Während ich links das Gefühl habe, dass es in den letzten Wochen sogar besser geworden ist und kleine Haare nachgewachsen sind, hat sich der Status in der rechten GHE stark verschlechtert. Es sind auch Flaumhaare zu erkennen, doch im Gegensatz zur anderen Seite, erscheinen mir diese eher als Überbleibsel als als Neuwuchs...

Wie erklärt ihr euch die unterschiedliche Entwicklung?

---