
Subject: GHE, extremer Haarausfall

Posted by [Oguz6806](#) on Fri, 27 Nov 2020 15:04:09 GMT

[View Forum Message](#) <> [Reply to Message](#)

Hallo. Ich bin 22 Jahre alt und habe seit Jahren extremen Haarausfall (> 100) am Tag. Ich frage mich wann die denn nun alles abgefallen sein wird oder gibt es da kein Ende? Außerdem würde ich mich freuen, wenn ihr mein GHE Statis bewerten könnten.

Mit freundlichen Grüßen

Subject: Aw: GHE, extremer Haarausfall

Posted by [Oguz6806](#) on Fri, 27 Nov 2020 15:05:36 GMT

[View Forum Message](#) <> [Reply to Message](#)

File Attachments

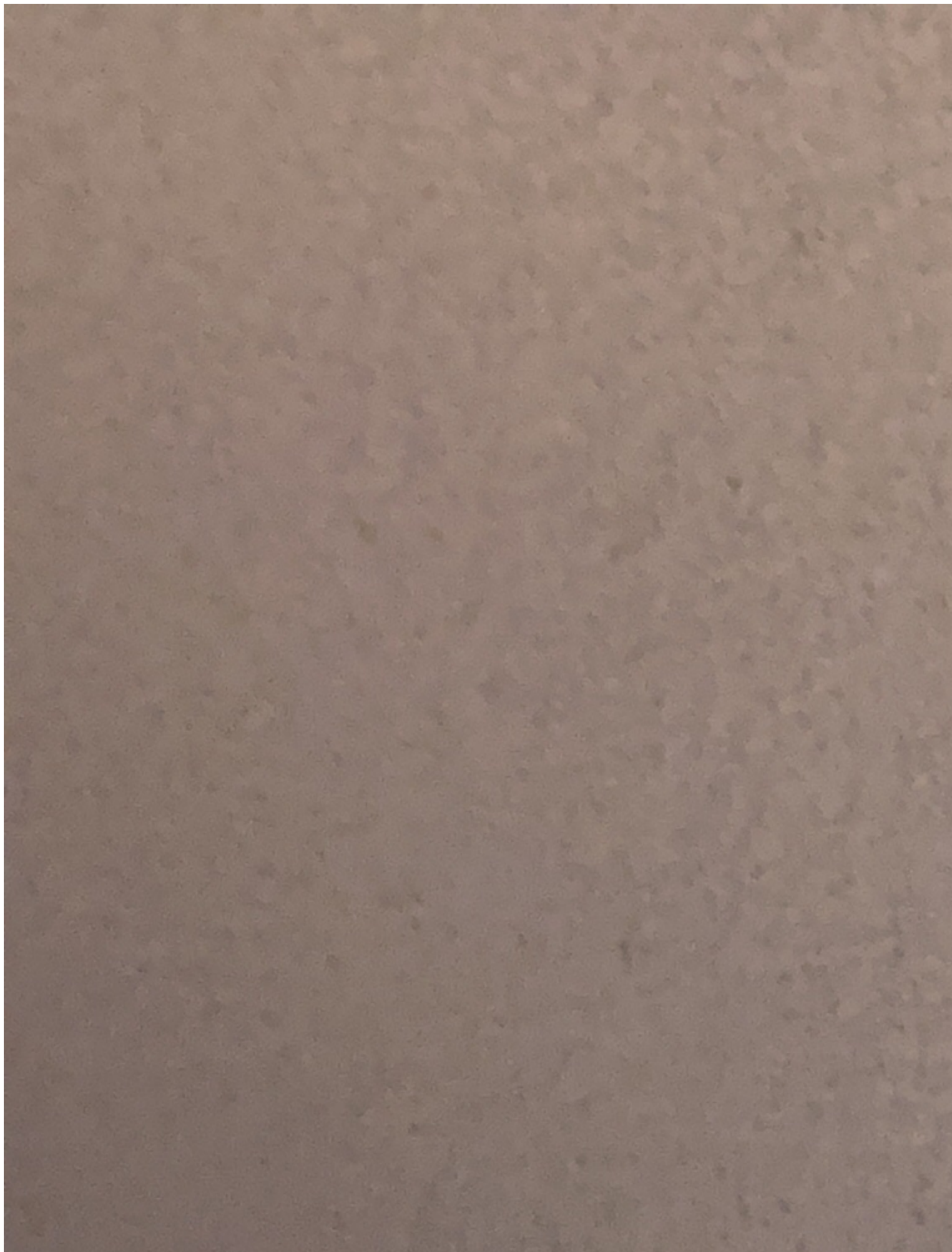
1) [image.jpg](#), downloaded 317 times



Subject: Aw: GHE, extremer Haarausfall
Posted by [Oguz6806](#) on Fri, 27 Nov 2020 15:06:23 GMT
[View Forum Message](#) <> [Reply to Message](#)

File Attachments

1) [image.jpg](#), downloaded 285 times



Subject: Aw: GHE, extremer Haarausfall
Posted by [Oguz6806](#) on Fri, 27 Nov 2020 15:07:54 GMT
[View Forum Message](#) <> [Reply to Message](#)

Mir fallen täglich Safe 100 Haare aus. Wenn's extrem wird dann 150 oder so. Und das geht schon seit Jahren so und es belastet mich ehrlich gesagt..

Subject: Aw: GHE, extremer Haarausfall
Posted by [Oguz6806](#) on Fri, 27 Nov 2020 17:46:47 GMT
[View Forum Message](#) <> [Reply to Message](#)

File Attachments

1) [image.jpg](#), downloaded 286 times

