
Subject: Geht die Haarlinie zurück?

Posted by [Kaan68](#) on Mon, 08 Nov 2021 21:04:01 GMT

[View Forum Message](#) <> [Reply to Message](#)

Guten Tag.

Ich (23) habe seit etlichen Jahren extremen Haarausfall insbesondere nach dem Haarewaschen. Ich wasche mir täglich, spätestens am zweiten Tag die Haare. Nun kann ich mir bei bestem Willen nicht vorstellen, dass das Ganze so munter weitergeht. Daher wollte ich fragen, ob ihr vielleicht erkennen könnt, ob ich AGA habe?

Ich hatte übrigens immer schon eine etwas höhere Stirn..

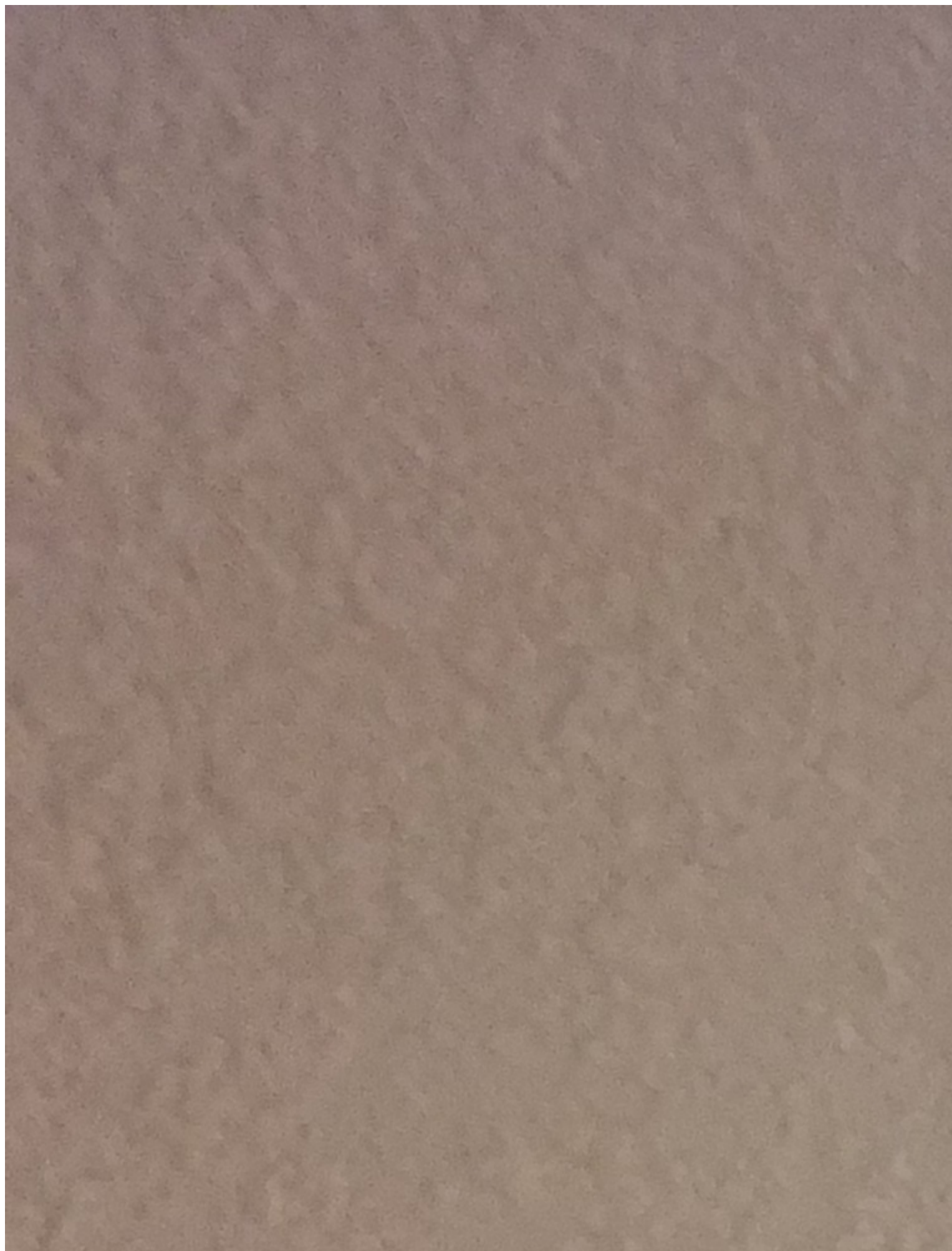
Subject: Aw: Geht die Haarlinie zurück?

Posted by [Kaan68](#) on Mon, 08 Nov 2021 21:04:28 GMT

[View Forum Message](#) <> [Reply to Message](#)

File Attachments

1) [95685C77-8D7B-452B-BF75-31C5D76B76E9.jpeg](#), downloaded 394 times



Subject: Aw: Geht die Haarlinie zurück?

Posted by [Kaan68](#) on Mon, 08 Nov 2021 21:05:36 GMT

[View Forum Message](#) <> [Reply to Message](#)

File Attachments

1) [E3CF8B8E-684C-4377-8EE0-3C9D9CFD94EC.jpeg](#), downloaded 355 times



Subject: Aw: Geht die Haarlinie zurück?
Posted by [Kaan68](#) on Mon, 08 Nov 2021 21:07:34 GMT
[View Forum Message](#) <> [Reply to Message](#)

Vor mehreren Monaten..

Subject: Aw: Geht die Haarlinie zurück?
Posted by [Blackster](#) on Mon, 08 Nov 2021 21:10:58 GMT
[View Forum Message](#) <> [Reply to Message](#)

Wie definierst du denn "extrem" ?
100 Haare täglich sind ja normal.

Das 2te Bild ist zu schlecht, um es zu beurteilen, beim ersten sieht es 0 nach AGA aus.

Subject: Aw: Geht die Haarlinie zurück?
Posted by [Kaan68](#) on Mon, 08 Nov 2021 21:11:07 GMT
[View Forum Message](#) <> [Reply to Message](#)

Haarstatus vor einem Jahr

Subject: Aw: Geht die Haarlinie zurück?
Posted by [Kaan68](#) on Mon, 08 Nov 2021 21:13:47 GMT
[View Forum Message](#) <> [Reply to Message](#)

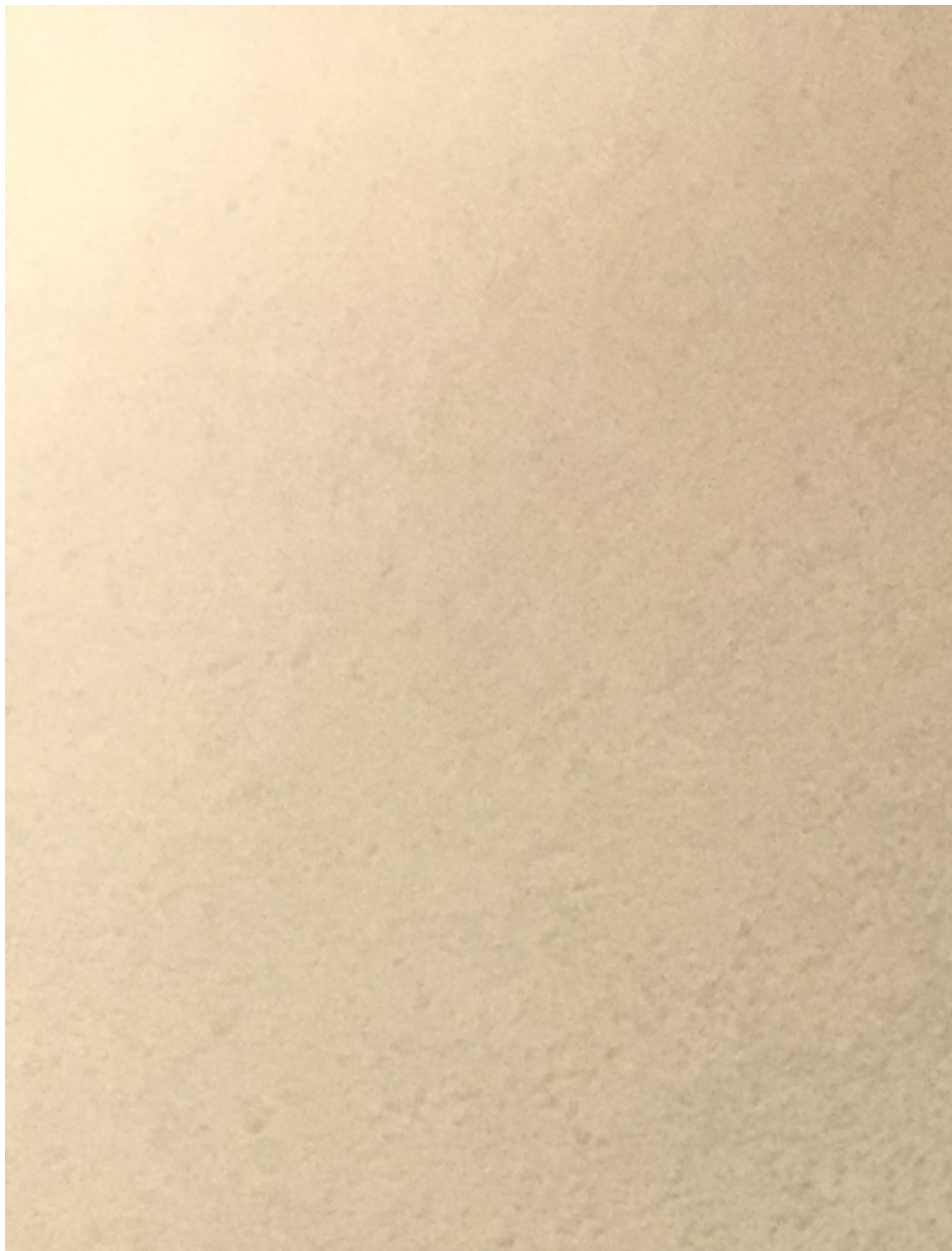
Ich kann irgendwie keine Bilder mehr hochladen. Mit Extrem meine ich büschelweise, nach dem Duschen heute beispielsweise. Ansonsten stetig zwischen 100 und 200.

Subject: Aw: Geht die Haarlinie zurück?
Posted by [Kaan68](#) on Mon, 08 Nov 2021 21:21:19 GMT
[View Forum Message](#) <> [Reply to Message](#)

Sind die GHE fortgeschritten

File Attachments

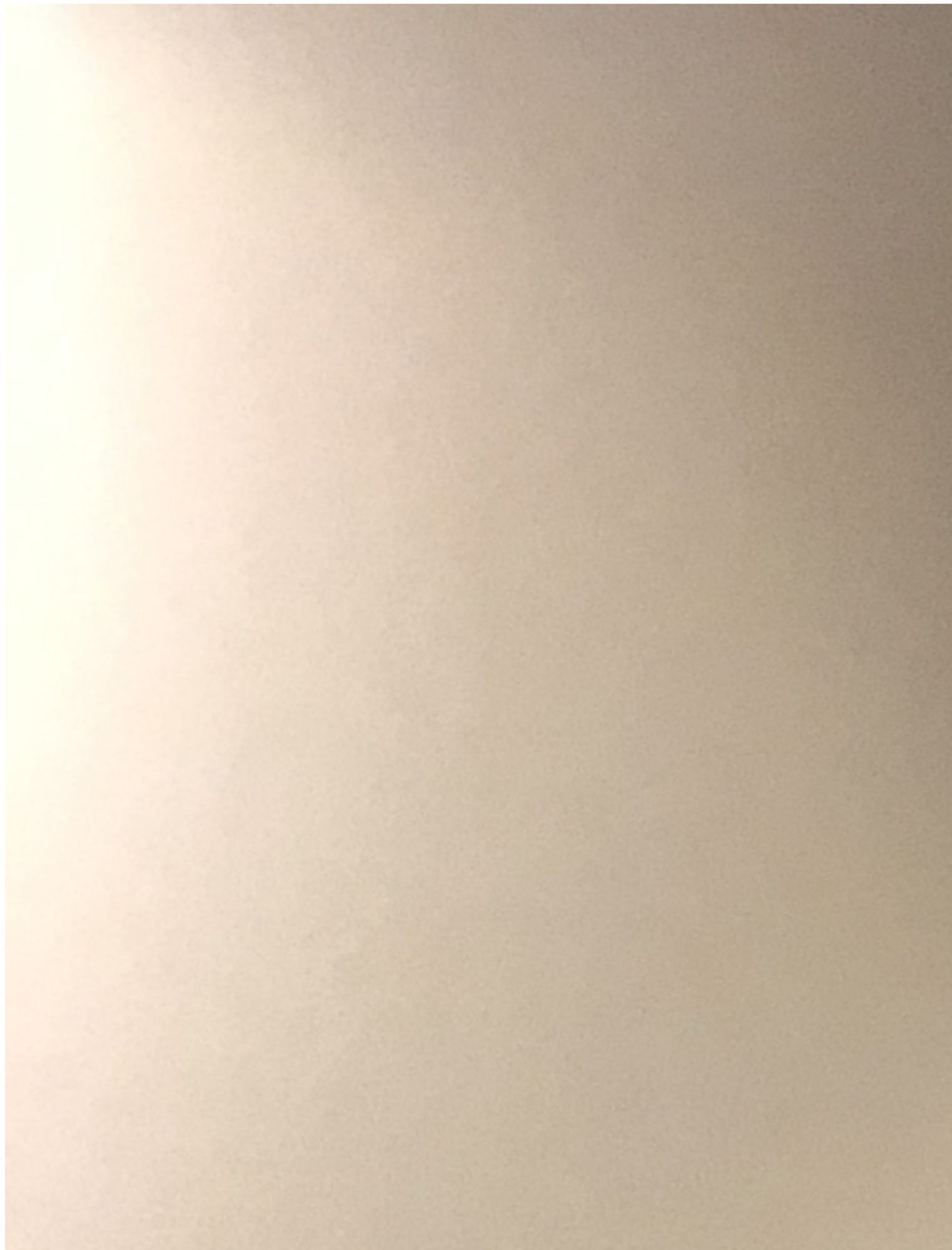
1) [image.jpg](#), downloaded 339 times



Subject: Aw: Geht die Haarlinie zurück?
Posted by [Kaan68](#) on Mon, 08 Nov 2021 21:22:03 GMT
[View Forum Message](#) <> [Reply to Message](#)

File Attachments

1) [image.jpg](#), downloaded 308 times



Subject: Aw: Geht die Haarlinie zurück?

Posted by [Kaan68](#) on Wed, 10 Nov 2021 09:39:08 GMT

[View Forum Message](#) <> [Reply to Message](#)

Hallo oh Lieben.

Ich habe mir eben die Haare gewaschen und möchte Euch zeigen, wie viele Haare mir ausfallen. Was sagt ihr dazu? Das ist doch nicht normal oder?

Subject: Aw: Geht die Haarlinie zurück?

Posted by [Kaan68](#) on Wed, 10 Nov 2021 09:40:10 GMT

[View Forum Message](#) <> [Reply to Message](#)

Subject: Aw: Geht die Haarlinie zurück?

Posted by [Kaan68](#) on Wed, 10 Nov 2021 09:44:58 GMT

[View Forum Message](#) <> [Reply to Message](#)

Hallo ihr Lieben.

Ich habe mir eben die Haare gewaschen und möchte euch zeigen, wie viele Haare mir ausfallen. Was sagt ihr dazu? Das ist doch nicht normal oder?

File Attachments

1) [image \(4\).png](#), downloaded 244 times



Subject: Aw: Geht die Haarlinie zurück?

Posted by [Kaan68](#) on Wed, 10 Nov 2021 09:47:22 GMT

[View Forum Message](#) <> [Reply to Message](#)

Es wäre lieb, wenn ihr eure objektive Meinung sagen könntet.. Mein Vater hat am Oberkopf (Kranz) die meisten Haare verloren. Opa vaterlicherseits hatte auch eine Glatze, dafür hat aber meine Onkel keine Glatze. Opa mütterlicherseits hat bereits eine Glatze, aber die Onkel haben beide keine Glatzen. Was glaubt ihr, ist das AGA? Diese Menge fällt mir übrigens bei jeder zweiten, dritten Haarwäsche aus.

File Attachments

1) [image \(5\).png](#), downloaded 244 times



Subject: Aw: Geht die Haarlinie zurück?
Posted by [Sonic Boom](#) on Wed, 10 Nov 2021 13:11:59 GMT

[View Forum Message](#) <> [Reply to Message](#)

Zitat:Ich (23) habe seit etlichen Jahren extremen Haarausfall insbesondere nach dem Haarewaschen.

Wenn es wirklich etliche Jahre wären, würde dein Status auf jeden Fall lichter aussehen.

Bei den ausgefallenen Haaren auf dem Foto, kann man schlecht schätzen, wieviel das genau sind, da du ja lange und vor allem dickes, lockiges Haar hast.

Bei den Bildern wäre es ideal, wenn noch die Augenbrauen mit drauf wären, damit man besser erkennen kann, wie hoch deine Stirn (im Verhältnis) ist.

Von den Bildern her, sieht es aber bei deiner gigantischen Haardichte augenblicklich NICHT nach einer AGA aus... :)

Subject: Aw: Geht die Haarlinie zurück?

Posted by [Kaan68](#) on Wed, 10 Nov 2021 18:41:38 GMT

[View Forum Message](#) <> [Reply to Message](#)

Ich füge Ihnen heute noch ein Bild bei (bzgl. Augenbrauen Stirn Relation)

Danke Ihnen!

Subject: Aw: Geht die Haarlinie zurück?

Posted by [Kaan68](#) on Wed, 10 Nov 2021 19:21:17 GMT

[View Forum Message](#) <> [Reply to Message](#)

Sonic Boom schrieb am Wed, 10 November 2021 14:11Zitat:Ich (23) habe seit etlichen Jahren extremen Haarausfall insbesondere nach dem Haarewaschen.

Wenn es wirklich etliche Jahre wären, würde dein Status auf jeden Fall lichter aussehen.

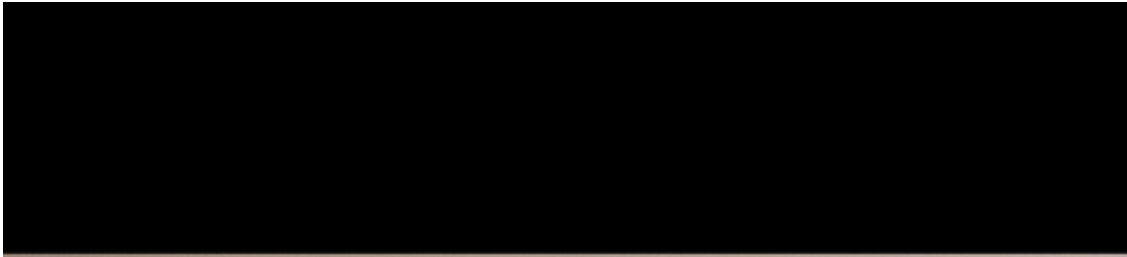
Bei den ausgefallenen Haaren auf dem Foto, kann man schlecht schätzen, wieviel das genau sind, da du ja lange und vor allem dickes, lockiges Haar hast.

Bei den Bildern wäre es ideal, wenn noch die Augenbrauen mit drauf wären, damit man besser erkennen kann, wie hoch deine Stirn (im Verhältnis) ist.

Von den Bildern her, sieht es aber bei deiner gigantischen Haardichte augenblicklich NICHT nach einer AGA aus... :)

File Attachments

1) [AEED48A5-F58C-46CB-8319-FEFE7BFF9509.png](#), downloaded 221 times



Subject: Aw: Geht die Haarlinie zurück?

Posted by [Kaan68](#) on Wed, 10 Nov 2021 19:23:19 GMT

[View Forum Message](#) <> [Reply to Message](#)

Ich kann mir bei bestem Willen nicht vorstellen, dass dieser Status noch in 5 Jahren gleich bleibt, weil ich wie gesagt büschelweise Haare verliere.

Subject: Aw: Geht die Haarlinie zurück?

Posted by [Sonic Boom](#) on Thu, 11 Nov 2021 06:23:07 GMT

[View Forum Message](#) <> [Reply to Message](#)

@Kaan: In nächster Zeit beobachten, Fotos vom Status machen und vergleichen ob sich dieser verändert.

Subject: Aw: Geht die Haarlinie zurück?

Posted by [Kaan68](#) on Thu, 11 Nov 2021 09:51:21 GMT

[View Forum Message](#) <> [Reply to Message](#)

Sonic Boom schrieb am Thu, 11 November 2021 07:23 @Kaan: In nächster Zeit beobachten, Fotos vom Status machen und vergleichen ob sich dieser verändert.

Heute schon wieder, büschelweise Haare ausgefallen. Schätzungsweise bis 200, wenn nicht sogar mehr.

File Attachments

1) [46B1C949-8893-4544-BCA6-C77ADE1DABB7.jpeg](#), downloaded 284 times



Subject: Aw: Geht die Haarlinie zurück?

Posted by [istude](#) on Thu, 11 Nov 2021 11:11:33 GMT

[View Forum Message](#) <> [Reply to Message](#)

Bei vollem Haar ist es völlig normal, dass täglich bis zu 300 Haare ausfallen. Daraus lässt sich noch keine AGA ableiten.

Sonic hat schon recht - beobachten ist das beste was du tun kannst. Alle 2-3 Monate ein Vergleichsbild machen und schauen ob der Status schlechter wird.
