
Subject: Spiro und Ru topisch abwechselnd auftragen? Front verdichten

Posted by [lcetea](#) on Sat, 20 Nov 2021 09:21:20 GMT

[View Forum Message](#) <> [Reply to Message](#)

Hallo,

Ich nehm ab Dezember Dut oral zu Beginn 0,5mg pro Tag, nehme es grade topisch seit 5 Monate. Ich will zudem dann topisch Spironolactone Lotion nehmen was ich von der Prohairclinic bekommen würde, da ich noch ein Antiandrogen benötige. Jetzt lese ich hier aber das Ru effektiver sein soll als Antiandrogen. Deswegen meine Frage, kann ich nicht einfach beide kombinieren also Tag 1 die Spirolotion und Tag 2 ru und das abwechselnd so?

Bei mir ist vor allem der Typ 1 erhöht und Testo im Allgemeinen deswegen lieber dut statt fin.

Subject: Aw: Spiro und Ru topisch abwechselnd auftragen? Front verdichten

Posted by [pilos](#) on Sat, 20 Nov 2021 19:09:42 GMT

[View Forum Message](#) <> [Reply to Message](#)

Icetea schrieb am Sat, 20 November 2021 11:21Hallo,

Ich nehm ab Dezember Dut oral zu Beginn 0,5mg pro Tag, nehme es grade topisch seit 5 Monate. Ich will zudem dann topisch Spironolactone Lotion nehmen was ich von der Prohairclinic bekommen würde, da ich noch ein Antiandrogen benötige. Jetzt lese ich hier aber das Ru effektiver sein soll als Antiandrogen. Deswegen meine Frage, kann ich nicht einfach beide kombinieren also Tag 1 die Spirolotion und Tag 2 ru und das abwechselnd so?

kannst du

Subject: Aw: Spiro und Ru topisch abwechselnd auftragen? Front verdichten

Posted by [lcetea](#) on Sun, 21 Nov 2021 11:06:46 GMT

[View Forum Message](#) <> [Reply to Message](#)

Also klar ich wrd aber wohl doch jetzt so machen dass ich dutasterid 0,5mg pro Tag nehme und zusätzlich topisch ru+minoxidil...sollte ja potenter sein als spiro topisch.

Ich kann euch gerne auf dem laufenden halten aber ich denk die Kombination sollte mit das potenteste sein was es gibt?

Meine Frage dazu: Wie genau mische ich Ru nun also mit bifon oder kann ich es auch mit Minoxidil anmischen damit ich nicht 2mal am tag was aufschmierem muss? Und wie lange hält dann die Mischung mit Minoxidil also kann ich zb für 2 Monate anmischen? Und wie genau mische ich das jetzt dann mit Minlxidil und was noch für Träger? Bin neu was anmischen angeht.

Grüße

Subject: Aw: Spiro und Ru topisch abwechselnd auftragen? Front verdichten

Posted by [pilos](#) on Sun, 21 Nov 2021 11:12:14 GMT

[View Forum Message](#) <> [Reply to Message](#)

Icetea schrieb am Sun, 21 November 2021 13:06 Also klar ich wrd aber wohl doch jetzt so machen dass ich dutasterid 0,5mg pro Tag nehme und zusätzlich topisch ru+minoxidil...sollte ja potenter sein als spiro topisch.

Ich kann euch gerne auf dem laufenden halten aber ich denk die Kombination sollte mit das potenteste sein was es gibt?

Meine Frage dazu: Wie genau mische ich Ru nun also mit bifon oder kann ich es auch mit Minoxidil anmischen damit ich nicht 2mal am tag was aufschmieren muss? Und wie lange hält dann die Mischung mit Minoxidil also kann ich zb für 2 Monate anmischen? Und wie genau mische ich das jetzt dann mit Minlxidil und was noch für Träger? Bin neu was anmischen angeht.

Grüße

suche dir was aus

https://www.alopezie.de/fud/index.php/s/?SQ=f4d4e8e524b300a7839b917c6e197e72&t=search&srch=lv41&btn_submit=Suche&field=all&forum_limiter=&attach=0&search_logic=AND&sort_order=REL&author=

also user meinten, separat auftragen würde es besser wirken

Subject: Aw: Spiro und Ru topisch abwechselnd auftragen? Front verdichten

Posted by [Icetea](#) on Sun, 21 Nov 2021 14:57:45 GMT

[View Forum Message](#) <> [Reply to Message](#)

Also ich würde glaub einfach dann das Ru in Minox mischen da es für mich die einfachste Variante ist. Wichtige Frage: Wie lange hält das Gemisch? Oder muss ich es dann immer alle 10 Tage zb neu anmischen? Das wäre natürlich bisschen unpraktisch dann würde ich glaub lieber noch Regaine oder so mir holen 5% und ne Stunde später auftragen wobei das aufwendiger wäre.

Subject: Aw: Spiro und Ru topisch abwechselnd auftragen? Front verdichten

Posted by [Sonic Boom](#) on Mon, 22 Nov 2021 06:37:17 GMT

[View Forum Message](#) <> [Reply to Message](#)

Zitat:Wie lange hält das Gemisch?

Ich behaupte mal über Wochen. Es sei denn, Pille sagt was anderes. ;)

Subject: Aw: Spiro und Ru topisch abwechselnd auftragen? Front verdichten
Posted by [Icetea](#) on Mon, 22 Nov 2021 19:54:53 GMT

[View Forum Message](#) <> [Reply to Message](#)

Also jetzt nochmal ne ganz blöde Frage aber bin echt unsicher:
Kann ich jetzt mir 5% minoxidil als Flüssiglösung kaufen(welche ist da zu empfehlen?) zb
50ml und darin 2500mg Ru drin lösen sodass ich eine 5% Ru Lösung habe und dann zb.
Jeden Tag 1,5ml davon nehmen = 75mg Ru und Minoxidil pro Tag? Passt das?
Und Ru einfach mit Minoxidil 5% in ein Gefäß und kräftig schütteln und bei
Zimmertrmpertur dunkel easy nen Mlnat lagern?

Subject: Aw: Spiro und Ru topisch abwechselnd auftragen? Front verdichten
Posted by [pilos](#) on Mon, 22 Nov 2021 20:11:36 GMT

[View Forum Message](#) <> [Reply to Message](#)

Icetea schrieb am Mon, 22 November 2021 21:54Also jetzt nochmal ne ganz blöde Frage aber
bin echt unsicher:

Kann ich jetzt mir 5% minoxidil als Flüssiglösung kaufen(welche ist da zu empfehlen?) zb
50ml und darin 2500mg Ru drin lösen sodass ich eine 5% Ru Lösung habe und dann zb.
Jeden Tag 1,5ml davon nehmen = 75mg Ru und Minoxidil pro Tag? Passt das?
Und Ru einfach mit Minoxidil 5% in ein Gefäß und kräftig schütteln und bei
Zimmertrmpertur dunkel easy nen Mlnat lagern?

ja wobei 5% schon am limit ist

3% wäre besser

<https://www.medizinfuchs.de/12724795>

<https://www.medizinfuchs.de/09374110>

Subject: Aw: Spiro und Ru topisch abwechselnd auftragen? Front verdichten
Posted by [Icetea](#) on Mon, 22 Nov 2021 20:23:48 GMT

[View Forum Message](#) <> [Reply to Message](#)

pilos schrieb am Mon, 22 November 2021 21:11Icetea schrieb am Mon, 22 November 2021
21:54Also jetzt nochmal ne ganz blöde Frage aber bin echt unsicher:

Kann ich jetzt mir 5% minoxidil als Flüssiglösung kaufen(welche ist da zu empfehlen?) zb
50ml und darin 2500mg Ru drin lösen sodass ich eine 5% Ru Lösung habe und dann zb.

Jeden Tag 1,5ml davon nehmen = 75mg Ru und Minoxidil pro Tag? Passt das?
Und Ru einfach mit Minoxidil 5% in ein Gefäß und kräftig schütteln und bei
Zimmertrmperatur dunkel easy nen Mlnat lagern?
ja wobei 5% schon am limit ist

3% wäre besser

<https://www.medizinfuchs.de/12724795>

<https://www.medizinfuchs.de/09374110>

Danke. Also in meine 5% Minox Lösung 60ml die du gepostet hast einfach 1800mg Ru in
Pulverform reingeben und schütteln und jeden Tag 1,5ml anwenden? Wäre dann 45mg Ru
pro Tag und 75mg minox...das würde ja passen?
Die Mische bleibt 40 Tage stabil?

Subject: Aw: Spiro und Ru topisch abwechselnd auftragen? Front verdichten
Posted by [Roko](#) on Mon, 22 Nov 2021 20:35:41 GMT

[View Forum Message](#) <> [Reply to Message](#)

Ich trage seit fast 2 Monaten Abends die reine RU-Lösung 5% von Actifolic auf und ein bis 2
Stunden später Regaine Foam drauf. Scheint in der Form bei mir zu wirken. Die Haare sehen
etwas dicker aus und der HA scheint gestoppt zu sein.

Subject: Aw: Spiro und Ru topisch abwechselnd auftragen? Front verdichten
Posted by [Icetea](#) on Mon, 22 Nov 2021 20:46:22 GMT

[View Forum Message](#) <> [Reply to Message](#)

Roko schrieb am Mon, 22 November 2021 21:35Ich trage seit fast 2 Monaten Abends die reine
RU-Lösung 5% von Actifolic auf und ein bis 2 Stunden später Regaine Foam drauf. Scheint in
der Form bei mir zu wirken. Die Haare sehen etwas dicker aus und der HA scheint gestoppt zu
sein.

Klar das würde auch gehen, allerdings möchte ich nicht 2mal schmieren und habe gerade
ausgerechnet das selber mischen einer 3% Lösung bei 1,5ml pro Anwendung im Vergleich zur
3% Fertiglösung ca 40cent pro ml günstiger ist. Das sind 18Euro pro Monat, das summiert
sich.

Subject: Aw: Spiro und Ru topisch abwechselnd auftragen? Front verdichten

Posted by [pilos](#) on Mon, 22 Nov 2021 20:56:58 GMT

[View Forum Message](#) <> [Reply to Message](#)

lcetea schrieb am Mon, 22 November 2021 22:23pilos schrieb am Mon, 22 November 2021 21:11lcetea schrieb am Mon, 22 November 2021 21:54Also jetzt nochmal ne ganz blöde Frage aber bin echt unsicher:

Kann ich jetzt mir 5% minoxidil als Flüssiglösung kaufen(welche ist da zu empfehlen?) zb 50ml und darin 2500mg Ru drin lösen sodass ich eine 5% Ru Lösung habe und dann zb.

Jeden Tag 1,5ml davon nehmen = 75mg Ru und Minoxidil pro Tag? Passt das?

Und Ru einfach mit Minoxidil 5% in ein Gefäß und kräftig schütteln und bei

Zimmertemperatur dunkel easy nen Monat lagern?

ja wobei 5% schon am limit ist

3% wäre besser

<https://www.medizinfuchs.de/12724795>

<https://www.medizinfuchs.de/09374110>

Danke. Also in meine 5% Minox Lösung 60ml die du gepostet hast einfach 1800mg Ru in Pulverform reingeben und schütteln und jeden Tag 1,5ml anwenden? Wäre dann 45mg Ru pro Tag und 75mg minox...das würde ja passen?

Die Mische bleibt 40 Tage stabil?

ja

lcetea schrieb am Mon, 22 November 2021 22:46

Klar das würde auch gehen, allerdings möchte ich nicht 2mal schmieren und habe gerade ausgerechnet das selber mischen einer 3% Lösung bei 1,5ml pro Anwendung im Vergleich zur 3% Fertiglösung ca 40cent pro ml günstiger ist. Das sind 18Euro pro Monat, das summiert sich.

du sollst ja auch nicht die fertige lösung kaufen, sondern pulver wie jetzt und selber mischen

Subject: Aw: Spiro und Ru topisch abwechselnd auftragen? Front verdichten

Posted by [lcetea](#) on Mon, 22 Nov 2021 21:14:45 GMT

[View Forum Message](#) <> [Reply to Message](#)

pilos schrieb am Mon, 22 November 2021 21:56
Icetea schrieb am Mon, 22 November 2021 22:23
pilos schrieb am Mon, 22 November 2021 21:11
Icetea schrieb am Mon, 22 November 2021 21:54
Also jetzt nochmal ne ganz blöde Frage aber bin echt unsicher:
Kann ich jetzt mir 5% minoxidil als Flüssiglösung kaufen(welche ist da zu empfehlen?) zb 50ml und darin 2500mg Ru drin lösen sodass ich eine 5% Ru Lösung habe und dann zb. Jeden Tag 1,5ml davon nehmen = 75mg Ru und Minoxidil pro Tag? Passt das?
Und Ru einfach mit Minoxidil 5% in ein Gefäß und kräftig schütteln und bei Zimmertrmpertur dunkel easy nen Mlnat lagern?
ja wobei 5% schon am limit ist

3% wäre besser

<https://www.medizinfuchs.de/12724795>

<https://www.medizinfuchs.de/09374110>

Danke. Also in meine 5% Minox Lösung 60ml die du gepostet hast einfach 1800mg Ru in Pulverform reingeben und schütteln und jeden Tag 1,5ml anwenden? Wäre dann 45mg Ru pro Tag und 75mg minox...das würde ja passen?
Die Mische bleibt 40 Tage stabil?
ja

Icetea schrieb am Mon, 22 November 2021 22:46
Klar das würde auch gehen, allerdings möchte ich nicht 2mal schmieren und habe gerade ausgerechnet das selber mischen einer 3% Lösung bei 1,5ml pro Anwendung im Vergleich zur 3% Fertiglösung ca 40cent pro ml günstiger ist. Das sind 18Euro pro Monat, das summiert sich.

du sollst ja auch nicht die fertige lösung kaufen, sondern pulver wie jetzt und selber mischen

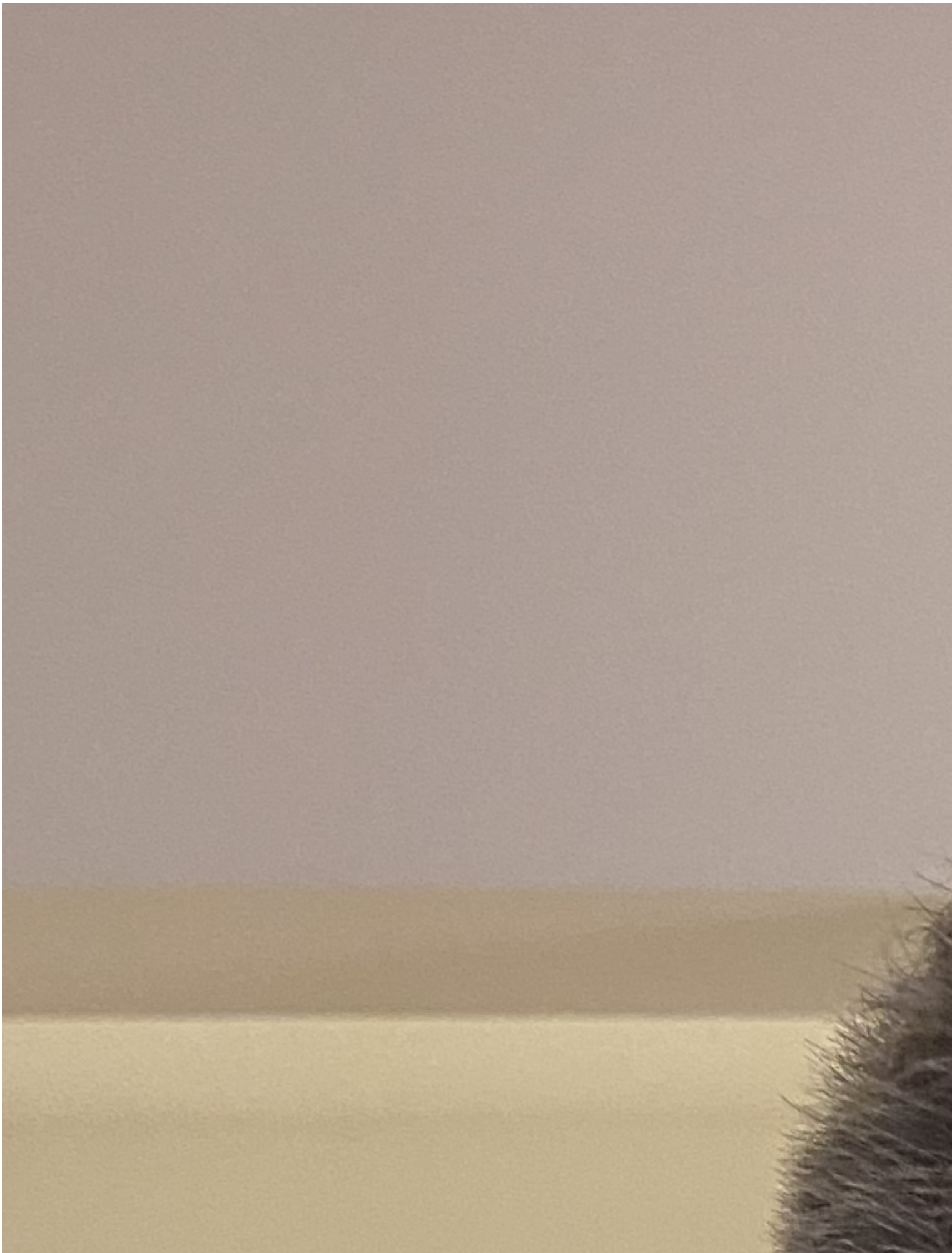
Ja ich weiß ich wollte nur Roko antworten warum ich keine Fertigmischung kaufen würde ;)

Subject: Aw: Spiro und Ru topisch abwechselnd auftragen? Front verdichten
Posted by [Roko](#) on Tue, 23 Nov 2021 00:37:25 GMT
[View Forum Message](#) <> [Reply to Message](#)

Bei mir scheint die von mir angegebene Vorgehensweise zumindest im Tonsurbereich zu gut wirken. Oder seht Ihr das anders? Mache das jetzt seit ungefähr 2 Monaten mit RU-Lösung von Actifolic und anschließend Regaine Foam. Finasterid oral habe ich komplett abgesetzt. An der Front ist es leider genauso wie vorher. Da hat sich bis dato nichts getan.

File Attachments

1) [4FB25CB6-4654-4BBA-89E9-D19CF0E649EA.jpeg](#), downloaded 499 times



2) [ECB11DFF-7B7D-4B75-A39A-00D11844A4AD.jpeg](#), downloaded 453 times



Subject: Aw: Spiro und Ru topisch abwechselnd auftragen? Front verdichten

Posted by [Sonic Boom](#) on Tue, 23 Nov 2021 14:26:22 GMT

[View Forum Message](#) <> [Reply to Message](#)

Roko, ich weiß zwar nicht mehr genau wie dein altes Bild aussah, aber der Hinterkopf erscheint mir in der Tat wirklich wieder etwas dichter....

Subject: Aw: Spiro und Ru topisch abwechselnd auftragen? Front verdichten

Posted by [Roko](#) on Tue, 23 Nov 2021 14:35:27 GMT

[View Forum Message](#) <> [Reply to Message](#)

Das obere Bild im Anhang ist aktuell und das untere vor 2 Monaten. Habe auch das Gefühl, dass es dichter ist. Im Frontbereich höchstens minimal besser geworden. Dafür nehme ich aber kein Finasterid mehr.

Subject: Aw: Spiro und Ru topisch abwechselnd auftragen? Front verdichten

Posted by [Icetea](#) on Fri, 26 Nov 2021 13:23:11 GMT

[View Forum Message](#) <> [Reply to Message](#)

Also Leute ich möchte ab Dezember jetzt ru kaufen und teste und auch hier berichten. Was brauch ich denn jetzt alles? Also eine Waage die gibt's ja auch bei Artificic ist die zu empfehlen? Und dann was für Zip Beutel Größe? Es gibt verschiedenste Größen habe gelesen es sollte nicht zu groß und klein sein. Wie ist 15x20 oder doch lieber 6x8? Und dann was für Braungläser mit Schraubverschluss für die Gefriertruhe könnt ihr empfehlen? Und welche Spritze mit stumpfer Kanüle? Welche Gefäß wo ich die Mischung lösen kann oder kann ich da einfach die Packung von dem Minoxidil nehmen?

Wie ist die Spritze zb?

https://www.amazon.de/Spritzen-Set-1ml-10-St%C3%BCck-stumpfen-Kan%C3%BClen/dp/B08776JBYR/ref=mp_s_a_1_3?crid=TC49CLTF8USK&keywords=1ml+spritze+mit+stumpfer+kan%C3%BCle&qid=1637934168&qsid=259-6792713-3961732&sprefix=1ml+spritze+mit+stumpfer+kan%C3%BCle%2Caps%2C107&sr=8-3&sres=B08776JBYR%2CB072MPQSP1%2CB073HM15L1%2CB071XHZYQK%2CB0772TP347%2CB088BW6RM5%2CB073D7ZX59%2CB07HGS72NV%2CB0773QG8QL%2CB08MW7N4LV%2CB07TB4MRRF%2CB07PPHFXDL%2CB09FFMBQRM%2CB08TWVS7ND

Und kann ich einfach das Ru in das Minoxbehälter mit 60ml mischen und in dem Behälter 40 Tage aufbewahren oder lieber nur so 10ml in Raumtemperatur und den Rest im Kühlschrank von der gemischten Mischung?

Ach und pilos wenn ich die Ru + Minox lotion hergestellt habe mit 60ml wie viel pure Krt Creme von dieser <http://www.medizinfuchs.de/4908860> kann ich hinzufügen oder sollte ich die nicht täglich anwenden mit dem ru und minox?

Subject: Aw: Spiro und Ru topisch abwechselnd auftragen? Front verdichten

Posted by pilos on Fri, 26 Nov 2021 15:55:08 GMT

[View Forum Message](#) <> [Reply to Message](#)

lcetea schrieb am Fri, 26 November 2021 15:23

Und kann ich einfach das Ru in das Minoxbehälter mit 60ml mischen und in dem Behälter 40 Tage aufbewahren oder lieber nur so 10ml in Raumtemperatur und den Rest im Kühlschrank von der gemischten Mischung?

Ach und pilos wenn ich die Ru + Minox lotion hergestellt habe mit 60ml wie viel pure Krt Creme von dieser <http://www.medizinfuchs.de/4908860> kann ich hinzufügen oder sollte ich die nicht täglich anwenden mit dem ru und minox?

<https://dampfdorado.de/5-x-spritze-1-ml-mit-oder-ohne-stumpfe-kanuelen>

kannst du

nix im KS sonst fällt es aus. !:

creme separat...nix hinzufügen, versaust nur alles !:

Subject: Aw: Spiro und Ru topisch abwechselnd auftragen? Front verdichten

Posted by lcetea on Fri, 26 Nov 2021 16:01:15 GMT

[View Forum Message](#) <> [Reply to Message](#)

pilos schrieb am Fri, 26 November 2021 16:55lcetea schrieb am Fri, 26 November 2021 15:23

Und kann ich einfach das Ru in das Minoxbehälter mit 60ml mischen und in dem Behälter 40 Tage aufbewahren oder lieber nur so 10ml in Raumtemperatur und den Rest im Kühlschrank von der gemischten Mischung?

Ach und pilos wenn ich die Ru + Minox lotion hergestellt habe mit 60ml wie viel pure Krt Creme von dieser <http://www.medizinfuchs.de/4908860> kann ich hinzufügen oder sollte ich die nicht täglich anwenden mit dem ru und minox?

<https://dampfdorado.de/5-x-spritze-1-ml-mit-oder-ohne-stumpfe-kanuelen>

kannst du

nix im KS sonst fällt es aus. !:

creme separat...nix hinzufügen, versaust nur alles !:

Nix im Kühlschrank? Aber es steht doch selbst bei jimmyt anwenderthread das viele Ru Lotionen auch im Kühlschrank aufbewahren zb wenns zu heiß ist im Sommer?
Kann ich die Ket Creme jeden Tag anwenden oder auch qie das shampoo lieber nur 2/woche.

Und das ru im minox einfach kräftig schütteln paar Sekunden?

Subject: Aw: Spiro und Ru topisch abwechselnd auftragen? Front verdichten
Posted by [pilos](#) on Fri, 26 Nov 2021 16:19:45 GMT
[View Forum Message](#) <> [Reply to Message](#)

lcetea schrieb am Fri, 26 November 2021 18:01

Nix im Kühlschrank? Aber es steht doch selbst bei jimmyt anwenderthread das viele Ru Lotionen auch im Kühlschrank aufbewahren zb wenns zu heiß ist im Sommer?
Kann ich die Ket Creme jeden Tag anwenden oder auch qie das shampoo lieber nur 2/woche.

Und das ru im minox einfach kräftig schütteln paar Sekunden?

-kein KS für flüssiges

-ja ket jeden tag kannst du, wirst aber nicht machen ..nach paar tage hast davon die nase voll...das ist eine zähe pampe..geht nur mit glatze

-ja schütteln

Subject: Aw: Spiro und Ru topisch abwechselnd auftragen? Front verdichten
Posted by [Roko](#) on Fri, 26 Nov 2021 16:32:27 GMT
[View Forum Message](#) <> [Reply to Message](#)

Ich habe meine RU bis heute immer im Kühlschrank aufbewahrt. Ist das ein NoGo? Wo soll man den RU im Sommer aufbewahren? Hitze müsste doch noch schlechter sein oder irre ich mich.

Subject: Aw: Spiro und Ru topisch abwechselnd auftragen? Front verdichten
Posted by [Sonic Boom](#) on Fri, 26 Nov 2021 16:38:57 GMT
[View Forum Message](#) <> [Reply to Message](#)

Roko, die fertige RU-Mischung kannst zu allen Jahreszeiten im Schrank aufbewahren...

Subject: Aw: Spiro und Ru topisch abwechselnd auftragen? Front verdichten
Posted by [pilos](#) on Fri, 26 Nov 2021 16:49:06 GMT
[View Forum Message](#) <> [Reply to Message](#)

solange es nicht auskristallisiert ist alles ok !:

bei ru+minox in kälte könnte auskristallisieren

Subject: Aw: Spiro und Ru topisch abwechselnd auftragen? Front verdichten
Posted by [lctea](#) on Fri, 26 Nov 2021 17:17:28 GMT
[View Forum Message](#) <> [Reply to Message](#)

pilos schrieb am Fri, 26 November 2021 17:49

solange es nicht auskristallisiert ist alles ok !:

bei ru+minox in kälte könnte auskristallisieren

Danke für den Hinweis!

Ich meine das noch nirgends in der Selbsthilfe oder so gelesen zu haben, wäre völt gut dass da mit aufzunehmen.

Subject: Aw: Spiro und Ru topisch abwechselnd auftragen? Front verdichten
Posted by [Roko](#) on Fri, 26 Nov 2021 17:18:12 GMT
[View Forum Message](#) <> [Reply to Message](#)

Danke. Reine RU geht also im Kühlschrank. Wie sieht aus mit Fin-Minox Gemisch aus? Denn dann aber nicht im Kühlschrank aufbewahren, soweit ich verstanden habe.

Subject: Aw: Spiro und Ru topisch abwechselnd auftragen? Front verdichten
Posted by [pilos](#) on Fri, 26 Nov 2021 17:20:01 GMT
[View Forum Message](#) <> [Reply to Message](#)

Roko schrieb am Fri, 26 November 2021 19:18Danke. Reine RU geht also im Kühlschrank. Wie sieht aus mit Fin-Minox Gemisch aus? Denn dann aber nicht im Kühlschrank aufbewahren, soweit ich verstanden habe.

fin ist doch maximal 0,1% drin

ru sind 3-5% drin das sind 30-50 faches an substanz

Subject: Aw: Spiro und Ru topisch abwechselnd auftragen? Front verdichten
Posted by [Icetea](#) on Sun, 28 Nov 2021 22:15:42 GMT

[View Forum Message](#) <> [Reply to Message](#)

pilos schrieb am Fri, 26 November 2021 17:19 Icetea schrieb am Fri, 26 November 2021 18:01
Nix im Kühlschrank? Aber es steht doch selbst bei jimmyt anwenderthread das viele Ru
Lotionen auch im Kühlschrank aufbewahren zb wenns zu heiß ist im Sommer?
Kann ich die Ket Creme jeden Tag anwenden oder auch qie das shampoo lieber nur 2/woche.

Und das ru im minox einfach kräftig schütteln paar Sekunden?

-kein KS für flüssiges

-ja ket jeden tag kannst du, wirst aber nicht machen ..nach paar tage hast davon die nase
voll...das ist eine zähe pampe..geht nur mit glatze

-ja schütteln

Hey pilos Was wäre denn dann für jemand mit noch einer Haarpracht als Ket Mische
geeignet? Das shampoo trocknet ja aus...

Und inwiefern bringt überhaupt ket noch zusätzlich was bei Ru? Die wirken doch dachte ich
gleich nur ket (viel) schwächer?

Generell: wenn ich dut 0,5mg pro Tag nehme und dazu ru und Minox topisch ist das mit so das
stärkste regime für GhE und Hairline?

Subject: Aw: Spiro und Ru topisch abwechselnd auftragen? Front verdichten
Posted by [pilos](#) on Sun, 28 Nov 2021 22:58:41 GMT

[View Forum Message](#) <> [Reply to Message](#)

Icetea schrieb am Mon, 29 November 2021 00:15

Generell: wenn ich dut 0,5mg pro Tag nehme und dazu ru und Minox topisch ist das mit so das
stärkste regime für GhE und Hairline?

ja

Subject: Aw: Spiro und Ru topisch abwechselnd auftragen? Front verdichten

Posted by [daniel91](#) on Sun, 28 Nov 2021 23:00:01 GMT

[View Forum Message](#) <> [Reply to Message](#)

pilos schrieb am Sun, 28 November 2021 23:58lcetea schrieb am Mon, 29 November 2021 00:15
Generell: wenn ich dut 0,5mg pro Tag nehme und dazu ru und Minox topisch ist das mit so das
stärkste regime für GhE und Hairline?

ja

<https://youtu.be/wdSIHnSRi7g>

Subject: Aw: Spiro und Ru topisch abwechselnd auftragen? Front verdichten

Posted by [lcetea](#) on Mon, 29 Nov 2021 18:06:57 GMT

[View Forum Message](#) <> [Reply to Message](#)

So Ru ist bestellt. Reicht ja wenn ich den Zip von Artifolic in noch einen Zip in der Friertruhe lager
oder brauch ich noch nen Schraubglas?

Subject: Aw: Spiro und Ru topisch abwechselnd auftragen? Front verdichten

Posted by [pilos](#) on Mon, 29 Nov 2021 18:11:30 GMT

[View Forum Message](#) <> [Reply to Message](#)

lcetea schrieb am Mon, 29 November 2021 20:06So Ru ist bestellt. Reicht ja wenn ich den Zip
von Artifolic in noch einen Zip in der Friertruhe lager oder brauch ich noch nen Schraubglas?
gefriertruhe nicht nötig

hält auch so

Subject: Aw: Spiro und Ru topisch abwechselnd auftragen? Front verdichten

Posted by [lcetea](#) on Mon, 29 Nov 2021 19:14:03 GMT

[View Forum Message](#) <> [Reply to Message](#)

pilos schrieb am Mon, 29 November 2021 19:11lcetea schrieb am Mon, 29 November 2021
20:06So Ru ist bestellt. Reicht ja wenn ich den Zip von Artifolic in noch einen Zip in der Friertruhe
lager oder brauch ich noch nen Schraubglas?
gefriertruhe nicht nötig

hält auch so

Also einfach nochmal in nen Zip und ab in Schrank?

Subject: Aw: Spiro und Ru topisch abwechselnd auftragen? Front verdichten

Posted by [Icetea](#) on Sat, 04 Dec 2021 12:07:23 GMT

[View Forum Message](#) <> [Reply to Message](#)

Ich will nun wie in der Selbsthilfe von Pilos das Ket Shampoo 1,33% jeden zweiten Tag 30min benutzen. Wie mache ich das zwecks Ru+Minox lotion? Sollte ich an den Tagen mit Ket Shampoo das Shampoo vor oder nach der Ru Mischung nutzen? Wenn ich beides abends anwende, ist es besser erst das ket shampoo zu verwenden und dann ne Stunde später Ru Lotion oder andersherum und wie lange der Zeitabschkitt dazwischen?

Subject: Aw: Spiro und Ru topisch abwechselnd auftragen? Front verdichten

Posted by [pilos](#) on Sat, 04 Dec 2021 12:12:04 GMT

[View Forum Message](#) <> [Reply to Message](#)

Icetea schrieb am Sat, 04 December 2021 14:07Ich will nun wie in der Selbsthilfe von Pilos das Ket Shampoo 1,33% jeden zweiten Tag 30min benutzen. Wie mache ich das zwecks Ru+Minox lotion? Sollte ich an den Tagen mit Ket Shampoo das Shampoo vor oder nach der Ru Mischung nutzen? Wenn ich beides abends anwende, ist es besser erst das ket shampoo zu verwenden und dann ne Stunde später Ru Lotion oder andersherum und wie lange der Zeitabschkitt dazwischen?

shampoo immer vor...wird ja spätestens nach 1h ausgewaschen

Ru+Minox lotion sollen 12-24h wirken können !:

Subject: Aw: Spiro und Ru topisch abwechselnd auftragen? Front verdichten

Posted by [Roko](#) on Sat, 04 Dec 2021 12:28:59 GMT

[View Forum Message](#) <> [Reply to Message](#)

Hi Pilos ich mache Abends die reine RU-Lösung drauf und 1 Stunde später die Minoxidillösung. Morgens wasche ich mir die Haare und trage nur eine Minoxidillösung drauf. Ist die Vorgehensweise richtig? Oder muss ich da etwas beachten?

Subject: Aw: Spiro und Ru topisch abwechselnd auftragen? Front verdichten

Posted by [pilos](#) on Sat, 04 Dec 2021 12:32:57 GMT

[View Forum Message](#) <> [Reply to Message](#)

Roko schrieb am Sat, 04 December 2021 14:28Hi Pilos ich mache Abends die reine RU-Lösung drauf und 1 Stunde später die Minoxidillösung. Morgens wasche ich mir die Haare und trage nur eine Minoxidillösung drauf. Ist die Vorgehensweise richtig? kann man machen

Subject: Aw: Spiro und Ru topisch abwechselnd auftragen? Front verdichten
Posted by [lcetea](#) on Sat, 04 Dec 2021 13:21:21 GMT

[View Forum Message](#) <> [Reply to Message](#)

pilos schrieb am Sat, 04 December 2021 13:12lcetea schrieb am Sat, 04 December 2021 14:07Ich will nun wie in der Selbsthilfe von Pilos das Ket Shampoo 1,33% jeden zweiten Tag 30min benutzen. Wie mache ich das zwecks Ru+Minox lotion? Sollte ich an den Tagen mit Ket Shampoo das Shampoo vor oder nach der Ru Mischung nutzen? Wenn ich beides abends anwende, ist es besser erst das ket shampoo zu verwenden und dann ne Stunde später Ru Lotion oder andersherum und wie lange der Zeitabschkitt dazwischen? shampoo immer vor...wird ja spätestens nach 1h ausgewaschen

Ru+Minox lotion sollen 12-24h wirken können !:
Kann ich direkt nach dem auswaschen des Ket Shampoos die Ru Mische auftragen oder sollte da auch noch bissle Pause dazwischen sein? Und die Ru Mische auf komplett trockenem Haar oder kanns auch leicht feucht sein?

Subject: Aw: Spiro und Ru topisch abwechselnd auftragen? Front verdichten
Posted by [pilos](#) on Sat, 04 Dec 2021 13:26:46 GMT

[View Forum Message](#) <> [Reply to Message](#)

lcetea schrieb am Sat, 04 December 2021 15:21
Kann ich direkt nach dem auswaschen des Ket Shampoos die Ru Mische auftragen
ja

Zitat:oder sollte da auch noch bissle Pause dazwischen sein? Und die Ru Mische auf komplett trockenem Haar oder kanns auch leicht feucht sein?
es soll aber nicht ins haar, sondern auf die kopfhaut...ins haar wirkt nichts

Subject: Aw: Spiro und Ru topisch abwechselnd auftragen? Front verdichten
Posted by [lcetea](#) on Sat, 04 Dec 2021 15:51:22 GMT

[View Forum Message](#) <> [Reply to Message](#)

Ja falsch ausgedrückt, auf die feuchte Kopfhaut oder komplett trocken?

Subject: Aw: Spiro und Ru topisch abwechselnd auftragen? Front verdichten

Posted by [pilos](#) on Sat, 04 Dec 2021 15:55:58 GMT

[View Forum Message](#) <> [Reply to Message](#)

Ice tea schrieb am Sat, 04 December 2021 17:51 Ja falsch ausgedrückt, auf die feuchte Kopfhaut oder komplett trocken?

feucht besser

Subject: Aw: Spiro und Ru topisch abwechselnd auftragen? Front verdichten

Posted by [Ice tea](#) on Mon, 06 Dec 2021 16:04:31 GMT

[View Forum Message](#) <> [Reply to Message](#)

Kann ich eigentlich den Laserhelm direkt nach dem auftragen der Ru Mische aufsetzen? Hab gelesen das rotes Licht zur Penetration beitragen kann. Oder sollte ich ne gewisse Zeit warten bis ich den Laserhelm aufsetzen?

Und ich habe das Gefühl dass ich durchs Dutasterid oral vermehrt Pickel durch erhöhtes Testo bekomme. Kann ich in low Dosis ISOTRETINOIN verwenden oder gibt's da Wechselwirkungen? ISO nehme ich schon seit Jahren in Lowdosis ohne Nebenwirkungen.

Subject: Aw: Spiro und Ru topisch abwechselnd auftragen? Front verdichten

Posted by [pilos](#) on Mon, 06 Dec 2021 16:08:16 GMT

[View Forum Message](#) <> [Reply to Message](#)

Ice tea schrieb am Mon, 06 December 2021 18:04 Kann ich eigentlich den Laserhelm direkt nach dem auftragen der Ru Mische aufsetzen? Hab gelesen das rotes Licht zur Penetration beitragen kann. Oder sollte ich ne gewisse Zeit warten bis ich den Laserhelm aufsetzen?

Und ich habe das Gefühl dass ich durchs Dutasterid oral vermehrt Pickel durch erhöhtes Testo bekomme. Kann ich in low Dosis ISOTRETINOIN verwenden oder gibt's da Wechselwirkungen? ISO nehme ich schon seit Jahren in Lowdosis ohne Nebenwirkungen.

vielleicht macht das licht das ru auch kaputt?

weiß keiner...wurde nicht getestet...könnte auch gehen... :?:

kannst du, wenn bereits so lange dabei bist

Subject: Aw: Spiro und Ru topisch abwechselnd auftragen? Front verdichten

Posted by [Sonic Boom](#) on Mon, 06 Dec 2021 16:14:55 GMT

[View Forum Message](#) <> [Reply to Message](#)

Zitat: Kann ich eigentlich den Laserhelm...

Hat der LASERHELM IRGENDJEMAND HIER schon eigentlich was gebracht?????

Subject: Aw: Spiro und Ru topisch abwechselnd auftragen? Front verdichten
Posted by [Icetea](#) on Mon, 06 Dec 2021 16:17:54 GMT

[View Forum Message](#) <> [Reply to Message](#)

pilos schrieb am Mon, 06 December 2021 17:08
Icetea schrieb am Mon, 06 December 2021 18:04
Kann ich eigentlich den Laserhelm direkt nach dem auftragen der Ru Mische aufsetzen?
Hab gelesen das rotes Licht zur Penetration beitragen kann. Oder sollte ich ne gewisse Zeit warten bis ich den Laserhelm aufsetzen?

Und ich habe das Gefühl dass ich durchs Dutasterid oral vermehrt Pickel durch erhöhtes Testo bekomme. Kann ich in low Dosis ISOTRETINOIN verwenden oder gibt's da Wechselwirkungen? ISO nehme ich schon seit Jahren in Lowdosis ohne Nebenwirkungen. vielleicht macht das licht das ru auch kaputt?

weiß keiner...wurde nicht getestet...könnte auch gehen... :?:

kannst du, wenn bereits so lange dabei bist

Was könnte auch gehen?

Ja ich hab schon immer nen erhöhten Testospiegel da meine Aromatase stark reduziert ist. Durch das Dut erhöht sich der Testospiegel ja nochmal weswegen ich wahrscheinlich wieder ne unreiner Haut bekomme. Dann nehm ich eben auch noch Isotretinoin mit 20mg alle 2-3 Tage.

Aber der erhöhte Testospiegel ist ja net kontraproduktiv für meine GHE da DhT das üble ist und nicht Testo per se?

Subject: Aw: Spiro und Ru topisch abwechselnd auftragen? Front verdichten
Posted by [Icetea](#) on Mon, 06 Dec 2021 19:38:09 GMT

[View Forum Message](#) <> [Reply to Message](#)

Gibt es irgendwo ein Video wie man die Spritze mit stumpfer Kanüle richtig benützt? Bei mir läuft die ganze Brühe runter

Subject: Aw: Spiro und Ru topisch abwechselnd auftragen? Front verdichten
Posted by [Roko](#) on Mon, 06 Dec 2021 23:18:40 GMT

[View Forum Message](#) <> [Reply to Message](#)

Ich nehme seit ein paar Tagen L-Arginin Tabletten wegen der Libido und merke, dass die Haare

wieder etwas lichter werden. Können diese Tabletten der Grund für den erneuten Haarausfall sein. Oder ist das Shedding nach 3-Monaten der Nutzung von der RU-Lösung?

Subject: Aw: Spiro und Ru topisch abwechselnd auftragen? Front verdichten
Posted by [Sonic Boom](#) on Tue, 07 Dec 2021 06:28:29 GMT

[View Forum Message](#) <> [Reply to Message](#)

Zitat:Ich nehme seit ein paar Tagen L-Arginin Tabletten wegen der Libido und merke, dass die Haare wieder etwas lichter werden. Können diese Tabletten der Grund für den erneuten Haarausfall sein.

Die gleiche Diskussion hatte ich vor Jahren mal mit X Wannas. Wir sind aber zu keinem eindeutigen Ergebnis gekommen. L Arginin hab ich auch mal für einige Zeit eingenommen. Dem Haarstatus hat es nicht geschadet. Für Libido bringt aber auch nichts! (Hab jedenfalls nichts feststellen können).

Was bringt denn überhaupt was für die Libido???

Bei mir ganz klar: SONNENSCHNEIN, und der fehlt uns eben seit 3-4 Wochen. :?

Subject: Aw: Spiro und Ru topisch abwechselnd auftragen? Front verdichten
Posted by [Icetea](#) on Tue, 07 Dec 2021 18:50:22 GMT

[View Forum Message](#) <> [Reply to Message](#)

Roko schrieb am Tue, 07 December 2021 00:18Ich nehme seit ein paar Tagen L-Arginin Tabletten wegen der Libido und merke, dass die Haare wieder etwas lichter werden. Können diese Tabletten der Grund für den erneuten Haarausfall sein. Oder ist das Shedding nach 3-Monaten der Nutzung von der RU-Lösung?

Eigentlich sollte L-arginin ja sogar förderlich sein da es durchblutungsfördernd wirkt. In meiner alten Dutasterid Lotion von der Prohairclinic war auch L-arginin beigemischt.

Außerdem selbst wenn es kontraproduktiv sein sollte würde es niemals so schnell auf die Haare wirken in normalen Dosen, da es jetzt kein aggressives NEM ist.

Subject: Aw: Spiro und Ru topisch abwechselnd auftragen? Front verdichten
Posted by [Icetea](#) on Tue, 21 Dec 2021 22:04:14 GMT

[View Forum Message](#) <> [Reply to Message](#)

Kurze Frage zu Dutasterid:

Es steht ja auch hier im Forum dass 0,1mg pro Tag ausreichend sind. Ich hab 0,5mg kapseln. Kann ich also jeden 5. Tag eine Kapsel nehmen oder ist das zu wenig da in den 4 Tagen das Dht meine Haarwurzeln angreifen kann und 0,1mg pro Tag wären besser?

Jeden 5. Tag ne 0,5mg Kapsel wäre halt am einfachsten.

Hab mal gelesen dass das mit der langen Halbwertszeit erst gilt wenn ne gewisse Menge im Körper vorhanden ist. Bringt dann jeden 5. Tag ne 0,5mg Kapsel was wenn man 0,1mg pro Tag möchte?

Subject: Aw: Spiro und Ru topisch abwechselnd auftragen? Front verdichten

Posted by [Icetea](#) on Sun, 26 Dec 2021 23:29:29 GMT

[View Forum Message](#) <> [Reply to Message](#)

Icetea schrieb am Tue, 21 December 2021 23:04 Kurze Frage zu Dutasterid:

Es steht ja auch hier im Forum dass 0,1mg pro Tag ausreichend sind. Ich hab 0,5mg kapseln. Kann ich also jeden 5. Tag eine Kapsel nehmen oder ist das zu wenig da in den 4 Tagen das Dht meine Haarwurzeln angreifen kann und 0,1mg pro Tag wären besser? Jeden 5. Tag ne 0,5mg Kapsel wäre halt am einfachsten.

Hab mal gelesen dass das mit der langen Halbwertszeit erst gilt wenn ne gewisse Menge im Körper vorhanden ist. Bringt dann jeden 5. Tag ne 0,5mg Kapsel was wenn man 0,1mg pro Tag möchte?

Keiner eine Idee?

Subject: Aw: Spiro und Ru topisch abwechselnd auftragen? Front verdichten

Posted by [daniel91](#) on Mon, 27 Dec 2021 15:10:36 GMT

[View Forum Message](#) <> [Reply to Message](#)

Jeder ist anders und reagiert anders, muss man ausprobieren.

Viele nehmen Fin und Boostern einmal in der Woche mit Dut.

Subject: Aw: Spiro und Ru topisch abwechselnd auftragen? Front verdichten

Posted by [pilos](#) on Tue, 28 Dec 2021 17:44:14 GMT

[View Forum Message](#) <> [Reply to Message](#)

Icetea schrieb am Mon, 27 December 2021 01:29 Icetea schrieb am Tue, 21 December 2021 23:04 Kurze Frage zu Dutasterid:

Es steht ja auch hier im Forum dass 0,1mg pro Tag ausreichend sind. Ich hab 0,5mg kapseln. Kann ich also jeden 5. Tag eine Kapsel nehmen oder ist das zu wenig da in den 4 Tagen das Dht meine Haarwurzeln angreifen kann und 0,1mg pro Tag wären besser? Jeden 5. Tag ne 0,5mg Kapsel wäre halt am einfachsten.

Hab mal gelesen dass das mit der langen Halbwertszeit erst gilt wenn ne gewisse Menge im Körper vorhanden ist. Bringt dann jeden 5. Tag ne 0,5mg Kapsel was wenn man 0,1mg pro Tag möchte?

Keiner eine Idee?

ich kann nur auf aussagen aus der literatur verweisen

wenn die lügen...lüge ich auch ;)

http://www.alopezie.de/fud/index.php/m/344356/#msg_344356

Subject: Aw: Spiro und Ru topisch abwechselnd auftragen? Front verdichten
Posted by [Icetea](#) on Tue, 28 Dec 2021 18:59:21 GMT

[View Forum Message](#) <> [Reply to Message](#)

pilos schrieb am Tue, 28 December 2021 18:44Icetea schrieb am Mon, 27 December 2021 01:29Icetea schrieb am Tue, 21 December 2021 23:04Kurze Frage zu Dutasterid:

Es steht ja auch hier im Forum dass 0,1mg pro Tag ausreichend sind. Ich hab 0,5mg kapseln. Kann ich also jeden 5. Tag eine Kapsel nehmen oder ist das zu wenig da in den 4 Tagen das Dht meine Haarwurzeln angreifen kann und 0,1mg pro Tag wären besser? Jeden 5. Tag ne 0,5mg Kapsel wäre halt am einfachsten.

Hab mal gelesen dass das mit der langen Halbwertszeit erst gilt wenn ne gewisse Menge im Körper vorhanden ist. Bringt dann jeden 5. Tag ne 0,5mg Kapsel was wenn man 0,1mg pro Tag möchte?

Keiner eine Idee?

ich kann nur auf aussagen aus der literatur verweisen

wenn die lügen...lüge ich auch ;)

http://www.alopezie.de/fud/index.php/m/344356/#msg_344356

Ok ja das kenne ich ja. Deswegen meine Frage ob es einen Unterschied macht 0,5mg jeden 5. Tag oder 0,1mg jeden Tag zu nehmen um auf die 0,1mg pro Tag zu kommen oder ob das egal ist? Ich habe nur 0,5mg kapseln hier

Subject: Aw: Spiro und Ru topisch abwechselnd auftragen? Front verdichten
Posted by [pilos](#) on Tue, 28 Dec 2021 20:43:53 GMT

[View Forum Message](#) <> [Reply to Message](#)

Icetea schrieb am Tue, 28 December 2021 20:59

Ok ja das kenne ich ja. Deswegen meine Frage ob es einen Unterschied macht 0,5mg jeden 5. Tag oder 0,1mg jeden Tag zu nehmen um auf die 0,1mg pro Tag zu kommen oder ob das egal ist? Ich habe nur 0,5mg kapseln hier

ich denke beides ist gleich effektiv

0,5 mg alle 5 tage

oder 0,1 mg täglich gelöst

Subject: Aw: Spiro und Ru topisch abwechselnd auftragen? Front verdichten
Posted by [daniel91](#) on Tue, 28 Dec 2021 20:58:56 GMT

[View Forum Message](#) <> [Reply to Message](#)

pilos schrieb am Tue, 28 December 2021 21:43lcetea schrieb am Tue, 28 December 2021 20:59
Ok ja das kenne ich ja. Deswegen meine Frage ob es einen Unterschied macht 0,5mg jeden 5.
Tag oder 0,1mg jeden Tag zu nehmen um auf die 0,1mg pro Tag zu kommen oder ob das egal
ist? Ich habe nur 0,5mg kapseln hier
ich denke beides ist gleich effektiv

0,5 mg alle 5 tage

oder 0,1 mg täglich gelöst

Vor allem bei der Halbwertszeit (Einzeldosis 3 bis 9 Tage) :thumbup:
Würde da persönlich nichts lösen sondern die 0.5 nehmen.

Subject: Aw: Spiro und Ru topisch abwechselnd auftragen? Front verdichten
Posted by [pilos](#) on Tue, 28 Dec 2021 21:55:10 GMT

[View Forum Message](#) <> [Reply to Message](#)

daniel91 schrieb am Tue, 28 December 2021 22:58
Vor allem bei der Halbwertszeit (Einzeldosis 3 bis 9 Tage) :thumbup:

das muss man festhalten :thumbup:

Subject: Aw: Spiro und Ru topisch abwechselnd auftragen? Front verdichten
Posted by [daniel91](#) on Tue, 28 Dec 2021 21:57:04 GMT

[View Forum Message](#) <> [Reply to Message](#)

pilos schrieb am Tue, 28 December 2021 22:55daniel91 schrieb am Tue, 28 December 2021

22:58

Vor allem bei der Halbwertszeit (Einzeldosis 3 bis 9 Tage) :thumbup:

das muss man festhalten :thumbup:

Quelle:

<https://www.google.com/url?sa=t&source=web&rct=j&url=https://www.gsk-kompendium.at/spc-avodart&ved=2ahUKEwjasej1vof1AhWdRvEDHSBaB6QQFnoECBkQAQ&usg=AOvVaw1gJbUAJzqE93NYum-dFeug>

"Einzelne Dosen von 5 mg oder weniger ergaben Hinweise auf eine rasche Clearance und eine kurze Halbwertszeit von 3 bis 9 Tagen."

Subject: Aw: Spiro und Ru topisch abwechselnd auftragen? Front verdichten
Posted by [pilos](#) on Tue, 28 Dec 2021 22:13:13 GMT

[View Forum Message](#) <> [Reply to Message](#)

daniel91 schrieb am Tue, 28 December 2021 23:57pilos schrieb am Tue, 28 December 2021 22:55daniel91 schrieb am Tue, 28 December 2021 22:58

Vor allem bei der Halbwertszeit (Einzeldosis 3 bis 9 Tage) :thumbup:

das muss man festhalten :thumbup:

Quelle:

<https://www.google.com/url?sa=t&source=web&rct=j&url=https://www.gsk-kompendium.at/spc-avodart&ved=2ahUKEwjasej1vof1AhWdRvEDHSBaB6QQFnoECBkQAQ&usg=AOvVaw1gJbUAJzqE93NYum-dFeug>

"Einzelne Dosen von 5 mg oder weniger ergaben Hinweise auf eine rasche Clearance und eine kurze Halbwertszeit von 3 bis 9 Tagen."

ja, hier auch

seite 34

https://pdf.hres.ca/dpd_pm/00031218.PDF

Subject: Aw: Spiro und Ru topisch abwechselnd auftragen? Front verdichten
Posted by [lctea](#) on Wed, 29 Dec 2021 17:37:56 GMT

[View Forum Message](#) <> [Reply to Message](#)

Perfekt vielen Dank dann nehme ich 0,5mg alle 5 Tage oral...die Nw sollten ja auch dann deutlich weniger sein?!

Und eben zusätzlich topisch Ru 3% mit minox 1,5ml pro Tag also 45mg Ru.

Mal sehen was nach 6-12 Monate der Effekt ist.

Subject: Aw: Spiro und Ru topisch abwechselnd auftragen? Front verdichten
Posted by [daniel91](#) on Wed, 29 Dec 2021 17:46:52 GMT

[View Forum Message](#) <> [Reply to Message](#)

>die Nw sollten ja auch dann deutlich weniger sein?!

Im besten fälle ja.

>Und eben zusätzlich topisch Ru 3% mit minox 1,5ml pro Tag also 45mg Ru.

Ob das RU villeicht redundant ist, wenn du Dut und minox nimmst, müsstest du mal ausprobieren, irgendwann

Subject: Aw: Spiro und Ru topisch abwechselnd auftragen? Front verdichten
Posted by [lce tea](#) on Wed, 29 Dec 2021 18:31:44 GMT

[View Forum Message](#) <> [Reply to Message](#)

daniel91 schrieb am Wed, 29 December 2021 18:46>die Nw sollten ja auch dann deutlich weniger sein?!

Im besten fälle ja.

>Und eben zusätzlich topisch Ru 3% mit minox 1,5ml pro Tag also 45mg Ru.

Ob das RU villeicht redundant ist, wenn du Dut und minox nimmst, müsstest du mal ausprobieren, irgendwann

Ok ja.

Wie sieht es mit ket aus? Nehme das Ket Shampoo mit Alk vermischt wie in der Elbsthilfe alle 2 Tage für 30minuten...Haare wirken leicht strohig dadurch bzw meine Kopfhaut ist ja durch das Dut eh schon eher trockener....ist da dann das Ket eher kontraproduktiv für die Haargesundheit da es noch zusätzlich austrocknet? Dann würde ich wieder nen normales Shampoo nehmen und das Ket weglassen bzw hab ich mit dem Regime überhaupt noch nen Ket Nutzen oder trocknet es nur bei mir zusätzlich aus und strapaziert damit die Kopfhaut und ich sollte lieber nen x beliebige Shampoo nehmen?

Und muss man trotz Ket shampoo eig noch nen normales nehmen oder reicht es?

Subject: Aw: Spiro und Ru topisch abwechselnd auftragen? Front verdichten
Posted by [daniel91](#) on Wed, 29 Dec 2021 18:39:18 GMT

[View Forum Message](#) <> [Reply to Message](#)

Ich halte persönlich von dem Ket Zeug überhaupt nichts, gegen den Haarausfall hilft das Zeug sicher nicht.

Lieber Dermaroller noch hinzufügen, 1.5mm alle 10 Tage, Ket raus.

Subject: Aw: Spiro und Ru topisch abwechselnd auftragen? Front verdichten
Posted by [lctea](#) on Wed, 29 Dec 2021 18:50:35 GMT

[View Forum Message](#) <> [Reply to Message](#)

daniel91 schrieb am Wed, 29 December 2021 19:39 Ich halte persönlich von dem Ket Zeug überhaupt nichts, gegen den Haarausfall hilft das Zeug sicher nicht.

Lieber Dermaroller noch hinzufügen, 1.5mm alle 10 Tage, Ket raus.

Ja Dermaroller mache ich alle 14 Tage 1,5mm so dass es leicht blutet. Danach mit ru/minox 24std warten oder?

Dann schmeiss ich ket raus nervt nur das Zeug zu schmieren wenn es kaum ne Wirkung hat und zusätzlich zu Dut austrocknet

Subject: Aw: Spiro und Ru topisch abwechselnd auftragen? Front verdichten
Posted by [daniel91](#) on Wed, 29 Dec 2021 18:54:14 GMT

[View Forum Message](#) <> [Reply to Message](#)

Klingt gut!

>Danach mit ru/minox 24std warten oder?

Ja

Subject: Aw: Spiro und Ru topisch abwechselnd auftragen? Front verdichten
Posted by [lctea](#) on Sun, 09 Jan 2022 14:16:59 GMT

[View Forum Message](#) <> [Reply to Message](#)

Ich hab mal noch ne ganz andere Frage:

Ich möchte meine Augenbrauen voller und dunkler bekommen. Nutze dazu schon ein Prostaglandin, was ja erwiesenermaßen bei Augenbrauen helfen soll. Kann ich nun Minoxidil 5% abends mit nem Wattestäbchen auf Augenbrauen zusätzlich auftragen und zusätzlich das Augwnbrauenserum mit dem Prostagladin (Dechloro Dihydroxy Difluoro Ethylcloprostenolamide) oder behindern die sich gegenseitig bzw lieber eins morgens und eins abends?

Subject: Aw: Spiro und Ru topisch abwechselnd auftragen? Front verdichten
Posted by [pilos](#) on Sun, 09 Jan 2022 15:12:23 GMT

[View Forum Message](#) <> [Reply to Message](#)

Icetea schrieb am Sun, 09 January 2022 16:16Ich hab mal noch ne ganz andere Frage:

Ich möchte meine Augenbrauen voller und dunkler bekommen. Nutze dazu schon ein Prostaglandin, was ja erwiesenermaßen bei Augenbrauen helfen soll. Kann ich nun Minoxidil 5% abends mit nem Wattestäbchen auf Augenbrauen zusätzlich auftragen und zusätzlich das Augwnbrauenserum mit dem Prostagladin (Dechloro Dihydroxy Difluoro Ethylcloprostenolamide) oder behindern die sich gegenseitig bzw lieber eins morgens und eins abends? musst nur aufpassen, dass es sich nicht theo waigel-like entwickelt. !:

Subject: Aw: Spiro und Ru topisch abwechselnd auftragen? Front verdichten
Posted by [Icetea](#) on Sun, 09 Jan 2022 21:32:53 GMT

[View Forum Message](#) <> [Reply to Message](#)

Ich hatte gerade Damenbesuch und mein bestes Stück hielt nicht so lange Stramm bzw wurde wieder weicher bevor es losging. Hatte ich noch nie so wirklich bzw extrem selten. Kann das an den Dut alle 5tage wirklich schon liegen?

Nehme allerdings auch dut topisch 0,25% gerade noch die Reste alle 2 Tage eventuell auch zu viel?

Bin grad hin und her gerissen ob ich Dut wegen dem Vorfall direkt wieder lassen soll und nur Minox/Ru. Hab schiss dass der Zustand sich verschlechtert. Sonst Nw habe ich nicht

Allerdings vor 3 Tagen zb gings ohne Probleme vllt lag es auch an was anderem.

Subject: Aw: Spiro und Ru topisch abwechselnd auftragen? Front verdichten
Posted by [pilos](#) on Sun, 09 Jan 2022 21:41:53 GMT

[View Forum Message](#) <> [Reply to Message](#)

Icetea schrieb am Sun, 09 January 2022 23:32Ich hatte gerade Damenbesuch und mein bestes Stück hielt nicht so lange Stramm bzw wurde wieder weicher bevor es losging. Hatte ich noch nie so wirklich bzw extrem selten. Kann das an den Dut alle 5tage wirklich schon liegen?

Nehme allerdings auch dut topisch 0,25% gerade noch die Reste alle 2 Tage eventuell auch zu viel?

Bin grad hin und her gerissen ob ich Dut wegen dem Vorfall direkt wieder lassen soll und nur Minox/Ru. Hab schiss dass der Zustand sich verschlechtert. Sonst Nw habe ich nicht

Allerdings vor 3 Tagen zb gings ohne Probleme vllt lag es auch an was anderem.
diese entscheidung, kann dir keiner abnehmen

Subject: Aw: Spiro und Ru topisch abwechselnd auftragen? Front verdichten
Posted by [Icetea](#) on Sun, 09 Jan 2022 21:46:55 GMT

[View Forum Message](#) <> [Reply to Message](#)

pilos schrieb am Sun, 09 January 2022 22:41 Icetea schrieb am Sun, 09 January 2022 23:32 Ich hatte gerade Damenbesuch und mein bestes Stück hielt nicht so lange Stramm bzw wurde wieder weicher bevor es losging. Hatte ich noch nie so wirklich bzw extrem selten. Kann das an den Dut alle 5tage wirklich schon liegen?

Nehme allerdings auch dut topisch 0,25% gerade noch die Reste alle 2 Tage eventuell auch zu viel?

Bin grad hin und her gerissen ob ich Dut wegen dem Vorfall direkt wieder lassen soll und nur Minox/Ru. Hab schiss dass der Zustand sich verschlechtert. Sonst Nw habe ich nicht

Allerdings vor 3 Tagen zb gings ohne Probleme vllt lag es auch an was anderem. diese entscheidung, kann dir keiner abnehmen

Ich werde es halt wahrscheinlich nicht mehr ruhig nehmen können. Sonst was hältst du davon Ru+Minox und Dut topisch abwechselnd zu nehmen jeden tag? Also Ru 3% und dut 0,25% (von der Prohairclinic) topisch abwechselnd zu nehmen oder sind das dann zu geringe Dosen?

Subject: Aw: Spiro und Ru topisch abwechselnd auftragen? Front verdichten
Posted by [pilos](#) on Sun, 09 Jan 2022 21:52:15 GMT

[View Forum Message](#) <> [Reply to Message](#)

Icetea schrieb am Sun, 09 January 2022 23:46

Ich werde es halt wahrscheinlich nicht mehr ruhig nehmen können. Sonst was hältst du davon Ru+Minox und Dut topisch abwechselnd zu nehmen jeden tag? Also Ru 3% und dut 0,25% (von der Prohairclinic) topisch abwechselnd zu nehmen oder sind das dann zu geringe Dosen?

0,25% duta ist aber auch der overkill

Subject: Aw: Spiro und Ru topisch abwechselnd auftragen? Front verdichten
Posted by [Icetea](#) on Sun, 09 Jan 2022 21:56:52 GMT

[View Forum Message](#) <> [Reply to Message](#)

pilos schrieb am Sun, 09 January 2022 22:52 Icetea schrieb am Sun, 09 January 2022 23:46

Ich werde es halt wahrscheinlich nicht mehr ruhig nehmen können. Sonst was hältst du davon Ru+Minox und Dut topisch abwechselnd zu nehmen jeden tag? Also Ru 3% und dut 0,25% (von der Prohairclinic) topisch abwechselnd zu nehmen oder sind das dann zu geringe Dosen?

0,25% duta ist aber auch der overkill

Ja also gerade nehme ich 0,25% Dut topisch jeden 2. Tag und 0,5mg Dut jeden 5. Tag und an den anderen abwechselnden tage ru3%. Hab eig nur GHe nw 1 max.
Soll ich dann das dut topisch mal weglassen und ru jeden Tag nehmen und dut oral 0,5mg jeden 5. Tag?

Von den 0,25% nehme ich 1ml also 0,25mg dut. Aber geht ja nicht alles systemisch?

Subject: Aw: Spiro und Ru topisch abwechselnd auftragen? Front verdichten
Posted by [pilos](#) on Sun, 09 Jan 2022 22:06:45 GMT

[View Forum Message](#) <> [Reply to Message](#)

Icetea schrieb am Sun, 09 January 2022 23:56

Von den 0,25% nehme ich 1ml also 0,25mg dut. Aber geht ja nicht alles systemisch?
nicht 0,25...sondern das 10x nämlich 2,5 mg tag !:

Subject: Aw: Spiro und Ru topisch abwechselnd auftragen? Front verdichten
Posted by [Icetea](#) on Sun, 09 Jan 2022 22:10:18 GMT

[View Forum Message](#) <> [Reply to Message](#)

pilos schrieb am Sun, 09 January 2022 23:06Icetea schrieb am Sun, 09 January 2022 23:56

Von den 0,25% nehme ich 1ml also 0,25mg dut. Aber geht ja nicht alles systemisch?
nicht 0,25...sondern das 10x nämlich 2,5 mg tag !:

Oh stimmt..krass das die Prohairclinic so ne lotion herstellt. Also wär es rein NW technisch vermutlich günstiger für mich das dut topisch zu lassen uns nur das 0,5mg dut alle 5 Tage da ich nicht weiß was systemisch geht vom topischen?

Subject: Aw: Spiro und Ru topisch abwechselnd auftragen? Front verdichten
Posted by [pilos](#) on Sun, 09 Jan 2022 22:28:16 GMT

[View Forum Message](#) <> [Reply to Message](#)

Icetea schrieb am Mon, 10 January 2022 00:10pilos schrieb am Sun, 09 January 2022

23:06Icetea schrieb am Sun, 09 January 2022 23:56

Von den 0,25% nehme ich 1ml also 0,25mg dut. Aber geht ja nicht alles systemisch?
nicht 0,25...sondern das 10x nämlich 2,5 mg tag !:

Oh stimmt..krass das die Prohairclinic so ne lotion herstellt. Also wär es rein NW technisch vermutlich günstiger für mich das dut topisch zu lassen uns nur das 0,5mg dut alle 5 Tage da ich nicht weiß was systemisch geht vom topischen?

ich meine duta geht zu 20% systemisch...bei 2,5 mg/tag sind es 0,5 mg systemisch..also 1 tab pro tag

Subject: Aw: Spiro und Ru topisch abwechselnd auftragen? Front verdichten
Posted by [lcetea](#) on Sun, 09 Jan 2022 22:38:23 GMT

[View Forum Message](#) <> [Reply to Message](#)

pilos schrieb am Sun, 09 January 2022 23:28lcetea schrieb am Mon, 10 January 2022 00:10pilos schrieb am Sun, 09 January 2022 23:06lcetea schrieb am Sun, 09 January 2022 23:56
Von den 0,25% nehme ich 1ml also 0,25mg dut. Aber geht ja nicht alles systemisch? nicht 0,25...sondern das 10x nämlich 2,5 mg tag !:

Oh stimmt..krass das die Prohairclinic so ne lotion herstellt. Also wär es rein NW technisch vermutlich günstiger für mich das dut topisch zu lassen uns nur das 0,5mg dut alle 5 Tage da ich nicht weiß was systemisch geht vom topischen?
ich meine duta geht zu 20% systemisch...bei 2,5 mg/tag sind es 0,5 mg systemisch..also 1 tab pro tag

Das wäre natürlich krass! Ich lass dann das topische Dut sofort und nehme Dut oral 0,1mg nur noch. Und eben Ru 3% jeden Tag + Dermaroller.

Subject: Aw: Spiro und Ru topisch abwechselnd auftragen? Front verdichten
Posted by [lcetea](#) on Thu, 13 Jan 2022 08:00:06 GMT

[View Forum Message](#) <> [Reply to Message](#)

Also ich nehme ja grad alle 5 Tage 0,5mg Dutasterid und zusätzlich Ru 45mg und Minox 75mg pro Tag.

Zum Dut: Sollte ich nen Aromatasehemmer vorsorglich in Lowdosis nehmen wie Arimidex oder ist

es in der Dut Dosis nicht nötig? Ich würde halt ne low Dosis nur nehmen. Der Hintergrund: Ich mache sehr viel Fitness und mein Testo Spiegel war von Natur aus schon etwas erhöht. Ich mach grad ne Diät bin grad bei 13%Kfa aber auf 10% zu kommen fällt mir irgendwie schwerer als früher vorallem das Bauchfett ist hartnäckiger als früher. Ich denk das liegt an dem Östrogenanstieg eventuell?

Was denkt ihr ist es sinnvoll es in Low Dosis vorsorglich zu nehmen?

Subject: Aw: Spiro und Ru topisch abwechselnd auftragen? Front verdichten
Posted by [Icetea](#) on Thu, 13 Jan 2022 22:54:00 GMT

[View Forum Message](#) <> [Reply to Message](#)

Ich hab folgende Frage :

Ich habe ja "ausversehen" durch das topische Dutasterid lt Pilos ca 0,5mg Dutasterid systemisch mir reingepiffen jeden Tag, bestimmt 7-8 Monate lang.

Hab das jetzt weggelassen.

Will nun zum Ru die Dut Dosis nur noch auf 0,5mg/Woche reduzieren also eine 0,5mg Dut pro Woche wären dann 0,07mg/Tag ca. Mit Ru und Minox und Dermapen öüsste doch die Wirkung auch noch ausreichen? Kann ich die großen Dut Abstände so machen oder wäre das durch die Dht Schwankung sogar eher negativ?

Gleichzeitig merke ich dass ich vermehrt müder bin/weniger Antrieb die letzten Wochen. Ich würde mal gerne so 20 Tage garkein Dut nehmen und meinen wahrscheinlich momentan hohen Dut-Spiegel im Blut bissle zu senken und dann danach mit 0,5mg/Woche starten. Kann ich das so machen? Durch das hohe Dut Topisch die letzten 7Monate müsste ich ja gerade den Steady State schon fast haben und um den Körper bissle zu entlasten sollte ich ja mal so 20 Tage komplett auf Dut verzichten und dann 0,5mg/Woche um geringe Dut Konzentration im Blut zu lassen?

Spricht was dagegen?

Subject: Aw: Spiro und Ru topisch abwechselnd auftragen? Front verdichten
Posted by [Hardy](#) on Tue, 18 Jan 2022 14:38:56 GMT

[View Forum Message](#) <> [Reply to Message](#)

pilos schrieb am Sun, 09 January 2022 23:28Icetea schrieb am Mon, 10 January 2022 00:10pilos schrieb am Sun, 09 January 2022 23:06Icetea schrieb am Sun, 09 January 2022 23:56
Von den 0,25% nehme ich 1ml also 0,25mg dut. Aber geht ja nicht alles systemisch? nicht 0,25...sondern das 10x nämlich 2,5 mg tag !:

Oh stimmt..krass das die Prohairclinic so ne lotion herstellt. Also wär es rein NW technisch vermutlich günstiger für mich das dut topisch zu lassen uns nur das 0,5mg dut alle 5 Tage da

ich nicht weiß was systemisch geht vom topischen?

ich meine duta geht zu 20% systemisch...bei 2,5 mg/tag sind es 0,5 mg systemisch..also 1 tab pro tag

Woher kommt denn die Zahl 20%? Gibt es da zu topischen Fin auch Daten? Dachte es wären eher so 10%

Subject: Aw: Spiro und Ru topisch abwechselnd auftragen? Front verdichten
Posted by [lcetea](#) on Fri, 04 Feb 2022 08:39:44 GMT

[View Forum Message](#) <> [Reply to Message](#)

Kurze Frage:

Ich könnte von der Prohairclinic Spiro topisch mit Minoxidil zusammen bekommen. Würde das abwechselnd mit Ru nehmen. Also 1 Tag Spiro 1 Tag Ru topisch und Dermaroller 1,5mm alle 10 Tage.

Die sagen das Spiro im Kühlschrank lagern, aber läuft es dann nicht aus @pilos?
Und ja ich weiß Spiro und Minox zusammen stinkt aber das ist mir egal da es am nächsten Morgen eh Haare wäscht und ichs nur nachts auftragen.
Möchte aber keine Dht hemmee mehr systemisch das macht einfach nur müde.

Subject: Aw: Spiro und Ru topisch abwechselnd auftragen? Front verdichten
Posted by [pilos](#) on Fri, 04 Feb 2022 17:52:04 GMT

[View Forum Message](#) <> [Reply to Message](#)

den geruch kann man nicht ganz auswaschen
steckt in den poren
lieber spiro selber besorgen

Subject: Aw: Spiro und Ru topisch abwechselnd auftragen? Front verdichten
Posted by [lcetea](#) on Fri, 04 Feb 2022 18:47:24 GMT

[View Forum Message](#) <> [Reply to Message](#)

pilos schrieb am Fri, 04 February 2022 18:52
den geruch kann man nicht ganz auswaschen
steckt in den poren
lieber spiro selber besorgen

Ist spiro eig wirklich schwächer als ru?
Und wirkt spiro eher vorne an der Front und Ghe oder?

Subject: Aw: Spiro und Ru topisch abwechselnd auftragen? Front verdichten
Posted by [pilos](#) on Fri, 04 Feb 2022 19:18:05 GMT
[View Forum Message](#) <> [Reply to Message](#)

lcetea schrieb am Fri, 04 February 2022 20:47
Ist spiro eig wirklich schwächer als ru?
kann man so nicht sagen...je nach system ist es sogar stärker
je nach system schwächer
auch spielt die verstoffwechselung in der haut eine rolle
selbst wenn es 10x stärker wäre gleichzeitig 10x stärker abgebaut wird...wie gewonnen so
zerronnen
man kenn es nur parallel im gleichen träger und konzentration testen

Zitat:Und wirkt spiro eher vorne an der Front und Ghe oder?
sowas ist eher bauchgefühl

Subject: Aw: Spiro und Ru topisch abwechselnd auftragen? Front verdichten
Posted by [daniel91](#) on Fri, 04 Feb 2022 19:20:24 GMT
[View Forum Message](#) <> [Reply to Message](#)

pilos schrieb am Fri, 04 February 2022 20:18lcetea schrieb am Fri, 04 February 2022 20:47
Ist spiro eig wirklich schwächer als ru?
kann man so nicht sagen...je nach system ist es sogar stärker
je nach system schwächer
auch spielt die verstoffwechselung in der haut eine rolle
selbst wenn es 10x stärker wäre gleichzeitig 10x stärker abgebaut wird...wie gewonnen so
zerronnen
man kenn es nur parallel im gleichen träger und konzentration testen

Zitat:Und wirkt spiro eher vorne an der Front und Ghe oder?
sowas ist eher bauchgefühl

Kann man Spiro und RU überhaupt miteinander vergleichen ?

>sowas ist eher bauchgefühl
Und eh absoluter Bullshit.

Subject: Aw: Spiro und Ru topisch abwechselnd auftragen? Front verdichten
Posted by [lcetea](#) on Fri, 04 Feb 2022 22:43:40 GMT

[View Forum Message](#) <> [Reply to Message](#)

pilos schrieb am Fri, 04 February 2022 20:18lcetea schrieb am Fri, 04 February 2022 20:47
Ist spiro eig wirklich schwächer als ru?
kann man so nicht sagen...je nach system ist es sogar stärker
je nach system schwächer
auch spielt die verstoffwechslung in der haut eine rolle
selbst wenn es 10x stärker wäre gleichzeitig 10x stärker abgebaut wird...wie gewonnen so
zerronnen
man kann es nur parallel im gleichen trager und konzentration testen

Was meinst du mit je nach System? Trager?

Das Ding ist Spiro topisch konnte ich halt relativ easy von der Klinik bekommen die liefern es
und das mit dem riechen ware fur mich okay da habe ich halt wenigstens Gewissheit dass
keine bzw sogut qie keine Nw sind und relativ gut erforscht bei Ru ist halt mit den Nw vollig
unklar und nicht so gut erforscht...wenn spiro gleich effektiv ist war es naturlich deutlich besser
fur mich topisch

Subject: Aw: Spiro und Ru topisch abwechselnd auftragen? Front verdichten
Posted by [lcetea](#) on Sat, 05 Feb 2022 08:51:48 GMT

[View Forum Message](#) <> [Reply to Message](#)

Was bindet eig starker am Rezeptor: Spiro oder Ru? Und bindet Spiro starker als Dht am
Rezeptor?

Subject: Aw: Spiro und Ru topisch abwechselnd auftragen? Front verdichten
Posted by [pilos](#) on Sat, 05 Feb 2022 08:59:22 GMT

[View Forum Message](#) <> [Reply to Message](#)

Icetea schrieb am Sat, 05 February 2022 10:51 Was bindet eig stärker am Rezeptor: Spiro oder Ru? Und bindet Spiro stärker als Dht am Rezeptor?

das war mit "system" gemeint...in welchem zellsystem die bindungstests durgeführt wurden

je nach system, bindet das eine oder das andere stärker

auch in "topical" wirkung waren sie verschieden...je nach system...

Subject: Aw: Spiro und Ru topisch abwechselnd auftragen? Front verdichten
Posted by [Icetea](#) on Sat, 05 Feb 2022 20:24:21 GMT

[View Forum Message](#) <> [Reply to Message](#)

pilos schrieb am Sat, 05 February 2022 09:59 Icetea schrieb am Sat, 05 February 2022 10:51 Was bindet eig stärker am Rezeptor: Spiro oder Ru? Und bindet Spiro stärker als Dht am Rezeptor? das war mit "system" gemeint...in welchem zellsystem die bindungstests durgeführt wurden

je nach system, bindet das eine oder das andere stärker

auch in "topical" wirkung waren sie verschieden...je nach system...

Heisst ich kann spiro durchaus mit ru gleichwertig setzen nur weil ru stärker ist heisst es nicht das es besser wirkt weil evtl spiro bei mir besser andockt?

Subject: Aw: Spiro und Ru topisch abwechselnd auftragen? Front verdichten
Posted by [pilos](#) on Sat, 05 Feb 2022 22:37:35 GMT

[View Forum Message](#) <> [Reply to Message](#)

Icetea schrieb am Sat, 05 February 2022 22:24

Heisst ich kann spiro durchaus mit ru gleichwertig setzen nur weil ru stärker ist heisst es nicht das es besser wirkt
vielleicht

Zitat:weil evtl spiro bei mir besser andockt?
hat "mit dir", nichts zu tun

Subject: Aw: Spiro und Ru topisch abwechselnd auftragen? Front verdichten
Posted by [Icetea](#) on Sun, 06 Feb 2022 01:00:51 GMT

[View Forum Message](#) <> [Reply to Message](#)

pilos schrieb am Sat, 05 February 2022 23:37Icetea schrieb am Sat, 05 February 2022 22:24
Heisst ich kann spiro durchaus mit ru gleichwertig setzen nur weil ru stärker ist heisst es nicht
das es besser wirkt
vielleicht

Zitat:weil evtl spiro bei mir besser andockt?
hat "mit dir", nichts zu tun

Gibts keine Studien dazu was besser wirkt beides im Vergleich bei Haarausfall?

Subject: Aw: Spiro und Ru topisch abwechselnd auftragen? Front verdichten
Posted by [daniel91](#) on Sun, 06 Feb 2022 04:12:36 GMT

[View Forum Message](#) <> [Reply to Message](#)

Icetea schrieb am Sun, 06 February 2022 02:00pilos schrieb am Sat, 05 February 2022
23:37Icetea schrieb am Sat, 05 February 2022 22:24
Heisst ich kann spiro durchaus mit ru gleichwertig setzen nur weil ru stärker ist heisst es nicht
das es besser wirkt
vielleicht

Zitat:weil evtl spiro bei mir besser andockt?
hat "mit dir", nichts zu tun

Gibts keine Studien dazu was besser wirkt beides im Vergleich bei Haarausfall?

Beschäftig dich mal ein wenig mit RU, dann weist du warum es solche Studien nicht gibt und
auch niemals geben wird.

Subject: Aw: Spiro und Ru topisch abwechselnd auftragen? Front verdichten

Posted by [Icetea](#) on Sun, 06 Feb 2022 09:26:13 GMT

[View Forum Message](#) <> [Reply to Message](#)

daniel91 schrieb am Sun, 06 February 2022 05:12Icetea schrieb am Sun, 06 February 2022 02:00pilos schrieb am Sat, 05 February 2022 23:37Icetea schrieb am Sat, 05 February 2022 22:24

Heisst ich kann spiro durchaus mit ru gleichwertig setzen nur weil ru stärker ist heisst es nicht das es besser wirkt
vielleicht

Zitat:weil evtl spiro bei mir besser andockt?
hat "mit dir", nichts zu tun

Gibts keine Studien dazu was besser wirkt beides im Vergleich bei Haarausfall?

Beschäftig dich mal ein wenig mit RU, dann weist du warum es solche Studien nicht gibt und auch niemals geben wird.

Warum gibt es die nicht? Weil Ru eh nicht auf den Markt kommen wird?

Subject: Aw: Spiro und Ru topisch abwechselnd auftragen? Front verdichten

Posted by [daniel91](#) on Sun, 06 Feb 2022 10:25:01 GMT

[View Forum Message](#) <> [Reply to Message](#)

Icetea schrieb am Sun, 06 February 2022 10:26daniel91 schrieb am Sun, 06 February 2022 05:12Icetea schrieb am Sun, 06 February 2022 02:00pilos schrieb am Sat, 05 February 2022 23:37Icetea schrieb am Sat, 05 February 2022 22:24

Heisst ich kann spiro durchaus mit ru gleichwertig setzen nur weil ru stärker ist heisst es nicht das es besser wirkt
vielleicht

Zitat:weil evtl spiro bei mir besser andockt?
hat "mit dir", nichts zu tun

Gibts keine Studien dazu was besser wirkt beides im Vergleich bei Haarausfall?

Beschäftig dich mal ein wenig mit RU, dann weist du warum es solche Studien nicht gibt und auch niemals geben wird.

Warum gibt es die nicht? Weil Ru eh nicht auf den Markt kommen wird?

:thumbup:

Subject: Aw: Spiro und Ru topisch abwechselnd auftragen? Front verdichten
Posted by [Icetea](#) on Thu, 17 Feb 2022 09:42:56 GMT

[View Forum Message](#) <> [Reply to Message](#)

Kurze Frage zum Dermapen:

Ich benutz den hier

<https://dermida.de/needling/microneedling/dermapen-dermastamp/260/needlingpen-x-tra-control-elektrisch-kabellos>

Hat da jemand Erfahrungen? Bin recht zufrieden. Ist es sinnvoll die schnellste Stufe zu verwenden für möglichst viele Einstiche? Und alle 10Tage 1,5mm auch gut für Anregung neue Haare?

Achja und bringt evtl kalt duschen was bzw nur die Kopfhaut mit kaltem Wasser für bessere Durchblutung der Kopfhaut?

Subject: Aw: Spiro und Ru topisch abwechselnd auftragen? Front verdichten
Posted by [Icetea](#) on Wed, 21 Sep 2022 06:45:52 GMT

[View Forum Message](#) <> [Reply to Message](#)

Ich musste dut absetzen wegen sunken eyes und ja die gibt es habe selbst nicht dran geglaubt mein lifestyle war sogar mit dut noch besser und trz ist das Fett atrophiert! Ich will jetzt auf Ru wieder umsteigen und weg von oralen Sachen.

Frage dazu: Kann man bei ru topisch sunken eyes eher ausschließen als von ovalen dht hemmer? Hat jemand hier Erfahrungswerte?

Und zweite Frage: Werden die Sunken eyes nach absetzen von oralem Durasterid besser? Und wenn ja wie lange dauert das?

Und dritte Frage: Habe morgen nen Termin wegen evtl. Hyaluronsäure Unterspritzubg der sunken eyes. Hat jemand Erfahrungen damit bzw gibt es andere Möglichkeiten dagegen? Eigenfett gibt es ja noch.

Subject: Aw: Spiro und Ru topisch abwechselnd auftragen? Front verdichten
Posted by [Kahlschläger](#) on Sat, 24 Sep 2022 19:54:25 GMT

[View Forum Message](#) <> [Reply to Message](#)

Icetea schrieb am Wed, 21 September 2022 08:45Ich musste dut absetzen wegen sunken eyes und ja die gibt es habe selbst nicht dran geglaubt mein lifestyle war sogar mit dut noch besser und trz ist das Fett atrophiert! Ich will jetzt auf Ru wieder umsteigen und weg von oralen Sachen.

Frage dazu: Kann man bei ru topisch sunken eyes eher ausschließen als von ovalen dht hemmer? Hat jemand hier Erfahrungswerte?

Und zweite Frage: Werden die Sunken eyes nach absetzen von oralem Durasterid besser? Und wenn ja wie lange dauert das?

Und dritte Frage: Habe morgen nen Termin wegen evtl. Hyaluronsäure Unterspritzubg der sunken eyes. Hat jemand Erfahrungen damit bzw gibt es andere Möglichkeiten dagegen? Eigenfett gibt es ja noch.

1. "RU58841 works by blocking DHT to bind to the AR of the hair follicles" - DHT wird nicht gehemmt. Ich habe sunken eyes von 1-2 Monaten Finasterid, RU nehme ich seit bald fast 8 Jahren und es hat keine Verschlimmerung verursacht.
2. Nein, werden Sie höchstwahrscheinlich nicht. Das ist kein zyklischer, sondern wahrscheinlich ein irreversibler Prozess.
3. Keine Erfahrungen. Ich machs nicht, da ich noch rechtzeitig die Reißleine gezogen hatte. Eingetretener Fettabbau aus dem Jahr 2014 hat sich aber nicht umgekehrt.

Subject: Aw: Spiro und Ru topisch abwechselnd auftragen? Front verdichten
Posted by [Icetea](#) on Sat, 24 Sep 2022 19:58:44 GMT

[View Forum Message](#) <> [Reply to Message](#)

Kahlschläger schrieb am Sat, 24 September 2022 21:54Icetea schrieb am Wed, 21 September 2022 08:45Ich musste dut absetzen wegen sunken eyes und ja die gibt es habe selbst nicht dran geglaubt mein lifestyle war sogar mit dut noch besser und trz ist das Fett atrophiert! Ich will jetzt auf Ru wieder umsteigen und weg von oralen Sachen.

Frage dazu: Kann man bei ru topisch sunken eyes eher ausschließen als von ovalen dht hemmer? Hat jemand hier Erfahrungswerte?

Und zweite Frage: Werden die Sunken eyes nach absetzen von oralem Durasterid besser? Und wenn ja wie lange dauert das?

Und dritte Frage: Habe morgen nen Termin wegen evtl. Hyaluronsäure Unterspritzubg der sunken eyes. Hat jemand Erfahrungen damit bzw gibt es andere Möglichkeiten dagegen? Eigenfett gibt es ja noch.

1. "RU58841 works by blocking DHT to bind to the AR of the hair follicles" - DHT wird nicht gehemmt. Ich habe sunken eyes von 1-2 Monaten Finasterid, RU nehme ich seit bald fast 8 Jahren und es hat keine Verschlimmerung verursacht.
2. Nein, werden Sie höchstwahrscheinlich nicht. Das ist kein zyklischer, sondern wahrscheinlich ein irreversibler Prozess.
3. Keine Erfahrungen. Ich machs nicht, da ich noch rechtzeitig die Reißleine gezogen hatte. Eingetretener Fettabbau aus dem Jahr 2014 hat sich aber nicht umgekehrt.

Seit 8 Jahren Ru? Ausser minox nimmst du sonst nix? Ist dein haarstatus in den 8 Jahren stabil geblieben? Und wenn ja lag es am ru deiner Meinung nach ?

Ach und hast du nw?

Subject: Aw: Spiro und Ru topisch abwechselnd auftragen? Front verdichten
Posted by [Kahlschläger](#) on Sat, 24 Sep 2022 20:28:51 GMT

[View Forum Message](#) <> [Reply to Message](#)

Icetea schrieb am Sat, 24 September 2022 21:58Kahlschläger schrieb am Sat, 24 September 2022 21:54Icetea schrieb am Wed, 21 September 2022 08:45Ich musste dut absetzen wegen

sunken eyes und ja die gibt es habe selbst nicht dran geglaubt mein lifestyle war sogar mit dut noch besser und trz ist das Fett atrophiert! Ich will jetzt auf Ru wieder umsteigen und weg von oralen Sachen.

Frage dazu: Kann man bei ru topisch sunken eyes eher ausschließen als von ovalen dht hemmer? Hat jemand hier Erfahrungswerte?

Und zweite Frage: Werden die Sunken eyes nach absetzen von oralem Durasterid besser? Und wenn ja wie lange dauert das?

Und dritte Frage: Habe morgen nen Termin wegen evtl. Hyaluronsäure Unterspritzubg der sunken eyes. Hat jemand Erfahrungen damit bzw gibt es andere Möglichkeiten dagegen? Eigenfett gibt es ja noch.

1. "RU58841 works by blocking DHT to bind to the AR of the hair follicles" - DHT wird nicht gehemmt. Ich habe sunken eyes von 1-2 Monaten Finasterid, RU nehme ich seit bald fast 8 Jahren und es hat keine Verschlimmerung verursacht.

2. Nein, werden Sie höchstwahrscheinlich nicht. Das ist kein zyklischer, sondern wahrscheinlich ein irreversibler Prozess.

3. Keine Erfahrungen. Ich machs nicht, da ich noch rechtzeitig die Reißleine gezogen hatte. Eingetretener Fettabbau aus dem Jahr 2014 hat sich aber nicht umgekehrt.

Seit 8 Jahren Ru? Ausser minox nimmst du sonst nix? Ist dein haarstatus in den 8 Jahren stabil geblieben? Und wenn ja lag es am ru deiner Meinung nach ?

Ach und hast du nw?

1) Ja. RU Only, 5-8%, zurzeit und weil ich kein Student mehr bin, gibts die Fertigmische. Ein Teil der 8 Jahre ist hier dokumentiert: <https://www.alopezie.de/fud/index.php/m/321299> Haarstatus ist weitestgehend stabil (ca. so wie hier 2018 festgehalten: <https://imgur.com/a/GdbBU>), allerdings habe ich schon ein paar mm an der Haarlinie "global" noch eingebüßt. Ich habe auf jeden Fall genetisch AGA, weil das in manchen Threads auch angezweifelt wurde und der HA ist auch durchaus noch leicht vorangeschritten.

Allerdings glaube ich, dass ich mit RU schon stark verlangsamen kann, auch aktuell noch. Mich als NW2-3, max 3, in die 30er zu retten wär super, irgendwann wird wohl die HT folgen.

2) Minox nur noch sporadisch alle paar Tage am Bart. Habe ich nie konsequent an der Haarlinie aufgetragen.

3) Keine Nebenwirkungen. Früher habe ich das RU aber durchaus auch körperlich mal gespürt, wenn ich sehr hohe Dosierungen auf die Stirn geklatscht hatte, hatte ich auch akute Augentrockenheit u.ä. bemerkt ;) Aber nichts persistentes bis hierhin

Kurzum: RU ist nicht der heilige Gral, aber langfristig aufgetragen kann es durchaus bei der Verlangsamung unterstützen. Wie stark, hängt auch stark von der Schmierdisziplin ab :o Super auf jeden Fall, um "Zeit zu gewinnen". In Zukunft werd ich aber auch wieder was experimentales vielleicht probiere, Setipirant konnte ich keinen besonderen Effekt zurechnen.

Subject: Aw: Spiro und Ru topisch abwechselnd auftragen? Front verdichten
Posted by [lcetea](#) on Sat, 24 Sep 2022 22:27:13 GMT

[View Forum Message](#) <> [Reply to Message](#)

Kahlschläger schrieb am Sat, 24 September 2022 22:28lcetea schrieb am Sat, 24 September 2022 21:58Kahlschläger schrieb am Sat, 24 September 2022 21:54lcetea schrieb am Wed, 21

September 2022 08:45 Ich musste dut absetzen wegen sunken eyes und ja die gibt es habe selbst nicht dran geglaubt mein lifestyle war sogar mit dut noch besser und trz ist das Fett atrophiert! Ich will jetzt auf Ru wieder umsteigen und weg von oralen Sachen.

Frage dazu: Kann man bei ru topisch sunken eyes eher ausschließen als von ovalen dht hemmer? Hat jemand hier Erfahrungswerte?

Und zweite Frage: Werden die Sunken eyes nach absetzen von oralem Durasterid besser? Und wenn ja wie lange dauert das?

Und dritte Frage: Habe morgen nen Termin wegen evtl. Hyaluronsäure Unterspritzung der sunken eyes. Hat jemand Erfahrungen damit bzw gibt es andere Möglichkeiten dagegen? Eigenfett gibt es ja noch.

1. "RU58841 works by blocking DHT to bind to the AR of the hair follicles" - DHT wird nicht gehemmt. Ich habe sunken eyes von 1-2 Monaten Finasterid, RU nehme ich seit bald fast 8 Jahren und es hat keine Verschlimmerung verursacht.

2. Nein, werden Sie höchstwahrscheinlich nicht. Das ist kein zyklischer, sondern wahrscheinlich ein irreversibler Prozess.

3. Keine Erfahrungen. Ich machs nicht, da ich noch rechtzeitig die Reißleine gezogen hatte. Eingetretener Fettabbau aus dem Jahr 2014 hat sich aber nicht umgekehrt.

Seit 8 Jahren Ru? Ausser minox nimmst du sonst nix? Ist dein haarstatus in den 8 Jahren stabil geblieben? Und wenn ja lag es am ru deiner Meinung nach ?

Ach und hast du nw?

1) Ja. RU Only, 5-8%, zurzeit und weil ich kein Student mehr bin, gibts die Fertigmische. Ein Teil der 8 Jahre ist hier dokumentiert: <https://www.alopezie.de/fud/index.php/m/321299> Haarstatus ist weitestgehend stabil (ca. so wie hier 2018 festgehalten: <https://imgur.com/a/GdbBU>), allerdings habe ich schon ein paar mm an der Haarlinie "global" noch eingebüßt. Ich habe auf jeden Fall genetisch AGA, weil das in manchen Threads auch angezweifelt wurde und der HA ist auch durchaus noch leicht vorangeschritten.

Allerdings glaube ich, dass ich mit RU schon stark verlangsamen kann, auch aktuell noch. Mich als NW2-3, max 3, in die 30er zu retten wär super, irgendwann wird wohl die HT folgen.

2) Minox nur noch sporadisch alle paar Tage am Bart. Habe ich nie konsequent an der Haarlinie aufgetragen.

3) Keine Nebenwirkungen. Früher habe ich das RU aber durchaus auch körperlich mal gespürt, wenn ich sehr hohe Dosierungen auf die Stirn geklatscht hatte, hatte ich auch akute Augentrockenheit u.ä. bemerkt ;) Aber nichts persistentes bis hierhin

Kurzum: RU ist nicht der heilige Gral, aber langfristig aufgetragen kann es durchaus bei der Verlangsamung unterstützen. Wie stark, hängt auch stark von der Schmierdisziplin ab :o Super auf jeden Fall, um "Zeit zu gewinnen". In Zukunft werd ich aber auch wieder was experimentales vielleicht probiere, Setipirant konnte ich keinen besonderen Effekt zurechnen.

Klingt doch gut. Evtl hättest du mit minox noch bessere Erfolge gehabt. Ich werd jetzt auch ru nehmen allerdings nur ca 45g zusammen mit 70g minox pro tag bis pyril Phase 3 beendet ist.

Subject: Aw: Spiro und Ru topisch abwechselnd auftragen? Front verdichten

Posted by [matt82](#) on Wed, 02 Apr 2025 08:49:10 GMT

[View Forum Message](#) <> [Reply to Message](#)

pilos schrieb am Fr., 04 Februar 2022 18:52
den geruch kann man nicht ganz auswaschen
steckt in den poren
lieber spiro selber besorgen

Sprio wird nicht in der Selbsthilfe erwähnt - oder irre ich mich?

Subject: Aw: Spiro und Ru topisch abwechselnd auftragen? Front verdichten
Posted by [pilos](#) on Wed, 02 Apr 2025 09:22:02 GMT
[View Forum Message](#) <> [Reply to Message](#)

matt82 schrieb am Mi., 02 April 2025 10:49pilos schrieb am Fr., 04 Februar 2022 18:52
den geruch kann man nicht ganz auswaschen
steckt in den poren
lieber spiro selber besorgen

Sprio wird nicht in der Selbsthilfe erwähnt - oder irre ich mich?
doch...da gibt es alles

https://www.alopezie.de/fud/index.php/m/245511/#msg_245511

Subject: Aw: Spiro und Ru topisch abwechselnd auftragen? Front verdichten
Posted by [matt82](#) on Wed, 02 Apr 2025 11:45:51 GMT
[View Forum Message](#) <> [Reply to Message](#)

pilos schrieb am Mi., 02 April 2025 11:22matt82 schrieb am Mi., 02 April 2025 10:49pilos schrieb
am Fr., 04 Februar 2022 18:52
den geruch kann man nicht ganz auswaschen
steckt in den poren
lieber spiro selber besorgen

Sprio wird nicht in der Selbsthilfe erwähnt - oder irre ich mich?
doch...da gibt es alles

https://www.alopezie.de/fud/index.php/m/245511/#msg_245511

Danke, komisch dass ich das nicht gesehen hatte
