
Subject: Minox 15% Update

Posted by [hape](#) on Mon, 20 Mar 2023 12:36:34 GMT

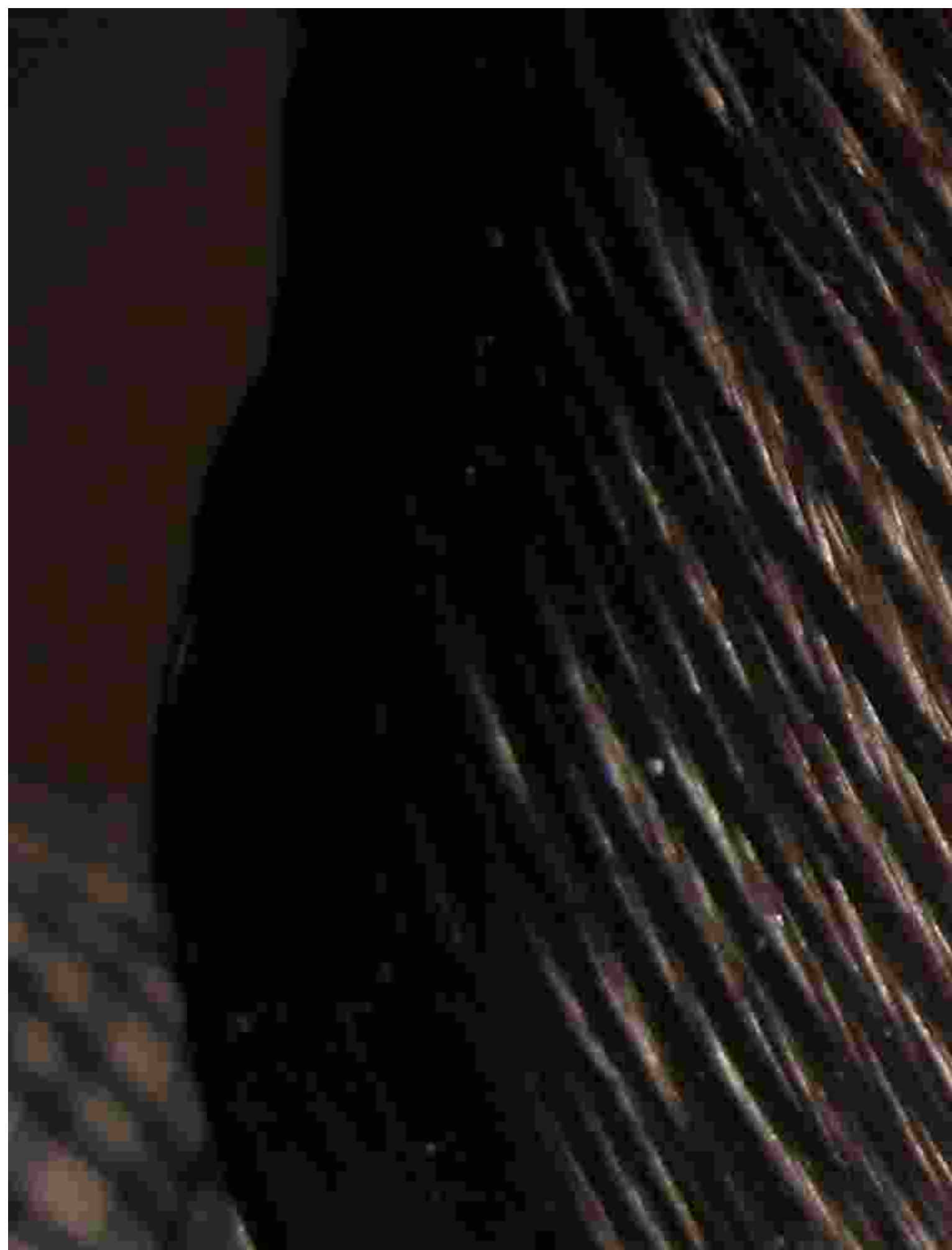
[View Forum Message](#) <> [Reply to Message](#)

Update mit und ohne Blitz (minox only)

Vergleich zum Februar 2022 (vor 15% Minoxbehandlung)

File Attachments

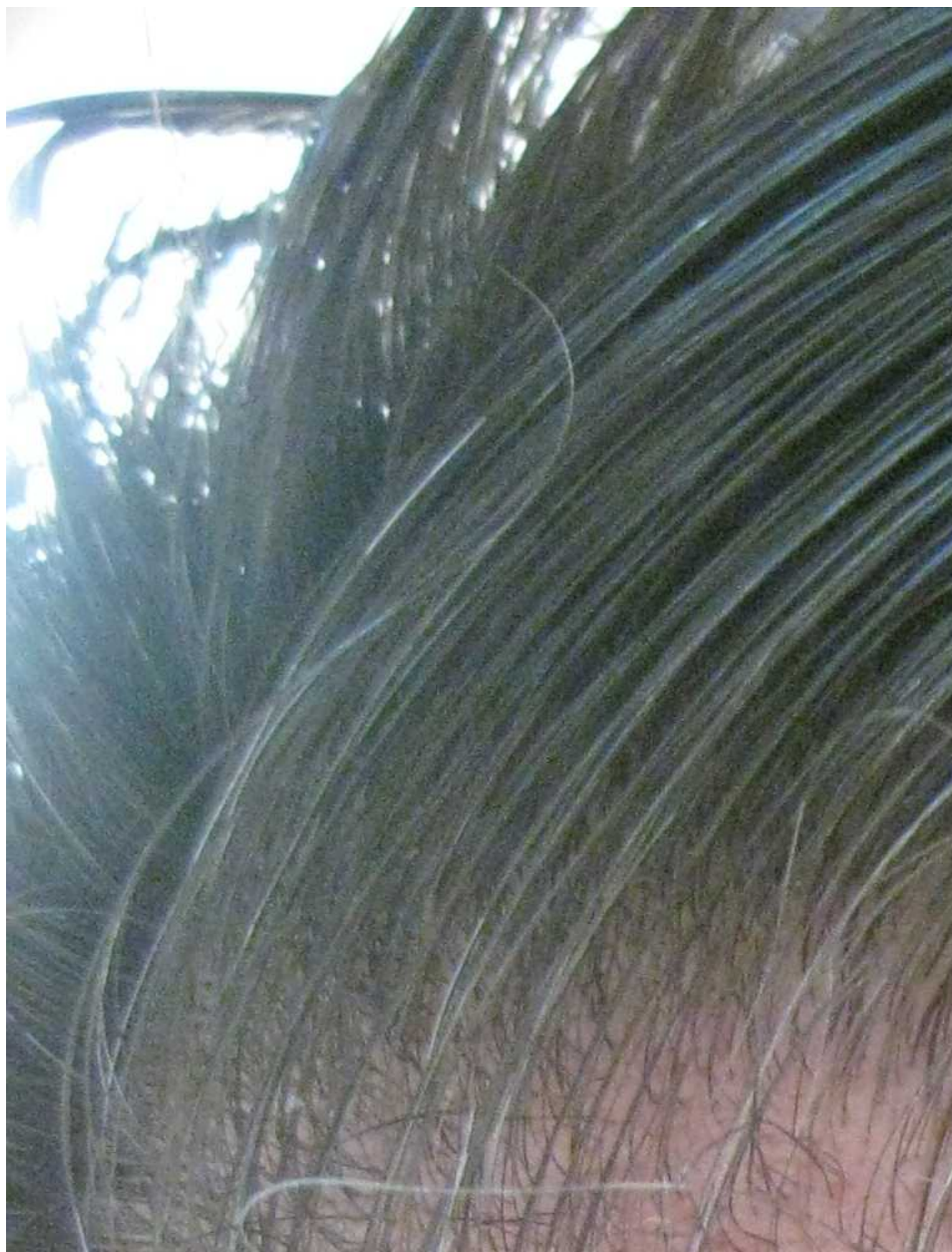
1) [IMG_0283 k.jpg](#), downloaded 1250 times



2) [IMG_0284.JPG](#), downloaded 819 times



3) [IMG_0425.jpg](#), downloaded 1177 times



Subject: Minox 15% Update

Posted by [hape](#) on Mon, 20 Mar 2023 16:03:55 GMT

[View Forum Message](#) <> [Reply to Message](#)

Die Statusbilder sind leider fasch einsortiert, da ich mit FIN angefangen habe.
Mittlerweile nutze ich aber nur noch Minox.

https://www.alopezie.de/fud/index.php/m/0/31649/40/#msg_31649

Subject: Aw: Minox 15% Update

Posted by [HerrOber](#) on Mon, 20 Mar 2023 16:40:44 GMT

[View Forum Message](#) <> [Reply to Message](#)

Reizt 15% die Kopfhaut nicht stärker oder liegt das am PG Anteil?

Würde es zum Statuserhalt evtl. aufgrund der langfristigen Wirkung nochmal mit low dose topical fin oder topical AR blocker vielleicht auch cosmerna falls es denn releast wird zusätzlich probieren, aber kommt halt drauf an wie man auch auf low dose reagiert. Und naja microneedling oder tretinoin (mit einiger skepsis) könnte noch kurzfristig boostern.

Subject: Aw: Minox 15% Update

Posted by [hape](#) on Mon, 20 Mar 2023 17:03:32 GMT

[View Forum Message](#) <> [Reply to Message](#)

HerrOber schrieb am Mon, 20 March 2023 17:40Reizt 15% die Kopfhaut nicht stärker oder liegt das am PG Anteil?

Ja, das kommt nur vom PG , wie auch die Schuppen.
