
Subject: Sägepalme Shedding
Posted by [GHE](#) on Fri, 22 Aug 2025 08:48:01 GMT
[View Forum Message](#) <> [Reply to Message](#)

Hallo zusammen,

ich habe Haarausfall in den Geheimratsecken, welche immer größer werden. Ich habe die letzten 4 Monate mit Ru58841 dagegen gewirkt und hatte das Gefühl, dass der Haarausfall zurück gegangen ist, jedoch nicht gestoppt werden konnte. Neuwuchs konnte ich trotz Needling auch nicht erzielen.

Seit etwa 2 Wochen nehme ich zusätzliche Sägepalmenextrakt 350 mg pro Tag. Nun verliere ich deutlich mehr Haare...nicht nur in den Geheimratsecken sondern über den gesamten Oberkopf. Dazu kommt, dass sich meine Kopfhaut schlechter anfühlt in Form von gelegentlichem Kopfhautjucken.

Kann Sägepalmenextrakt Shedding verursachen? Und wie erklärt ihr euch das jucken?

Habt ihr Ideen wie ich den Haarausfall in den Geheimratsecken stoppen kann?
Minoxidil hatte ich bereits mehrfach in betracht gezogen, aufgrund einiger Erfahrungsbericht wie "Minox hat mir nur Shedding und kein Neuwuchs gebracht" "Minox hat den Status nur verschlechtert" jedoch bisher nicht probiert.

Danke für eure Hilfe.

Subject: Aw: Sägepalme Shedding
Posted by [Norwood-packt-das-an](#) on Fri, 22 Aug 2025 08:59:06 GMT
[View Forum Message](#) <> [Reply to Message](#)

Zitat:Habt ihr Ideen wie ich den Haarausfall in den Geheimratsecken stoppen kann?
Ich habe jede Menge Neuwuchs in den GHE!
Sogar sehr lange Terminalhaare.

Du musst unbedingt needlen.

Aber richtig!

1,5 mm alle 10 Tage bringt nichts.

Entweder täglich mit 1 bis 1,5 mm
oder 2x/Woche (mindestens aber 1x)
mit 3 mm.

Faustregel: Sobald die Kopfhaut beim berühren nicht mehr weh tut, solltest du erneut needlen!

AGA entsteht hauptsächlich durch eine Durchblutungsstörung.

Deswegen brauchst du Minox, weil das die Gefäße stark erweitert.

Ich selbst nehme 50 mg oral, aber das darf ich nicht empfehlen.

Mit 10 mg am Tag könntest du auch Erfolge haben.
Zusätzlich noch topisch mit Folie
ein paar Stunden einwirken lassen zusammen
mit Vitamin C. Das ist wichtig, damit keine
Unverträglichkeit entsteht.

Zusätzlich brauchst du hoch dosiertes B12,
Rizinusöl und noch ein paar mehr Sachen.
Steht ja alles in meiner Signatur.

Was Sägepalme angeht:
Es hemmt zwar DHT, aber nur zu ca. 50%.
Des Weiteren ist es auch teuer.
Nimm lieber Dut. Das hemmt DHT zu 90%
und ist viel billiger!

Subject: Aw: Sägepalme Shedding
Posted by [Sweety1988](#) on Fri, 22 Aug 2025 09:12:22 GMT
[View Forum Message](#) <> [Reply to Message](#)

Hallo

Zitat:Ich habe die letzten 4 Monate mit Ru58841 dagegen gewirkt und hatte das Gefühl, dass der Haarausfall zurück gegangen ist, jedoch nicht gestoppt werden konnte.
Erstmal dazu gesagt, das RU58841 Zeug wurde, Offiziell noch nicht Bestätigt das es gegen Haarausfall wirkt. Bzw. ist nicht FDA approved. Kann durchaus bei Leuten wirken, oder eben nicht. Das selbe gilt aber auch für Fina und Duta und co, kann durchaus bei ner gewissen Gruppe nicht wirken.

Sowie Inne Regel selbst bei Fina /Duta wäre 4 Monate Zu Kurz. Das man Überhaupt Neuwuchs sieht, dauert inne Regel 6 Monate (mindestens). Dazu noch gesagt, das Die mittel ane Haarlinie/Geheimratsecken , nicht so effektiv sind wie aufen Kopf/tonsur. Kannste nachlesen ist so.

Zitat:Kann Sägepalmenextrakt Shedding verursachen? Und wie erklärt ihr euch das jucken? Sofern Sägealmextra bei dir funktioniert. Funktioniert nicht bei allen. Kannst dir mal Rezensionen online durch lesen, die das Zeug als Haarausfall mittel verkaufen. Das wirkt nicht bei jeden.
Sowie es blockt DHT, auch wenn weniger als Fina..Duta.. , sowie ja es kann Shedding verursachen. Bzw. ist bei Fina/Duta inne regel nicht anders.

Das jucken kann , ne mögliche Nebenwirkung sein. Auf die DHT Blocker. Die mittel gegen haarausfall, können auch XX mögliche Nebenwirkungen verursachen.

Zitat:
Habt ihr Ideen wie ich den Haarausfall in den Geheimratsecken stoppen kann?

Minoxidil hatte ich bereits mehrfach in betracht gezogen, aufgrund einiger Erfahrungsbericht wie "Minox hat mir nur Shedding und kein Neuwuchs gebracht" "Minox hat den Status nur verschlechtert" jedoch bisher nicht probiert.

Minoxidil topisch alleine ist nicht so effektiv. Deswegen gibts die Schlechten erfahrungen. Sowie es kann auch Nebenwirkungen verursachen.

Wenne Ernsthaft dein Haarausfall Stoppen willst.

Versuchen sachen wie:

Fina Topisch

Duta Topisch (Musste selber machen bzw. Pulos oder co fragen)

Fina Oral

Minoxidil Oral

oder co.

Bzw. Minoxidil /Dermarolling also Minoxidil topisch.. ist am effektivsten kombo mit nen DHT Blocker wie Fina/Duta.

Aber..dann besteht halt das Risiko das es 1. Nebenwirkungen verursacht oder 2. Bei dir nicht funktioniert.

Das musste halt abwägen.

Bzw. fallste die Mittel inne Betracht ziehen solltest...bzw. nehmen solltest. Sowie diese Funktionieren sollten.

Das effektivste wäre , deine Haare zu bekommen ne Haartransplantation.

Aber ich würd dir das nur raaten, wens sich wirklich Lohnt, wenn du nen paar hunderts grafts nur brauchen würdest. würd ichs ich das nicht nicht zwingend machen. Bei 2000-4000+, sähs anders aus.

Subject: Aw: Sägepalme Shedding
Posted by [Peder](#) on Fri, 22 Aug 2025 09:20:42 GMT
[View Forum Message](#) <> [Reply to Message](#)

das wichtigste vorab: mach nix von dem was Norwood sagt. Zu Sägepalme und RU gibt es nicht wirklich relevante Studien. Ich denke nicht das Sägepalme ein Shedding verursachen könnte. Ohne Fin/Dut meistens kein Haarausfallstop. Jucken geht mit Aga einher. Ich hab selber das komplette Jahr 24 Fin abgesetzt und versucht mit Sägepalme, Dut topisch und Ru zu arbeiten, es war das reinste Desaster. Bei Aga Behandlung ist viel Trial and Error, aber die meisten kommen um ein orales Antiandrogen nicht rum

Subject: Aw: Sägepalme Shedding

Posted by [Norwood-packt-das-an](#) on Fri, 22 Aug 2025 11:02:06 GMT

[View Forum Message](#) <> [Reply to Message](#)

Zitat:das wichtigste vorab: mach nix von dem was Norwood sagt.

Ich bin einer der ganz wenigen User hier,
die extrem kräftigen Neuwuchs in den GHE haben.

Also kenne ich mich damit aus,
wie man da Haare wachsen lässt. ;)

Subject: Aw: Sägepalme Shedding

Posted by [Sweety1988](#) on Fri, 22 Aug 2025 11:22:39 GMT

[View Forum Message](#) <> [Reply to Message](#)

Norwood-packt-das-an schrieb am Fr., 22 August 2025 13:02Zitat:das wichtigste vorab: mach nix
von dem was Norwood sagt.

Ich bin einer der ganz wenigen User hier,
die extrem kräftigen Neuwuchs in den GHE haben.

Also kenne ich mich damit aus,
wie man da Haare wachsen lässt. ;)

Du machst aber nen Extremes Regimen..beim Haarausfall.
Selbst deine Haare wachsen, was ich so sehe ziemlich Langsam.

Bzw. das was du machst, kann /würd ich höchstens empfehlen.

Wenn ne person wie du Nw 4-7 hat.

Sowie man Mögliche Nebenwirkungen im Kauf nehmen kann, oder die egal sind.

Du weis bei dir.. mir. Sind manche Nebenwirkungen keine Nebenwirkungen.

Ich meine, wenn man 20 Jahre (fast) mit depression zu Kämpfen hatte , wie bei mir. Bzw in
psychischer Behandlungen war . Sowie , sagen wir mal das leben vor fast 20 jahren ziemlich am
ende war. Dann Jucken ein die möglichen Depressionen , auch nicht mehr.

Sowie das mit den Libidoverlust, seh /sah ich immer als Persönliches Gutes ding. Aber bin mein
Ganzes Leben single, werd auch immer single sein. Warum sollte mich das jucken?.

Subject: Aw: Sägepalme Shedding

Posted by [Sweety1988](#) on Fri, 22 Aug 2025 11:24:26 GMT

[View Forum Message](#) <> [Reply to Message](#)

War nen Doppelpost(kann gelöscht werden).

Subject: Aw: Sägepalme Shedding

Posted by [Norwood-packt-das-an](#) on Fri, 22 Aug 2025 11:31:20 GMT

[View Forum Message](#) <> [Reply to Message](#)

Zitat:Du machst aber nen Extremes Regimen..beim Haarausfall.
Selbst deine Haare wachsen, was ich so sehe ziemlich Langsaam.
Die wachsen überhaupt nicht langsam.
In meinen GHE sind die Haare jetzt sehr, sehr lang!
Du musst bedenken, dass da im Januar
noch nichts als blanke Haut war und dass
ich meine Haare in den GHE auch immer wieder
rasiert habe.
Erst seit 2 Monaten oder so lasse ich
sie lang wachsen.

Mein Regimen ist radikal, aber das
ist auch das einzige was wirkt.

Nebenwirkungen habe ich keine.

Und die Libido wird durch Dut sogar stärker.

Man braucht schon das volle Programm.
Nur ein Krümel Fin oder Säge am Tag
bringt gar nichts.
Erst durch die Vielzahl an Medikamenten entsteht
diese Synergie, so dass die Haare wachsen müssen.

Subject: Aw: Sägepalme Shedding

Posted by [Peder](#) on Fri, 22 Aug 2025 12:10:19 GMT

[View Forum Message](#) <> [Reply to Message](#)

deine ergebnisse sind kosmetisch nicht relevant, und gesundheitlich wirst du die quittung für
dein regimen früher oder später bekommen. es ist deine sache was du mit deinem körper
anstellst, aber hör bitte endlich auf das bei unerfahrenen usern anzupreisen. was hast du
davon? willst du wirklich das es hier jedes mal nur um dich geht? hast du eigentlich neben deinem
online-narzissmus noch ein normales leben?

Subject: Aw: Sägepalme Shedding

Posted by [Norwood-packt-das-an](#) on Fri, 22 Aug 2025 12:19:27 GMT

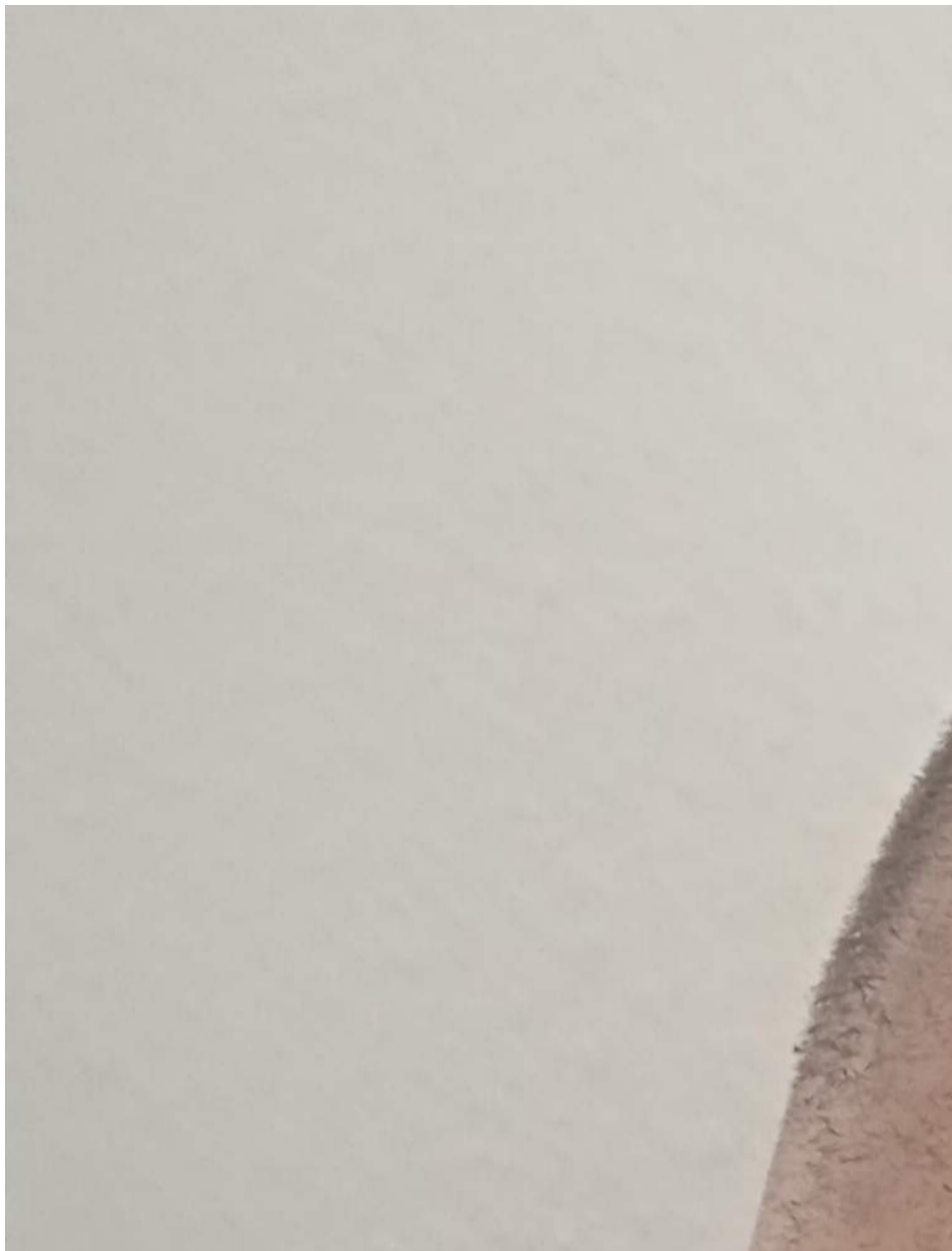
[View Forum Message](#) <> [Reply to Message](#)

Und ob das kosmetisch relevant ist.
GHE habe ich keine mehr .
Und das, obwohl ich 20 Jahre lang

welche hatte!

File Attachments

1) [IMG_20250519_103630.jpg](#), downloaded 705 times



Subject: Aw: Sägepalme Shedding
Posted by [GHE](#) on Fri, 22 Aug 2025 12:21:08 GMT
[View Forum Message](#) <> [Reply to Message](#)

Inwiefern kann die Libido durch Dut stärker werden? Alles berichten doch schon bei Fin von Libido Verlust und Erektile Disfunktion. Dut soll da doch nochmal schlimmer sein...

Subject: Aw: Sägepalme Shedding
Posted by [SCWRG](#) on Fri, 22 Aug 2025 12:38:43 GMT
[View Forum Message](#) <> [Reply to Message](#)

Zitat: Inwiefern kann die Libido durch Dut stärker werden?
Man vermutet, dass der Grund die Erhöhung von Testosteron ist (und Testosteron bedeutender für die Libido ist).

Siehe hier die Veränderung der Hormone über die Zeit:
<https://i0.wp.com/moreplatesmoredates.com/wp-content/uploads/2019/07/figure-4-median-percent-age.jpg?resize=466%2C795&ssl=1>

Zitat: Alles berichten doch schon bei Fin von Libido Verlust und Erektile Disfunktion. Dut soll da doch nochmal schlimmer sein...
Eine kleine Minderheit bekommt diese Probleme.

Subject: Aw: Sägepalme Shedding
Posted by [Peder](#) on Fri, 22 Aug 2025 12:47:41 GMT
[View Forum Message](#) <> [Reply to Message](#)

ist nicht kosmetisch relevant, ohne den maskara wäre da nix zu sehen, das ist nur ein streuhaareffekt, reds dir nur weiter selber ein.

@ghe: vereinfacht gesagt, Fin und Dut sorgt für einen Anstieg von Testosteron, da es nicht mehr in dht umgewandelt wird. im umkehrschluss ist aber auch so mehr testosteron für die umwandlung in östrogen vorhanden, lies dich mal online bisschen ein.
ich persönlich würde dir von dut dringendst abraten, aber is nur meine eigene erfahrung

Subject: Aw: Sägepalme Shedding
Posted by [Hypnosekröte](#) on Fri, 22 Aug 2025 13:16:15 GMT
[View Forum Message](#) <> [Reply to Message](#)

Ich persönlich rate dir sogar (dringend) zu Dut. ^^

Tonsur und Geheimratsecken sind bei mir dank Dutasterid wahnsinnig zurückgekommen.
Libido ging durch die Decke und ist weiterhin sehr hoch. War davor zwar auch schon. Aber seit

Fin und später Dut noch sehr viel mehr.

Ich würde dennoch erst mal mit topischem Minoxidil und Microneedling starten. Später evtl. noch topisches Finasterid dazu.

Sägepalme kannst weg lassen. Ebenso Ru. Probier erst mal das was auch wirklich funktioniert.

Subject: Aw: Sägepalme Shedding

Posted by [Norwood-packt-das-an](#) on Fri, 22 Aug 2025 13:22:46 GMT

[View Forum Message](#) <> [Reply to Message](#)

Zitat:ist nicht kosmetisch relevant, ohne den maskara wäre da nix zu sehen, das ist nur ein streuhaareffekt, reds dir nur weiter selber ein.

Ich habe meine Haare in den GHE gefärbt.

Maskara brauche ich jetzt nicht mehr.

Und die Haare sind inzwischen sehr, sehr lang geworden.

Nicht nur dünne Vellushaare, sondern richtige Terminalhaare.

Nur eben unpigmentiert.

Aber dafür habe ich ja gefärbt.

Beim nächsten Update wirst du Augen machen!

Subject: Aw: Sägepalme Shedding

Posted by [Peder](#) on Sat, 23 Aug 2025 07:33:56 GMT

[View Forum Message](#) <> [Reply to Message](#)

jaja mach mal update..

Subject: Aw: Sägepalme Shedding

Posted by [stealth](#) on Sat, 23 Aug 2025 20:52:41 GMT

[View Forum Message](#) <> [Reply to Message](#)

Vergiss Sägepalme.

Siehe Revivogen etc.

Gib RU länger eine Chance. Die wirkliche Kraft von RU liegt weniger im Neuwuchs als die vorhandenen Haare dicker u kräftiger zu machen.

Mit Minox musst eben ein guter Responder sein und das Shedding, was erstmal alles schlimmer macht

"ausreiten".Microneedling kann auch Mikrovernarbung verursachen, was nicht gut ist. DMSO wäre da eine Option.

Wo auf dem Pic "sehr lange" Haare zu sehen sein sollen :frage:

Norwood,Du spielst mit deinem Hormonhaushalt

als ob das M&M sind. Allein Minox ORAL,
dein Herz wird es dir " danken"!
Das kannst Du machen...aber anderen
das empfehlen grenzt an Körperverletzung.
Ganz Peders Meinung,nur Dut auf Dauer?
Was machst du gg die Aromatase?
Arimidex auf Dauer ist auch nicht das gesündeste.
Viel Glück an den OP

Subject: Aw: Sägepalme Shedding
Posted by [stealth](#) on Sat, 23 Aug 2025 21:35:54 GMT
[View Forum Message](#) <> [Reply to Message](#)

@ Sweety
Kopf hoch!
Androgenhemmer machen Depression in der Regel schlimmer,
dh sind ja Testo Injektionen ein Ansatz in der Behandlung.
Probier mal Mirtazepin!
RU in 5% Konzentration hat eigentlich eine hohe
Responderrate. Mit 5 % RU topisch in Bifon kann man
einiges reißen. Mit Geduld. Fin hört irgendwann auf zu wirken und
die NW wie Brainfog nicht schön. Muss jeder selbst wissen.
Ein Duschsieb gibt eine gute Einschätzung ob es anschlägt.

Subject: Aw: Sägepalme Shedding
Posted by [Zandoer](#) on Sun, 24 Aug 2025 09:58:26 GMT
[View Forum Message](#) <> [Reply to Message](#)

was norwood da auf Lange Sicht treibt, endet im Krebs.

Subject: Aw: Sägepalme Shedding
Posted by [Norwood-packt-das-an](#) on Sun, 24 Aug 2025 10:42:20 GMT
[View Forum Message](#) <> [Reply to Message](#)

Zitat: Allein Minox ORAL,
dein Herz wird es dir " danken"!
Ganz im Gegenteil.
Die AGA ist ja das Alarmzeichen für ein krankes Herz:
<https://www.aerztezeitung.de/Medizin/Herzrisiko-Glatze-286252.html>

Genauer gesagt, kranke Gefäße.
Weil AGA nichts anderes als eine Durchblutungsstörung ist.
Und das endet unbehandelt beim Herzinfarkt.

Minox greift hier ein, indem es die Gefäße erweitert.
Dadurch bekommen die Haarfollikel wieder
Blut und Sauerstoff.
Und parallel dazu sinkt dann auch das
Herzinfarkt-Risiko.
Dass AGA durch eine Durchblutungsstörung bedingt ist,
dazu gibt es viele Studien!
Und auch meine immer aufgerissene Haut an
meinen Fingern hat es gezeigt.
Die - seitdem meine Haare wieder wachsen,
ebenso komplett geheilt sind!
Das war quasi die Nebenwirkung der AGA-Behandlung.

Denn die Finger sind genauso weit weg vom
Herzen wie der Oberkopf.
Deswegen zeigen sich Durchblutungsstörungen
hier als erstes.
Und Haare brauchen ganz besonders viel
Blut und Sauerstoff.
Sogar Frauen und Kinder haben am Oberkopf
weniger Durchblutung als am Kranz.
Aber bei Männern mit AGA ist irgendwann
ein kritisches Maß erreicht, wo die Haare
nicht mehr wachsen können.
Daher ja auch die GHE und Tonsur.
Das sind genau die Bereiche mit der schlechtesten
Durchblutung.

5 mg Minox oral werden empfohlen.
Ich selbst nehme 50 mg + topisches Minox
mit Folie, so dass ich oral auch insgesamt
auf ca. 100 mg komme.
Ich empfehle das anderen nicht, ich sage nur
was ich mache.
Und ich vertrage das. Aber ich habe diese
Dosis auch langsam gesteigert, so dass mein
Körper viel Zeit hatte, sich anzupassen.
Was er auch gemacht hat.
Außerdem kombiniere ich es mit Diuretika (Spiro),
damit keine Herzbeutel-Ödeme entstehen können.

Auch Fin/Dut wirkt indirekt über bessere Durchblutung,
weil es Kollagen abbaut.
Dadurch verbessert sich der Blutfluss.
Auch Rizinusöl wirkt über diesen Weg.
Aber es dauert länger als mit Minox.
Deswegen wirkt Minox schnell und Dut langsam.

Subject: Aw: Sägepalme Shedding
Posted by [GHE](#) on Sun, 24 Aug 2025 12:09:37 GMT
[View Forum Message](#) <> [Reply to Message](#)

Hatte zwischendurch eben das Gefühl, dass es anschlägt aber jetzt frisst sich der Haarausfall weiter in meine Geheimratsecken rein. Kann man RU auch ins Minox mischen?
Und wie lange dauert es in der Regel bis RU den Haarausfall stoppt? Oder wirkt es eben nur insofern, dass es nich vorhandene Haare stärkt, diese aber nicht vor dem Ausfallen schützt?

@stealth DMSO für was? Gegen Mikrovernarbungen durch Needling?

Subject: Aw: Sägepalme Shedding
Posted by [stealth](#) on Sun, 24 Aug 2025 20:09:19 GMT
[View Forum Message](#) <> [Reply to Message](#)

@ GHE
DMSO als Träger Substanz.
Die Haut lässt das mehr oder weniger einfach durch.
Dimethylsulfoxid dringt tief ein.
Auf jeden Fall bis zum Follikel.
War zwar nicht an mich aber viele tun das RU in Minox.
Ich habe da null Erfahrung da ich einfach keine Lust habe das monatelang alles schlimmer wird.
Ein Responder hat mal geschrieben dass es 1 Jahr mit Minox only gedauert hat bis der Neuwuchs kam u dazwischen hat es ihm fast alles vom Kopf gefegt.
Die Nerven habe ich nicht mehr.
RU bei 5% zeigte die beste Erfolgsrate mit den geringsten NW.
Ich nehme sonst nur Niz Shampoo, ganz normal.
Ohne lange einwirken. Mit Hanfextraktshampoo im Wechsel da es das Haar schon ziemlich austrocknet.
6 Monate würde ich RU schon geben, ein Duschsieb zeigt ja zum.ob es weniger wird.
Wenn ich es länger als 3 Wochen absetze kommt die AGA wieder.
Viel Erfolg
(Sorry,in Eile am Phone getippt.
Hoffe man kann es lesen :-/)

Subject: Aw: Sägepalme Shedding
Posted by [stealth](#) on Sun, 24 Aug 2025 20:22:37 GMT
[View Forum Message](#) <> [Reply to Message](#)

@ Zandoer
So isses.

Mit Glück " nur" Gyno,kann auch zum Herzinfarkt führen.
Blanker Wahnsinn.
Da Norwood ja in Österreich wohnt, und wahrscheinlich online bestellt, würde ich gerne mal einen Brief des österreichischen Zolls wg 1 Packung RU hochladen.
In AT gilt das Apothekerrecht.
Auf deutsch,kann es die Apotheke nicht bestellen kann das ziemlich ins Auge gehen.Denn dann verstößt es gg das Medikamentengesetz.
Bei Rezeptpflichtigen Substanzen wie Dut wirds noch ein Tacken härter.
Zumindest viiiel Erklärungen.
Durch die Darknetbestellungen sehen die jetzt viel genauer hin.

Subject: Aw: Sägepalme Shedding
Posted by [Zandoer](#) on Sun, 24 Aug 2025 20:39:36 GMT
[View Forum Message](#) <> [Reply to Message](#)

klingt nicht ohne

Subject: Aw: Sägepalme Shedding
Posted by [GHE](#) on Sun, 24 Aug 2025 21:12:40 GMT
[View Forum Message](#) <> [Reply to Message](#)

Danke für deine Rückmeldung.
Ja ich bin auch noch unschlüssig was minox angeht. Habe echt schiss vor dem Shedding und Angst davor das ich mir mehr kaputt mache als alles andere. Ich habe sonst dichtes Haar...nur die Geheimratsecken sind das Problem.
Andere alternativen zu Minox, welche zwar auch Neuwuchs bringen aber ohne Shedding gibt es vermutlich nicht oder?

Bleibe jz ersmal am RU dran

Subject: Aw: Sägepalme Shedding
Posted by [GHE](#) on Wed, 27 Aug 2025 11:10:00 GMT
[View Forum Message](#) <> [Reply to Message](#)

Hallo zusammen.

Kurze andere Frage noch:

Seit dem ich wieder Sägepalme verwende bekomme ich Pickel auf der Kopfhaut. Als ich es abgesetzt hatte hatte ich damit keine Probleme.

Kann sich jemand erklären weshalb sägepalmenextrakt zu pickeln auf der Kopfhaut führt??
