

---

Subject: Augenprobleme nehmen zu  
Posted by [nurmi](#) on Fri, 27 Jul 2007 14:38:22 GMT  
[View Forum Message](#) <> [Reply to Message](#)

---

Hi Leute!

Also meine Augenprobleme nehmen jetzt deutlich zu. Mit meinem rechten auge stimmt echt was nicht mehr. es fühlt sich so an, als ob ständig ein schleier davor wäre, es kommt mir auch vor, dass ein leichter druck von innen kommt, bin sehr lichtempfindlich und hab ein leichtes fremdkörpergefühl. wie würdet ihr das einschätzen? Kommt das von fin (nehme ich jetzt seit ende mai 2007)??

ich hab mal vorsichtshalber einen termin beim augenarzt gemacht, weil ich sicher gehen möchte, dass nicht was schlimmeres dahintersteckt (grauer star, grüner star, etc. - bin aber wohl mit 27 jahren zu jung dafür?!)

was meint ihr, soll ich fin mal absetzen??

liebe grüße  
nurmi

---

---

Subject: Re: Augenprobleme nehmen zu  
Posted by [Alex1](#) on Fri, 27 Jul 2007 15:08:15 GMT  
[View Forum Message](#) <> [Reply to Message](#)

---

hi,  
war bei mir auch ne kurze Zeit lang, geht aber wieder weg.. ob es von Fin kommt? ka! war bei mir aber erst so nach nem halben jahr..

LG Alex

---

---

Subject: Re: Augenprobleme nehmen zu  
Posted by [nurmi](#) on Fri, 27 Jul 2007 15:19:27 GMT  
[View Forum Message](#) <> [Reply to Message](#)

---

glaubt ihr dass man bei diesen symptomen bzw. reaktionen auf fin eher zu sunken eyes neigt??

---

---

Subject: Re: Augenprobleme nehmen zu  
Posted by [humboldt](#) on Fri, 27 Jul 2007 15:27:53 GMT  
[View Forum Message](#) <> [Reply to Message](#)

---

Ich hatte genau das gleiche Problem an den Augen unter Fin, kann aber nicht ssagen, ob das quasi auch als "Vorstufe" zu den sunken eyes zu sehen ist!

Fakt ist aber, dass es von Fin kommt!!!

Wenn ich sowas lese, muss ich immer an das hier denken:

[http://www.alopezie.de/fud/index.php/mv/msg/5403/#msg\\_57131](http://www.alopezie.de/fud/index.php/mv/msg/5403/#msg_57131)

<http://www.blackwell-synergy.com/doi/abs/10.1046/j.1442-9071.2004.00770.x?cookieSet=1&journalCode=ceo>

"A 43-year-old man presented suffering from decreasing vision in both eyes for 3 months. The in the left. Ocular examination of both eyes revealed anterior subcapsular opacities of both lenses with the right eye being more severe than the left. He had been taking finasteride (Propecia; Merck, Sharp and Dohme) at 1 mg/day for 3 years to treat early stage of androgenic alopecia. It was highly suspected that finasteride was associated with the anterior subcapsular opacity on the lens, and the patient therefore discontinued use of finasteride. He underwent uneventful cataract extraction surgery and intraocular lens implantation of the right eye. One month after cataract

Propecia-associated cataract."

---

Subject: Re: Augenprobleme nehmen zu  
Posted by [Alex1](#) on Fri, 27 Jul 2007 15:52:03 GMT  
[View Forum Message](#) <> [Reply to Message](#)

achja Lichtempfindlich war ich nicht, der SCHleier ist weg gegangen aber der Druck kommt manchmal und meine augen brennen öfters und werden schnell rot

ich habe keine Sunken eyes und nehme fin schon über 1 jahr...

---

Subject: Re: Augenprobleme nehmen zu  
Posted by [bashrule](#) on Fri, 27 Jul 2007 19:55:30 GMT  
[View Forum Message](#) <> [Reply to Message](#)

Moin Nurmi,

habe diese Augenprobleme auch bekommen, nach einigen Monaten Fin (Mittlerweile 14 Monate auf Fin). Trockene, brennende, lichtempfindliche Augen, schleier vor den Augen und Probleme beim Fokussieren. Z.b. Schwierigkeiten bei Videotextlesen von drei Meter Entfernung. Genauso haben dieses schon einige andere User beschrieben. Meiner Meinung nach kann nur Fin der Auslöser dafür sein, wär sonst ein zu heftiger Zufall. Was mich aber wundert ist, daß es an manchen Tagen schlimm ist und an anderen Tagen ganz verschwunden ist; wie kann das sein,

Was für eine Logik?

Mfg  
bashrule

---

---

Subject: Re: Augenprobleme nehmen zu  
Posted by [Wüstenmungo](#) on Fri, 27 Jul 2007 20:05:19 GMT  
[View Forum Message](#) <> [Reply to Message](#)

---

bashrule schrieb am Fre, 27 Juli 2007 21:55Moin Nurmi,

habe diese Augenprobleme auch bekommen, nach einigen Monaten Fin (Mittlerweile 14 Monate auf Fin). Trockene, brennende, lichtempfindliche Augen, schleier vor den Augen und Probleme beim Fokussieren. Z.b. Schwierigkeiten bei Videotextlesen von drei Meter Entfernung. Genauso haben dieses schon einige andere User beschrieben. Meiner Meinung nach kann nur Fin der Auslöser dafür sein, wär sonst ein zu heftiger Zufall. Was mich aber wundert ist, daß es an manchen Tagen schlimm ist und an anderen Tagen ganz verschwunden ist; wie kann das sein, Was für eine Logik?

Mfg  
bashrule

hi leute. hab ähnliche probleme festgestellt. dachte es liegt daran, dass ich zu oft vorm rechner sitze. ich hab das problem "kurzsichtigkeit" vor allem nach dem aufstehn morgens, es bessert sich im laufe des tages, verschwindet aber nicht vollständig. gut möglich, dass es an fin liegt. so eine scheisse

---

---

Subject: Re: Augenprobleme nehmen zu  
Posted by [nurmi](#) on Sat, 28 Jul 2007 11:38:59 GMT  
[View Forum Message](#) <> [Reply to Message](#)

---

ich habe gestern auch stärkere augenringe bei mir entdeckt, muss aber ehrlicherweise dazusagen, dass ich eher dazu neige (schon vor fin).  
tja und was nun die fineinnahme betrifft spiel ich mich mit dem gedanken, mal zu pausieren // abzusetzen.  
was haltet ihr davon??  
und wie setzt man am besten ab, ganz abrupt oder langsam "ausschleichen"??  
meine angst ist einfach, dass ich mir auch solche "sunken eyes" züchte (und wenn mir fin jetzt schon auf die augen geht - im 2.monat).

Ig nurmi

---

---

Subject: Re: Augenprobleme nehmen zu  
Posted by [Alex1](#) on Sat, 28 Jul 2007 12:06:48 GMT

---

[View Forum Message](#) <> [Reply to Message](#)

---

ich hab auch gleich im 1 monat augenprobleme (trockene augen) bekommen und das ist nach ner Zeit weider weggegangen. Jetzt bekomme ich das nicht mehr oft, vielleicht 2 tage im monat. Ausserdem heisst es ja wenn NW da sind, dann wirkt fin auch!  
Also macht euch nicht verrückt!

---

---

Subject: Re: Augenprobleme nehmen zu  
Posted by [Ka\\$h](#) on Sat, 28 Jul 2007 12:25:46 GMT  
[View Forum Message](#) <> [Reply to Message](#)

---

also ich habs von einem auf den anderen Tag gelassen, war einfach ein anderes Körpergefühl da.. hat sich komisch angefühlt.. war auf einem Konzert und meine Eier taten weh, ich hab den berühmten Schleier gesehen und meine Augen haben gebrannt.. also ganz komisch!

Jetzt wo ich es abgesetzt habe ist alles wieder in Ordnung, nehme es nur noch topisch und ich habe keine Beschwerden!

---

---

Subject: Re: Augenprobleme nehmen zu  
Posted by [nurmi](#) on Sat, 28 Jul 2007 17:13:53 GMT  
[View Forum Message](#) <> [Reply to Message](#)

---

so ich hab jetzt mal von meinen augen fotos gemacht (auch vergleichsfotos von vor 1 Monat. Hat sich da eurer meinung nach was verändert, bezüglich "sunken eyes"??

links

rechts

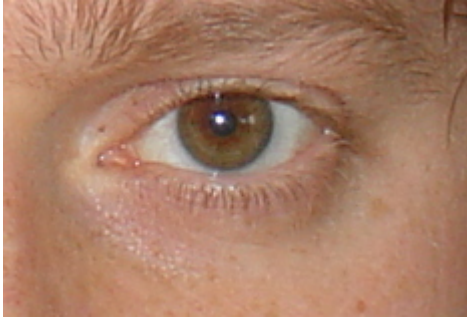
diese bilder sind vom 30.06.07

---

### File Attachments

1) [auge links.jpg](#), downloaded 2538 times

---



2) [auge rechts.jpg](#), downloaded 2387 times



---

Subject: Re: Augenprobleme nehmen zu  
Posted by [nurmi](#) on Sat, 28 Jul 2007 17:16:32 GMT  
[View Forum Message](#) <> [Reply to Message](#)

---

diese bilder sind vom 28.07.2007

links ohne blitz

links mit blitz

#### File Attachments

1) [auge2007-07-28 links.jpg](#), downloaded 2396 times



2) [auge 2007-07-28 linksblitz.jpg](#), downloaded 2440 times



---

Subject: Re: Augenprobleme nehmen zu  
Posted by [nurmi](#) on Sat, 28 Jul 2007 17:18:52 GMT  
[View Forum Message](#) <> [Reply to Message](#)

---

vom 28.07.2007 rechts

rechts ohne blitz

rechts mit blitz



## File Attachments

---

1) [augen 2007-07-28.jpg](#), downloaded 2657 times



2) [auge 2007-07-28 rechts blitz.jpg](#), downloaded 2394 times



---

Subject: Re: Augenprobleme nehmen zu  
Posted by [endton](#) on Sat, 28 Jul 2007 17:54:03 GMT  
[View Forum Message](#) <> [Reply to Message](#)

---

ich seh da nix, dass mit den schlieren und den unscharfen Sehen kann auch durch trockene Augen kommen. Was denk ich sehr wahrscheinlich ist, durch die feineinnahme. Ich hatte das

damals als ich mit kontaklinen angefangen hatte, geht mit der Zeit wieder weg

---

---

Subject: Re: Augenprobleme nehmen zu

Posted by [Locke2007](#) on Sat, 28 Jul 2007 18:15:52 GMT

[View Forum Message](#) <> [Reply to Message](#)

---

ich würde auf jeden fall mal zum arzt gehen, am besten gleich in eine spezialklinik. ich hatte vor ca. 10 jahren ein ähnliches problem, bin eines morgens aufgewacht und konnte die uhrzeit meines weckers nicht mehr erkennen. raus kam dass ich eine art augeninfarkt hatte, sowas tritt eigentlich nur mit höherem alter auf, ich war gerademal 23.

machen konnte man allerdings nichts, es ist dann auch nach ca. einem jahr wieder etwas besser geworden, das andere auge macht die arbeit mit. ich hoffe da kommt nichts mehr nach. lieber gute augen als haare auf dem kopf. frag deinen arzt am besten obs mit dem fin zusammenhängt, sowas müssten die doch wissen.

wenns um die augen geht würde ich mich nicht auf das gerede von forenmitgliedern verlassen, kann ja auch nur zufall sein, dass es jetzt auf einmal eingetreten ist.

---

---

Subject: Re: Augenprobleme nehmen zu

Posted by [onkelkai](#) on Wed, 01 Aug 2007 10:00:36 GMT

[View Forum Message](#) <> [Reply to Message](#)

---

Hallo,

kann mich den Berichten hier nur anschließen. Habe etwa 1 Jahr lang Propecia, dann etwa 6 Monate Proscar und bis vor 3 Tagen Fincar genommen. In letzter Zeit kam es oft vor, dass ich irgendwie leicht verschwommen sah und die Sehweite abnahm. Allerdings nichtr jeden Tag, aber ziemlich oft. Zudem ärgerten mich Augenringe, die bei meinem linken Auge sehr extrem waren. Ich kam mir eigentlich vom Aussehen vor, wie nach einer durchzechten Nacht. Nun habe ich Fincar abgesetzt und die Augenringe sind eigentlich komplett weg.

Seit etwa 2 Monaten habe ich Regaine 5% dazugenommen, und bin sehr damit zufrieden. Neuwuchs entlang der Schläfe, sowie auf der Kopfmitte entlang der GH. Bin gespannt, ob ich nach dem Absetzen von Fincar mit Minox den Haarbestand halten bzw weiter verbessern kann.

Ich wäre so froh, wenn es mit Minox und ohne Fin klappt. Denn diese Nebenwirkungen möchte ich einfach nicht mehr akzeptieren.

Vielleicht hat ja jemand die Erfahrung, mit einer geringeren Fin Dosierung <1mg?

---



Subject: Re: Augenprobleme nehmen zu  
Posted by [chrisan](#) on Wed, 01 Aug 2007 10:37:31 GMT  
[View Forum Message](#) <> [Reply to Message](#)

---

Wüstenmungo schrieb am Fre, 27 Juli 2007 22:05bashrule schrieb am Fre, 27 Juli 2007 21:55Moin Nurmi,

habe diese Augenprobleme auch bekommen, nach einigen Monaten Fin (Mittlerweile 14 Monate auf Fin). Trockene, brennende, lichtempfindliche Augen, schleier vor den Augen und Probleme beim Fokussieren. Z.b. Schwierigkeiten bei Videotextlesen von drei Meter Entfernung. Genauso haben dieses schon einige andere User beschrieben. Meiner Meinung nach kann nur Fin der Auslöser dafür sein, wär sonst ein zu heftiger Zufall. Was mich aber wundert ist, daß es an manchen Tagen schlimm ist und an anderen Tagen ganz verschwunden ist; wie kann das sein, Was für eine Logik?

Mfg

bashrule

hi leute. hab ähnliche probleme festgestellt. dachte es liegt daran, dass ich zu oft vorm rechner sitze. ich hab das problem "kurzsichtigkeit" vor allem nach dem aufstehn morgens, es bessert sich im laufe des tages, verschwindet aber nicht vollständig. gut möglich, dass es an fin liegt. so eine scheisse

Probleme mit nur dem rechten Auge - würde ich nicht auf Fin zurückführen - wenn dann beide. Bei Vieltelefonierern kann das auch auftreten:

Zitat:"Weniger gut erforscht sind hingegen die nicht thermischen Effekte der Handy-Strahlung, die vor allem von der so genannten gepulsten Handy-Hochfrequenztechnik stammen. Gepulst bedeutet, dass die Strahlung der D- und E-Netze 217 mal in der Sekunde unterbrochen wird. Oder anders ausgedrückt mit einer Frequenz von 217 Hertz gepulst ist. In diesem Frequenzbereich arbeitet auch unser Nervensystem. Daraus ergeben sich zahlreiche mögliche Gesundheitsgefahren. Als potentielle Risiken nennen wissenschaftliche Studien: Nervenreizung, Tumore, Krebs, Zellveränderungen, Stress-Symptome, grauer Star, Hormonstörungen, Ohrensausen, Herzinfarkt, Immunschädigung, Schlaflosigkeit, Konzentrationsschwäche und allgemeines Unwohlsein."

Soviel dazu und noch mehr unter:

<http://www.handygefahr.de/wirkung.html>

Gruß

Chrisan

---

Subject: Re: Augenprobleme nehmen zu  
Posted by [humboldt](#) on Wed, 01 Aug 2007 11:58:19 GMT  
[View Forum Message](#) <> [Reply to Message](#)

---

Also, meiner Meinung nach kommen die Augenprobleme auf jeden Fall von Fin.  
Ich hab's so oft abgesetzt bzw. mit der Dosis variiert, dass ich das zumindest bei mir sicher

sagen kann!

Immer dann, wenn ich von Fin runter war, hat es sich starkt gebessert und sobald ich wieder angefangen habe (wenn auch in einer geringen Dosis), ist es wieder schlimmer geworden...

Ich denke, es liegt am Fin!

Gruß, humboldt

---

---

Subject: Re: Augenprobleme nehmen zu  
Posted by [chrisan](#) on Wed, 01 Aug 2007 12:36:44 GMT  
[View Forum Message](#) <> [Reply to Message](#)

---

humboldt schrieb am Mit, 01 August 2007 13:58Also, meiner Meinung nach kommen die Augenprobleme auf jeden Fall von Fin.  
Ich hab´s so oft abgesetzt bzw. mit der Dosis variiert, dass ich das zumindest bei mir sicher sagen kann!

Immer dann, wenn ich von Fin runter war, hat es sich starkt gebessert und sobald ich wieder angefangen habe (wenn auch in einer geringen Dosis), ist es wieder schlimmer geworden...

Ich denke, es liegt am Fin!

Gruß, humboldt

... du kannst das wahrscheinlich besser beurteilen, da du dich damit länger beschäftigst .... wollte hiermit nur eine der weiteren Möglichkeiten aufzählen, die es gilt abzuwägen, bevor man es gleich auf Fin schiebt (da ansonsten ja keiner auf die möglichen ausgehenden Gefahren dieser Technologie hinweist) ... es ist hier vom rechtem Auge aus-gehende Beschwerden die rede, deshalb ist mir das sofort eingefallen und ich musste es los werden ...

Gruß  
Chrisan

---

---

Subject: Re: Augenprobleme nehmen zu  
Posted by [humboldt](#) on Sun, 05 Aug 2007 19:33:45 GMT  
[View Forum Message](#) <> [Reply to Message](#)

---

Effect of Androgen Deficiency on the Human Meibomian Gland and Ocular Surface

ONLINE: <http://jcem.endojournals.org/cgi/content/full/85/12/4874>

PDF: <http://jcem.endojournals.org/cgi/reprint/85/12/4874.pdf>  
-----

Selected bits:

Our results demonstrate that patients taking antiandrogen treatment, compared with age-related controls, had a:

- 1) significant increase in the frequency of appearance of tear film debris, an abnormal tear film meniscus, irregular posterior lid margins, conjunctival tarsal injection, and orifice metaplasia of the meibomian glands;
- 2) significant increase in the degree of ocular surface vital dye staining;
- 3) significant decrease in the tear film breakup time and quality of meibomian gland secretions; and
- 4) significant increase in the frequency of light sensitivity, painful eyes, and blurred vision.

In addition, the use of antiandrogen pharmaceuticals was associated with significant changes in the relative amounts of lipids in meibomian gland secretions.

Our findings indicate that chronic androgen deficiency is associated with meibomian gland dysfunction and dry eye.

-----

We also compared the relative frequency of the signs and symptoms of dry eye between patients taking finasteride (n = 4; age,  $67.3 \pm 2.8$  yr; diagnosis, prostatic hypertrophy; average duration of treatment, 3 yr) vs. other antiandrogen medications (i.e. predominantly leuprolide acetate, as well as bicalutamide, goserelin acetate, and flutamide) (n = 11; age,  $72.2 \pm 2.3$  yr; diagnosis, prostatic cancer; average duration of treatment, 3 yr).

The rationale for this comparison was that finasteride, but not the other antiandrogen compounds, might act to inhibit the local conversion of testosterone to DHT (24). If so, finasteride actions might reflect the importance of local steroidogenesis per se in providing potent androgens to ocular surface tissues.

These comparisons showed that the left and right eyes of patients taking finasteride had a significantly higher frequency of appearance of conjunctival bulbar injection (finasteride group, 100%; other treatment group, 50%;  $P < 0.05$ ), lid collarettes (finasteride group, 66.7%; other treatment group, 15%;  $P < 0.05$ ), metaplasia of meibomian gland orifices (finasteride group, 100%; other treatment group, 54.6%;  $P < 0.01$ ), and corneal fluorescein staining (finasteride group, 87.5%; other treatment group, 31.8%;  $P < 0.01$ ).

Finasteride-treated patients also had a significantly greater sensitivity to wind (finasteride group, 75% positive responses; other treatment group, 0% positive responses;  $P < 0.005$ ).

-----

Consequently, given that this tissue is an androgen target organ (26), contains both androgen

receptor protein and 5-reductase mRNA (9), and responds to androgens with an enhanced lipid synthesis, production and release (11, 12), it would seem that antiandrogen therapy and the resulting androgen deficiency would lead to meibomian gland dysfunction.

... the meibomian gland is a large sebaceous gland, and androgens are known to control the development, differentiation, and lipid elaboration of sebaceous glands in nonocular sites (27, 28). Antiandrogen treatment and the related androgen insufficiency, in turn, lead to a marked decline in sebaceous gland activity and lipid output.

... The impact of antiandrogen therapy on the conjunctiva, cornea, lid, and ocular surface symptomatology may have been due, in part, to decreased meibomian gland function. Meibomian gland dysfunction typically leads to an increase in the signs and symptoms of evaporative dry eye. Indeed, this condition has been estimated to be a contributing factor in over 60% of all dry eye patients.

...Another consideration in the response of the conjunctiva and cornea to antiandrogen therapy is that these tissues express Types 1 and 2 5-reductase mRNA and/or androgen receptor mRNA and protein. Furthermore, androgens have been shown to influence the functional activity of both the conjunctiva and cornea .

-----

Thus, finasteride administration, compared with the analogs of LH-releasing hormone or the nonsteroidal antiandrogens, seemed to be associated with a greater frequency of conjunctival bulbar injection, lid collarettes, metaplasia of meibomian gland orifices, corneal fluorescein staining, and wind sensitivity.

---

Subject: Re: Augenprobleme nehmen zu  
Posted by [humboldt](#) on Sun, 05 Aug 2007 19:38:15 GMT  
[View Forum Message](#) <> [Reply to Message](#)

---

Systemic 5 Alpha Reductase Inhibitors & Long Term Health: A Patient's Story

[http://72.14.253.104/search?q=cache:lrBcTK\\_9Oc4J:www.hairsite2.com/library/article263.htm+finasteride+dry+eyes&hl=en &ct=clnk&cd=1&gl=ca](http://72.14.253.104/search?q=cache:lrBcTK_9Oc4J:www.hairsite2.com/library/article263.htm+finasteride+dry+eyes&hl=en &ct=clnk&cd=1&gl=ca)

-----

The following is from Rocketman, one of HairSite's long time posters.

Note the study he is referring to about dry eyes/gland secretions is likely the following:  
<http://finasteride.jconserv.net/viewtopic.php?t=659>

-----

Warnings about systemic 5 Alpha Reductase Inhibitors.

I'm 36 years old and have been taking finasteride (varying doses) and minoxidil to treat my diffuse hairloss for about 5 years. I regrew some hair and have managed to keep it status quo, up to this date. I'm writing my story to make others aware of what systemic 5-ar inhibitors may do to their

long term health. The recent release of a more potent DHT inhibitor, dutasteride, has me even more concerned.

A little over 3 years after starting finasteride my eyes became quite dry and very red. I've seen a number of ophthalmologists regarding my dry eye condition and had to have punctal plugs inserted into the 4 drainage ducts (located at the inside corner of the eye) to conserve my tears. About 5 months ago I reduced my finasteride dose to 0.5 mg/day from 2.5 mg/day with no improvement obtained.

Research I have done clearly shows both the lacrimal (aqueous tear producing) and meibomian (produce oil) glands in the eye are under androgen control. The research shows testosterone stimulates, and estrogens suppress, their secretions. I had some blood work done and it showed high testosterone levels; estrogen levels were on the high end of normal. I read a study which shows finasteride and other anti-androgens can cause dry eye syndrome (meibomian gland dysfunction). Since my testosterone levels are high and I'm sure my DHT levels low (from finasteride use), it seems plausible that DHT has a direct effect on the secretions. Based on this and emails I have received from other dry eye (male) sufferers, I believe finasteride has caused this condition.

I also went to see a rheumatologist (responsible for managing auto-immune diseases) and had additional blood work done to see if I had Lupus, Sjogrens (auto-immune disease affecting the moisture producing cells of the eyes, mouth, throat, etc.), or some other auto-immune disease. My ANA, RF, SS-A, SS-B, and all other blood auto-immune markers came back negative. Unfortunately, these tests are usually not conclusive one way or another. Recently, my mouth has become drier and I'm getting concerned that I may indeed have Sjogrens.

Please note that auto-immune diseases affect women far more often than men. Also, research shows androgens may be an effective treatment for these diseases, which leads me to believe that many of these conditions could result from androgen deficiency.

We all have to make decisions in life and I decided to use finasteride to save/regrow my hair. Unfortunately, no one told me the use of this drug could have an adverse affect on my health. I'm not saying this will happen to everyone who takes 5-ar inhibitors (it hasn't to the majority of users to the best of my knowledge), but it has happened to me and others. Please be careful.

Best wishes to all!  
Rocketman

---

Subject: Re: Augenprobleme nehmen zu  
Posted by [Ka\\$h](#) on Sun, 05 Aug 2007 19:45:13 GMT  
[View Forum Message](#) <> [Reply to Message](#)

---

was heisst meibomian? kann ich nirgends übersetzten lassen

---

Subject: Re: Augenprobleme nehmen zu  
Posted by [humboldt](#) on Sun, 05 Aug 2007 19:50:06 GMT  
[View Forum Message](#) <> [Reply to Message](#)

---

"meibomian gland" ist die Meibom-Drüse...

<http://de.wikipedia.org/wiki/Meibom-Dr%C3%BCse>

---

---

Subject: Re: Augenprobleme nehmen zu  
Posted by [endton](#) on Sun, 05 Aug 2007 19:54:14 GMT  
[View Forum Message](#) <> [Reply to Message](#)

---

Wenn ich das jetzt richtig verstanden habe, kann man von Fin trockene Augen bekommen. Dies führt zu der verschwommenen Sicht.

Hier steht aber nix von den einsinkenden Augen oder?

---

---

Subject: Re: Augenprobleme nehmen zu  
Posted by [Ka\\$h](#) on Sun, 05 Aug 2007 19:56:44 GMT  
[View Forum Message](#) <> [Reply to Message](#)

---

hat das was mit deiner Sunken Eyes Theorie zu tun ?

---

---

Subject: Re: Augenprobleme nehmen zu  
Posted by [humboldt](#) on Sun, 05 Aug 2007 21:03:45 GMT  
[View Forum Message](#) <> [Reply to Message](#)

---

Nein, das sollte jetzt nicht auf die sunken eyes bezogen sein!

Es ging dem Thread-Ersteller ja auch eher um solche Augenprobleme wie Schlierenbildung, Empfindlichkeit, trockene Augen, Fremdkörpergefühl, zerstörter Tränenfilm etc.!

---

---

Subject: Re: Augenprobleme nehmen zu  
Posted by [pippo24](#) on Mon, 06 Aug 2007 22:06:25 GMT  
[View Forum Message](#) <> [Reply to Message](#)

---



Nur mal so ein gedanken spiel...

Also nach chinesischer medizin,von der ich sehr viel halte und mich auch recht gut auskenne,sind die augen eng verknüpft mit der Leber.Ich weiß jetzt nicht wie krass Fin auf die leber geht,aber das wird sich sicher erschwerend auf augenleiden auswirken...

---

---

Subject: Re: Augenprobleme nehmen zu

Posted by [Sonic Boom](#) on Mon, 06 Aug 2007 22:12:51 GMT

[View Forum Message](#) <> [Reply to Message](#)

---

pippo: Zur Leber: Ich hab meine Leber beim Hausarzt durchchecken lassen nach 7 jähriger Propecia Einnahme und alles war bestens. Onkel Doc meinte auch noch daß er Leberprobleme eher doch bei Alkoholkonsumenten hat.

---

---

Subject: Re: Augenprobleme nehmen zu

Posted by [nurmi](#) on Fri, 10 Aug 2007 22:02:15 GMT

[View Forum Message](#) <> [Reply to Message](#)

---

also ich habe jetzt eine kontrolle in meinem kontaktlinseninstitut gehabt. dabei wurde festgestellt, dass ich bei beiden augen auf der hornhaut "offene zellen" habe (auf dem foto schaut das aus, wie eine kleine milchstrasse entlang der hornhaut). das kann passieren, wenn teile der hornhaut zu trocken sind (so wurde mir das erklärt). ich darf jetzt mal eine woche keine kontaktlinsen mehr tragen...mal sehen.

glaubt ihr dass das mit fin zusammenhängen könnte??

Ig nurmi

---

---

Subject: Re: Augenprobleme nehmen zu

Posted by [osirisone](#) on Fri, 10 Aug 2007 22:14:41 GMT

[View Forum Message](#) <> [Reply to Message](#)

---

Sind hier die Probleme auch mit Dut bekannt?

Fin hemmt ja nur einen Typ steigt dadurch vielleicht doch der andere an und verursacht beschriebene Probleme?

Gruß OSI

---

---

Subject: Re: Augenprobleme nehmen zu

Posted by [Johnboyw1](#) on Wed, 22 Aug 2007 09:50:24 GMT

[View Forum Message](#) <> [Reply to Message](#)

---

Hey Leute ,

hört auf zu saufen und kauft euch ne Brille !  
Schon sind die "Sunken Eyes" weg.  
Bei manchem mag es auch daran liegen das er einfach älter wird...

---

---

Subject: Re: Augenprobleme nehmen zu  
Posted by [Ka\\$h](#) on Wed, 22 Aug 2007 10:00:13 GMT  
[View Forum Message](#) <> [Reply to Message](#)

---

nurmi schrieb am Sam, 11 August 2007 00:02also ich habe jetzt eine kontrolle in meinem kontaktlinseninstitut gehabt. dabei wurde festgestellt, dass ich bei beiden augen auf der hornhaut "offene zellen" habe (auf dem foto schaut das aus, wie eine kleine milchstrasse entlang der hornhaut). das kann passieren, wenn teile der hornhaut zu trocken sind (so wurde mir das erklärt). ich darf jetzt mal eine woche keine kontaktlinsen mehr tragen...mal sehen. glaubt ihr dass das mit fin zusammenhängen könnte??

Ig nurmi

und wie siehts aus Nurmi?

---

---

Subject: Re: Augenprobleme nehmen zu  
Posted by [humboldt](#) on Wed, 22 Aug 2007 10:49:50 GMT  
[View Forum Message](#) <> [Reply to Message](#)

---

osirisone schrieb am Sam, 11 August 2007 00:14Sind hier die Probleme auch mit Dut bekannt? Fin hemmt ja nur einen Typ steigt dadurch vielleicht doch der andere an und verursacht beschriebene Probleme?

Gruß OSI

Die Probleme können auch unter Dut auftreten. Such´ mal nach dem Erfahrungsbericht von ghostwriter "Dut topisch 11 Monate" von letzter Woche...  
Da haben er und noch ein snderer topischer Dut-User von starken Augenproblemen berichtet!

---

---

Subject: Re: Augenprobleme nehmen zu  
Posted by [Jacky81](#) on Wed, 22 Aug 2007 13:17:01 GMT  
[View Forum Message](#) <> [Reply to Message](#)

---

hatte mit dut keine augenproblem mit fin immer.

---

---

Subject: Re: Augenprobleme nehmen zu  
Posted by [Foxi](#) on Wed, 22 Aug 2007 13:30:20 GMT  
[View Forum Message](#) <> [Reply to Message](#)

---

Hat 3Tage gedauert bis meine Augen wieder einigermaßen  
Normal aussahen  
starke wülste unter den Augen-irgendwie Schleim auf der Pupille  
und stark gerötet

20ml Wodka 1Kapsel dut

vieleicht zu heavy

Foxi

---