
Subject: HILFEE!! Lebenswichtig!

Posted by [Nickham](#) on Sun, 26 Aug 2007 21:29:36 GMT

[View Forum Message](#) <> [Reply to Message](#)

Hallo ich bin wirklich verzweifelt und bitte das hier soviele leute wie möglich posten, bitte mit einer kompetenten meinung. Bin total am Ende und zwar bin ich erst 21 Jahre alt und habe das Gefühl, dass ich unter Haarausfall leide. Meine Haare sind nicht mehr so dicht wie früher und ich glaube, dass sich meine Geheimratsecken ebenfalls zurückgezogen haben.

Ich bitte euch um eure ehrliche Meinung, die auf Wissen basiert. bitte keine vermutungen, falschaussagen und bitte redet das ganze nicht schön. für mich ist einfach die ehrliche meinung wichtig. kann mir ein leben ohne haare nicht vorstellen und das ist wirklich was ganz schlimm für mich...

ich habe mal bilder zugepackt, damit ihr euch ein bild machen könnt.
ihr könnt mir auch gerne eine email schreiben oder eine pm hinterlassen. für jede hilfe 1000x dank.

in der hoffnung das man mir hilft, verbleibe ich

mfg

File Attachments

1) [DSC00016.jpg](#), downloaded 760 times



Subject: Re: HILFEE!! Lebenswichtig!
Posted by [Nickham](#) on Sun, 26 Aug 2007 21:31:41 GMT
[View Forum Message](#) <> [Reply to Message](#)

hier noch weitere bilder. kann komischweise nur 1 bild pro beitrag hochladen.

File Attachments

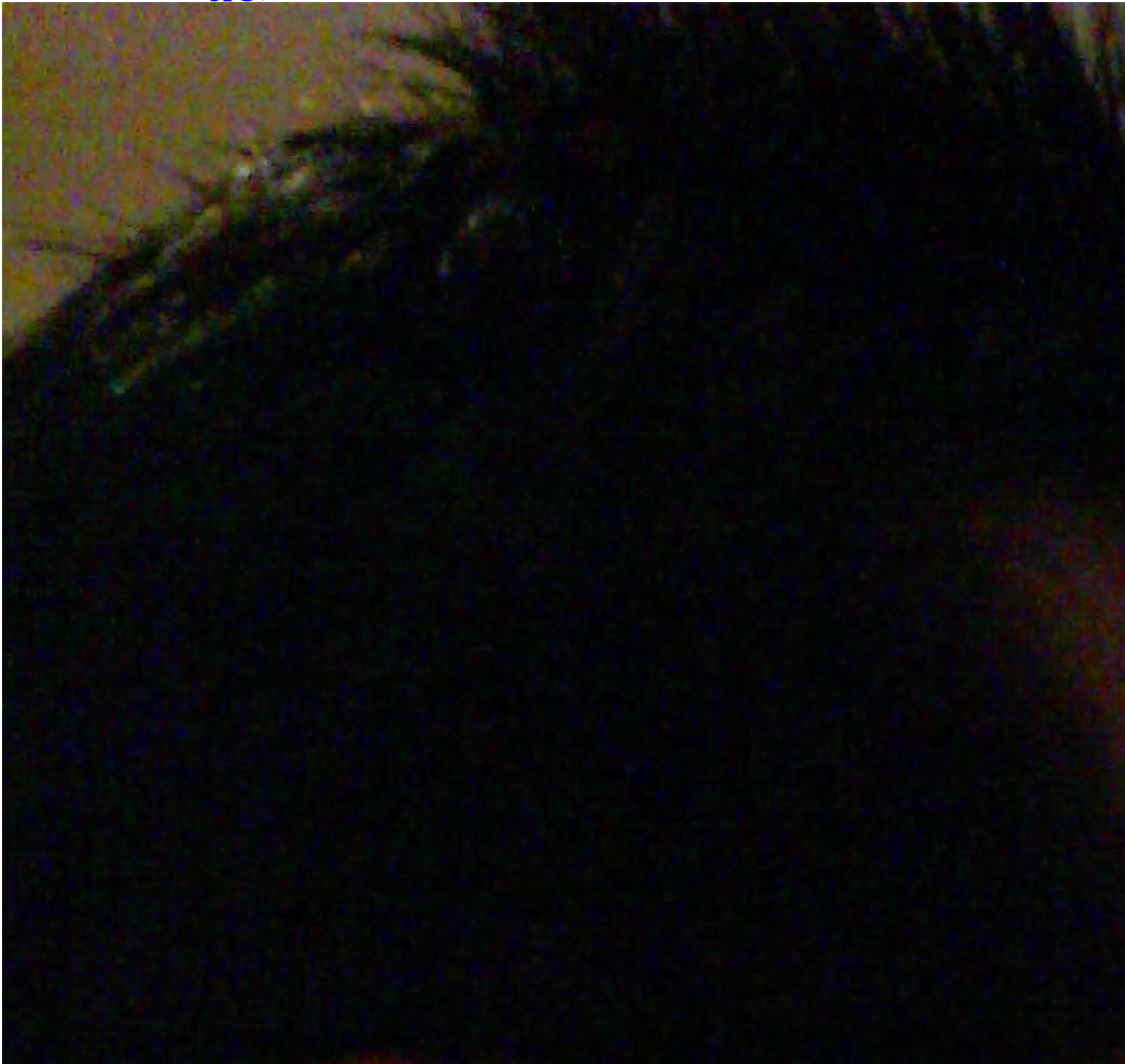
1) [DSC00017.jpg](#), downloaded 913 times



Subject: Re: HILFEE!! Lebenswichtig!
Posted by [Nickham](#) on Sun, 26 Aug 2007 21:32:50 GMT
[View Forum Message](#) <> [Reply to Message](#)

File Attachments

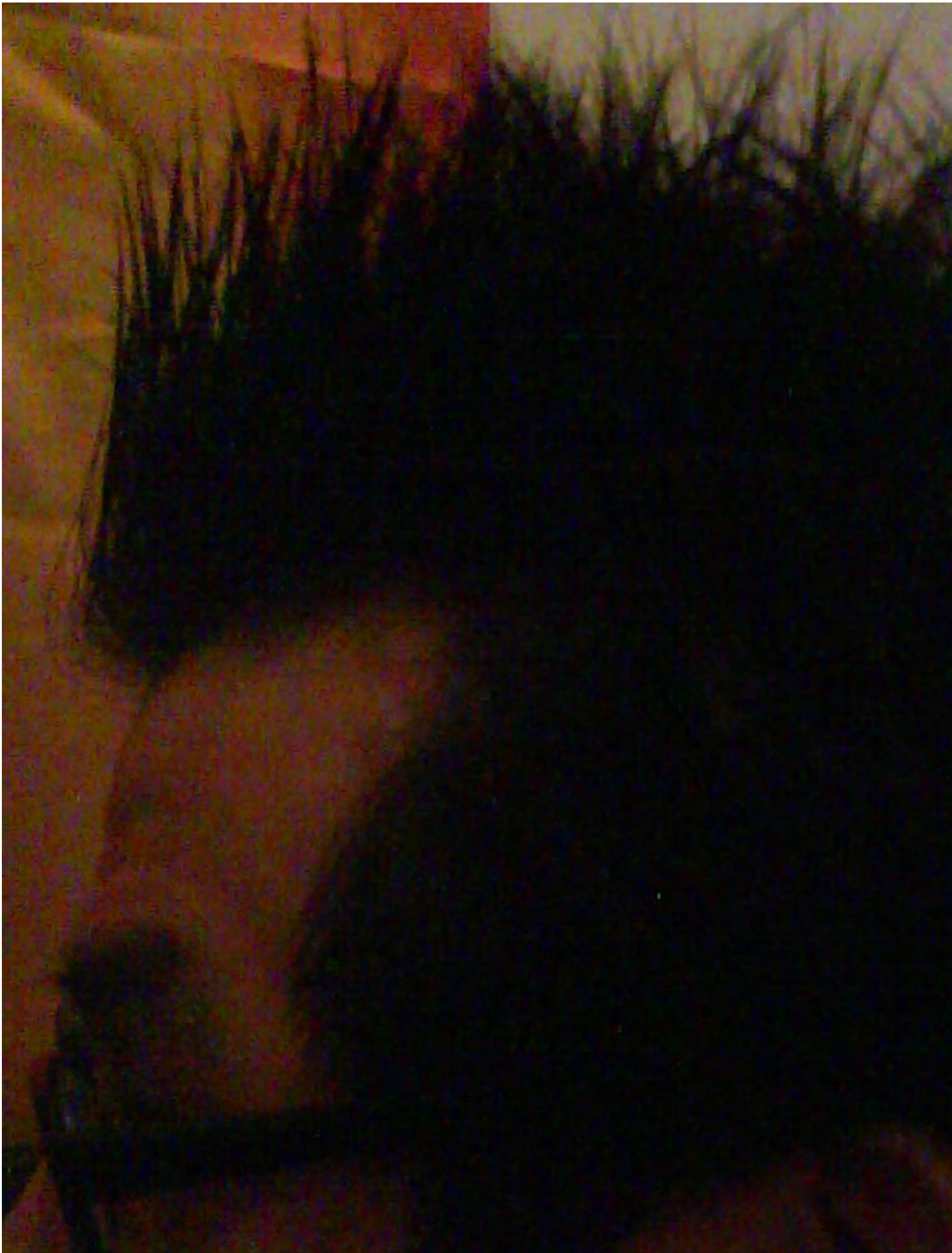
1) [DSC00018.jpg](#), downloaded 822 times



Subject: Re: HILFEE!! Lebenswichtig!
Posted by [Nickham](#) on Sun, 26 Aug 2007 21:35:50 GMT
[View Forum Message](#) <> [Reply to Message](#)

File Attachments

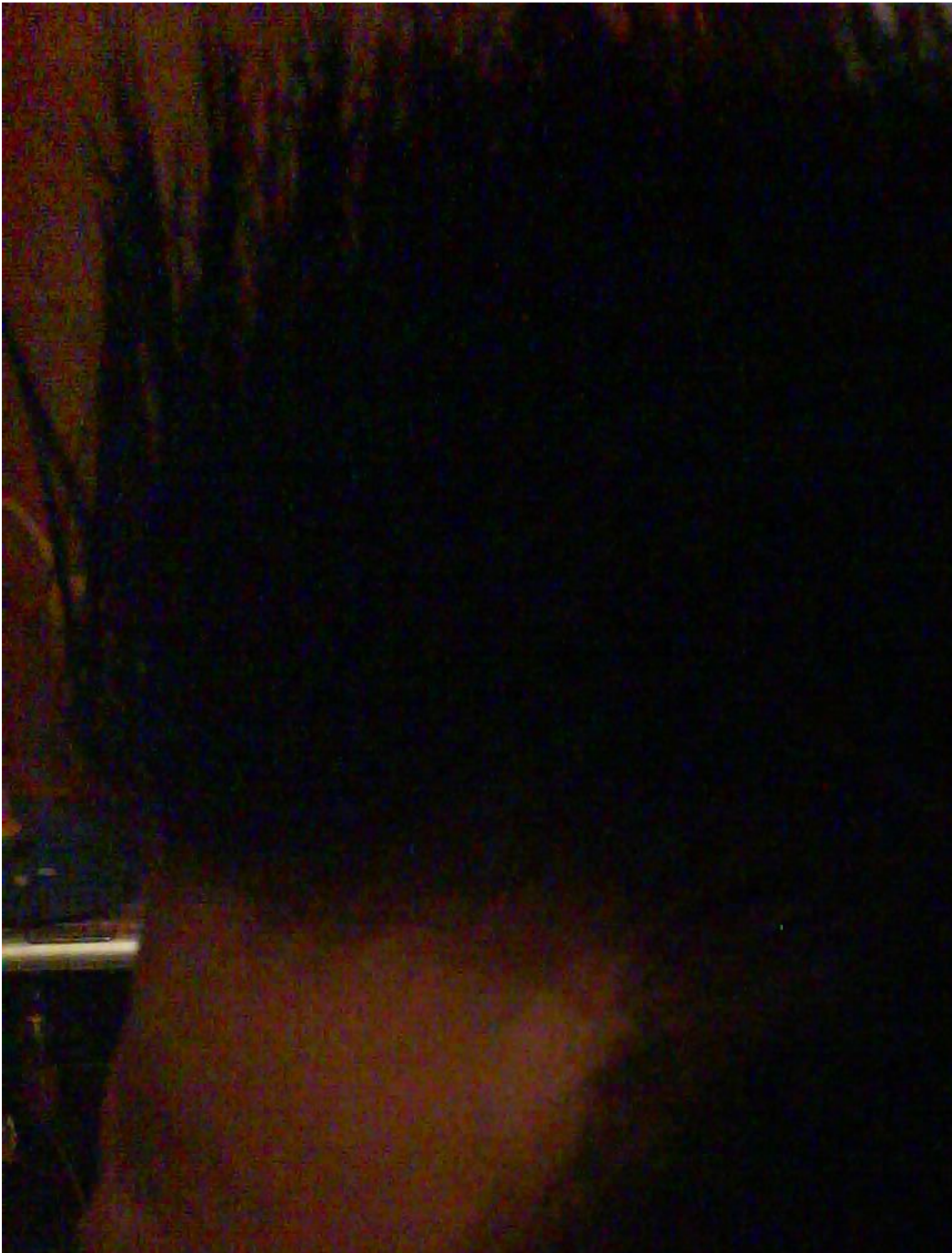
1) [DSC00021.jpg](#), downloaded 827 times



Subject: Re: HILFEE!! Lebenswichtig!
Posted by [Nickham](#) on Sun, 26 Aug 2007 21:38:29 GMT
[View Forum Message](#) <> [Reply to Message](#)

File Attachments

1) [DSC00022.jpg](#), downloaded 818 times



Subject: Re: HILFEE!! Lebenswichtig!
Posted by [stef84](#) on Mon, 27 Aug 2007 00:20:11 GMT
[View Forum Message](#) <> [Reply to Message](#)

Lebenswichtig!

An einer Glatze ist noch niemand gestorben!

Ich finde du hast noch dichte Haare. Ok, die rechte GHE ist etwas vergrößert. Aber nur ganz wenig etwas. Man bräuchte hier jetzt 2 oder 3 Jahre alte Bilder zum Vergleich. Denn sowas kann auch angeboren sein.

Außerdem, bei fast allen meinen Kumpels haben sich leichte GHE gebildet, ohne dass sie AGA haben. Das ist mit Anfang 20 völlig normal, würde ich sagen.

Und zu deiner Aussage: "...keine Vermutungen..."

Bitte? Wir können nur Vermuten!!! Was erwartest du?

Ich persönlich würde bei deinem Status noch nichts unternehmen!

Aber ich weiß, es würden hier viele etwas unternehmen...

Wie siehst denn in deiner Familie aus? Falls nämlich dein Vater, Großeltern oder Brüder AGA haben/hatten, dann würde ich schon mal zum Hautarzt gehen. Du findest sicher jemand, der dir Finasterid verschreibt! Du solltest eh zum Hausarzt gehen, denn nur er kann eine richtige Diagnose machen (also keine Vermutung)

Falls nicht, würde ich mal relaxen und abwarten!

Und schreib das nächste mal nicht mehr so eine scheiß Überschrift! Das gilt übrigens auch für andere!

Es gibt so viel schlimmers als die scheiß Haare! Du kannst ja mal beispielsweise verhungerten Kindern in Darfur erzählen was du als lebenswichtig erachtest. Oder jemand mit Metastasen im Gehirn!

Subject: Re: HILFEE!! Lebenswichtig!
Posted by [benutzer81](#) on Mon, 27 Aug 2007 07:44:10 GMT
[View Forum Message](#) <> [Reply to Message](#)

Sorry, aber so wie das aussieht hast du vielleicht noch 2 Jahre zu leben

Spass beiseite, wie Stef schon sagte sind Ghes in diesem Alter normal (wenn man deine überhaupt als solche bezeichnen kann). Mein Freundeskreis ist im Schnitt 25 Jahre alt und da hat fast jeder leichte bis ausgeprägtere Ghes ohne dass sie gleich die AGA haben. Wenn sonst alles ok ist (Tonsur etc.) würde ich das erstmal in Ruhe weiterbeobachten (keine Angst, über Nacht werden nicht alle Haare ausgehen) Und sich erstmal in der Familie umzusehen ist natürlich

auch nicht verkehrt..

Subject: Re: HILFEE!! Lebenswichtig!
Posted by [loydd](#) on Mon, 27 Aug 2007 14:36:18 GMT
[View Forum Message](#) <> [Reply to Message](#)

loooooooooooooooooooooo
Alter...Wahnsinnsmatte man!!

Ich will dir aber nicht absprechen dass du keinen HA hast.
Ich hatte früher auch ne Matte und keiner wollte mir hlauben, dass ich HA habe.

Mit 21 kanns dann jetzt solangsam los gehen bei dir!

Wie schaut der Familienstammbaum aus? hat Opa, Papa, Oma HA gehabt?

Wieviele Haare verlierst du so am Tag?

Subject: Re: HILFEE!! Lebenswichtig!
Posted by [Amarok](#) on Mon, 27 Aug 2007 14:45:25 GMT
[View Forum Message](#) <> [Reply to Message](#)

Kann bis auf die GHE auch nix erkennen. Aber bei dem Licht hätte ich auch keinen HA. Bessere Fotos! Neonröhre, Flutlicht von allen Seiten und wir reden weiter

Subject: Re: HILFEE!! Lebenswichtig!
Posted by [osirisone](#) on Mon, 27 Aug 2007 14:51:59 GMT
[View Forum Message](#) <> [Reply to Message](#)

Exakt. Wenn wir dir schon was einreden sollen, mach bitte Bilder bei ordentlichem Licht!

Gruß OSI

Subject: Re: HILFEE!! Lebenswichtig!
Posted by [Nickham](#) on Mon, 27 Aug 2007 14:57:27 GMT
[View Forum Message](#) <> [Reply to Message](#)

stef84 schrieb am Mon, 27 August 2007 02:20

Lebenswichtig!

An einer Glatze ist noch niemand gestorben!

Ich finde du hast noch dichte Haare. Ok, die rechte GHE ist etwas vergrößert. Aber nur ganz wenig etwas. Man bräuchte hier jetzt 2 oder 3 Jahre alte Bilder zum Vergleich. Denn sowas kann auch angeboren sein.

Außerdem, bei fast allen meinen Kumpels haben sich leichte GHE gebildet, ohne dass sie AGA haben. Das ist mit Anfang 20 völlig normal, würde ich sagen.

Und zu deiner Aussage: "...keine Vermutungen..."

Bitte? Wir können nur Vermuten!!! Was erwartest du?

Ich persönlich würde bei deinem Status noch nichts unternehmen!

Aber ich weiß, es würden hier viele etwas unternehmen...

Wie siehst denn in deiner Familie aus? Falls nämlich dein Vater, Großeltern oder Brüder AGA haben/hatten, dann würde ich schon mal zum Hautarzt gehen. Du findest sicher jemand, der dir Finasterid verschreibt! Du solltest eh zum Hausarzt gehen, denn nur er kann eine richtige Diagnose machen (also keine Vermutung)

Falls nicht, würde ich mal relaxen und abwarten!

Und schreib das nächste mal nicht mehr so eine scheiß Überschrift! Das gilt übrigens auch für andere!

Es gibt so viel schlimmers als die scheiß Haare! Du kannst ja mal beispielsweise verhungerten Kindern in Darfur erzählen was du als lebenswichtig erachtest. Oder jemand mit Metastasen im Gehirn!

Mir ist schon klar, dass bisher niemand an ner Glatze gestorben ist. Wollte mit dem Topic nur die Wichtigkeit der Haare für mich darstellen. Ich sterbe zwar nicht dran aber es würd für mich ein großes psychisches Problem darstellen.

Nun vor 2 Monaten war ic mal beim Dermatologen und er hat mir ausm hinteren Kopfbereich haare entnommen und die mit ner Lupe untersucht (Trichogramm?). Ergebnis war okay. Auf die Frage ob der Haarausfall aufgrund von Eisenmangel oder Schadstoffbelastung zurückzuführen ist, meinte der Doc, dass es unwahrscheinlich ist, da der Haarausfall bei den genannten Typen anders aussehen würd.

Weitere Infos, die irgendwie vom Nutzen sein könnten wären:

- seit längerem Zeitraum Magen-Darm beschwerden - äußert sich in Durchfall und schmerzen (die kommen und gehen)

- wurde innerhalb von einem Jahr bereits 5-6 geröntgt

- Innerhalb von meiner Familie hat niemand Haarausfall, allerdings meinte der Arzt (aber ich mein bei dem erblich bedingten Haarausfall ist es ja so, dass es ja irgendwie mal angefangen haben muss? einer muss das ja weitergegeben haben, falls ihr versteht was ich meine)

- Mein Vater ist mittlerweile 47 und hat noch Haare, lediglich die Stirn ist etwas hoch und die GHe etwas zurückgezogen... Ist in dem Alter normal oder?

- hab immer Angst vor Krankheiten

- Fußpilz

- Verliere beim Duschen (Haare waschen + Trocknen) ca. 40-50 Haare und im Schlaf so bis max. 20 Haare. Wieviel ich neben diesen Aktivitäten verliere weiß ich nicht (wie soll man das bitte zählen, wenn man draußen unterwegs ist verliert man ja auch Haare...)

danke schon mal für eure meldungen und tut mir leid wenn ich was übertrieben hab wegen der überschrift, bin allerdings neu hier und wie gesagt total verzweifelt.

Subject: Re: HILFEE!! Lebenswichtig!

Posted by [Nickham](#) on Mon, 27 Aug 2007 14:58:53 GMT

[View Forum Message](#) <> [Reply to Message](#)

Mir ist schon klar, dass bisher niemand an ner Glatze gestorben ist. Wollte mit dem Topic nur die Wichtigkeit der Haare für mich darstellen. Ich sterbe zwar nicht dran aber es würd für mich ein großes psychisches Problem darstellen.

Nun vor 2 Monaten war ic mal beim Dermatologen und er hat mir ausm hinteren Kopfbereich haare entnommen und die mit ner Lupe untersucht (Trichogramm?). Ergebnis war okay. Auf die Frage ob der Haarausfall aufgrund von Eisenmangel oder Schadstoffbelastung zurückzuführen ist, meinte der Doc, dass es unwahrscheinlich ist, da der Haarausfall bei den genannten Typen anders aussehen würd.

Weitere Infos, die irgendwie vom Nutzen sein könnten wären:

- seit längerem Zeitraum Magen-Darm beschwerden - äußert sich in Durchfall und schmerzen (die kommen und gehen)

- wurde innerhalb von einem Jahr bereits 5-6 geröntgt

- Innerhalb von meiner Familie hat niemand Haarausfall, allerdings meinte der Arzt (aber ich mein bei dem erblich bedingten Haarausfall ist es ja so, dass es ja irgendwie mal angefangen haben muss? einer muss das ja weitergegeben haben, falls ihr versteht was ich meine)

- Mein Vater ist mittlerweile 47 und hat noch Haare, lediglich die Stirn ist etwas hoch und die GHe etwas zurückgezogen... Ist in dem Alter normal oder?

- hab immer Angst vor Krankheiten

- Fußpilz

- Verliere beim Duschen (Haare waschen + Trocknen) ca. 40-50 Haare und im Schlaf so bis max. 20 Haare. Wieviel ich neben diesen Aktivitäten verliere weiß ich nicht (wie soll man das bitte zählen, wenn man draußen unterwegs ist verliert man ja auch haare...)

danke schon mal für eure meldungen und tut mir leid wenn ich was übertrieben hab wegen der überschrift, bin allerdings neu hier und wie gesagt total verzweifelt.

Subject: Re: HILFEE!! Lebenswichtig!
Posted by [stef84](#) on Mon, 27 Aug 2007 15:17:29 GMT
[View Forum Message](#) <> [Reply to Message](#)

Wenn aus deiner Familie niemnd Haarausfall hat, das Trichogramm nichts in diese Richtung gezeigt hat und man echt kein Anzeichen sieht. Was ist dein Problem? Auch sind 40-50 Haare beim Duschen zu verlieren völlig normal!

Weißt du, es ist auch so: Klar kannst du Medikamente gegen den HA nehmen. Aber erstens sind die teuer und zweitens können sie teilweise ziemliche dumme Nebenwirkungen haben! Gerade Finasterid ist kein TicTac! Und dann nimmst du vielleicht ein Leben lang das Zeug und hast überhaupt keine AGA...

Subject: Re: HILFEE!! Lebenswichtig!
Posted by [osirison](#) on Mon, 27 Aug 2007 15:31:01 GMT
[View Forum Message](#) <> [Reply to Message](#)

stef84 schrieb am Mon, 27 August 2007 17:17 Gerade Finasterid ist kein TicTac! Und dann nimmst du vielleicht ein Leben lang das Zeug und hast überhaupt keine AGA...

Gerade Fin ist noch Tic Tac! Eher Spielzeug... Oder welche anderen Mittel hattest du im Hinterkopf wenn schon Fin kein Tic Tac ist? Birkenhaarwasser *G*?

Gruß OSI

Subject: Re: HILFEE!! Lebenswichtig!
Posted by [Homers](#) on Mon, 27 Aug 2007 15:38:05 GMT
[View Forum Message](#) <> [Reply to Message](#)

solange es keine aga hinweise gibt, kannst du es mit

gesunde ernährung
antioxidantien/vitamine
stress vermeiden
ket shampoo

usw.

Subject: Re: HILFEE!! Lebenswichtig!
Posted by [stef84](#) on Mon, 27 Aug 2007 15:38:17 GMT
[View Forum Message](#) <> [Reply to Message](#)

osirisone schrieb am Mon, 27 August 2007 17:31stef84 schrieb am Mon, 27 August 2007 17:17
Gerade Finasterid ist kein TicTac! Und dann nimmst du vielleicht ein Leben lang das Zeug und hast überhaupt keine AGA...

Gerade Fin ist noch Tic Tac! Eher Spielzeug... Oder welche anderen Mittel hattest du im Hinterkopf wenn schon Fin kein Tic Tac ist? Birkenhaarwasser *G*?

Gruß OSI

Nein Fin ist kein Tic Tac! Das greift ganz schön in den Hormonhaushalt ein! Und es zu nehmen, wenn man es nicht bräuchte wäre dämlich! Auch weiß man noch gar nicht über Langzeitfolgen! Kaum jemand nahm Fin (auch Proscar in seiner klassischen Anwendung länger als 15 Jahre)!
Aber natürlich ist es bei AGA die erste Wahl! Die meisten bekommen ja keine NW! Aber es kommt vor!

Subject: Re: HILFEE!! Lebenswichtig!
Posted by [osirisone](#) on Mon, 27 Aug 2007 15:43:45 GMT
[View Forum Message](#) <> [Reply to Message](#)

Nagut das muss er natürlich abklären ob wirklich eine Aga vorliegt. Aber z.B Minox kann verheerender sein wie Fin und auch Dut unter Umständen. Die 1mg Fin ist wohl die Dosis die wohl eher dennoch Spielzeug ist im Regimen und die NW sind vor allen Dingen reversibel.

Gruß OSI

Subject: Re: HILFEE!! Lebenswichtig!
Posted by [Unkreativer](#) on Mon, 27 Aug 2007 15:49:36 GMT
[View Forum Message](#) <> [Reply to Message](#)

stef84 schrieb am Mon, 27 August 2007 17:38osirisone schrieb am Mon, 27 August 2007 17:31stef84 schrieb am Mon, 27 August 2007 17:17 Gerade Finasterid ist kein TicTac! Und dann nimmst du vielleicht ein Leben lang das Zeug und hast überhaupt keine AGA...

Gerade Fin ist noch Tic Tac! Eher Spielzeug... Oder welche anderen Mittel hattest du im Hinterkopf wenn schon Fin kein Tic Tac ist? Birkenhaarwasser *G*?

Gruß OSI

Nein Fin ist kein Tic Tac! Das greift ganz schön in den Hormonhaushalt ein! Und es zu nehmen, wenn man es nicht bräuchte wäre dämlich! Auch weiß man noch gar nicht über Langzeitfolgen! Kaum jemand nahm Fin (auch Proscar in seiner klassischen Anwendung länger als 15 Jahre)!

Aber natürlich ist es bei AGA die erste Wahl! Die meisten bekommen ja keine NW! Aber es kommt vor!

Fin ist allerdings kein TIC-TAC und ich finde es auch nicht gut, wenn das so verharmlost wird.

Aber über Langzeitfolgen weiss man schon etwas. Fin ist ja nun 18 auf dem Markt und Proscar-Patienten nehmen auch die Dosis von 5mg am Tag!

Subject: Re: HILFEE!! Lebenswichtig!

Posted by [Nickham](#) on Mon, 27 Aug 2007 15:51:20 GMT

[View Forum Message](#) <> [Reply to Message](#)

kann man prophylaktischerweise schon was unternehmen?! will so früh wie möglich was dagegen tun... fakt ist das meine haare dünner geworden sind.

Subject: Re: HILFEE!! Lebenswichtig!

Posted by [Unkreativer](#) on Mon, 27 Aug 2007 15:57:25 GMT

[View Forum Message](#) <> [Reply to Message](#)

Nickham schrieb am Mon, 27 August 2007 17:51 kann man prophylaktischerweise schon was unternehmen?! will so früh wie möglich was dagegen tun... fakt ist das meine haare dünner geworden sind.

Es ist schwer etwas zu empfehlen, wenn jemand Bilder zeigt, wo die Haare so voll wirken wie ich es selten gesehen habe, oder? Versuche am besten noch andere Bilder zu machen. Das einzige was man sehen kann, ist ein Ansatz für GHE, allerdings könnten die ja auch schon immer dagewesen sein.

Subject: Re: HILFEE!! Lebenswichtig!

Posted by [Observer](#) on Mon, 27 Aug 2007 16:54:05 GMT

[View Forum Message](#) <> [Reply to Message](#)

Hi,

Du schreibst, dass dein Arzt gesagt hat, dass Eisenmangel oder Schadstoffbelastung eher unwahrscheinlich sind, da hier der HA anders aussieht.

Nichts gegen Deinen Arzt, aber nur weil es unwahrscheinlich ist, würde ich jetzt nicht nicht in

dieser Richtung forschen. Gehe zum Hausarzt und lass deinen Eisen- sowie Ferritin status ermitteln. Ich kann aus eigener Erfahrung sagen, dass ein Eisenmangel zum HA nach dem normalen AGA-Schema führen kann. Insofern hat dein Arzt Unrecht mit dem was er dort oben gesagt hat. Auch sind 50 Haare am Tag nicht zwangsläufig normal, denn es kommt auf das Individuum selbst an. Als ich noch HA hatte, verlor ich auch nur 30-40 Haare beim Waschen und trotzdem hatten sich die typischen AGA-Muster gebildet.

Desweiteren schreibst Du, dass Du seit längerem Zeitraum Magen-Darm-Beschwerden hast, die sich durch Durchfall und Schmerzen äußern. Ich will Dir jetzt keine Angst machen und wahrscheinlich ist es nicht so wild, aber diese Beschwerden können auf eine chronische Darmkrankheit wie Morbus chron oder Colitis ulcerosa hinweisen. Diese Erkrankungen können zu Blutungen führen, die Blutungen führen dann zu Eisenmangel. Auch andere Nährstoffmängel könne dazukommen, wenn der Darm durch die chronische Entzündung in seiner Resorbtiionsleistung nachlässt. Hier sollte der Arzt abklären ob diese Erkrankungen vorliegen oder nicht. Dabei ist es mit einer Rö-Untersuchung nicht getan, sondern es sollte schon eine Magen- und Darmspiegelung durchgeführt werden. Aber wie ich schon sagte: Wahrscheinlich sind deine Beschwerden nur was Harmloses, nur abklären sollte man diese Dinge schon.

Gruß Obs

Subject: Re: HILFEE!! Lebenswichtig!
Posted by [Lexus](#) on Mon, 27 Aug 2007 21:25:29 GMT
[View Forum Message](#) <> [Reply to Message](#)

Was für ein Scheiss, einerseits dürfen wir keine Vermutungen anstellen, andererseits stellst du uns nur total beschissene "Bilder" zur Verfügung. Borg dir mal ne gescheite Kamera, dann kann auch ein präziseres Urteil gegeben werden!
