
Subject: Spontane einschätzung des Haarstatus bzw. Haarlinie

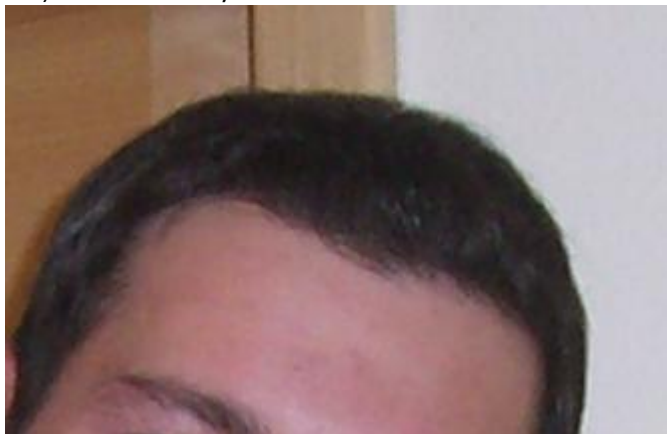
Posted by [benutzer81](#) on Tue, 09 Oct 2007 11:35:39 GMT

[View Forum Message](#) <> [Reply to Message](#)

Handelt sich jetzt um ein normales foto das nicht den haarstatus dokumentieren soll aber was würdet ihr spontan sagen wenn ihr die haarlinie so vor euch sehen würdet? AGA-betroffen oder weniger..

File Attachments

1) [hl.JPG](#), downloaded 1841 times



Subject: Re: Spontane einschätzung des Haarstatus bzw. Haarlinie

Posted by [Hammerhaar](#) on Tue, 09 Oct 2007 11:43:17 GMT

[View Forum Message](#) <> [Reply to Message](#)

AGA-betroffen, mit ziemlicher Sicherheit.
Würde sagen vorne NW 2 bis NW 2a

Subject: Re: Spontane einschätzung des Haarstatus bzw. Haarlinie

Posted by [stef84](#) on Tue, 09 Oct 2007 12:11:28 GMT

[View Forum Message](#) <> [Reply to Message](#)

Hammerhaar schrieb am Die, 09 Oktober 2007 13:43 AGA-betroffen, mit ziemlicher Sicherheit.
Würde sagen vorne NW 2 bis NW 2a

Finde ich jetzt nicht! Eine relativ tiefe Stirn und keine GHE zu erkennen. Is aber schwer zu erkennen, da die Haare nach vorne gekämmt sind. Maximal NW 1! Eher keine AGA...

Subject: Re: Spontane einschätzung des Haarstatus bzw. Haarlinie

Posted by [Amarok](#) on Tue, 09 Oct 2007 13:44:39 GMT

[View Forum Message](#) <> [Reply to Message](#)

schließ mich an.. ich seh da nix von AGA.

Subject: Re: Spontane einschätzung des Haarstatus bzw. Haarlinie

Posted by [Unkreativer](#) on Tue, 09 Oct 2007 14:19:11 GMT

[View Forum Message](#) <> [Reply to Message](#)

Hammerhaar schrieb am Die, 09 Oktober 2007 13:43AGA-betroffen, mit ziemlicher Sicherheit.

Würde sagen vorne NW 2 bis NW 2a

So sah es bei mir mit 18 ohne AGA aus. Wenn das NW 2 ist, hab ich mindestens 3 :/.

Subject: Re: Spontane einschätzung des Haarstatus bzw. Haarlinie

Posted by [Hammerhaar](#) on Tue, 09 Oct 2007 14:49:56 GMT

[View Forum Message](#) <> [Reply to Message](#)

Wie schon stef gesagt hat, die Haare sind nach vorn gekämmt, zumindest fallen sie leicht in die Stirn.

Man sieht also nicht wirklich etwas, kann aber - meiner Ansicht nach - Rückschlüsse ziehen.

Auf dem Photo sieht man links (also rechte Stirnseite des Abgebildeten) schon eine leichte Einbuchtung über den seitlichen Haaransatz hinaus.

Aber vielleicht ist 2-2a zu hoch gegriffen.

1-1a würde ich aber auf jeden Fall meinen.

Subject: Re: Spontane einschätzung des Haarstatus bzw. Haarlinie

Posted by [osirisone](#) on Tue, 09 Oct 2007 15:07:12 GMT

[View Forum Message](#) <> [Reply to Message](#)

Spontan würde ich sagen NW 5. Aber da die wenigsten hier eine schwarze Kopfhaut haben NW 0,5 (wegen der Ecken)

Gruß OSI

Subject: Re: Spontane einschätzung des Haarstatus bzw. Haarlinie

Posted by [benutzer81](#) on Tue, 09 Oct 2007 15:13:14 GMT

[View Forum Message](#) <> [Reply to Message](#)

Ok, also meine rechte seite ist leicht kaschiert (bißchen überkämmt) und ist tatsächlich zwischen nw1 und vielleicht nw2 (allerdings seit vielen monaten stabil). Meine linke seite ist so wie sie auf dem foto zu sehen ist, allerdings war dort der haaransatz mit zb. 18 wesentlich dichter.

Mir ging es nur mal um die spontane einschätzung zu der haarlinie und das bestätigt die reaktionen aus meinem umfeld. Wollte es nicht so recht glauben aber anscheinend hat sich meine front wirklich gebessert ohne das es mir aufgefallen ist. Vor 1 jahr noch wurde ich öfter auf meine aga angesprochen und das sich mein haar vorne lichtet, mittlerweile sagt man mir das ich total übertreibe oder was ich gemacht hätte..

Subject: Re: Spontane einschätzung des Haarstatus bzw. Haarlinie
Posted by [benutzer81](#) on Tue, 09 Oct 2007 15:30:26 GMT

[View Forum Message](#) <> [Reply to Message](#)

ps.: ihr würdet jedenfalls alle erkennen das ich probs habe.. aber zum glück ist nicht jeder so wie wir

Subject: Re: Spontane einschätzung des Haarstatus bzw. Haarlinie
Posted by [Homers](#) on Tue, 09 Oct 2007 15:33:30 GMT

[View Forum Message](#) <> [Reply to Message](#)

benutzer81 schrieb am Die, 09 Oktober 2007 13:35Handelt sich jetzt um ein normales foto das nicht den haarstatus dokumentieren soll aber was würdet ihr spontan sagen wenn ihr die haarlinie so vor euch sehen würdet? AGA-betroffen oder weniger..

wo erkennt man hier eine typische aga

wer dir bei diesem foto eine aga diagnostiziert, der sollte mal die AGAbrille abnehmen...

Subject: Re: Spontane einschätzung des Haarstatus bzw. Haarlinie
Posted by [osirisone](#) on Tue, 09 Oct 2007 15:33:30 GMT

[View Forum Message](#) <> [Reply to Message](#)

Ist ein guter Status, hast dich gut "gehalten". Wie siehts denn hinten oder oben aus?

Gruß OSI

Subject: Re: Spontane einschätzung des Haarstatus bzw. Haarlinie
Posted by [osirisone](#) on Tue, 09 Oct 2007 15:36:07 GMT

[View Forum Message](#) <> [Reply to Message](#)

Seine verläuft augenscheinlich nicht agressiv. Ich bekam richtige Probleme auch erst vor 10 Jahren (mit 25). "Ecken" hatte ich aber, so lang ich denken kann. Das er AGA hat, kann er sicher

selbst am besten einschätzen.

Gruß

Subject: Re: Spontane einschätzung des Haarstatus bzw. Haarlinie

Posted by [benutzer81](#) on Tue, 09 Oct 2007 16:04:29 GMT

[View Forum Message](#) <> [Reply to Message](#)

osirisone schrieb am Die, 09 Oktober 2007 17:33Ist ein guter Status, hast dich gut "gehalten". Wie siehst denn hinten oder oben aus?

Gruß OSI

Hab probs auch hinten und oben.. Oben sind sie seit meiner therapie auch besser geworden und tonsur blieben sie eigentlich unverändert (heißt, man kann leicht um den wirbel herum auf die kopfhaut sehen) bin aber ganz zuversichtlich das sich dort auch noch einiges bessert. Wichtig ist mir eigentlich nur das es nicht schlimmer wurde. Sind einfach nur alle kräftiger und dicker geworden, sonst würde nicht jeder fragen ob ich sie getönt hätte (sogar meine friseurin)

Hab jedenfalls definitiv aga. Wäre der einzige in meiner family der verschont bleibt. Mein bruder, vater, alle onkel, großväter (egal ob mütterlich oder väterlichseits) waren in meinem alter bereits nw3-nw4. Vor allem mein bruder kann nicht fassen was ich im letzten jahr (anscheinend) zurückgeholt habe.

Subject: Re: Spontane einschätzung des Haarstatus bzw. Haarlinie

Posted by [osirisone](#) on Tue, 09 Oct 2007 16:12:52 GMT

[View Forum Message](#) <> [Reply to Message](#)

Bei Dir würde Dut gut helfen. Weil vorne hast du kaum Probleme und ich sehe(hab das schon einmal geschrieben) von hinten aus wie ein kleines Mädchen

Subject: Re: Spontane einschätzung des Haarstatus bzw. Haarlinie

Posted by [Hammerhaar](#) on Tue, 09 Oct 2007 16:22:37 GMT

[View Forum Message](#) <> [Reply to Message](#)

Nur, um das klarzustellen:

ich finde den Status auch sehr gut, damit kann man sicher wunderbar leben, und wenn es sich gebessert hat, kannst du auf jeden Fall sehr froh sein.

Ich wollte mit meiner "Analyse" nur zum Ausdruck bringen, dass ein kritischer Blick einen AGA-Ansatz erkennen kann. Sicherlich muss es jedoch der kritische Blick eines AGA-Kenners sein!

Subject: Re: Spontane einschätzung des Haarstatus bzw. Haarlinie

Posted by [benutzer81](#) on Tue, 09 Oct 2007 17:45:19 GMT

[View Forum Message](#) <> [Reply to Message](#)

Hammerhaar schrieb am Die, 09 Oktober 2007 18:22Nur, um das klarzustellen:

ich finde den Status auch sehr gut, damit kann man sicher wunderbar leben, und wenn es sich gebessert hat, kannst du auf jeden Fall sehr froh sein.

Ich wollte mit meiner "Analyse" nur zum Ausdruck bringen, dass ein kritischer Blick einen AGA-Ansatz erkennen kann. Sicherlich muss es jedoch der kritische Blick eines AGA-Kenners sein!

nichts gegen deine analyse, du hast ein gutes auge dafür

Subject: Re: Spontane einschätzung des Haarstatus bzw. Haarlinie

Posted by [Hammerhaar](#) on Tue, 09 Oct 2007 17:50:12 GMT

[View Forum Message](#) <> [Reply to Message](#)

Danke.

Wünsch dir auf jeden Fall viel, viel Erfolg gegen diesen Haarausfall-Dämon!!!

Subject: Re: Spontane einschätzung des Haarstatus bzw. Haarlinie

Posted by [benutzer81](#) on Tue, 09 Oct 2007 18:28:31 GMT

[View Forum Message](#) <> [Reply to Message](#)

Danke, aber wollte auch damit sagen das wir uns selbst viel zu kritisch sehen. Wie gesagt, für den rest der bevölkerung bin ich ein nw0 und auche viele andere hier wären in den augen "der anderen" gar kein problemfall, auch wenn wir es besser wissen

Subject: Re: Spontane einschätzung des Haarstatus bzw. Haarlinie

Posted by [Alibi](#) on Tue, 09 Oct 2007 19:29:47 GMT

[View Forum Message](#) <> [Reply to Message](#)

du sack! das sieht richtig gut aus

Subject: Re: Spontane einschätzung des Haarstatus bzw. Haarlinie

Posted by [Hammerhaar](#) on Wed, 10 Oct 2007 05:16:25 GMT

[View Forum Message](#) <> [Reply to Message](#)

Ja, du hast recht.

Subject: Re: Spontane einschätzung des Haarstatus bzw. Haarlinie

Posted by [Hammerhaar](#) on Wed, 10 Oct 2007 05:17:10 GMT

[View Forum Message](#) <> [Reply to Message](#)

Im Übrigen: sind das wirklich deine Haare - ich meine, ich dachte, du hättest einen Kurzhaarschnitt!?!

Subject: Re: Spontane einschätzung des Haarstatus bzw. Haarlinie

Posted by [benutzer81](#) on Wed, 10 Oct 2007 07:08:28 GMT

[View Forum Message](#) <> [Reply to Message](#)

Hammerhaar schrieb am Mit, 10 Oktober 2007 07:17Im Übrigen: sind das wirklich deine Haare - ich meine, ich dachte, du hättest einen Kurzhaarschnitt!?!

Im april und anfang mai hatte ich sie immer auf 3mm gekürzt. Seitdem ließ ich sie durchgehend (bis auf die seiten) wachsen

Subject: Re: Spontane einschätzung des Haarstatus bzw. Haarlinie

Posted by [pilos](#) on Wed, 10 Oct 2007 10:04:06 GMT

[View Forum Message](#) <> [Reply to Message](#)

-Homer- schrieb am Die, 09 Oktober 2007 17:33benutzer81 schrieb am Die, 09 Oktober 2007 13:35Handelt sich jetzt um ein normales foto das nicht den haarstatus dokumentieren soll aber was würdet ihr spontan sagen wenn ihr die haarlinie so vor euch sehen würdet? AGA-betroffen oder weniger..

wo erkennt man hier eine typische aga

wer dir bei diesem foto eine aga diagnostiziert, der sollte mal die AGAbrille abnehmen...

so ist es....und nicht nur eine brille...sondern gleich 20 dioptrien...wer sagt hier wäre eine AGA zu sehen...hat ZERO Ahnung...und das auch noch bei leute die hier schon seit jahrhunderte unterwegs sind... ..und immer noch nichts draufhaben....

http://www.wdr.de/themen/forschung/1/kleine_anfrage/antworten/_img/scheiben_beschlagen/_img/brille_400q.jpg

für euch ist das hier NW0,.....

http://asp.personello.com/galerie/albums/userpics/10010/norm al_affe.jpg

Subject: Re: Spontane einschätzung des Haarstatus bzw. Haarlinie

Posted by [Sonic Boom](#) on Wed, 10 Oct 2007 10:15:27 GMT

[View Forum Message](#) <> [Reply to Message](#)

Ich she da auch nix. Wenn der User auf dem Foto leichte Geheimratsecken haben sollte hat er es sehr gut kaschiert.

Wie es hinten aussieht kann ich natürlich nicht sagen.

Kann ja auch hinten anfangen ohne das die Ecken drunter leiden.

Subject: Re: Spontane einschätzung des Haarstatus bzw. Haarlinie

Posted by [benutzer81](#) on Wed, 10 Oct 2007 11:19:55 GMT

[View Forum Message](#) <> [Reply to Message](#)

1. ich habe die letzten monate einiges rausgeholt, sprich die haare sind wesentlich dicker und dunkler geworden. Vor 1 jahr hätte ich sie so nicht stylen können.

2. wie gesagt, die rechte ghe ist gut kaschiert

3. wenn ich sie mal wieder gestylt habe (mach ich nur am wochenende) mach ich mal ein foto vom hinterkopf

und dort sieht man an 2,3 stellen leicht kopfhaut durch, egal wie ich sie kämme (vor ein paar jahren sah man da definitiv noch nichts)

Ich wäre der einzige in unserer family ohne aga (cousins, bruder, vater, onkel, großväter.. alle sind betroffen und zwischen 40-50 bei nw6-7 angekommen!)

@pilos, ja das ist ein wahrer nw0

Subject: Re: Spontane einschätzung des Haarstatus bzw. Haarlinie

Posted by [Amarok](#) on Wed, 10 Oct 2007 11:45:31 GMT

[View Forum Message](#) <> [Reply to Message](#)

pilos schrieb am Mit, 10 Oktober 2007 12:04

für euch ist das hier NW0,.....

http://asp.personello.com/galerie/albums/userpics/10010/norm al_affe.jpg

Wer weiß wie der ohne Minox aussehen würde

Subject: Re: Spontane einschätzung des Haarstatus bzw. Haarlinie

Posted by [pilos](#) on Wed, 10 Oct 2007 12:59:00 GMT

[View Forum Message](#) <> [Reply to Message](#)

Amarok schrieb am Mit, 10 Oktober 2007 13:45pilos schrieb am Mit, 10 Oktober 2007 12:04
für euch ist das hier NW0,.....

http://asp.personello.com/galerie/albums/userpics/10010/norm al_affe.jpg

Wer weiß wie der ohne Minox aussehen würde

http://www1.istockphoto.com/file_thumbview_approve/454324/2/istockphoto_454324_bald_monkey.jpg

Subject: Re: Spontane einschätzung des Haarstatus bzw. Haarlinie

Posted by [Alibi](#) on Wed, 10 Oct 2007 13:36:11 GMT

[View Forum Message](#) <> [Reply to Message](#)

pilos schrieb am Mit, 10 Oktober 2007 14:59Amarok schrieb am Mit, 10 Oktober 2007 13:45pilos
schrieb am Mit, 10 Oktober 2007 12:04
für euch ist das hier NW0,.....

http://asp.personello.com/galerie/albums/userpics/10010/norm al_affe.jpg

Wer weiß wie der ohne Minox aussehen würde

http://www1.istockphoto.com/file_thumbview_approve/454324/2/istockphoto_454324_bald_monkey.jpg

könnte auch das heiß ersehnte originalbild von weggefetzefront sein

Subject: Re: Spontane einschätzung des Haarstatus bzw. Haarlinie
Posted by [pilos](#) on Wed, 10 Oct 2007 13:44:50 GMT
[View Forum Message](#) <> [Reply to Message](#)

Alibi schrieb am Mit, 10 Oktober 2007 15:36

könnte auch das heiß ersehnte originalbild von weggefetzefront sein

ich finde das photo überhaupt nicht zum (aus)lachen.....

Subject: Re: Spontane einschätzung des Haarstatus bzw. Haarlinie
Posted by [Haar-in-der-Suppe](#) on Wed, 10 Oct 2007 20:11:59 GMT
[View Forum Message](#) <> [Reply to Message](#)

lol @ threadstarter: du fährst da ein riesen Regimen auf und das bei solch einen Haarstand... meiner ansicht nach ist das keine AGA und wenn es doch eine leichte AGA sein sollte dann lieber AGA als mir das ganze zeug reinpfeifen wegen dem bissl

Subject: Re: Spontane einschätzung des Haarstatus bzw. Haarlinie
Posted by [benutzer81](#) on Wed, 10 Oct 2007 20:56:40 GMT
[View Forum Message](#) <> [Reply to Message](#)

Haar-in-der-Suppe schrieb am Mit, 10 Oktober 2007 22:11lol @ threadstarter: du fährst da ein riesen Regimen auf und das bei solch einen Haarstand... meiner ansicht nach ist das keine AGA und wenn es doch eine leichte AGA sein sollte dann lieber AGA als mir das ganze zeug reinpfeifen wegen dem bissl

das eine führt zum anderen.. oder pfeiff ich mir das zeug die letzten 1,5 jahre umsonst rein wenn ich gewusst hätte das es als nebenwirkung eine verbesserung der haare zur folge hat,

dann hätte ich es natürlich sein gelassen

ich kanns ja nochmal erwähnen und mit jedem von euch wetten das keiner von euch so viele aga-betroffene verwandte hat wie ich (und ich spreche von richtig aggressiven alopezien)

Subject: Re: Spontane einschätzung des Haarstatus bzw. Haarlinie

Posted by [Hammerhaar](#) on Thu, 11 Oct 2007 04:58:56 GMT

[View Forum Message](#) <> [Reply to Message](#)

OK, beruhig dich!

Dein Ton...

Subject: Re: Spontane einschätzung des Haarstatus bzw. Haarlinie

Posted by [benutzer81](#) on Thu, 11 Oct 2007 06:31:59 GMT

[View Forum Message](#) <> [Reply to Message](#)

Hammerhaar schrieb am Don, 11 Oktober 2007 06:58OK, beruhig dich!

Dein Ton...

was war an meinem ton zu kritisieren? ich möchte mir nur nicht nachstellen lassen ein hyperchonder zu sein, denn zum spass zieh ich mir das regimen nich rein

Subject: Re: Spontane einschätzung des Haarstatus bzw. Haarlinie

Posted by [Hammerhaar](#) on Thu, 11 Oct 2007 07:42:25 GMT

[View Forum Message](#) <> [Reply to Message](#)

Das war eigentlich als Antwort auf Pilos gedacht.

Bin mir auch ziemlich sicher, auf seinen Beitrag geantwortet zu haben, war aber in der Früh - kann also sein, dass ich da was falsch gemacht habe...

Ich fand die Bemerkung von pilos einfach nur unpassend.

Subject: Re: Spontane einschätzung des Haarstatus bzw. Haarlinie

Posted by [kaya](#) on Thu, 11 Oct 2007 09:15:51 GMT

[View Forum Message](#) <> [Reply to Message](#)

hallo,

sieht sehr gut aus. man erkennt auf jeden fall nichts (mehr) von haarausfall auf den ersten blick.

nw2 was oben einer sagte ist natürlich unsinn. Ich hoffe du kannst das lange so halten, würde also auch nicht viel am regimen ändern.

Subject: Re: Spontane einschätzung des Haarstatus bzw. Haarlinie

Posted by [Unkreativer](#) on Thu, 11 Oct 2007 11:10:43 GMT

[View Forum Message](#) <> [Reply to Message](#)

Aso, das bist Du. Ich dachte das wär vielleicht ein Freund von Dir! Na dann gratuliere ich mal zu der Mähne . Da wird niemals jemand denken, dass Du Probleme hast!
Dann hoffen wir mal dass das ganze Zeug weiterhin gut wirkt!

Subject: Re: Spontane einschätzung des Haarstatus bzw. Haarlinie

Posted by [pilos](#) on Thu, 11 Oct 2007 11:35:49 GMT

[View Forum Message](#) <> [Reply to Message](#)

Hammerhaar schrieb am Don, 11 Oktober 2007 09:42Das war eigentlich als Antwort auf Pilos gedacht.

Bin mir auch ziemlich sicher, auf seinen Beitrag geantwortet zu haben, war aber in der Früh - kann also sein, dass ich da was falsch gemacht habe...

Ich fand die Bemerkung von pilos einfach nur unpassend.

und ich fand es sogar sehr passend.....manchmal und mittlerweile des öfteren muss man hier die leute vor sich selbst schützen...

Subject: Re: Spontane einschätzung des Haarstatus bzw. Haarlinie

Posted by [Hammerhaar](#) on Thu, 11 Oct 2007 12:54:25 GMT

[View Forum Message](#) <> [Reply to Message](#)

Mich musst du mit Sicherheit nicht schützen. Überhaupt verwahre ich mich gegen diese Mutmaßung.

Bin leider genötigt, dir mitzuteilen, dass dein Verhalten hier in höchstem Maße arrogant wirkt. Ich möchte keinerlei Auseinandersetzung, aber, mittlerweile kann auch ich nachvollziehen, dass einige User damit nicht so recht klarkommen.
Man weiß ja offenbar nie, wann man von dir eine Breitseite abbekommt...

Ich verstehe nur nicht, warum du dies für erforderlich hältst?

Subject: Re: Spontane einschätzung des Haarstatus bzw. Haarlinie
Posted by [pilos](#) on Thu, 11 Oct 2007 13:01:19 GMT
[View Forum Message](#) <> [Reply to Message](#)

Hammerhaar schrieb am Don, 11 Oktober 2007 14:54 Mich musst du mit Sicherheit nicht schützen. Überhaupt verwahre ich mich gegen diese Mutmaßung.

Bin leider genötigt, dir mitzuteilen, dass dein Verhalten hier in höchstem Maße arrogant wirkt. Ich möchte keinerlei Auseinandersetzung, aber, mittlerweile kann auch ich nachvollziehen, dass einige User damit nicht so recht klarkommen.
Man weiß ja offenbar nie, wann man von dir eine Breitseite abbekommt...

Ich verstehe nur nicht, warum du dies für erforderlich hältst?

ersten habe ich nicht dich angesprochen...zweitens bist du nicht der vertreter von anderen...und drittens...wenn einer bei dem bild solch eine aussage macht...

Hammerhaar schrieb am Die, 09 Oktober 2007 13:43 AGA-betroffen, mit ziemlicher Sicherheit. Würde sagen vorne NW 2 bis NW 2a

dann hat er keine ahnung.....oder er sieht nicht richtig...

Subject: Re: Spontane einschätzung des Haarstatus bzw. Haarlinie
Posted by [helpme007](#) on Thu, 11 Oct 2007 13:02:18 GMT
[View Forum Message](#) <> [Reply to Message](#)

ja, benutzer81, du hast wirklich gute (!) haare.

ich wär froh ich hätt so welche

mann, ich hatte eigentlich wirklich einen riesen erfolg bei meiner behandlung, aber so aussehen wie deine tun die haare immer noch nicht.

ich dachte auch zuerst es wären die haare von jemand anderm.

du brauchst dir gar keine haare abrasieren, du kannst sie so tragen.

du brauchst auch für die nächsten jahre keine hm!

nun gut, zum glück gibt es wichtigeres im leben als haare . deswegen bin ich auch nicht so

extrem neidisch auf dich .

naja ich komm inzwischen mit meinen haaren klar und das ist doch das wichtigste!

mach mal n foto unter fiesem licht .

Subject: Re: Spontane einschätzung des Haarstatus bzw. Haarlinie

Posted by [stef84](#) on Thu, 11 Oct 2007 13:33:23 GMT

[View Forum Message](#) <> [Reply to Message](#)

Jungs beruhigt euch. Hier liegt glaube ich ein Missverständniss vor!

Hammerhaar hatte den kahlen Affen mit Wegfetzki verglichen! Was ich uebrigens auch nicht unlustig finde! Und pilos dachte wohl er lacht ueber das Foto von benutzer, oder?

Subject: Re: Spontane einschätzung des Haarstatus bzw. Haarlinie

Posted by [Alibi](#) on Thu, 11 Oct 2007 17:36:41 GMT

[View Forum Message](#) <> [Reply to Message](#)

helpme007 schrieb am Don, 11 Oktober 2007 15:02

mann, ich hatte eigentlich wirklich einen riesen erfolg bei meiner behandlung,...

<http://www.alopezie.de/fud/index.php/t/8524/>

man beachte die überschrift

Subject: Re: Spontane einschätzung des Haarstatus bzw. Haarlinie

Posted by [Alibi](#) on Thu, 11 Oct 2007 17:39:16 GMT

[View Forum Message](#) <> [Reply to Message](#)

mal ne frage:

die genhair lotions...wie sind die so zum auftragen? sind die haare dann so beschissen wie nach minox (verklebt, ölig, bla bla) oder is das besser? wollte mir die nächsten tage mal ne fluta-lotion holen um das regimen zu erweitern.

Subject: Re: Spontane einschätzung des Haarstatus bzw. Haarlinie

Posted by [benutzer81](#) on Thu, 11 Oct 2007 18:14:47 GMT

[View Forum Message](#) <> [Reply to Message](#)

Alibi schrieb am Don, 11 Oktober 2007 19:39mal ne frage:

die genhair lotions...wie sind die so zum auftragen? sind die haare dann so beschissen wie nach minox (verklebt, ölig, bla bla) oder is das besser? wollte mir die nächsten tage mal ne fluta-lotion holen um das regimen zu erweitern.

ich trag die lotions eh nur abends auf und nächsten morgen werden haare gewaschen.. Das reicht vollkommen aus wenn man fin oral nimmt (soll ja nur zur unterstützung dienen). Wenn mein spiro aufgebraucht ist werd ich das nächste mal auch fluta testen. Wer allerdings spiro benutzen möchte sollte das von minoxidil.com nehmen da es einen wesentlich besseren ruf hat (auch in den amiforen zu lesen)

Subject: Re: Spontane einschätzung des Haarstatus bzw. Haarlinie
Posted by [Gerli123](#) on Thu, 11 Oct 2007 19:36:24 GMT
[View Forum Message](#) <> [Reply to Message](#)

Ich find den Norwood 0 Affen einfach nur Weltklasse!!

Du hast absolut Recht Pilos! Da sehen manche Probleme, wo wirklich überhaupt keine sind!

Wenn da mal nicht die Lebensqualität unter dem eingebildeten Haarausfall leidet!!!!

Subject: Re: Spontane einschätzung des Haarstatus bzw. Haarlinie
Posted by [benutzer81](#) on Thu, 11 Oct 2007 19:56:45 GMT
[View Forum Message](#) <> [Reply to Message](#)

Gerli123 schrieb am Don, 11 Oktober 2007 21:36Ich find den Norwood 0 Affen einfach nur Weltklasse!!

Du hast absolut Recht Pilos! Da sehen manche Probleme, wo wirklich überhaupt keine sind!

Wenn da mal nicht die Lebensqualität unter dem eingebildeten Haarausfall leidet!!!!

werd jetzt auf 0,5mg dut 1xwöchentlich wechseln, vielleicht hilft mir das etwas

Subject: Re: Spontane einschätzung des Haarstatus bzw. Haarlinie
Posted by [Amarok](#) on Fri, 12 Oct 2007 00:20:19 GMT
[View Forum Message](#) <> [Reply to Message](#)

benutzer81 schrieb am Don, 11 Oktober 2007 21:56
werd jetzt auf 0,5mg dut 1xwöchentlich wechseln, vielleicht hilft mir das etwas

Ernsthaft? Warum?

Subject: Re: Spontane einschätzung des Haarstatus bzw. Haarlinie
Posted by [benutzer81](#) on Fri, 12 Oct 2007 01:23:11 GMT
[View Forum Message](#) <> [Reply to Message](#)

Amarok schrieb am Fre, 12 Oktober 2007 02:20benutzer81 schrieb am Don, 11 Oktober 2007 21:56

werd jetzt auf 0,5mg dut 1xwöchentlich wechseln, vielleicht hilft mir das etwas

Ernsthaft? Warum?

nicht wirklich

Subject: Re: Spontane einschätzung des Haarstatus bzw. Haarlinie
Posted by [Unkreativer](#) on Fri, 12 Oct 2007 08:02:17 GMT
[View Forum Message](#) <> [Reply to Message](#)

Gerli123 schrieb am Don, 11 Oktober 2007 21:36Ich find den Norwood 0 Affen einfach nur Weltklasse!!

Du hast absolut Recht Pilos! Da sehen manche Probleme, wo wirklich überhaupt keine sind!

Wenn da mal nicht die Lebensqualität unter dem eingebildeten Haarausfall leidet!!!!
NW0? Ich sehe da eher NW 5-6?

Subject: Re: Spontane einschätzung des Haarstatus bzw. Haarlinie
Posted by [helpme007](#) on Fri, 12 Oct 2007 18:51:00 GMT
[View Forum Message](#) <> [Reply to Message](#)

Alibi schrieb am Don, 11 Oktober 2007 19:36helpme007 schrieb am Don, 11 Oktober 2007 15:02

mann, ich hatte eigentlich wirklich einen riesen erfolg bei meiner behandlung,...

<http://www.alopezie.de/fud/index.php/t/8524/>

man beachte die überschrift

das ist nur auf den zwischenzeitlichen (miss-)erfolg bezogen.

insgesamt hatte ich grossen erfolg wenn man es mal relativ sieht.

Subject: Re: Spontane einschätzung des Haarstatus bzw. Haarlinie
Posted by [Shibuya](#) on Fri, 12 Oct 2007 19:26:07 GMT
[View Forum Message](#) <> [Reply to Message](#)

Also Benutzer81, aus meiner Sicht hast du eine Topmatte!
Und die 95% der Bevölkerung, die sich nicht mit AGA auskennen bzw. im AGA-Wahn sind
werden an deinem Status nix zu meckern haben
Aber vergiß nicht den Alkohol ins Regime aufzunehmen, der ist ganz wichtig

Subject: Re: Spontane einschätzung des Haarstatus bzw. Haarlinie
Posted by [Alibi](#) on Fri, 12 Oct 2007 20:12:50 GMT
[View Forum Message](#) <> [Reply to Message](#)

Shibuya schrieb am Fre, 12 Oktober 2007 21:26
Aber vergiß nicht den Alkohol ins Regime aufzunehmen, der ist ganz wichtig

er is bayer. der hat den alkohol konstant im blut.

Subject: Re: Spontane einschätzung des Haarstatus bzw. Haarlinie
Posted by [benutzer81](#) on Fri, 12 Oct 2007 21:57:26 GMT
[View Forum Message](#) <> [Reply to Message](#)

Alibi schrieb am Fre, 12 Oktober 2007 22:12 Shibuya schrieb am Fre, 12 Oktober 2007 21:26
Aber vergiß nicht den Alkohol ins Regime aufzunehmen, der ist ganz wichtig

er is bayer. der hat den alkohol konstant im blut.

seit dem oktoberfest wachsen meine haare doppelt so schnell

Subject: Re: Spontane einschätzung des Haarstatus bzw. Haarlinie
Posted by [fuselkopf](#) on Fri, 12 Oct 2007 23:57:39 GMT
[View Forum Message](#) <> [Reply to Message](#)

Hammerhaar schrieb am Don, 11 Oktober 2007 14:54 Mich musst du mit Sicherheit nicht
schützen. Überhaupt verwahre ich mich gegen diese Mutmaßung.

Bin leider genötigt, dir mitzuteilen, dass dein Verhalten hier in höchstem Maße arrogant wirkt.
Ich möchte keinerlei Auseinandersetzung, aber, mittlerweile kann auch ich nachvollziehen, dass
einige User damit nicht so recht klarkommen.
Man weiß ja offenbar nie, wann man von dir eine Breitseite abbekommt...

Ich verstehe nur nicht, warum du dies für erforderlich hältst?

Niveau sieht nur von unten aus wie Arroganz!

Subject: Re: Spontane einschätzung des Haarstatus bzw. Haarlinie

Posted by [Hammerhaar](#) on Sat, 13 Oct 2007 06:03:04 GMT

[View Forum Message](#) <> [Reply to Message](#)

Du hast mich nicht verstanden.

Über Niveau wurde nicht gesprochen, es ging lediglich um die Art und Weise, auf Beiträge anderer User zu reagieren.

Auch "von unten" wie du sagst, lässt sich dies beurteilen. Allerdings weiß ich nicht, was dich zu einer solchen Aussage überhaupt berechtigt.

Subject: Re: Spontane einschätzung des Haarstatus bzw. Haarlinie

Posted by [Alibi](#) on Sat, 13 Oct 2007 13:30:13 GMT

[View Forum Message](#) <> [Reply to Message](#)

benutzer81 schrieb am Fre, 12 Oktober 2007 23:57Alibi schrieb am Fre, 12 Oktober 2007 22:12Shibuya schrieb am Fre, 12 Oktober 2007 21:26

Aber vergiß nicht den Alkohol ins Regime aufzunehmen, der ist ganz wichtig

er is bayer. der hat den alkohol konstant im blut.

seit dem oktoberfest wachsen meine haare doppelt so schnell

naja mit dem frauenbier da...

Subject: Re: Spontane einschätzung des Haarstatus bzw. Haarlinie

Posted by [benutzer81](#) on Sat, 13 Oct 2007 13:43:28 GMT

[View Forum Message](#) <> [Reply to Message](#)

Frauenbier??

Subject: Re: Spontane einschätzung des Haarstatus bzw. Haarlinie

Posted by [Alibi](#) on Sat, 13 Oct 2007 17:46:18 GMT

[View Forum Message](#) <> [Reply to Message](#)

benutzer81 schrieb am Sam, 13 Oktober 2007 15:43Frauenbier??

naja also jedes bayrische bier das ich bisher getrunken habe (also pils) war sehr milde. bei uns wird mehr herberes und würzigers bier getrunken. wobei ich im sommer wenn es wirklich heiss

is ehrlich gesagt auch das mildere warsteiner dem rothaus vorziehe^^

Subject: Re: Spontane einschätzung des Haarstatus bzw. Haarlinie

Posted by [Ka\\$h](#) on Sat, 13 Oct 2007 17:50:50 GMT

[View Forum Message](#) <> [Reply to Message](#)

dann sauf mal das Oktoberfestbier

da ist Starkbier dreck dagegen!

Subject: Re: Spontane einschätzung des Haarstatus bzw. Haarlinie

Posted by [benutzer81](#) on Sat, 13 Oct 2007 20:45:08 GMT

[View Forum Message](#) <> [Reply to Message](#)

Alibi schrieb am Sam, 13 Oktober 2007 19:46benutzer81 schrieb am Sam, 13 Oktober 2007 15:43Frauenbier??

naja also jedes bayrische bier das ich bisher getrunken habe (also pils) war sehr milde. bei uns wird mehr herberes und würzigers bier getrunken. wobei ich im sommer wenn es wirklich heiss is ehrlich gesagt auch das mildere warsteiner dem rothaus vorziehe^^

Also von bayerischen bieren hast du wohl nicht recht nen plan oder?

Schon mal ein hacker oder augustiner getrunken? (ganz zu schweigen von den vielen regionalen brauereien) Oder schon mal ein richtiges weizen in der hand gehabt?

Und wie ka\$h schon sagt, trink erst mal die oktoberfestbier-versionen der münchner brauereien, dann hast du das das letzte mal als frauenbier bezeichnet..

by the way, in bayern ist pils alles andere als üblich

Subject: Re: Spontane einschätzung des Haarstatus bzw. Haarlinie

Posted by [Alibi](#) on Sun, 14 Oct 2007 12:41:36 GMT

[View Forum Message](#) <> [Reply to Message](#)

wie gesagt, hab von denen berichtet die ich bisher getrunken habe. weizen, is überhaupt nich mein ding. wird bei uns auch kaum getrunken.

Subject: Re: Spontane einschätzung des Haarstatus bzw. Haarlinie

Posted by [Ka\\$h](#) on Sun, 14 Oct 2007 15:09:35 GMT

[View Forum Message](#) <> [Reply to Message](#)

Subject: Re: Spontane einschätzung des Haarstatus bzw. Haarlinie

Posted by [Alibi](#) on Sun, 14 Oct 2007 16:13:18 GMT

[View Forum Message](#) <> [Reply to Message](#)

Ka\$h schrieb am Son, 14 Oktober 2007 17:09Weizen mit Bananensirup

ekelhaft

das trinken dann die 15 jährigen kiddis hier, oder colaweizen. ansonsten regiert hier das pils

/edit: ich wohn ja direkt an der grenze zu frankreich. wenn ich da in der bar nen bier bestell, werd ich oft gefragt mit was...und zeigt dann auf 10 flaschen mit sirup u.a. mit caramell-geschmack...das is ja nur noch pervers

Subject: Re: Spontane einschätzung des Haarstatus bzw. Haarlinie

Posted by [Ka\\$h](#) on Sun, 14 Oct 2007 16:16:17 GMT

[View Forum Message](#) <> [Reply to Message](#)

ja, das hab ich mit 15 auch getrunken

Subject: Re: Spontane einschätzung des Haarstatus bzw. Haarlinie

Posted by [nickery](#) on Wed, 24 Oct 2007 23:06:16 GMT

[View Forum Message](#) <> [Reply to Message](#)

benutzer81 schrieb am Mit, 10 Oktober 2007 22:56

ich kanns ja nochmal erwähnen und mit jedem von euch wetten das keiner von euch so viele aga-betroffene verwandte hat wie ich (und ich spreche von richtig aggressiven alopezien)

wenn ich anhand des fotos sehe, was du unter aga verstehst, dann sind deine aga-betroffenen verwandten vermutlich bloß leute, die mit 80 'ne leichte ausdünnung am hinterkopf hatten. kann naürlich auch ein extrem gut getroffenes foto sein, aber bisher siehste nach hypochonder und nicht nach aga-patient aus.

Subject: Re: Spontane einschätzung des Haarstatus bzw. Haarlinie

Posted by [benutzer81](#) on Thu, 25 Oct 2007 02:37:53 GMT

[View Forum Message](#) <> [Reply to Message](#)

nickery schrieb am Don, 25 Oktober 2007 01:06benutzer81 schrieb am Mit, 10 Oktober 2007 22:56

ich kanns ja nochmal erwähnen und mit jedem von euch wetten das keiner von euch so viele aga-betroffene verwandte hat wie ich (und ich spreche von richtig aggressiven alopezien)

wenn ich anhand des fotos sehe, was du unter aga verstehst, dann sind deine aga-betroffenen verwandten vermutlich bloß leute, die mit 80 'ne leichte ausdünnung am hinterkopf hatten. kann natürlich auch ein extrem gut getroffenes foto sein, aber bisher siehste nach hypochonder und nicht nach aga-patient aus.

nein, ab dem 40. lebensjahr so gut wie jeder männliche verwandte zwischen nw5 und nw7. Mein bruder bereits nw4 mit knapp mitte 30. Und wie gesagt, tonsur könnte bei mir auch besser sein, da zeichnete sich schon vor 4 jahren was ab, konnte das aber mit fin aufhalten. Die wirklichen verbesserungen konnte ich auf dem oberkopf/frontbereich mit meinem bisherigen regimen erreichen, was ich nicht so recht verstehe da es ja meistens andersherum ist.

Subject: Re: Spontane einschätzung des Haarstatus bzw. Haarlinie

Posted by [nickery](#) on Thu, 25 Oct 2007 20:23:30 GMT

[View Forum Message](#) <> [Reply to Message](#)

mach doch mal ein paar aussagekräftigere fotos.

Subject: Re: Spontane einschätzung des Haarstatus bzw. Haarlinie

Posted by [Improvement](#) on Sat, 06 Dec 2008 14:25:53 GMT

[View Forum Message](#) <> [Reply to Message](#)

Kannst ja mal aktuellere Fotos reinstellen. Aber von diesem Foto her hätte ich glaube ich auch nicht unbedingt auf AGA geschlossen, außerdem sind etwas feinere / dünnere Haare am Haaransatz und an den Schläfen normal und müssen nichts mit AGA zu tun haben. Auch die Tatsache, dass der Haaransatz über die Jahre einige Millimeter nach hinten wandert, ist physiologisch.

Kannst ja mal ein Bild des Oberkopfes (mit oder ohne Tonsur) reinstellen, dann kann man vielleicht mehr sagen.

Subject: Re: Spontane einschätzung des Haarstatus bzw. Haarlinie

Posted by [toxx](#) on Sat, 06 Dec 2008 15:01:25 GMT

[View Forum Message](#) <> [Reply to Message](#)

Sehe da auch einen Top Status. Die Stirn ist klein und GHE's?! Wo? Ich hab selten Menschen mit kerzengerader Haarlinie gesehen und wenn, dann sieht da sowieso für mich irgendwie

künstlich aus, wie bei einer Schaufensterpuppe.

Alles in allem, kann ich von einem Haarstatus nur träumen. An meiner Stirn kann man dagegen schon Bilder aufhängen und die GHE's sagen sich bald in der Mitte guten Tag, wobei sie ohnehin schon bis auf Ohrhöhe reichen.

Wie war dein Status vorher @ Benutzer? Besserung durch die Topicals oder rein nur zum Status halten? Wobei ich fast mal vermute, auch ohne diesen Aufwand wirst du sehr sehr lange deine Haare behalten.

Subject: Re: Spontane einschätzung des Haarstatus bzw. Haarlinie

Posted by [dertim](#) on Sat, 06 Dec 2008 15:05:16 GMT

[View Forum Message](#) <> [Reply to Message](#)

Der Thread ist zwar wirklich schon alt, aber gestern bei HLT gesehen:

<http://www.hairlosstalk.com/interact/viewtopic.php?f=14&t=49902>

(Die anderen Bilder sind weiter unten)

Also, ich schätze benutzer mal auf einen ausgeprägten NW4

Subject: Re: Spontane einschätzung des Haarstatus bzw. Haarlinie

Posted by [benutzer81](#) on Sat, 06 Dec 2008 15:15:08 GMT

[View Forum Message](#) <> [Reply to Message](#)

Leute leute, was kramt ihr denn da für nen alten thread raus..

Nein dertim, nw4 kann noch bissl warten, nw1,5 trifft's eher. Wobei ich sagen muss dass mein ha eher diffus verläuft. Jedoch hast du richtig erkannt worum es mir damals in dem thread ging, wie man es spontan mit kaschierten haaren einschätzen würde.

[http://www.alopezie.de/fud/index.php/mv/msg/6809/0/40/#msg_n um_7](http://www.alopezie.de/fud/index.php/mv/msg/6809/0/40/#msg_n_um_7)

Ok?

Btw, mit millimeterschnitt würde ein aktuelles foto nichts bringen

@toxx, alles in allem würde ich sagen das ich den status so gehalten habe. Wäre ohne behandlung aber ganz sicher nicht der fall gewesen.

Subject: Re: Spontane einschätzung des Haarstatus bzw. Haarlinie

Posted by [Improvement](#) on Sat, 06 Dec 2008 15:19:21 GMT

[View Forum Message](#) <> [Reply to Message](#)

Wobei Benutzer im Gegensatz auch schon zu dem ersten Foto in dem Beispiel in dem Link von

Tim ne perfekte Haarlinie hat....

Subject: Re: Spontane einschätzung des Haarstatus bzw. Haarlinie
Posted by [dertim](#) on Sat, 06 Dec 2008 15:20:51 GMT

[View Forum Message](#) <> [Reply to Message](#)

Ich fand die Bilder bei HLT einfach sehr beeindruckend. Hätte nicht gedacht, dass man das so gut kaschieren kann. Der hat ja meines Wissens nach nicht mal Concealer verwendet. Aber dein Haaransatz sieht wirklich noch gut aus. Als ich das "kaschierte" Bild sah, dachte ich dass du eventuell größere GHE hättest.

Subject: Re: Spontane einschätzung des Haarstatus bzw. Haarlinie
Posted by [benutzer81](#) on Sat, 06 Dec 2008 15:29:00 GMT

[View Forum Message](#) <> [Reply to Message](#)

Meine rechte ghe ist auch etwas grösser aber die linke hielt sich immer hartnäckig und zeigte nur leichte verschlechterungen über die jahre. Der user aus deinem beispielthread hat tatsächlich meinen verlauf, jedoch sehr viel weiter fortgeschritten. Lasse sie trotzdem vorerst nicht mehr länger wachsen da ich mich so an meine 3mm gewohnt habe und auch keine lust mehr habe nen nw0-style wie in diesem thread hinzukämmen. Das rumgefxxxen vor dem weggehen is mir zu anstrengend..

Subject: Re: Spontane einschätzung des Haarstatus bzw. Haarlinie
Posted by [toxx](#) on Sat, 06 Dec 2008 17:52:39 GMT

[View Forum Message](#) <> [Reply to Message](#)

Bei allem Respekt, aber was ihr immer GHE's nennt, davon kann ich nur träumen!!
Bei dem Status von Benutzer würde ich nicht mal auf den Gedanken kommen, mir meine Haare näher anzuschauen und irgendwas von HA zu vermuten.

Ich zeig euch mal, was ich GHE's nenne, nämlich meine scheiss Dinger. Der schwarze Balken ist schätzungsweise die Stirnhöhe von Benutzer.

File Attachments

1) [toxxghe.jpg](#), downloaded 235 times



Subject: Re: Spontane einschätzung des Haarstatus bzw. Haarlinie
Posted by [Improvement](#) on Sun, 28 Dec 2008 00:08:09 GMT

[View Forum Message](#) <> [Reply to Message](#)

Also toxx, so schlimm wie Du es sagst, finde ich Deinen Status jetzt auch wieder nicht. Kannst ja mal ein paar mehr Bilder zeigen.

Subject: Re: Spontane einschätzung des Haarstatus bzw. Haarlinie
Posted by [neo_99](#) on Sun, 28 Dec 2008 01:58:44 GMT

[View Forum Message](#) <> [Reply to Message](#)

@Benutzer: Wie alt biste denn jetzt und seit wann läuft deine Therapie?

Ich hoffe dass ich meinen Status auch so lang wie möglich halten kann, bis irgendwann das Rettungsbot namens HM (oder andere vielleicht?) kommt...

Subject: Re: Spontane einschätzung des Haarstatus bzw. Haarlinie

Posted by [xxlborn](#) on Sun, 28 Dec 2008 14:24:40 GMT

[View Forum Message](#) <> [Reply to Message](#)

27 mit einer wahrscheinlichkeit von 99,991780822

Subject: Re: Spontane einschätzung des Haarstatus bzw. Haarlinie

Posted by [Improvement](#) on Sun, 28 Dec 2008 14:44:33 GMT

[View Forum Message](#) <> [Reply to Message](#)

Benutzer81 ist in Wirklichkeit 81 Jahre alt und Jahrgang 1927. Das ist alles ein großes Mißverständnis....
